

УТВЕРЖДАЮ:

Заместитель министра природных ресурсов и экологии-начальник департамента лесного хозяйства и использования объектов животного мира Калининградской области

Л.Г. Поплавская

«06» 20 г.

## Акт лесопатологического обследования № 15-Кр-А

лесных насаждений Краснознаменского лесничества (лесопарка)  
Калининградской области (субъект РФ)

Способ лесопатологического обследования: 1. Визуальный 2. Инструментальный **Место проведения**

Участковое лесничество	Урочище (дача)	Квартал (кварталы)	Выдел (выделы)	Площадь, га
Мичуринское		65	9	8,9

Лесопатологическое обследование проведено на общей площади 4,0 га.

## 2. Инструментальное обследование лесного участка

1. Фактическая таксационная характеристика лесного насаждения соответствует (не соответствует) (нужное подчеркнуть) таксационному описанию. Причины несоответствия: ошибка таксации

Ведомость лесных участков с выявленными несоответствиями таксационным описаниям приведена в приложении 1 к Акту.

2. Состояние насаждений: с **нарушенной устойчивостью**   
с **утраченной устойчивостью**

причины повреждения: 812

В том числе:

заселено (отработано) стволовыми вредителями

Вид вредителя	Порода	Встречаемость (% заселённых деревьев)	Степень заселения лесного насаждения (слабая, средняя, сильная)

Повреждено огнём

Вид пожара	Порода	Состояние корневых лап		Состояние корневой шейки		Подсушивание луба	
		процент повреждён- ных огнём корней	процент деревьев с данным повреж- дением	ожог корневой шейки по окружности (1/4; 2/4;3/4;более 3/4)	процент деревьев с данным повреж- дением	по окружности (1/4; 2/4;3/4;более 3/4)	процент деревьев с данным повреж- дением

Поражено болезнями

Вид болезни	Порода	Встречаемость (% поражённых деревьев)	Степень поражения лесного насаждения (слабая, средняя, сильная)

3. Выборке подлежит 71 % деревьев,

в том числе:

ослабленных \_\_\_\_\_ % (причины назначения) \_\_\_\_\_

сильно ослабленных \_\_\_\_\_ % (причины назначения) \_\_\_\_\_

усыхающих 20 % (причины назначения)

свежего сухостоя 19 %,
   
в том числе: свежего ветровала \_\_\_\_\_ %
   
свежего бурелома \_\_\_\_\_ %
   
старого ветровала 9 %
   
в том числе: старого бурелома \_\_\_\_\_ %
   
старого сухостоя 23 %

4. Полнота лесного насаждения после уборки деревьев, подлежащих рубке, составит 0,14
  
Критическая полнота для данной категории лесных насаждений составляет не лимитируется

## 5. ЗАКЛЮЧЕНИЕ

С целью предотвращения негативных процессов или снижения ущерба от их воздействия назначено:

Участковое лесничество	Урочище (дача)	Квартал	Выдел	Площадь, выдела, га	Вид мероприятия	Площадь, мероприятия, га	Порода	Запас на выдел, кбм	Крайние сроки проведения
Мичуринское		65	9	8,9	СРС	4,0	Е	390	2017 - 2018г.
							Ос	463	
							Б	30	
							Олч	64	
<b>Итого</b>								947	

Ведомость перечета деревьев назначенных в рубку и абрис лесного участка прилагаются (приложение 2 и 3 к Акту)

6. Меры по обеспечению возобновления посадка л/к

7. Мероприятия, необходимые для предупреждения повреждения или поражения смежных насаждений ЛПМ


8. Сведения для расчета степени повреждения:

год образования старого сухостоя 2013 ;

основная причина повреждения древесины 812

Дата проведения обследований 31.07.17

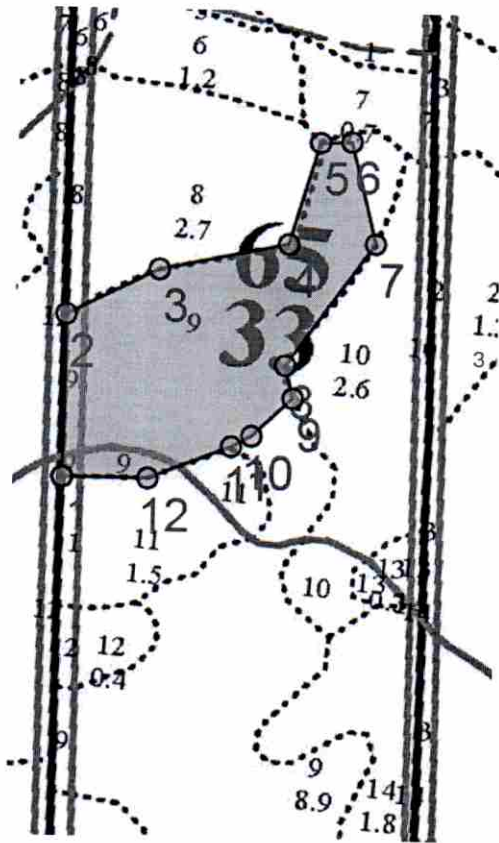
Исполнитель работ по проведению лесопатологических обследований:

ФИО Веревицын ИА Подпись 

Дата составления документа 31.07.17 Телефон 89052551570

## Абрис участка

М 1:10000



Номер выдела	Ленты (круговой площадки) перечёта				
	№ ленты (площадки)	длина, м	ширина, м	радиус, м	площадь, га
	Номера точек	Координаты	Румбы линий	Длина, м	
	0-1	54 5747,4 N 22 42 12,7E	СВ 1, 00	431	
	1-2		СВ 0, 30	128	
	2-3		СВ 63, 30	82	
	3-4		СВ 78, 00	104	
	4-5		СВ 16, 00	85	
	5-6		СВ 87, 30	25	
	6-7		ЮВ 14, 00	84	
	7-8		ЮЗ 36, 00	119	
	8-9		ЮВ 14, 00	27	
	9-10		ЮЗ 47, 00	44	
	10-11		ЮЗ 62, 00	18	
	11-12		ЮЗ 68, 30	70	
	12-1		ЮЗ 90, 00	68	

Условные обозначения

Исполнитель работ по проведению лесопатологических обследований:

ФИО Веревицкий Д.А.

Подпись

Дата составления документа 31.07.17 Телефон 89052431570