

УТВЕРЖДАЮ:

Заместитель министра природных
ресурсов и экологии-
начальник департамента лесного
хозяйства и использования объектов
животного мира Калининградской
области



Л.Г. Поплавская.

20 14 Г

Акт лесопатологического обследования № 15-ЖДР

лесных насаждений Железнодорожного лесничества

Калининградской области

Способ лесопатологического обследования: 1. Визуальный

2. Инструментальный

Место проведения

Участковое лесничество	Урочище (дача)	Квартал (кварталы)	Выдел (выделы)	Площадь, га
Железнодорожное		64	2	5,8

Лесопатологическое обследование проведено на общей площади 5,8 га.

2. Инструментальное обследование лесного участка

2.1. Фактическая таксационная характеристика лесного насаждения соответствует (не соответствует) (нужное подчеркнуть) таксационному описанию. Причины несоответствия: нет

2.2. Состояние насаждений: с нарушенной устойчивостью

с утраченной устойчивостью

причины повреждения: 773, 350, 821.

заселено (отработано) стволовыми вредителями

Вид вредителя	Порода	Встречаемость (% заселённых деревьев)	Степень заселения лесного насаждения (слабая, средняя, сильная)

Повреждено огнём

Вид пожара	Порода	Состояние корневых лап		Состояние корневой шейки		Подсушивание луба	
		процент повреждённых огнём корней	процент деревьев с данным повреждением	ожог корневой шейки по окружности (1/4; 2/4; 3/4; более 3/4)	процент деревьев с данным повреждением	по окружности (1/4; 2/4; 3/4; более 3/4)	процент деревьев с данным повреждением

Поражено болезнями

Вид болезни	Порода	Встречаемость (% поражённых деревьев)	Степень поражения лесного насаждения (слабая, средняя, сильная)

2.3. Выборке подлежит **14 %** деревьев,

в том числе:

ослабленных _____ % (причины назначения) _____

сильно ослабленных _____ % (причины назначения) _____

усыхающих _____ % (причины назначения) _____

свежего сухостоя **4 %**,

в том числе: свежего ветровала **0 %**

свежего бурелома **1 %**

старого ветровала 3%
 в том числе: старого бурелома 1%
 старого сухостоя 5%

2.4. Полнота лесного насаждения после уборки деревьев, подлежащих рубке, составит 0,5. Критическая полнота для данной категории лесных насаждений составляет: не лимитируется.

ЗАКЛЮЧЕНИЕ

С целью предотвращения негативных процессов или снижения ущерба от их воздействия назначено:

Участковое лесничество	Урочище (дача)	Квартал	Выдел	Площадь, выдела, га	Вид мероприятия	Площадь, мероприятия, га	Порода	Запас на выдел, кбм	Крайние сроки проведения
Железнодорожное		64	2	5,8	СВР	5,8	Г	57	2017-2018гг
							Д	113	
Итого:				5,8		5,8		170	

Ведомость перечета деревьев назначенных в рубку и абрис лесного участка прилагаются (приложение №№ 2 и 3 к Акту)

Меры по обеспечению возобновления: нет

Мероприятия, необходимые для предупреждения повреждения или поражения смежных насаждений: лесопатологический мониторинг.

Сведения для расчета степени повреждения:

Год образования сухостоя: 2013-2014 г.г.

Основная причина повреждения древесины: изменение уровня грунтовых вод под воздействием почвенно-климатических факторов.


Дата проведения обследований 22.06.17г.


Исполнитель по проведению лесопатологических обследований:

комиссия, действующая на основании приказа ГКУ КО «Управление охотничьего и лесного хозяйства Калининградской области» №102 от 11.05.2017 года

лесничий Железнодорожного лесничества Алексева Е.Г. 

инженер по охране и защите леса 2 категории Бражникова Н.И. 

инженер по охране и защите леса Муза Г.Н. 

участковый лесничий Железнодорожного участкового лесничества Абаканович А.А. 

Дата составления документа 22.06.17г. Телефон 84015721241

комиссия, действующая на основании приказа ГКУ КО «Управление охотничьего и лесного хозяйства Калининградской области» №102-0 от 11.05.2017 года

лесничий Железнодорожного лесничества Алексеева Е.Г.

инженер по охране и защите леса 2 категории Бражникова Н.И.

инженер по охране и защите леса Муза Г.Н.

участковый лесничий Железнодорожного участкового лесничества Абаканович А.А.

Дата составления документа 22. 06. 17 Телефон 84015721241

Д. (Лихарев С. В.)

Ведомость перечета деревьев, назначенных в рубку

ВРЕМЕННАЯ ПРОБНАЯ ПЛОЩАДЬ

Калининградская область
Лесничество Железнодорожное, Железнодорожное участковое лесничество
Квартал 64 Выдел 2

Площадь 5,8 га,

Номер очага вредных организмов нет.

Размер пробной площади: ленточный переѐм

Таксационная характеристика:

Тип леса КС Состав 3Д2Д4Г1ЛП+ОС Возраст 140 лет. Бонитет 2

Полнота 0,5 Запас на га 210 м3. Возобновление нет.

Время и причина ослабления лесного насаждения:

Изменение уровня грунтовых вод под воздействием почвенно-климатических факторов, 350,821.

Тип очага вредных организмов: эпизодический, хронический (подчеркнуть)

Фаза развития очага вредных организмов: начальная, нарастания численности, собственно вспышка, кризис (подчеркнуть)

Состояние лесного насаждения, намечаемые мероприятия:

насаждение ослаблено, требуется проведение выборочной санитарной рубки.

Исполнитель работ по проведению лесопатологических обследований:

лесничий Алексеева Е.Г.

инженер по охране и защите леса 2 категории Бражникова Н.И.

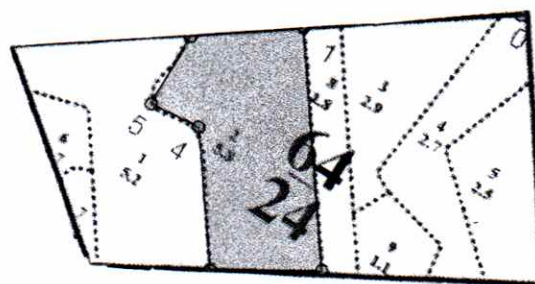
инженер по охране и защите леса Муза Г.Н.

участковый лесничий Железнодорожного участкового лесничества Абаканович А.А.

Дата составления документа 22.06.17 Телефон 84015721241

Абрис участка

М 1:10000



Номера точек	Координаты	Румбы линий	Длина, м
0-1		ЮЗ 54°14'	287,7
1-2		ЮВ 36°50'	322,6
2-3		ЮЗ 57°49'	146,7
3-4		СЗ 37°21'	189,1
4-5		ЮЗ 83°29'	69,7
5-6		СЗ 2°12'	102,9
6-1		СВ 52°31'	149,6

Условные обозначения

Исполнитель работ по проведению лесопатологических обследований:

лесничий Алексеева Е.Г. *[Signature]*

инженер по охране и защите леса 2 категории Бражникова Н.И. *[Signature]*

инженер по охране и защите леса Муза Г.Н.

участковый лесничий Фрунзенского участкового лесничества Столяров Г.К. *[Signature]*

Дата составления документа 22.06.17 Телефон 84015721241



Министерство природных ресурсов и экологии
Калининградской области.
ГКУ КО «УПРАВЛЕНИЕ ОХОТНИЧЬЕГО И ЛЕСНОГО ХОЗЯЙСТВА
КАЛИНИНГРАДСКОЙ ОБЛАСТИ»
ЖЕЛЕЗНОДОРОЖНОЕ ЛЕСНИЧЕСТВО-ФИЛИАЛ ГКУ КО
«КАЛИНИНГРАДОБЛЕСОХОТУПРАВЛЕНИЕ»

Россия, 238400, Калининградская область, г. Правдинск, ул. Территория МПМК, 1-а
Тел. 84015721241; Факс. 84015721142
e-mail: lesnichestvo.zdr@gmail.com

Фототаблица № 1



Приложение
к акту лесопатологического
обследования №15-ЖДР



Лесничество Железнодорожное, Железнодорожное участковое лесничество
Квартал №64 выдел 2

Участковый лесничий
Железнодорожного участкового лесничества

/Абаканович А.А./

