

УТВЕРЖДАЮ:

Заместитель министра-  
Начальник Департамента лесного  
хозяйства и использования объектов  
животного мира Министерства  
природных ресурсов и экологии  
Калининградской области



Л.Г. Поплавская

« 01 » 11 2017 год

**Акт  
лесопатологического обследования №14- П**

лесных насаждений Полесского лесничества

Калининградской области

Способ лесопатологического обследования: 1. Визуальный

2. Инструментальный

**Место проведения**

Участковое лесничество	Урочище (дача)	Квартал (кварталы)	Выдел (выделы)	Площадь, га
Славянское		79	7	2.8

Лесопатологическое обследование проведено на общей площади 1,0 га.

## 2. Инструментальное обследование лесного участка

2.1. Фактическая таксационная характеристика лесного насаждения соответствует (не соответствует) (нужное подчеркнуть) таксационному описанию.

Причины несоответствия: **нет**

2.2. Состояние насаждений: **с нарушенной устойчивостью**   
**с утраченной устойчивостью**

причины повреждения: 465,773, *Р21*

заселено (отработано) стволовыми вредителями

Вид вредителя	Порода	Встречаемость (% заселённых деревьев)	Степень заселения лесного насаждения (слабая, средняя, сильная)

Повреждено огнём

Вид пожара	Порода	Состояние корневых лап		Состояние корневой шейки		Подсушивание луба	
		процент повреждённых огнём корней	процент деревьев с данным повреждением	ожог корневой шейки по окружности (1/4; 2/4;3/4;более 3/4)	процент деревьев с данным повреждением	по окружности (1/4; 2/4;3/4;более 3/4)	процент деревьев с данным повреждением

Поражено болезнями

Вид болезни	Порода	Встречаемость (% поражённых деревьев)	Степень поражения лесного насаждения (слабая, средняя, сильная)

2.3. Выборке подлежит 14 % деревьев,

в том числе:

ослабленных \_\_\_\_\_ % (причины назначения)

сильно ослабленных \_\_\_\_\_ % (причины назначения)

усыхающих \_\_\_\_\_ % (причины назначения)

свежего сухостоя \_\_\_\_\_ %,

в том числе: свежего ветровала \_\_\_\_\_ %

свежего бурелома \_\_\_\_\_ %

старого ветровала 14 %

в том числе: старого бурелома \_\_\_\_\_ %

старого сухостоя \_\_\_\_\_ %

2.4. Полнота лесного насаждения после уборки деревьев, подлежащих рубке, составит 0,51  
Критическая полнота для данной категории лесных насаждений составляет: не лемитируется

## ЗАКЛЮЧЕНИЕ

С целью предотвращения негативных процессов или снижения ущерба от их воздействия назначено:

Участковое лесничество	Урочище (дача)	Квартал	Выдел	Площадь, выдела, га	Вид мероприятия	Площадь, мероприятия, га	Порода	Запас на выдел, кбм	Крайние сроки проведения
Славянское		79	7	2,8	свр	1,0	Лп	1	2017-2018гг.
							Б	1	
							Я	48	
							Д	0	

Абрис лесного участка прилагается (приложение №2 и № 3 к Акту №14-П)

Меры по обеспечению возобновления: нет

Мероприятия, необходимые для предупреждения повреждения или поражения смежных насаждений: лесопатологический мониторинг.

Сведения для расчета степени повреждения:

Год образования сухостоя 2012-2016г.

Основная причина повреждения древесины: *465, 773, 821*

Исполнитель работ по проведению лесопатологических обследований: Комиссия, действующая на основании приказа ГКУ КО Управление охотничьего и лесного хозяйства Калининградской области №101-О от 11.05.2017г.

Лесничий Полесского лесничества \_\_\_\_\_ *Ю.Е. Захаров* Захаров Ю.Е.

Участковый лесничий \_\_\_\_\_ *П.П. Клочкив* Клочкив П.П.

Инженер охраны и защиты леса \_\_\_\_\_ *Н.С. Скрипка* Скрипка Н.С.

Дата составления документа 31.08.2017 год Телефон 8401-58-2-32-22



## Ведомость перечета деревьев назначенных в рубку

### ВРЕМЕННАЯ ПРОБНАЯ ПЛОЩАДЬ

Субъект Российской Федерации: Калининградская область

Лесничество (лесопарк) Полесское Квартал 79 Выдел 7

Площадь 2,8 га,

Номер очага вредных организмов нет Размер пробной площади 1,0 га

Таксационная характеристика:

Тип леса КС Состав 5Лп2БЗЯ+Д Возраст 90 Бонитет 1

Полнота 0.6 Запас на га 355 Возобновление нет

Время и причина ослабления лесного насаждения 465,773, **821**

Тип очага вредных организмов: эпизодический, хронический (подчеркнуть)

Фаза развития очага вредных организмов: начальная, нарастания численности, собственно вспышка, кризис (подчеркнуть)

Состояние лесного насаждения, намечаемые мероприятия насаждение ослаблено, требуется проведение выборочной санитарной рубки.

Исполнитель работ по проведению лесопатологических обследований:

Комиссия, действующая на основании приказа ГКУ КО Управление охотничьего и лесного хозяйства Калининградской области №101-О от 11.05.2017г.

Лесничий Полесского лесничества \_\_\_\_\_  Захаров Ю.Е.

Участковый лесничий \_\_\_\_\_  Клочков П.П.

Инженер охраны и защиты леса \_\_\_\_\_  Скрипко Н.С.

Дата составления документа 31.08.2017 год Телефон 8401-58-2-32-22

## ВЕДОМОСТЬ ПЕРЕЧЕТА ДЕРЕВЬЕВ

Порода: Липа

Ступени толщины см	Количество деревьев по категориям состояния, шт.													Всего деревьев по ступеням толщины		
	I	II	III	IV		V		VI			ветровал, бурелом			шт.	в т.ч. подлежат рубке, %	
				НЗ	З	НЗ	З	НЗ	З	О	НЗ	З	О			
1	2	3	4	5	6	7	8	9	10	11	12	13	14	15	16	
12	1	3	2													0
16		2	2													0
20	2	10	4	2												0
24		14	7								1					5
28	3	6	11	8							1					3
32		12	9	3												0
36	4	4	7	4												0
40	1	7	3													0
44	1	2	1	1												0
48	2	6	3													0
52		4	4	1												0
56		2	3	1												0
60	1		1													0
64																
68																
Итого, %	9	43	34	12							2				2	

Примечание: НЗ - незаселенное, З - заселенное, О - отработанное вредителями.

## ВЕДОМОСТЬ ПЕРЕЧЕТА ДЕРЕВЬЕВ

Порода: Береза

Ступени толщины см	Количество деревьев по категориям состояния, шт.													Всего деревьев по ступеням толщины	
	I	II	III	IV		V		VI			ветровал, бурелом			шт.	в т.ч. подлежат рубке, %
				НЗ	З	НЗ	З	НЗ	З	О	НЗ	З	О		
1	2	3	4	5	6	7	8	9	10	11	12	13	14	15	16
12															
16															
20		4	2												0
24		3	1												0
28	3	8	5												0
32	2	7	2												0
36	3	7	3								1				7
40		3	2												0
44	2	4	1												0
48	1	4	2												0
52		2	2												0
56															
60															
64															
68															
Итого, %	15	57	27								1				1

Примечание: НЗ - незаселенное, З - заселенное, О - отработанное вредителями.

## ВЕДОМОСТЬ ПЕРЕЧЕТА ДЕРЕВЬЕВ

Порода: Ясень

Ступени толщины см	Количество деревьев по категориям состояния, шт.													Всего деревьев по ступеням толщины	
	I	II	III	IV		V		VI			ветровал, бурелом			шт.	в т.ч. подлежат рубке, %
				НЗ	З	НЗ	З	НЗ	З	О	НЗ	З	О		
1	2	3	4	5	6	7	8	9	10	11	12	13	14	15	16
12															
16															
20								1					1		100
24		4	2										1		12
28		4											7		64
32													3		100
36								1					10		100
40		2	4										8		57
44		7											6		46
48													2		100
52		8	1												0
56		4													0
60													1		100
64															
68															
Итого, %		38	9					3					50		53

Примечание: НЗ - незаселенное, З - заселенное, О - отработанное вредителями.



## ВЕДОМОСТЬ ПЕРЕЧЕТА ДЕРЕВЬЕВ

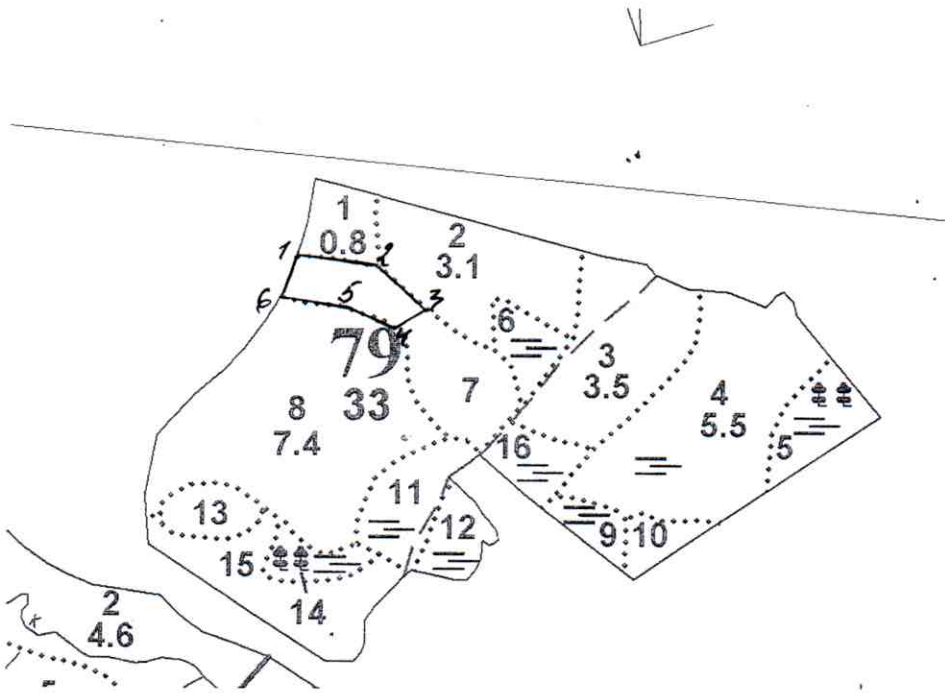
Порода: Дуб

Ступени толщины см	Количество деревьев по категориям состояния, шт.													Всего деревьев по ступеням толщины	
	I	II	III	IV		V		VI			ветровал, бурелом			шт.	в т.ч. подлежат рубке, %
				НЗ	З	НЗ	З	НЗ	З	О	НЗ	З	О		
1	2	3	4	5	6	7	8	9	10	11	12	13	14	15	16
12															
16															
20															
24															
28															
32															
36		1	2												0
40		2													0
44															
48		1													0
52															
56			1												0
60															
64															
68															
Итого, %		57	43												

Примечание: НЗ - незаселенное, З - заселенное, О - отработанное вредителями.

Абрис участка

М 1:10000



Номера точек	Координаты	Румбы линий	Длина, м
1-2	N 54°46'3994 E 21°07'4206	ЮВ32	111
2-3	N 54°46'3954 E 21°07'4841	ЮВ49	88
3-4	N 54°46'3770 E 21°07'5078	ЮЗ50	45
4-5	N 54°46'3664 E 21°07'4936	СЗ69	94
5-6	N 54°46'3846 E 21°07'4457	СЗ86	74
6-1	N 54°46'3797 E 21°07'4085	СВ18	59

Условные обозначения

Исполнитель работ по проведению лесопатологических обследований:  
: Комиссия, действующая на основании приказа ГКУ КО Управление охотничьего и лесного хозяйства Калининградской области №101-О от 11.05.2017г.

Лесничий Полесского лесничества \_\_\_\_\_ Захаров Ю.Е.

Участковый лесничий \_\_\_\_\_ Клочков П.П.

Инженер охраны и защиты леса \_\_\_\_\_ Скрипко Н.С.

Дата составления документа 31.08.2017 год Телефон 8401-58-2-32-22