

УТВЕРЖДАЮ:

Заместитель министра природных
ресурсов и экологии - начальник
департамента лесного хозяйства и
использования объектов животного
мира Калининградской области


Л.Т. Поплавская
«08» 07 20 17 г.

АКТ лесопатологического обследования № 1-С

лесных насаждений Славского лесничества (лесопарка)

Калининградской области (субъект РФ)

Способ лесопатологического обследования: 1. Визуальный

2. Инструментальный

Место проведения

Участковое лесничество	Урочище (дача)	Квартал (кварталы)	Выдел (выделы)	Площадь, га
Славское		26	18	0,9

Лесопатологическое обследование проведено на общей площади 0,9 га.

2. Инструментальное обследование лесного участка

2.1. Фактическая таксационная характеристика лесного насаждения соответствует (не соответствует) (нужное подчеркнуть) таксационному описанию. Причины несоответствия:

нет

Ведомость лесных участков с выявленными несоответствиями таксационным описаниям приведена в приложении № 1 к Акту.

2.2. Состояние насаждений: с нарушенной устойчивостью
с утраченной устойчивостью

причины повреждения: 773

заселено (отработано) стволовыми вредителями

Вид вредителя	Порода	Встречаемость (% заселённых деревьев)	Степень заселения лесного насаждения (слабая, средняя, сильная)
<i>Короед типограф</i>	ель	отработано	сильная

Повреждено огнём

Вид пожара	Порода	Состояние корневых лап		Состояние корневой шейки		Подсушивание луба	
		процент повреждённых огнём корней	процент деревьев с данным повреждением	ожог корневой шейки по окружности (1/4; 2/4; 3/4; более 3/4)	процент деревьев с данным повреждением	по окружности (1/4; 2/4; 3/4; более 3/4)	процент деревьев с данным повреждением

Поражено болезнями

Вид болезни	Порода	Встречаемость (% поражённых деревьев)	Степень поражения лесного насаждения (слабая, средняя, сильная)

2.3. Выборке подлежит 3 % деревьев,

в том числе:

ослабленных _____ % (причины назначения) _____

сильно ослабленных _____ % (причины назначения) _____

усыхающих _____ % (причины назначения) _____

свежего сухостоя _____ %,

в том числе: свежего ветровала _____ %

свежего бурелома _____ %

старого ветровала _____ %

в том числе: старого бурелома _____ %

старого сухостоя 3 %

2.4. Полнота лесного насаждения после уборки деревьев, подлежащих рубке, составит 0,58

Критическая полнота для данной категории лесных насаждений составляет 0,3

ЗАКЛЮЧЕНИЕ

С целью предотвращения негативных процессов или снижения ущерба от их воздействия назначено:

Участковое лесничество	Урочище (дача)	Квартал	Выдел	Площадь, выдела, га	Вид мероприятия	Площадь, меропр-ия, га	Порода	Запас на выдел, кбм	Крайние сроки проведения
Славское		26	18	0,9	СРВ	0,9	ель	9	2017

Ведомость перечета деревьев назначенных в рубку и абрис лесного участка прилагаются (приложение №№ 2 и 3 к Акту)

Меры по обеспечению возобновления нет

Мероприятия, необходимые для предупреждения повреждения или поражения смежных насаждений ЛПМ

Сведения для расчета степени повреждения:

Год образования сухостоя 2014- 2015 гг.

Основная причина повреждения древесины 773

Дата проведения обследований 30.06.2017

Исполнитель работ по проведению лесопатологических обследований:

Комиссия, действующая на основании приказа ГКУКО «Управление охотничьего и лесного хозяйства Калининградской области» № 101-О от 11.05.2017 г.

ФИО уч. лесничий Сысоев В.А. 

Инженер ОЗЛ 2 кат. Жилина С.Н. 

Инженер ОЗЛ Гаврук Т.А. 

Ведомость лесных участков с выявленными несоответствиями таксационным описаниям

Источник данных	Год проведения лесоустройства	Номер квартала	Номер выдела	Площадь выдела, га	Целевое назначение лесов	Категория защитных лесов	Номер лесопатологического выдела	Площадь лесопатологического выдела,	Таксационная характеристика										Заложено пробных площадей		
									состав	порода	возраст, лет	средняя высота, м	средний диаметр, см	тип леса	ТУМ	полнота	бонитет	запас, куб/га	количество, шт.	общая площадь, га	
ТО	2016	26	18	0,9	защитные	133			8	С	115	27	32	ЧР	А3	0,6	2	280		0,9	
									1	Е		26	30								
									1	Е	85	24	28								
									+	Б											
Ф		26	18	0,9	защитные	133			8	С	115	27	32	ЧР	А3	0,6	2	220	Спл.перечет	0,9	
									2	Е	85	26	30								
									+	Б											

ТО – таксационные описания

Ф - фактическая характеристика лесного насаждения

Исполнитель работ по проведению лесопатологических обследований: комиссия, действующая на основании приказа ГКУКО «Управление охотничьего и лесного хозяйства Калининградской области» № 101-О от 11.05.2017 г.

Уч.лесничий Сысов В.А.

инженер ОЗЛ 2 к. Жилина С.Н.

инженер ОЗЛ Гаврук Т.А.

Дата составления документа 30.06.17 Телефон 8-401-63-3-19-38

Ведомость перечета деревьев, назначенных в рубку

ВРЕМЕННАЯ ПРОБНАЯ ПЛОЩАДЬ № _____

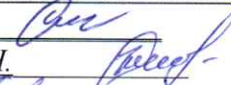

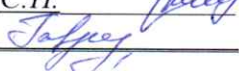
Субъект Российской Федерации Калининградская область
Лесничество (лесопарк) Славское Квартал 26 Выдел 18
Площадь 0,9 га,
Номер очага вредных организмов _____ Размер пробной площади 0,9 га (сплошной
перечет)

Таксационная характеристика:

Тип леса ЧРАЗ Состав 8С2Е+Б Возраст 115 Бонитет 2 Полнота 0,6
Запас на га 220 Возобновление -
Время и причина ослабления лесного насаждения 773

Тип очага вредных организмов: эпизодический, хронический (подчеркнуть)
Фаза развития очага вредных организмов: начальная, нарастания численности, собственно
вспышка, кризис (подчеркнуть)
Состояние лесного насаждения, намечаемые мероприятия выборочная санитарная
рубка

Исполнитель работ по проведению лесопатологических обследований: комиссия,
действующая на основании приказа ГКУКО «Управление охотничьего и лесного хозяйства
Калининградской области» № 101-О от 11.05.2017 г.

Уч.лесничий Сысоев В.А. 
инженер ОЗЛ 2 к. Жилина С.Н. 
инженер ОЗЛ Гаврук Т.А. 

Дата составления документа 30.06.17 Телефон 8-401-63-3-19-38

Порода: сосна

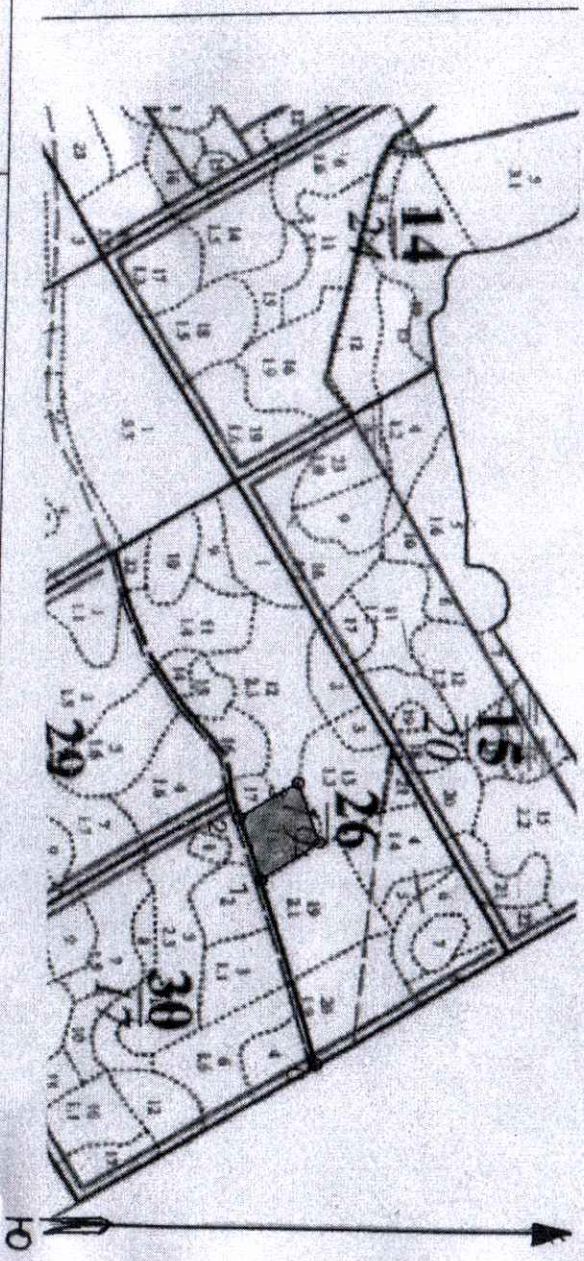
Ступени толщины см	Количество деревьев по категориям состояния, шт.												Всего деревьев по ступеням толщины			
	I	II	III	IV		V		VI			ветровал, бурелом			шт.	в т.ч. подлежат рубке, %	
				НЗ	З	НЗ	З	НЗ	З	О	НЗ	З	О			
1	2	3	4	5	6	7	8	9	10	11	12	13	14	15	16	
8	6	5													11	
12	46	2													48	
16	38	9	5												52	
20	39	11	2												52	
24	65	13	5												83	
28	82	8	1												91	
32	38	2	1												41	
36	10	2	3												15	
40																
	324	52	17												393	
Итого, %	82,4	13,2	4,3												100	0

Примечание: НЗ - незаселенное, З - заселенное, О - отработанное вредителями.

Абрис участка

Приложение № 3
к акту лесопатологических обследований

М 1:10000



Номер выдела	Ленты (круговой площадки) перечёта				площадь, га
	№ ленты (площадки)	длина, м	ширина, м	радиус, м	

Номера точек	Координаты	Румбы линий	Длина, м
0-1 точка 1	55°01'02.6" N 21°39'02.5" E	ЮЗ-72	265
1-2		ЮЗ-72	100
2-3		СЗ-29	80
3-4		СВ-60	99
4-1		ЮВ-29	118

Условные обозначения

Исполнитель работ по проведению лесопатологических обследований:

Комиссия, действующая на основании приказа ГКУКО «Управление охотничьего и лесного хозяйства Калининградской области» № 101-О от 11.05.2017 г.

ФИО уч. лесничий Сысоев В.А.

Инженер ОЗЛ 2 Кат. Жилина С.Н.

Инженер ОЗЛ Гаврjuk Т.А.

Дата составления документа 20.06.17 Телефон 8-931-603-19-20