

УТВЕРЖДАЮ:

Заместитель министра-
Начальник Департамента лесного
хозяйства и использования объектов
животного мира Министерства
природных ресурсов и экологии
Калининградской области

**Акт****лесопатологического обследования №6-П**

лесных насаждений Полесского лесничества (лесопарка)
Калининградская область (субъект РФ)

Способ лесопатологического обследования: 1. Визуальный

2. Инструментальный

Место проведения

Участковое лесничество	Урочище (дача)	Квартал (кварталы)	Выдел (выделы)	Площадь, га
Калининское		53	6	3,1

Лесопатологическое обследование проведено на общей площади 3,1 га.

1. Визуальное лесопатологическое обследование

Наземное

Дистанционное

1. На площади 3,1 га, фактическая таксационная характеристика лесного насаждения соответствует (не соответствует) таксационному описанию (нужное подчеркнуть). Причины несоответствия нет

2. Лесные насаждения с нарушенной и утраченной устойчивостью выявлены на площади 3,1 га:

Участковое лесничество	Урочище (дача)	Площадь, га		Причина ослабления (гибели)
		с нарушенной устойчивостью	с утраченной устойчивостью	
Залесовское			3,1	821
Итого				

Состояние обследованных лесных насаждений приведено в приложениях № 1.1 к Акту визуального проведения ЛПО.

3. В обследованных лесных участках прогнозируется:

Прогноз	Площадь, га
Ослабление лесных насаждений	
Усыхание лесных насаждений различной степени	3,1
Развитие очагов вредных организмов	

4. Обнаружено загрязнение лесного участка отходами и выбросами: **промышленными**
бытовыми

Вид загрязнения	Размеры загрязнения			Объем, кубм	Площадь загрязнения, га
	длина, м	ширина, м	высота, м		

ЗАКЛЮЧЕНИЕ

Оценка текущего санитарного и лесопатологического состояния лесных насаждений:

Состояние насаждения неудовлетворительное. Ветровал 2005 год, болезни леса, порода Ясень, повреждено трахеомикозом ясеня, степень повреждения сильная. Необходимо проведение выборочной санитарной рубки.

Исполнитель работ по проведению лесопатологических обследований: Комиссия, действующая на основании приказа ГКУ КО Управление охотничьего и лесного хозяйства Калининградской области №101-О от 11.05.2017г.

Лесничий Полесского лесничества Захаров Ю.Е.

Участковый лесничий Гриценко С.Л.

Инженер охраны и защиты леса Скрипко Н.С.

Дата составления документа 13.06.2017 год Телефон 8401-58-2-32-22

Результаты проведения лесопатологических обследований лесных насаждений за июнь 2017 г.
(месяц)

Субъект Российской Федерации Калининградская область Лесничество (лесопарк) Полесское
Участковое лесничество Залесовское Урочище (лесная дача) _____

Номер квартала	Номер выдела	Площадь выдела, га	Целевое назначение лесов	Категория защитных лесов	Номер лесопатологического выдела	Площадь лесопатологического выдела, га	Таксационная характеристика лесного насаждения										Число деревьев на пробе, шт.	Распределение деревьев по категориям состояния, % от запаса								Признаки повреждения деревьев	Доля повреждённых деревьев, %	Причина ослабления, повреждения	Подлежит рубке, %	Назначенные мероприятия			
							состав	порода	возраст	средняя высота, м	средний диаметр, см	тип леса	полнота	бонитет	запас, куб. м/га	без признаков ослабления		ослабленные	сильно ослабленные	усыхающие	свежий сухостой	старый сухостой	свежий ветровал	старый ветровал	свежий бурелом					старый бурелом	Аварийные деревья	вид	площадь, га
1	2	3	4	5	6	7	8	9	10	11	12	13	14	15	16	17	18	19	20	21	22	23	24	25	26	27	28	29	30	31	32	33	34
53	6	3,1	Защ	143		3,1	7	Я	110	25	36	ТТ	0,3	2	95		0	0	1	5	0	5	0	89	0	0	0	206		821	94		
							3	Ол	90	24	28						80	20	0	0	0	0	0	0	0	0				0			
								Всего									24	6	0	4	0	4	0	62	0	0				66	ВСП	3,1	

Исполнитель работ по проведению лесопатологических обследований: Комиссия, действующая на основании приказа ГКУ КО Управление охотничьего и лесного хозяйства Калининградской области №101-О от 11.05.2017г.

Лесничий Полесского лесничества Захаров Ю.Е.

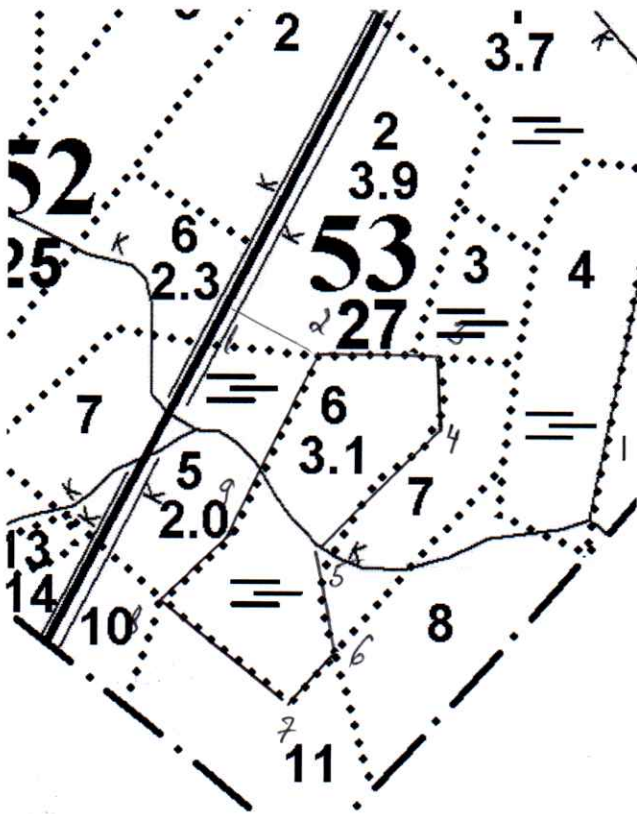
Участковый лесничий Гриценко С.Л.

Инженер охраны и защиты леса Скрипко Н.С.

Дата составления документа 13.06.2017 год Телефон 8401-58-2-32-22

Абрис участка

М 1:10000



Номер выдела	Ленты (круговой площадки) перечёта				
	№ ленты (площадки)	длина, м	ширина, м	радиус, м	площадь, га

Номера точек	Координаты	Румбы линий	Длина, м
0-1	54 45 376 / 21 27 759	ЮЗ:28	340
1-2	54 45 215 / 21 27 612	ЮВ:78	100
2-3	54 45 202 / 21 27 703	ЮВ:90	104
3-4	54 45 202 / 21 27 800	ЮВ:16	60
4-5	54 45 171 / 21 27 815	ЮЗ:48	165
5-6	54 45 111 / 21 27 701	ЮВ:16	85
6-7	54 45 067 / 21 27 724	ЮЗ:40	62
7-8	54 45 041 / 21 27 686	СЗ:50	140
8-9	54 45 090 / 21 27 586	СВ:48	67
9-2	54 45 114 / 21 27 633	СВ:25	179

Условные обозначения

Исполнитель работ по проведению лесопатологических обследований: Комиссия, действующая на основании приказа ГКУ КО Управления охотничьего и лесного хозяйства Калининградской области №101-О от 11.05.2017г.

Лесничий Полесского лесничества _____

Участковый лесничий _____

Инженер охраны и защиты леса _____

Дата составления документа 13.06.2017 год

Захаров
Захаров Ю.Е.

Гриценко
Гриценко С.Л.

Скрипко
Скрипко Н.С.

Телефон 8401-58-2-32-22