

Поражено болезнями:

Вид болезни	Порода	Встречаемость (% пораженных деревьев)	Степень поражения лесного насаждения (слабая, средняя, сильная)
Рак раневой (язвенный) ели	Ель	3	-
Трутовик ложный осиновый	Осина	16	слабая

2.3. Выборке подлежит:

26% деревьев,

в том числе:

ослабленных _____% (причины назначения) _____;

сильно ослабленных _____% (причины назначения) _____;

усыхающих: 4% (причины назначения) – повреждение стволов ложным осиновым трутовиком;

свежего сухостоя – 7%,

в том числе: свежего ветровала _____%;

свежего бурелома _____%;

старого ветровала 2%;

в том числе: старого бурелома 3%;

старого сухостоя 10%;

аварийных _____%.

2.4. Полнота лесного насаждения после уборки деревьев, подлежащих рубке, составит: 0,63. Критическая полнота для данной категории лесных насаждений составляет: 0,60

ЗАКЛЮЧЕНИЕ

С целью предотвращения негативных процессов или снижения ущерба от их воздействия назначено:

Участковое лесничество	Урочище (дача)	Квартал	Выдел	Площадь, выдела, га	Вид мероприятия	Площадь мероприятия, га	Порода	Запас на выдел, куб. м	Крайние сроки проведения
Вытегорское сельское	АО Земледелец	32	12	21,0	не требуется	21,0	Е	7728	-

Ведомость перечета деревьев, назначенных в рубку, и абрис лесного участка прилагаются (приложение 2 и 3 к Акту).

Меры по обеспечению возобновления: сохранение жизнеспособного тонкомера и подроста хвойных пород, частичная минерализация почвы.

Мероприятия, необходимые для предупреждения повреждения или поражения смежных насаждений: не требуется.

Сведения для расчета степени повреждения:

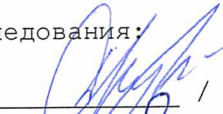

год образования старого сухостоя 2008-2010;

основная причина повреждения древесины: непатогенные биотические факторы и повреждение стволов и ветвей.

Дата проведения обследований 28.07.2017 г.

Исполнитель работ по проведению лесопатологического обследования:



 / Дружинин Ф.Н. /
 / Макаров Ю.И. /

Ведомость перечета деревьев назначенных в рубку
ВРЕМЕННАЯ ПРОВНАЯ ПЛОЩАДЬ №1

Субъект Российской Федерации: Вологодская область

Лесничество (лесопарк): Вытегорское, Вытегорское сельское АО Земледелец. Квартал 32.
Выдел 12.

Площадь - 21,0 га.

Номер очага вредных организмов - . Размер пробной площади - 0,550 га.

Таксационная характеристика:

тип леса - С_{кис}; состав - 5Е1С4Ос+В; возраст - 110; бонитет - II;

полнота - 0,75; запас на га - 368 м³; возобновление 10Е (30 лет) - 1,5 тыс.экз/га.

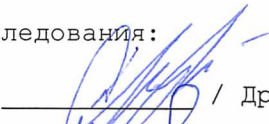
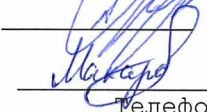
Время и причина ослабления лесного насаждения: Непатогенные биотические факторы (затенение, охлест, ветровал, бурелом, морозы); повреждение стволов (ложный осиновый трутовик, рак раневой язвенный ели). Предположительное время - 2005-2010 год

Тип очага вредных организмов: эпизодический, хронический (подчеркнуть) - не выявлено.

Фаза развития очага вредных организмов: начальная, нарастания численности, собственнс вспышка, кризис (подчеркнуть). - Не выявлено

Состояние лесного насаждения, намечаемые мероприятия: ослабленное, не требуется.

Исполнитель работ по проведению лесопатологического обследования:

 / Дружинин Ф.Н. /
 / Макаров Ю.И. /
Телефон 89211241959

Дата составления документа 28.07.2017 г.

ВЕДОМОСТЬ ПЕРЕЧЕТА ДЕРЕВЬЕВ

Порода: Сосна

Всего деревьев по ступеням по толщине	шт.	в том числе						шт.	Итого, %
		аварийные деревья	ветровал, бурелом	VI	V	IV	III		
28	1						1	12	
32								33	
36	2					2		33	
40								1	
44	1					1		3	
48	1						1	3	
52	3			2			1	3	
56								1	
60								1	
64	1							3	
Итого, шт.	9			2				33	
Итого, %	100			22				12	

Порода: Ель

Всего деревьев по ступеням по толщине	шт.	в том числе						шт.	Итого, %
		аварийные деревья	ветровал, бурелом	VI	V	IV	III		
8	8					8		8	
12	18			4			1	12	
16	18		1			6	1	16	
20	21		3	3		5	1	20	
24	18		1			15	2	24	
28	12					1	1	1	
32	11		1			2	1	7	
36	5					3	2	3	
40	3						3	3	
44	1						1	1	
Итого, шт.	115		6	7		10	3	37	
Итого, %	100		5	6		9	3	32	

Порода: Береза

Ступени толщины см	Количество деревьев по категориям состояния, шт.															Всего деревьев по ступеням толщины		
	I	II	III	IV		V		VI			ветровал, бурелом			аварийные деревья			шт.	в том числе подлежат рубке, %
				НЗ	З	НЗ	З	НЗ	З	О	НЗ	З	О	НЗ	З	О		
16			1	4						2							7	29
20																		
24		1								1							2	50
28		2															2	
32																		
36		1															1	
Итого, шт.		4	1	4						3							12	3
Итого, %		33	8	33						26							100	25

Порода: Осина

Ступени толщины см	Количество деревьев по категориям состояния, шт.															Всего деревьев по ступеням толщины		
	I	II	III	IV		V		VI			ветровал, бурелом			аварийные деревья			шт.	в том числе подлежат рубке, %
				НЗ	З	НЗ	З	НЗ	З	О	НЗ	З	О	НЗ	З	О		
16										2							2	100
20				1													1	
24			1	2						1			1				5	40
28			1														1	
32		4	4							1							5	20
36		7	2							1							10	10
40	1	6	2										2				11	18
44		1	1														2	
48		5	2														7	
52		1															1	
Итого, шт.	1	24	13	3						5			3				49	8
Итого, %	2	49	27	6						10			6				100	16

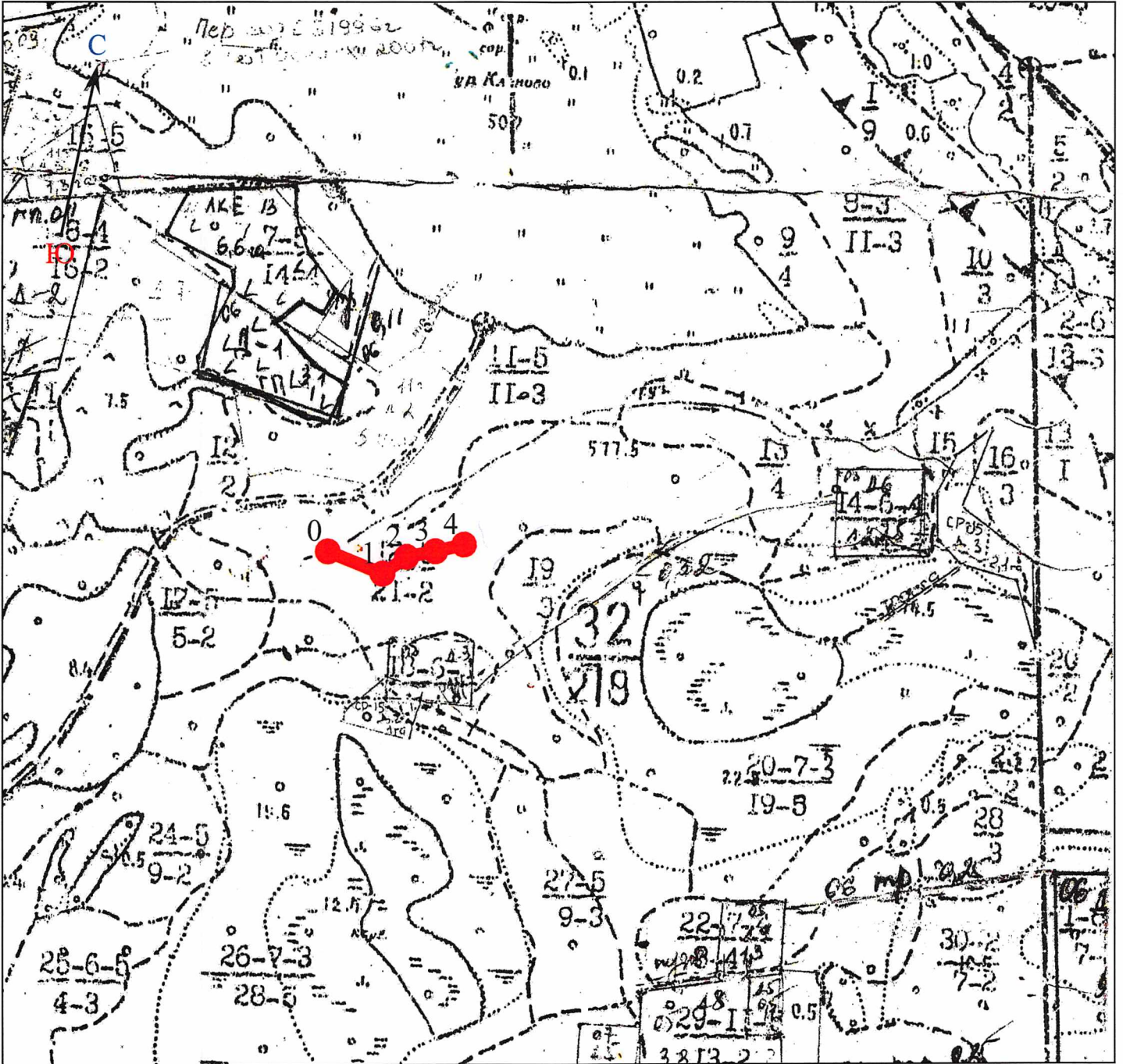
Примечание: НЗ – незаселенное, З – заселенное, О – отработанное вредителями.

АБРИС пробной площади

Лесн-во: Вытегорское уч. лесн-во: Вытегорское сельское АО "Земледелец"

квартал: 32 пр. пл-дь: 1 выдел: 32 площадь общая: 0,55 га

Масштаб 1 : 10000



№№	Румбы линий	Длина, м
0-1	ЮВ 80°	100,0
1-2	СВ 43°	50,0
2-3	СВ 67°	50,0
3-4	СВ 65°	50,0

"28" март 20 17 г.

Исполнитель:

Абрис участка

№ выдела	Ленты перечета			
	№ ленты	длина, м	ширина, м	площадь, га
12	1	250,0	22,0	0,550

Номера точек	Координаты	Румбы линий	Длина, м
0	N61°04.961' E36°38.508'	ЮВ 80°	100,0
1	N61°04.923' E36°38.585'		
2	N61°04.930' E36°38.660'	СВ 43°	50,0
3	N61°04.922' E36°38.738'	СВ 67°	50,0
4	N61°04.915' E36°38.816'	СВ 65°	50,0

