

УТВЕРЖДАЮ:

*Мухомов С.В.*  
*Заместитель*  
*Начальника Департамента*  
*лесного хозяйства*  
*19.10.2017*

АКТ  
лесопатологического обследования № 7/1  
лесных насаждений Вожегодского государственного лесничества (лесопарка)  
Вологодская область (субъект Российской Федерации)

Способ лесопатологического обследования: 1. Визуальный   
2. Инструментальный

Место проведения

Участковое лесничество	Урочище (дача)	Квартал (кварталы)	Выдел (выделы)	Площадь, га
Н-Слободское сельское	к-з "Родина"	17	15	2,0
Ембское	-	29	6	21,0
			7	43,0

Лесопатологическое обследование проведено на общей площади 66,0 га.

1. Визуальное лесопатологическое обследование. <\*>

Наземное  Дистанционное

2. Инструментальное обследование лесного участка. <\*>

2.1. Фактическая таксационная характеристика лесного насаждения соответствует (не соответствует) (нужное подчеркнуть) таксационному описанию. Причины несоответствия: давний срок лесоустройства, хозяйственная деятельность в лесном фонде. Ведомость лесного участка с выявленными несоответствиями таксационному описанию приведена в приложении 1 к Акту.

2.2. Состояние насаждений: с нарушенной устойчивостью

с утраченной устойчивостью

причины повреждения: непатогенные биотические факторы, повреждение стволов и корней  
Заселено (отработано) стволовыми вредителями:

Вид вредителя	Порода	Встречаемость (% заселенных деревьев)	Степень заселения лесного насаждения (слабая, средняя, сильная)
-	-	-	-

Повреждено огнем:

Вид пожара	Порода	Состояние корневых лап		Состояние корневой шейки		Подсушивание луба	
		процент поврежденных огнем корней	процент деревьев с данным повреждением	ожог корневой шейки по окружности ( $\frac{1}{4}$ ; $\frac{2}{4}$ ; $\frac{3}{4}$ ; более $\frac{3}{4}$ )	процент деревьев с данным повреждением	по окружности ( $\frac{1}{4}$ ; $\frac{2}{4}$ ; $\frac{3}{4}$ ; более $\frac{3}{4}$ )	процент деревьев с данным повреждением
-	-	-	-	-	-	-	-

Поражено болезнями:

Вид болезни	Порода	Встречаемость (% пораженных деревьев)	Степень поражения лесного насаждения (слабая, средняя, сильная)
Квартал 17 выдел 15)			
Стволовая гниль	Сосна	19	слабая
Раневой язвенный рак	Ель	1	-
Квартал 29 выдел 6			
Ложный осиновый трутовик	Осина	60	сильная

2.3. Выборке подлежит:

- квартал 17 выдел 15: 30% деревьев,

в том числе:

ослабленных \_\_\_\_% (причины назначения) \_\_\_\_\_;

сильно ослабленных \_\_\_\_% (причины назначения) \_\_\_\_\_;

усыхающих: 9% (причины назначения) - непатогенные биотические факторы (бурелом, ветровал, механические повреждения стволов и ветвей); повреждения стволов (стволовая гниль, раневой рак);

свежего сухостоя - 6%,

в том числе: свежего ветровала \_\_\_\_%;

свежего бурелома \_\_\_\_%;

старого ветровала \_\_\_\_%;

в том числе: старого бурелома - 2%;

старого сухостоя - 13%;

аварийных \_\_\_\_%.

- квартал 29 выдел 6: 18% деревьев,

в том числе:

ослабленных \_\_\_\_% (причины назначения) \_\_\_\_\_;

сильно ослабленных \_\_\_\_% (причины назначения) \_\_\_\_\_;

усыхающих: - 9% (причины назначения) - непатогенные биотические факторы (бурелом, ветровал, механические повреждения ветвей); повреждения стволов (ложный осиновый трутовик);

свежего сухостоя -%,

в том числе: свежего ветровала \_\_\_\_%;

свежего бурелома \_\_\_\_%;

старого ветровала - 5%;

в том числе: старого бурелома - 2%;

старого сухостоя - 2%;

аварийных \_\_\_\_%.

- квартал 29 выдел 7: 33% деревьев,

в том числе:

ослабленных \_\_\_\_% (причины назначения) \_\_\_\_\_;

сильно ослабленных \_\_\_\_% (причины назначения) \_\_\_\_\_;

усыхающих: - 8% (причины назначения) - непатогенные биотические факторы (бурелом,

ветровал, механические повреждения ветвей); повреждения стволов (ложный осиновый трутовик, раневой рак); свежего сухостоя - 2%, в том числе: свежего ветровала - 2%; свежего бурелома - 1%; старого ветровала - 4%; в том числе: старого бурелома - 2%; старого сухостоя - 14%; аварийных \_\_\_\_%.

2.4. Полнота лесного насаждения после уборки деревьев, подлежащих рубке, составит: квартал 17 в 15 - 0,35; квартал 29 выдел 6 - 0,27; квартал 29 выдел 7 - 0,48.

Критическая полнота для данной категории лесных насаждений составляет: квартал 17 в 15 - 0,50; квартал 29 выдел 6 - 0,30; квартал 29 выдел 7 - 0,50.

#### ЗАКЛЮЧЕНИЕ

С целью предотвращения негативных процессов или снижения ущерба от их воздействия назначено:

Участковое лесничество	Урочище (дача)	Квартал	Выдел	Площадь, выдела, га	Вид мероприятия	Площадь мероприятия, га	Порода	Запас на выдел, куб. м	Крайние сроки проведения
Н-Слободское сельское	к-з "Родина"	17	15	2,0	ССР	2,0	Е	372	10.2018
Ембское	-	29	6	21,0	ССР	21,0	Е	6006	10.2018
			7	43,0	ССР	23,0	Е	10664	10.2018

Ведомости перечета деревьев, назначенных в рубку, и абриса лесных участков прилагаются (приложение 2 и 3 к Акту).

Меры по обеспечению возобновления: сохранение жизнеспособного тонкомера и подроста хвойных пород, частичная минерализация почвы.

Мероприятия, необходимые для предупреждения повреждения или поражения смежных насаждений: На обследованных лесных участках на сохранившейся части древостоя не выявлено очагов вредителей и болезней леса. Плотность их популяций находится на фоновом уровне. В целях улучшения санитарного состояния лесных насаждений, уменьшения угрозы распространения вредителей и болезней леса, для снижения экономического ущерба от воздействий неблагоприятных непатогенных биотических факторов, в обследованных лесных участках требуется проведение санитарно-оздоровительных мероприятий, а именно, сплошных санитарных рубок. В насаждениях, сопредельных с выявленными при обследовании расстроенными лесными участками, необходимо организовать наблюдение за динамикой состояния древостоев, при выявлении признаков негативных изменений - провести в них лесопатологическое обследование.

Сведения для расчета степени повреждения:

год образования старого сухостоя 2008-2010;

основная причина повреждения древесины: непатогенные биотические факторы (бурелом, ветровал, механические повреждения стволов и ветвей); повреждения стволов (стволовая гниль, раневой рак, ложный осиновый трутовик).

Дата проведения обследований 22.08.2017 г.

Исполнитель работ по проведению лесопатологического обследования:



/ Дружинин Ф.Н. /  
/ Макаров Ю.И. /



Приложение 1  
к акту лесопатологического обследования  
Ведомость лесных участков с выявленными несоответствиями таксационным описаниям

Источник данных	Год проведения лесосурьейства	Номер квартала	Номер выдела	Площадь выдела, га	Целевое назначение лесов	Категория защитных лесов	Номер лесопотока-выдела	Площадь лесопотока-выдела, га	Таксационная характеристика										Заложено пробных площадей		
									состав	порода	возраст, лет	средняя высота, м	средний диаметр, см	тип леса	тип условий место произрастания	полнота	фонитер	запас, куб. м/га	количество, шт.	общая площадь, га	
ТО	1997	17	15	2,0	эксплуатационные	I	-	-	8Е2Б	Е	85	18	18	18	Е <sub>кис</sub>	кис	0,50	III	120	-	-
										Б		19	18	18					30		
Ф	2017	17	15	2,0	эксплуатационные	I	15/1	2,0	9Е1СедБ	Е		19	18	18	Е <sub>кис</sub>		0,56		164		
										С	85	20	33		кис	0,05	III	19	1	2,0	
										Б		16	12	12			0,02		3		
										Е		20	22	22				100			
ТО	1997	29	6	21,0	эксплуатационные	I	-	-	4Е1С4Ос1Б	С		23	26	26	Е <sub>чер</sub>	чер	0,60	IV	25		
										Ос	140	23	28	28				100			
										Б		23	22	22				25			
										Ос		28	43	43			0,37		198		
										Б		24	28	28	Е <sub>чер</sub>	чер	-	IV	2	1	0,42
										Е	140	20	19	19			0,20		64		
Ф	2017	29	6	21,0	эксплуатационные	I	6/0	21,0	7Ос2Е1СедБ	С		26	34	34			0,04				
										Е		26	34	34				22			



Источник данных	Год проведения лесосурьейства	Номер квартала	Номер выдела	Площадь выдела, га	Целевое назначение лесов	Категория защитных лесов	Номер лесоплато-выдела	Площадь лесоплато-выдела, га	Таксационная характеристика										Заложено пробных площадей	
									состав	порода	возраст, лет	средняя высота, м	средний диаметр, см	тип леса	тип условий место произрастания	площадь	фонд	запас, куб. м/га	количество, шт.	общая площадь, га
ТО	1997	29	7	43,0	эксплуатационные	I	-	-	E	17	20	Едм	Дм	0,60	V	144	-	-		
										19	20					11				
										19	22					5				
Ф	2017	29	7	43,0	эксплуатационные	I	7/1	43,0	E	21	24	Едм	Дм	0,64	V	249	2	0,64		
										10	8					-				
										10	8					-				

Примечание: ТО - таксационные описания; Ф - фактическая характеристика лесного насаждения.

Исполнитель работ по проведению лесопатологического обследования:



Дружинин Ф.Н. /

Макаров Ю.И. /









Ведомость перечета деревьев назначенных в рубку  
ВРЕМЕННАЯ ПРОБНАЯ ПЛОЩАДЬ №1

Субъект Российской Федерации: Вологодская область

Лесничество (лесопарк): Н-Слободское сельское, к-з "Родина", Квартал 17. Выдел 15.

Площадь - 2,0 га.

Номер очага вредных организмов - . Размер пробной площади - 2,0 га.

Таксационная характеристика:

тип леса - Е<sub>кис</sub>; состав - 9Е1СедБ; возраст - 85; бонитет - III;

полнота - 0,63; запас на га - 186 м<sup>3</sup>; возобновление 10Е (50 лет) - 2,0 тыс.экз/га.

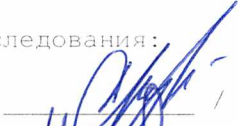

Время и причина ослабления лесного насаждения: непатогенные биотические факторы (бурелом, ветровал, механические повреждения стволов и ветвей); повреждения стволов (стволовая гниль, раневой рак). Предположительное время - 2008-2010 год

Тип очага вредных организмов: эпизодический, хронический (подчеркнуть) - не выявлен.

Фаза развития очага вредных организмов: начальная, нарастания численности, собственно вспышка, кризис (подчеркнуть). - не выявлена.

Состояние лесного насаждения, намечаемые мероприятия: усыхающее (С - 3,72; Е - 2,62; В - 2,24; средний - 3,61), ССР.

Исполнитель работ по проведению лесопатологического обследования:

 / Дружинин Ф.Н. /  
 / Макаров Ю.И. /  
Телефон 89211241959

Дата составления документа 22.08.2017 г.

## ВЕДОМОСТЬ ПЕРЕЧЕТА ДЕРЕВЬЕВ

Порода: Ель

Ступени толщины, см	Количество деревьев по категориям состояния, шт.															Всего деревьев по ступеням толщины		
	I	II	III	IV		V		VI			ветровал, бурелом			аварийные деревья			шт.	в том числе подлежат рубке, %
				НЗ	З	НЗ	З	НЗ	З	0	НЗ	З	0	НЗ	З	0		
8		12	60	48		36				96							252	52
12		24	96	36		24				48							228	432
16		12	96	92	4	24				12	12						252	19
20		12	72	12													96	-
24		48	72	24													96	-
28	12	48	24							12							96	13
32		72															72	-
36		36	12														48	-
48		12															12	-
Итого, шт.	12	276	432	212	4	84				168	12						1200	-
Итого, %	1	23	35	18	1	7				14	1						100	22

Порода: Сосна

Ступени толщины см	Количество деревьев по категориям состояния, шт.															Всего деревьев по ступеням толщины			
	I	II	III	IV		V		VI			ветровал, бурелом			аварийные деревья			шт.	в том числе подлежат рубке, %	
				НЗ	З	НЗ	З	НЗ	З	0	НЗ	З	0	НЗ	З	0			
24			9										9					18	50
32		18																18	-
48													9					9	100
Итого, шт.		18	9										18					45	-
Итого, %		40	20										40					100	40

Порода: Береза

Ступени толщины см	Количество деревьев по категориям состояния, шт.															Всего деревьев по ступеням толщины			
	I	II	III	IV		V		VI			ветровал, бурелом			аварийные деревья			шт.	в том числе подлежат рубке, %	
				НЗ	З	НЗ	З	НЗ	З	0	НЗ	З	0	НЗ	З	0			
8		9	28															37	-
12		9	9															18	-
24		9																9	-
Итого, шт.		27	37															64	-
Итого, %		42	58															100	-

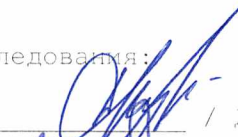

Примечание: НЗ - незаселенное, З - заселенное, 0 - оработанное вредителями.



Ведомость перечета деревьев назначенных в рубку  
ВРЕМЕННАЯ ПРОБНАЯ ПЛОЩАДЬ №2

Субъект Российской Федерации: Вологодская область  
Лесничество (лесопарк): Вожегодское, Ембское Квартал 29. Выдел 7.  
Площадь - 43,0 га.  
Номер очага вредных организмов - . Размер пробной площади - 0,40 га.  
Таксационная характеристика:  
тип леса - Е<sub>дм</sub>; состав -10Еед Б,Ос; возраст - 160; бонитет - V;  
полнота - 0,64 ; запас на га - 249 м<sup>3</sup>; возобновление 10Е (50 лет) - 3,0 тыс.экз/га.  
Время и причина ослабления лесного насаждения: непатогенные биотические факторы(бурелом, ветровал, механические повреждения ветвей); повреждения стволов(ложный осиновый трутовик, раневой рак). Предположительное время - 2008-2010 год  
Тип очага вредных организмов: эпизодический, хронический (подчеркнуть) - не выявлен.  
Фаза развития очага вредных организмов: начальная, нарастания численности, собственно вспышка, кризис (подчеркнуть). - не выявлена.  
Состояние лесного насаждения, намечаемые мероприятия: сильно ослабленное, (Е - 3,04; Б - 2,93; Ос - 3,00;средний - 3,04) ССР.

Исполнитель работ по проведению лесопатологического обследования:

 / Дружинин Ф.Н. /  
 / Макаров Ю.И. /  
Телефон 89211241959

Дата составления документа 22.08.2017 г.

## ВЕДОМОСТЬ ПЕРЕЧЕТА ДЕРЕВЬЕВ

Порода: Ель

Ступени толщины, см	Количество деревьев по категориям состояния, шт.															Всего деревьев по ступеням толщины			
	I	II	III	IV		V		VI			ветровал, бурелом			аварийные деревья			шт.	в том числе подлежат рубке, %	
				НЗ	З	НЗ	З	НЗ	З	О	НЗ	З	О	НЗ	З	О			
8		10	10	35								5						60	8
12			10	20		5						5						36	25
16			15	15								5						35	14
20		5	15	5						10	10							45	44
24		5	15									5						25	20
28		5	5															10	-
32		10	5							5								20	25
36		5										5						10	50
40		5																5	-
44		5										5						10	50
Итого, шт.		50	75	75		5				15	40							260	-
Итого, %		19	29	29		2				6	15							100	23

Порода: Осина

Ступени толщины см	Количество деревьев по категориям состояния, шт.															Всего деревьев по ступеням толщины			
	I	II	III	IV		V		VI			ветровал, бурелом			аварийные деревья			шт.	в том числе подлежат рубке, %	
				НЗ	З	НЗ	З	НЗ	З	О	НЗ	З	О	НЗ	З	О			
8			5															5	-
Итого, шт.			5															5	-
Итого, %			100															100	-

Порода: Береза

Ступени толщины см	Количество деревьев по категориям состояния, шт.															Всего деревьев по ступеням толщины			
	I	II	III	IV		V		VI			ветровал, бурелом			аварийные деревья			шт.	в том числе подлежат рубке, %	
				НЗ	З	НЗ	З	НЗ	З	О	НЗ	З	О	НЗ	З	О			
8								5										5	100
12		5																5	-
48			5															5	-
Итого, шт.		5	5					5										15	-
Итого, %		34	33					33										100	33

Примечание: НЗ - незаселенное, З - заселенное, О - отработанное вредителями.

Ведомость перечета деревьев назначенных в рубку  
ВРЕМЕННАЯ ПРОВНАЯ ПЛОЩАДЬ №3

Субъект Российской Федерации: Вологодская область  
Лесничество (лесопарк): Вожегодское, Ембское Квартал 29. Выдел 7.  
Площадь - 43,0 га.  
Номер очага вредных организмов - . Размер пробной площади - 0,24 га.  
Таксационная характеристика:  
тип леса - Е<sub>дм</sub>; состав -10ЕедБ,Ос; возраст - 160; бонитет - V;  
полнота - 0,64 ; запас на га - 249 м<sup>3</sup>; возобновление 10Е (50 лет) - 3,0 тыс.экз/га.  
Время и причина ослабления лесного насаждения: непатогенные биотические факторы  
(бурелом, ветровал, механические повреждения ветвей); повреждения стволов (ложный  
осиновый трутовик, раневой рак). Предположительное время - 2008-2010 год  
Тип очага вредных организмов: эпизодический, хронический (подчеркнуть) - не выявлен.  
Фаза развития очага вредных организмов: начальная, нарастания численности, собственно  
вспышка, кризис (подчеркнуть). - не выявлена.  
Состояние лесного насаждения, намечаемые мероприятия: сильно ослабленное, (Е - 3,04; Б -  
2,93; Ос - 3,00;средний - 3,04) ССР.

Исполнитель работ по проведению лесопатологического обследования:

  
/ Дружинин О.А. /  
  
/ Макаров Ю.И. /  
Телефон 89211241959

Дата составления документа 22.08.2017 г.



## ВЕДОМОСТЬ ПЕРЕЧЕТА ДЕРЕВЬЕВ

Порода: Ель

Ступени толщины, см	Количество деревьев по категориям состояния, шт.															Всего деревьев по ступеням толщины		
	I	II	III	IV		V		VI			ветровал, бурелом			аварийные деревья			шт.	в том числе подлежат рубке, %
				НЗ	З	НЗ	З	НЗ	З	О	НЗ	З	О	НЗ	З	О		
8	4	2	1							3							10	30
12	1			2		1				3	2						9	67
16			8	2						3	1						14	29
20		8	8	3						4	3						26	27
24	4	3	8	3						2	2						22	18
28	2	9	5							4	1						21	24
32	3	7	3	2		1				1	2						19	21
36		3	1							2	1						7	43
40		2															2	-
44			1														1	-
Итого, шт.	14	34	35	12		2				22	12						131	-
Итого, %	11	26	27	9		1				17	9						100	27

Примечание: НЗ - незаселенное, З - заселенное, О - отработанное вредителями.

Ведомость перечета деревьев назначенных в рубку  
ВРЕМЕННАЯ ПРОВНАЯ ПЛОЩАДЬ № 2-3

Субъект Российской Федерации: Вологодская область

Лесничество (лесопарк): Вожегодское, Ембское Квартал 29. Выдел 7.

Площадь - 43,0 га.

Номер очага вредных организмов - . Размер пробной площади - 0,64 га.

Таксационная характеристика:

тип леса - Е<sub>дм</sub>; состав - 10ЕедБ,Ос; возраст - 160; бонитет - V;

полнота - 0,64; запас на га - 249 м<sup>3</sup>; возобновление 10Е (50 лет) - 3,0 тыс.экз/га.


Время и причина ослабления лесного насаждения: непатогенные биотические факторы (бурелом, ветровал, механические повреждения ветвей); повреждения стволов (ложный осиновый трутовик, раневой рак). Предположительное время - 2008-2010 год

Тип очага вредных организмов: эпизодический, хронический (подчеркнуть) - не выявлен.

Фаза развития очага вредных организмов: начальная, нарастания численности, собственно вспышка, кризис (подчеркнуть). - не выявлена.

Состояние лесного насаждения, намечаемые мероприятия: сильно ослабленное, (Е - 3,04; Б - 2,93; Ос - 3,00; средний - 3,04) ССР.

Исполнитель работ по проведению лесопатологического обследования:

  
/ Дружинин Ф.Н. /  
  
/ Макаров Ю.И. /  
Телефон 89211241959

Дата составления документа 22.08.2017 г.

ВЕДОМОСТЬ ПЕРЕЧЕТА ДЕРЕВЬЕВ

Порода: Ель

Ступени толщины, см	Количество деревьев по категориям состояния, шт.															Всего деревьев по ступеням толщины		
	I	II	III	IV		V		VI			ветровал, бурелом			аварийные деревья			шт.	в том числе подлежат рубке, %
				НЗ	З	НЗ	З	НЗ	З	О	НЗ	З	О	НЗ	З	О		
8	4	12	11	35						3	5						70	36
12	1		10	22		6				3	7						49	65
16			23	17						3	6						49	38
20		13	23	8						14	13						71	37
24	4	8	23	3						2	7						47	20
28	2	14	10							4	1						31	22
32	3	17	8	2						6	2						39	27
36		8	1							2	6						17	33
40		7															7	-
44		5	1								5						11	50
Итого, шт.	14	84	110	87		7				37	52						391	-
Итого, %	8	24	28	15		2				14	9						100	34

Порода: Береза

Ступени толщины см	Количество деревьев по категориям состояния, шт.															Всего деревьев по ступеням толщины		
	I	II	III	IV		V		VI			ветровал, бурелом			аварийные деревья			шт.	в том числе подлежат рубке, %
				НЗ	З	НЗ	З	НЗ	З	О	НЗ	З	О	НЗ	З	О		
8								5									5	100
12		5															5	-
48			5														5	-
Итого, шт.		5	5					5									15	-
Итого, %		34	33					33									100	33

Порода: Осина

Ступени толщины см	Количество деревьев по категориям состояния, шт.															Всего деревьев по ступеням толщины		
	I	II	III	IV		V		VI			ветровал, бурелом			аварийные деревья			шт.	в том числе подлежат рубке, %
				НЗ	З	НЗ	З	НЗ	З	О	НЗ	З	О	НЗ	З	О		
8			5														5	-
Итого, шт.			5														5	-
Итого, %			100														100	-


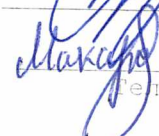
Примечание: НЗ - незаселенное, З - заселенное, О - отработанное вредителями.



Ведомость перечета деревьев назначенных в рубку  
ВРЕМЕННАЯ ПРОВНАЯ ПЛОЩАДЬ № 4

Субъект Российской Федерации: Вологодская область  
Лесничество (лесопарк): Вожегодское, Ембское Квартал 29. Выдел 6.  
Площадь - 21,0 га.  
Номер очага вредных организмов - . Размер пробной площади - 0,64 га.  
Таксационная характеристика:  
тип леса - Е<sub>чер</sub>; состав -7Ос2Е1СедБ; возраст - 140; бонитет - IV;  
полнота - 0,61; запас на га - 286 м<sup>3</sup>; возобновление 10Е (35 лет) - 2,5 тыс.экз/га.  
Время и причина ослабления лесного насаждения: непатогенные биотические факторы  
(бурелом, ветровал, механические повреждения ветвей); повреждения стволов (ложный  
осиновый трутовик). Предположительное время - 2008-2010 год  
Тип очага вредных организмов: эпизодический, хронический (подчеркнуть) - не выявлено.  
Фаза развития очага вредных организмов: начальная, нарастания численности, собственно  
вспышка, кризис (подчеркнуть). - не выявлен.  
Состояние лесного насаждения, намечаемые мероприятия: усыхающее, (Е - 3,58; Б - 3,00;  
Ос - 4,2; С - 3,74;средний - 3,91), ССР.

Исполнитель работ по проведению лесопатологического обследования:

 / Дружинин Ф.Н. /  
 / Макаров Ю.И. /  
Телефон 89211241959

Дата составления документа 22.08.2017 г.

## ВЕДОМОСТЬ ПЕРЕЧЕТА ДЕРЕВЬЕВ

Порода: Ель

Ступени толщины, см	Количество деревьев по категориям состояния, шт.															Всего деревьев по ступеням толщины			
	I	II	III	IV		V		VI			ветровал, бурелом			аварийные деревья			шт.	в том числе подлежат рубке, %	
				нз	з	нз	з	нз	з	о	нз	з	о	нз	з	о			
8	14	7	2	2														25	4
12	1	2	3	2				1										9	22
16		1	5	3				4			1							14	50
20		2	10	7				1			5							25	40
24		2	8	1				1			3							15	27
28		2	1	2							1							6	17
32		2									2							4	50
40											1							1	100
44			1															1	-
Итого, шт.	15	18	30	17				7			13							100	-
Итого, %	15	18	30	17				7			13							100	20

Порода: Сосна

Ступени толщины см	Количество деревьев по категориям состояния, шт.															Всего деревьев по ступеням толщины			
	I	II	III	IV		V		VI			ветровал, бурелом			аварийные деревья			шт.	в том числе подлежат рубке, %	
				нз	з	нз	з	нз	з	о	нз	з	о	нз	з	о			
16											1							1	100
24								1										1	100
28	1																	1	-
32		1																1	-
36		1						1										2	50
44		1																1	-
48								1										1	100
Итого, шт.	1	3						3			1							8	-
Итого, %	12	38						38			12							100	50

Порода: Береза

Ступени толщины см	Количество деревьев по категориям состояния, шт.															Всего деревьев по ступеням толщины		
	I	II	III	IV		V		VI			ветровал, бурелом			аварийные деревья			шт.	в том числе подлежат рубке, %
				НЗ	З	НЗ	З	НЗ	З	О	НЗ	З	О	НЗ	З	О		
28			1														1	-
Итого, шт.			1														1	-
Итого, %			100														100	-

Порода: Осина

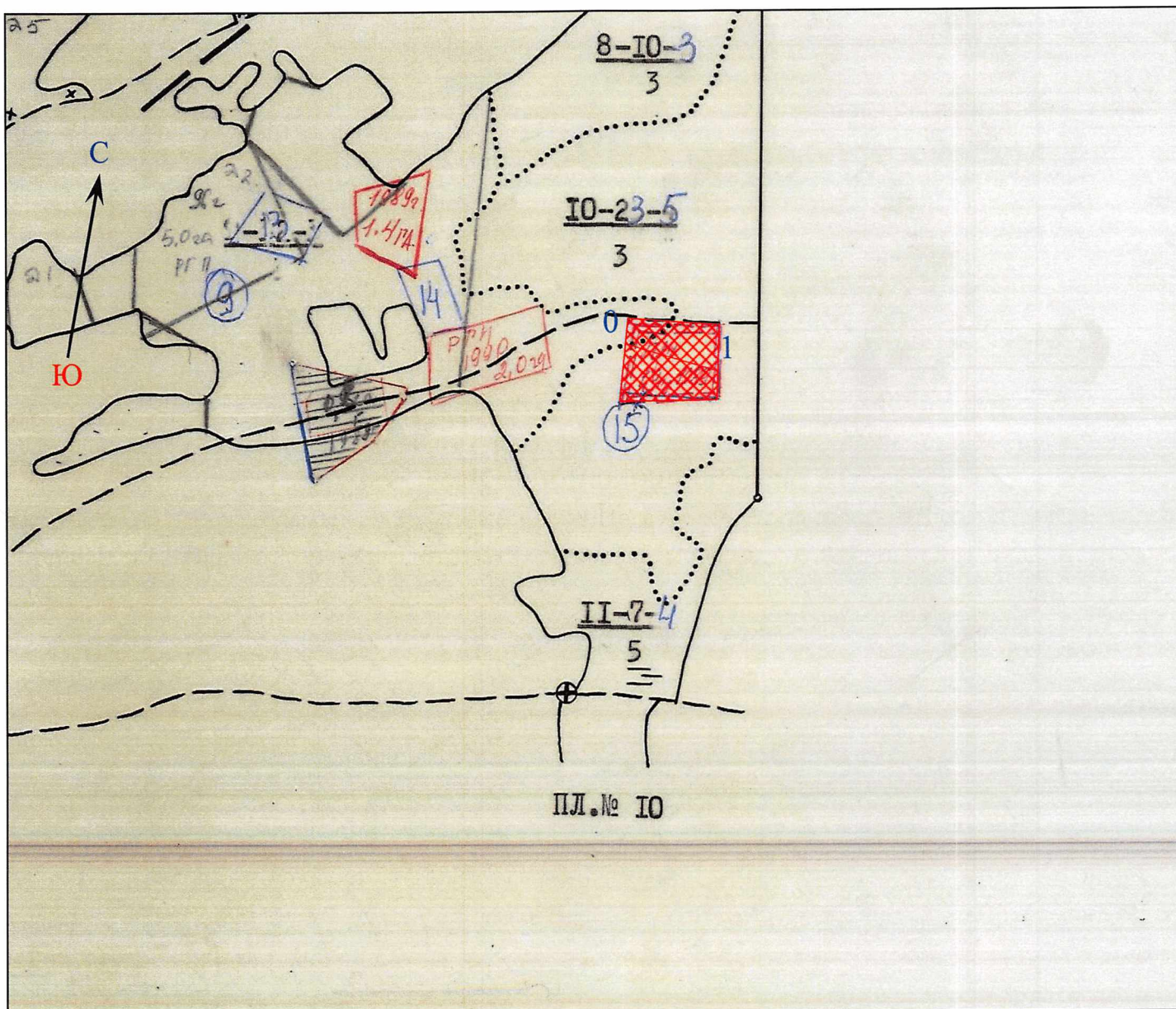
Ступени толщины см	Количество деревьев по категориям состояния, шт.															Всего деревьев по ступеням толщины		
	I	II	III	IV		V		VI			ветровал, бурелом			аварийные деревья			шт.	в том числе подлежат рубке, %
				НЗ	З	НЗ	З	НЗ	З	О	НЗ	З	О	НЗ	З	О		
28					1			1			1						3	67
32					1						1						2	50
36		1			3						2						6	33
40			1		6						2						9	22
44					2						2						4	50
48					3						3						6	50
52					5						1						6	17
56					3												3	-
60					2						2						4	50
Итого, шт.		1	1		26			1			14						43	-
Итого, %		2	2		61			2			33						100	35

Примечание: НЗ - незаселенное, З - заселенное, О - отработанное вредителями.



# АБРИС пробной площади

Лесн-во: Вожегодское уч. лесн-во: Н-Слободское сельское, к-з "Родина"  
 квартал: 17 пр. пл-дь: 1 выдел: 15 площадь общая: 2,0 га Масштаб 1 : 10000



№ выдела	Ленты перече́та			
	№ ленты	длина, м	ширина, м	площадь, га
15	1	150,0	133,0	2,0

Номера точек	Координаты
0	N60°22.297'; E40°56.169'
1	N60°22.275'; E40°56.306'

"22" августа 20 17 г.

Исполнитель: \_\_\_\_\_

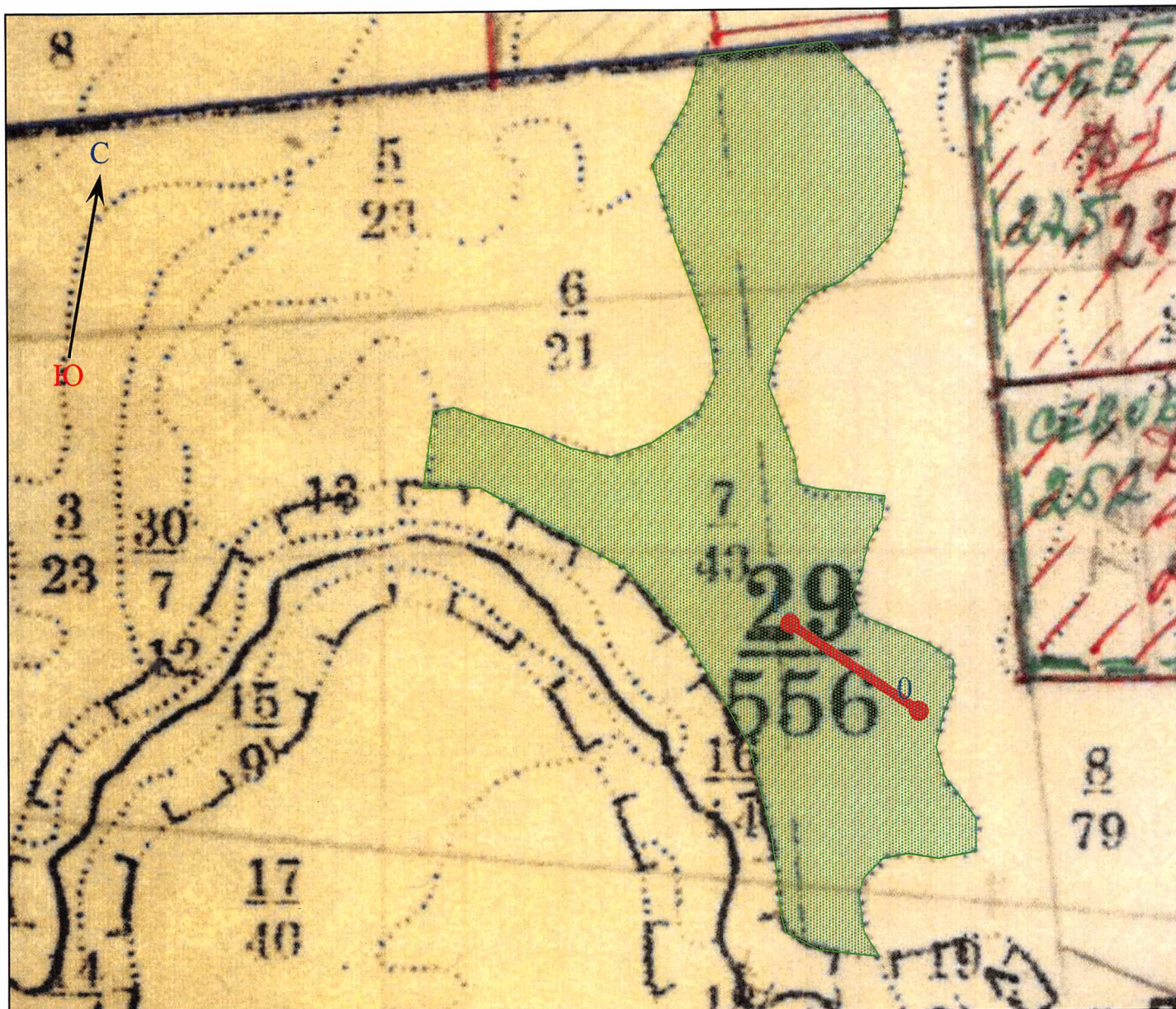
/Дружинин Ф.Н./

/Макаров Ю.И./



# АБРИС пробной площади

Лесн-во: Вожегодское уч. лесн-во: Ембское  
 квартал: 29 пр. пл-дь: 2 выдел: 7 площадь общая: 0,4 га Масштаб 1 : 10000



№ выдела	Ленты перечета			
	№ ленты	длина, м	ширина, м	площадь, га
7	2	250,0	16,0	0,400

Номера точек	Координаты	Румбы линий	Длина, м
0	N60°32.914'; E41°24.744'	СЗ 66°	250,0
1	N60°32.995'; E41°24.521'		

"22" августа 20 17 г.

Исполнитель: \_\_\_\_\_

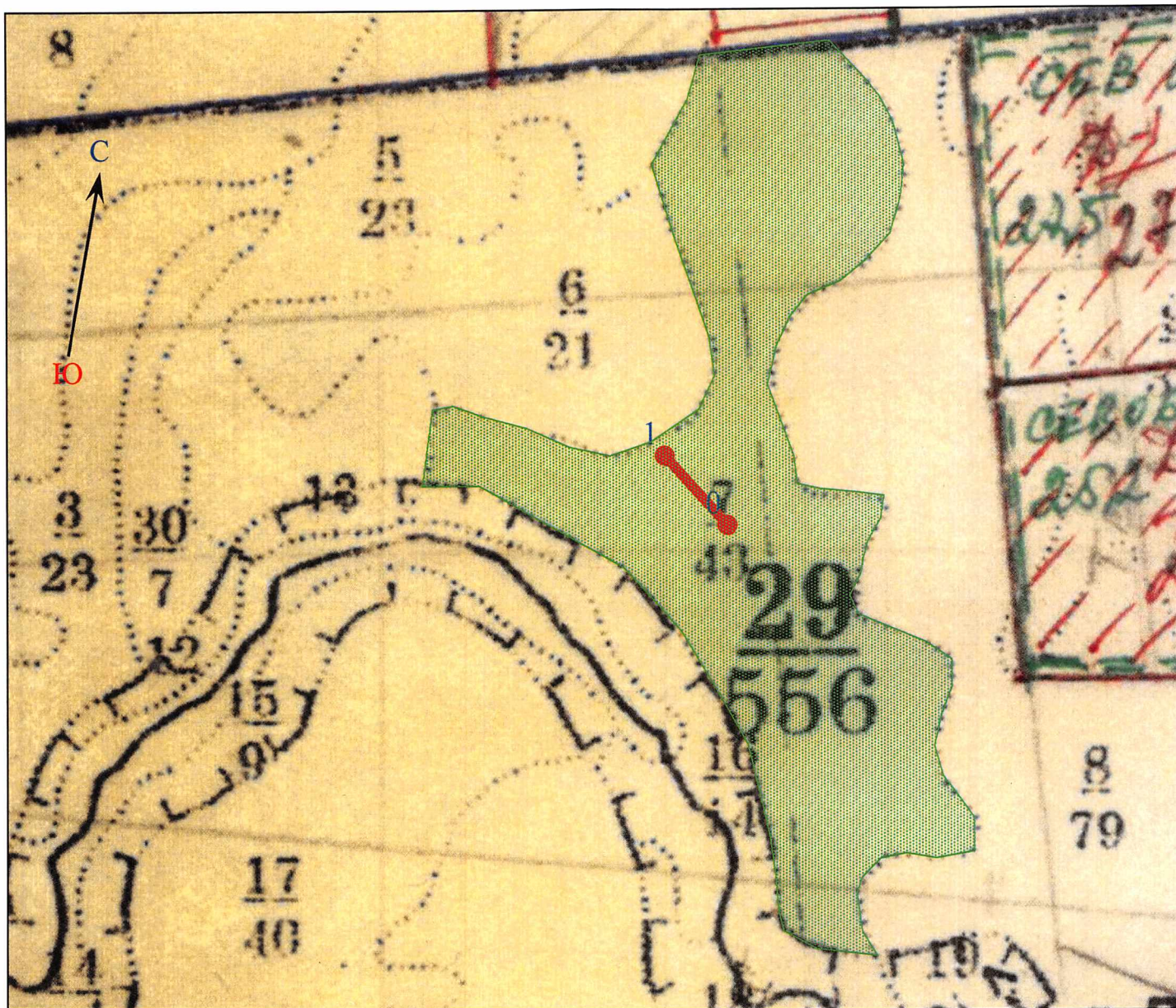
/Дружинин Ф.Н./

/Макаров Ю.И./



# АБРИС пробной площади

Лесн-во: Вожегодское уч. лесн-во: Ембское  
 квартал: 29 пр. пл-дь: 3 выдел: 7 площадь общая: 0,24 га Масштаб 1 : 10000



№ выдела	Ленты перечета			
	№ ленты	длина, м	ширина, м	площадь, га
7	3	150,0	16,0	0,240

Номера точек	Координаты	Румбы линий	Длина, м
0	N60°33.062'; E41°24.410'	СЗ 52°30'	150,0
1	N60°33.122'; E41°24.306'		

"22" августа 2017 г.

Исполнитель: \_\_\_\_\_

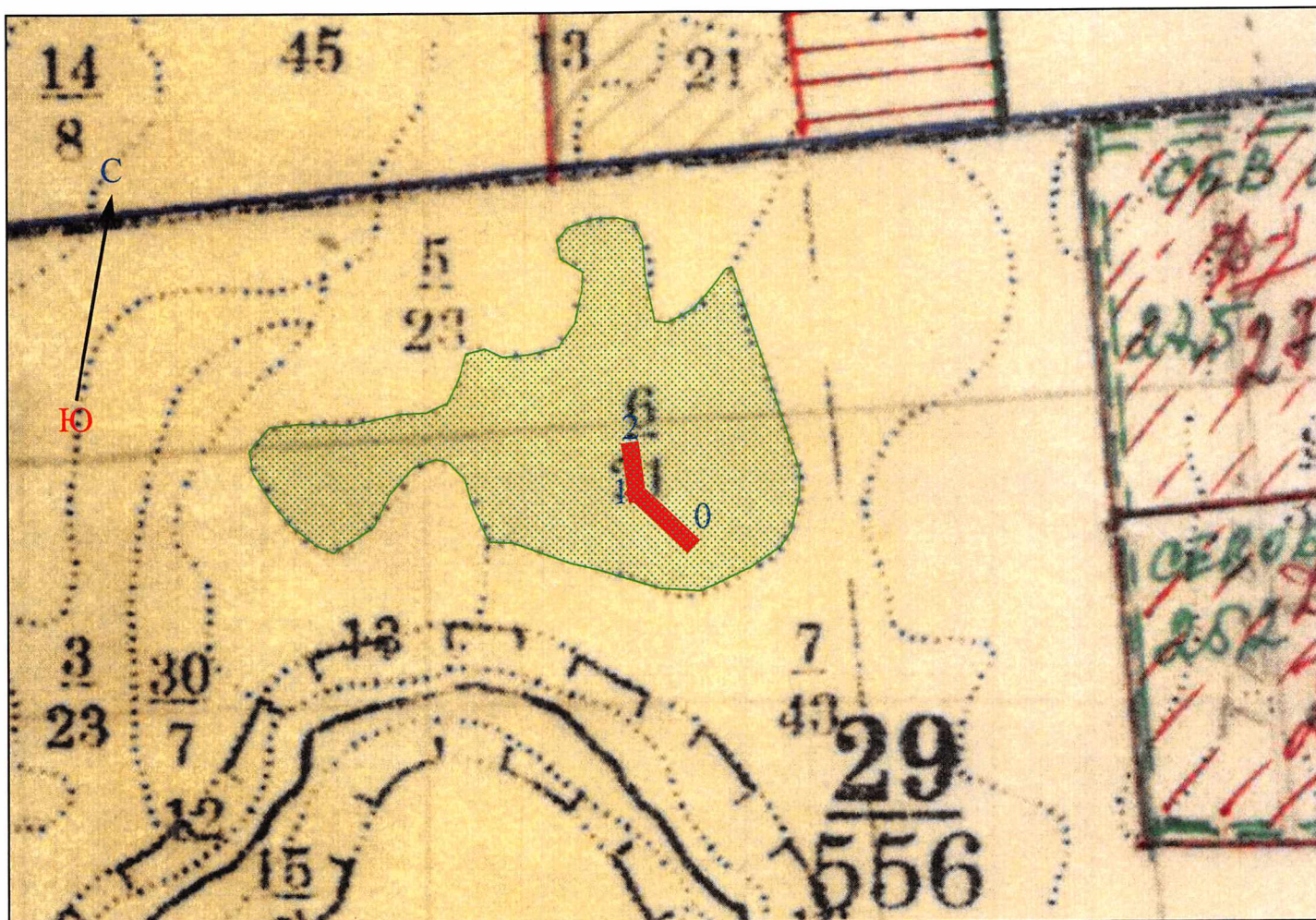
/Дружинин Ф.Н./

/Макаров Ю.И./



# АБРИС пробной площади

Лесн-во: Вожегодское уч. лесн-во: Ембское  
 квартал: 29 пр. пл-дь: 4 выдел: 6 площадь общая: 0,416 га Масштаб 1 : 10000



№ выдела	Ленты перечеа			
	№ ленты	длина, м	ширина, м	площадь, га
6	4	160,0	26,0	0,416

Номера точек	Координаты	Румбы линий	Длина, м
0	N60°33.167'; E41°24.247'	СЗ 57°	100,0
1	N60°33.201' E41°24.181'		
2	N60°33.229'; E41°24.177'	СЗ 18°	60,0

"22" августа 2017 г.

Исполнитель: \_\_\_\_\_

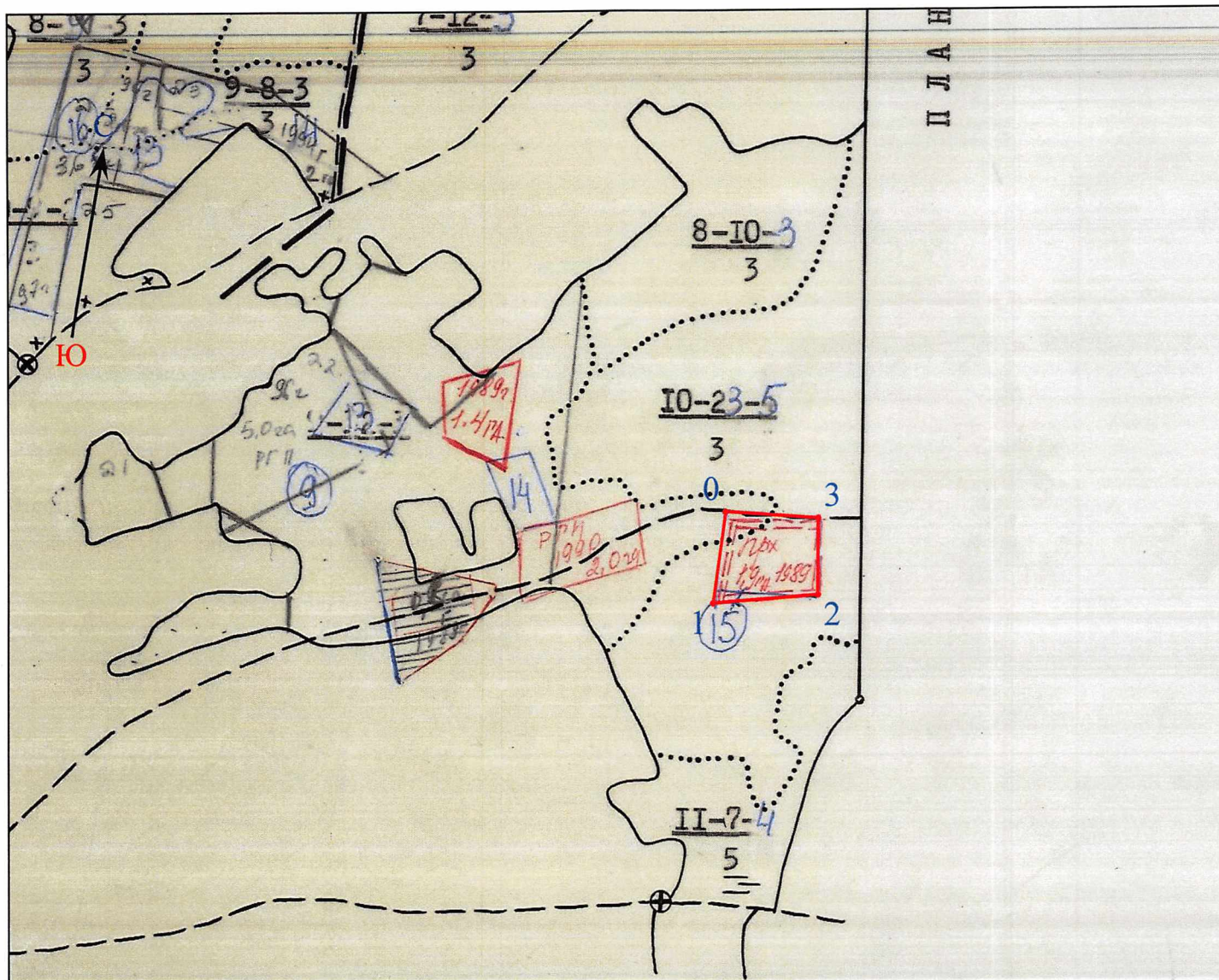
/Дружинин Ф.Н./

/Макаров Ю.И./



# Абрис участка

Лесн-во: Вожегодское уч. лесн-во: Н-Слободское сельское, к-з "Родина"  
 квартал: 17 делянка: \_\_\_\_\_ выдел: 15 площадь общая: 2 га, экспл.: 2 га  
 Масштаб 1 : 10000



Номера точек	Координаты	Румбы линий	Длина, м
0	N60°22.313' E40°56.181'	ЮВ 2	142,0
1	N60°22.257' E40°56.173'	СВ 75 30	164,0
2	N60°22.257' E40°56.320'	СЗ 9 30	118,0
3	N60°22.313' E40°56.315'	ЮЗ 84	145,0
0	N60°22.313' E40°56.181'		

"22" августа 2017 г.

Исполнитель:

*Макаров Ю.И.*

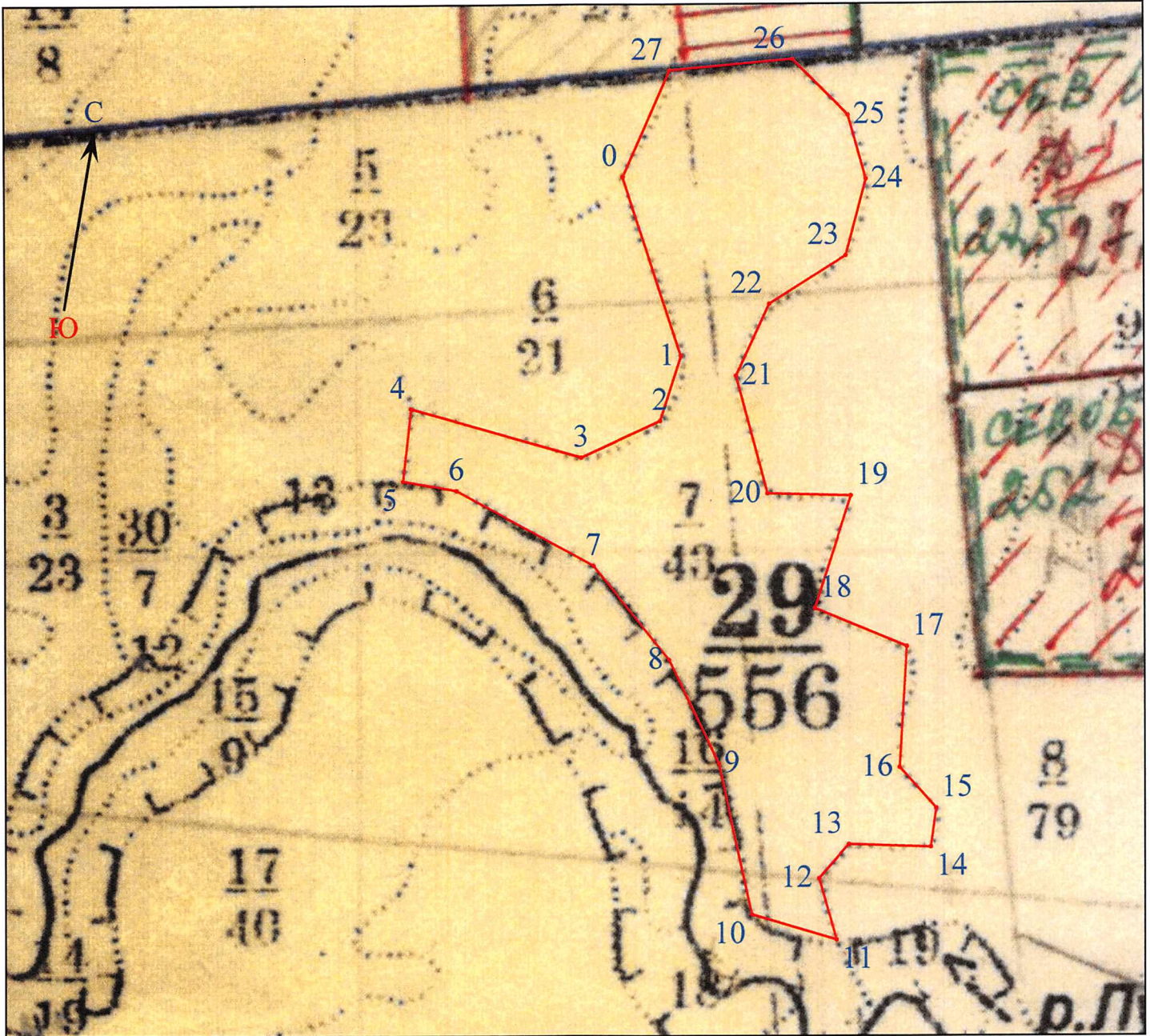
/Дружинин Ф.Н./

/Макаров Ю.И./



# Абрис участка

Лесн-во: Вожегодское уч. лесн-во: Ембское  
квартал: 29 делянка: \_\_\_\_\_ выдел: 7 площадь общая: 43 га, экспл.: 43 га  
способ рубки: сплошная санитарная Масштаб 1 : 10000



"22" августа 20 17 г.

Исполнитель: \_\_\_\_\_

*Макаров Ю.И.*

\_\_\_\_\_  
/Дружинин Ф.Н./

\_\_\_\_\_  
/Макаров Ю.И./



Номера точек	Координаты	Румбы линий	Длина, м
0	N60°33.383' E41°24.296'	ЮВ 28°	310,0
1	N60°33.223' E41°24.399'	ЮЗ 8°	112,0
2	N60°33.174' E41°24.363'	ЮЗ 55° 30'	145,0
3	N60°33.136' E41°24.199'	СЗ 84°	295,0
4	N60°33.192' E41°23.902'	ЮВ 3° 30'	120,0
5	N60°33.128' E41°23.876'	ЮВ 90°	90,0
6	N60°33.118' E41°23.974'	ЮВ 71° 30'	260,0
7	N60°33.048' E41°24.217'	ЮВ 49°	200,0
8	N60°32.945' E41°24.361'	ЮВ 35° 30'	190,0
9	N60°32.845' E41°24.443'	ЮВ 22° 30'	255,0
10	N60°32.737' E41°24.477'	ЮВ 83° 30'	146,0
11	N60°32.706' E41°24.639'	СЗ 26°	105,0
12	N60°32.765' E41°24.616'	СВ 31° 30'	75,0
13	N60°32.788' E41°24.662'	СВ 82°	136,0
14	N60°32.785' E41°24.809'	СЗ 2°	65,0
15	N60°32.819' E41°24.824'	СЗ 52°	90,0
16	N60°32.860' E41°24.762'	СЗ 6° 30'	200,0
17	N60°32.963' E41°24.788'	СЗ 77° 30'	165,0
18	N60°32.991' E41°24.634'	СВ 8°	195,0
19	N60°33.089' E41°24.700'	ЮЗ 81° 30'	138,0
20	N60°33.100' E41°24.546'	СЗ 25°	200,0
21	N60°33.205' E41°24.494'	СВ 15°	131,0
22	N60°33.267' E41°24.559'	СВ 48°	150,0
23	N60°33.306' E41°24.698'	СВ 5°	130,0
24	N60°33.373' E41°24.744'	СЗ 25° 30'	110,
25	N60°33.427' E41°24.714'	СЗ 55°	130,0
26	N60°33.476' E41°24.613'	ЮЗ 75°	205,0
27	N60°33.471' E41°24.397'	ЮЗ 14°	192,0
0	N60°33.383' E41°24.296'		

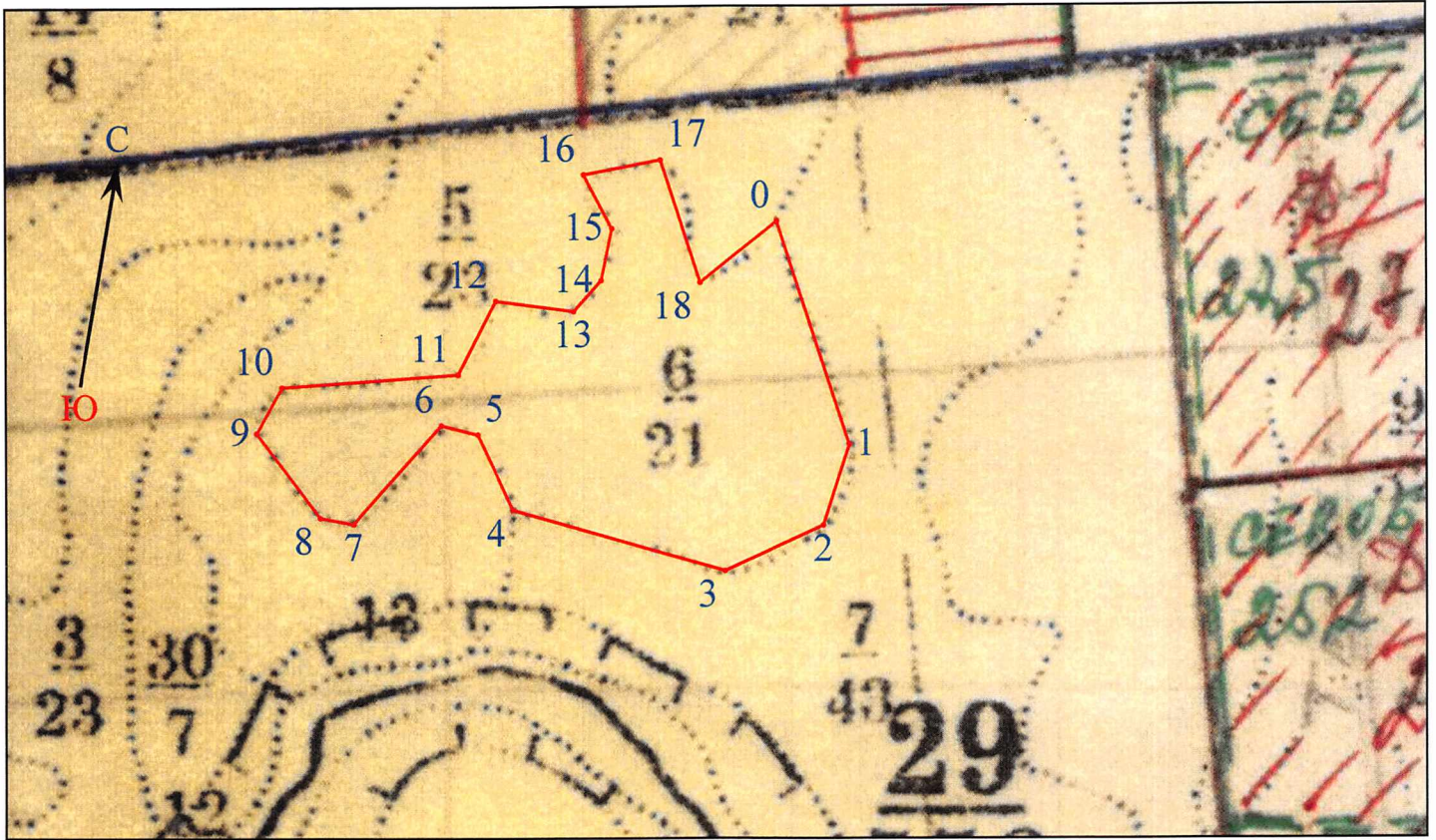
« 22 » августа 2017 г

Исполнитель: \_\_\_\_\_ /Дружинин Ф.Н./

 \_\_\_\_\_ /Макаров Ю.И./

# Абрис участка

Лесн-во: Вожегодское уч. лесн-во: Ембское  
квартал: 29 делянка:      выдел: 6 площадь общая: 21 га, экспл.: 21 га  
способ рубки: сплошная санитарная Масштаб 1 : 10000



"22" августа 2017 г.

Исполнитель:  /Дружинин Ф.Н./  
 /Макаров Ю.И./

Номера точек	Координаты	Румбы линий	Длина, м
0	N60°33.383' E41°24.296'	ЮВ 28°	310,0
1	N60°33.223' E41°24.399'	ЮЗ 8°	112,0
2	N60°33.174' E41°24.363'	ЮЗ 55° 30'	145,0
3	N60°33.136' E41°24.199'	СЗ 84°	295,0
4	N60°33.192' E41°23.902'	СЗ 35°	110,0
5	N60°33.244' E41°23.853'	СЗ 86°	50,0
6	N60°33.249' E41°23.797'	ЮЗ 32°	175,0
7	N60°33.187' E41°23.681'	СЗ 89° 30'	45,0
8	N60°33.187' E41°23.640'	СЗ 47°	140,0
9	N60°33.254' E41°23.529'	СВ 19°	70,0
10	N60°33.285' E41°23.555'	СВ 76°	235,0
11	N60°33.293' E41°23.841'	СВ 17°	110,
12	N60°33.337' E41°23.876'	СВ 88°	105,0
13	N60°33.332' E41°24.003'	СВ 32°	55,0
14	N60°33.355' E41°24.049'	СВ 2°	70,0
15	N60°33.388' E41°24.075'	СЗ 38°	80,0
16	N60°33.422' E41°24.026'	СВ 69° 30'	105,0
17	N60°33.429' E41°24.142'	ЮВ 28°	170,0
18	N60°33.349' E41°24.185'	СВ 42°	131,0
0	N60°33.383' E41°24.296'		

« 22 » августа 20 17 г

Исполнитель: \_\_\_\_\_ /Дружинин Ф.Н./

\_\_\_\_\_ /Макаров Ю.И./



Н	Пло-	Состав,	Я	Э	Л	В	В	Д	К	Г	Б	Тип	П	Запас сыро	рост.	К	Запас на выделе,	м3	Хозяйственное			
в	п	щадь	р	л	е	о	ы	и	л	р	о	леса	о	леса,	м3	л	-----	-----	-----			
ы	о	в	у	е	с	з	с	а	н	л	-----	-----	И	сухо-	ре-	един	захла	млн.	-----			
д	д	га	с	м	а	р	о	м	в	в	и	Тип	н	на	Общий	в т.ч.	т	Истоя	дин	дер.	-----	-----
е	в	Рельеф,	е	а	т	е	о	о	т	лесор.	о	на	по	о	-----	-----	-----	-----	-----	-----	-----	-----
л	ы	Особенн.	н	с	а	т	з	з	е	услов.	т	га	выдел	сост.	в	-----	-----	-----	-----	-----	-----	-----
а	д	выдела	т	т	р	р	р	т	а	-----	-----	-----	-----	-----	-----	-----	-----	-----	-----	-----	-----	-----

15/0 2.0 8E2B 1 E 85 18.0 18 5 3 3 Кис 0.5 150 300 240 1  
 Б 19.0 18 60 3  
 подрост:10E возраст 30лет, Н=2.0м 2.5тыс.шт/га

→