

УТВЕРЖДАЮ:  
*Заместитель начальника  
 Департамента*  
 \_\_\_\_\_  
*Ушаев С.В.*  
 \_\_\_\_\_  
 6.12.2017

АКТ  
 лесопатологического обследования № 7/1  
 лесных насаждений Вожегодского государственного лесничества (лесопарка)  
 Вологодская область (субъект Российской Федерации)

Способ лесопатологического обследования: 1. Визуальный   
 2. Инструментальный

Место проведения

Участковое лесничество	Урочище (дача)	Квартал (кварталы)	Выдел (выделы)	Площадь, га
Н-Слободское сельское	к-з "Родина"	17	15	2,0
Ембское	-	29	6	21,0
			7	43,0

Лесопатологическое обследование проведено на общей площади 66,0 га.

1. Визуальное лесопатологическое обследование. <\*>

Наземное  Дистанционное

2. Инструментальное обследование лесного участка. <\*>

2.1. Фактическая таксационная характеристика лесного насаждения соответствует (не соответствует) (нужное подчеркнуть) таксационному описанию. Причины несоответствия: давний срок лесоустройства, хозяйственная деятельность в лесном фонде. Ведомость лесного участка с выявленными несоответствиями таксационному описанию приведена в приложении 1 к Акту.

2.2. Состояние насаждений: с нарушенной устойчивостью

с утраченной устойчивостью

причины повреждения: непатогенные биотические факторы, повреждение стволов и корней  
 Заселено (отработано) стволовыми вредителями:

Вид вредителя	Порода	Встречаемость (% заселенных деревьев)	Степень заселения лесного насаждения (слабая, средняя, сильная)
-	-	-	-

Повреждено огнем:

Вид пожара	Порода	Состояние корневых лап		Состояние корневой шейки		Подсушивание луба	
		процент поврежденных огнем корней	процент деревьев с данным повреждением	ожог корневой шейки по окружности ( $1/4$ ; $2/4$ ; $3/4$ ; более $3/4$ )	процент деревьев с данным повреждением	по окружности ( $1/4$ ; $2/4$ ; $3/4$ ; более $3/4$ )	процент деревьев с данным повреждением
-	-	-	-	-	-	-	-

Поражено болезнями:

Вид болезни	Порода	Встречаемость (% пораженных деревьев)	Степень поражения лесного насаждения (слабая, средняя, сильная)
Квартал 17 выдел 15)			
Стволовая гниль	Сосна	19	слабая
Раневой язвенный рак	Ель	1	-
Квартал 29 выдел 6			
Ложный осиновый трутовик	Осина	60	сильная

2.3. Выборке подлежит:

- квартал 17 выдел 15: 30% деревьев,

в том числе:

ослабленных \_\_\_\_% (причины назначения) \_\_\_\_\_;

сильно ослабленных \_\_\_\_% (причины назначения) \_\_\_\_\_;

усыхающих: 9% (причины назначения) - непатогенные биотические факторы (бурелом, ветровал, механические повреждения стволов и ветвей); повреждения стволов (стволовая гниль, раневой рак);

свежего сухостоя - 6%,

в том числе: свежего ветровала \_\_\_\_%;

свежего бурелома \_\_\_\_%;

старого ветровала \_\_\_\_%;

в том числе: старого бурелома - 2%;

старого сухостоя - 13%;

аварийных \_\_\_\_%.

- квартал 29 выдел 6: 18% деревьев,

в том числе:

ослабленных \_\_\_\_% (причины назначения) \_\_\_\_\_;

сильно ослабленных \_\_\_\_% (причины назначения) \_\_\_\_\_;

усыхающих: - 9% (причины назначения) - непатогенные биотические факторы (бурелом, ветровал, механические повреждения ветвей); повреждения стволов (ложный осиновый трутовик);

свежего сухостоя -%,

в том числе: свежего ветровала \_\_\_\_%;

свежего бурелома \_\_\_\_%;

старого ветровала - 5%;

в том числе: старого бурелома - 2%;

старого сухостоя - 2%;

аварийных \_\_\_\_%.

- квартал 29 выдел 7: 33% деревьев,

в том числе:

ослабленных \_\_\_\_% (причины назначения) \_\_\_\_\_;

сильно ослабленных \_\_\_\_% (причины назначения) \_\_\_\_\_;

усыхающих: - 8% (причины назначения) - непатогенные биотические факторы (бурелом,

ветровал, механические повреждения ветвей); повреждения стволов (ложный осиновый трутовик, раневой рак);  
 свежего сухостоя - 2%,  
 в том числе: свежего ветровала - 2%;  
 свежего бурелома - 1%;  
 старого ветровала - 4%;  
 в том числе: старого бурелома - 2%;  
 старого сухостоя - 14%;  
 аварийных \_\_\_\_%.

2.4. Полнота лесного насаждения после уборки деревьев, подлежащих рубке, составит:  
 квартал 17 в 15 - 0,35;  
 квартал 29 выдел 6 - 0,27;  
 квартал 29 выдел 7 - 0,48.

Критическая полнота для данной категории лесных насаждений составляет:  
 квартал 17 в 15 - 0,50;  
 квартал 29 выдел 6 - 0,30;  
 квартал 29 выдел 7 - 0,50.

#### ЗАКЛЮЧЕНИЕ

С целью предотвращения негативных процессов или снижения ущерба от их воздействия назначено:

Участковое лесничество	Урочище (дача)	Квартал	Выдел	Площадь, выдела, га	Вид мероприятия	Площадь мероприятия, га	Порода	Запас на выдел, куб. м	Крайние сроки проведения
Н-Слободское сельское	к-з "Родина"	17	15	2,0	ССР	2,0	Е	372	10.2018
Ембское	-	29	6	21,0	ССР	21,0	Е	6006	10.2018
			7	43,0	ССР	43,0	Е	10664	10.2018

Ведомости перечета деревьев, назначенных в рубку, и абриса лесных участков прилагаются (приложение 2 и 3 к Акту).

Меры по обеспечению возобновления: сохранение жизнеспособного тонкомера и подроста хвойных пород, частичная минерализация почвы.

Мероприятия, необходимые для предупреждения повреждения или поражения смежных насаждений: На обследованных лесных участках на сохранившейся части древостоя не выявлено очагов вредителей и болезней леса. Плотность их популяций находится на фоновом уровне. В целях улучшения санитарного состояния лесных насаждений, уменьшения угрозы распространения вредителей и болезней леса, для снижения экономического ущерба от воздействий неблагоприятных непатогенных биотических факторов, в обследованных лесных участках требуется проведение санитарно-оздоровительных мероприятий, а именно, сплошных санитарных рубок. В насаждениях, сопредельных с выявленными при обследовании расстроенными лесными участками, необходимо организовать наблюдение за динамикой состояния древостоев, при выявлении признаков негативных изменений - провести в них лесопатологическое обследование.

Сведения для расчета степени повреждения:

год образования старого сухостоя 2008-2010;

основная причина повреждения древесины: непатогенные биотические факторы (бурелом, ветровал, механические повреждения стволов и ветвей); повреждения стволов (стволовая гниль, раневой рак, ложный осиновый трутовик).

Дата проведения обследований 22.08.2017 г.

Исполнитель работ по проведению лесопатологического обследования лесопатологи:



/ Дружинин Ф.Н. /

/ Макаров Ю.И. /

Приложение 1  
к акту лесопатологического обследования  
Ведомость лесных участков с выявленными несоответствиями таксационным описаниям

Источник данных	Год проведения лесосурействва	Номер квартала	Номер выдела	Площадь выдела, га	Целевое назначение лесов	Категория защитных лесов	Номер лесопотока-выдела	Площадь лесопотока-выдела, га	Таксационная характеристика										Заложено пробных площадей	
									состав	порода	возраст, лет	средняя высота, м	средний диаметр, см	тип леса	тип условий место произрастания	попона	фонитер	запас, куб. м/га	количество, шт.	общая площадь, га
ТО	1997	17	15	2,0	эксплуатационные	I	-	-	8Е2Б	Е	85	18	18	Е <sub>кис</sub>	кис	0,50	III	120	-	-
										Б	18	19	18	Е <sub>кис</sub>	кис	0,56	III	30	-	-
Ф	2017	17	15	2,0	эксплуатационные	I	15/1	2,0	9Е1СедБ	Е	85	19	18	Е <sub>кис</sub>	кис	0,05	III	164	1	2,0
										С	20	20	33	Е <sub>кис</sub>	кис	0,02	III	19	1	2,0
										В	16	16	12	Е <sub>кис</sub>	кис	0,02	III	3	1	2,0
ТО	1997	29	6	21,0	эксплуатационные	I	-	-	4Е1С4Ос1Б	Е	140	20	22	Е <sub>чеп</sub>	чеп	0,60	IV	100	-	-
										С	23	23	26	Е <sub>чеп</sub>	чеп	0,60	IV	25	-	-
										Ос	23	23	28	Е <sub>чеп</sub>	чеп	0,60	IV	100	-	-
										В	23	23	22	Е <sub>чеп</sub>	чеп	0,60	IV	25	-	-
Ф	2017	29	6	21,0	эксплуатационные	I	6/0	21,0	7Ос2Е1СедБ	Ос	140	28	43	Е <sub>чеп</sub>	чеп	0,37	IV	198	1	0,42
										Б	24	24	28	Е <sub>чеп</sub>	чеп	-	IV	2	1	0,42
										Е	20	20	19	Е <sub>чеп</sub>	чеп	0,20	IV	64	1	0,42
										С	26	26	34	Е <sub>чеп</sub>	чеп	0,04	IV	22	1	0,42

Источник данных	Год проведения лесосурьейства	Номер квартала	Номер выдела	Площадь выдела, га	Целевое назначение лесов	Категория защитных лесов	Номер лесопотока-выдела	Площадь лесопотока-выдела, га	Таксационная характеристика										Заложено пробных площадей														
									состав	порода	возраст, лет	средняя высота, м	средний диаметр, см	тип леса	тип условий место произрастания	площадь	фонд	запас, куб. м/га	количество, шт.	общая площадь, га													
ТО	1997	29	7	43,0	эксплуатационные	I	-	-	E	17	20	БДМ	ДМ	0,60	V	144	-	-	-	-	-	-											
																							9E1B+C	B	160	19	20	-	11	-	-	-	
																																	C
Ф	2017	29	7	43,0	эксплуатационные	I	7/1	43,0	E	21	24	БДМ	ДМ	0,64	V	249	-	-	-	-	-	-	0,64										
																								10EедB, Oc	B	160	10	8	-	-	-	-	-

Примечание: ТО - таксационные описания; Ф - фактическая характеристика лесного насаждения.

Исполнитель работ по проведению лесопатологического обследования:



Дружинин Ф.Н. /

Макаров Ю.И. /





Приложение 1.1  
к акту лесопатологического обследования  
Результаты проведения лесопатологического обследования  
лесных насаждений за август 2017 г.

Субъект Российской Федерации: Вологодская область Лесничество (лесопарк): Вожегодское.  
Участковое лесничество Ембское Урочище (лесная дача) —

Номер квартала	Номер выдела	Площадь выдела, га	Целевое назначение лесов	Категория защитных лесов	Номер лесопатологического выдела	Площадь лесопатологического выдела, га	Таксационная характеристика лесного насаждения						Число деревьев на пробе, шт.	Распределение деревьев по категориям состояния, % от запаса										Признаки повреждения деревьев	Доля поврежденных деревьев, %	Причина ослабления, повреждения	Подлежит рубке, %			Назначенные мероприятия			
							состав	порода	возраст, лет	средняя высота, м	средний диаметр, см	тип леса		Плотность	Бонитет	запас, куб. м/га	без признаков ослабления	ослабленные	сильно ослабленные	усыхающие	свежий сухостой	старый сухостой	свежий ветровал				старый ветровал	свежий бурелом	старый бурелом		аварийные деревья	слом стволов в области кроны и под кроной свежих и прошлых лет, обрыв корней свежих и прошлых лет, наличие плодовых тел на стволах; наличие на стволах под кроной раневых ран, язв, образований	непатогенные биотические факторы (бурелом, ветровал, механические повреждения ветвей); повреждения стволов (ложный осиновый трутовик, раневой рак)
29	7	43,0										249	391	8	35	26	7	-	12	2	6	4	-	-	-	34			24	31	-	СССР	43,0
												1	15	69	100			31															

Показатели, не соответствующие таксационному описанию отмечаются "\*" /  
Исполнитель работ по проведению лесопатологического обследования: *М.И. Макаров*

Дружинин Ф.Н. /  
Макаров Ю.И. /  
телефон 89211241959

Дата составления документа 22.08.2017 г.


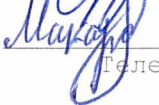
*Александр Соколов*  
*Суров*  
*Соколов*



Ведомость перечета деревьев назначенных в рубку  
ВРЕМЕННАЯ ПРОВНАЯ ПЛОЩАДЬ №1

Субъект Российской Федерации: Вологодская область  
Лесничество (лесопарк): Н-Слободское сельское, к-з "Родина", Квартал 17. Выдел 15.  
Площадь - 2,0 га.  
Номер очага вредных организмов - . Размер пробной площади - 2,0 га.  
Таксационная характеристика:  
тип леса - Е<sub>кис</sub>; состав - 9Е1СедБ; возраст - 85; бонитет - III;  
полнота - 0,63; запас на га - 186 м<sup>3</sup>; возобновление 10Е (50 лет) - 2,0 тыс.экз/га.  
Время и причина ослабления лесного насаждения: непатогенные биотические факторы  
(бурелом, ветровал, механические повреждения стволов и ветвей); повреждения стволов  
(стволовая гниль, раневой рак). Предположительное время - 2008-2010 год  
Тип очага вредных организмов: эпизодический, хронический (подчеркнуть) - не выявлен.  
Фаза развития очага вредных организмов: начальная, нарастания численности, собственно  
вспышка, кризис (подчеркнуть). - не выявлена.  
Состояние лесного насаждения, намечаемые мероприятия: усыхающее (С - 3,72; Е - 2,62; В -  
2,24; средний - 3,61), ССР.

Исполнитель работ по проведению лесопатологического обследования:

 / Дружинин Ф.Н. /  
 / Макаров Ю.И. /  
Телефон 89211241959

Дата составления документа 22.08.2017 г.

ВЕДОМОСТЬ ПЕРЕЧЕТА ДЕРЕВЬЕВ

Порода: Ель

Ступени толщины, см	Количество деревьев по категориям состояния, шт.															Всего деревьев по ступеням толщины			
	I	II	III	IV		V		VI			ветровал, бурелом			аварийные деревья			шт.	в том числе подлежат рубке, %	
				НЗ	З	НЗ	З	НЗ	З	О	НЗ	З	О	НЗ	З	О			
8		12	60	48		36				96								252	52
12		24	96	36		24				48								228	432
16		12	96	92	4	24				12	12							252	19
20		12	72	12														96	-
24		48	72	24														96	-
28	12	48	24							12								96	13
32		72																72	-
36		36	12															48	-
48		12																12	-
Итого, шт.	12	276	432	212	4	84				168	12							1200	-
Итого, %	1	23	35	18	1	7				14	1							100	22

Порода: Сосна

Ступени толщины см	Количество деревьев по категориям состояния, шт.															Всего деревьев по ступеням толщины			
	I	II	III	IV		V		VI			ветровал, бурелом			аварийные деревья			шт.	в том числе подлежат рубке, %	
				НЗ	З	НЗ	З	НЗ	З	О	НЗ	З	О	НЗ	З	О			
24			9															18	50
32		18																18	-
48													9					9	100
Итого, шт.		18	9										18					45	-
Итого, %		40	20										40					100	40

Порода: Береза

Ступени толщины см	Количество деревьев по категориям состояния, шт.															Всего деревьев по ступеням толщины			
	I	II	III	IV		V		VI			ветровал, бурелом			аварийные деревья			шт.	в том числе подлежат рубке, %	
				НЗ	З	НЗ	З	НЗ	З	О	НЗ	З	О	НЗ	З	О			
8		9	28															37	-
12		9	9															18	-
24		9																9	-
Итого, шт.		27	37															64	-
Итого, %		42	58															100	-

Примечание: НЗ - незаселенное, З - заселенное, О - оработанное вредителями.

Ведомость перечета деревьев назначенных в рубку  
ВРЕМЕННАЯ ПРОВНАЯ ПЛОЩАДЬ №2

Субъект Российской Федерации: Вологодская область  
Лесничество (лесопарк): Вожегодское, Ембское Квартал 29. Выдел 7.  
Площадь - 43,0 га.  
Номер очага вредных организмов - . Размер пробной площади - 0,40 га.  
Таксационная характеристика:  
тип леса - Е<sub>дм</sub>; состав -10Еед В,Ос; возраст - 160; бонитет - V;  
полнота - 0,64 ; запас на га - 249 м<sup>3</sup>; возобновление 10Е (50 лет) - 3,0 тыс.экз/га.  
Время и причина ослабления лесного насаждения: непатогенные биотические факторы(бурелом, ветровал, механические повреждения ветвей); повреждения стволов(ложный осиновый трутовик, раневой рак). Предположительное время - 2008-2010 год  
Тип очага вредных организмов: эпизодический, хронический (подчеркнуть) - не выявлен.  
Фаза развития очага вредных организмов: начальная, нарастания численности, собственно вспышка, кризис (подчеркнуть). - не выявлена.  
Состояние лесного насаждения, намечаемые мероприятия: сильно ослабленное, (Е - 3,04; В - 2,93; Ос - 3,00;средний - 3,04) ССР.

Исполнитель работ по проведению лесопатологического обследования:

 / Дружинин Ф.Н. /  
 / Макаров Ю.И. /  
Телефон 89211241959

Дата составления документа 22.08.2017 г.

ВЕДОМОСТЬ ПЕРЕЧЕТА ДЕРЕВЬЕВ

Порода: Ель

Ступени толщины, см	Количество деревьев по категориям состояния, шт.															Всего деревьев по ступеням толщины		
	I	II	III	IV		V		VI			ветровал, бурелом			аварийные деревья			шт.	в том числе подлежат рубке, %
				НЗ	З	НЗ	З	НЗ	З	О	НЗ	З	О	НЗ	З	О		
8		10	10	35							5						60	8
12			10	20		5					5						36	25
16			15	15							5						35	14
20		5	15	5						10	10						45	44
24		5	15								5						25	20
28		5	5														10	-
32		10	5							5							20	25
36		5									5						10	50
40		5															5	-
44		5									5						10	50
Итого, шт.		50	75	75		5					15	40					260	-
Итого, %		19	29	29		2					6	15					100	23

Порода: Осина

Ступени толщины см	Количество деревьев по категориям состояния, шт.															Всего деревьев по ступеням толщины		
	I	II	III	IV		V		VI			ветровал, бурелом			аварийные деревья			шт.	в том числе подлежат рубке, %
				НЗ	З	НЗ	З	НЗ	З	О	НЗ	З	О	НЗ	З	О		
8			5														5	-
Итого, шт.			5														5	-
Итого, %			100														100	-

Порода: Береза

Ступени толщины см	Количество деревьев по категориям состояния, шт.															Всего деревьев по ступеням толщины		
	I	II	III	IV		V		VI			ветровал, бурелом			аварийные деревья			шт.	в том числе подлежат рубке, %
				НЗ	З	НЗ	З	НЗ	З	О	НЗ	З	О	НЗ	З	О		
8								5									5	100
12		5															5	-
48			5														5	-
Итого, шт.		5	5					5									15	-
Итого, %		34	33					33									100	33

Примечание: НЗ - незаселенное, З - заселенное, О - отработанное вредителями.

Ведомость перечета деревьев назначенных в рубку  
ВРЕМЕННАЯ ПРОБНАЯ ПЛОЩАДЬ №3

Субъект Российской Федерации: Вологодская область

Лесничество (лесопарк): Вожегодское, Ембское Квартал 29. Выдел 7.

Площадь - 43,0 га.

Номер очага вредных организмов - . Размер пробной площади - 0,24 га.

Таксационная характеристика:

тип леса -  $E_{дм}$ ; состав -10ЕедВ,Ос; возраст - 160; бонитет - V;

полнота - 0,64 ; запас на га - 249 м<sup>3</sup>; возобновление 10Е (50 лет) - 3,0 тыс.экз/га.

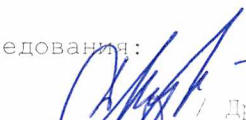
Время и причина ослабления лесного насаждения: непатогенные биотические факторы (бурелом, ветровал, механические повреждения ветвей); повреждения стволов (ложный осиновый трутовик, раневой рак). Предположительное время - 2008-2010 год


Тип очага вредных организмов: эпизодический, хронический (подчеркнуть) - не выявлен.

Фаза развития очага вредных организмов: начальная, нарастания численности, собственно вспышка, кризис (подчеркнуть). - не выявлена.

Состояние лесного насаждения, намечаемые мероприятия: сильно ослабленное, (Е - 3,04; В - 2,93; Ос - 3,00;средний - 3,04) ССР.

Исполнитель работ по проведению лесопатологического обследования:

  
/ Дружинин Ф.Н. /

  
/ Макаров Ю.И. /  
Телефон 89211241959

Дата составления документа 22.08.2017 г.

ВЕДОМОСТЬ ПЕРЕЧЕТА ДЕРЕВЬЕВ

Порода: Ель

Ступени толщины, см	Количество деревьев по категориям состояния, шт.															Всего деревьев по ступеням толщины		
	I	II	III	IV		V		VI			ветровал, бурелом			аварийные деревья			шт.	в том числе подлежат рубке, %
				НЗ	З	НЗ	З	НЗ	З	0	НЗ	З	0	НЗ	З	0		
8	4	2	1							3							10	30
12	1			2		1				3	2						9	67
16			8	2						3	1						14	29
20		8	8	3						4	3						26	27
24	4	3	8	3						2	2						22	18
28	2	9	5							4	1						21	24
32	3	7	3	2		1				1	2						19	21
36		3	1							2	1						7	43
40		2															2	-
44			1														1	-
Итого, шт.	14	34	35	12		2				22	12						131	-
Итого, %	11	26	27	9		1				17	9						100	27

Примечание: НЗ - незаселенное, З - заселенное, 0 - отработанное вредителями.

Ведомость перечета деревьев назначенных в рубку  
ВРЕМЕННАЯ ПРОБНАЯ ПЛОЩАДЬ № 2-3

Субъект Российской Федерации: Вологодская область

Лесничество (лесопарк): Вожегодское, Ембское Квартал 29. Выдел 7.

Площадь - 43,0 га.

Номер очага вредных организмов - . Размер пробной площади - 0,64 га.

Таксационная характеристика:

тип леса - Е<sub>дм</sub>; состав -10ЕедВ,Ос; возраст - 160; бонитет - V;

полнота - 0,64; запас на га - 249 м<sup>3</sup>; возобновление 10Е (50 лет) - 3,0 тыс.экз/га.

Время и причина ослабления лесного насаждения: непатогенные биотические факторы (бурелом, ветровал, механические повреждения ветвей); повреждения стволов (ложный осиновый трутовик, раневой рак). Предположительное время - 2008-2010 год

Тип очага вредных организмов: эпизодический, хронический (подчеркнуть) - не выявлен.

Фаза развития очага вредных организмов: начальная, нарастания численности, собственно вспышка, кризис (подчеркнуть). - не выявлена.

Состояние лесного насаждения, намечаемые мероприятия: сильно ослабленное, (Е - 3,04; В - 2,93; Ос - 3,00; средний - 3,04) ССР.

Исполнитель работ по проведению лесопатологического обследования:

  
/ Дружинин Ф.Н. /  
  
/ Макаров Ю.И. /  
Телефон 89211241959

Дата составления документа 22.08.2017 г.

ВЕДОМОСТЬ ПЕРЕЧЕТА ДЕРЕВЬЕВ

Порода: Ель

Ступени толщины, см	Количество деревьев по категориям состояния, шт.															Всего деревьев по ступеням толщины		
	I	II	III	IV		V		VI			ветровал, бурелом			аварийные деревья			шт.	в том числе подлежат рубке, %
				НЗ	З	НЗ	З	НЗ	З	О	НЗ	З	О	НЗ	З	О		
8	4	12	11	35						3	5						70	36
12	1		10	22		6				3	7						49	65
16			23	17						3	6						49	38
20		13	23	8						14	13						71	37
24	4	8	23	3						2	7						47	20
28	2	14	10							4	1						31	22
32	3	17	8	2						6	2						39	27
36		8	1							2	6						17	33
40		7															7	-
44		5	1								5						11	50
Итого, шт.	14	84	110	87		7				37	52						391	-
Итого, %	8	24	28	15		2				14	9						100	34

Порода: Береза

Ступени толщины см	Количество деревьев по категориям состояния, шт.															Всего деревьев по ступеням толщины		
	I	II	III	IV		V		VI			ветровал, бурелом			аварийные деревья			шт.	в том числе подлежат рубке, %
				НЗ	З	НЗ	З	НЗ	З	О	НЗ	З	О	НЗ	З	О		
8									5								5	100
12		5															5	-
48			5														5	-
Итого, шт.		5	5						5								15	-
Итого, %		34	33						33								100	33

Порода: Осина

Ступени толщины см	Количество деревьев по категориям состояния, шт.															Всего деревьев по ступеням толщины		
	I	II	III	IV		V		VI			ветровал, бурелом			аварийные деревья			шт.	в том числе подлежат рубке, %
				НЗ	З	НЗ	З	НЗ	З	О	НЗ	З	О	НЗ	З	О		
8			5														5	-
Итого, шт.			5														5	-
Итого, %			100														100	-

Примечание: НЗ - незаселенное, З - заселенное, О - отработанное вредителями.



Ведомость перечета деревьев назначенных в рубку  
ВРЕМЕННАЯ ПРОВНАЯ ПЛОЩАДЬ № 4

Субъект Российской Федерации: Вологодская область

Лесничество (лесопарк): Вожегодское, Ембское Квартал 29. Выдел 6.

Площадь - 21,0 га.

Номер очага вредных организмов - . Размер пробной площади - 0,64 га.

Таксационная характеристика:

тип леса - Е<sub>чер</sub>; состав - 7Ос2Е1СедБ; возраст - 140; бонитет - IV;

полнота - 0,61; запас на га - 286 м<sup>3</sup>; возобновление 10Е (35 лет) - 2,5 тыс.экз/га.


Время и причина ослабления лесного насаждения: непатогенные биотические факторы (бурелом, ветровал, механические повреждения ветвей); повреждения стволов (ложный осиновый трутовик). Предположительное время - 2008-2010 год

Тип очага вредных организмов: эпизодический, хронический (подчеркнуть) - не выявлено.

Фаза развития очага вредных организмов: начальная, нарастания численности, собственно вспышка, кризис (подчеркнуть). - не выявлен.

Состояние лесного насаждения, намечаемые мероприятия: усыхающее, (Е - 3,58; В - 3,00; Ос - 4,2; С - 3,74; средний - 3,91), ССР.

Исполнитель работ по проведению лесопатологического обследования:

 / Дружинин Ф.Н. /  
 / Макаров Ю.И. /  
Телефон 89211241959

Дата составления документа 22.08.2017 г.

## ВЕДОМОСТЬ ПЕРЕЧЕТА ДЕРЕВЬЕВ

Порода: Ель

Ступени толщины, см	Количество деревьев по категориям состояния, шт.															Всего деревьев по ступеням толщины			
	I	II	III	IV		V		VI			ветровал, бурелом			аварийные деревья			шт.	в том числе подлежат рубке, %	
				НЗ	З	НЗ	З	НЗ	З	О	НЗ	З	О	НЗ	З	О			
8	14	7	2	2														25	4
12	1	2	3	2				1										9	22
16		1	5	3				4			1							14	50
20		2	10	7				1			5							25	40
24		2	8	1				1			3							15	27
28		2	1	2							1							6	17
32		2									2							4	50
40											1							1	100
44			1															1	-
Итого, шт.	15	18	30	17				7			13							100	-
Итого, %	15	18	30	17				7			13							100	20

Порода: Сосна

Ступени толщины см	Количество деревьев по категориям состояния, шт.															Всего деревьев по ступеням толщины			
	I	II	III	IV		V		VI			ветровал, бурелом			аварийные деревья			шт.	в том числе подлежат рубке, %	
				НЗ	З	НЗ	З	НЗ	З	О	НЗ	З	О	НЗ	З	О			
16											1							1	100
24								1										1	100
28	1																	1	-
32		1																1	-
36		1						1										2	50
44		1																1	-
48								1										1	100
Итого, шт.	1	3						3			1							8	-
Итого, %	12	38						38			12							100	50

Порода: Береза

Ступени толщины см	Количество деревьев по категориям состояния, шт.															Всего деревьев по ступеням толщины		
	I	II	III	IV		V		VI			ветровал, бурелом			аварийные деревья			шт.	в том числе подлежат рубке, %
				НЗ	З	НЗ	З	НЗ	З	О	НЗ	З	О	НЗ	З	О		
28			1														1	-
Итого, шт.			1														1	-
Итого, %			100														100	-

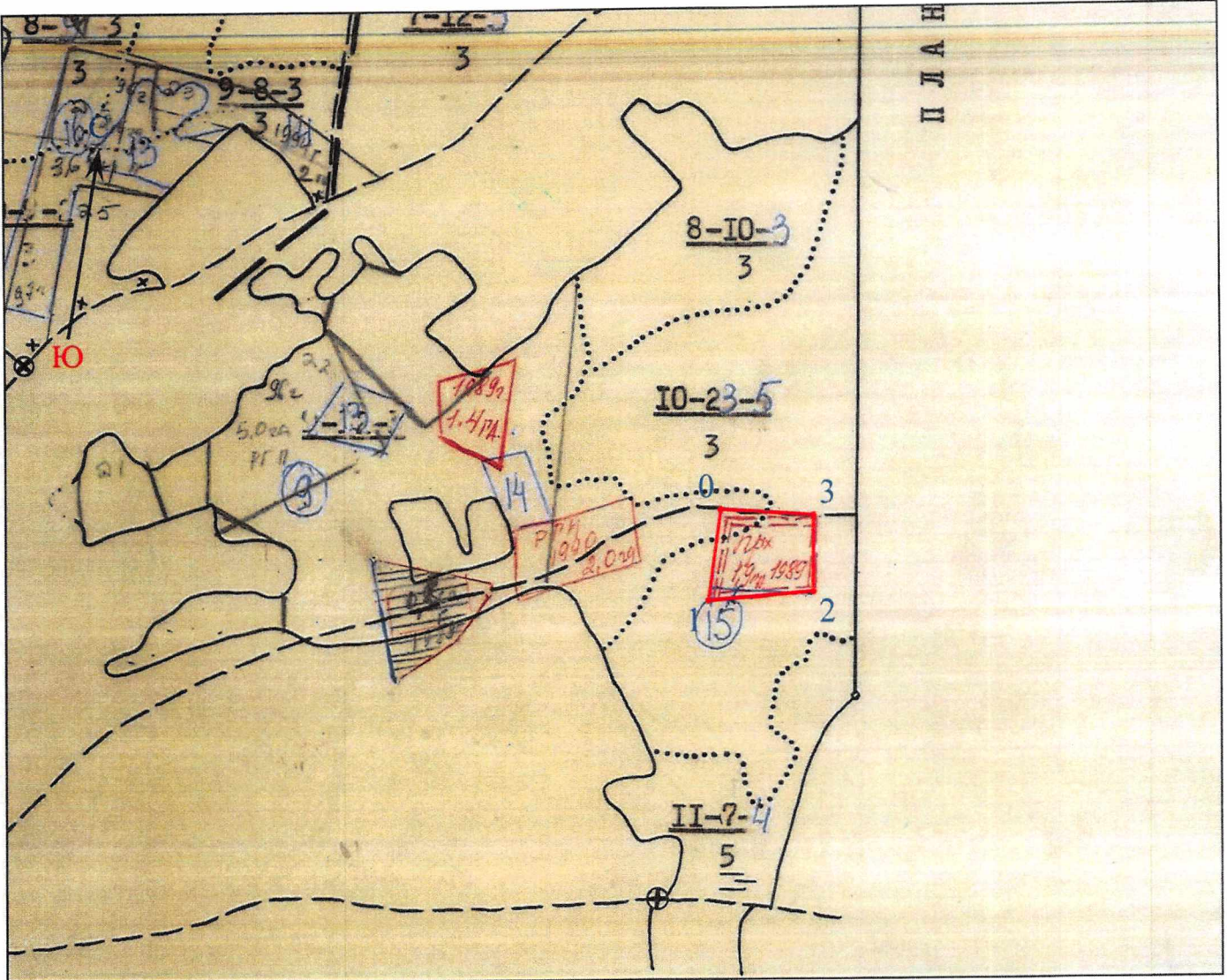
Порода: Осина

Ступени толщины см	Количество деревьев по категориям состояния, шт.															Всего деревьев по ступеням толщины		
	I	II	III	IV		V		VI			ветровал, бурелом			аварийные деревья			шт.	в том числе подлежат рубке, %
				НЗ	З	НЗ	З	НЗ	З	О	НЗ	З	О	НЗ	З	О		
28					1			1			1						3	67
32					1						1						2	50
36		1			3						2						6	33
40			1		6						2						9	22
44					2						2						4	50
48					3						3						6	50
52					5						1						6	17
56					3												3	-
60					2						2						4	50
Итого, шт.		1	1		26			1			14						43	-
Итого, %		2	2		61			2			33						100	35

Примечание: НЗ - незаселенное, З - заселенное, О - оработанное вредителями.

# Абрис участка

Лесн-во: Вожегодское уч. лесн-во: Н-Слободское сельское, к-з "Родина"  
 квартал: 17 делянка: \_\_\_\_\_ выдел: 15 площадь общая: 2 га, экпл.: 2 га  
 Масштаб 1 : 10000



Номера точек	Координаты	Румбы линий	Длина, м
0	N60°22.313' E40°56.181'	- ЮВ 2	142,0
1	N60°22.257' E40°56.173'	СВ 75 30	164,0
2	N60°22.257' E40°56.320'	СЗ 9 30	118,0
3	N60°22.313' E40°56.315'	ЮЗ 84	145,0
0	N60°22.313' E40°56.181'		

"22" августа 2017 г.

Исполнитель: \_\_\_\_\_

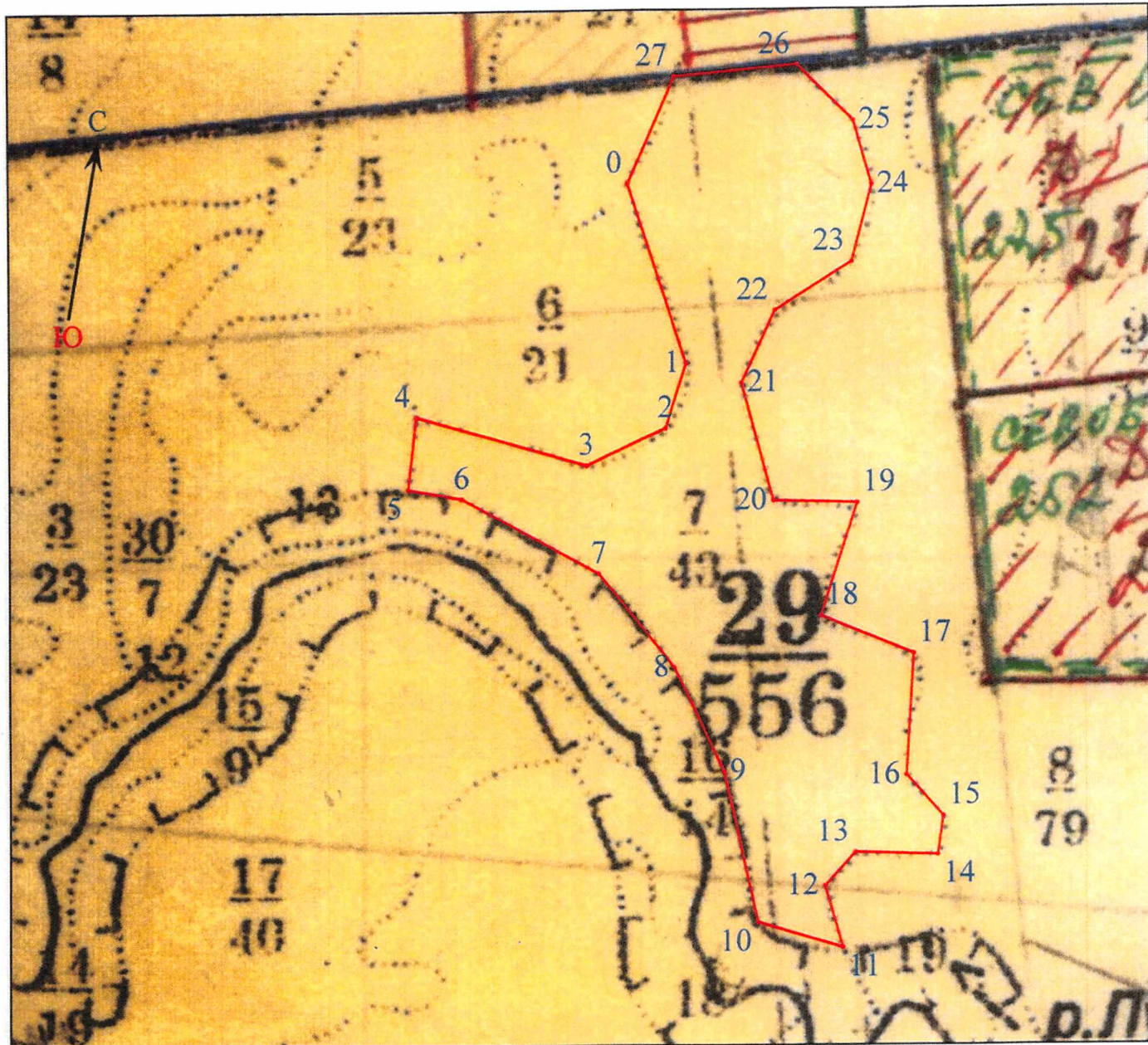
*Макаров*

/Дружинин Ф.Н./

/Макаров Ю.И./

# Абрис участка

Лесн-во: Вожегодское уч. лесн-во: Ембское  
квартал: 29 делянка:        выдел: 7 площадь общая: 43 га, экспл.: 43 га  
способ рубки: сплошная санитарная Масштаб 1 : 10000



"22" августа 2017 г.

Исполнитель: \_\_\_\_\_

/Дружинин Ф.Н./

/Макаров Ю.И./

Номера точек	Координаты	Румбы линий	Длина, м
0	N60°33.383' E41°24.296'	ЮВ 28°	310,0
1	N60°33.223' E41°24.399'	ЮЗ 8°	112,0
2	N60°33.174' E41°24.363'	ЮЗ 55° 30'	145,0
3	N60°33.136' E41°24.199'	СЗ 84°	295,0
4	N60°33.192' E41°23.902'	ЮВ 3° 30'	120,0
5	N60°33.128' E41°23.876'	ЮВ 90°	90,0
6	N60°33.118' E41°23.974'	ЮВ 71° 30'	260,0
7	N60°33.048' E41°24.217'	ЮВ 49°	200,0
8	N60°32.945' E41°24.361'	ЮВ 35° 30'	190,0
9	N60°32.845' E41°24.443'	ЮВ 22° 30'	255,0
10	N60°32.737' E41°24.477'	ЮВ 83° 30'	146,0
11	N60°32.706' E41°24.639'	СЗ 26°	105,0
12	N60°32.765' E41°24.616'	СВ 31° 30'	75,0
13	N60°32.788' E41°24.662'	СВ 82°	136,0
14	N60°32.785' E41°24.809'	СЗ 2°	65,0
15	N60°32.819' E41°24.824'	СЗ 52°	90,0
16	N60°32.860' E41°24.762'	СЗ 6° 30'	200,0
17	N60°32.963' E41°24.788'	СЗ 77° 30'	165,0
18	N60°32.991' E41°24.634'	СВ 8°	195,0
19	N60°33.089' E41°24.700'	ЮЗ 81° 30'	138,0
20	N60°33.100' E41°24.546'	СЗ 25°	200,0
21	N60°33.205' E41°24.494'	СВ 15°	131,0
22	N60°33.267' E41°24.559'	СВ 48°	150,0
23	N60°33.306' E41°24.698'	СВ 5°	130,0
24	N60°33.373' E41°24.744'	СЗ 25° 30'	110,
25	N60°33.427' E41°24.714'	СЗ 55°	130,0
26	N60°33.476' E41°24.613'	ЮЗ 75°	205,0
27	N60°33.471' E41°24.397'	ЮЗ 14°	192,0
0	N60°33.383' E41°24.296'		

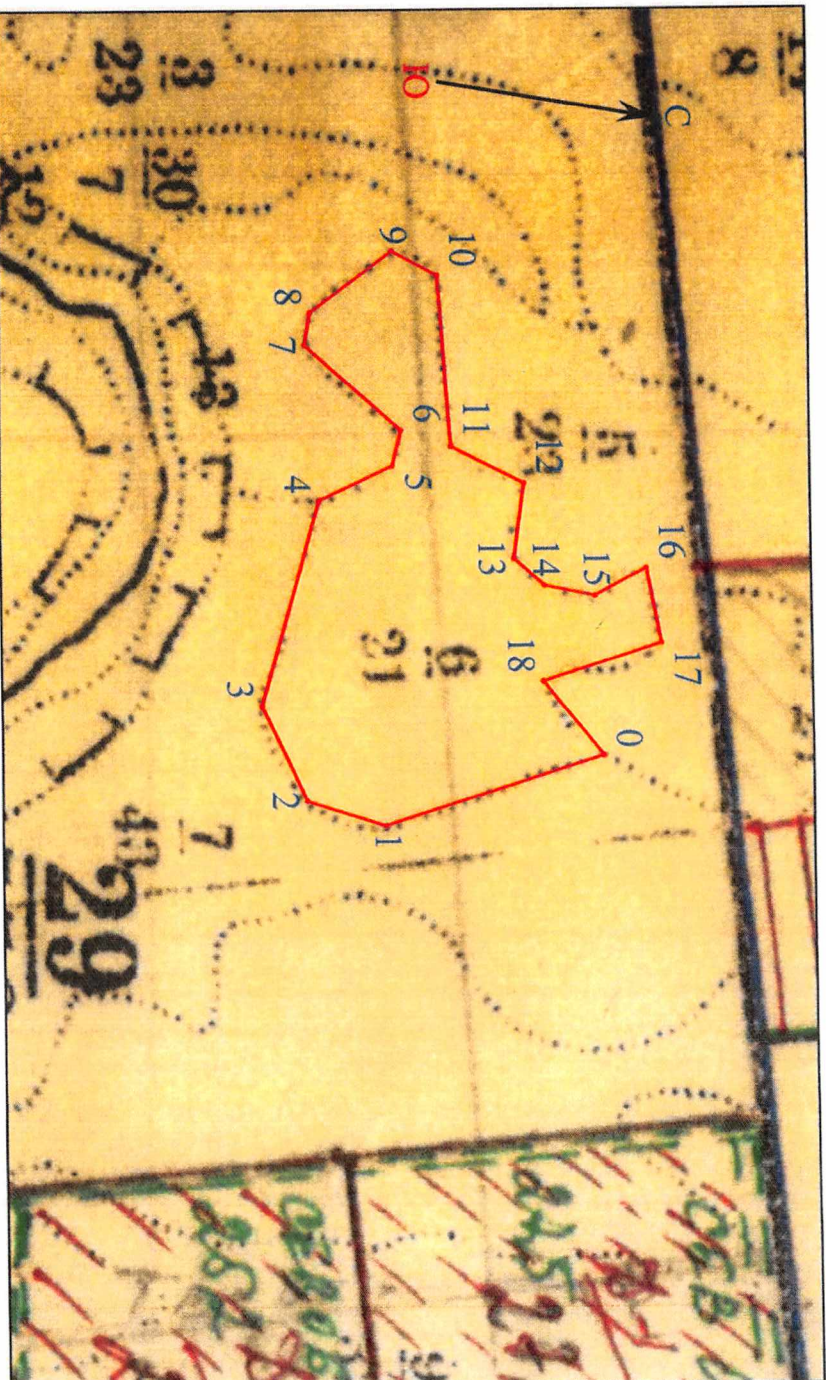
«22» августа 2017 г

Исполнитель: \_\_\_\_\_ /Дружинин Ф.Н./

 /Макаров Ю.И./

# Абрис участка

Лесн-во: \_\_\_\_\_ Вожегодское \_\_\_\_\_ Уч. лесн-во: Ембское \_\_\_\_\_  
квартал: 29 Делянка: \_\_\_\_\_ выдел: 6 \_\_\_\_\_ площадь общая: 21 га, экспл.: 21 га  
способ рубки: сплошная санитарная \_\_\_\_\_ Масштаб 1 : 10000



"12" августа 2017 г.

Исполнитель:

/Дружинин Ф.Н./  
/Макаров Ю.И./

Номера точек	Координаты	Румбы линий	Длина, м
0	N60°33.383' E41°24.296'	ЮВ 28°	310,0
1	N60°33.223' E41°24.399'	ЮЗ 8°	112,0
2	N60°33.174' E41°24.363'	ЮЗ 55° 30'	145,0
3	N60°33.136' E41°24.199'	СЗ 84°	295,0
4	N60°33.192' E41°23.902'	СЗ 35°	110,0
5	N60°33.244' E41°23.853'	СЗ 86°	50,0
6	N60°33.249' E41°23.797'	ЮЗ 32°	175,0
7	N60°33.187' E41°23.681'	СЗ 89° 30'	45,0
8	N60°33.187' E41°23.640'	СЗ 47°	140,0
9	N60°33.254' E41°23.529'	СВ 19°	70,0
10	N60°33.285' E41°23.555'	СВ 76°	235,0
11	N60°33.293' E41°23.841'	СВ 17°	110,
12	N60°33.337' E41°23.876'	СВ 88°	105,0
13	N60°33.332' E41°24.003'	СВ 32°	55,0
14	N60°33.355' E41°24.049'	СВ 2°	70,0
15	N60°33.388' E41°24.075'	СЗ 38°	80,0
16	N60°33.422' E41°24.026'	СВ 69° 30'	105,0
17	N60°33.429' E41°24.142'	ЮВ 28°	170,0
18	N60°33.349' E41°24.185'		
0	N60°33.383' E41°24.296'	СВ 42°	131,0

« 22 » августа 2017 г

Исполнитель: \_\_\_\_\_ /Дружинин Ф.Н./

\_\_\_\_\_ /Макаров Ю.И./



Лист 1

Вожегодское Л-ВО

к-з Заря ("Родина")

Квартал: 17 Категория защитности: Эксплуатационные леса

Н	Пло-	Состав,	Я	Л	В	В	Д	К	Г	Б	Тип	П	Запас сыро	рост.	К	Запас на выделе,	мЗ	Хозяйственное
в	п	И щадь	И	р	л	е	о	ы	и	л	р	о	леса	о	леса,	мЗ	Л	И
ы	о	в	И	у	е	с	з	с	а	И	н	И	л	И	И	И	И	И
д	д	га	И	с	И	м	а	р	о	И	м	в	в	И	и	И	Тип	И
е	в	И	И	е	а	т	е	о	о	т	И	лесор.	о	И	на	И	по	И
л	ы	И	И	н	с	а	т	з	з	е	И	услов.	т	И	га	И	выдел	И
а	д	И	И	т	т	И	И	р	р	т	И	И	а	И	И	И	И	И

15/0 2.0 8Е2Б 1 Е 85 18.0 18 5 3 3 Кис 0.5 150 300 240 1  
 Б 19.0 18 60 3  
 подрост:10Е возраст 30лет, Н=2.0м 2.5тыс.шт/га

→