

УТВЕРЖДАЮ:
Должность Заместитель начальника
Ф.И.О. Мухомов Г. В. Департамент
Дата 31.10.2017

Акт
лесопатологического обследования № 618

лесных насаждений Верховажского лесничества (лесопарка)
Вологодской области (субъект Российской Федерации)

Способ лесопатологического обследования: 1. Визуальный
2. Инструментальный

Место проведения:

Участковое лесничество	Урочище (дача)	Квартал (кварталы)	Выдел (выделы)	Площадь, га
Центральное	колхоз имени Петухова	24	8	20
		24	11	38
		24	15	12
		25	27	5

Лесопатологическое обследование проведено на общей площади: 75 га.

1. Визуальное лесопатологическое обследование:

Наземное Дистанционное

1.1. На площади 1,5 га фактическая таксационная характеристика лесного насаждения соответствует (не соответствует) таксационному описанию (нужное подчеркнуть). Причины несоответствия: _____

Список участков с выявленными несоответствиями приведён в приложении 1 к настоящему Акту.

1.2. Лесные насаждения с нарушенной и утраченной устойчивостью выявлены на площади 0 га.

Участковое лесничество	Урочище (дача)	Площадь, га		Причина ослабления (гибели)
		с нарушенной устойчивостью	с утраченной устойчивостью	
		-	-	
Итого		-	-	

Состояние обследованных лесных насаждений приведено в приложениях 1.1-1.4 к Акту в зависимости от метода проведения ЛПО.

1.3. В обследованных лесных участках прогнозируется:

Прогноз	Площадь, га
Ослабление лесных насаждений	-
Усыхание лесных насаждений различной степени	-
Развитие очагов вредных организмов	-

1.4. Обнаружено загрязнение лесного участка отходами и выбросами: промышленными
бытовыми

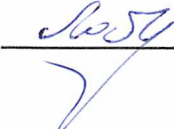
Вид загрязнения	Размеры загрязнения			Объём, кубм	Площадь загрязнения, га
	длина, м	ширина, м	высота, м		

ЗАКЛЮЧЕНИЕ

Оценка текущего санитарного и лесопатологического состояния лесных насаждений, назначенные профилактические мероприятия по защите лесов, агитационные мероприятия:

В обследованном лесном участке: квартал 25, ЛП выдел 27.2 (площадь 1,5 га) количество отпада варьируется в пределах естественного, очагов болезней и вредителей не выявлено.

Исполнитель работ по проведению лесопатологического обследования:

ФИО Рабцун А.С. Подпись 

Инструментальное обследование лесного участка

2.1. Фактическая таксационная характеристика лесного насаждения соответствует

(не соответствует) (нужное подчеркнуть) таксационному описанию. Причины несоответствия: давность лесоустройства, ошибка таксаторов.

Ведомость лесных участков с выявленными несоответствиями таксационным описаниям приведена в приложении 1 к Акту.

2.2. Состояние насаждений: с нарушенной устойчивостью



с утраченной устойчивостью



причины повреждения:

сильное воздействие ветров, стволовые вредители, стволовые

гнили.

Заселено (отработано) стволовыми вредителями:

Квартал	Выдел	Вид вредителя	Порода	Встречаемость (% заселённых деревьев)	Степень заселения лесного насаждения (слабая, средняя, сильная)
24	8	Типограф	Ель	19(2)	-
	ЛП выд. 11.	Большой сосновый лубоед	Сосна	20(2)	-
		Типограф	Ель	10(2)	-
	ЛП выд. 11.2	Типограф	Ель	26(3)	-
		Большой сосновый лубоед	Сосна	20(2)	-
	15	Типограф	Ель	17(5)	-
25	ЛП выд 27.2	Типограф	Ель	24(3)	-

Повреждено огнём:

Вид пожара	Порода	Состояние корневых лап		Состояние корневой шейки		Подсушивание луба	
		процент поврежденных огнем корней	процент деревьев с данным повреждением	ожог корневой — шейки по окружности (1/4; 2/4; 3/4; более 3/4)	процент деревьев с данным повреждением	по окружности и (1/4; 2/4; 3/4; более 3/4)	процент деревьев с данным повреждением

Поражено болезнями:

Квартал	Выдел	Вид болезни	Порода	Встречаемость (% поражённых деревьев)	Степень поражения лесного насаждения (слабая, средняя, сильная)
24	8	Еловая губка	Ель	3	-
		Ложный трутовик	Берёза	5	-
		Трутовик скошенный	Берёза	3	-
	ЛП выдел 11.1	Сосновая губка	Сосна	5	-
		Серянка	Сосна	3	-
		Еловая губка	Ель	3	-
		Трутовик скошенный	Берёза	9	-
		Ложный трутовик	Берёза	6	-
		Настоящий трутовик	Берёза	3	-
		Ложный осиновый трутовик	Осина	50	сильная
	ЛП выдел 11.2	Еловая губка	Ель	3	-
		Сосновая губка	Сосна	4	-
		Ложный трутовик	Берёза	5	-
	15	Сосновая губка	Сосна	3	-
		Серянка	Сосна	3	-
Окаймлённый трутовик		Ель	2	-	
Ложный трутовик		Берёза	6	-	
Трутовик скошенный		Берёза	6	-	
Ложный трутовик		Ольха	7	-	
25	ЛП выдел 27.2	Еловая губка	Ель	2	-
		Сосновая губка	Сосна	5	-
		Ложный трутовик	Берёза	9	-
		Трутовик скошенный	Берёза	6	-

2.3. Выборке подлежит 35 % деревьев, (квартал 24, выдел 8)

в том числе:

ослаблены 0 % (причины назначения) ;
 сильно ослабленных 4 % (причины назначения) ; стволые гнили;
 усыхающи 2 % (причины назначения) ; стволые гнили;
 свежего сухосто: 1 %;

в том числе: свежего ветровала	1 %;	
свежего бурелома	2 %;	
старого ветровала	6 %;	
в том числе: старого бурелома	12 %;	
старого сухостоя	7 %;	
аварийных	%.	
2.4. Полнота лесного насаждения после уборки деревьев, подлежащих рубке, составит		0,31
Критическая полнота для данной категории лесных насаждений составляет		0,5

2.3. Выборке подлежит:	37 % деревьев, (квартал 24, ЛП выдел 11.1)	
в том числе:		
ослабленных	0 % (причины назначения)	;
сильно ослабленных	6 % (причины назначения)	СТВОЛОВЫЕ ГНИЛИ;
усыхающих	2 % (причины назначения)	СТВОЛОВЫЕ ГНИЛИ;
свежего сухостоя	2 %;	
в том числе: свежего ветровала	0 %;	
свежего бурелома	2 %;	
старого ветровала	1 %;	
в том числе: старого бурелома	14 %;	
старого сухостоя	10 %;	
аварийных	%.	

2.4. Полнота лесного насаждения после уборки деревьев, подлежащих рубке, составит 0,50
Критическая полнота для данной категории лесных насаждений составляет 0,3

2.3. Выборке подлежит:	47 % деревьев, (квартал 224, ЛП выдел 11.2)	
в том числе:		
ослабленных	0 % (причины назначения)	;
сильно ослабленных	3 % (причины назначения)	СТВОЛОВЫЕ ГНИЛИ;
усыхающих	1 % (причины назначения)	СТВОЛОВЫЕ ГНИЛИ;
свежего сухостоя	2 %;	
в том числе: свежего ветровала	1 %;	
свежего бурелома	3 %;	
старого ветровала	8 %;	
в том числе: старого бурелома	19 %;	
старого сухостоя	10 %;	
аварийных	%.	

2.4. Полнота лесного насаждения после уборки деревьев, подлежащих рубке, составит 0,38
Критическая полнота для данной категории лесных насаждений составляет 0,5

2.3. Выборке подлежит:	34 % деревьев, (квартал 24, выдел 15)	
в том числе:		
ослабленных	0 % (причины назначения)	;
сильно ослабленных	3 % (причины назначения)	СТВОЛОВЫЕ ГНИЛИ;
усыхающих	2 % (причины назначения)	СТВОЛОВЫЕ ГНИЛИ;
свежего сухостоя	2 %;	
в том числе: свежего ветровала	0 %;	
свежего бурелома	4 %;	
старого ветровала	1 %;	
в том числе: старого бурелома	14 %;	
старого сухостоя	8 %;	
аварийных	%.	

2.4. Полнота лесного насаждения после уборки деревьев, подлежащих рубке, составит 0,50
Критическая полнота для данной категории лесных насаждений составляет 0,3

2.3. Выборке подлежит:	40 % деревьев, (квартал 25, ЛП выдел 27.2)	
в том числе:		
ослабленных	0 % (причины назначения)	;
сильно ослабленных	4 % (причины назначения)	СТВОЛОВЫЕ ГНИЛИ;
усыхающих	1 % (причины назначения)	СТВОЛОВЫЕ ГНИЛИ;
свежего сухостоя	1 %;	
в том числе: свежего ветровала	1 %;	
свежего бурелома	3 %;	
старого ветровала	8 %;	
в том числе: старого бурелома	14 %;	
старого сухостоя	8 %;	
аварийных	%.	

2.4. Полнота лесного насаждения после уборки деревьев, подлежащих рубке, составит 0,29
 Критическая полнота для данной категории лесных насаждений составляет 0,5

Заключение

С целью предотвращения негативных процессов или снижения ущерба от их воздействия назначено:

Участковое лесничество	Урочище (дача)	Квартал	Выдел	Площадь выдела, га	Вид мероприятия	Площадь, мероприятия, га	Порода	Запас на выдел, куб.м	Крайние сроки проведения
Центральное	к-з имени Петухова	24	8	20	СРС	20	Ель	3600	до III квартала 2018 года
			ЛП. выд 11.1	33,5	СРВ	33,5	Сосна	12060	
			ЛП. выд 11.2	4,5	СРС	4,5	Ель	1080	
			13	12	СРВ	12	Сосна	3360	
		25	ЛП выд. 27.2	3,5	СРС	3,5	Ель	735	

Ведомость перечета деревьев, назначенных в рубку, и абрис лесного участка прилагаются (приложение 2 и 3 к Акту).

Меры по обеспечению возобновления: квартал 24, выдел 8 - дополнение ЛК ели (подрост 10Е (30) 2,0 м, 1000 шт/га, благонадёжный; квартал 24 ЛП выдел 11.2 - СЕВ (подрост 10Е (30) 3,0 м, 4000 шт/га, благонадёжный); квартал 25 ЛП выдел 27.2 - СЕВ (подрост 10Е (20) 2,0 м, 3000 шт/га, благонадёжный.); сохранение жизнеспособного подростка при проведении рубок.

Мероприятия, необходимые для предупреждения повреждения или поражения смежных насаждений:

Согласно приложения I приказа Минприроды России № 367 от 27.06.2016 г. "Виды лесосечных работ", часть 4 пункт 9 подпункт 4. Очистка мест рубок от порубочных остатков должна проводиться одновременно с рубкой лесных насаждений и трелёвкой древесины. После проведения указанных работ допускается доочистка лесосек, сбор порубочных остатков в кучи и валы. Обязательному сжиганию подлежат порубочные остатки при проведении санитарных рубок в очагах вредных организмов, в которых они могут оказаться источником распространения инфекции или средой для её сохранения и заселения вторичными вредными организмами, если такие порубочные остатки не вывозятся в места их дальнейшей переработки. Согласно постановления Правительства РФ №607 от 20.05.2017 г. "Правила санитарной безопасности в лесах" пункт 16, в весенне-летний период не допускается хранение (оставление) в лесах заготовленной древесины более 30 дней без удаления коры (без окорки) или обработки пестицидами.

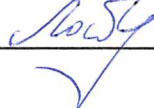
Конкретные сроки (даты) запрета хранения (оставления) в лесу неокоренной или не обработанной пестицидами заготовленной древесины по лесорастительным зонам и лесным районам устанавливаются согласно приложению №2. Заготовленная древесина, заселенная стволовыми вредителями, до их вылета должна быть обработана инсектицидами или окорена (кора должна быть уничтожена). При заселении заготовленной древесины стволовыми вредителями, в отношении которых применение мер защиты малоэффективно или невозможно, необходима срочная вывозка этой древесины из леса или ее переработка.

В насаждениях, сопредельных с выявленными при обследовании расстроенными и погибшими лесными участками необходимо организовать наблюдение за динамикой состояния древостоев, при обнаружении признаков негативных изменений - провести в них лесопатологическое обследование.

Сведения для расчёта степени повреждения:

год образования старого сухостоя 2013-2016 ;
 основная причина повреждения древесины сильное воздействие ветров.
 Дата проведения обследований 24.08.2017

Исполнитель по проведению лесопатологического обследования:

ФИО Рабцун А.С. Подпись 

Ведомость лесных участков с выявленными несоответствиями таксационных описаний.

Источник данных	Год лесоустройства	Квартал	Выдел	Площадь, га	Целевое назначение земель	Категория защитных лесов	Номер лесопатологического выдела	Площадь лесопатологического выдела	Таксационная характеристика										Заполнено пробных площадей		
									Состав	Порода	Возраст, лет	Средняя высота, м	Средний диаметр, см	Тип леса	Тип условия местопроизрастания	Плотота	Бонитет	Запас м³/га	Количество, шт.	Общая площадь, га	
ТО			8	20					5Е5Б+С	Е	95	22	26	Ечер	ТР	0,6	3	240		3	0,67
Ф				20					6Е4Б+С	Е	95	18	20	Ечер	ТР	0,5	3	180			
ТО									6С3Е1Б	С	75	26	28	Скис	КС	0,7	1	360			
Ф			11	38			11.1	33,5	6С3Е1Б +Ос	Е	75	26	28	Скис	КС	0,7	1	360		2	0,75
ТО		24							6С3Е1Б	Е	75	25	26	Скис	КС	0,7	1	360			
Ф									6Е3С1Б	Е	75	19	22	Екис	КС	0,7	1	240		2	0,32
ТО	2007		15	12	эксплуатационные леса				6С2Б2Олс	С	65	20	24	Скис	КС	0,7	1	280		2	0,40
Ф				12					6С3Е1Б едОлс	Е	65	25	28	Скис	КС	0,7	1	280			
ТО									5С3Е2Б	С	85	23	26	Счер	ЧС	0,7	2	260			
Ф		25	27	5			27.1	1,5	7Б3Е едС	Е	-	18	16	Ечер	ЧС	0,5	2	120		-	-
ТО									5С3Е2Б	С	85	22	24	Счер	ЧС	0,7	2	260			
Ф							27.2	3,5	5Е3С2Б ед Ос	Е	85	22	22	Ечер	ЧС	0,5	2	210		2	0,35

Примечание: ТО-таксационная характеристика; Ф-фактическая характеристика лесного насаждения.

Исполнитель работ по проведению лесопатологического обследования:

ФИО Рабцун А.С.

Подпись

Результаты проведения лесопатологического обследования лесных насаждений за

август 2017 года.

(месяц)

Субъект Российской Федерации Вологодская область. Лесничество (лесопарк) Верховажское

Участковое лесничество Центральное Урочище (лесная дача) Колхоз имени Петухова

Квартал	Выдел	Площадь, га	Целевое назначение лесов	Категория защитных лесов	№ лесопатологического выдела	Площадь лесопатологического выдела	Таксационная характеристика									Число деревьев на пробе, шт.	Распределение запаса насаждения по категориям состояния деревьев, % м³											Признаки повреждения деревьев	Доля повреждения деревьев, %	Причина ослабления, повреждения	Подлежит рубке, %	Назначенные мероприятия						
							Состав	Порода	Возраст	Средняя высота, м	Средний диаметр, см	Тип леса	Полнота	Бонитет	Запас м³/га		Без признаков ослаблений	Ослабленные	Сильно ослабленные	Усыхающие	Свежий сухой	Старый сухой	Свежий ветровал	Старый ветровал	Свежий бурелом	Старый бурелом	Аварийные деревья					Вид	Площадь, га					
																																		8	9	10	11	12
24	8	20,0	эксплуатационные леса				11.1	33,5	6*	Е	95	18*	20*	Е чер	0,5*	3	180*	176	25	29	11	1	0	10	1	10	2	11	206, 218, 217, 205, 614,801	35	822, 821, 343, 350	39	СРС	20,0				
									4*	Б		21	20					110	15	36	20	3	1	2	2	12	1	8										
									+	С		18*	20*					12	40	37	9	0	0	14	0	0	0	0										
	11	38,0									11.1	33,5	6	С	75	26	28	С кис	0,7	1	360	204	38	31	10	1	1	5	0	1	2	11	218, 217, 801, 832, 808	37	822, 821, 350, 371	29	СРВ	33,5
													3	Е		18*	18*					177	40	25	13	0	1	7	1	1	2	10						
													1	Б		25	24					34	12	47	38	0	0	0	0	0	0	3						
													+	Ос*		27*	34*					12	2	13	85	0	0	0	0	0	0	0						
													6	Е*	75	19*	22*					119	25	24	9	1	1	11	2	11	2	14						
	3	С*						24*	26*	52	29	24	9	0	2	11	0	1	1	23																		
	1	Б						20*	20*	20	17	23	21	0	7	0	0	6	7	19																		
	15	12,0											6*	С	65	25*	28*	С кис	0,7	1	280	119	36	30	8	2	2	5	0	0	6	11	218, 217, 801, 832, 808	34	822, 821, 350, 371	28	СРВ	12,0
													3*	Е*		20*	20*					91	51	26	11	0	0	6	0	1	0	5						
													1*	Б		25*	30*					18	13	52	21	0	0	3	0	0	0	11						
													ед*	Олс		17*	16*					14	0	7	7	11	3	0	0	0	7	65						
	25	27					5,0				27.2	3,5	5	Е*	85	20*	22*	Е чер	0,5*	2	210*	104	26	22	8	0	1	7	0	21	3	12	206, 218, 614, 801, 832	40	821, 822, 343, 350	43	СРС	3,5
3			С*		23	26							42	19	37	14	2					0	7	0	3	0	18											
2			Б		22	22							33	21	34	19	8					4	3	3	8	0	0											

Показатели, не соответствующие таксационному описанию отмечаются «*».

Исполнитель работ по проведению лесопатологического обследования:

ФИО Рабцун А.С. Подпись 

Дата составления документа 24.08.2017 Телефон 9814425035

Оборотная сторона формы

ВЕДОМОСТЬ ПЕРЕЧЕТА ДЕРЕВЬЕВ

Лесничество **Верховажское** Квартал **24** Выдел **8** ВПП № **1** Площадь, га **0,67**

Порода: **Ель** Примечание: НЗ - незаселенное, З - заселенное, О - отработанное вредителями.

Ступени толщины, см	Количество деревьев по категориям состояния, шт.													Всего деревьев по ступеням толщины		
	I	II	III	IV		V		VI			ветровал, бурелом			шт.	в т.ч. подлежат рубке, %	
				НЗ	З	НЗ	З	НЗ	З	О	НЗ	З	О		шт.	%
1	2	3	4	5	6	7	8	9	10	11	12	13	14	15	16	17
8	7	3	1							1			3	15	4	27
12	9	11	3							2			3	28	5	18
16	10	10	4	1						3	1		4	33	9	27
20	8	12	4	2			1			4	1		9	41	19	46
24	8	6	2							4		2	8	30	15	50
28	3	3									1		4	11	5	45
32		2	1							1				4	2	50
36	2	1											3	6	3	50
40 и более	2	3	2							1				8	1	13
Итого, %	28	29	10	2		1		9				22		176	63	36

Порода: **Береза**

Ступени толщины, см	Количество деревьев по категориям состояния, шт.													Всего деревьев по ступеням толщины		
	I	II	III	IV		V		VI			ветровал, бурелом			шт.	в т.ч. подлежат рубке, %	
				НЗ	З	НЗ	З	НЗ	З	О	НЗ	З	О		шт.	%
1	2	3	4	5	6	7	8	9	10	11	12	13	14	15	16	17
8	5	2											2	9	2	22
12	7	4	1			1					1		2	16	4	25
16	7	3								1			4	15	5	33
20	6	9	3							2	2		5	27	10	37
24	4	8	4	1		1					1		4	23	9	39
28	1	6	2	1									2	12	5	42
32		1												1		
36		1	1										1	3	1	33
40 и более		1	2										1	4	3	75
Итого, %	27	32	12	2		2		3			23			110	39	35

Порода: **Сосна**

Ступени толщины, см	Количество деревьев по категориям состояния, шт.													Всего деревьев по ступеням толщины		
	I	II	III	IV		V		VI			ветровал, бурелом			шт.	в т.ч. подлежат рубке, %	
				НЗ	З	НЗ	З	НЗ	З	О	НЗ	З	О		шт.	%
1	2	3	4	5	6	7	8	9	10	11	12	13	14	15	16	17
8																
12	1													1		
16	2	1												3		
20	3	2	1											6		
24		1								1				2	1	50
28																
32																
36																
40 и более																
Итого, %	50	33	8					8						12	1	8

Ведомость перечёта деревьев, назначенных в рубку

Субъект РФ **Вологодская область**
Лесничество (лесопарк) **Верховажское**
Участковое лесничество **Центральное, к-з им. Петухова**
Квартал **24** ЛП лыдел **11.1** Площадь, га **33,5**

Номер очага Размер пробной площади, га **0,75**

Таксационная характеристика: Средняя высота, м **26** Средний диаметр, см **28**
Тип леса **С кис** Состав **5С4Е1Б+Ос** Возраст **75** Бонитет **1**
Полнота **0,7** Запас на га **360** Возобновление **10Е**

Время и причина ослабления насаждения: **2013-2017 г.г.: бурелом, ветровал, стволовые гнили, серянка.**

Тип очага: **эпизодический, хронический** (подчеркнуть)
Фаза развития очага: **начальная, нарастания численности, собственно вспышка, кризис**
(подчеркнуть)

Состояние насаждения, намечаемые мероприятия: **с наруенной устойчивостью, СРВ**

Средневзвешенная категория состояния:
древесных пород:

С	2,340
Е	2,390
Б	2,350

лесного участка: **2,356**

Исполнитель работ по проведению лесопатологического обследования:

ФИО Рабцун А.С. Подпись 

Дата составления документа 24.08.2017 Телефон 89814425035

Оборотная сторона формы

ВЕДОМОСТЬ ПЕРЕЧЕТА ДЕРЕВЬЕВ

Лесничество **Верховажское** Квартал **24** Выдел **11.1** ВПП № **1** Площадь, га **0,75**

Порода: **Сосна** Примечание: НЗ - незаселенное, З - заселенное, О - отработанное вредителями.

Ступени толщины, см	Количество деревьев по категориям состояния, шт.													Всего деревьев по ступеням толщины		
	I	II	III	IV		V		VI			ветровал, бурелом			шт.	в т.ч. подлежат рубке, %	
				НЗ	З	НЗ	З	НЗ	З	О	НЗ	З	О		шт.	%
1	2	3	4	5	6	7	8	9	10	11	12	13	14	15	16	17
8										2				2	2	100
12			1							4			3	8	7	88
16		1	2	2		1				6	1		7	20	17	85
20		2	5	3		2	2			2	1	1	14	32	27	84
24	5	6	7	1			1			5	2	1	9	37	23	62
28	16	9								2			5	32	8	25
32	9	8	2										1	20	2	10
36	9	10								1				20	1	5
40 и более	16	11	4										2	33	4	12
Итого, %	27	23	10	3		3		11			23			204	91	45

Порода: **Ель**

Ступени толщины, см	Количество деревьев по категориям состояния, шт.													Всего деревьев по ступеням толщины		
	I	II	III	IV		V		VI			ветровал, бурелом			шт.	в т.ч. подлежат рубке, %	
				НЗ	З	НЗ	З	НЗ	З	О	НЗ	З	О		шт.	%
1	2	3	4	5	6	7	8	9	10	11	12	13	14	15	16	17
8	12	7	3	1						6			1	30	8	27
12	14	8	4							3	1		3	33	7	21
16	13	9	1							5			4	32	9	28
20	14	6	2	1			2			1		1	5	32	11	34
24	7	5								3			3	18	6	33
28	3	1	1							2	1		1	9	5	56
32	3	3	1									1	1	9	3	33
36	1	1												2		
40 и более	5	3	3										1	12	2	17
Итого, %	41	24	8	1		1		11			13			177	51	29

Порода: **Береза**

Ступени толщины, см	Количество деревьев по категориям состояния, шт.													Всего деревьев по ступеням толщины		
	I	II	III	IV		V		VI			ветровал, бурелом			шт.	в т.ч. подлежат рубке, %	
				НЗ	З	НЗ	З	НЗ	З	О	НЗ	З	О		шт.	%
1	2	3	4	5	6	7	8	9	10	11	12	13	14	15	16	17
8	1	2												3		
12	2													2		
16	1	1											1	3	1	33
20	2	2												4		
24		2	1											3	1	33
28	1	3	1										1	6	2	33
32		2												2		
36		1												1		
40 и более		4	6											10	4	40
Итого, %	21	50	24								6			34	8	24

Порода: **Осина**

Ступени толщины, см	Количество деревьев по категориям состояния, шт.													Всего деревьев по ступеням толщины		
	I	II	III	IV		V		VI			ветровал, бурелом			шт.	в т.ч. подлежат рубке, %	
				НЗ	З	НЗ	З	НЗ	З	О	НЗ	З	О		шт.	%
1	2	3	4	5	6	7	8	9	10	11	12	13	14	15	16	17
8																
12																
16																
20	1	1												2		
24																
28		2												2		
32																
36			2											2	2	100
40 и более			6											6	4	67
Итого, %	8	25	67											12	6	50

Ведомость перечёта деревьев, назначенных в рубку

Субъект РФ **Вологодская область**
Лесничество (лесопарк) **Верховажское**
Участковое лесничество **Центральное, к-з им. Петухова**
Квартал **24** ЛП выдел **11.2** Площадь, га **4,5**

Номер очага _____ Размер пробной площади, га **0,32**

Таксационная характеристика: Средняя высота, м **19** Средний диаметр, см **22**
Тип леса **Е кис** Состав **6ЕЗС1Б** Возраст **75** Бонитет **1**
Полнота **0,7** Запас на га **240** Возобновление **10Е**

Время и причина ослабления насаждения: **2013-2017 г.г.: бурелом, ветровал, стволовые гнили.**

Тип очага: **эпизодический, хронический** (подчеркнуть)
Фаза развития очага: **начальная, нарастания численности, собственно вспышка, кризис**
(подчеркнуть)

Состояние насаждения, намечаемые мероприятия: **с нарушенной устойчивостью, СРС**

Средневзвешенная категория состояния:
древесных пород:

Е	3,09
С	2,94
Б	3,21

лесного участка: **3,057**

Исполнитель работ по проведению лесопатологического обследования:

ФИО Рабцун А.С. Подпись 

Дата составления документа 24.08.2017 Телефон 89814425035

Оборотная сторона формы

ВЕДОМОСТЬ ПЕРЕЧЕТА ДЕРЕВЬЕВ

Лесничество **Верховажское** Квартал **24** Выдел **11.2** ВПП № **1** Площадь, га **0,32**

Порода: **Ель** Примечание: НЗ - незаселенное, З - заселенное, О - отработанное вредителями.

Ступени толщины, см	Количество деревьев по категориям состояния, шт.													Всего деревьев по ступеням толщины		
	I	II	III	IV		V		VI			ветровал, бурелом			шт.	в т.ч. подлежат рубке, %	
				НЗ	З	НЗ	З	НЗ	З	О	НЗ	З	О		шт.	%
1	2	3	4	5	6	7	8	9	10	11	12	13	14	15	16	17
8	4	1								2			3	10	5	50
12	3		1										2	6	2	33
16	7	5	3	1						2	1		5	24	9	38
20	8	5	1				1			4	1	1	8	29	16	55
24	5	7	2	1						3		1	7	26	12	46
28	3	3	1							2		1	4	14	8	57
32	1	1												2		
36	1									1			1	3	2	67
40 и более	1	2	1										1	5	1	20
Итого, %	28	20	8	2		1		12			30			119	55	46

Порода: **Сосна**

Ступени толщины, см	Количество деревьев по категориям состояния, шт.													Всего деревьев по ступеням толщины		
	I	II	III	IV		V		VI			ветровал, бурелом			шт.	в т.ч. подлежат рубке, %	
				НЗ	З	НЗ	З	НЗ	З	О	НЗ	З	О		шт.	%
1	2	3	4	5	6	7	8	9	10	11	12	13	14	15	16	17
8																
12		1											1	2	1	50
16			2							2			4	8	6	75
20	2	1	1							1		1	6	12	8	67
24	3	1											4	8	4	50
28	2	2	1			1				2			2	10	6	60
32	2													2		
36	1	2												3		
40 и более	2	2	1							1			1	7	3	43
Итого, %	23	17	10			2		12			37			52	28	54

Порода: **Береза**

Ступени толщины, см	Количество деревьев по категориям состояния, шт.													Всего деревьев по ступеням толщины		
	I	II	III	IV		V		VI			ветровал, бурелом			шт.	в т.ч. подлежат рубке, %	
				НЗ	З	НЗ	З	НЗ	З	О	НЗ	З	О		шт.	%
1	2	3	4	5	6	7	8	9	10	11	12	13	14	15	16	17
8																
12	1		1			1					1		1	5	3	60
16	3	1												4		
20	2	1											1	4	1	25
24		1	1											2		
28		1											1	2	1	50
32																
36		1	1										1	3	2	67
40 и более																
Итого, %	30	25	15			5					25			20	7	35

Ведомость перечёта деревьев, назначенных в рубку

Субъект РФ **Вологодская область**
Лесничество (лесопарк) **Верховажское**
Участковое лесничество **Центральное, к-з им. Петухова**
Квартал **24** Выдел **15** Площадь, га **12**

Номер очага _____ Размер пробной площади, га **0,40**

Таксационная характеристика: Средняя высота, м **25** Средний диаметр, см **28**
Тип леса **С кис** Состав **5С4Е1Б+Оле** Возраст **65** Бонитет **1**
Полнота **0,7** Запас на га **280** Возобновление **10Е**

Время и причина ослабления насаждения: **2013-2017 г.г.: бурелом, ветровал, стволовые гнили, серянка.**

Тип очага: **эпизодический, хронический** (подчеркнуть)
Фаза развития очага: **начальная, нарастания численности, собственно вспышка, кризис**
(подчеркнуть)

Состояние насаждения, намечаемые мероприятия: **с нарушенной устойчивостью, ВРС**

Средневзвешенная категория состояния:

древесных пород:

С	2,480
Е	1,960
Б	2,500

лесного участка: **2,326**

Исполнитель работ по проведению лесопатологического обследования:

ФИО Рабцун А.С. Подпись 

Дата составления документа 24.08.2017 Телефон 89814425035

Оборотная сторона формы

ВЕДОМОСТЬ ПЕРЕЧЕТА ДЕРЕВЬЕВ

Лесничество **Верховажское** Квартал **24** Выдел **15** ВПП № **1** Площадь, га **0,40**

Порода: **Сосна** Примечание: НЗ - незаселенное, З - заселенное, О - отработанное вредителями.

Ступени толщины, см	Количество деревьев по категориям состояния, шт.													Всего деревьев по ступеням толщины		
	I	II	III	IV		V		VI			ветровал, бурелом			шт.	в т.ч. подлежат рубке, %	
				НЗ	З	НЗ	З	НЗ	З	О	НЗ	З	О		шт.	%
1	2	3	4	5	6	7	8	9	10	11	12	13	14	15	16	17
8										1				1	1	100
12			1							1			2	4	3	75
16		1	1	2						4			3	11	9	82
20	1	2	3	1		1	1			4		1	3	17	11	65
24	8	6	1			1	1			3	3	2	5	30	16	53
28	2	1		2						1	1	1	4	12	9	75
32	3	3	1											7		
36	8	6									1		2	17	3	18
40 и более	9	8	3											20	2	10
Итого, %	26	23	8	4		3			12				24	119	54	45

Порода: **Ель**

Ступени толщины, см	Количество деревьев по категориям состояния, шт.													Всего деревьев по ступеням толщины		
	I	II	III	IV		V		VI			ветровал, бурелом			шт.	в т.ч. подлежат рубке, %	
				НЗ	З	НЗ	З	НЗ	З	О	НЗ	З	О		шт.	%
1	2	3	4	5	6	7	8	9	10	11	12	13	14	15	16	17
8	8	3								2				13	2	15
12	9	5	1										1	16	1	6
16	12	6											1	19	1	5
20	8	4	2						2				1	17	3	18
24	5	2											1	8	2	25
28	3												2	5	2	40
32		1												1		
36	2													2		
40 и более	4	3	2							1				10	2	20
Итого, %	56	26	5						5				7	91	13	14

Порода: **Береза**

Ступени толщины, см	Количество деревьев по категориям состояния, шт.													Всего деревьев по ступеням толщины		
	I	II	III	IV		V		VI			ветровал, бурелом			шт.	в т.ч. подлежат рубке, %	
				НЗ	З	НЗ	З	НЗ	З	О	НЗ	З	О		шт.	%
1	2	3	4	5	6	7	8	9	10	11	12	13	14	15	16	17
8																
12																
16	1		1											2		
20		1												1		
24	1	1								1			1	4	2	50
28	2	2												4		
32																
36		1											1	2	1	50
40 и более		3	2											5	2	40
Итого, %	22	44	17						6				11	18	5	28

Порода: **Ольха серая**

Ступени толщины, см	Количество деревьев по категориям состояния, шт.													Всего деревьев по ступеням толщины		
	I	II	III	IV		V		VI			ветровал, бурелом			шт.	в т.ч. подлежат рубке, %	
				НЗ	З	НЗ	З	НЗ	З	О	НЗ	З	О		шт.	%
1	2	3	4	5	6	7	8	9	10	11	12	13	14	15	16	17
8														1	1	100
12		2				1								1	4	50
16			1								1		3	5	4	80
20				1									2	3	3	100
24													1	1	1	100
28																
32																
36																
40 и более																
Итого, %		14	7	7		7							64	14	11	79

Ведомость перечёта деревьев, назначенных в рубку

Субъект РФ **Вологодская область**
Лесничество (лесопарк) **Верховажское**
Участковое лесничество **Центральное, к-з им. Петухова**
Квартал **25** ЛП выдел **27.2** Площадь, га **3,5**

Номер очага Размер пробной площади, га **0,35**

Таксационная характеристика: Средняя высота, м **20** Средний диаметр, см **22**
Тип леса **Е чер** Состав **5Е3С2Б** Возраст **85** Бонитет **2**
Полнота **0,5** Запас на га **210** Возобновление **10Е**

Время и причина ослабления насаждения: **2013-2017 г.г.: бурелом, ветровал, стволовые гнили.**

Тип очага: **эпизодический, хронический** (подчеркнуть)
Фаза развития очага: **начальная, нарастания численности, собственно вспышка, кризис**
(подчеркнуть)

Состояние насаждения, намечаемые мероприятия: **с утраченной устойчивостью, СРС**

Средневзвешенная категория состояния:

древесных пород:

Е	3,140
С	2,830
Б	2,680

лесного участка: **2,687**

Исполнитель работ по проведению лесопатологического обследования:

ФИО Рабцун А.С. Подпись 

Дата составления документа 24.08.2017 Телефон 89814425035

Оборотная сторона формы

ВЕДОМОСТЬ ПЕРЕЧЕТА ДЕРЕВЬЕВ

Лесничество **Верховажское** Квартал **25** Выдел **27.2** ВПП № **1** Площадь, га **0,35**

Порода: **Ель** Примечание: НЗ - незаселенное, З - заселенное, О - отработанное вредителями.

Ступени толщины, см	Количество деревьев по категориям состояния, шт.													Всего деревьев по ступеням толщины		
	I	II	III	IV		V		VI			ветровал, бурелом			шт.	в т.ч. подлежат рубке, %	
				НЗ	З	НЗ	З	НЗ	З	О	НЗ	З	О		шт.	%
1	2	3	4	5	6	7	8	9	10	11	12	13	14	15	16	17
8	5	3								1	2		3	14	6	43
12	2	3											1	6	1	17
16	6	4	1							2			5	18	7	39
20	5	5	3				1			4		1	5	24	12	50
24	3	5	2							1			4	15	6	40
28	1	3	1										2	7	2	29
32	1												3	4	3	75
36	2	1	1										1	5	1	20
40 и более	3	2								1		1	4	11	6	55
Итого, %	27	25	8			1		9				31		104	44	42

Порода: **Сосна**

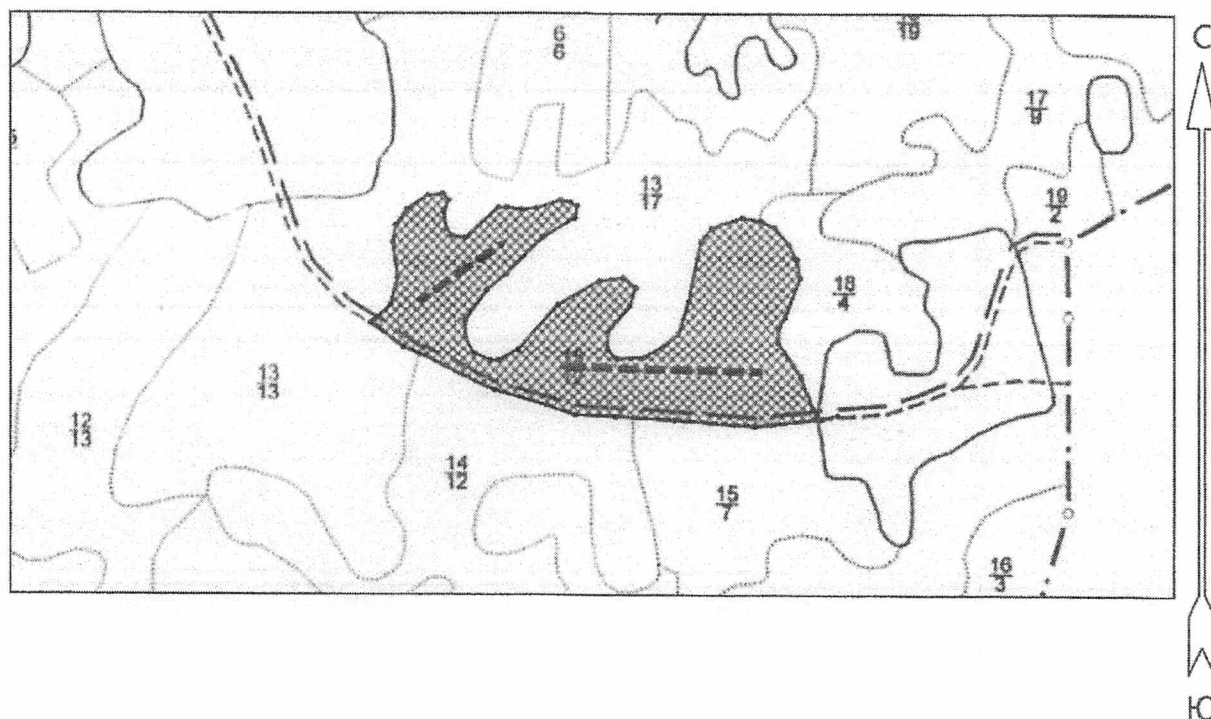
Ступени толщины, см	Количество деревьев по категориям состояния, шт.													Всего деревьев по ступеням толщины		
	I	II	III	IV		V		VI			ветровал, бурелом			шт.	в т.ч. подлежат рубке, %	
				НЗ	З	НЗ	З	НЗ	З	О	НЗ	З	О		шт.	%
1	2	3	4	5	6	7	8	9	10	11	12	13	14	15	16	17
8																
12											1			1	1	100
16		2												2		
20	1	3	2							1			4	11	5	45
24	2	4	1	1						1			2	11	5	45
28	2	2											3	7	3	43
32	1													1		
36		2								1			1	4	2	50
40 и более	1	2	2											5	1	20
Итого, %	17	36	12	2				7				26		42	17	40

Порода: **Береза**

Ступени толщины, см	Количество деревьев по категориям состояния, шт.													Всего деревьев по ступеням толщины		
	I	II	III	IV		V		VI			ветровал, бурелом			шт.	в т.ч. подлежат рубке, %	
				НЗ	З	НЗ	З	НЗ	З	О	НЗ	З	О		шт.	%
1	2	3	4	5	6	7	8	9	10	11	12	13	14	15	16	17
8			2							1				3	2	67
12	1													1		
16	2	2												4		
20	2	1											1	4	1	25
24	3	4								1	1			9	2	22
28	2	3	1			1								7	2	29
32																
36			1										1	2	2	100
40 и более		1	1	1										3	2	67
Итого, %	30	33	15	3		3		6				9		33	11	33

Абрис участка

М 1:10000



Условные обозначения:
 Линия перечёта
 Площадь, намеченная под СРВ

N выдела	Ленты (круговой площадки) перечета				
	N ленты (площадки)	длина, м	ширина, м	радиус, м	площадь, га
Выдел 15	1	150	10		0,15
	2	300	10		0,3

Номера точек*	Координаты	Румбы линий	Длина, м

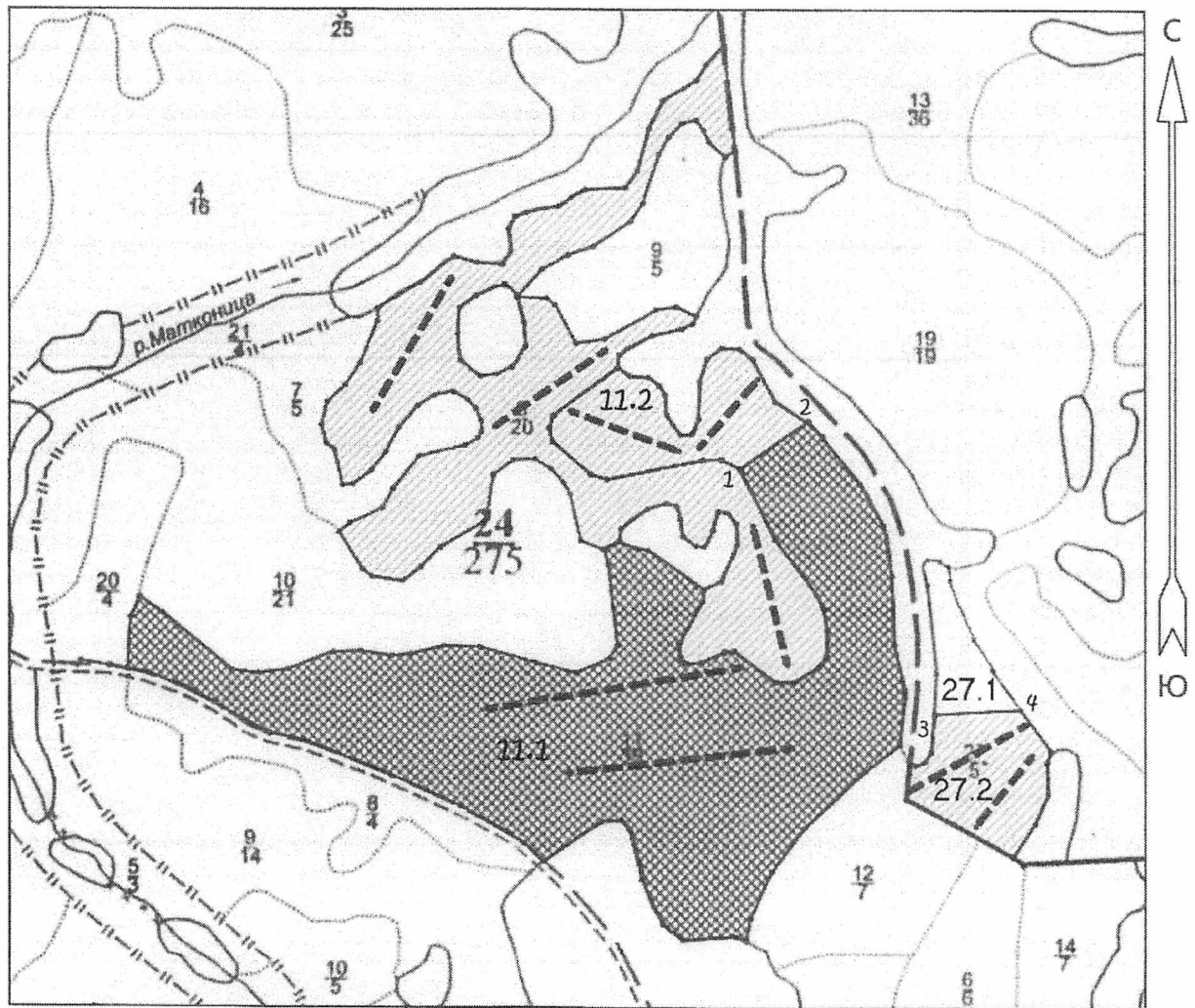
*В таблице указываются номера характерных точек, разграничивающих площади лесопатологических выделов. Все остальные точки и линии совпадают с контурами лесотаксационных выделов.

Условные обозначения:




Исполнитель работ по проведению лесопатологического исследования:

ФИО _____ Рабцун А.С. _____ Подпись А.С. Рабцун

Дата составления документа 24.08.2017 Телефон 89814425035



Условные обозначения:

-  Площадь, намеченная под СРС
-  Линия перечёта
-  Площадь, намеченная под СРВ

N выдела	Ленты (круговой площадки) перечета				
	N ленты (площадки)	длина, м	ширина, м	радиус, м	площадь, га
Выдел 8	1	240	10		0,24
	2	210	10		0,21
	3	220	10		0,22
ЛП выдел 11.1	1	180	10		0,18
	2	140	10		0,14
ЛП выдел 11.2	1	400	10		0,4

	2	350	10		0,35
ЛП выдел 27.2	1	210	10		0,21
	2	140	10		0,14

Номера точек*	Координаты	Румбы линий	Длина, м
1-2	1.N60°21.051' E41°43.271'	СВ 55°30'	126
3-4	2.N60°21.085' E41°43.404' 3.N60°20.859' E41°30.620' 4.N60°20.874' E41°43.761'	ЮЗ 5°30'	58

*В таблице указываются номера характерных точек, разграничивающих площади лесопатологических выделов. Все остальные точки и линии совпадают с контурами лесотаксационных выделов.

Условные обозначения:

Исполнитель работ по проведению лесопатологического исследования:

ФИО _____ Рабцун А.С. _____ Подпись 

Дата составления документа _24.08.2017_ Телефон _89814425035_

ТАКСАЦИОННОЕ ОПИСАНИЕ

Приложение 2

Лист 1

Верховажский Л-ВО

к-з им. Петухова

Квартал: 24 Целевое назначение: Эксплуатационные леса

№	Пло-щадь	Состав	Я	ИЭ	л	В	В	Д	К	Г	В	Тип	П	Запас сырья	рост.	К	Запас на выделе, м3	Хозяйственное					
№	И	Подрост,	р	л	е	о	ы	и	л	р	о	леса	о	леса, м3	л	И	-----	И					
№	И	Подлесок	у	е	с	з	с	а	И	н	л	И	И	-----	И	И	сухо-	ре-	един	захламлен.	И		
№	И	Почва,	с	м	а	р	о	м	в	в	и	Тип	н	на	Общий	в т.ч.	т	И	дин	дер.	-----	И	распоряжение
№	И	Рельеф,	е	а	т	е	о	о	т	л	есор.	о	И	на	по	о	И	И	ест.	общий	лик-	И	И
№	И	Особенн.	н	с	а	т	з	з	е	у	слов.	т	га	выдел	сост.	в	И	И	воз.	И	вида	И	И
№	И	выдела	т	т	р	р	р	т	И	а	И	И	И	пород.	И	И	И	И	И	И	И	И	И

8/0	20.0	5Е5В+С	1	Е	95	22.0	26	5	3	3	Е	чер	0.6	240	4800	2400	1	200					200
				Б		21.0	20				тр				2400	2							
				+С																			

подрост:10Е возраст 30лет, Н=2.0м 1.0тыс.шт/га
селекционная оценка:Нормальные

11/0	38.0	6С3Е1В	1	С	75	26.0	28	4	2	1	С	кис	0.7	360	13680	8208							
				Е		25.0	26				к	с				4104							
				Б		25.0	24									1368							

подрост:10Е возраст 30лет, Н=3.0м 4.0тыс.шт/га
селекционная оценка:Нормальные

15/0	12.0	6С2В2Олс	1	С	65	24.0	24	4	2	1	С	кис	0.7	280	3360	2016							
				Б		18.0	18				к	с				672							
				Олс		22.0	22									672							

подрост:10Е возраст 35лет, Н=4.0м 3.0тыс.шт/га
селекционная оценка:Нормальные

Итого по категории защитности
70.0

21840	200	200
С	10224	
Е	6504	
Б	4440	
Олс	672	

Итого по кварталу

70.0

21840

С 10224

Е 6504

В 4440

ОЛС 672

200

200

Т А К С А Ц И О Н Н О Е О П И С А Н И Е Приложение 2

Лист 2

Верховажский Л-ВО к-з им. Петухова

Квартал: 25 Целевое назначение: Эксплуатационные леса

№	Площ.	Состав	Возраст	Высота	Диаметр	Класс	Бонитет	Тип леса	Площадь	Запас сырья	Класс	Запас на выделе	МЗ	Хозяйственное			
27/0	5.0	5С3Е2В	1 С 85	23.0	26	5	3	2	С чер	0.7	260	1300	650	1	50	50	И
			Е	22.0	24				чс			390	390	1			И
			В	22.0	22							260	260	2			И

подрост: 10Е возраст 20лет, Н=2.0м 3.0тыс.шт/га
 селекционная оценка: Нормальные

Итого по категории защитности	5.0	1300	50	50
		С	650	
		Е	390	
		В	260	

Итого по кварталу	5.0	1300	250	250
		С	650	
		Е	390	
		В	260	