

УТВЕРЖДАЮ:

Должность Заместитель
Ф.И.О. Нагайкина Дарья
Дата Нагайков С.В. 26.10.2014

Акт
лесопатологического обследования № 6/7

лесных насаждений Верховажского лесничества (лесопарка)
Вологодской области (субъект Российской Федерации)

Способ лесопатологического обследования: 1. Визуальный
2. Инструментальный

Место проведения:

Участковое лесничество	Урочище (дача)	Квартал (кварталы)	Выдел (выделы)	Площадь, га
Верховажское		16	49	18
Урусовское	колхоз "Красносибирский"	3	19	11
		7	8	10

Лесопатологическое обследование проведено на общей площади: 39 га.

1. Визуальное лесопатологическое обследование:

Наземное Дистанционное

1.1. На площади 18 га фактическая таксационная характеристика лесного насаждения соответствует (не соответствует) таксационному описанию (нужное подчеркнуть). Причины несоответствия: _____

Список участков с выявленными несоответствиями приведён в приложении 1 к настоящему Акту.

1.2. Лесные насаждения с нарушенной и утраченной устойчивостью выявлены на площади 0 га.

Участковое лесничество	Урочище (дача)	Площадь, га		Причина ослабления (гибели)
		с нарушенной устойчивостью	с утраченной устойчивостью	
		-	-	
Итого		-	-	

Состояние обследованных лесных насаждений приведено в приложениях 1.1-1.4 к Акту в зависимости от метода проведения ЛПО.

1.3. В обследованных лесных участках прогнозируется:

Прогноз	Площадь, га
Ослабление лесных насаждений	-
Усыхание лесных насаждений различной степени	-
Развитие очагов вредных организмов	-

1.4. Обнаружено загрязнение лесного участка отходами и выбросами: промышленными
бытовыми

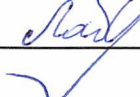
Вид загрязнения	Размеры загрязнения			Объём, кубм	Площадь загрязнения, га
	длина, м	ширина, м	высота, м		

ЗАКЛЮЧЕНИЕ

Оценка текущего санитарного и лесопатологического состояния лесных насаждений, назначенные профилактические мероприятия по защите лесов, агитационные мероприятия:

Обследование лесных участков: квартал 16, выдел 49; квартал 3, ЛП выдел 19.1 на площади общей 23.2 га показало, что накопление отпада не превышает предельно малой нормы захламлённости, очагов болезней и вредителей не выявлен

Исполнитель работ по проведению лесопатологического обследования:

ФИО Рабцун А.С. Подпись 

Инструментальное обследование лесного участка

2.1. Фактическая таксационная характеристика лесного насаждения соответствует (не соответствует (кв. 3, выд.19)) (нужное подчеркнуть) таксационному описанию. Причины несоответствия: ошибка таксаторов.

Ведомость лесных участков с выявленными несоответствиями таксационным описаниям приведена в приложении 1 к Акту.

2.2. Состояние насаждений: с нарушенной устойчивостью

с утраченной устойчивостью

причины повреждения:

ветровал, бурелом, стволы гнили.

Заселено (отработано) стволовыми вредителями:

Квартал	Выдел	Вид вредителя	Порода	Встречаемость (% заселённых деревьев)	Степень заселения лесного насаждения (слабая, средняя, сильная)
3	ЛП выд. 19.2	Типограф	Ель	16(1)	-
		Малый еловый лубоед	Ель	6(4)	-
7	8	Типограф	Ель	16(3)	-
		Большой сосновый лубоед	Сосна	17	-

Повреждено огнём:

Вид пожара	Порода	Состояние корневых лап		Состояние корневой шейки		Подсушивание луба	
		процент повреждённых огнём корней	процент деревьев с данным повреждением	ожог корневой — шейки по окружности (1/4; 2/4; 3/4; более 3/4)	процент деревьев с данным повреждением	по окружности и (1/4; 2/4; 3/4; более 3/4)	процент деревьев с данным повреждением

Поражено болезнями:

Квартал	Выдел	Вид болезни	Порода	Встречаемость (% поражённых деревьев)	Степень поражения лесного насаждения (слабая, средняя, сильная)
3	ЛП выдел 19.2	Еловая губка	Ель	2	-
		Окаймлённый трутовик	Ель	1	-
		Ложный трутовик	Берёза	8	-
		Трутовик скошенный	Берёза	4	-
		Ложный трутовик	Ольха	10	-
7	8	Трутовик скошенный	Ольха	10	-
		Еловая губка	Ель	3	-
		Окаймлённый трутовик	Ель	1	-
		Сосновая губка	Сосна	5	-
		Ложный трутовик	Берёза	7	-
		Трутовик скошенный	Берёза	3	-
		Настоящий трутовик	Берёза	3	-

2.3. Выборке подлежит:

35 % деревьев, (квартал 3, ЛП выдел 19.2)

в том числе:
ослабленных
сильно ослабленных
усыхающих
свежего сухостоя

0 % (причины назначения)

5 % (причины назначения)

2 % (причины назначения)

0 %;

стволовые гнили;

стволовые гнили;

в том числе: свежего ветровала	2 %;
свежего бурелома	1 %;
старого ветровала	1 %;
в том числе: старого бурелома	9 %;
старого сухостоя	15 %;
аварийных	%.

2.4. Полнота лесного насаждения после уборки деревьев, подлежащих рубке, составит 0,39
Критическая полнота для данной категории лесных насаждений составляет 0,5

2.3. Выборке подлежит: 40 % деревьев, (квартал 7, выдел 8)

в том числе:		
ослабленных	0 % (причины назначения)	;
сильно ослабленных	4 % (причины назначения)	стволовые гнили;
усыхающих	2 % (причины назначения)	стволовые гнили;
свежего сухостоя	0 %;	
в том числе: свежего ветровала	1 %;	
свежего бурелома	2 %;	
старого ветровала	4 %;	
в том числе: старого бурелома	12 %;	
старого сухостоя	15 %;	
аварийных	%.	

2.4. Полнота лесного насаждения после уборки деревьев, подлежащих рубке, составит 0,43
Критическая полнота для данной категории лесных насаждений составляет 0,5

Заключение

С целью предотвращения негативных процессов или снижения ущерба от их воздействия назначено:

Участковое лесничество	Урочище (дача)	Квартал	Выдел	Площадь выдела, га	Вид мероприятия	Площадь, мероприятия, га	Порода	Запас на выдел, куб.м	Крайние сроки проведения
Урусовское	колхоз "Красно-сибирский"	3	19	11	СРС	5,8	Ель	2640	до III квартала 2018 года
		7	8	10	СРС	10	Ель	2900	

Ведомость перечета деревьев, назначенных в рубку, и абрис лесного участка прилагаются (приложение 2 и 3 к Акту).

Меры по обеспечению возобновления: кв. 3 ЛП выд. 19.2 - дополнение ЛК ели (подрост 10Е (30) 4,0 м, 2000 шт/га, благонадёжный); квартал 7 выдел 8 - дополнение ЛК ели (подрост 10Е (25) 2,0 м, 2000 шт/га, благонадёжный); сохранение жизнеспособного подростка при проведении рубок.

Мероприятия, необходимые для предупреждения повреждения или поражения смежных насаждений:

Согласно приложения I приказа Минприроды России № 367 от 27.06.2016 г. "Виды лесосечных работ", часть 4 пункт 9 подпункт 4. Очистка мест рубок от порубочных остатков должна проводиться одновременно с рубкой лесных насаждений и трелёвкой древесины. После проведения указанных работ допускается доочистка лесосек, сбор порубочных остатков в кучи и валы. Обязательному сжиганию подлежат порубочные остатки при проведении санитарных рубок в очагах вредных организмов, в которых они могут оказаться источником распространения инфекции или средой для её сохранения и заселения вторичными вредными организмами, если такие порубочные остатки не вывозятся в места их дальнейшей переработки. Согласно постановления Правительства РФ №607 от 20.05.2017 г. "Правила санитарной безопасности в лесах" пункт 16, в весенне-летний период не допускается хранение (оставление) в лесах заготовленной

древесины более 30 дней без удаления коры (без окорки) или обработки пестицидами.

Конкретные сроки (даты) запрета хранения (оставления) в лесу неокоренной или не обработанной пестицидами заготовленной древесины по лесорастительным зонам и лесным районам устанавливаются согласно приложению №2. Заготовленная древесина, заселенная стволовыми вредителями, до их вылета должна быть обработана инсектицидами или окорена (кора должна быть уничтожена). При заселении заготовленной древесины стволовыми вредителями, в отношении которых применение мер защиты малоэффективно или невозможно, необходима срочная вывозка этой древесины из леса или ее переработка.

В насаждениях, сопредельных с выявленными при обследовании расстроеными и погибшими лесными участками необходимо организовать наблюдение за динамикой состояния древостоев, при обнаружении признаков негативных изменений - провести в них лесопатологическое обследование.

Сведения для расчёта степени повреждения:

год образования старого сухостоя 2013-2016 ;

основная причина повреждения древесины: квартал, 3 ЛП выдел 19.2-стволовые вредители; квартал 7, выдел 8- сильное воздействие ветров.

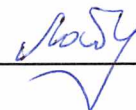
Дата проведения обследований 21.08.2017

Исполнитель по проведению лесопатологического обследования:

ФИО

Рабцун А.С.

Подпись



Ведомость лесных участков с выявленными несоответствиями таксационных описаний.

Источник данных	Год лесосоустройства	Квартал	Выдел	Площадь, га	Целевое назначение земель	Категория защитных лесов	Номер лесопатологического выдела	Площадь лесопатологического выдела	Таксационная характеристика										Заложено пробных площадей			
									Состав	Порода	Возраст, лет	Средняя высота, м	Средний диаметр, см	Тип леса	Тип условий местопрорастания	Плотность	Ронитет	Запас м³/га	Количество, шт.	Общая площадь, га		
ТО	2007	3	19	11	эксплуатационные леса					Е	85	23	24	Счер	ЧС	0,7	2	310	1	0,27		
												С	28								С	26
Ф	2007	3	19	11	эксплуатационные леса					Олс	19	16	Счер	ЧС	0,6	2	240	1	0,27			
										Е	85	20								20		
										Б	24	30								Олс	19	16
										С	22	24								С	22	24

Примечание: ТО-таксационная характеристика; Ф-фактическая характеристика лесного насаждения.

Исполнитель работ по проведению лесопатологического обследования:

ФИО Рабцун А.С. _____ Подпись 

Результаты проведения лесопатологического обследования лесных насаждений за

август 2017 года.

(месяц)

Субъект Российской Федерации Вологодская область. Лесничество (лесопарк) Верховажское

Участковое лесничество Урусовское Урочище (лесная дача) Колхоз "Красносибирский"

Квартал	Выдел	Площадь, га	Целевое назначение лесов	Категория защитных лесов	№ лесопатологического выдела	Площадь лесопатологического	Таксационная характеристика									Число деревьев на пробке, шт.	Распределение запаса насаждения по категориям состояния деревьев, % м³											Признаки повреждения деревьев	Доля повреждения деревьев, %	Причина ослабления, повреждения	Подлежит рубке, %	Назначенные мероприятия								
							Состав	Порода	Возраст	Средняя высота, м	Средний диаметр, см	Тип леса	Полнота	Бонитет	Запас м³/га		Без признаков ослаблений	Ослабленные	Сильно ослабленные	Усыхающие	Свежий сухой	Старый сухой	Свежий ветровал	Старый ветровал	Свежий бурелом	Старый бурелом	Аварийные деревья					Вид	Площадь, га							
1	2	3	4	5	6	7	8	9	10	11	12	13	14	15	16	17	18	19	20	21	22	23	24	25	26	27	28	29	30	31	32	33	34							
3	19	11,0	эксплуатационные леса		196	5,8	7*	Е	85	20*	20*	С чер	0,6*	2	240	139	36	20	12	3	0	22	1	0	0	0	6	614, 218, 217, 612, 831, 801	35	343, 822, 350	35	СРС	5,8							
							2*	Б*		24*	30*					25	17	65	18	0	0	0	0	0	0	0	0							0	0	0	0			
							1*	Олс*		19	16					20	4	3	15	17	0	1	0	0	17	43														
							+	С*		22*	24*					6	23	68	0	0	0	3	0	0	0	0	6													
7	8	10,0					5	Е	85	21	22	С чер	0,7	3	290	186	29	23	12	1	0	11	2	8	2	12	218, 206, 614, 205, 801, 832	40	822, 821, 343, 350	38	СРС	10,0								
							4	С		23	26					42	52	19	10	3	0	9	0	0	0	7														
							1	Б		20	20					30	10	47	35	0	0	3	3	2	0	0														

Показатели, не соответствующие таксационному описанию отмечаются «*».

Исполнитель работ по проведению лесопатологического обследования:

ФИО Рабцун А.С. Подпись 

Дата составления документа 21.08.2017 Телефон 9814425035



Оборотная сторона формы

ВЕДОМОСТЬ ПЕРЕЧЕТА ДЕРЕВЬЕВ

Лесничество **Верховажское** Квартал **3** Выдел **19.2** ВПП № **1** Площадь, га **0,27**

Порода: **Ель** Примечание: НЗ - незаселенное, З - заселенное, О - отработанное вредителями.

Ступени толщины, см	Количество деревьев по категориям состояния, шт.													Всего деревьев по ступеням толщины		
	I	II	III	IV		V		VI			ветровал, бурелом			шт.	в т.ч. подлежат рубке, %	
				НЗ	З	НЗ	З	НЗ	З	О	НЗ	З	О		шт.	%
1	2	3	4	5	6	7	8	9	10	11	12	13	14	15	16	17
8	12	8	1							3		1	4	29	8	28
12	13	7								2		2		24	4	17
16	6	5								4		1	1	17	6	35
20	6	5	3							4			1	19	6	32
24	2	3	1	1						5			2	14	8	57
28	3	1	2							3			1	10	5	50
32	1									1				2	1	50
36	4	1	1											6	1	17
40 и более	6	4	2		1					4			1	18	7	39
Итого, %	38	24	7		1				19			10		139	46	33

Порода: **Береза**

Ступени толщины, см	Количество деревьев по категориям состояния, шт.													Всего деревьев по ступеням толщины		
	I	II	III	IV		V		VI			ветровал, бурелом			шт.	в т.ч. подлежат рубке, %	
				НЗ	З	НЗ	З	НЗ	З	О	НЗ	З	О		шт.	%
1	2	3	4	5	6	7	8	9	10	11	12	13	14	15	16	17
8																
12																
16	1													1		
20	2	1												3		
24	4	3												7		
28	1	2												3		
32		2												2		
36		2	2											4	2	50
40 и более		4	1											5	1	20
Итого, %	32	56	12											25	3	12

Порода: **Ольха серая**

Ступени толщины, см	Количество деревьев по категориям состояния, шт.													Всего деревьев по ступеням толщины		
	I	II	III	IV		V		VI			ветровал, бурелом			шт.	в т.ч. подлежат рубке, %	
				НЗ	З	НЗ	З	НЗ	З	О	НЗ	З	О		шт.	%
1	2	3	4	5	6	7	8	9	10	11	12	13	14	15	16	17
8		1								1				2	1	50
12		1											2	3	2	67
16	1		4										2	7	4	57
20				1							1		3	5	5	100
24				1							1		1	3	3	100
28																
32																
36																
40 и более																
Итого, %	5	10	20		10				5			50		20	15	75

Порода: **Сосна**

Ступени толщины, см	Количество деревьев по категориям состояния, шт.													Всего деревьев по ступеням толщины		
	I	II	III	IV		V		VI			ветровал, бурелом			шт.	в т.ч. подлежат рубке, %	
				НЗ	З	НЗ	З	НЗ	З	О	НЗ	З	О		шт.	%
1	2	3	4	5	6	7	8	9	10	11	12	13	14	15	16	17
8																
12										1				1	1	100
16													1	1	1	100
20	1													1		
24	1													1		
28																
32		1												1		
36																
40 и более		1												1		
Итого, %	33	33							17			17		6	2	33

Ведомость перечёта деревьев, назначенных в рубку

Субъект РФ **Вологодская область**
Лесничество (лесопарк) **Верховажское**
Участковое лесничество **Урусовское, к-з "Красносибирский"**
Квартал **7** Выдел **8** Площадь, га **10**

Номер очага _____ Размер пробной площади, га **0,34**

Таксационная характеристика: Средняя высота, м **21** Средний диаметр, см **22**
Тип леса **С чер** Состав **5Е4С1Б** Возраст **85** Бонитет **3**
Полнота **0,7** Запас на га **290** Возобновление **10Е**

Время и причина ослабления насаждения: **2013-2017 г.г.: бурелом, ветровал, типограф, стволловые гнили.**

Тип очага: **эпизодический, хронический** (подчеркнуть)
Фаза развития очага: **начальная, нарастания численности, собственно вспышка, кризис**
(подчеркнуть)

Состояние насаждения, намечаемые мероприятия: **с нарушенной устойчивостью, СРС**

Исполнитель работ по проведению лесопатологического обследования:

ФИО Рабцун А.С. Подпись 

Дата составления документа 21.08.2017 Телефон 89814425035

Оборотная сторона формы

ВЕДОМОСТЬ ПЕРЕЧЕТА ДЕРЕВЬЕВ

Лесничество **Верховажское** Квартал **7** Выдел **8** впп № **1** Площадь, га **0,34**

Порода: **Ель** Примечание: НЗ - незаселенное, З - заселенное, О - отработанное вредителями.

Ступени толщины, см	Количество деревьев по категориям состояния, шт.													Всего деревьев по ступеням толщины		
	I	II	III	IV		V		VI			ветровал, бурелом			шт.	в т.ч. подлежат рубке, %	
				НЗ	З	НЗ	З	НЗ	З	О	НЗ	З	О		шт.	%
1	2	3	4	5	6	7	8	9	10	11	12	13	14	15	16	17
8	2	5	2	1						3			6	19	10	53
12	7	3	1							6	2		4	23	12	52
16	12	9		1						7			7	36	15	42
20	10	15	2				1			4	1	3	5	41	14	34
24	8	10	2	1						5		1	6	33	14	42
28	3	2	3							2			2	12	6	50
32	2	1												3		
36	4	2	1								1		2	10	4	40
40 и более	2	1	2						1				3	9	5	56
Итого, %	27	26	7	2		1		15			23			186	80	43

Порода: **Сосна**

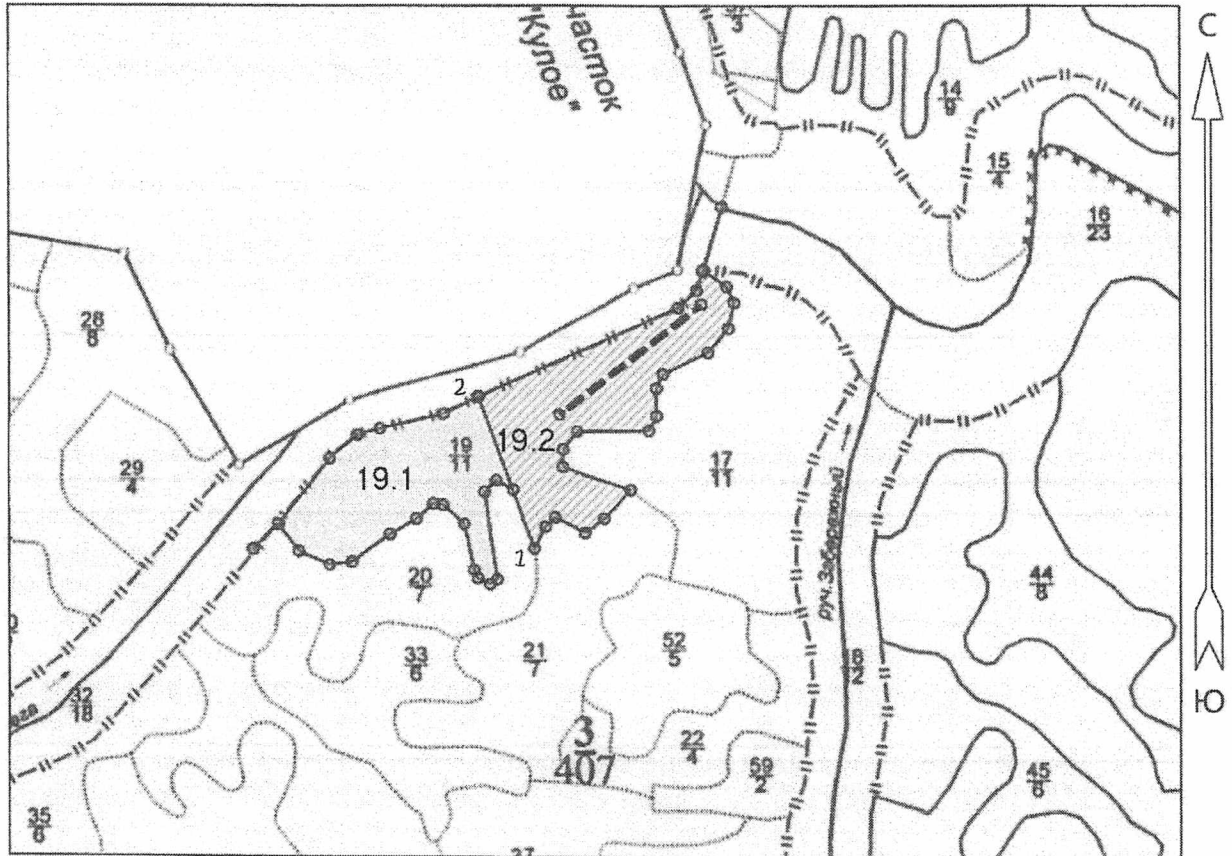
Ступени толщины, см	Количество деревьев по категориям состояния, шт.													Всего деревьев по ступеням толщины		
	I	II	III	IV		V		VI			ветровал, бурелом			шт.	в т.ч. подлежат рубке, %	
				НЗ	З	НЗ	З	НЗ	З	О	НЗ	З	О		шт.	%
1	2	3	4	5	6	7	8	9	10	11	12	13	14	15	16	17
8										3				3	3	100
12			1										1	2	1	50
16	3												1	4	1	25
20	1									2				3	2	67
24	6	2	2							2				12	2	17
28	3	2		1						1			1	8	3	38
32	1												1	2	1	50
36	2	1												3		
40 и более	3	1	1											5	1	20
Итого, %	45	14	10	2				19			10			42	14	33




Порода: **Береза**

Ступени толщины, см	Количество деревьев по категориям состояния, шт.													Всего деревьев по ступеням толщины		
	I	II	III	IV		V		VI			ветровал, бурелом			шт.	в т.ч. подлежат рубке, %	
				НЗ	З	НЗ	З	НЗ	З	О	НЗ	З	О		шт.	%
1	2	3	4	5	6	7	8	9	10	11	12	13	14	15	16	17
8	2	1								1				4	1	25
12	2													2		
16	1	1												2		
20	4	3												7		
24		2	1							1	1		1	6	4	67
28		1												1		
32		1												1		
36			1											1	1	100
40 и более		3	3											6	2	33
Итого, %	30	40	17					7			7			30	8	27

Абрис участка

М 1:10000



- Условные обозначения:
-  Площадь, намеченная под СРС
 -  Линия перечёта
 -  Не требуется проведения СОМ

выдела	Ленты (круговой площадки) перечёта				
	№ ленты (площадки)	длина, м	ширина, м	радиус, м	площадь, га
Выдел 19.2	1	270	10		0,27

Номера точек*	Координаты	Румбы линий	Длина, м
1-2	1.N60°34.972' E42°35.296' 2.N60°35.058' E42°35.236'	СЗ 20°30'	242

*В таблице указываются номера характерных точек, разграничивающих площади лесопатологических выделов. Все остальные точки и линии совпадают с контурами лесотаксационных выделов.

Условные обозначения:

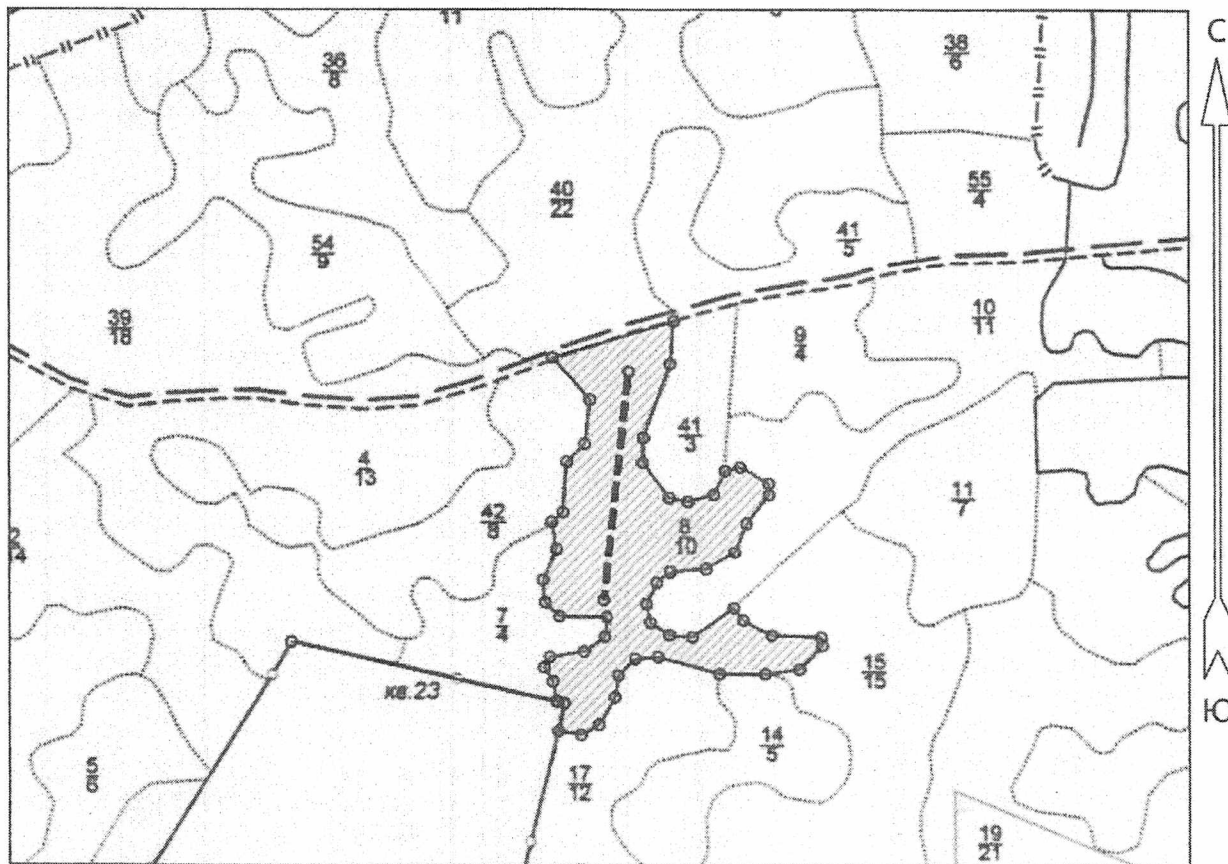
Исполнитель работ по проведению лесопатологического исследования:


ФИО _____ Рабцун А.С. _____ Подпись 

Дата составления документа 21.08.2017 Телефон 89814425035

Абрис участка

М 1:10000



Условные обозначения:  Площадь, намеченная под СРС
 Линия перечёта

N выдела	Ленты (круговой площадки) перечета				
	N ленты (площадки)	длина, м	ширина, м	радиус, м	площадь, га
Выдел 8	1	340	10		0,34

Номера точек*	Координаты	Румбы линий	Длина, м

*В таблице указываются номера характерных точек, разграничивающих площади лесопатологических выделов. Все остальные точки и линии совпадают с контурами лесотаксационных выделов.

Условные обозначения:

Исполнитель работ по проведению лесопатологического исследования:

ФИО _____ Рабцун А.С. _____ Подпись 

Дата составления документа __21.08.2017__ Телефон __89814425035__

ТАКСАЦИОННОЕ ОПИСАНИЕ

Приложение 2

Лист 1

Верховажский Л-ВО

Верховажское

Квартал: 16 Целевое назначение: Эксплуатационные леса

№	Площадь	Состав	Я	И	Э	Л	В	В	Д	К	Г	В	Тип	П	Запас сырья	раст.	К	Запас на выделе, м3	Хозяйственное		
№	в	Подрос	р	л	е	о	ы	и	л	р	о	леса	о	леса, м3	л	И	сухо-	ре-	един	захламлен.	
№	га	Почва,	с	м	а	р	о	м	в	в	и	Тип	н	на	Общий	в т.ч.	т	стоя	дин	дер.	распоряжение
№	Рельеф,	е	а	т	е	о	о	т	лесор.	о	на	по	о	ест.	общий	лик-					
№	Обобенн.	н	с	а	т	з	з	е	услов.	т	га	выдел	сост.	в	воз.	вида					
№	выдела	т	т	р	р	т	а	пород.													

49/0	18.0	5Е3В2Ос+С+Е	1	Е	75	21.0	20	4	2	2	Е	чер	0.5	210	3780	1890	180	180		
				Б		23.0	22				чс					1134				
				Ос		24.0	26									756				
				+С																
				+Е	110	22.0	24													

подрост:10Е возраст 20лет, Н=2.0м 2.0тыс.шт/га
 селекционная оценка:Нормальные

→

Лист 1

Верховажский Л-ВО

к-з Красносибирский

Квартал: 3 Целевое назначение: Эксплуатационные леса

№	Пло-щадь	Состав, подрост, Подлесок	Ярлыки	Виды	Классы	Группы	Бонитет	Тип леса	Площадь	Запас сырья	раст.	ИК	Запас на выделе, м3	Хозяйственное		
№	№	№	№	№	№	№	№	№	№	№	№	№	№	№		
19/0	11.0	3Е2С3В2Олс	1	Е	85	23.0	24	5	3	2	С чер	0.7	310	3410	1023	1
				С		26.0	28				чс				682	1
				Б		25.0	22								1023	2
				Олс 50		19.0	16								682	3

подрост:10Е возраст 30лет, Н=4.0м 2.0тыс.шт/га
 селекционная оценка:Нормальные

Итого по категории защитности
 11.0

3410
 С 682
 Е 1023
 Б 1023
 Олс 682

Итого по кварталу
 11.0

3410
 С 682
 Е 1023
 Б 1023
 Олс 682

ТАКСАЦИОННОЕ ОПИСАНИЕ

Приложение 2

Лист 2

Верховажский Л-ВО

к-з Красносибирский

Квартал: 7 Целевое назначение: Эксплуатационные леса

№	Площадь	Состав	Я	Э	Л	В	В	Д	К	Г	Б	Тип	П	Запас сырья	раст.	К	Запас на выделе, м3	Хозяйственное
в	п	И	р	л	е	о	ы	и	л	р	о	леса	о	леса, м3	л	И	И	И
ы	о	в	П	у	е	с	з	с	а	И	н	И	л	И	И	И	И	И
д	д	га	П	с	И	м	а	р	о	И	м	в	в	и	И	Т	И	И
е	в	И	Р	е	а	т	е	о	о	т	л	есор.	о	И	на	И	по	И
л	ы	И	О	н	с	а	т	з	з	е	услов.	т	га	И	выдел	сост.	И	И
а	д	И	в	ы	д	е	л	а	И	И	И	пород.	И	И	И	И	И	И

8/0	10.0	5E4C1B	1	Е	85	21.0	22	5	3	3	С	чер	0.7	290	2900	1450	1	
				С		23.0	26					чс				1160	1	
				Б		20.0	20									290	2	

подрост:10Е возраст 25лет, Н=2.0м 2.0тыс.шт/га
селекционная оценка:Нормальные

Итого по категории защитности
10.0

2900
С 1160
Е 1450
Б 290

Итого по кварталу
10.0

2900
С 1160
Е 1450
Б 290