

УТВЕРЖДАЮ:

Должность

Ф.И.О.

Дата

*Заместитель
начальника Депар
тамент*

*Ночаев С. В.
12.02.2018*

Акт

лесопатологического обследования № 6/25

лесных насаждений Верховажского
Вологодской области

лесничества (лесопарка)
(субъект Российской Федерации)

Способ лесопатологического обследования:

1. Визуальный

2. Инструментальный

Место проведения:

Участковое лесничество	Урочище (дача)	Квартал (кварталы)	Выдел (выделы)	Площадь, га
Центральное	колхоз имени Петухова	24	11	38
		24	15	12

Лесопатологическое обследование проведено на общей площади:

50,0 га.

Инструментальное обследование лесного участка

2.1. Фактическая таксационная характеристика лесного насаждения соответствует (не соответствует) (нужное подчеркнуть) таксационному описанию. Причины несоответствия: давность лесоустройства.

Ведомость лесных участков с выявленными несоответствиями таксационным описаниям приведена в приложении 1 к Акту.

2.2. Состояние насаждений: с нарушенной устойчивостью

с утраченной устойчивостью

причины повреждения:

изменение уровня грунтовых вод под действием почвенно-климатических факторов, воздействие сильных ветров, стволовые вредители, стволовые гнили.

Заселено (отработано) стволовыми вредителями:

Квартал	Выдел	Вид вредителя	Порода	Встречаемость (% заселённых деревьев)	Степень заселения лесного насаждения (слабая, средняя, сильная)
	ЛП выд. 11.1	Большой сосновый лубоед	Сосна	0(отработано2)	-
		короед-типограф	Ель	0(отработано10)	-
	ЛП выд. 11.2	короед-типограф	Ель	0(отработано23)	-
		Большой сосновый лубоед	Сосна	0(отработано20)	-
	15	короед-типограф	Ель	0(отработано17)	-

Повреждено огнём:

Вид пожара	Порода	Состояние корневых лап		Состояние корневой шейки		Подсушивание луба	
		процент поврежденных огнем корней	процент деревьев с данным повреждением	ожог корневой — шейки по окружности (1/4; 2/4; 3/4; более 3/4)	процент деревьев с данным повреждением	по окружности (1/4; 2/4; 3/4; более 3/4)	процент деревьев с данным повреждением

Поражено болезнями:

Квартал	Выдел	Вид болезни	Порода	Встречаемость (% поражённых деревьев)	Степень поражения лесного насаждения (слабая, средняя, сильная)
	ЛП выдел 11.1	Сосновая губка	Сосна	5	-
		Серянка	Сосна	3	-
		Еловая губка	Ель	3	-
		Трутовик скошенный	Берёза	9	-
		Ложный трутовик	Берёза	6	-
		Настоящий трутовик	Берёза	3	-
	ЛП выдел 11.2	Ложный осиновый трутовик	Осина	50	сильная
		Еловая губка	Ель	3	-
	15	Сосновая губка	Сосна	4	-
		Ложный трутовик	Берёза	5	-
		Сосновая губка	Сосна	3	-
		Серянка	Сосна	3	-
		Окаймлённый трутовик	Ель	2	-
		Ложный трутовик	Берёза	6	-
		Трутовик скошенный	Берёза	6	-
		Ложный трутовик	Ольха	7	-

2.3. Выборке подлежит:	<u>37 %</u> деревьев, (квартал 24, ЛП выдел 11.1)		
в том числе:			
ослабленных	<u>0 %</u> (причины назначения)		;
сильно ослабленных	<u>6 %</u> (причины назначения)		стволовые гнили;
усыхающих	<u>2 %</u> (причины назначения)		стволовые гнили;
свежего сухостоя	<u>2 %</u> ;		
в том числе: свежего ветровала	<u>0 %</u> ;	скс насаждения - 2,36	
свежего бурелома	<u>2 %</u> ;	скс породы	С-2,34
старого ветровала	<u>1 %</u> ;		Е-2,39
в том числе: старого бурелома	<u>14 %</u> ;		Б-2,35
старого сухостоя	<u>10 %</u> ;		
аварийных	<u> %.</u>		
2.4. Полнота лесного насаждения после уборки деревьев, подлежащих рубке, составит			0,44
Критическая полнота для данной категории лесных насаждений составляет			0,3

2.3. Выборке подлежит:	<u>47 %</u> деревьев, (квартал 224, ЛП выдел 11.2)		
в том числе:			
ослабленных	<u>0 %</u> (причины назначения)		;
сильно ослабленных	<u>3 %</u> (причины назначения)		стволовые гнили;
усыхающих	<u>1 %</u> (причины назначения)		стволовые гнили;
свежего сухостоя	<u>2 %</u> ;		
в том числе: свежего ветровала	<u>1 %</u> ;	скс насаждения - 3,06	
свежего бурелома	<u>3 %</u> ;	скс породы	Е-3,09
старого ветровала	<u>8 %</u> ;		Б-3,21
в том числе: старого бурелома	<u>19 %</u> ;		С-2,94
старого сухостоя	<u>10 %</u> ;		
аварийных	<u> %.</u>		
2.4. Полнота лесного насаждения после уборки деревьев, подлежащих рубке, составит			0,37
Критическая полнота для данной категории лесных насаждений составляет			0,5

2.3. Выборке подлежит:	<u>34 %</u> деревьев, (квартал 24, выдел 15)		
в том числе:			
ослабленных	<u>0 %</u> (причины назначения)		;
сильно ослабленных	<u>3 %</u> (причины назначения)		стволовые гнили;
усыхающих	<u>2 %</u> (причины назначения)		стволовые гнили;
свежего сухостоя	<u>2 %</u> ;		
в том числе: свежего ветровала	<u>0 %</u> ;	скс насаждения - 2,33	
свежего бурелома	<u>4 %</u> ;	скс породы	Е-1,96
старого ветровала	<u>1 %</u> ;		Б-2,5
в том числе: старого бурелома	<u>14 %</u> ;		С-2,48
старого сухостоя	<u>8 %</u> ;		
аварийных	<u> %.</u>		
2.4. Полнота лесного насаждения после уборки деревьев, подлежащих рубке, составит			0,46
Критическая полнота для данной категории лесных насаждений составляет			0,3

Заключение

С целью предотвращения негативных процессов или снижения ущерба от их воздействия назначено:

Участковое лесничество	Урочище (дача)	Квартал	Выдел	Площадь выдела, га	Вид мероприятия	Площадь, мероприятия, га	Порода	Запас на выдел, куб.м	Крайние сроки проведения
Центральное	к-з имени Петухова	24	ЛП. выд 11.1	33,5	ВСП	33,5	С,Е,Б	4462	2018 год
			ЛП. выд 11.2	4,5	ССР	4,5	С,Е,Б	1080	
			15	12,0	ВСП	12,0	С,Б,Олс	1142	

Ведомость перечета деревьев, назначенных в рубку, и абрис лесного участка прилагаются (приложение 2 и 3 к Акту).

Меры по обеспечению возобновления: квартал 24 ЛП выдел 11.2 - СЕВ (подрост 10Е (30) 3,0 м, 4000 шт/га, благонадёжный);

Мероприятия, необходимые для предупреждения повреждения или поражения смежных насаждений:

Согласно приложения I приказа Минприроды России № 367 от 27.06.2016 г. "Виды лесосечных работ", часть 4 пункт 9 подпункт 4. Очистка мест рубок от порубочных остатков должна проводиться одновременно с рубкой лесных насаждений и трелёвкой древесины. После проведения указанных работ допускается доочистка лесосек, сбор порубочных остатков в кучи и валы. Обязательному сжиганию подлежат порубочные остатки при проведении санитарных рубок в очагах вредных организмов, в которых они могут оказаться источником распространения инфекции или средой для её сохранения и заселения вторичными вредными организмами, если такие порубочные остатки не вывозятся в места их дальнейшей переработки. Согласно постановления Правительства РФ №607 от 20.05.2017 г. "Правила санитарной безопасности в лесах" пункт 16, в весенне-летний период не допускается хранение (оставление) в лесах заготовленной древесины более 30 дней без удаления коры (без окорки) или обработки пестицидами.

Конкретные сроки (даты) запрета хранения (оставления) в лесу неокоренной или не обработанной пестицидами заготовленной древесины по лесорастительным зонам и лесным районам устанавливаются согласно приложению №2. Заготовленная древесина, заселенная стволовыми вредителями, до их вылета должна быть обработана инсектицидами или окорена (кора должна быть уничтожена). При заселении заготовленной древесины стволовыми вредителями, в отношении которых применение мер защиты малоэффективно или невозможно, необходима срочная вывозка этой древесины из леса или ее переработка.

В насаждениях, сопредельных с выявленными при обследовании расстроенными и

Сведения для расчёта степени повреждения:

год образования старого сухостоя 2010-2015 ;

основная причина повреждения древесины ИУГВ, воздействие сильных ветров, стволовые вредители, стволовые гнили.

Дата проведения обследований сентябрь 2017 года.

Исполнитель по проведению лесопатологического обследования:

Инженер-лесопатолог Филиала ФБУ "Рослесозащита" "Центр защиты леса Архангельской области":

ФИО Скрипов А.В.

Подпись 

Ведомость лесных участков с выявленными несоответствиями таксационных описаний.

Источник данных	Год лесоустройства	Квартал	Выдел	Площадь, га	Целевое назначение земель	Категория защитных лесов	Номер лесопатологического выдела	Площадь лесопатологического выдела	Таксационная характеристика							Заложено пробных площадей						
									Состав	Порода	Возраст, лет	Средняя высота, м	Средний диаметр, см	Тип леса	Тип условий местопрорастания	Полнота	Бонитет	Запас м³/га	Количество, шт.	Общая площадь, га		
ТО	2007	24	11	38	эксплуатационные леса		11.1	33,5	6С3Е1Б	С	75	26	28	Скис	КС	0,7	1	360	2	0,75		
Е										25	26											
Б										25	24											
6С3Е1Б +Ос	С								75	26	28	Скис	КС	0,7	1	360						
	Е									18	18											
	Б									25	24											
6С3Е1Б	Ос			27			34	Скис	КС	0,7	1	360										
	С		75	26			28															
	Е			25			26															
ТО	2007		15	12					11.2	4,5	6С3Е1Б	С	75	26	28	Скис	КС	0,7	1	360	2	0,32
Е												25	26									
Б												25	24									
6Е3С1Б	Е	75			19	22					Екис	КС	0,7	1	240							
	С				24	26																
	Б				20	20																
6С2Б2Олс	С	65	24	24	Скис	КС	0,7		1	280												
	Б		18	18																		
	Олс		22	22																		
ТО	2007	15	12							6С3Е1Б едОлс	С	65	25	28	Скис	КС	0,7	1	280	2	0,40	
											Е		20	20								
											Б		25	30								
								6С3Е1Б едОлс		Олс		17	16	Скис	КС	0,7	1	280				
С	65									25	28											
Е										20	20											

Примечание: ТО-таксационная характеристика; Ф-фактическая характеристика лесного насаждения.

Исполнитель работ по проведению лесопатологического обследования:

Инженер-лесопатолог Филиала ФБУ "Рослесозащита" "Центр защиты леса Архангельской области":

ФИО

Скрипов А.В. Подпись

тел. 8-818-2-61-33-74

сентябрь 2017 года.
(месяц)

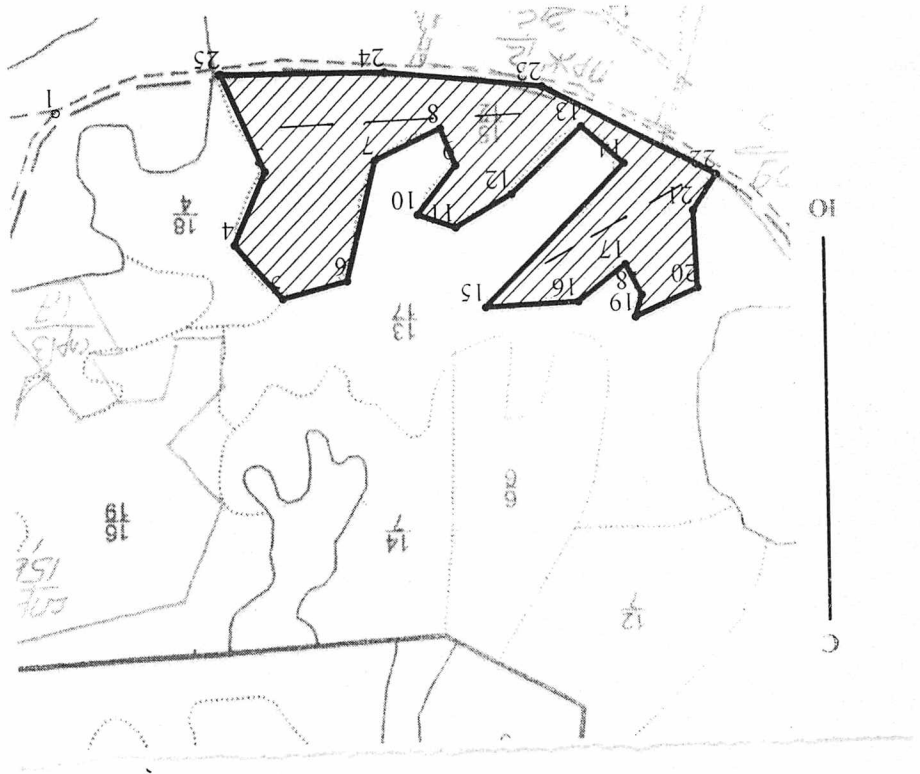
Результаты проведения лесопатологического обследования лесных насаждений за

Субъект Российской Федерации Вологодская область. Лесничество (лесопарк) Верховажское

Участковое лесничество Центральное Урочище (лесная дача) Колхоз имени Петухова

Квартал	Выдел	Площадь, га	Лесное назначение лесов	Категория защитных лесов	№ лесопатологического выдела	Площадь лесопатологического	Таксационная характеристика						Число деревьев на проб., шт.	Распределение запаса насаждения по категориям состояния деревьев, % м³										Назначенные мероприятия												
							Состав	Порода	Возраст	Средняя высота, м	Средний диаметр, см	Тип леса		Плотность	Бонитет	Запас м³/га	Без признаков ослабления	Ослабленные	Сильно ослабленные	Усыхающие	Свежий сухой	Старый сухой	Свежий ветровал	Старый ветровал	Свежий бурелом	Старый бурелом	Аварийные деревья	Признаки повреждения деревьев	Доля повреждения деревьев, %	Причина ослабления, повреждения	Подлесит рубке, %	Вид	Площадь, га			
1	2	3	4	5	6	7	8	9	10	11	12	13	14	15	16	17	18	19	20	21	22	23	24	25	26	27	28	29	30	31	32	33	34			
								С	С	С	С	С	С	С	С	С	С	С	С	С	С	С	С	С	С	С	С	С	С	С	С	С	С	С	С	С
24	11	38,0	4	5	6	7	8	9	10	11	12	13	14	15	16	17	18	19	20	21	22	23	24	25	26	27	28	29	30	31	32	33	34			
								Ос*	Ос*	Ос*	Ос*	Ос*	Ос*	Ос*	Ос*	Ос*	Ос*	Ос*	Ос*	Ос*	Ос*	Ос*	Ос*	Ос*	Ос*	Ос*	Ос*	Ос*	Ос*	Ос*	Ос*	Ос*	Ос*	Ос*	Ос*	Ос*
24	11	38,0	4	5	6	7	8	9	10	11	12	13	14	15	16	17	18	19	20	21	22	23	24	25	26	27	28	29	30	31	32	33	34			
								Е*	Е*	Е*	Е*	Е*	Е*	Е*	Е*	Е*	Е*	Е*	Е*	Е*	Е*	Е*	Е*	Е*	Е*	Е*	Е*	Е*	Е*	Е*	Е*	Е*	Е*	Е*	Е*	Е*
24	11	38,0	4	5	6	7	8	9	10	11	12	13	14	15	16	17	18	19	20	21	22	23	24	25	26	27	28	29	30	31	32	33	34			
								С	С	С	С	С	С	С	С	С	С	С	С	С	С	С	С	С	С	С	С	С	С	С	С	С	С	С	С	С
24	11	38,0	4	5	6	7	8	9	10	11	12	13	14	15	16	17	18	19	20	21	22	23	24	25	26	27	28	29	30	31	32	33	34			
								С	С	С	С	С	С	С	С	С	С	С	С	С	С	С	С	С	С	С	С	С	С	С	С	С	С	С	С	С
24	11	38,0	4	5	6	7	8	9	10	11	12	13	14	15	16	17	18	19	20	21	22	23	24	25	26	27	28	29	30	31	32	33	34			
								С	С	С	С	С	С	С	С	С	С	С	С	С	С	С	С	С	С	С	С	С	С	С	С	С	С	С	С	С
24	11	38,0	4	5	6	7	8	9	10	11	12	13	14	15	16	17	18	19	20	21	22	23	24	25	26	27	28	29	30	31	32	33	34			
								С	С	С	С	С	С	С	С	С	С	С	С	С	С	С	С	С	С	С	С	С	С	С	С	С	С	С	С	С
24	11	38,0	4	5	6	7	8	9	10	11	12	13	14	15	16	17	18	19	20	21	22	23	24	25	26	27	28	29	30	31	32	33	34			
								С	С	С	С	С	С	С	С	С	С	С	С	С	С	С	С	С	С	С	С	С	С	С	С	С	С	С	С	С
24	11	38,0	4	5	6	7	8	9	10	11	12	13	14	15	16	17	18	19	20	21	22	23	24	25	26	27	28	29	30	31	32	33	34			
								С	С	С	С	С	С	С	С	С	С	С	С	С	С	С	С	С	С	С	С	С	С	С	С	С	С	С	С	С
24	11	38,0	4	5	6	7	8	9	10	11	12	13	14	15	16	17	18	19	20	21	22	23	24	25	26	27	28	29	30	31	32	33	34			
								С	С	С	С	С	С	С	С	С	С	С	С	С	С	С	С	С	С	С	С	С	С	С	С	С	С	С	С	С
24	11	38,0	4	5	6	7	8	9	10	11	12	13	14	15	16	17	18	19	20	21	22	23	24	25	26	27	28	29	30	31	32	33	34			
								С	С	С	С	С	С	С	С	С	С	С	С	С	С	С	С	С	С	С	С	С	С	С	С	С	С	С	С	С
24	11	38,0	4	5	6	7	8	9	10	11	12	13	14	15	16	17	18	19	20	21	22	23	24	25	26	27	28	29	30	31	32	33	34			
								С	С	С	С	С	С	С	С	С	С	С	С	С	С	С	С	С	С	С	С	С	С	С	С	С	С	С	С	С
24	11	38,0	4	5	6	7	8	9	10	11	12	13	14	15	16	17	18	19	20	21	22	23	24	25	26	27	28	29	30	31	32	33	34			
								С	С	С	С	С	С	С	С	С	С	С	С	С	С	С	С	С	С	С	С	С	С	С	С	С	С	С	С	С
24	11	38,0	4	5	6	7	8	9	10	11	12	13	14	15	16	17	18	19	20	21	22	23	24	25	26	27	28	29	30	31	32	33	34			
								С	С	С	С	С	С	С	С	С	С	С	С	С	С	С	С	С	С	С	С	С	С	С	С	С	С	С	С	С
24	11	38,0	4	5	6	7	8	9	10	11	12	13	14	15	16	17	18	19	20	21	22	23	24	25	26	27	28	29	30	31	32	33	34			
								С	С	С	С	С	С	С	С	С	С	С	С	С	С	С	С	С	С	С	С	С	С	С	С	С	С	С	С	С
24	11	38,0	4	5	6	7	8	9	10	11	12	13	14	15	16	17	18	19	20	21	22	23	24	25	26	27	28	29	30	31	32	33	34			
								С	С	С	С	С	С	С	С	С	С	С	С	С	С	С	С	С	С	С	С	С	С	С	С	С	С	С	С	С
24	11	38,0	4	5	6	7	8	9	10	11	12	13	14	15	16	17	18	19	20	21	22	23	24	25	26	27	28	29	30	31	32	33	34			
								С	С	С	С	С	С	С	С	С	С	С	С	С	С	С	С	С	С	С	С	С	С	С	С	С	С	С	С	С
24	11	38,0	4	5	6	7	8	9	10	11	12	13	14	15	16	17	18	19	20	21	22	23	24	25	26	27	28	29	30	31	32	33	34			
								С	С	С	С	С	С	С	С	С	С	С	С	С	С	С	С	С	С	С	С	С	С	С	С	С	С	С	С	С
24	11	38,0	4	5	6	7	8	9	10	11	12	13	14	15	16	17	18	19	20	21	22	23	24	25	26	27	28	29	30	31	32	33	34			
								С	С	С	С	С	С	С	С	С	С	С	С	С	С	С	С	С	С	С	С	С	С	С	С	С	С	С	С	С
24	11	38,0	4	5	6	7	8	9	10	11	12	13	14	15	16	17	18	19	20	21	22	23	24	25	26	27	28	29	30	31	32	33	34			
								С	С	С	С	С	С	С	С	С	С	С	С	С	С	С	С	С	С	С	С	С	С	С	С	С	С	С	С	С
24	11	38,0	4	5	6	7	8	9	10	11	12	13	14	15	16	17	18	19	20	21	22	23	24	25	26	27	28	29	30	31	32	33	34			
								С</																												

1-2	Ю3 77°54'57"	226
2-3	С3 24°19'24"	139,4
3-4	СВ 23°56'41"	104,2
4-5	С3 41°9'45"	96,4
5-6	Ю3 76°25'7"	90,1
6-7	Ю3 14°1'30"	162,1
7-8	Ю3 65°50'12"	96
8-9	С3 22°5'34"	52,2
9-10	СВ 38°58'4"	81,7
10-11	С3 70°0'6"	53
11-12	Ю3 60°43'51"	86,6
12-13	Ю3 47°22'56"	127,3
13-14	С3 49°7'16"	73,9
14-15	СВ 44°58'35"	262,9
15-16	Ю3 87°52'37"	122,4
16-17	Ю3 52°40'23"	79,8
17-18	С3 27°23'17"	46
18-19	СВ 17°30'43"	30,1
19-20	Ю3 66°24'28"	90,7
20-21	ЮВ 2°31'26"	102,9
21-22	Ю3 34°5'33"	56,6
22-23	ЮВ 62°48'57"	258,1
23-24	ЮВ 83°47'29"	209,7
24-25	ЮВ 89°13'11"	222,1



№ выдела	Ленты (круговой площади) перечета		
	№ ленты	Длина, м	Ширина, м
15	1	200	20
			Радиус, м
			Площадь, га
			0,40

Условные обозначения:

выборочная санитарная рубка

обследованная площадь

--- линия перечета

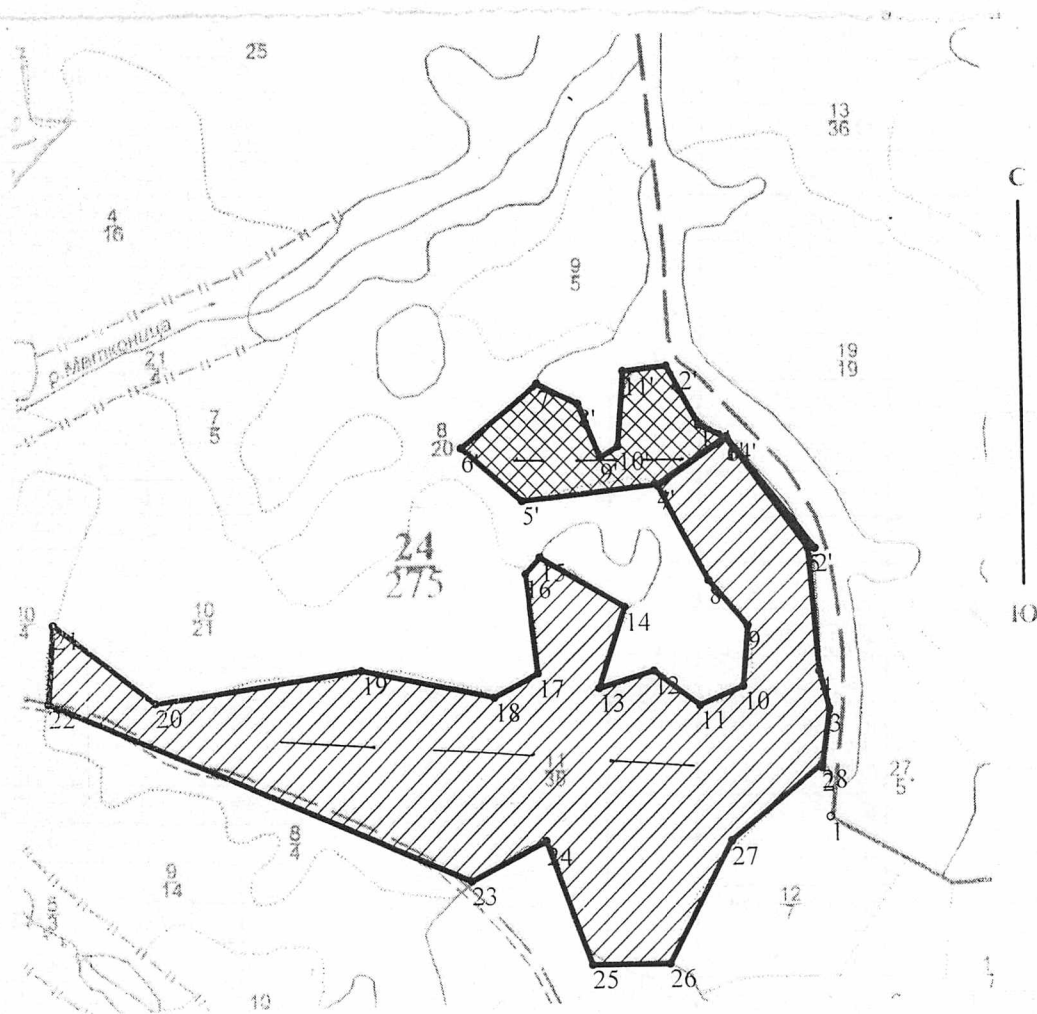
Исполнитель работ по проведению лесопатологического обследования:
Инженер-лесопатолог Филиала ФБУ "Рослесозащита" "Центр защиты леса Архангельской области";

Скрипов А.В.

Дата составления документа: 30.01.2018 года. Телефон: 8-818-2-61-33-74.

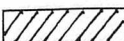
Абрис участка


Масштаб 1:1 000




N выдела	Ленты (круговой площадки) перече́та				
	№ ленты	Длина, м	Ширина, м	Радиус, м	Площадь, га
11,1	1	375	20		0,75
11,2	2	160	20		0,32

Условные обозначения:

 выборочная санитарная рубка

 сплошная санитарная рубка

 линия пере́чета

Исполнитель работ по проведению лесопатологического обследования:

Инженер-лесопатолог Филиала ФБУ "Рослесозащита" "Центр защиты леса Архангельской области":

Скрипов А.В.

Дата составления документа: 30.01.2018 года. Телефон: 8-818-2-61-33-74.

1-2	C3 9°46'14"	64,9
2-3	CB 8°7'13"	78
3-4	C3 15°14'14"	50,3
4-5	C3 4°41'34"	161,6
5-6	C3 35°35'6"	181,7
6-7	IO3 56°16'39"	111,3
7-8	IOB 27°43'46"	142,1
8-9	IOB 40°23'29"	78,2
9-10	IO3 4°45'28"	79,7
10-11	IO3 67°2'33"	62,2
11-12	C3 53°5'47"	71,1
12-13	IO3 73°7'19"	76
13-14	CB 18°24'50"	111,6
14-15	C3 59°30'13"	130,4
15-16	IO3 41°57'8"	29,7
16-17	IOB 6°45'28"	131,1
17-18	IO3 62°33'49"	67
18-19	C3 77°27'22"	182,8
19-20	IO3 82°11'2"	275,8
20-21	C3 51°46'1"	171,1
21-22	IO3 3°38'51"	103,9
22-23	IOB 66°33'30"	610
23-24	CB 65°24'24"	113,3
24-25	IOB 20°16'29"	171,7
25-26	IOB 90°0'0"	103,6
26-27	CB 27°47'42"	179,5
27-28	CB 51°18'21"	155,3
1-2'	C3 2°45'28"	351,9
-3'	C3 38°8'14"	188,4
3-4'	IO3 56°40'13"	110,8
4-5'	IO3 83°44'49"	182,2
5-6'	C3 48°59'37"	106,9
6-7'	CB 51°3'8"	132,6
7-8'	IOB 63°58'49"	60,3
8-9'	IOB 22°9'7"	77,1
9-10'	CB 58°33'7"	27,9
10-11'	CB 43°37'55"	98,2
11-12'	CB 83°30'44"	58,6
12-13'	IOB 28°27'25"	88,8
13-14'	IOB 63°25'6"	38,4

Номера точек	Координаты
1	60,34660/41,72642
2	60,34727/41,72608
3	60,34798/41,72622
4	60,34862/41,72574
5	60,35020/41,72540
6	60,35171/41,72261
7	60,35094/41,72112
8	60,34986/41,72248
9	60,34912/41,72363
10	60,34838/41,72397
11	60,34801/41,72268
12	60,34842/41,72119
13	60,34825/41,71976
14	60,34922/41,72038
15	60,34986/41,71793
16	60,34966/41,71746
17	60,34835/41,71800
18	60,34801/41,71678
19	60,34828/41,71291
20	60,34774/41,70741
21	60,34868/41,70435
22	60,34753/41,70434
23	60,34532/41,71605
24	60,34610/41,71820
25	60,34452/41,72044
26	60,34452/41,72207
27	60,34640/41,72425
28	60,34660/41,72642
1	60,34660/41,72642
2	60,35020/41,72540
3	60,35171/41,72261
4	60,35094/41,72112
5	60,35060/41,71739
6	60,35144/41,7156
7	60,35215/41,71753
8	60,35208/41,71868
9	60,35134/41,7199
10	60,35161/41,72004
11	60,35238/41,71990
12	60,35258/41,72105
13	60,35184/41,72214
14	60,34660/41,72642

Приложение 2
к акту лесопатологического обследования №
Ведомость перечета деревьев назначенных в рубку

ВРЕМЕННАЯ ПРОБНАЯ ПЛОЩАДЬ № 1

Субъект Российской Федерации: Вологодская область.
Лесничество (лесопарк): Верховажское, Центральное, к-з им. Петухова
Квартал: 24. Выдел: 11. ЛП выдел 11.2
Площадь: 4,5 га.
Номер очага вредных организмов б/н. Размер пробной площади: 0,32 га.
Таксационная характеристика:
тип леса: С кис; состав: 6ЕЗС1Б; возраст: 75 лет; бонитет: 1.
полнота: 0,7; запас на га: 240; возобновление: благонадежное, состав: 10Е, 4 тыс. шт. на га.
Время и причина ослабления лесного насаждения:

Причины повреждения: изменение уровня грунтовых вод под воздействием почвенно-климатических факторов, ветровал, бурелом.


Тип очага вредных организмов: .
Фаза развития очага вредных организмов:
Состояние лесного насаждения, намечаемые мероприятия:
Состояние насаждений: с нарушенной устойчивостью.
Намечаемое мероприятие: ССР.

Исполнитель работ по проведению лесопатологического обследования:
Инженер-лесопатолог Филиала ФБУ "Рослесозащита" "Центр защиты леса Архангельской области":

ФИО

Скрипов А.В.

Подпись



Дата составления документа

30.01.2018

8-818-2-61-33-74

Приложение 2
к акту лесопатологического обследования №
Ведомость перечета деревьев назначенных в рубку

ВРЕМЕННАЯ ПРОБНАЯ ПЛОЩАДЬ № 1

Субъект Российской Федерации: Вологодская область.
Лесничество (лесопарк): Верховажское, Центральное, к-з им. Петухова
Квартал: 24, Выдел: 15.
Площадь: 12,0 га.
Номер очага вредных организмов б/н. Размер пробной площади: 0,40 га.
Таксационная характеристика:
тип леса: С клн; состав: 5С4Е1Б+Оле; возраст: 65 лет; бонитет: 1.
полнота: 0,7; запас на га: 280; возобновление: благонадежное, состав: 10Е, 3 тыс. шт. на га.
Время и причина ослабления лесного насаждения:

Причины повреждения: изменение уровня грунтовых вод под воздействием почвенно-климатических факторов, ветровал, бурелом.


Тип очага вредных организмов:
Фаза развития очага вредных организмов:
Состояние лесного насаждения, намечаемые мероприятия:
Состояние насаждений: с нарушенной устойчивостью.
Намечаемое мероприятие: ВСП.

Исполнитель работ по проведению лесопатологического обследования:
Инженер-лесопатолог филиала ФБУ "Рослесозащита" "Центр защиты леса Архангельской области".

ФИО

Скопцов А.В.

Подпись



Дата составления документа

30.01.2018

8-818-2-61-33-74

Приложение 2
к акту лесопатологического обследования № ...
Ведомость перечета деревьев назначенных в рубку

ВРЕМЕННАЯ ПРОБНАЯ ПЛОЩАДЬ № 1

Субъект Российской Федерации: Вологодская область.
Лесничество (лесопарк): Верховажское, Центральное, к-з им.Петухова
Квартал: 24. Выдел: 11. ЛП выдел 11.1.
Площадь: 33,5 га.
Номер очага вредных организмов б/н. Размер пробной площади: 0,75 га.
Таксационная характеристика:
тип леса: С кис; состав: 5С4Е7Б+Ос; возраст: 75 лет; бонитет: 1
полнота: 0,7; запас на га: 360; возобновление: благонадежное, состав: 10Е, 4 тыс.шт. на га.
Время и причина ослабления лесного насаждения:

Причины повреждения: изменение уровня грунтовых вод под воздействием повышения
климатических факторов, ветровал, бурелом.

Тип очага вредных организмов:
Фаза развития очага вредных организмов:
Состояние лесного насаждения, намечаемые мероприятия:
Состояние насаждений: с нарушенной устойчивостью.
Намечаемое мероприятие: ВСП.

Исполнитель работ по проведению лесопатологического обследования:
Инженер-лесопатолог Филиала ФБУ "Рослесозащита" "Центр защиты леса Архангельской области":

ФИО

Скрипов А.В.

Подпись



Дата составления документа

30.01.2018

8-818-2-61-33-74

Оборотная сторона формы

ВЕДОМОСТЬ ПЕРЕЧЕТА ДЕРЕВЬЕВ

Лесничество

Верховажское

Квартал 24

Выдел II.1

вп.м. I

Площадь, га

0,75

Порода:

Сосна

Примечание: НЗ - незаселенное, З - заселенное, О - отработанные вредителями.

Ступени толщины, см	Количество деревьев по категориям состояния, шт.													Всего деревьев по ступеням толщины			
	I	II	III	IV		V		VI			ветровал, бурелом			шт.	в т.ч. подлежат рубке, %		
				НЗ	З	НЗ	З	НЗ	З	О	НЗ	З	О		шт.	шт.	%
1	2	3	4	5	6	7	8	9	10	11	12	13	14	15	16	17	
8										2				2	2	100	
12			1							4				3	8	88	
16		1	2	2		1				6	1		7	20	17	85	
20		2	5	3		2	2			2	1	1	14	32	27	84	
24	5	6	7	1			1			5	2	1	9	37	23	62	
28	16	9								2				5	32	8	25
32	9	8	2										1	20	2	10	
36	9	10								1				20	1	5	
40 и более	16	11	4											2	33	4	12
Итого, %	27	23	10	3		3			11				23	204	91	45	

Порода: Ель

Ступени толщины, см	Количество деревьев по категориям состояния, шт.													Всего деревьев по ступеням толщины			
	I	II	III	IV		V		VI			ветровал, бурелом			шт.	в т.ч. подлежат рубке, %		
				НЗ	З	НЗ	З	НЗ	З	О	НЗ	З	О		шт.	шт.	%
1	2	3	4	5	6	7	8	9	10	11	12	13	14	15	16	17	
8	12	7	3	1							6			1	30	8	27
12	14	8	4							3	1		3	33	7	21	
16	13	9	1							5			4	32	9	28	
20	14	6	2	1			2			1			5	32	11	34	
24	7	5								3			3	18	6	33	
28	3	1	1							2	1		1	9	5	56	
32	3	3	1									1	1	9	3	33	
36	1	1												2			
40 и более	5	3	3											1	12	2	17
Итого, %	41	24	8	1		1			11				13	177	51	29	

Порода: Береза

Ступени толщины, см	Количество деревьев по категориям состояния, шт.													Всего деревьев по ступеням толщины		
	I	II	III	IV		V		VI			ветровал, бурелом			шт.	в т.ч. подлежат рубке, %	
				НЗ	З	НЗ	З	НЗ	З	О	НЗ	З	О		шт.	шт.
1	2	3	4	5	6	7	8	9	10	11	12	13	14	15	16	17
8	1	2												3		
12	2													2		
16	1	1												1	3	33
20	2	2												4		
24	2	2	1											3	1	33
28	1	3	1										1	6	2	33
32		2												2		
36		1												1		
40 и более		4	6											10	4	40
Итого, %	21	50	24										6	34	8	24

Порода: Осина

Ступени толщины, см	Количество деревьев по категориям состояния, шт.													Всего деревьев по ступеням толщины		
	I	II	III	IV		V		VI			ветровал, бурелом			шт.	в т.ч. подлежат рубке, %	
				НЗ	З	НЗ	З	НЗ	З	О	НЗ	З	О		шт.	шт.
1	2	3	4	5	6	7	8	9	10	11	12	13	14	15	16	17
8																
12																
16																
20	1	1												2		
24																
28		2												2		
32																
36			2											2	2	100
40 и более			6											6	4	67
Итого, %	8	25	67											12	6	50

Оборотная сторона формы

ВЕДОМОСТЬ ПЕРЕЧЕТА ДЕРЕВЬЕВ

Лесничество Верховажское Квартал 24 Выдел 15 выпл. 1 Площадь, га 0,40

Порода: Сосна Примечание: НЗ - незаселенное, З - заселенное, О - отработанное вредителями.

Ступени толщины, см	Количество деревьев по категориям состояния, шт.													Всего деревьев по ступеням толщины		
	I	II	III	IV		V		VI			ветровал, бурелом			шт.	в т.ч. подлежат рубке. %	
				НЗ	З	НЗ	З	НЗ	З	О	НЗ	З	О		шт.	%
1	2	3	4	5	6	7	8	9	10	11	12	13	14	15	16	17
8										1				1	1	100
12			1							1				2	4	75
16		1	1							4				3	11	82
20	1	2	3	1		1	1			4		1	3	17	11	65
24	8	6	1			1	1			3	3	2	5	30	16	53
28	2	1		2						1	1	1	4	12	9	75
32	3	3	1											7		
36	8	6									1		2	17	3	18
40 и более	9	8	3											20	2	10
Итого, %	26	23	8	4		3			12				24	119	54	45

Порода: Ель

Ступени толщины, см	Количество деревьев по категориям состояния, шт.													Всего деревьев по ступеням толщины		
	I	II	III	IV		V		VI			ветровал, бурелом			шт.	в т.ч. подлежат рубке. %	
				НЗ	З	НЗ	З	НЗ	З	О	НЗ	З	О		шт.	%
1	2	3	4	5	6	7	8	9	10	11	12	13	14	15	16	17
8	8	3								2				13	2	15
12	9	5	1										1	16	1	6
16	12	6											1	19	1	5
20	8	4	2						2				1	17	3	18
24	5	2											1	8	2	25
28	3												2	5	2	40
32		1												1		
36	2													2		
40 и более	4	3	2							1				10	2	20
Итого, %	56	26	5						5				7	91	13	14

Порода: Береза

Ступени толщины, см	Количество деревьев по категориям состояния, шт.													Всего деревьев по ступеням толщины		
	I	II	III	IV		V		VI			ветровал, бурелом			шт.	в т.ч. подлежат рубке. %	
				НЗ	З	НЗ	З	НЗ	З	О	НЗ	З	О		шт.	%
1	2	3	4	5	6	7	8	9	10	11	12	13	14	15	16	17
8																
12																
16	1		1											2		
20		1												1		
24	1	1								1			1	4	2	50
28	2	2												4		
32																
36		1												1	2	50
40 и более		3	2											5	2	40
Итого, %	22	44	17						6				11	18	5	28

Порода: Ольха серая

Ступени толщины, см	Количество деревьев по категориям состояния, шт.													Всего деревьев по ступеням толщины		
	I	II	III	IV		V		VI			ветровал, бурелом			шт.	в т.ч. подлежат рубке. %	
				НЗ	З	НЗ	З	НЗ	З	О	НЗ	З	О		шт.	%
1	2	3	4	5	6	7	8	9	10	11	12	13	14	15	16	17
8														1	1	100
12		2				1								1	4	50
16			1								1			3	5	80
20				1										2	3	100
24														1	1	100
28																
32																
36																
40 и более																
Итого, %		14	7	7		7							64	14	11	79

Оборотная сторона формы

ВЕДОМОСТЬ ПЕРЕЧЕТА ДЕРЕВЬЕВ

Лесничество **Верховажское** Квартал **24** Выдел **11.2** вид № **1** Площадь, га **0,32**

Порода: **Ель** Примечание: НЗ - незаселенное, З - заселенное, О - отработанные вредителями.

Ступени толщины, см	Количество деревьев по категориям состояния, шт.													Всего деревьев по ступеням толщины			
	I	II	III	IV		V		VI			ветровал, бурелом			шт.	в т.ч. подлежат рубке, %		
				НЗ	З	НЗ	З	НЗ	З	О	НЗ	З	О		шт.	шт.	%
1	2	3	4	5	6	7	8	9	10	11	12	13	14	15	16	17	
8		1								2				3	10	5	50
12	3		1										2	6	2	33	
16	7	5	3	1						2	1			5	24	9	38
20	8	5	1				1			4	1	1		8	29	16	55
24	5	7	2	1						3		1	7	26	12	46	
28	3	3	1							2		1	4	14	8	57	
32	1	1												2			
36	1									1				3	2	67	
40 и более	1	2	1											1	5	1	20
Итого, %	28	20	8	2		1			12				30	119	55	46	

Порода: **Сосна**

Ступени толщины, см	Количество деревьев по категориям состояния, шт.													Всего деревьев по ступеням толщины			
	I	II	III	IV		V		VI			ветровал, бурелом			шт.	в т.ч. подлежат рубке, %		
				НЗ	З	НЗ	З	НЗ	З	О	НЗ	З	О		шт.	шт.	%
1	2	3	4	5	6	7	8	9	10	11	12	13	14	15	16	17	
8																	
12		1											1	2	1	50	
16			2							2			4	8	6	75	
20	2	1	1							1		1	6	12	8	67	
24	3	1											4	8	4	50	
28	2	2	1			1				2			2	10	6	60	
32	2													2			
36	1	2												3			
40 и более	2	2	1						1					1	7	3	43
Итого, %	23	17	10			2			12				37	52	28	54	

Порода: **Береза**

Ступени толщины, см	Количество деревьев по категориям состояния, шт.													Всего деревьев по ступеням толщины			
	I	II	III	IV		V		VI			ветровал, бурелом			шт.	в т.ч. подлежат рубке, %		
				НЗ	З	НЗ	З	НЗ	З	О	НЗ	З	О		шт.	шт.	%
1	2	3	4	5	6	7	8	9	10	11	12	13	14	15	16	17	
8																	
12	1		1			1											
16	3	1									1		1	5	3	60	
20	2	1											1	4	1	25	
24		1	1											2			
28		1												1	2	1	50
32																	
36		1	1											1	3	2	67
40 и более																	
Итого, %	30	25	15			5							25	20	7	35	

17040
C 10224
E 4104
B 2040
Олс 672