

УТВЕРЖДАЮ:

Должность: Заместитель  
ФИО: Магашица  
Дата: «2» 02 2018 г.  
Магашица  
Магашица С. В.

Акт  
лесопатологического обследования № 6/24  
лесных насаждений Верховажского лесничества  
на территории Вологодской области

Способ лесопатологического обследования:

1. Визуальный   
2. Инструментальный

Место проведения

Участковое лесничество	Квартал	Выдел	Площадь, га
Верховское	61	14	12,3
		21	14,3

Лесопатологическое обследование проведено на общей площади 26,6 га.

## 1. Визуальное лесопатологическое обследование.

Наземное

Дистанционное

1.1. На площади 26,6 га фактическая таксационная характеристика лесного насаждения соответствует (не соответствует) таксационному описанию (нужное подчеркнуть). Причины несоответствия \_\_\_\_\_

Список участков с выявленными несоответствиями приведён в приложении 1 к настоящему Акту.

1.2. Лесные насаждения с нарушенной и утраченной устойчивостью выявлены на площади 0 га:

Участковое лесничество	Урочище (дача)	Площадь, га		Причина ослабления (гибели)
		с нарушенной устойчивостью	с утраченной устойчивостью	
-	-	-	-	-

Состояние обследованных лесных насаждений приведено в приложении 1.1 к Акту.

1.3. В обследованных лесных участках прогнозируется:

Прогноз	Площадь, га
Ослабление лесных насаждений	-
Усыхание лесных насаждений различной степени	-
Развитие очагов вредных организмов	-

1.4. Обнаружено загрязнение лесного участка отходами и выбросами:

промышленными   
бытовыми

Вид загрязнения	Размеры загрязнения			Объём, кубм	Площадь загрязнения, га
	длина, м	ширина, м	высота, м		
-	-	-	-	-	-

## ЗАКЛЮЧЕНИЕ

Состояние насаждения – здоровое, проведение санитарно-оздоровительных мероприятий – не требуется.

ФИО Язмуратов Е.О.

Подпись \_\_\_\_\_



Приложение 1.1  
к Акту лесопатологического обследования

**Результаты проведения лесопатологического обследования лесных насаждений за январь 2017 г.**

Субъект Российской Федерации Вологодская область  
Участковое лесничество Верховское

Лесничество (лесопарк) Верховажское  
Урочище (лесная дача)

1	2	3	4	5	6	7	Таксационная характеристика									17	Распределение деревьев по категориям состояния, % от запаса											29	30	31	32	Назначенные мероприятия				
							8	9	10	11	12	13	14	15	16		18	19	20	21	22	23	24	25	26	27	28					33	34			
61	14	15	Защитные	Водоохранная зона	2	12,3	10С	С	75	22	24		0,6	2	240	108	82	18	-	-	-	-	-	-	-	-	-	-	-	-	160	18	630	-	-	-
61	21	15			2	14,3	10С	С	70	18	20		0,8	3	240	107	79	21	-	-	-	-	-	-	-	-	-	-	-	-	21	-		-	-	

Показатели, не соответствующие таксационному описанию отмечаются «\*».

Исполнитель работ по проведению лесопатологического обследования:

ФИО Язмуратов Е.О.

Дата составления документа 26.01.2018

Подпись 

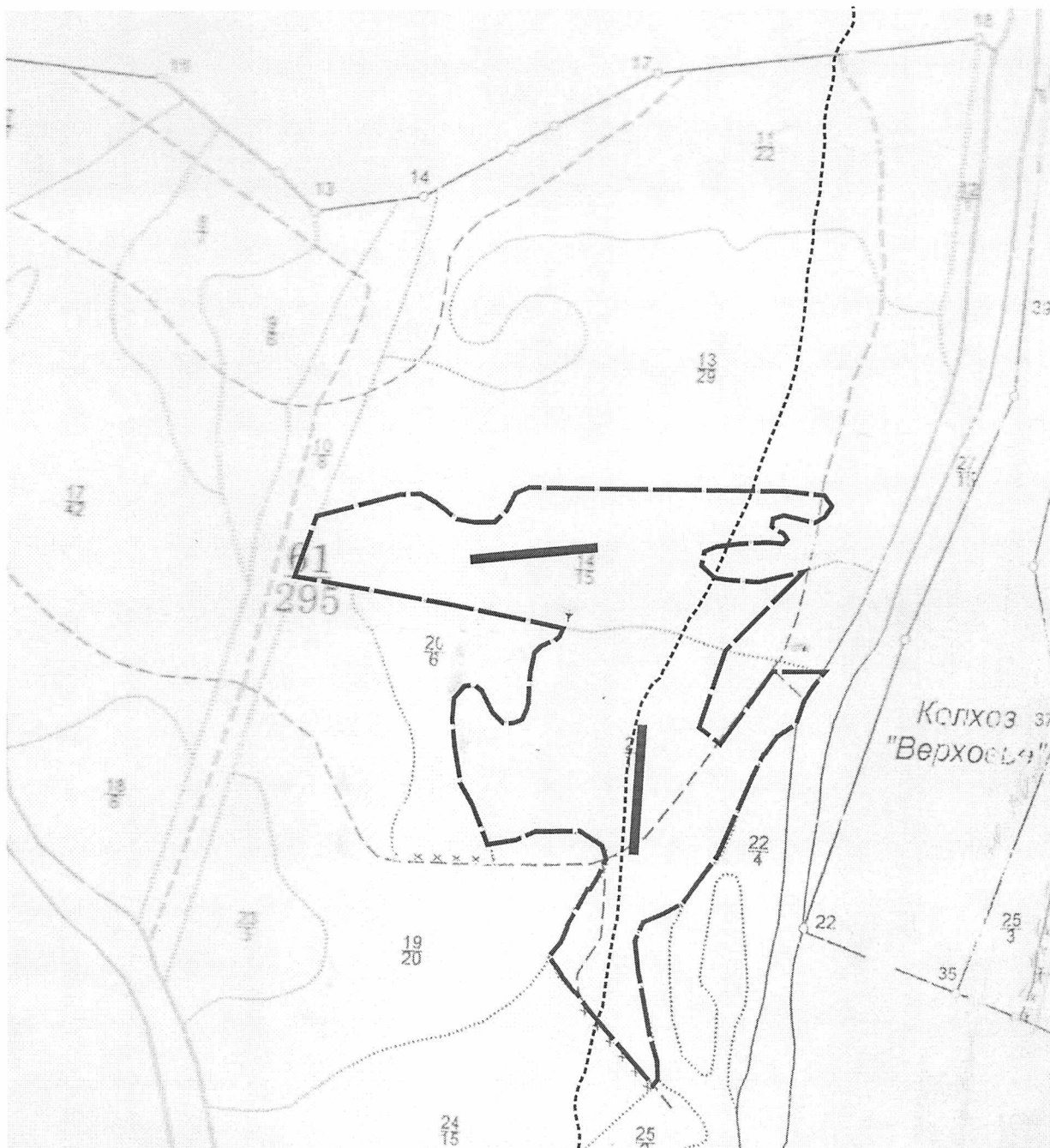
Телефон 89218300080









**АБРИС**  
обследованных участков, в Верхневажском лесничестве  
Верховском участковом лесничестве,  
квартал 61 выдел 14 лесопатологический выдел 1, выдел 21

Масштаб 1:10000



**Условные обозначения:**

-  Границы обследуемого участка
-  Участок поврежденный воздействием сильных ветров, повлекшие наклон более 10°, изгиб или вывал деревьев;
-  Граница водоохранной зоны
-  Пробная площадь

ФИО Язмуратов Е.О.

Дата: 26.01.2018 г.

Подпись

Телефон 89218300080

