

УТВЕРЖДАЮ:

Должность: Заместитель  
ФИО: Мажаров С.В.  
Дата: \_\_\_\_\_

«25» 02 2018 г.

**Акт  
лесопатологического обследования № 6/23  
лесных насаждений Верховажского лесничества  
на территории Вологодской области**

Способ лесопатологического обследования: 1. Визуальный   
2. Инструментальный

Место проведения

Участковое лесничество	Квартал	Выдел	Площадь, га
Верховское	61	14	2,7
		21	0,7

Лесопатологическое обследование проведено на общей площади 3,4 га.

## 2. Инструментальное обследование лесного участка

2.1. Фактическая таксационная характеристика лесного насаждения соответствует (не соответствует) (нужное подчеркнуть) таксационному описанию. Причины несоответствия: на части выдела 21 – ошибка при проведении лесоустройства.

2.2. Состояние насаждений: **с нарушенной устойчивостью**   
**с утраченной устойчивостью**

причины повреждения: воздействие сильных ветров, повлекшие наклон более 10°, изгиб или вывал деревьев

Заселено (отработано) стволовыми вредителями:

Вид вредителя	Порода	Встречаемость (% заселенных деревьев)	Степень заселения лесного насаждения (слабая, средняя, сильная)
-	-	-	-

Повреждено огнём:

Вид пожара	Порода	Состояние корневых лап		Состояние корневой шейки		Подсушивание луба	
		% повреждённых огнём корней	% деревьев с даннным повреждением	ожог корневой шейки по окружности (1/4; 2/4; 3/4; более 3/4)	% деревьев с даннным повреждением	по окружности (1/4; 2/4; 3/4; более 3/4)	% деревьев с даннным повреждением
-	-	-	-	-	-	-	-

Поражено болезнями:

Вид болезни	Порода	Встречаемость (% пораженных деревьев)	Степень поражения лесного насаждения (слабая, средняя, сильная)
-	-	-	-

2.3. Выборке подлежит – 47,5% деревьев,

в том числе:

ослабленных – 0,0%;

сильно ослабленных – 0,0%;

усыхающих – 0,0%;

свежего сухостоя – 0,0%;

свежего ветровала – 35,8%;

свежего бурелома – 11,7%;

старого ветровала – 0,0%;

старого бурелома – 0,0%;

старого сухостоя – 0,0%;

аварийных – 0,0%.

2.4. Полнота лесного насаждения после уборки деревьев, подлежащих рубке, составит: 0,29

Критическая полнота для данной категории лесных насаждений (водоохранная зона) не лимитируется

### **ЗАКЛЮЧЕНИЕ**

Лесной участок поврежденный ветровалом 2017 года входит в состав ООПТ «Лиственничный бор» и находится в границах водоохранной зоны реки Вага. С целью предотвращения негативных процессов или снижения ущерба от их воздействия, назначено:

Участковое лесничество	Квартал	Выдел	Площадь выдела, га	Вид мероприятия	Площадь мероприятия, га	Порода	Запас на выдел кбм	Крайние сроки проведения
Верховское	61	14	15	ВСП	2,7	С	648,0	2018
		21	15	ВСП	0,7	С	168,0	

Ведомость перечета деревьев назначенных в рубку и абрис лесного участка прилагаются (приложение 2 и 3 к Акту).

Меры по обеспечению возобновления: -

Мероприятия, необходимые для предупреждения повреждения или поражения смежных насаждений: -

Сведения для расчёта степени повреждения:

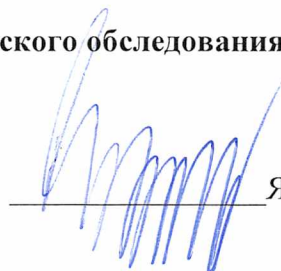
год образования старого сухостоя

основная причина повреждения древесины: воздействие сильных ветров, повлекшие наклон более 10°, изгиб или вывал деревьев

Дата проведения обследования 26.01.2018 г.

**Исполнитель работ по проведению лесопатологического обследования:**

Инженер

  
Язмуратов Е.О.

Приложение 1  
к Акту лесопатологического обследования

**Ведомость лесных участков с выявленными несоответствиями таксационным описаниям**

Субъект Российской Федерации Вологодская область  
Участковое лесничество Верховское

Лесничество (лесопарк) Верховажское  
Урочище (лесная дача)

Источник данных	Год проведения лесосурейств	Номер квартала	Номер выдела	Площадь выдела, га	Целевое назначение лесов	Категория защитных лесов	Водоохранная зона	Номер лесопатологического выдела	Площадь лесопатологического выдела га	Таксационная характеристика										Заложено пробных площадей	
										состав	порода	возраст, лет	средняя высота, м	средний диаметр, см	тип леса	тип условий местопрорастания	полнота	бонитет	запас, км/га	количество, шт.	общая площадь, га
ТО	2004	61	21	15	защитные	Водоохранная зона	2	0,7	выдела га	10С	С	75	22	24	С бр.	БР	0,8	3	240	1	0,3
Ф		61	21	15			2	0,7	бр.	С бр.	БР	0,6	2	240	БР	240					

Исполнитель работ по проведению лесопатологического обследования:

ФИО Язмуратов Е.О.

Подпись

Дата составления документа 26.01.2018 г.

Телефон 89218300080





**Ведомость перечёта деревьев назначенных в рубку**

**ВРЕМЕННАЯ ПРОБНАЯ ПЛОЩАДЬ №1**

Субъект Российской Федерации Вологодская область  
Лесничество (лесопарк) Верховажское Участковое лесничество Верховское Квартал 61  
Выдел 14 Лесопатологический выдел 2  
Площадь 3,4 га  
Номер очага вредных организмов \_\_\_\_\_ Размер пробной площади 0,3 га  
Таксационная характеристика:  
тип леса С бр.; состав 10С; возраст 75; бонитет 2; полнота 0,6; запас на га 240;  
Время и причина ослабления лесного насаждения:  
Насаждение ослаблено воздействием сильных ветров в 2017 году повлекших наклон более 10°, изгиб или вывал деревьев

Тип очага вредных организмов: эпизодический, хронический (подчеркнуть).  
Фаза развития очага вредных организмов: начальная, нарастания численности, собственно вспышка, кризис (подчеркнуть).  
Состояние лесного насаждения, намечаемые мероприятия:  
Насаждение сильно ослабленное.  
Рекомендуется проведение выборочной санитарной рубки.

Средневзвешенная категория состояния по породам:  
С – 3,3;

Общая по выделу – 3,3

Исполнитель работ по проведению лесопатологического обследования:

ФИО Язмуратов Е.О.

Дата составления документа 26.01.2018 г.

Подпись 

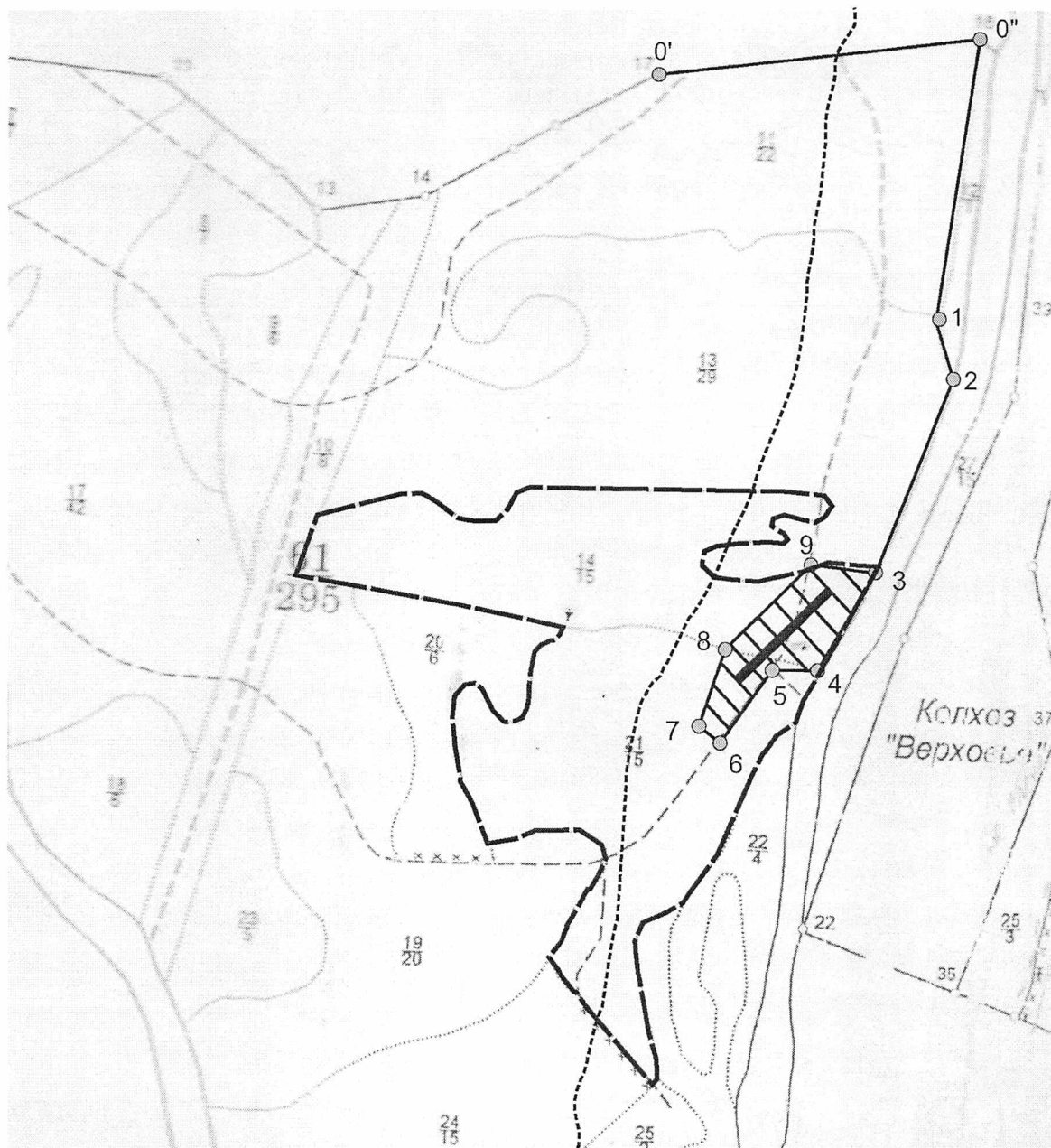
Телефон 89218300080





АБРИС  
 обследованных участков, в Верхневажском лесничестве  
 Верховском участковом лесничестве,  
 квартал 61 выдел 14 лесопатологический выдел 1

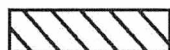
Масштаб 1:10000



**Условные обозначения:**



Границы обследуемого участка



Участок поврежденный воздействием сильных ветров, повлекшие наклон более 10°, изгиб или вывал деревьев;



Граница водоохранной зоны



Пробная площадь



Номера точек	Координаты	Румбы линий	Длина, м
0"-0"	N60° 34.284'; E41° 45.955'	СВ 84°	500
0"-1	N60° 34.311'; E41° 46.499'	ЮЗ 8°	425
1-2	N60° 34.084'; E41° 46.434'	ЮВ 18°	80
2-3	N60° 34.043'; E41° 46.460'	ЮЗ 23°	316
3-4	N60° 33.886'; E41° 46.322'	ЮЗ 23°	166
4-5	N60° 33.802'; E41° 46.248'	ЮЗ 74°	115
5-6	N60° 33.784'; E41° 46.118'	ЮЗ 39°	135
6-7	N60° 33.727'; E41° 46.024'	СЗ 45°	39
7-8	N60° 33.742'; E41° 45.994'	СВ 20°	129
8-9	N60° 33.808'; E41° 46.042'	СВ 47°	194
9-3	N60° 33.879'; E41° 46.198'	СВ 84°	115

№ выдела	Ленты (круговой площадки) перечёта				
	№ ленты (площадки)	длина, м	ширина, м	радиус, м	площадь, га
14	1	200	20	-	0,4

ФИО Язмуратов Е.О.

Подпись \_\_\_\_\_

Дата составления документа 26.01.2018 г.

Телефон 89218300080

