

УТВЕРЖДАЮ:

Должность: _____

ФИО: _____

Дата: _____

«2» 02 2018 г.

Акт
лесопатологического обследования № 6/22
лесных насаждений Верховажского лесничества
на территории Вологодской области

Способ лесопатологического обследования:

1. Визуальный
2. Инструментальный

Место проведения

Участковое лесничество	Квартал	Выдел	Площадь, га
Верховское	61	13	3,1

Лесопатологическое обследование проведено на общей площади 3,1 га.

2. Инструментальное обследование лесного участка

2.1. Фактическая таксационная характеристика лесного насаждения соответствует (не соответствует) (нужное подчеркнуть) таксационному описанию.

2.2. Состояние насаждений: **с нарушенной устойчивостью**
с утраченной устойчивостью

причины повреждения: Воздействие сильных ветров, повлекших наклон более 10°, изгиб или вывал деревьев

Заселено (отработано) стволовыми вредителями:

Вид вредителя	Порода	Встречаемость (% заселенных деревьев)	Степень заселения лесного насаждения (слабая, средняя, сильная)
-	-	-	-

Повреждено огнём:

Вид пожара	Порода	Состояние корневых лап		Состояние корневой шейки		Подсушивание луба	
		% повреждённых огнём корней	% деревьев с даннным повреждением	ожог корневой шейки по окружности (1/4; 2/4; 3/4; более 3/4)	% деревьев с даннным повреждением	по окружности (1/4; 2/4; 3/4; более 3/4)	% деревьев с даннным повреждением
-	-	-	-	-	-	-	-

Поражено болезнями:

Вид болезни	Порода	Встречаемость (% пораженных деревьев)	Степень поражения лесного насаждения (слабая, средняя, сильная)
-	-	-	-

2.3. Выборке подлежит – 68,8%,

в том числе:

ослабленных – 0,0%;

сильно ослабленных – 0,0%;

усыхающих – 0,0%;

свежего сухостоя – 0,0%;

свежего ветровала – 52,6%;

свежего бурелома – 15,4%;

старого ветровала – 0,0%;

старого бурелома – 0,0%;

старого сухостоя – 0,8%;

аварийных – 0,0%.

2.4. Полнота лесного насаждения после уборки неликвидной древесины составит: 0,2

Критическая полнота для данной категории лесных насаждений (водоохранная зона) не лимитируется

ЗАКЛЮЧЕНИЕ

Лесной участок поврежденный ветровалом 2017 года входит в состав ООПТ «Лиственничный бор» и находится в границах водоохранной зоны реки Вага. С целью предотвращения негативных процессов или снижения ущерба от их воздействия, назначено:

Участковое лесничество	Квартал	Выдел	Площадь выдела, га	Вид мероприятия	Площадь мероприятия, га	Порода	Запас на выдел кбм	Крайние сроки проведения
Верховское	61	13	3,1	ВСП	3,1	С	868,0	2018 г

Ведомость перечета деревьев назначенных в рубку и абрис лесного участка прилагаются (приложение 2 и 3 к Акту).

Меры по обеспечению возобновления: -

Мероприятия, необходимые для предупреждения повреждения или поражения смежных насаждений: -

Сведения для расчёта степени повреждения:

год образования старого сухостоя 2016

основная причина повреждения древесины: воздействие сильных ветров, повлекшие наклон более 10°, изгиб или вывал деревьев

Дата проведения обследования 26.01.2018 г.

Исполнитель работ по проведению лесопатологического обследования:

Инженер



Язмуратов Е.О.

Приложение 1.1
к Акту лесопатологического обследования

Результаты проведения лесопатологического обследования лесных насаждений за январь 2018 г.

Субъект Российской Федерации Вологодская область
Участковое лесничество Верховское

Лесничество (лесопарк) Верховажское
Урочище (лесная дача)

1	2	3	4	5	6	7	Таксационная характеристика									17	Распределение деревьев по категориям состояния, % от запаса											29	30	31	32	Назначенные мероприятия	
							8	9	10	11	12	13	14	15	16		18	19	20	21	22	23	24	25	26	27	28					33	34
61	13	29	Защитные	Водоохранная зона	2	3,1	10С+Е	С	80	22	22	С бр.	0,7	2	280	102	32	-	-	-	-	1	51,8	-	15,2	-	-	205,215,217	68	821	68	ВСП	3,1
							Е	65	14	16					4	-	-	-	-	-	-	100	-	-	-	-	100		100				

Показатели, не соответствующие таксационному описанию отмечаются «*».

Исполнитель работ по проведению лесопатологического обследования:

ФИО Язмуратов Е.О.

Дата составления документа 26.01.2018 г.

Подпись 

Телефон 89218300080



Ведомость перечёта деревьев назначенных в рубку

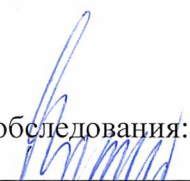
ВРЕМЕННАЯ ПРОБНАЯ ПЛОЩАДЬ №1

Субъект Российской Федерации Вологодская область
Лесничество (лесопарк) Верховажское Участковое лесничество Верховское Квартал 61
Выдел 13 Лесопатологический выдел 2
Площадь 3,1 га
Номер очага вредных организмов _____ Размер пробной площади 0,22 га
Таксационная характеристика:
тип леса С бр.; состав 10С+Е; возраст 80; бонитет 2; полнота 0,7; запас на га 280.
Время и причина ослабления лесного насаждения:
Насаждение ослаблено воздействием сильных ветров, повлекших наклон более 10°, изгиб или вывал деревьев

Тип очага вредных организмов: эпизодический, хронический (подчеркнуть).
Фаза развития очага вредных организмов: начальная, нарастания численности, собственно вспышка, кризис (подчеркнуть).
Состояние лесного насаждения, намечаемые мероприятия:
Насаждение сильно ослаблено.
Рекомендуется проведение выборочной санитарной рубки.

Средневзвешенная категория состояния по породам:
С – 3,82;
Е – 5;

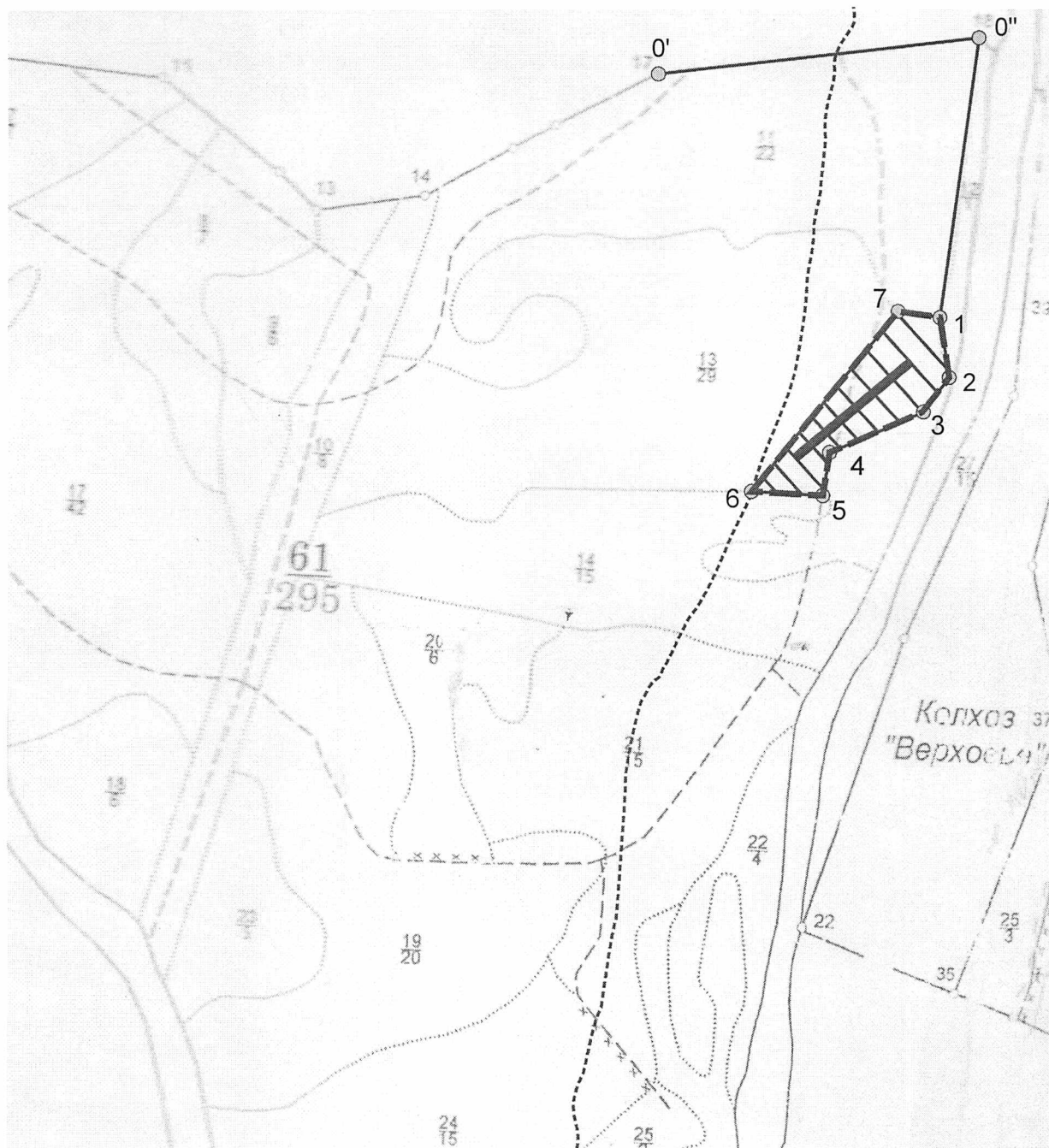
Общая по выделу – 3,83

Исполнитель работ по проведению лесопатологического обследования:
ФИО Язмуратов Е.О. Подпись 
Дата составления документа 26.01.2018 г. Телефон 89218300080

АБРИС

обследованных участков, в Верхневажском лесничестве
Верховском участковом лесничестве,
квартал 61 выдел 13 лесопатологический выдел 2

Масштаб 1:10000



Условные обозначения:



Границы обследуемого участка



Участок поврежденный воздействием сильных ветров, повлекшие наклон более 10°, изгиб или вывал деревьев;



Граница водоохранной зоны



Пробная площадь

Номера точек	Координаты	Румбы линий	Длина, м
0'-0''	N60° 34.284'; E41° 45.955'	СВ 84°	500
0''-1	N60° 34.311'; E41° 46.499'	ЮЗ 8°	425
1-2	N60° 34.084'; E41° 46.434'	ЮВ 18°	80
2-3	N60° 34.043'; E41° 46.460'	ЮЗ 39°	57
3-4	N60° 34.018'; E41° 46.421'	ЮЗ 63°	176
4-5	N60° 33.975'; E41° 46.250'	ЮВ 5°	58
5-6	N60° 33.944'; E41° 46.256'	ЮЗ 89°	139
6-7	N60° 33.943'; E41° 46.103'	СВ 43°	369
7-1	N60° 34.087'; E41° 46.382'	ЮВ 83°	48

№ выдела	Ленты (круговой площадки) перечёта				
	№ ленты (площадки)	длина, м	ширина, м	радиус, м	площадь, га
13	1	220	10	-	0,22

ФИО Язмуратов Е.О.

Подпись _____

Дата составления документа 26.01.2018 г.

Телефон 89218300080

ТАКСАЦИОННОЕ ОПИСАНИЕ

Приложение 2

Лист 1

Верховажский Л-ВО

Верховское

Квартал: 61 Целевое назначение: Особо ценные лесные массивы

№	Пло-щадь	Состав, Подлесок	Яр	Элементы	Лесовидности	Виды	Классификация	Группы	Бонитет	Тип леса	Площадь леса, м3	Запас сырья	раст.	Исходные данные	Запас на выделе, м3	Хозяйственное использование	
13/0	29.0	10С	1	С	80	22.0	22	4	2	2	С бр	0.7	280	8120	8120	290	Выб.сан.руб20%

подрост:10Е возраст 20лет, Н=2.0м 1.0тыс.шт/га
 озу:Исключённый из РГП

бр

→