

УТВЕРЖДАЮ:

Должность: Заместитель
ФИО: Матальникова
Дата: департамент
Мауров С. В.
«26» 02 2018 г.

Акт
лесопатологического обследования № 6121
лесных насаждений Верховажского лесничества
на территории Вологодской области

Способ лесопатологического обследования: 1. Визуальный
2. Инструментальный

Место проведения

Участковое лесничество	Квартал	Выдел	Площадь, га
Верховское	61	13	25,9

Лесопатологическое обследование проведено на общей площади 25,9 га.

1. Визуальное лесопатологическое обследование.

Наземное

Дистанционное

1.1. На площади 25,9 га фактическая таксационная характеристика лесного насаждения соответствует (не соответствует) таксационному описанию (нужное подчеркнуть). Причины несоответствия _____

Список участков с выявленными несоответствиями приведён в приложении 1 к настоящему Акту.

1.2. Лесные насаждения с нарушенной и утраченной устойчивостью выявлены на площади 0 га:

Участковое лесничество	Урочище (дача)	Площадь, га		Причина ослабления (гибели)
		с нарушенной устойчивостью	с утраченной устойчивостью	
-	-	-	-	-

Состояние обследованных лесных насаждений приведено в приложении 1.1 к Акту.

1.3. В обследованных лесных участках прогнозируется:

Прогноз	Площадь, га
Ослабление лесных насаждений	-
Усыхание лесных насаждений различной степени	-
Развитие очагов вредных организмов	-

1.4. Обнаружено загрязнение лесного участка отходами и выбросами:

промышленными
бытовыми

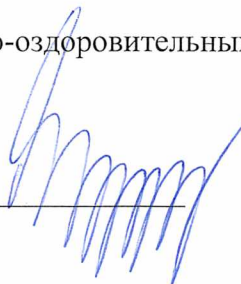
Вид загрязнения	Размеры загрязнения			Объём, кубм	Площадь загрязнения, га
	длина, м	ширина, м	высота, м		
-	-	-	-	-	-

ЗАКЛЮЧЕНИЕ

Состояние насаждения – здоровое, проведение санитарно-оздоровительных мероприятий – не требуется.

ФИО Язмуратов Е.О.

Подпись _____



Приложение 1.1
к Акту лесопатологического обследования

Результаты проведения лесопатологического обследования лесных насаждений за январь 2017 г.

Субъект Российской Федерации Вологодская область
Участковое лесничество Верховское

Лесничество (лесопарк) Верховажское
Урочище (лесная дача) _____

1	2	3	4	5	6	7	Таксационная характеристика									17	Распределение деревьев по категориям состояния, % от запаса											29	30	31	32	Назначенные мероприятия						
							8	9	10	11	12	13	14	15	16		18	19	20	21	22	23	24	25	26	27	28					33	34					
61	13	15	Защитные	Водоохранная зона	1	22,4	10С+E	С	80	22	22	С бр.	0,7	2	280	101	81	19	-	-	-	-	-	-	-	-	-	-	-	-	-	-	160	19	630	-	-	-
				3	3,5	Е		65	14	16	2					-	100	-	-	-	-	-	-	-	-	-	-	-	-	-	-	-	-	100		-	-	-
						С		80	22	22	104					87	13	-	-	-	-	-	-	-	-	-	-	-	-	-	-	-	-	13		-	-	-
						Е		65	14	16	1					-	100	-	-	-	-	-	-	-	-	-	-	-	-	-	-	-	100	-		-	-	

Показатели, не соответствующие таксационному описанию, отмечаются «*».

Исполнитель работ по проведению лесопатологического обследования:

ФИО Язмуратов Е.О.

Дата составления документа 26.01.2018

Подпись _____

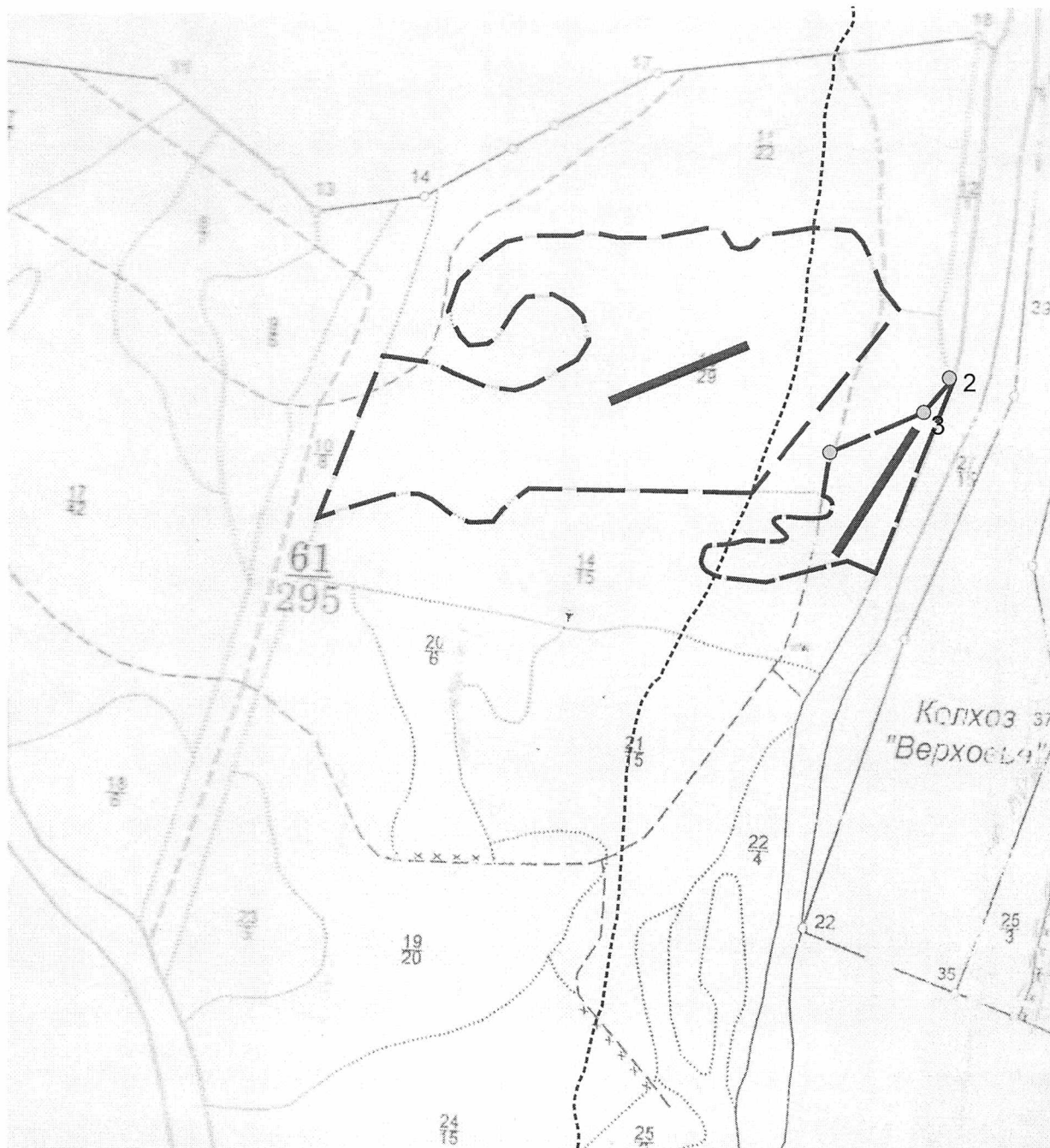
Телефон 89218300080

Аксентьев Е.О.

АБРИС


обследованных участков, в Верхневажском лесничестве
Верховском участковом лесничестве,
квартал 61 выдел 13 лесопатологический выдел 1, 3

Масштаб 1:10000



Условные обозначения:

 Границы обследуемого участка

 Участок поврежденный воздействием сильных ветров, повлекшие наклон более 10°, изгиб или вывал деревьев;

 Граница водоохранной зоны

 Пробная площадь

ФИО Язмуратов Е.О.

Дата: 26.01.2018 г.

Подпись 

Телефон 89218300080

ТАКСАЦИОННОЕ ОПИСАНИЕ

Приложение 2

Лист 1

Верховажский Л-ВО

Верховское

Квартал: 61 Целевое назначение: Особо ценные лесные массивы

№	Пло-щадь	Состав, Подлесок	Яр	Э	Л	В	В	Д	К	Г	В	Тип	П	Запас сырья	раст.	К	Запас на выделе, м3	Хозяйственное	
№	в	ы	о	в	д	д	е	в	л	ы	а	д	л	ы	а	д	л	ы	а
13/0	29.0	10С	1	С	80	22.0	22	4	2	2	С	бр	0.7	280	8120	8120	290		

13/0 29.0 10С
Выб.сан.руб20%

бр

подрост:10Е возраст 20лет, Н=2.0м 1.0тыс.шт/га
озу:Исключённый из РГП

→