

УТВЕРЖДАЮ:

Должность: *Заместитель
начальника*
ФИО: *Сидор* *Департамента*
Дата: *Назаров С.В.*
«2» 02 2018 г.

Акт
лесопатологического обследования № *6/21*
лесных насаждений Верховажского лесничества
на территории Вологодской области

Способ лесопатологического обследования: 1. Визуальный
2. Инструментальный
Место проведения

Участковое лесничество	Квартал	Выдел	Площадь, га
Верховское	61	13	25,9

Лесопатологическое обследование проведено на общей площади 25,9 га.

1. Визуальное лесопатологическое обследование.

Наземное

Дистанционное

1.1. На площади 25,9 га фактическая таксационная характеристика лесного насаждения соответствует (не соответствует) таксационному описанию (нужное подчеркнуть). Причины несоответствия _____

Список участков с выявленными несоответствиями приведён в приложении 1 к настоящему Акту.

1.2. Лесные насаждения с нарушенной и утраченной устойчивостью выявлены на площади 0 га:

Участковое лесничество	Урочище (дача)	Площадь, га		Причина ослабления (гибели)
		с нарушенной устойчивостью	с утраченной устойчивостью	
-	-	-	-	-

Состояние обследованных лесных насаждений приведено в приложении 1.1 к Акту.

1.3. В обследованных лесных участках прогнозируется:

Прогноз	Площадь, га
Ослабление лесных насаждений	-
Усыхание лесных насаждений различной степени	-
Развитие очагов вредных организмов	-

1.4. Обнаружено загрязнение лесного участка отходами и выбросами:

промышленными
бытовыми

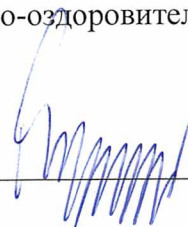
Вид загрязнения	Размеры загрязнения			Объём, кубм	Площадь загрязнения, га
	длина, м	ширина, м	высота, м		
-	-	-	-	-	-

ЗАКЛЮЧЕНИЕ

Состояние насаждения – здоровое, проведение санитарно-оздоровительных мероприятий – не требуется.

ФИО Язмуратов Е.О.

Подпись _____



Приложение 1.1
к Акту лесопатологического обследования

Результаты проведения лесопатологического обследования лесных насаждений за январь 2017 г.

Субъект Российской Федерации Вологодская область
Участковое лесничество Верховское

Лесничество (лесопарк) Верховажское
Урочище (лесная дача)

1	2	3	4	5	6	7	Таксационная характеристика									Распределение деревьев по категориям состояния, % от запаса											29	30	31	32	Назначенные мероприятия							
							8	9	10	11	12	13	14	15	16	17	18	19	20	21	22	23	24	25	26	27					28	33	34					
61	13	15	Защитные	Водоохранная зона	1	22,4	10С+E	С	80	22	22	С бр.	0,7	2	280	101	81	19	-	-	-	-	-	-	-	-	-	-	-	-	-	-	-	19	630	-	-	-
					3	3,5		Е	65	14	16					2	-	100	-	-	-	-	-	-	-	-	-	-	-	-	-	-	-	100				
								С	80	22	22					104	87	13	-	-	-	-	-	-	-	-	-	-	-	-	-	-	-	13				
								Е	65	14	16					1	-	100	-	-	-	-	-	-	-	-	-	-	-	-	-	-	100					

Показатели, не соответствующие таксационному описанию отмечаются «*».

Исполнитель работ по проведению лесопатологического обследования:

ФИО Язмуратов Е.О.

Подпись 

Дата составления документа 26.01.2018 г.

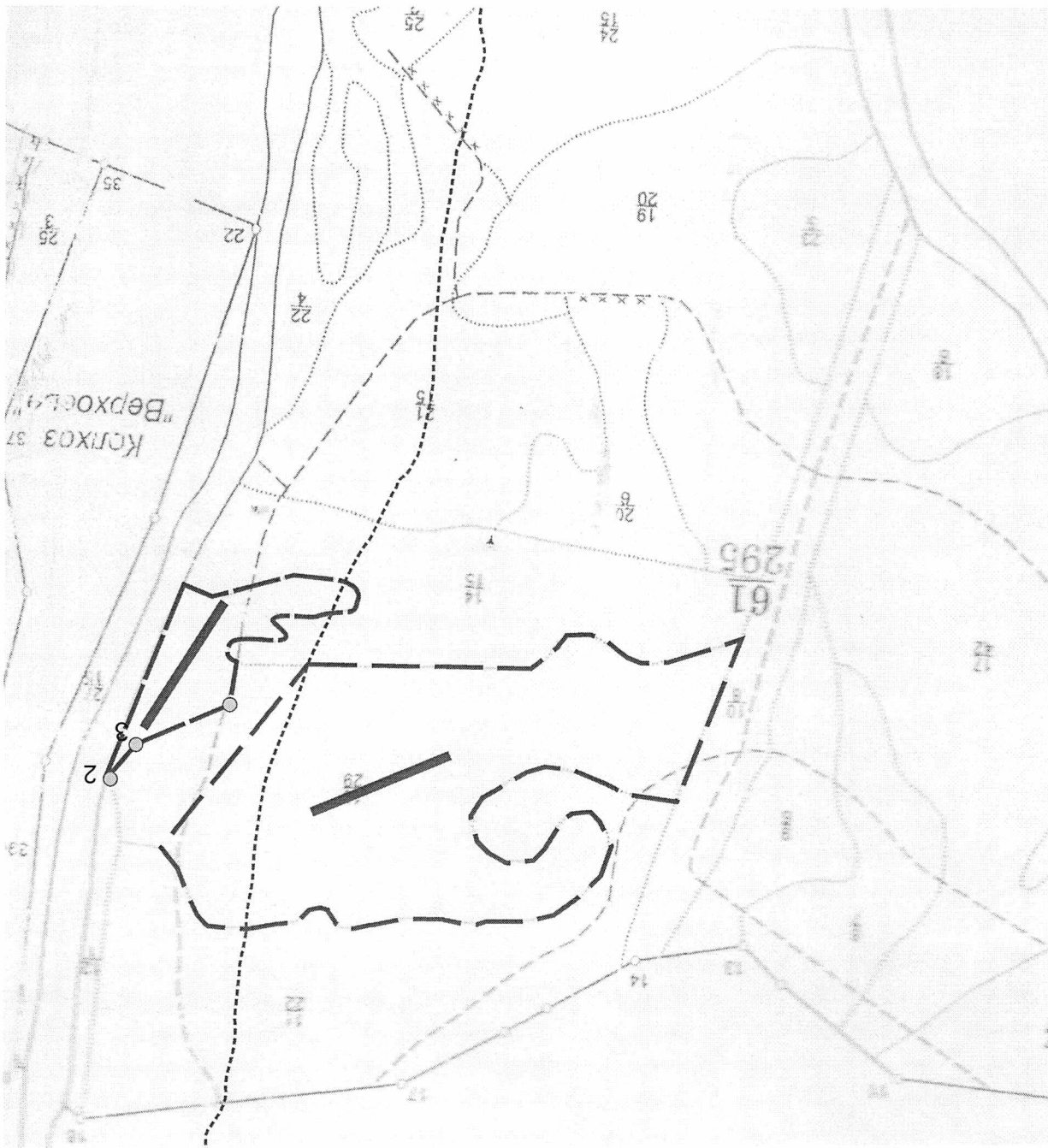
Телефон 89218300080



АБИС

обследованных участков, в Верхневажском лесничестве,
Верховском участковом лесничестве,
квартал 61 выдел 13 лесопатологический выдел 1, 3

Масштаб 1:10000



Условные обозначения:

- Границы обследуемого участка
- Участок поврежденный воздействием сильных ветров, повалкине наклон более 10°, изгиб или вывал деревьев;
- Граница водоохранной зоны
- Пробная площадь

ФИО Ямудрадов Е.О.

Дата: 26.01.2018 г.

Подпись

Телефон 89218300080