

УТВЕРЖДАЮ:

Должность: Заместитель  
ФИО: Иванов начальника  
Дата: Макаров С. В.  
28 / 02 2018 г.

Акт  
лесопатологического обследования № Б/20  
лесных насаждений Верховажского лесничества  
на территории Вологодской области

Способ лесопатологического обследования:

1. Визуальный   
2. Инструментальный

Место проведения

Участковое лесничество	Квартал	Выдел	Площадь, га
Верховское	62	9	4,0

Лесопатологическое обследование проведено на общей площади 4,0 га.

## 2. Инструментальное обследование лесного участка

2.1. Фактическая таксационная характеристика лесного насаждения соответствует (не соответствует) (нужное подчеркнуть) таксационному описанию. Причины несоответствия: ошибка при проведении лесоустройства.

2.2. Состояние насаждений: **с нарушенной устойчивостью**   
**с утраченной устойчивостью**

причины повреждения: Воздействие сильных ветров прошлых лет, повлекшие наклон более 10°, изгиб или вывал деревьев

Заселено (отработано) стволовыми вредителями:

Вид вредителя	Порода	Встречаемость (% заселенных деревьев)	Степень заселения лесного насаждения (слабая, средняя, сильная)
-	-	-	-

Повреждено огнём:

Вид пожара	Порода	Состояние корневых лап		Состояние корневой шейки		Подсушивание луба	
		% повреждённых огнём корней	% деревьев с данном повреждением	ожог корневой шейки по окружности (1/4; 2/4; 3/4; более 3/4)	% деревьев с данном повреждением	по окружности (1/4; 2/4; 3/4; более 3/4)	% деревьев с данном повреждением
-	-	-	-	-	-	-	-

Поражено болезнями:

Вид болезни	Порода	Встречаемость (% пораженных деревьев)	Степень поражения лесного насаждения (слабая, средняя, сильная)
-	-	-	-

2.3. Выборке подлежит – 40,3% деревьев,

в том числе:

ослабленных – 0,0%;

сильно ослабленных – 0,0%;

усыхающих – 0,0%;

свежего сухостоя – 0,0%;

свежего ветровала – 22,9%;

свежего бурелома – 11,8%;

старого ветровала – 0,0%;

старого бурелома – 0,0%;

старого сухостоя – 5,6%;

аварийных – 0,0%.

2.4. Полнота лесного насаждения после уборки деревьев, подлежащих рубке, составит: 0,5  
*Крит. полнота: не лимитируется*

## ЗАКЛЮЧЕНИЕ

Лесной участок поврежденный ветровалом 2017 года входит в состав ООПТ «Листоветочный бор» и частично находится в границах водоохранной зоны реки Вага. С целью предотвращения негативных процессов или снижения ущерба от их воздействия, назначено:

Участковое лесничество	Квартал	Выдел	Площадь выдела, га	Вид мероприятия	Площадь мероприятия, га	Порода	Запас на выдел кбм	Крайние сроки проведения
Верховское	62	9	4,0	ВСП	4,0	С	1200	-

Ведомость перечета деревьев рекомендованных в рубку и абрис лесного участка прилагаются (приложение 2 и 3 к Акту).

Меры по обеспечению возобновления: -

Мероприятия, необходимые для предупреждения повреждения или поражения смежных насаждений: -

Сведения для расчёта степени повреждения:

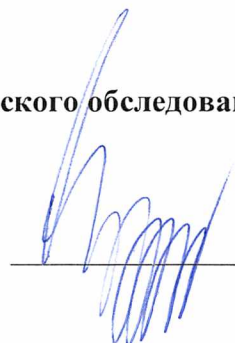
год образования старого сухостоя

основная причина повреждения древесины: воздействие сильных ветров прошлых лет, повлекшие наклон более 10°, изгиб или вывал деревьев

Дата проведения обследования 26.01.2018 г.

**Исполнитель работ по проведению лесопатологического обследования:**

Инженер

  
Язмуратов Е.О.

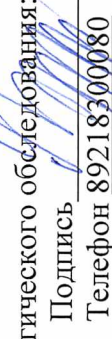
Приложение 1  
к Акту лесопатологического обследования

**Ведомость лесных участков с выявленными несоответствиями таксационным описаниям**

Субъект Российской Федерации Вологодская область  
Участковое лесничество Верховское

Лесничество (лесопарк) Верховажское  
Урочище (лесная дача)

Источник данных	Год проведения лесосурейств	Номер квартала	Номер выдела	Площадь выдела, га	Целевое назначение лесов	Категория защитных лесов	Номер лесопатологического выдела	Площадь лесопатологического выдела, га	Таксационная характеристика										Заложено пробных площадей		
									состав	порода	возраст, лет	средняя высота, м	средний диаметр, см	тип леса	тип условий	местопроизрастания	полнота	бонитет		запас, км/га	количество, шт.
ТО	2004	62	9	4,0	защитные	Водоохранная зона; особо ценные лесные массивы	-	-	7С3Л	С	70	21	20	20	С	КС	0,8	2	300	1	0,21
										Л		21	20	кис	КС		бонитет				
Ф		62	9	4,0			-		10С	70	21	20	20	С	КС	0,8	2	300			
									ед. Е, ед. Л		21	20	кис	КС							

Исполнитель работ по проведению лесопатологического обследования:  
Ф.И.О Язмуратов Е.О.  
Дата составления документа 26.01.2018 г.  
Подпись   
Телефон 89218300080





**Ведомость перече́та деревьев назначенных в рубку**

**ВРЕМЕННАЯ ПРОБНАЯ ПЛОЩАДЬ №1**

Субъект Российской Федерации Вологодская область  
Лесничество (лесопарк) Верховажское Участковое лесничество Верховское Квартал 62  
Выдел 9 Лесопатологический выдел  
Площадь 4,0 га  
Номер очага вредных организмов \_\_\_\_\_ Размер пробной площади 0,21 га  
Таксационная характеристика:  
тип леса С бр.; состав 10С ед. Е. ед, Л; возраст 70; бонитет 2; полнота 0,8; запас на га 300;  
Время и причина ослабления лесного насаждения:  
Насаждение ослаблено воздействием сильных ветров прошлых лет, повлекших наклон более 10°, изгиб или вывал деревьев

Тип очага вредных организмов: эпизодический, хронический (подчеркнуть).  
Фаза развития очага вредных организмов: начальная, нарастания численности, собственно вспышка, кризис (подчеркнуть).  
Состояние лесного насаждения, намечаемые мероприятия:  
Насаждение сильно ослабленное.  
Рекомендуется проведение выборочной санитарной рубки.

Средневзвешенная категория состояния по породам:

С – 2,6;

Е – 2,4;

Л – 3,26.

Общая по выделу – 2,67

Исполнитель работ по проведению лесопатологического обследования:

ФИО Язмуратов Е.О.

Дата составления документа 26.01.2018 г.

Подпись 

Телефон 89218300080

## ВЕДОМОСТЬ ПЕРЕЧЁТА ДЕРЕВЬЕВ

Порода: Сосна

Ступени толщины, см	Количество деревьев по категориям состояния, шт.															Всего деревьев по ступеням толщины				
	I	II	III	IV		V		VI			ветровал, бурелом			аварийные деревья			шт.	в том числе подлежит рубке, %		
				НЗ	З	НЗ	З	НЗ	З	О	НЗ	З	О	НЗ	З	О				
8	1	0	0	0	0	0	0	0	0	0	0	0	0	0	0	0	0	0	2	50,0
12	4	0	0	0	0	0	0	0	0	0	0	1	2	0	0	0	0	0	7	42,9
16	9	0	1	0	0	0	0	0	0	0	0	4	0	0	0	0	0	0	14	28,6
20	8	0	3	0	0	0	0	0	0	0	2	7	0	0	0	0	0	0	20	45,0
24	10	0	2	0	0	0	0	0	1	0	1	14	0	0	0	0	0	0	28	57,1
28	14	0	0	0	0	0	0	0	0	0	1	5	0	0	0	0	0	0	20	30,0
32	8	0	0	0	0	0	0	0	0	0	0	1	0	0	0	0	0	0	9	11,1
36	0	0	0	0	0	0	0	0	0	0	0	1	0	0	0	0	0	0	1	100,0
итого шт.	54	0	6	0	0	0	0	0	1	0	6	34	0	0	0	0	0	0	101	
итого % от запаса	54,7	0	5,4	0	0	0	0	0	1,1	0	4,9	33,9	0	0	0	0	0	0	100,0	39,9

Порода: Ель

Ступени толщины, см	Количество деревьев по категориям состояния, шт.															Всего деревьев по ступеням толщины				
	I	II	III	IV		V		VI			ветровал, бурелом			аварийные деревья			шт.	в том числе подлежит рубке, %		
				НЗ	З	НЗ	З	НЗ	З	О	НЗ	З	О	НЗ	З	О				
8	1	0	0	0	0	0	0	0	0	0	0	0	0	0	0	0	0	0	1	0,0
12	1	0	0	0	0	0	0	0	0	0	0	1	0	0	0	0	0	0	2	50,0
16	1	0	0	0	0	0	0	0	0	0	0	2	0	0	0	0	0	0	3	66,7
20	0	0	0	0	0	0	0	0	0	0	0	0	0	0	0	0	0	0	0	0,0
24	1	0	0	0	0	0	0	0	0	0	0	0	0	0	0	0	0	0	1	0,0
28	0	0	0	0	0	0	0	0	0	0	0	0	0	0	0	0	0	0	0	0,0
32	0	0	0	0	0	0	0	0	0	0	0	0	0	0	0	0	0	0	0	0,0
36	0	0	0	0	0	0	0	0	0	0	0	0	0	0	0	0	0	0	0	0,0
итого шт.	4	0	0	0	0	0	0	0	0	0	0	3	0	0	0	0	0	0	7	
итого % от запаса	57,7	0,0	0,0	0,0	0,0	0,0	0,0	0,0	0,0	0,0	0,0	42,3	0,0	0,0	0,0	0,0	0,0	0,0	100,0	42,3

Порода: Лиственница

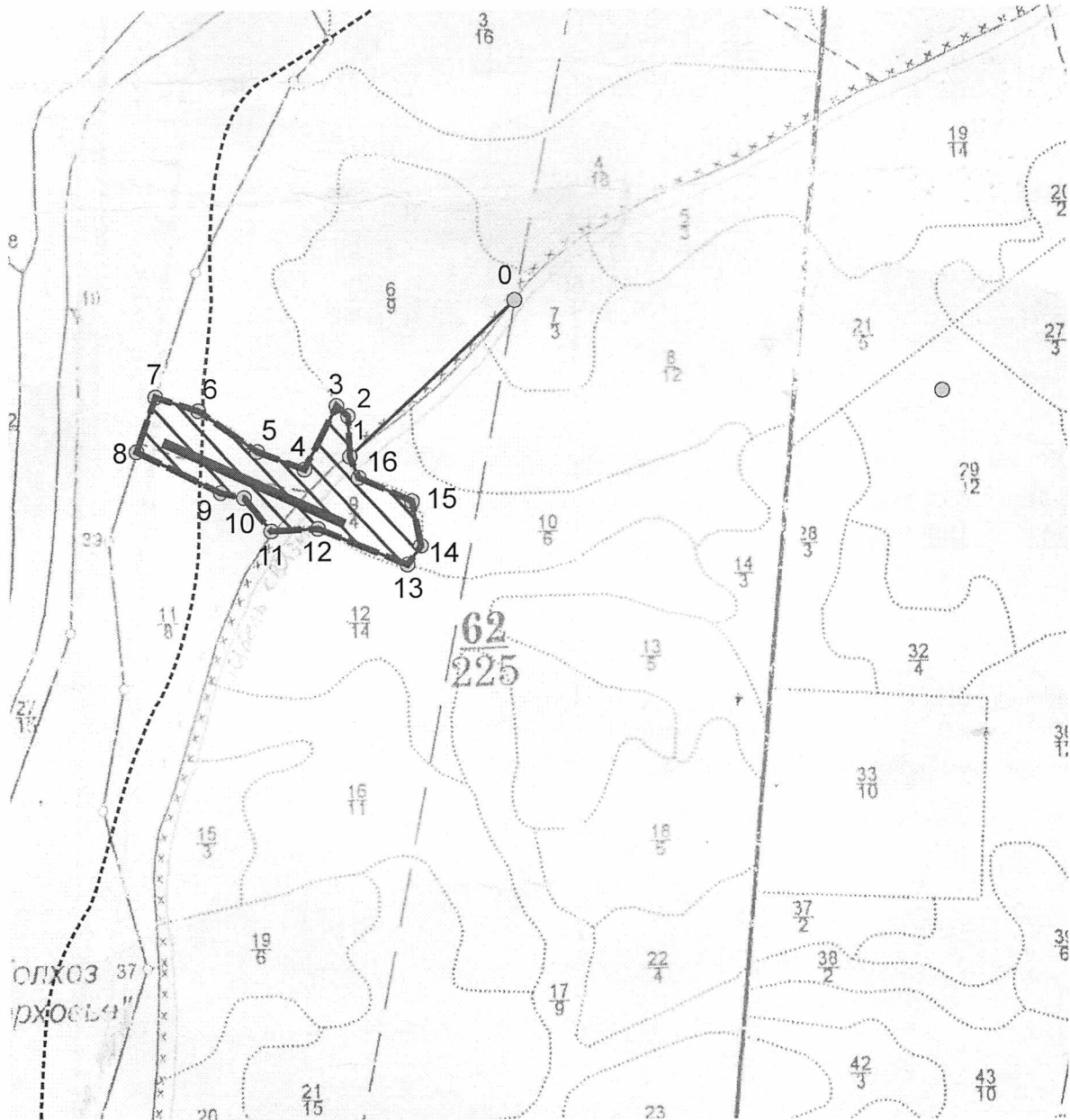
Ступени толщины, см	Количество деревьев по категориям состояния, шт.															Всего деревьев по ступеням толщины				
	I	II	III	IV		V		VI			ветровал, бурелом			аварийные деревья			шт.	в том числе подлежит рубке, %		
				НЗ	З	НЗ	З	НЗ	З	О	НЗ	З	О	НЗ	З	О				
8	0	0	0	0	0	0	0	0	0	0	0	0	0	0	0	0	0	0	0	0,0
12	0	0	0	0	0	0	0	0	0	0	0	0	0	0	0	0	0	0	0	0,0
16	0	0	0	0	0	0	0	0	0	0	0	0	0	0	0	0	0	0	0	0,0
20	0	0	0	0	0	0	0	0	0	0	0	0	0	0	0	0	0	0	0	0,0
24	0	0	0	0	0	0	0	0	0	0	0	0	0	0	0	0	0	0	0	0,0
28	0	0	0	0	0	0	0	0	0	0	0	0	0	0	0	0	0	0	0	0,0
32	1	0	0	0	0	0	0	0	0	0	0	0	0	0	0	0	0	0	1	0,0
36	0	0	0	0	0	0	0	0	0	0	0	1	0	0	0	0	0	0	1	100,0
итого шт.	1	0	0	0	0	0	0	0	0	0	0	1	0	0	0	0	0	0	2	
итого % от запаса	47,1	0,0	0,0	0,0	0,0	0,0	0,0	0,0	0,0	0,0	0,0	52,9	0,0	0,0	0,0	0,0	0,0	0,0	100,0	52,9







Приложение 3 к Акту лесопатологического обследования

АБРИС  
обследованных участков, в Верхневажском лесничестве  
Верховском участковом лесничестве,  
квартал 62 выдел 9

Масштаб 1:10000



**Условные обозначения:**

-  Границы обследуемого участка
-  Участок поврежденный воздействием сильных ветров, повлекшие наклон более 10°, изгиб или вывал деревьев;
-  Граница водоохранной зоны
-  Пробная площадь

ФИО Язмуратов Е.О.

Подпись 

Дата: 26.01.2018 г.

Телефон 89218300080

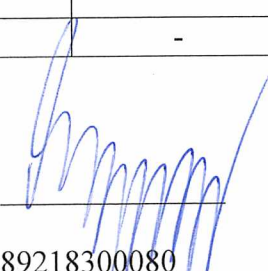


Номера точек	Координаты	Румбы линий	Длина, м
0-1	N60°34.338'; E41°47.334'	ЮЗ 43°	391
1-2	N60°34.183'; E41°47.043'	СЗ 5°	58
2-3	N60°34.214'; E41°47.037'	СЗ 74°	19
3-4	N60°34.217'; E41°47.017'	ЮЗ 26°	91
4-5	N60°34.173'; E41°46.974'	СЗ 71°	79
5-6	N60°34.186'; E41°46.892'	СЗ 55°	104
6-7	N60°34.218'; E41°46.798'	СЗ 84°	65
7-8	N60°34.222'; E41°46.727'	ЮЗ 19°	83
8-9	N60°34.180'; E41°46.697'	ЮВ 59°	133
9-10	N60°34.144'; E41°46.823'	ЮВ 87°	50
10-11	N60°34.142'; E41°46.877'	ЮВ 43°	54
11-12	N60°34.121'; E41°46.918'	ЮВ 80°	73
12-13	N60°34.114'; E41°46.996'	ЮВ 65°	129
13-14	N60°34.085'; E41°47.125'	СВ 35°	55
14-15	N60°34.109'; E41°47.160'	СЗ 25°	70
15-16	N60°34.144'; E41°47.127'	СЗ 74°	75
16-1	N60°34.155'; E41°47.048'	СЗ 4°	53

№ выдела	Ленты (круговой площадки) перечёта				
	№ ленты (площадки)	длина, м	ширина, м	радиус, м	площадь, га
9	1	200	20	-	0,21

ФИО Язмуратов Е.О.

Подпись



Дата составления документа 26.01.2018 г.

Телефон 89218300080

