



## 2. Инструментальное обследование лесного участка

2.1. Фактическая таксационная характеристика лесного насаждения соответствует (не соответствует) (нужное подчеркнуть) таксационному описанию.

2.2. Состояние насаждений: **с нарушенной устойчивостью**   
**с утраченной устойчивостью**

причины повреждения: Воздействие сильных ветров прошлых лет, повлекшие наклон более 10°, изгиб или вывал деревьев

Заселено (отработано) стволовыми вредителями:

Вид вредителя	Порода	Встречаемость (% заселенных деревьев)	Степень заселения лесного насаждения (слабая, средняя, сильная)
-	-	-	-

Повреждено огнём:

Вид пожара	Порода	Состояние корневых лап		Состояние корневой шейки		Подсушивание луба	
		% повреждённых огнём корней	% деревьев с данним повреждением	ожог корневой шейки по окружности (1/4; 2/4; 3/4; более 3/4)	% деревьев с данним повреждением	по окружности (1/4; 2/4; 3/4; более 3/4)	% деревьев с данним повреждением
-	-	-	-	-	-	-	-

Поражено болезнями:

Вид болезни	Порода	Встречаемость (% пораженных деревьев)	Степень поражения лесного насаждения (слабая, средняя, сильная)
-	-	-	-

2.3. Выборке подлежит – 40,3% деревьев,

в том числе:

ослабленных – 0,0%;

сильно ослабленных – 0,0%;

усыхающих – 0,0%;

свежего сухостоя – 0,0%;

свежего ветровала – 22,9%;

свежего бурелома – 11,8%;

старого ветровала – 0,0%;

старого бурелома – 0,0%;

старого сухостоя – 5,6%;

аварийных – 0,0%.

2.4. Полнота лесного насаждения после уборки деревьев, подлежащих рубке, составит: 0,5

Критическая полнота для данной категории лесных насаждений (водоохранная зона, особо ценные лесные массивы) не лимитируется

## ЗАКЛЮЧЕНИЕ

Лесной участок поврежденный ветровалом 2017 года входит в состав ООПТ «Лиственничный бор» и частично находится в границах водоохранной зоны реки Вага. С целью предотвращения негативных процессов или снижения ущерба от их воздействия, назначено:

Участковое лесничество	Квартал	Выдел	Площадь выдела, га	Вид мероприятия	Площадь мероприятия, га	Порода	Запас на выдел кбм	Крайние сроки проведения
Верховское	62	9	4,0	ВСП	4,0	С	1200	-

Ведомость перечета деревьев рекомендованных в рубку и абрис лесного участка прилагаются (приложение 2 и 3 к Акту).

Меры по обеспечению возобновления: -

Мероприятия, необходимые для предупреждения повреждения или поражения смежных насаждений: -

Сведения для расчёта степени повреждения:

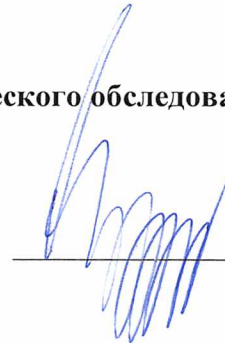
год образования старого сухостоя

основная причина повреждения древесины: воздействие сильных ветров прошлых лет, повлекшие наклон более 10°, изгиб или вывал деревьев

Дата проведения обследования 26.01.2018 г.

**Исполнитель работ по проведению лесопатологического обследования:**

Инженер



Язмурадов Е.О.

Приложение 1  
к Акту лесопатологического обследования

**Ведомость лесных участков с выявленными несоответствиями таксационным описаниям**

Субъект Российской Федерации Вологодская область  
Участковое лесничество Верховское

Лесничество (лесопарк) Верховажское  
Урочище (лесная дача) \_\_\_\_\_

Источник данных	Год проведения лесоустройства	Номер квартала	Номер выдела	Площадь выдела, га	Целевое назначение лесов	Категория защитных лесов	Номер лесопатологического выдела	Площадь лесопатологического выдела, га	Таксационная характеристика										Заложено пробных площадей	
									состав	порода	возраст, лет	средняя высота, м	средний диаметр, см	тип леса	тип условий местопрорастания	полнота	бонитет	запас, кубм/га	количество, шт.	общая площадь, га
ТО	2004	62	9	4,0	защитные	Водоохранная зона; особо ценные лесные массивы	-	-	7С3Л	С	70	21	20	С кис	КС	0,8	2	300	1	0,21
											Л		21							
Ф		62	9	4,0							10С ед. Е, ед. Л	С	70	21	20	С кис	КС	0,8		
									Л		21	20								
										Е	60	12	14							

Исполнитель работ по проведению лесопатологического обследования:  
ФИО Язмуратов Е.О.  
Дата составления документа 26.01.2018 г.

Подпись \_\_\_\_\_  
Телефон 89218300080



Приложение 1.1  
к Акту лесопатологического обследования

**Результаты проведения лесопатологического обследования лесных насаждений за январь 2018 г.**

Субъект Российской Федерации Вологодская область  
Участковое лесничество Верховское

Лесничество (лесопарк) Верховажское  
Урочище (лесная дача)

1	2	3	4	5	6	7	Таксационная характеристика									Распределение деревьев по категориям состояния, % от запаса											30	31	32	Назначенные мероприятия				
							8	9	10	11	12	13	14	15	16	17	18	19	20	21	22	23	24	25	26	27				28	29	33	34	
62	9	4	Защитные	Водоохранная зона; особо ценные лесные массивы	-	-	10С ед. Е, Л*	С	70	21	20					101	54,7	-	5,4	-	-	6	21,9	-	12	-	-	-	205, 215, 217	45,3	821	39,9	ВСП	4,0
							Е	60	12	14		С бр.	0,8	2	240	7	47,1	-	-	-	-	-	52,9	-	-	-		52,9		52,9				

Показатели, не соответствующие таксационному описанию отмечаются «\*».

Исполнитель работ по проведению лесопатологического обследования:

ФИО Язмуратов Е.О.

Дата составления документа 26.01.2018 г.

Подпись

Телефон 89218300080

*Язмуратов Е.О.*

**Ведомость перече́та деревьев назначенных в рубку**

**ВРЕМЕННАЯ ПРОБНАЯ ПЛОЩАДЬ №1**

Субъект Российской Федерации Вологодская область  
Лесничество (лесопарк) Верховажское Участковое лесничество Верховское Квартал 62  
Выдел 9 Лесопатологический выдел  
Площадь 4,0 га  
Номер очага вредных организмов \_\_\_\_\_ Размер пробной площади 0,21 га  
Таксационная характеристика:  
тип леса С бр.; состав 10С ед. Е. ед, Л; возраст 70; бонитет 2; полнота 0,8; запас на га 300;  
Время и причина ослабления лесного насаждения:  
Насаждение ослаблено воздействием сильных ветров прошлых лет, повлекших наклон более 10°, изгиб или вывал деревьев

Тип очага вредных организмов: эпизодический, хронический (подчеркнуть).  
Фаза развития очага вредных организмов: начальная, нарастания численности, собственно вспышка, кризис (подчеркнуть).  
Состояние лесного насаждения, намечаемые мероприятия:  
Насаждение сильно ослабленное.  
Рекомендуется проведение выборочной санитарной рубки.


Средневзвешенная категория состояния по породам:  
С – 2,6;  
Е – 2,4;  
Л – 3,26.

Общая по выделу – 2,67

Исполнитель работ по проведению лесопатологического обследования:

ФИО Язмуратов Е.О.

Дата составления документа 26.01.2018 г.

Подпись   
Телефон 89218300080

## ВЕДОМОСТЬ ПЕРЕЧЁТА ДЕРЕВЬЕВ

Порода: Сосна

Ступени толщины, см	Количество деревьев по категориям состояния, шт.															Всего деревьев по ступеням толщины				
	I	II	III	IV		V		VI			ветровал, бурелом			аварийные деревья			шт.	в том числе подлежит рубке, %		
				НЗ	З	НЗ	З	НЗ	З	О	НЗ	З	О	НЗ	З	О				
8	1	0	0	0	0	0	0	0	0	0	0	0	0	0	0	0	0	0	2	50,0
12	4	0	0	0	0	0	0	0	0	0	0	1	2	0	0	0	0	0	7	42,9
16	9	0	1	0	0	0	0	0	0	0	0	0	4	0	0	0	0	0	14	28,6
20	8	0	3	0	0	0	0	0	0	0	0	2	7	0	0	0	0	0	20	45,0
24	10	0	2	0	0	0	0	0	1	0	1	14	0	0	0	0	0	0	28	57,1
28	14	0	0	0	0	0	0	0	0	0	1	5	0	0	0	0	0	0	20	30,0
32	8	0	0	0	0	0	0	0	0	0	0	1	0	0	0	0	0	0	9	11,1
36	0	0	0	0	0	0	0	0	0	0	0	1	0	0	0	0	0	0	1	100,0
итого шт.	54	0	6	0	0	0	0	1	0	6	34	0	0	0	0	0	0	101		
итого % от запаса	54,7	0	5,4	0	0	0	0	1,1	0	4,9	33,9	0	0	0	0	0	0	100,0		39,9

Порода: Ель

Ступени толщины, см	Количество деревьев по категориям состояния, шт.															Всего деревьев по ступеням толщины				
	I	II	III	IV		V		VI			ветровал, бурелом			аварийные деревья			шт.	в том числе подлежит рубке, %		
				НЗ	З	НЗ	З	НЗ	З	О	НЗ	З	О	НЗ	З	О				
8	1	0	0	0	0	0	0	0	0	0	0	0	0	0	0	0	0	0	1	0,0
12	1	0	0	0	0	0	0	0	0	0	0	1	0	0	0	0	0	0	2	50,0
16	1	0	0	0	0	0	0	0	0	0	0	2	0	0	0	0	0	0	3	66,7
20	0	0	0	0	0	0	0	0	0	0	0	0	0	0	0	0	0	0	0	0,0
24	1	0	0	0	0	0	0	0	0	0	0	0	0	0	0	0	0	0	1	0,0
28	0	0	0	0	0	0	0	0	0	0	0	0	0	0	0	0	0	0	0	0,0
32	0	0	0	0	0	0	0	0	0	0	0	0	0	0	0	0	0	0	0	0,0
36	0	0	0	0	0	0	0	0	0	0	0	0	0	0	0	0	0	0	0	0,0
итого шт.	4	0	0	0	0	0	0	0	0	0	3	0	0	0	0	0	0	0	7	
итого % от запаса	57,7	0,0	0,0	0,0	0,0	0,0	0,0	0,0	0,0	0,0	42,3	0,0	0,0	0,0	0,0	0,0	0,0	100,0		42,3

Порода: Лиственница

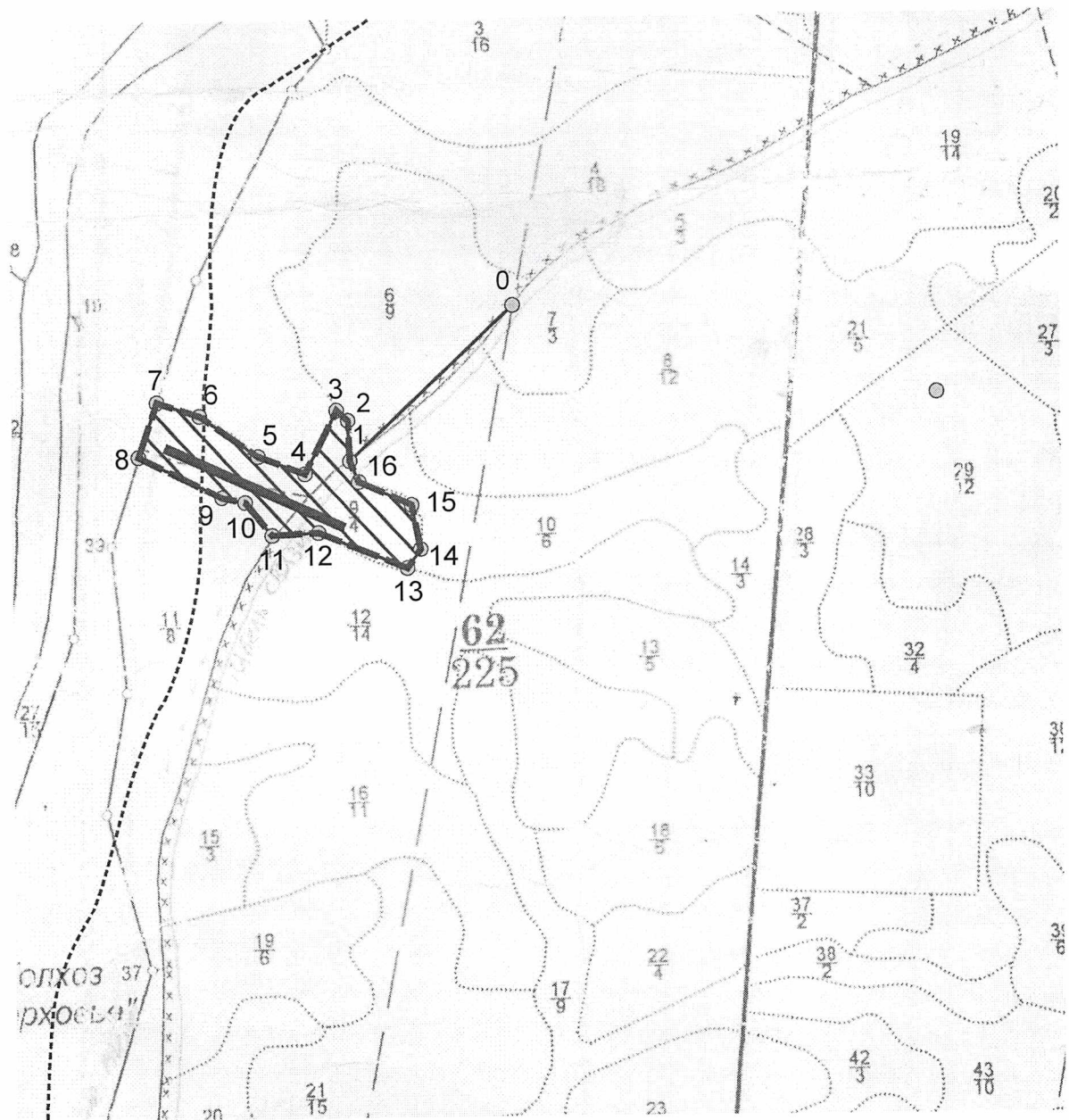
Ступени толщины, см	Количество деревьев по категориям состояния, шт.															Всего деревьев по ступеням толщины				
	I	II	III	IV		V		VI			ветровал, бурелом			аварийные деревья			шт.	в том числе подлежит рубке, %		
				НЗ	З	НЗ	З	НЗ	З	О	НЗ	З	О	НЗ	З	О				
8	0	0	0	0	0	0	0	0	0	0	0	0	0	0	0	0	0	0	0	0,0
12	0	0	0	0	0	0	0	0	0	0	0	0	0	0	0	0	0	0	0	0,0
16	0	0	0	0	0	0	0	0	0	0	0	0	0	0	0	0	0	0	0	0,0
20	0	0	0	0	0	0	0	0	0	0	0	0	0	0	0	0	0	0	0	0,0
24	0	0	0	0	0	0	0	0	0	0	0	0	0	0	0	0	0	0	0	0,0
28	0	0	0	0	0	0	0	0	0	0	0	0	0	0	0	0	0	0	0	0,0
32	1	0	0	0	0	0	0	0	0	0	0	0	0	0	0	0	0	0	1	0,0
36	0	0	0	0	0	0	0	0	0	0	1	0	0	0	0	0	0	0	1	100,0
итого шт.	1	0	0	0	0	0	0	0	0	0	1	0	0	0	0	0	0	0	2	
итого % от запаса	47,1	0,0	0,0	0,0	0,0	0,0	0,0	0,0	0,0	0,0	52,9	0,0	0,0	0,0	0,0	0,0	0,0	100,0		52,9



АБРИС

обследованных участков, в Верх-Олажском лесничестве  
Верховском участковом лесничестве,  
квартал 62 выдел 9

Масштаб 1:10000



Условные обозначения:



Границы обследуемого участка



Участок поврежденный воздействием сильных ветров, повлекшие наклон более 10°, изгиб или вывал деревьев;



Граница водоохранной зоны



Пробная площадь



Номера точек	Координаты	Румбы линий	Длина, м
0-1	N60°34.338'; E41°47.334'	ЮЗ 43°	391
1-2	N60°34.183'; E41°47.043'	СЗ 5°	58
2-3	N60°34.214'; E41°47.037'	СЗ 74°	19
3-4	N60°34.217'; E41°47.017'	ЮЗ 26°	91
4-5	N60°34.173'; E41°46.974'	СЗ 71°	79
5-6	N60°34.186'; E41°46.892'	СЗ 55°	104
6-7	N60°34.218'; E41°46.798'	СЗ 84°	65
7-8	N60°34.222'; E41°46.727'	ЮЗ 19°	83
8-9	N60°34.180'; E41°46.697'	ЮВ 59°	133
9-10	N60°34.144'; E41°46.823'	ЮВ 87°	50
10-11	N60°34.142'; E41°46.877'	ЮВ 43°	54
11-12	N60°34.121'; E41°46.918'	ЮВ 80°	73
12-13	N60°34.114'; E41°46.996'	ЮВ 65°	129
13-14	N60°34.085'; E41°47.125'	СВ 35°	55
14-15	N60°34.109'; E41°47.160'	СЗ 25°	70
15-16	N60°34.144'; E41°47.127'	СЗ 74°	75
16-1	N60°34.155'; E41°47.048'	СЗ 4°	53

№ выдела	Ленты (круговой площадки) перечёта				
	№ ленты (площадки)	длина, м	ширина, м	радиус, м	площадь, га
9	1	200	20	-	0,21

ФИО Язмурадов Е.О.

Подпись



Дата составления документа 26.01.2018 г.

Телефон 89218300080

