

УТВЕРЖДАЮ:

Должность Заместитель начальника
Ф.И.О. Сидельникова Д.А.
Дата 15.12.2017

Акт
лесопатологического обследования № 6/19

лесных насаждений Верховажского лесничества (лесопарка)
Вологодской области (субъект Российской Федерации)

Способ лесопатологического обследования: 1. Визуальный
2. Инструментальный

Место проведения:

Участковое лесничество	Урочище (дача)	Квартал (кварталы)	Выдел (выделы)	Площадь, га
Центральное	колхоз имени Петухова	24	8	20
		24	11	38
		24	15	12

Лесопатологическое обследование проведено на общей площади: 70,0 га.

Инструментальное обследование лесного участка

2.1. Фактическая таксационная характеристика лесного насаждения соответствует (не соответствует) (нужное подчеркнуть) таксационному описанию. Причины несоответствия: давность лесоустройства.

Ведомость лесных участков с выявленными несоответствиями таксационным описаниям приведена в приложении 1 к Акту.

2.2. Состояние насаждений: с нарушенной устойчивостью

с утраченной устойчивостью

причины повреждения:

изменение уровня грунтовых вод под действием почвенно-климатических факторов, воздействие сильных ветров, стволовые вредители, стволовые гнили.

Заселено (отработано) стволовыми вредителями:

Квартал	Выдел	Вид вредителя	Порода	Встречаемость (% заселённых деревьев)	Степень заселения лесного насаждения (слабая, средняя, сильная)
24	8	короед-типограф	Ель	0(отработано 19)	-
	ЛП выд. 11.1	Большой сосновый лубоед	Сосна	0(отработано 2)	-
		короед-типограф	Ель	0(отработано 10)	-
	ЛП выд. 11.2	короед-типограф	Ель	0(отработано 23)	-
		Большой сосновый лубоед	Сосна	0(отработано 20)	-
15	короед-типограф	Ель	0(отработано 17)	-	

Повреждено огнём:

Вид пожара	Порода	Состояние корневых лап		Состояние корневой шейки		Подсушивание луба	
		процент поврежденных огнем корней	процент деревьев с данным повреждением	ожог корневой — шейки по окружности (1/4; 2/4; 3/4; более 3/4)	процент деревьев с данным повреждением	по окружности и (1/4; 2/4; 3/4; более 3/4)	процент деревьев с данным повреждением

Поражено болезнями:

Квартал	Выдел	Вид болезни	Порода	Встречаемость (% поражённых деревьев)	Степень поражения лесного насаждения (слабая, средняя, сильная)	
24	8	Еловая губка	Ель	3	-	
		Ложный трутовик	Берёза	5	-	
		Трутовик скошенный	Берёза	3	-	
	ЛП выдел 11.1	Сосновая губка	Сосна	5	-	
		Серянка	Сосна	3	-	
		Еловая губка	Ель	3	-	
		Трутовик скошенный	Берёза	9	-	
		Ложный трутовик	Берёза	6	-	
	ЛП выдел 11.2	Настоящий трутовик	Берёза	3	-	
		Ложный осиновый трутовик	Осина	50	сильная	
	15	ЛП выдел 11.2	Еловая губка	Ель	3	-
			Сосновая губка	Сосна	4	-
		Ложный трутовик	Берёза	5	-	
		15	Сосновая губка	Сосна	3	-
			Серянка	Сосна	3	-
Окаймлённый трутовик			Ель	2	-	
Ложный трутовик			Берёза	6	-	
Трутовик скошенный	Берёза		6	-		
Ложный трутовик	Ольха	7	-			

2.3. Выборке подлежит: 35 % деревьев, (квартал 24, выдел 8)

в том числе:

ослабленных	0 % (причины назначения)	;
сильно ослабленных	4 % (причины назначения)	стволовые гнили;
усыхающих	2 % (причины назначения)	стволовые гнили;
свежего сухостоя	1 %;	

в том числе: свежего ветровала	1 %;	скс насаждения - 2,9	
свежего бурелома	2 %;	скс породы	Е-2,9
старого ветровала	6 %;		Б-2,89
в том числе: старого бурелома	12 %;		
старого сухостоя	7 %;		
аварийных	%.		

2.4. Полнота лесного насаждения после уборки деревьев, подлежащих рубке, составит 0,39
Критическая полнота для данной категории лесных насаждений составляет 0,5

2.3. Выборке подлежит: 37 % деревьев, (квартал 24, ЛП выдел 11.1)

в том числе:			
ослабленных	0 % (причины назначения)		;
сильно ослабленных	6 % (причины назначения)		стволовые гнили;
усыхающих	2 % (причины назначения)		стволовые гнили;
свежего сухостоя	2 %;		
в том числе: свежего ветровала	0 %;	скс насаждения - 2,36	
свежего бурелома	2 %;	скс породы	С-2,34
старого ветровала	1 %;		Е-2,39
в том числе: старого бурелома	14 %;		Б-2,35
старого сухостоя	10 %;		
аварийных	%.		

2.4. Полнота лесного насаждения после уборки деревьев, подлежащих рубке, составит 0,44
Критическая полнота для данной категории лесных насаждений составляет 0,3

2.3. Выборке подлежит: 47 % деревьев, (квартал 24, ЛП выдел 11.2)

в том числе:			
ослабленных	0 % (причины назначения)		;
сильно ослабленных	3 % (причины назначения)		стволовые гнили;
усыхающих	1 % (причины назначения)		стволовые гнили;
свежего сухостоя	2 %;		
в том числе: свежего ветровала	1 %;	скс насаждения - 3,06	
свежего бурелома	3 %;	скс породы	Е-3,09
старого ветровала	8 %;		Б-3,21
в том числе: старого бурелома	19 %;		С-2,94
старого сухостоя	10 %;		
аварийных	%.		

2.4. Полнота лесного насаждения после уборки деревьев, подлежащих рубке, составит 0,37
Критическая полнота для данной категории лесных насаждений составляет 0,5

2.3. Выборке подлежит: 34 % деревьев, (квартал 24, выдел 15)

в том числе:			
ослабленных	0 % (причины назначения)		;
сильно ослабленных	3 % (причины назначения)		стволовые гнили;
усыхающих	2 % (причины назначения)		стволовые гнили;
свежего сухостоя	2 %;		
в том числе: свежего ветровала	0 %;	скс насаждения - 2,33	
свежего бурелома	4 %;	скс породы	Е-1,96
старого ветровала	1 %;		Б-2,5
в том числе: старого бурелома	14 %;		С-2,48
старого сухостоя	8 %;		
аварийных	%.		

2.4. Полнота лесного насаждения после уборки деревьев, подлежащих рубке, составит 0,46
Критическая полнота для данной категории лесных насаждений составляет 0,3

Заклучение

С целью предотвращения негативных процессов или снижения ущерба от их воздействия назначено:

Участковое лесничество	Урочище (дача)	Квартал	Выдел	Площадь выдела, га	Вид мероприятия	Площадь, мероприятия, га	Порода	Запас на выдел, куб.м	Крайние сроки проведения
Центральное	к-з имени Петухова	24	8	20,0	ССР	20,0	Е,Б	3600	2018 год
			ЛП. выд 11.1	33,5	ВСП	33,5	С,Е,Б	4462	
			ЛП. выд 11.2	4,5	ССР	4,5	С,Е,Б	1080	
			15	12,0	ВСП	12,0	С,Б,Олс	1142	

Ведомость перечета деревьев, назначенных в рубку, и абрис лесного участка прилагаются (приложение 2 и 3 к Акту).

Меры по обеспечению возобновления: квартал 24, выдел 8 - дополнение ЛК ели (подрост 10Е (30) 2,0 м, 1000 шт/га, благонадёжный; квартал 24 ЛП выдел 11.2 - СЕВ (подрост 10Е (30) 3,0 м, 4000 шт/га, благонадёжный);

Мероприятия, необходимые для предупреждения повреждения или поражения смежных насаждений:

Согласно приложения I приказа Минприроды России № 367 от 27.06.2016 г. "Виды лесосечных работ", часть 4 пункт 9 подпункт 4. Очистка мест рубок от порубочных остатков должна проводиться одновременно с рубкой лесных насаждений и трелёвкой древесины. После проведения указанных работ допускается доочистка лесосек, сбор порубочных остатков в кучи и валы. Обязательному сжиганию подлежат порубочные остатки при проведении санитарных рубок в очагах вредных организмов, в которых они могут оказаться источником распространения инфекции или средой для её сохранения и заселения вторичными вредными организмами, если такие порубочные остатки не вывозятся в места их дальнейшей переработки. Согласно постановления Правительства РФ №607 от 20.05.2017 г. "Правила санитарной безопасности в лесах" пункт 16, в весенне-летний период не допускается хранение (оставление) в лесах заготовленной древесины более 30 дней без удаления коры (без окорки) или обработки пестицидами.

Конкретные сроки (даты) запрета хранения (оставления) в лесу неокоренной или не обработанной пестицидами заготовленной древесины по лесорастительным зонам и лесным районам устанавливаются согласно приложению №2. Заготовленная древесина, заселенная стволовыми вредителями, до их вылета должна быть обработана инсектицидами или окорена (кора должна быть уничтожена). При заселении заготовленной древесины стволовыми вредителями, в отношении которых применение мер защиты малоэффективно или невозможно, необходима срочная вывозка этой древесины из леса или ее переработка.

В насаждениях, сопредельных с выявленными при обследовании расстроенными и погибшими лесными участками необходимо организовать наблюдение за динамикой состояния древостоев, при обнаружении признаков негативных изменений - провести в них лесопатологическое обследование.

Сведения для расчёта степени повреждения:

год образования старого сухостоя 2010-2015 ;
основная причина повреждения древесины ИУГВ, воздействие сильных ветров, стволовые вредители, стволовые гнили.

Дата проведения обследований сентябрь 2017 года.

Исполнитель по проведению лесопатологического обследования:

Инженер-лесопатолог Филиала ФБУ "Рослесозащита" "Центр защиты леса Архангельской области":

ФИО Дудорова Е.В.

Подпись 

ФИО Скрипов А.В.

Подпись 

Ведомость лесных участков с выявленными несоответствиями таксационных описаний.

Источник данных	Год лесоустройства	Квартал	Выдел	Площадь, га	Целевое назначение земель	Категория защитных лесов	Номер лесопатологического выдела	Площадь лесопатологического выдела	Таксационная характеристика								Заложено пробных площадей						
									Состав	Порода	Возраст, лет	Средняя высота, м	Средний диаметр, см	Тип леса	Тип условный местопронзращения	Полнота	Бонитет	Запас м³/га	Количество, шт.	Общая площадь, га			
ТО	2007	24	8	20	эксплуатационные леса				5Е5В+С	Е	95	22	26	Ечер	ТР	0,6	3	240	3	0,67			
Ф				Б								21	20										
ТО			20	38					11	11.1	33,5	6С3Е1В	С	75	26	28	Скис	КС			0,7	1	360
													Е			25							
Ф			12	15					12	11.2	4,5	6С3Е1В+Ос	С	75	26	28	Скис	КС			0,7	1	360
													Е			18							
ТО			12	15					12	11.2	4,5	6С3Е1В	С	75	26	28	Скис	КС	0,7	1	360		
													Е			25						26	
Ф			12	15					12	11.2	4,5	6Е3С1В	С	75	19	22	Екис	КС	0,7	1	240		
													Б			24						26	
ТО			12	15					12	11.2	4,5	6С2Б2Олс	С	65	24	24	Скис	КС	0,7	1	280		
													Б			18						18	
Ф			12	15					12	11.2	4,5	6С3Е1ВедОлс	Олс			22	22	Скис	КС	0,7	1	280	
													С	65	25	28							
	12	15	12	11.2	4,5	6С3Е1ВедОлс	Е			20	20	Скис	КС	0,7	1	280							
							Б			25	30												

Примечание: ТО-таксационная характеристика; Ф-фактическая характеристика лесного насаждения.

Исполнитель работ по проведению лесопатологического обследования:

Инженер-лесопатолог Филиала ФБУ "Рослесозащита" "Центр защиты леса Архангельской области":

ФИО Дудорова Е.В. Подпись 

ФИО Скрипов А.В. Подпись 

тел. 8-818-2-61-33-74

Результаты проведения лесопатологического обследования лесных насаждений за

сентябрь 2017 года.
(месяц)

Субъект Российской Федерации Вологодская область. Лесничество (лесопарк) Верховажское

Участковое лесничество Центральное Урочище (лесная дача) Колхоз имени Петухова

Квартал	Выдел	Площадь, га	Целевое назначение лесов	Категория защитных лесов	№ лесопатологического выдела	Площадь лесопатологического выдела	Таксационная характеристика									Число деревьев на пробе, шт.	Распределение запаса насаждения по категориям состояния деревьев, % м ³											Признаки повреждения деревьев	Доля повреждения деревьев, %	Причина ослабления, повреждения	Подлежит рубке, %	Назначенные мероприятия				
							Состав	Порода	Возраст	Средняя высота, м	Средний диаметр, см	Тип леса	Полнота	Бонитет	Запас м ³ /га		Без признаков ослаблений	Ослабленные	Сильно ослабленные	Усыхающие	Свежий сухой	Старый сухой	Свежий ветровал	Старый ветровал	Свежий бурелом	Старый бурелом	Аварийные деревья					Вид	Площадь, га			
24	8	20.0	эксплуатационные леса				11.1	33,5	6*	Е	95	18*	20*	Е чер	0,5*	3	180*	176	25	29	11	1	0	10	1	10	2	11	206, 218, 217, 205, 614,801	35	822, 821, 343, 350	39	ССР	20,0		
									4*	Б		21	20					110	15	36	20	3	1	2	2	12	1	8								
									+	С		18*	20*					12	40	37	9	0	0	14	0	0	0									
	11	38.0					360	11.1	33,5	1	360	С кис	0,7	1	204	38	31	10	1	1	5	0	1	2	11	218, 217, 801, 832, 808	37	822, 821, 350, 371	29	ВСР	33,5					
															3	Е		18*	18*	177	40	25	13	0	1							7	1	1	2	10
															1	Б		25	24	34	12	47	38	0	0							0	0	0	0	3
	15	12.0					240*	11.2	4,5	1	240*	Е* кис	0,7	1	119	25	24	9	1	1	11	2	11	2	14	218, 206, 217, 614, 801, 832	47	822, 821, 343, 350	45	ССР	4,5					
															3	С*		24*	26*	52	29	24	9	0	2							11	0	1	1	23
															1	Б		20*	20*	20	17	23	21	0	7							0	0	6	7	19
							280				280	С кис	0,7	1	119	36	30	8	2	2	5	0	0	6	11	218, 217, 801, 832, 808	34	822, 821, 350, 371	28	ВСР	12,0					
															3*	Е*		20*	20*	91	51	26	11	0	0							6	0	1	0	5
															1*	Б		25*	30*	18	13	52	21	0	0							3	0	0	0	11
ед*			Олс		17*	16*									14	0	7	7	11	3	0	0	0	7	65											

Показатели, не соответствующие таксационному описанию отмечаются «*».

Исполнитель работ по проведению лесопатологического обследования:

Инженер-лесопатолог Филиала ФБУ "Рослесозащита" "Центр защиты леса Архангельской области":

Инженер-л. Скрипов А.В. Подпись 

ФИО Дудорова Е.В. Подпись 

Дата составления документа 09.10.2017 Телефон 8-818-2-61-33-74



Приложение 2
к акту лесопатологического обследования № _
Ведомость перечета деревьев назначенных в рубку

ВРЕМЕННАЯ ПРОБНАЯ ПЛОЩАДЬ № _1__

Субъект Российской Федерации: Вологодская область.
Лесничество (лесопарк): Верховажское, Центральное, к-з им.Петухова
Квартал: 24. Выдел: 8.
Площадь: 20 га.
Номер очага вредных организмов б/н. Размер пробной площади: 0,67 га.
Таксационная характеристика:
тип леса: Е чер; состав: бЕ4Б+С; возраст: 95 лет; бонитет: 3.
полнота: 0,5; запас на га: 180; возобновление: благонадежное, состав: 10Е, 1 тыс.шт. на га.
Время и причина ослабления лесного насаждения:

Причины повреждения: изменение уровня грунтовых вод под воздействием почвенно-климатических факторов, ветровал, бурелом.

Тип очага вредных организмов: .
Фаза развития очага вредных организмов:
Состояние лесного насаждения, намечаемые мероприятия:
Состояние насаждений: с нарушенной устойчивостью.
Намечаемое мероприятие: ССР.

Исполнитель работ по проведению лесопатологического обследования:
Инженер-лесопатолог Филиала ФБУ "Рослесозащита" "Центр защиты леса Архангельской области":

Скрипов А.В.

Дудорова Е.В.

Дата составления документа: 09.10.2017 года. Телефон: 8-818-2-61-33-74.

Оборотная сторона формы

ВЕДОМОСТЬ ПЕРЕЧЕТА ДЕРЕВЬЕВ

Лесничество **Верховажское** Квартал **24** Выдел **8** впп № **1** Площадь, га **0,67**

Порода: **Ель** Примечание: НЗ - незаселенное, З - заселенное, О - отработанное вредителями.

Ступени толщины, см	Количество деревьев по категориям состояния, шт.														Всего деревьев по ступеням толщины		
	I	II	III	IV		V		VI			ветровал, бурелом			шт.	в т.ч. подлежат рубке, %		
				НЗ	З	НЗ	З	НЗ	З	О	НЗ	З	О		шт.	%	
1	2	3	4	5	6	7	8	9	10	11	12	13	14	15	16	17	
8	7	3	1							1			3	15	4	27	
12	9	11	3							2			3	28	5	18	
16	10	10	4	1						3	1		4	33	9	27	
20	8	12	4	2			1			4	1		9	41	19	46	
24	8	6	2							4		2	8	30	15	50	
28	3	3									1		4	11	5	45	
32		2	1								1			4	2	50	
36	2	1											3	6	3	50	
40 и более	2	3	2							1				8	1	13	
Итого, %	28	29	10	2		1		9				22		176	63	36	

Порода: **Береза**

Ступени толщины, см	Количество деревьев по категориям состояния, шт.														Всего деревьев по ступеням толщины		
	I	II	III	IV		V		VI			ветровал, бурелом			шт.	в т.ч. подлежат рубке, %		
				НЗ	З	НЗ	З	НЗ	З	О	НЗ	З	О		шт.	%	
1	2	3	4	5	6	7	8	9	10	11	12	13	14	15	16	17	
8	5	2											2	9	2	22	
12	7	4	1			1					1		2	16	4	25	
16	7	3								1			4	15	5	33	
20	6	9	3							2	2		5	27	10	37	
24	4	8	4	1		1					1		4	23	9	39	
28	1	6	2	1									2	12	5	42	
32		1												1			
36		1	1										1	3	1	33	
40 и более		1	2										1	4	3	75	
Итого, %	27	32	12	2		2		3			23			110	39	35	

Порода: **Сосна**

Ступени толщины, см	Количество деревьев по категориям состояния, шт.														Всего деревьев по ступеням толщины		
	I	II	III	IV		V		VI			ветровал, бурелом			шт.	в т.ч. подлежат рубке, %		
				НЗ	З	НЗ	З	НЗ	З	О	НЗ	З	О		шт.	%	
1	2	3	4	5	6	7	8	9	10	11	12	13	14	15	16	17	
8																	
12	1													1			
16	2	1												3			
20	3	2	1											6			
24		1								1				2	1	50	
28																	
32																	
36																	
40 и более									8					12	1	8	
Итого, %	50	33	8					8						12	1	8	

Приложение 2
к акту лесопатологического обследования № __
Ведомость перечета деревьев назначенных в рубку

ВРЕМЕННАЯ ПРОБНАЯ ПЛОЩАДЬ № 1

Субъект Российской Федерации: Вологодская область.

Лесничество (лесопарк): Верховажское, Центральное, к-з им.Петухова

Квартал: 24. Выдел: 11. ЛП выдел 11.1.

Площадь: 33,5 га.

Номер очага вредных организмов б/н. Размер пробной площади: 0,75 га.

Таксационная характеристика:

тип леса: С кис; состав: 5С4Е1Б+Ос; возраст: 75 лет; бонитет: 1.

полнота: 0,7; запас на га: 360; возобновление: благонадежное, состав: 10Е, 4 тыс.шт. на га.

Время и причина ослабления лесного насаждения:

Причины повреждения: изменение уровня грунтовых вод под воздействием почвенно-климатических факторов, ветровал, бурелом.

Тип очага вредных организмов: .

Фаза развития очага вредных организмов:

Состояние лесного насаждения, намечаемые мероприятия:

Состояние насаждений: с нарушенной устойчивостью.

Намечаемое мероприятие: ВСП.

Исполнитель работ по проведению лесопатологического обследования:

Инженер-лесопатолог Филиала ФБУ "Рослесозащита" "Центр защиты леса Архангельской област

Скрипов А.В.

Дудорова Е.В.

Дата составления документа: 09.10.2017 года. Телефон: 8-818-2-61-33-74.

Оборотная сторона формы

ВЕДОМОСТЬ ПЕРЕЧЕТА ДЕРЕВЬЕВ

Лесничество **Верховажское** Квартал **24** Выдел **11.1** ВПП № **1** Площадь, га **0,75**
 Порода: **Сосна** Примечание: НЗ - незаселенное, З - заселенное, О - отработанное вредителями.

Ступени толщины, см	Количество деревьев по категориям состояния, шт.													Всего деревьев по ступеням толщины		
	I	II	III	IV		V		VI			ветровал, бурелом			шт.	в т.ч. подлежат рубке, %	
				НЗ	З	НЗ	З	НЗ	З	О	НЗ	З	О		шт.	%
1	2	3	4	5	6	7	8	9	10	11	12	13	14	15	16	17
8														2	2	100
12			1											4	7	88
16		1	2	2		1					6	1		7	17	85
20		2	5	3		2	2				2	1	1	14	27	84
24	5	6	7	1			1				5	2	1	9	23	62
28	16	9												5	8	25
32	9	8	2											1	20	10
36	9	10											1	20	1	5
40 и более	16	11	4											2	33	12
Итого, %	27	23	10	3		3		11			23			204	91	45

Порода: **Ель**

Ступени толщины, см	Количество деревьев по категориям состояния, шт.													Всего деревьев по ступеням толщины		
	I	II	III	IV		V		VI			ветровал, бурелом			шт.	в т.ч. подлежат рубке, %	
				НЗ	З	НЗ	З	НЗ	З	О	НЗ	З	О		шт.	%
1	2	3	4	5	6	7	8	9	10	11	12	13	14	15	16	17
8	12	7	3	1							6			1	30	27
12	14	8	4								3	1		3	7	21
16	13	9	1								5			4	9	28
20	14	6	2	1			2				1		1	5	11	34
24	7	5									3			3	6	33
28	3	1	1								2	1		1	5	56
32	3	3	1										1	1	3	33
36	1	1												2		
40 и более	5	3	3											1	12	17
Итого, %	41	24	8	1		1		11			13			177	51	29

Порода: **Береза**

Ступени толщины, см	Количество деревьев по категориям состояния, шт.													Всего деревьев по ступеням толщины		
	I	II	III	IV		V		VI			ветровал, бурелом			шт.	в т.ч. подлежат рубке, %	
				НЗ	З	НЗ	З	НЗ	З	О	НЗ	З	О		шт.	%
1	2	3	4	5	6	7	8	9	10	11	12	13	14	15	16	17
8	1	2												3		
12	2													2		
16	1	1												1	3	33
20	2	2												4		
24		2	1											3	1	33
28	1	3	1											1	6	33
32		2												2		
36		1												1		
40 и более		4	6											10	4	40
Итого, %	21	50	24								6			34	8	24

Порода: **Осина**

Ступени толщины, см	Количество деревьев по категориям состояния, шт.													Всего деревьев по ступеням толщины		
	I	II	III	IV		V		VI			ветровал, бурелом			шт.	в т.ч. подлежат рубке, %	
				НЗ	З	НЗ	З	НЗ	З	О	НЗ	З	О		шт.	%
1	2	3	4	5	6	7	8	9	10	11	12	13	14	15	16	17
8																
12																
16																
20	1	1												2		
24																
28		2												2		
32																
36			2											2	2	100
40 и более			6											6	4	67
Итого, %	8	25	67											12	6	50

Приложение 2
к акту лесопатологического обследования № _
Ведомость перечета деревьев назначенных в рубку

ВРЕМЕННАЯ ПРОБНАЯ ПЛОЩАДЬ № _1__

Субъект Российской Федерации: Вологодская область.
Лесничество (лесопарк): Верховажское, Центральное, к-з им.Петухова
Квартал: 24. Выдел: 11. ЛП выдел 11.2
Площадь: 4,5 га.
Номер очага вредных организмов б/н. Размер пробной площади: 0,32 га.
Таксационная характеристика:
тип леса: С кис; состав: 6ЕЗС1Б; возраст: 75 лет; бонитет: 1.
полнота: 0,7; запас на га: 240; возобновление: благонадежное, состав: 10Е, 4 тыс.шт. на га.
Время и причина ослабления лесного насаждения:

Причины повреждения: изменение уровня грунтовых вод под воздействием почвенно-климатических факторов, ветровал, бурелом.

Тип очага вредных организмов: .
Фаза развития очага вредных организмов:
Состояние лесного насаждения, намечаемые мероприятия:
Состояние насаждений: с нарушенной устойчивостью.
Намечаемое мероприятие: ССР.

Исполнитель работ по проведению лесопатологического обследования:
Инженер-лесопатолог Филиала ФБУ "Рослесозащита" "Центр защиты леса Архангельской област
Скрипов А.В.
Дудорова Е.В.
Дата составления документа: 09.10.2017 года. Телефон: 8-818-2-61-33-74.

Оборотная сторона формы

ВЕДОМОСТЬ ПЕРЕЧЕТА ДЕРЕВЬЕВ

Лесничество **Верховажское** Квартал **24** Выдел **11.2** ВПП № **1** Площадь, га **0,32**
 Порода: **Ель** Примечание: НЗ - незаселенное, З - заселенное, О - отработанное вредителями.

Ступени толщины, см	Количество деревьев по категориям состояния, шт.													Всего деревьев по ступеням толщины в т.ч. подлежат рубке, %		
	I	II	III	IV		V		VI			ветровал, бурелом			шт.	шт. %	
				НЗ	З	НЗ	З	НЗ	З	О	НЗ	З	О		шт.	%
1	2	3	4	5	6	7	8	9	10	11	12	13	14	15	16	17
8	4	1								2			3	10	5	50
12	3		1										2	6	2	33
16	7	5	3	1						2	1		5	24	9	38
20	8	5	1				1			4	1	1	8	29	16	55
24	5	7	2	1						3		1	7	26	12	46
28	3	3	1							2		1	4	14	8	57
32	1	1												2		
36	1									1			1	3	2	67
40 и более	1	2	1										1	5	1	20
Итого, %	28	20	8	2		1		12			30			119	55	46

Порода: **Сосна**

Ступени толщины, см	Количество деревьев по категориям состояния, шт.													Всего деревьев по ступеням толщины в т.ч. подлежат рубке, %		
	I	II	III	IV		V		VI			ветровал, бурелом			шт.	шт. %	
				НЗ	З	НЗ	З	НЗ	З	О	НЗ	З	О		шт.	%
1	2	3	4	5	6	7	8	9	10	11	12	13	14	15	16	17
8													1	2	1	50
12		1											4	8	6	75
16			2							2			6	12	8	67
20	2	1	1							1		1	6	12	8	67
24	3	1											4	8	4	50
28	2	2	1			1				2			2	10	6	60
32	2													2		
36	1	2												3		
40 и более	2	2	1							1			1	7	3	43
Итого, %	23	17	10			2		12			37			52	28	54

Порода: **Береза**

Ступени толщины, см	Количество деревьев по категориям состояния, шт.													Всего деревьев по ступеням толщины в т.ч. подлежат рубке, %		
	I	II	III	IV		V		VI			ветровал, бурелом			шт.	шт. %	
				НЗ	З	НЗ	З	НЗ	З	О	НЗ	З	О		шт.	%
1	2	3	4	5	6	7	8	9	10	11	12	13	14	15	16	17
8																
12	1		1			1					1		1	5	3	60
16	3	1												4		
20	2	1												4	1	25
24		1	1											2		
28		1												1	2	50
32																
36		1	1											1	3	67
40 и более																
Итого, %	30	25	15			5					25			20	7	35

Приложение 2
к акту лесопатологического обследования № __
Ведомость перечета деревьев назначенных в рубку

ВРЕМЕННАЯ ПРОБНАЯ ПЛОЩАДЬ № 1

Субъект Российской Федерации: Вологодская область.
Лесничество (лесопарк): Верховажское, Центральное, к-з им.Петухова
Квартал: 24. Выдел: 15.
Площадь: 12,0 га.
Номер очага вредных организмов б/н. Размер пробной площади: 0,40 га.
Таксационная характеристика:
тип леса: С кис; состав: 5С4Е1Б+Олс; возраст: 65 лет; бонитет: 1.
полнота: 0,7; запас на га: 280; возобновление: благонадежное, состав: 10Е, 3 тыс.шт. на га.
Время и причина ослабления лесного насаждения:

Причины повреждения: изменение уровня грунтовых вод под воздействием почвенно-климатических факторов, ветровал, бурелом.

Тип очага вредных организмов: .
Фаза развития очага вредных организмов:
Состояние лесного насаждения, намечаемые мероприятия:
Состояние насаждений: с нарушенной устойчивостью.
Намечаемое мероприятие: ВСП.

Исполнитель работ по проведению лесопатологического обследования:
Инженер-лесопатолог Филиала ФБУ "Рослесозащита" "Центр защиты леса Архангельской области":
Скрипов А.В. _____
Дудорова Е.В. _____
Дата составления документа: 09.10.2017 года. Телефон: 8-818-2-61-33-74.

Оборотная сторона формы

ВЕДОМОСТЬ ПЕРЕЧЕТА ДЕРЕВЬЕВ

Лесничество **Верховажское** Квартал **24** Выдел **15** ВПП № **1** Площадь, га **0,40**
 Порода: **Сосна** Примечание: НЗ - незаселенное, З - заселенное, О - оработанное вредителями.

Ступени толщины, см	Количество деревьев по категориям состояния, шт.													Всего деревьев по ступеням толщины в т.ч. подлежат рубке, %										
	I			II			III			IV			V			VI			ветровал, бурелом			шт.	шт.	%
	НЗ	З	О	НЗ	З	О	НЗ	З	О	НЗ	З	О	НЗ	З	О	НЗ	З	О						
1	2	3	4	5	6	7	8	9	10	11	12	13	14	15	16	17								
8										1				1	1	100								
12			1							1				2	4	75								
16		1	1	2						4				3	11	82								
20	1	2	3	1		1	1			4		1	3	17	11	65								
24	8	6	1			1	1			3	3	2	5	30	16	53								
28	2	1		2						1	1	1	4	12	9	75								
32	3	3	1											7										
36	8	6									1			2	17	3	18							
40 и более	9	8	3											20	2	10								
Итого, %	26	23	8	4		3		12			24			119	54	45								

Порода: **Ель**

Ступени толщины, см	Количество деревьев по категориям состояния, шт.													Всего деревьев по ступеням толщины в т.ч. подлежат рубке, %										
	I			II			III			IV			V			VI			ветровал, бурелом			шт.	шт.	%
	НЗ	З	О	НЗ	З	О	НЗ	З	О	НЗ	З	О	НЗ	З	О	НЗ	З	О						
1	2	3	4	5	6	7	8	9	10	11	12	13	14	15	16	17								
8	8	3								2				13	2	15								
12	9	5	1											16	1	6								
16	12	6												19	1	5								
20	8	4	2							2				17	3	18								
24	5	2												8	2	25								
28	3													5	2	40								
32		1												1										
36	2													2										
40 и более	4	3	2							1				10	2	20								
Итого, %	56	26	5					5			7			91	13	14								

Порода: **Береза**

Ступени толщины, см	Количество деревьев по категориям состояния, шт.													Всего деревьев по ступеням толщины в т.ч. подлежат рубке, %										
	I			II			III			IV			V			VI			ветровал, бурелом			шт.	шт.	%
	НЗ	З	О	НЗ	З	О	НЗ	З	О	НЗ	З	О	НЗ	З	О	НЗ	З	О						
1	2	3	4	5	6	7	8	9	10	11	12	13	14	15	16	17								
8																								
12														2										
16	1		1											1										
20		1												4	2	50								
24	1	1								1				4										
28	2	2																						
32																								
36		1												2	1	50								
40 и более		3	2											5	2	40								
Итого, %	22	44	17					6			11			18	5	28								

Порода: **Ольха серая**

Ступени толщины, см	Количество деревьев по категориям состояния, шт.													Всего деревьев по ступеням толщины в т.ч. подлежат рубке, %										
	I			II			III			IV			V			VI			ветровал, бурелом			шт.	шт.	%
	НЗ	З	О	НЗ	З	О	НЗ	З	О	НЗ	З	О	НЗ	З	О	НЗ	З	О						
1	2	3	4	5	6	7	8	9	10	11	12	13	14	15	16	17								
8														1	1	100								
12		2				1								4	2	50								
16			1								1			5	4	80								
20				1										3	3	100								
24														1	1	100								
28																								
32																								
36																								
40 и более																								
Итого, %		14	7	7		7								64	14	79								


Абрис участка

Масштаб 1:1 000



N выдела	Ленты (круговой площадки) перечеа				
	№ ленты	Длина, м	Ширина, м	Радиус, м	Площадь, га
8	1	240	10		0,24
8	2	210	10		0,21
8	3	220	10	-	0,22

Условные обозначения:

 обследованная площадь

 сплошная санитарная рубка

 линия перечета

Исполнитель работ по проведению лесопатологического обследования:

Инженер-лесопатолог Филиала ФБУ "Рослесозащита" "Центр защиты леса Архангельской области":
Дудорова Е.В.

Скрипов А.В.

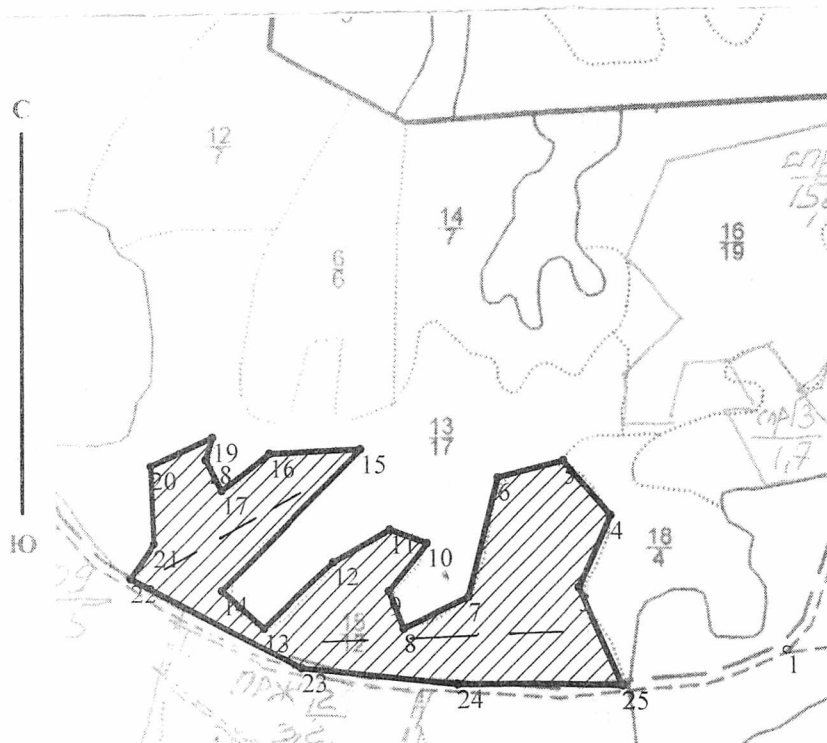
Дата составления документа: 09.10.2017 года. Телефон: 8-818-2-61-33-74.

Номера точек	Координаты
1	60,35674/41,72001
2	60,35674/41,72002
3	60,35600/41,71866
4	60,35475/41,71766
5	60,35406/41,71432
6	60,35361/41,71432
7	60,35357/41,71269
8	60,35287/41,71089
9	60,35132/41,70932
10	60,35041/41,71014
11	60,35173/41,71252
12	60,35163/41,71347
13	60,35115/41,71381
14	60,35078/41,71204
15	60,35008/41,71116
16	60,34978/41,71007
17	60,34914/41,71095
18	60,34914/41,71184
19	60,34991/41,71394
20	60,35062/41,71428
21	60,35092/41,72544
22	60,35035/41,71645
23	60,34978/41,71686
24	60,34981/41,71795
25	60,35008/41,71795
26	60,35041/41,71944
27	60,34985/41,72005
28	60,35032/41,72046
29	60,35022/41,72121
30	60,34937/41,72080
31	60,34921/41,72019
32	60,34820/41,71985
33	60,34843/41,72107
34	60,34796/41,72263
35	60,34843/41,72379
36	60,34927/41,72351
37	60,34981/41,72250
38	60,35109/41,72060
39	60,35109/41,72061
40	60,35132/41,71564
41	60,35220/41,71761
42	60,35247/41,71761
43	60,35294/41,71971
44	60,35310/41,71896
45	60,35250/41,71652
46	60,35310/41,71557
47	60,35307/41,71476
48	60,35223/41,71476
49	60,35196/41,71381
50	60,35243/41,71306
51	60,35290/41,71306
52	60,35321/41,71401
53	60,35321/41,71476
54	60,35368/41,71584
55	60,35381/41,71659
56	60,35418/41,71754
57	60,35566/41,71903
58	60,35526/41,72039
59	60,35674/41,72001

1-2	C3 50°29'16"	3,8
2-3	Ю3 47°5'51"	115,5
3-4	Ю3 27°3'51"	149,4
4-5	Ю3 74°18'29"	178,9
5-6	Ю3 4°10'53"	62,2
6-7	C3 88°5'21"	90,7
7-8	Ю3 54°2'56"	128,8
8-9	Ю3 25°46'39"	201,5
9-10	ЮВ 24°49'27"	90
10-11	СВ 46°11'43"	200,9
11-12	ЮВ 72°37'57"	50,6
12-13	ЮВ 14°1'30"	56,1
13-14	Ю3 71°47'49"	111,3
14-15	Ю3 35°3'5"	86,8
15-16	Ю3 63°58'41"	68,9
16-17	ЮВ 30°5'35"	87,4
17-18	ЮВ 90°0'0"	60,4
18-19	СВ 52°12'5"	152,9
19-20	СВ 9°15'54"	75,1
20-21	СВ 77°43'31"	71,1
21-22	ЮВ 40°42'31"	71,8
22-23	ЮВ 9°4'58"	76,6
23-24	СВ 87°8'6"	60,5
24-25	СВ 11°45'31"	37,1
25-26	СВ 72°14'29"	79,3
26-27	ЮВ 26°5'43"	85,9
27-28	СВ 23°49'16"	71,1
28-29	ЮВ 54°26'24"	39
29-30	Ю3 19°2'35"	88
30-31	Ю3 66°1'12"	29,8
31-32	Ю3 17°28'28"	115,7
32-33	СВ 85°31'45"	97
33-34	ЮВ 56°17'17"	81,7
34-35	СВ 48°41'30"	82,5
35-36	С3 11°18'3"	92,5
36-37	С3 43°30'27"	83,4
37-38	С3 28°16'51"	156,2
38-39	Ю3 80°40'31"	195,9
39-40	С3 52°48'46"	117,6
40-41	СВ 49°18'53"	155,4
41-42	СВ 3°34'24"	24,2
42-43	СВ 69°11'24"	127,7
43-44	С3 68°26'34"	61,7
44-45	Ю3 62°16'52"	136,5
45-46	С3 33°5'23"	83
46-47	Ю3 88°9'3"	46,9
47-48	ЮВ 9°4'58"	76,6
48-49	Ю3 56°49'53"	88,4
49-50	С3 29°43'28"	73,1
50-51	СВ 14°39'53"	65,6
51-52	СВ 66°25'49"	64,3
52-53	ЮВ 55°28'10"	29,3
53-54	СВ 50°30'15"	99,8
54-55	СВ 74°27'49"	56,4
55-56	СВ 44°16'8"	86,6
56-57	СВ 23°49'16"	142,1
57-58	ЮВ 46°47'6"	101,6
58-59	С3 3°42'19"	163,6

Абрис участка

Масштаб 1:1 000




1-2	ЮЗ 77°54'57"	226
2-3	СЗ 24°19'24"	139,4
3-4	СВ 23°56'41"	104,2
4-5	СЗ 41°9'45"	96,4
5-6	ЮЗ 76°25'7"	90,1
6-7	ЮЗ 14°1'30"	162,1
7-8	ЮЗ 65°50'12"	96
8-9	СЗ 22°5'34"	52,2
9-10	СВ 38°58'4"	81,7
10-11	СЗ 70°0'6"	53
11-12	ЮЗ 60°43'51"	86,6
12-13	ЮЗ 47°22'56"	127,3
13-14	СЗ 49°7'16"	73,9
14-15	СВ 44°58'35"	262,9
15-16	ЮЗ 87°52'37"	122,4
16-17	ЮЗ 52°40'23"	79,8
17-18	СЗ 27°23'17"	46
18-19	СВ 17°30'43"	30,1
19-20	ЮЗ 66°24'28"	90,7
20-21	ЮВ 2°31'26"	102,9
21-22	ЮЗ 34°5'33"	56,6
22-23	ЮВ 62°48'57"	258,1
23-24	ЮВ 83°47'29"	209,7
24-25	ЮВ 89°13'11"	222,1

N выдела	Ленты (круговой площадки) перече́та				
	№ ленты	Длина, м	Ширина, м	Радиус, м	Площадь, га
15	1	200	20	-	0,40

Условные обозначения:

 обследованная площадь

 выборочная санитарная рубка

 линия пере́чета

Исполнитель работ по проведению лесопатологического обследования:

Инженер-лесопатолог Филиала ФБУ "Рослесозащита" "Центр защиты леса Архангельской области":
Дудорова Е.В.

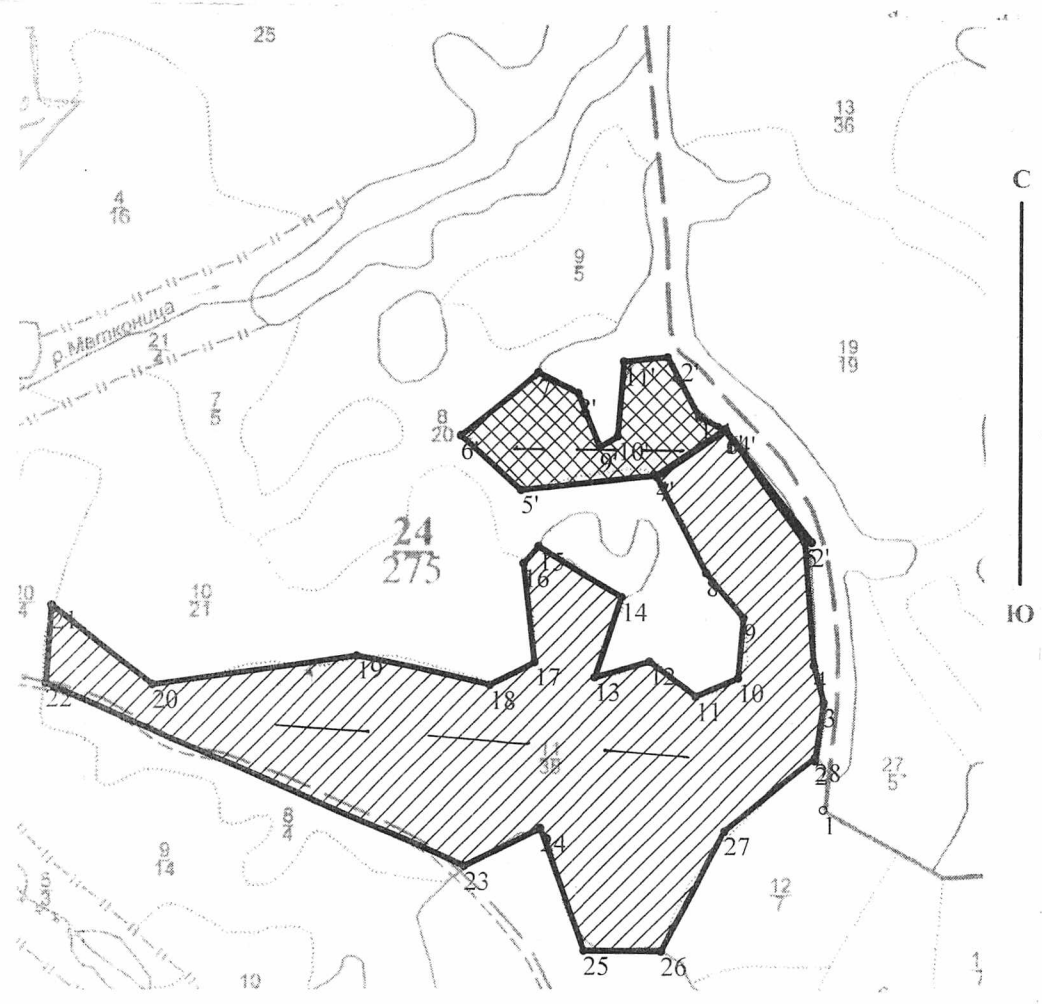
Скрипов А.В.

Дата составления документа: 09.10.2017 года. Телефон: 8-818-2-61-33-74.

Номера точек	Координаты
1	60,33983/41,73994
2	60,33923/41,73601
3	60,34037/41,73479
4	60,34108/41,73540
5	60,34185/41,73404
6	60,34158/41,73268
7	60,34037/41,73227
8	60,33983/41,73064
9	60,34020/41,73010
10	60,34091/41,73085
11	60,34091/41,73010
12	60,34050/41,72874
13	60,33973/41,72725
14	60,34020/41,72623
15	60,34182/41,72922
16	60,34182/41,72705
17	60,34135/41,72596
18	60,34161/41,72541
19	60,34198/41,72541
20	60,34158/41,72419
21	60,34054/41,72419
22	60,34013/41,72365
23	60,33940/41,72705
24	60,33913/41,73125
25	60,33923/41,73601




Абрис участка

Масштаб 1:1 000



N выдела	Ленты (круговой площадки) перечеа				
	№ ленты	Длина, м	Ширина, м	Радиус, м	Площадь, га
11,1	1	375	20		0,75
11,2	2	160	20		0,32

Условные обозначения:

-  выборочная санитарная рубка
-  сплошная санитарная рубка
-  линия перечета

Исполнитель работ по проведению лесопатологического обследования:
Инженер-лесопатолог Филиала ФБУ "Рослесозащита" "Центр защиты леса Архангельской области":
Дудорова Е.В.

Скрипов А.В.

Дата составления документа: 09.10.2017 года. Телефон: 8-818-2-61-33-74.

Номера точек	Координаты
1	60,34660/41,72642
2	60,34727/41,72608
3	60,34798/41,72622
4	60,34862/41,72574
5	60,35020/41,72540
6	60,35171/41,72261
7	60,35094/41,72112
8	60,34986/41,72248
9	60,34912/41,72363
10	60,34838/41,72397
11	60,34801/41,72268
12	60,34842/41,72119
13	60,34825/41,71976
14	60,34922/41,72038
15	60,34986/41,71793
16	60,34966/41,71746
17	60,34835/41,71800
18	60,34801/41,71678
19	60,34828/41,71291
20	60,34774/41,70741
21	60,34868/41,70435
22	60,34753/41,70434
23	60,34532/41,71605
24	60,34610/41,71820
25	60,34452/41,72044
26	60,34452/41,72207
27	60,34640/41,72425
28	60,34660/41,72642
1	60,34660/41,72642
2	60,35020/41,72540
3	60,35171/41,72261
4	60,35094/41,72112
5	60,35060/41,71739
6	60,35144/41,7156
7	60,35215/41,71753
8	60,35208/41,71868
9	60,35134/41,7199
10	60,35161/41,72004
11	60,35238/41,71990
12	60,35258/41,72105
13	60,35184/41,72214
14	60,34660/41,72642

1-2	C3 9°46'14"	64,9
2-3	CB 8°7'13"	78
3-4	C3 15°14'14"	50,3
4-5	C3 4°41'34"	161,6
5-6	C3 35°35'6"	181,7
6-7	Ю3 56°16'39"	111,3
7-8	ЮВ 27°43'46"	142,1
8-9	ЮВ 40°23'29"	78,2
9-10	Ю3 4°45'28"	79,7
10-11	Ю3 67°2'33"	62,2
11-12	C3 53°5'47"	77,1
12-13	Ю3 73°7'19"	76
13-14	CB 18°24'50"	111,6
14-15	C3 59°30'13"	130,4
15-16	Ю3 41°57'8"	29,7
16-17	ЮВ 6°45'28"	131,1
17-18	Ю3 62°33'49"	67
18-19	C3 77°27'22"	182,8
19-20	Ю3 82°11'2"	275,8
20-21	C3 51°46'1"	171,1
21-22	Ю3 3°38'51"	103,9
22-23	ЮВ 66°33'30"	610
23-24	CB 63°24'24"	113,3
24-25	ЮВ 20°16'29"	171,7
25-26	ЮВ 90°0'0"	103,6
26-27	CB 27°47'42"	179,5
27-28	CB 51°18'21"	155,3
1-2'	C3 2°45'28"	351,9
-3'	C3 38°8'14"	188,4
3'-4'	Ю3 56°40'13"	110,8
4'-5'	Ю3 83°44'49"	182,2
5'-6'	C3 48°59'37"	106,9
6'-7'	CB 51°3'8"	132,6
7'-8'	ЮВ 63°58'49"	60,3
8'-9'	ЮВ 22°9'7"	77,1
9'-10'	CB 58°33'7"	27,9
10'-11'	CB 4°37'55"	98,2
11'-12'	CB 83°30'44"	58,6
12'-13'	ЮВ 28°27'25"	88,8
13'-14'	ЮВ 63°25'6"	38,4

**ФЕДЕРАЛЬНОЕ АГЕНТСТВО ЛЕСНОГО
ХОЗЯЙСТВА (РОСЛЕСХОЗ)**

ФИЛИАЛ ФЕДЕРАЛЬНОГО БЮДЖЕТНОГО УЧРЕЖДЕНИЯ
«РОССИЙСКИЙ ЦЕНТР ЗАЩИТЫ ЛЕСА»
«ЦЕНТР ЗАЩИТЫ ЛЕСА
АРХАНГЕЛЬСКОЙ ОБЛАСТИ»

Россия, 163062, г.Архангельск, ул. Никитова, д. 13
ИНН / КПП 7727156317 / 290102001.
Телефон (8182) 61-33-74, 61-16-40, 61-24-65
Т/факс (8182) 61-40-02 Sanles1@mail.ru

Начальнику Департамента лесного
комплекса Вологодской области

Маркову Р.Б.

От 13.10.2017 г. № 04-06/916

«О результатах лесопатологического обследования»

Уважаемый Роман Борисович!

Сообщаем Вам, что в сентябре 2017 г. специалистами филиала ФБУ «Рослесозащита» - «ЦЗЛ Архангельской области» по договору с Верховажский лесхоз-филиал САУ лесного хозяйства ВО «Вологдалесхоз» было проведено текущее лесопатологическое обследование лесных участков в кв.24 выд.8,11,15 Центрального участкового лесничества леса к-за им. Петухова Верховажского территориального отдела – государственного лесничества Департамента лесного комплекса Вологодской области.

Направляем итоговые материалы указанного лесопатологического обследования вышеперечисленных участков (прилагаются).

Приложения:

1. Акт лесопатологического обследования лесных участков Верховажского территориального отдела – государственного лесничества Департамента лесного комплекса Вологодской области – на 4 листах;
2. Абрис участка – на 3 листах;
3. Результаты проведения лесопатологического обследования лесных насаждений за сентябрь 2017 года – на 1 листе;
4. Ведомость перечета деревьев, назначенных в рубку – на 4 листах;
5. Ведомость лесных участков с выявленными несоответствиями таксационных описаний – на 1 листе.

Директор



В.П. Ратенков

Исп: Скрипов Андрей Валентинович
(8182)61-33-74

УПРАВЛЕНИЕ ПО ЛЕСНОМУ ХОЗЯЙСТВУ
ДЕПАРТАМЕНТА ЛЕСНОГО КОМПЛЕКСА
ВОЛОГОДСКОЙ ОБЛАСТИ
Вх. № ВХ.03 - 5988/17
от 16* 10 2017

ТАКСАЦИОННОЕ ОПИСАНИЕ

Приложение 2

Лист 1

Верховажский Л-ВО

к-з им. Петухова

Квартал: 24 Целевое назначение: Эксплуатационные леса

№	Пло-Щади	Состав, Подлесок	Я	Э	Л	В	В	Д	К	Г	Б	Тип	П	Запас сырой	рост.	К	Запас на выделе, м3	Хозяйственное
в	о	ы	о	д	д	е	в	л	ы	и	л	р	о	леса	о	леса, м3	л	И
д	д	г	а	п	о	ч	в	а	р	и	о	м	в	в	и	т	н	а
е	в	л	ы	а	д	и	в	ы	д	е	л	а	т	е	о	о	т	л
а	д	и	в	ы	д	е	л	а	т	е	о	о	т	л	а	т	е	о
а	д	и	в	ы	д	е	л	а	т	е	о	о	т	л	а	т	е	о

8/0	20.0	5Е5В+С	1	Е	95	22.0	26	5	3	3	Е	чер	0.6	240	4800	2400	1	200	200
				Б		21.0	20				тр				2400	2			
				+С															

подрост:10Е возраст 30лет, Н=2.0м 1.0тыс.шт/га
селекционная оценка:Нормальные

11/0	38.0	6С3Е1В	1	С	75	26.0	28	4	2	1	С	кис	0.7	360	13680	8208			
				Е		25.0	26				к	с				4104			
				Б		25.0	24									1368			

подрост:10Е возраст 30лет, Н=3.0м 4.0тыс.шт/га
селекционная оценка:Нормальные

15/0	12.0	6С2В2Олс	1	С	65	24.0	24	4	2	1	С	кис	0.7	280	3360	2016			
				Б		18.0	18				к	с				672			
				Олс		22.0	22									672			

подрост:10Е возраст 35лет, Н=4.0м 3.0тыс.шт/га
селекционная оценка:Нормальные

Итого по категории защитности																	
70.0													21840		200		200
													С	10224			

Е 6504
Б 4440
ОЛС 672

200

200

21840

С 10224
Е 6504
Б 4440
ОЛС 672

Итого по кварталу
70.0