

УТВЕРЖДАЮ:

Должность

Ф.И.О.

Дата

*Заместитель  
начальника*

*Департамента*

*Мухомов С. В. 11.12.2017*

Акт  
лесопатологического обследования № *В/115*

лесных насаждений Верховажского лесничества (лесопарка)  
Вологодской области (субъект Российской Федерации)

Способ лесопатологического обследования: 1. Визуальный   
2. Инструментальный

Место проведения:

Участковое лесничество	Урочище (дача)	Квартал (кварталы)	Выдел (выделы)	Площадь, га
Центральное	колхоз имени Петухова	24	12	7,0

Лесопатологическое обследование проведено на общей площади: 7,0 га.

Инструментальное обследование лесного участка

2.1. Фактическая таксационная характеристика лесного насаждения соответствует  
(не соответствует) (нужное подчеркнуть) таксационному описанию. Причины несоответствия:

Ведомость лесных участков с выявленными несоответствиями таксационным описаниям приведена в приложении 1 к Акту.

2.2. Состояние насаждений: с нарушенной устойчивостью



с утраченной устойчивостью



причины повреждения:

ИУГВ, воздействие сильных ветров прошлых лет, стволы гнили

Заселено (отработано) стволовыми вредителями:

Квартал	Выдел	Вид вредителя	Порода	Встречаемость (% заселённых деревьев)	Степень заселения лесного насаждения (слабая, средняя, сильная)
24	12	Короед-типограф	Ель	0(отработано19)	-
		Большой сосновый лубоед	Сосна	0(отработано30)	-

Повреждено огнём:

Вид пожара	Порода	Состояние корневых лап		Состояние корневой шейки		Подсушивание луба	
		процент поврежденных огнем корней	процент деревьев с данным повреждением	ожог корневой — шейки по окружности (1/4; 2/4; 3/4; более 3/4)	процент деревьев с данным повреждением	окружность и (1/4; 2/4; 3/4; более 3/4)	процент поврежденных деревьев

Поражено болезнями:

Квартал	Выдел	Вид болезни	Порода	Встречаемость (% поражённых деревьев)	Степень поражения лесного насаждения (слабая, средняя, сильная)
24	12	Еловая губка	Ель	2	-
		Окаймлённый трутовик	Ель	1	
		Сосновая губка	Сосна	7	-
		Трутовик скошенный	Берёза	5	-
		Ложный трутовик	Берёза	5	-

2.3. Выборке подлежит: 33 % деревьев,

в том числе:

ослабленных

0 % (причины назначения)

сильно ослабленных

4 % (причины назначения)

стволы гнили;

усыхающих

2 % (причины назначения)

усыхающие деревья хвойных пород;

свежего сухостоя

0 %;

в том числе: свежего ветровала

1 %;

скс насаждения - 2,65

свежего бурелома

2 %;

скс породы Е-2,66

старого ветровала

4 %;

С-2,43

в том числе: старого бурелома

11 %;

Б-2,79

старого сухостоя

9 %;

аварийных

0 %;

2.4. Полнота лесного насаждения после уборки деревьев, подлежащих рубке, составит  
Критическая полнота для данной категории лесных насаждений составляет

0,40

0,5

## Заключение

С целью предотвращения негативных процессов или снижения ущерба от их воздействия назначено:

Участковое лесничество	Урочище (дача)	Квартал	Выдел	Площадь выдела, га	Вид мероприятия	Площадь, мероприятия, га	Порода	Запас на выдел, куб.м	Крайние сроки проведения
Центральное	к-з им. Петухова	24	12	7,0	ССР	7,0	Ель	1890	2018 год

Ведомость перечета деревьев, назначенных в рубку, и абрис лесного участка прилагаются (приложение 2 и 3 к Акту).

Меры по обеспечению возобновления: естественное возобновление

Мероприятия, необходимые для предупреждения повреждения или поражения смежных насаждений:

Согласно приложения I приказа Минприроды России № 367 от 27.06.2016 г. "Виды лесосечных работ", часть 4 пункт 9 подпункт 4. Очистка мест рубок от порубочных остатков должна проводиться одновременно с рубкой лесных насаждений и трелёвкой древесины. После проведения указанных работ допускается доочистка лесосек, сбор порубочных остатков в кучи и валы. Согласно постановления Правительства РФ №607 от 20.05.2017 г. "Правила санитарной безопасности в лесах" пункт 16, в весенне-летний период не допускается хранение (оставление) в лесах заготовленной древесины более 30 дней без удаления коры или обработки пестицидами.

В насаждениях, сопредельных с выявленными при обследовании расстроеными и погибшими лесными участками необходимо организовать наблюдение за динамикой состояния древостоев, при обнаружении признаков негативных изменений - провести в них лесопатологическое обследование.

Сведения для расчёта степени повреждения:

год образования старого сухостоя 2010-2015 ;

основная причина повреждения древесины ИУГВ, воздействие сильных ветров, стволовые вредители, стволовые гнили.

Дата проведения обследований: сентябрь 2017 года

Инженер-лесопатолог Филиала ФБУ "Рослесозащита" "Центр защиты леса Архангельской области":

ФИО Дудорова Е.В. Подпись 

ФИО Скрипов А.В. Подпись 



Результаты проведения лесопатологического обследования лесных насаждений за

Сентябрь 2017 года.

(месяц)

Субъект Российской Федерации Вологодская область. Лесничество (лесопарк) Верховажское

Участковое лесничество Центральное Урочище (лесная дача) колхоз имени Петухова

Квартал	Выдел	Площадь, га	Целевое назначение лесов	Категория защитных лесов	№ лесопатологического выдела	Площадь лесопатологического выдела	Таксационная характеристика									Число деревьев на пробе, шт.	Распределение запаса насаждения по категориям состояния деревьев, % м³										Признаки повреждения деревьев	Доля повреждения деревьев, %	Причина ослабления, повреждения	Подлежит рубке, %	Назначенные мероприятия		
							Состав	Порода	Возраст	Средняя высота, м	Средний диаметр, см	Тип леса	Полнота	Бонитет	Запас м³/га		Без признаков ослаблений	Ослабленные	Сильно ослабленные	Усыхающие	Свежий сухой	Старый сухой	Свежий ветровал	Старый ветровал	Свежий бурелом	Старый бурелом					Аварийные деревья	Вид	Площадь, га
1	2	3	4	5	6	7	8	9	10	11	12	13	14	15	16	17	18	19	20	21	22	23	24	25	26	27	28	29	30	31	32	33	34
24	12	7,0	эксплуатационные леса	-	-	-	5	Е	95	23	26	Е чер	0,6	2	270	114	27	34	11	2	0	11	0	7	1	7	-	218, 206, 217, 205, 802, 832, 614	33	822, 821, 350, 343, 338	34	ССР	7,0
							2	С	-	24	26		15	32	27	24	0	0	6	0	0	0	0	11	-								
							3	Б	-	22	22		37	11	44	21	3	0	3	2	4	2	10	-									

Показатели, не соответствующие таксационному описанию отмечаются «\*».

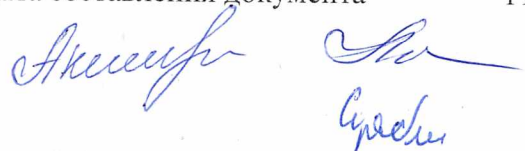
Исполнитель работ по проведению лесопатологического обследования:

Инженер-лесопатолог Филиала ФБУ "Рослесозащита" "Центр защиты леса Архангельской области":

ФИО Скрипов А.В. Подпись 

ФИО Дудорова Е.В. Подпись 

Дата составления документа 11.10.2017г. Телефон 8-818-2-61-33-74



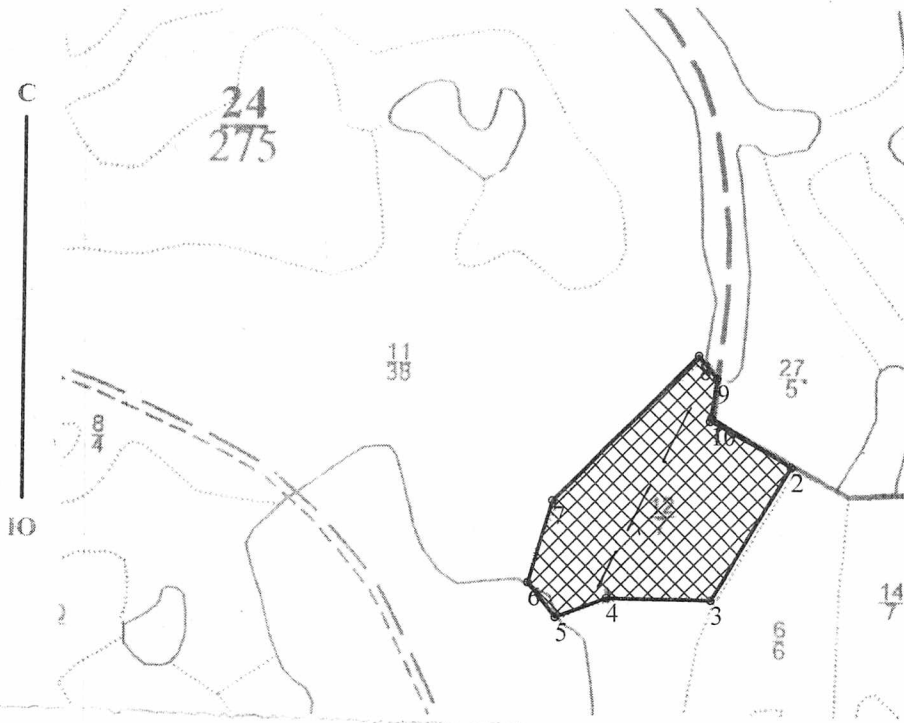






Абрис участка

Масштаб 1:10000




1-2	ЮВ 59°26'3"	124,9
2-3	ЮЗ 30°56'44"	205,7
3-4	СЗ 88°32'55"	139,3
4-5	ЮЗ 70°14'24"	73,1
5-6	СЗ 38°54'26"	58,9
6-7	СВ 16°25'45"	112,2
7-8	СВ 45°46'17"	270,6
8-9	ЮВ 39°27'8"	38,8
9-10	ЮЗ 8°52'27"	57,1

Номера точек	Координаты
1	60,34652/41,72630
2	60,34608/41,72847
3	60,34444/41,72677
4	60,34440/41,72406
5	60,34144/41,72290
6	60,34457/41,72216
7	60,34551/41,72263
8	60,34726/41,72603
9	60,34708/41,72639
10	60,34652/41,72630

№ выдела	Ленты (круговой площадки) перечета				
	№ ленты	Длина, м	Ширина, м	Радиус, м	Площадь, га
10/0	1	200	20	-	0,40

Условные обозначения:

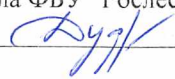
 сплошная санитарная рубка

 линия перечета

Исполнитель работ по проведению лесопатологического обследования:

Инженер-лесопатолог Филиала ФБУ "Рослесозащита" "Центр защиты леса Архангельской области":

Дудорова Е.В.



Скрипов А.В.



Дата составления документа: 11.10.2017 года. Телефон: 8-818-2-61-33-74.

