

УТВЕРЖДАЮ:

Должность

Ф.И.О.

Дата

*Заместитель  
начальника*

*Департамента*

*Мухомов Г. В. 11.12.2017*

Акт

лесопатологического обследования № *6/14*

лесных насаждений Верховажского лесничества (лесопарка)  
Вологодской области (субъект Российской Федерации)

Способ лесопатологического обследования: 1. Визуальный   
2. Инструментальный

Место проведения:

Участковое лесничество	Урочище (дача)	Квартал (кварталы)	Выдел (выделы)	Площадь, га
Урусовское	колхоз "Красносибирский"	7	8	10,0

Лесопатологическое обследование проведено на общей площади: 10,0 га.

## Инструментальное обследование лесного участка

2.1. Фактическая таксационная характеристика лесного насаждения соответствует  
не соответствует(нужное подчеркнуть) таксационному описанию. Причины несоответствия:

Ведомость лесных участков с выявленными несоответствиями таксационным описаниям  
приведена в приложении 1 к Акту.

2.2. Состояние насаждений: с нарушенной устойчивостью

с утраченной устойчивостью

причины повреждения: иугв, ветровал, бурелом, стволовые гнили.

Заселено (отработано) стволовыми вредителями:

Квартал	Выдел	Вид вредителя	Порода	Встречаемость (% заселённых деревьев)	Степень заселения лесного насаждения (слабая, средняя, сильная)
7	8	Типограф	Ель	0(отработано16)	-

Повреждено огнём:

Вид пожара	Порода	Состояние корневых лап		Состояние корневой шейки		Подсушивание луба	
		процент поврежденных огнем корней	процент деревьев с данным повреждением	ожог корневой — шейки по окружности (1/4; 2/4;3/4;более 3/4)	процент деревьев с данным повреждением	по окружности и (1/4; 2/4;3/4;более 3/4)	процент деревьев с данным повреждением

Поражено болезнями:

Квартал	Выдел	Вид болезни	Порода	Встречаемость (% поражённых деревьев)	Степень поражения лесного насаждения (слабая, средняя, сильная)
7	8	Еловая губка	Ель	3	-
		Окаймлённый трутовик	Ель	1	-
		Сосновая губка	Сосна	5	-
		Ложный трутовик	Берёза	7	-
		Трутовик скошенный	Берёза	3	-
		Настоящий трутовик	Берёза	3	-

2.3. Выборке подлежит: 40 % деревьев, ( квартал 7, выдел 8)

в том числе:

ослабленных	<u>0 % (причины назначения)</u>	
сильно ослабленных	<u>4 % (причины назначения)</u>	<u>стволовые гнили;</u>
усыхающих	<u>2 % (причины назначения)</u>	<u>стволовые гнили;</u>
свежего сухостоя	<u>0 %;</u>	
в том числе: свежего ветровала	<u>1 %;</u>	
свежего бурелома	<u>2 %;</u>	
старого ветровала	<u>4 %;</u>	
в том числе: старого бурелома	<u>12 %;</u>	
старого сухостоя	<u>15 %;</u>	
аварийных	<u>0 %.</u>	

2.4. Полнота лесного насаждения после уборки деревьев, подлежащих рубке, составит 0,43  
Критическая полнота для данной категории лесных насаждений составляет 0,5

### Заключение

С целью предотвращения негативных процессов или снижения ущерба от их воздействия назначено:

Участковое лесничество	Урочище (дача)	Квартал	Выдел	Площадь выдела, га	Вид мероприятия	Площадь, мероприятия, га	Порода	Запас на выдел, куб.м	Крайние сроки проведения
Урусовское	колхоз "Красно-сибирский"	7	8	10,0	ССР	10,0	Ель	2900	2018 год

Ведомость перечета деревьев, назначенных в рубку, и абрис лесного участка прилагаются (приложение 2 и 3 к Акту).

Меры по обеспечению возобновления: естественное возобновление.

Мероприятия, необходимые для предупреждения повреждения или поражения смежных насаждений:

В насаждениях, сопредельных с выявленными при обследовании расстроеными и погибшими лесными участками необходимо организовать наблюдение за динамикой состояния древостоев, при обнаружении признаков негативных изменений - провести в них лесопатологическое обследование.

Сведения для расчёта степени повреждения:

год образования старого сухостоя 2010-2015 ;

основная причина повреждения древесины: иугв, воздействие сильных ветров прошлых лет, стволовые вредители, стволовые гнили.

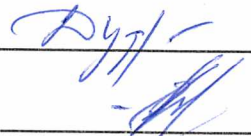
Дата проведения обследований сентябрь 2017 года.

Исполнитель по проведению лесопатологического обследования:

Инженер-лесопатолог Филиала ФБУ "Рослесозащита" "Центр защиты леса Архангельской области":

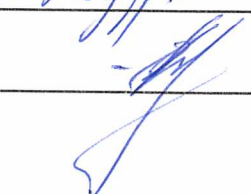
ФИО Дудорова Е.В.

Подпись



ФИО Скрипов А.В.

Подпись



Результаты проведения лесопатологического обследования лесных насаждений за

сентябрь 2017 года.

(месяц)

Субъект Российской Федерации Вологодская область. Лесничество (лесопарк) Верховажское

Участковое лесничество Урусовское Урочище (лесная дача) Колхоз "Красносибирский"

Квартал	Выдел	Площадь, га	Целевое назначение лесов	Категория защитных лесов	№ лесопатологического выдела	Площадь лесопатологического выдела	Таксационная характеристика										Число деревьев на пробе, шт.	Распределение запаса насаждения по категориям состояния деревьев, % м <sup>3</sup>										Признаки повреждения деревьев	Доля повреждения деревьев, %	Причина ослабления, повреждения	Подлежит рубке, %	Назначенные мероприятия	
							Состав	Порода	Возраст	Средняя высота, м	Средний диаметр, см	Тип леса	Полнога	Бонитет	Запас м <sup>3</sup> /га	Без признаков ослаблений		Ослабленные	Сильно ослабленные	Усыхающие	Свежий сухой	Старый сухой	Свежий ветровал	Старый ветровал	Свежий бурелом	Старый бурелом	Аварийные деревья					Вид	Площадь, га
1	2	3	4	5	6	7	8	9	10	11	12	13	14	15	16	17	18	19	20	21	22	23	24	25	26	27	28	29	30	31	32	33	34
7	8	10,0					5	Е	85	21	22	С чер	0,7	3	290	186	29	23	12	1	0	11	2	8	2	12	160,218, 206, 614, 205, 801, 832	40	773,822, 821, 343, 350	38	ССР	10,0	
							4	С		23	26					42	52	19	10	3	0	9	0	0	7								
							1	Б		20	20					30	10	47	35	0	0	3	3	2	0	0							

Показатели, не соответствующие таксационному описанию отмечаются «\*».

Исполнитель работ по проведению лесопатологического обследования:

Инженер-лесопатолог Филиала ФБУ "Рослесозащита" "Центр защиты леса Архангельской области":

ФИО Дудорова Е.В. Подпись 

ФИО Скрипов А.В. Подпись 

Дата составления документа 11.10.2017 Телефон 8-818-2-61-33-74





Приложение 2

к акту лесопатологического обследования № \_  
Ведомость перечета деревьев назначенных в рубку

ВРЕМЕННАЯ ПРОБНАЯ ПЛОЩАДЬ № \_1\_

Субъект Российской Федерации: Вологодская область.  
Лесничество (лесопарк): Верховажское, уч. Урусовское  
леса к-за Красноярский  
Квартал: 7. Выдел: 8.  
Площадь: 10,0 га.  
Номер очага вредных организмов б/н. Размер пробной площади: 0,34 га.  
Таксационная характеристика:  
тип леса: С чер; состав: 5Е4С1Б; возраст: 85 лет; бонитет: 3.  
полнота: 0,7; запас на га: 290; возобновление: благонадежное, состав: 10Е, 2,0 тыс.шт. на га.  
Время и причина ослабления лесного насаждения:

Причины повреждения: изменение уровня грунтовых вод под воздействием почвенно-климатических факторов, ветровал, бурелом.

Тип очага вредных организмов: .

Фаза развития очага вредных организмов:

Состояние лесного насаждения, намечаемые мероприятия:

Состояние насаждений: с нарушенной устойчивостью.

Намечаемое мероприятие: ССР.

скс насаждения 2,5

скс породы Е-2,9 С-2,12 Б-2,49

Исполнитель работ по проведению лесопатологического обследования:

Инженер-лесопатолог Филиала ФБУ "Рослесозащита" "Центр защиты леса Архангельской области":

Скрипов А.В.

Дудорова Е.В.

Дата составления документа: 11.10.2017 года. Телефон: 8-818-2-61-33-74.

Оборотная сторона формы

**ВЕДОМОСТЬ ПЕРЕЧЕТА ДЕРЕВЬЕВ**

Лесничество **Верховажское** Квартал **7** Выдел **8** впп № **1** Площадь, га **0,34**

Порода: **Ель** Примечание: НЗ - незаселенное, З - заселенное, О - отработанные вредителями.

Ступени толщины, см	Количество деревьев по категориям состояния, шт.													Всего деревьев по ступеням толщины		
	I	II	III	IV		V		VI			ветровал, бурелом			шт.	в т.ч. подлежат рубке, %	
				НЗ	З	НЗ	З	НЗ	З	О	НЗ	З	О		шт.	%
1	2	3	4	5	6	7	8	9	10	11	12	13	14	15	16	17
8	2	5	2	1						3			6	19	10	53
12	7	3	1							6	2		4	23	12	52
16	12	9		1						7			7	36	15	42
20	10	15	2				1			4	1	3	5	41	14	34
24	8	10	2	1						5		1	6	33	14	42
28	3	2	3							2			2	12	6	50
32	2	1												3		
36	4	2	1								1		2	10	4	40
40 и более	2	1	2							1			3	9	5	56
Итого, %	27	26	7	2		1		15			23			186	80	43

Порода: **Сосна**

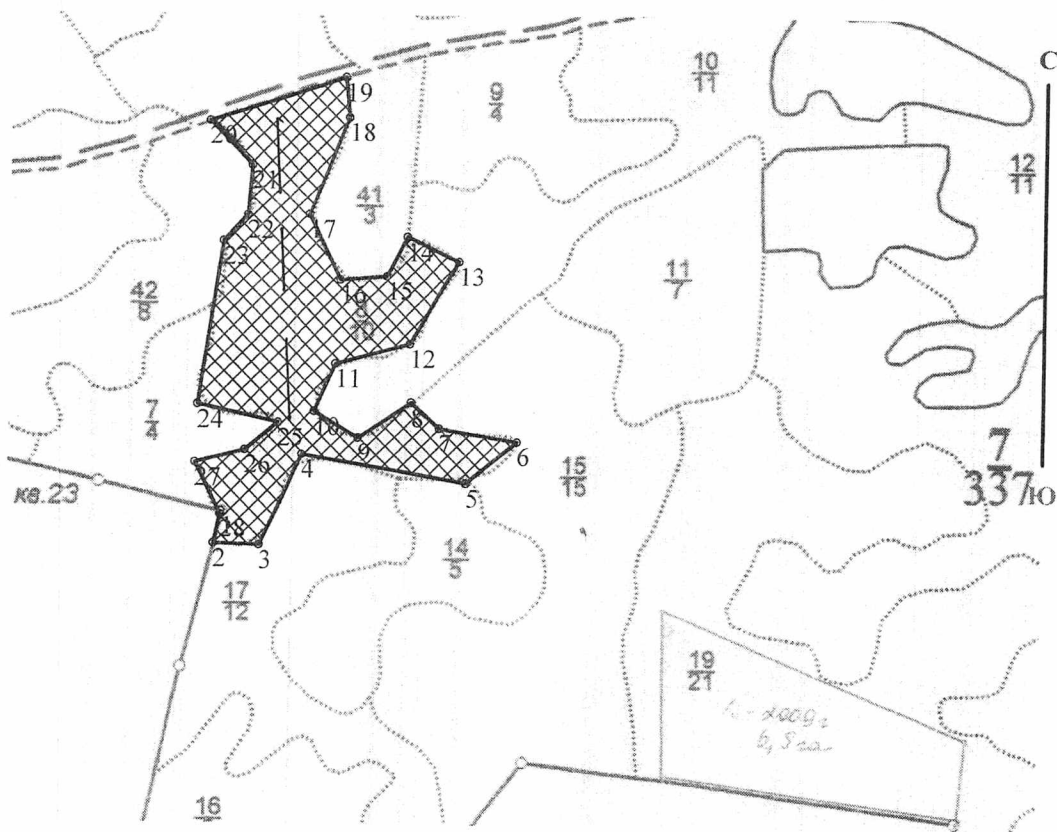
Ступени толщины, см	Количество деревьев по категориям состояния, шт.													Всего деревьев по ступеням толщины		
	I	II	III	IV		V		VI			ветровал, бурелом			шт.	в т.ч. подлежат рубке, %	
				НЗ	З	НЗ	З	НЗ	З	О	НЗ	З	О		шт.	%
1	2	3	4	5	6	7	8	9	10	11	12	13	14	15	16	17
8										3				3	3	100
12			1										1	2	1	50
16	3												1	4	1	25
20	1									2				3	2	67
24	6	2	2							2				12	2	17
28	3	2		1						1			1	8	3	38
32	1												1	2	1	50
36	2	1												3		
40 и более	3	1	1											5	1	20
Итого, %	45	14	10	2				19			10			42	14	33

Порода: **Береза**

Ступени толщины, см	Количество деревьев по категориям состояния, шт.													Всего деревьев по ступеням толщины		
	I	II	III	IV		V		VI			ветровал, бурелом			шт.	в т.ч. подлежат рубке, %	
				НЗ	З	НЗ	З	НЗ	З	О	НЗ	З	О		шт.	%
1	2	3	4	5	6	7	8	9	10	11	12	13	14	15	16	17
8	2	1								1				4	1	25
12	2													2		
16	1	1												2		
20	4	3												7		
24		2	1							1	1		1	6	4	67
28		1												1		
32		1												1		
36			1											1	1	100
40 и более		3	3											6	2	33
Итого, %	30	40	17					7			7			30	8	27

Абрис участка

Масштаб 1:10000



1-2	ЮЗ 11°38'15"	44,3
2-3	ЮВ 88°45'13"	60,8
3-4	СВ 24°45'34"	132,6
4-5	ЮВ 80°28'31"	223,9
5-6	СВ 50°30'26"	87,4
6-7	СЗ 80°38'55"	105,9
7-8	СЗ 49°12'57"	50,6
8-9	ЮЗ 56°32'28"	84
9-10	СЗ 59°57'49"	68,7
10-11	СВ 24°3'36"	68,1
11-12	СВ 75°3'30"	102,6
12-13	СВ 30°50'34"	126,4
13-14	СЗ 65°37'19"	76,9
14-15	ЮЗ 27°7'58"	58
15-16	ЮЗ 85°7'55"	62,4
16-17	СЗ 26°11'42"	95,9
17-18	СВ 21°53'20"	138,3
18-19	СЗ 5°42'23"	53,2
19-20	ЮЗ 72°10'57"	190,3
20-21	ЮВ 44°19'15"	81,4
21-22	ЮЗ 4°34'14"	66,4
22-23	ЮЗ 42°41'20"	46,8
23-24	ЮЗ 8°25'15"	216,7
24-25	ЮВ 78°8'19"	109,4
25-26	ЮЗ 49°39'56"	57,2
26-27	ЮЗ 75°24'56"	68,3
27-28	ЮВ 26°59'45"	75,7

N выдела	Ленты (круговой площадки) перечеа				
	№ ленты	Длина, м	Ширина, м	Радиус, м	Площадь, га
8	1	340	10	-	0,34

Условные обозначения:

 сплошная санитарная рубка

— — — линия перечета

Исполнитель работ по проведению лесопатологического обследования:

Инженер-лесопатолог Филиала ФБУ "Рослесозащита" "Центр защиты леса Архангельской области":  
Дудорова Е.В.

Скрипов А.В.

Дата составления документа: 11.10.2017 года. Телефон: 8-818-2-61-33-74.



Номера точек	Координаты
1	60,56916/42,58292
2	60,56882/42,58279
3	60,56882/42,58361
4	60,56983/42,58463
5	60,56969/42,58887
6	60,57017/42,58983
7	60,57027/42,58805
8	60,57057/42,58737
9	60,57010/42,58600
10	60,57040/42,58504
11	60,57087/42,58532
12	60,57131/42,58744
13	60,57218/42,58833
14	60,57245/42,58716
15	60,57198/42,58662
16	60,57198/42,58559
17	60,57272/42,58484
18	60,57370/42,58559
19	60,57433/42,58552
20	60,57376/42,58251
21	60,57333/42,58326
22	60,57262/42,58326
23	60,57235/42,58279
24	60,57050/42,58224
25	60,57034/42,58408
26	60,56993/42,58333
27	60,56976/42,58237
28	60,56916/42,58292



ТАКСАЦИОННОЕ ОПИСАНИЕ

Приложение 2

Лист 1

Верховажский Л-ВО

к-з Красноярский

Квартал: 7 Целевое назначение: Эксплуатационные леса

№	Пло-щадь	Состав	Яр	Э	Л	В	В	Д	К	Г	Б	Тип	П	Запас сырой	раст.	К	И	Запас на выделе, м3				Хозяйственное
																		И	сухо-	ре-	един	
в	п	И	Подрос	р	л	е	о	ы	и	л	р	о	леса	о	леса, м3	л	И	И	И	И	И	
ы	о	И	Подлесок	у	е	с	з	с	а	И	н	И	л	И	И	И	И	И	И	И	И	
д	д	И	Почва,	с	м	а	р	о	м	в	в	и	И	Тип	н	а	общий	в т.ч.	И	И	И	
е	в	И	Рельеф,	е	а	т	е	о	о	т	И	лесор.	о	И	на	И	по	И	И	И	И	
л	ы	И	Особенн.	н	с	а	т	з	з	е	И	услов.	т	га	выдел	сост.	И	И	И	И	И	
а	д	И	выдела	т	т	И	р	р	р	т	И	а	И	И	И	пород.	И	И	И	И	И	

8/0	10.0	5E4C1B	1	Е	85	21.0	22	5	3	3	С	чер	0.7	290	2900	1450	1				
				С		23.0	26				чс					1160	1				
				Б		20.0	20									290	2				

подрост:10Е возраст 25лет, Н=2.0м 2.0тыс.шт/га  
селекционная оценка:Нормальные

→