

УТВЕРЖДАЮ:

Должность Заместитель начальника

Ф.И.О. Назаров С.В.

Дата 5.12.2017

Акт
лесопатологического обследования № 6143
лесных насаждений в Верховажском территориальном отделе-государственном лесничестве
Департамента лесного комплекса
Вологодской области

Способ лесопатологического обследования: Визуальное
Инструментальное

X

Место проведения:

Участковое лесничество	Урочище (дача)	Квартал (кварталы)	Выдел (выделы)	Площадь, га
Центральное	леса к-за им. Петухова	15	3	20,0

Лесопатологическое обследование проведено на общей площади 20 га.

2. Инструментальное обследование лесного участка.

Уч. лесничество: Центральное, участок: леса к-за им. Петухова Кв. 15 выд. 3 ЛП выдел: -.

2.1. Фактическая таксационная характеристика лесного насаждения соответствует таксационному описанию.

2.2. Состояние насаждений: с утраченной устойчивостью.

Причины повреждения: изменение уровня грунтовых вод под воздействием почвенно-климатических факторов (код 773), повреждение (заселено или отработано) короедом-типографом (код 343), гнили стволовые (код 350). Данные причины определены по следующим признакам: усыхание от 1/2 до 3/4 ветвей в кроне прошлых лет (код 113), местное поселение стволовых (отработано) (код 610), наличие гнили (код 832).

Заселено (отработано) стволовыми вредителями:

Вид вредителя	Порода	Встречаемость (% заселенных деревьев)	Степень заселения лесного насаждения (слабая, средняя, сильная)
короед-типограф	Е	0 (отработано 19,61)	-
-	-	-	-
-	-	-	-
-	-	-	-

Повреждено огнем:

Вид пожара	Порода	Состояние корневых лап		Состояние корневой шейки		Подсушивание луба	
		процент поврежденных огнем корней	процент деревьев с данным повреждением	ожог корневой шейки по окружности (1/4; 2/4; 3/4; более 3/4)	процент деревьев с данным повреждением	по окружности (1/4; 2/4; 3/4; более 3/4)	процент деревьев с данным повреждением
-	-	-	-	-	-	-	-
-	-	-	-	-	-	-	-
-	-	-	-	-	-	-	-
-	-	-	-	-	-	-	-

Поражено болезнями:

Вид болезни	Порода	Встречаемость (% пораженных деревьев)	Степень заселения лесного насаждения (слабая, средняя, сильная)
стволовые гнили	Е	1,60	-
стволовые гнили	Б	1,07	-
-	-	-	-

2.3. Выборке подлежит 27,8 % деревьев по запасу,

в том числе:

ослабленных 0 %,

сильно ослабленных 0 %,

усыхающих 0,6 %, причины назначения: 773;

свежего сухостоя 0,7 %,

свежего ветровала 1,4 %,

свежего бурелома 1,2 %,

старого сухостоя 13,8 %,

старого ветровала 7 %,

старого бурелома 3,1 %,

аварийных 0 %.

СКС насаждения - 2,55

СКС породы Е - 3,22

С - 2,05

Б - 2,11

2.4. Полнота лесного насаждения после уборки деревьев, подлежащих рубке, составит 0,43.

Критическая полнота для данной категории лесных насаждений составляет 0,5.

ЗАКЛЮЧЕНИЕ

С целью предотвращения негативных процессов или снижения ущерба от их воздействия назначено:

Участковое лесничество	Урочище (дача)	Квартал	Выдел	Площадь выдела, га	Вид мероприятия	Площадь мероприятия, га	Порода	Выбираемый запас на выдел, куб. м	Крайние сроки проведения
Центральное	леса к-за им. Петухова	15	3	20,0	ССР	20,0	Е, Б., С.	5000	2018 год

Ведомость перечета деревьев, назначенных в рубку, и абрис лесного участка прилагаются (приложение 2 и 3 к данному акту).

Меры по обеспечению возобновления: естественное возобновление.

Мероприятия, необходимые для предупреждения повреждения или поражения смежных насаждений: своевременное проведение проектируемых мероприятий, надзор за санитарным и лесопатологическим состоянием.

Сведения для расчета степени повреждения:

год образования старого сухостоя: 2010-2015

основная причина повреждения древесины: 773,343,350

Дата проведения обследований: сентябрь 2017 года.

Исполнитель работ по проведению лесопатологического обследования:
Инженер-лесопатолог Филиала ФБУ "Рослесозащита" "Центр защиты леса Архангельской области":

Скрипов А.В.

Дудорова Е.В.

Результаты проведения лесопатологического обследования
лесных насаждений за сентябрь 2017 года.

Субъект Российской Федерации: Вологодская область. Лесничество (лесопарк): Верховажское.
Участковое лесничество: Центральное. Урочище (лесная дача): леса к-за им. Петухова.

1	2	3	4	5	6	7	Таксационная характеристика лесного насаждения										17	Распределение деревьев по категориям состояния, % от запаса											33	34						
							8	9	10	11	12	13	14	15	16	Число деревьев на пробе, шт.											29	30			31	32				
																состав		порода	возраст	средняя высота, м	средний диаметр, см	тип леса	полнота	бонитет	запас, куб. м/га	без признаков ослабления							ослабленные	сильно ослабленные	усыхающие	свежий сухостой
15	3	20,0	Эксплуатационные	-	-	-	4ЕЗСЗБ	Всего		22	24	Е кис	0,6	2	250	187	31,4	20,6	20,2	0,6	0,7	13,8	1,4	7,0	1,2	3,1		113,610,832.	42,0	773,343,350.	27,8	ССР	20,0			
								Е	75	22	24	-	-	-	-	102	10,4	22,2	34,3	1,0	1,2	22,0		1,2	2,1	5,6		113,610,832.	73,8	773,343,350.	33,2					
								Б	-	21	24	-	-	-	-	50	57,2	17,5	3,9				5,8	15,6				832.	3,9	350.	21,4					
								С	-	23	26	-	-	-	-	35	58,1	19,9	1,6				7,7		12,7					0,0				20,4		
								-	-	-	-	-	-	-	-	-																				

Показатели, не соответствующие таксационному описанию отмечаются "*". Расшифровка кодов причин и признаков указана в акте.

Исполнитель работ по проведению лесопатологического обследования:

Инженер-лесопатолог Филиала ФБУ "Рослесозащита" "Центр защиты леса Архангельской области":

Дудорова Е.В.

Скрипов А.В.

Дата составления документа: 04.10.2017 года. Телефон: 8-818-2-61-33-74.

Александр Скрипов

Ведомость перечета деревьев назначенных в рубку

ВРЕМЕННАЯ ПРОБНАЯ ПЛОЩАДЬ № 1

Субъект Российской Федерации: Вологодская область.

Лесничество (лесопарк): Верховажское. Квартал: 15. Выдел: 3.

Площадь: 20 га.

Номер очага вредных организмов б/н. Размер пробной площади: 0,34 га.

Таксационная характеристика:

тип леса: Е кис; состав: 4Е3С3Б; возраст: 75 лет; бонитет: 2.

полнота: 0,6; запас на га: 250; возобновление: благонадежное, состав: 10Е, 3 тыс. шт. на га.

Время и причина ослабления лесного насаждения:

Причины повреждения: изменение уровня грунтовых вод под воздействием почвенно-климатических факторов (код 773), повреждение (заселено или отработано) короедом-типографом (код 343), гнили ствольные (код 350). Данные причины определены по следующим признакам: усыхание от 1/2 до 3/4 ветвей в кроне прошлых лет (код 113), местное поселение ствольных (отработано) (код 610), наличие гнили (код 832).

Тип очага вредных организмов: .

Фаза развития очага вредных организмов: .

Состояние лесного насаждения, намечаемые мероприятия:

Состояние насаждений: . с утраченной устойчивостью

Намечаемое мероприятие: ССР.

Исполнитель работ по проведению лесопатологического обследования:

Инженер-лесопатолог Филиала ФБУ "Рослесозащита" "Центр защиты леса Архангельской области":

Дудорова Е.В.

Скрипов А.В.

Дата составления документа: 04.10.2017 года. Телефон: 8-818-2-61-33-74.

ВЕДОМОСТЬ ПЕРЕЧЕТА ДЕРЕВЬЕВ

Оборотная сторона

Порода1: Е

Ступени толщины см	Количество деревьев по категориям состояния, шт.																Всего деревьев по ступеням толщины	
	I	II	III	IV		V		VI			ветровал, бурелом			аварийные деревья			шт.	в том числе подлежат рубке, %
				НЗ	З	НЗ	З	НЗ	З	О	НЗ	З	О	НЗ	З	О		
1	2	3	4	5	6	7	8	9	10	11	12	13	14	15	16	17	18	19
16	1	1															2	
20	2	10	13			2		1		6	5						39	13,7
24	6	4	13	1						6							30	6,9
28	2	8	9							8	4						31	11,8
-																		
-																		
-																		
-																		
итого, шт	11	23	35	1		2		1		20	9						102	32,4
итого, %	10,8	22,5	34,3	1,0		2,0		1,0		19,6	8,8						100,0	32,4
итого, куб.м.	4,9	10,3	15,9	0,5		0,6		0,3		9,9	4,2						46,5	33,2
итого, куб.%	10,4	22,2	34,2	1,0		1,2		0,6		21,4	9,0						100,0	33,2

Порода2: Б

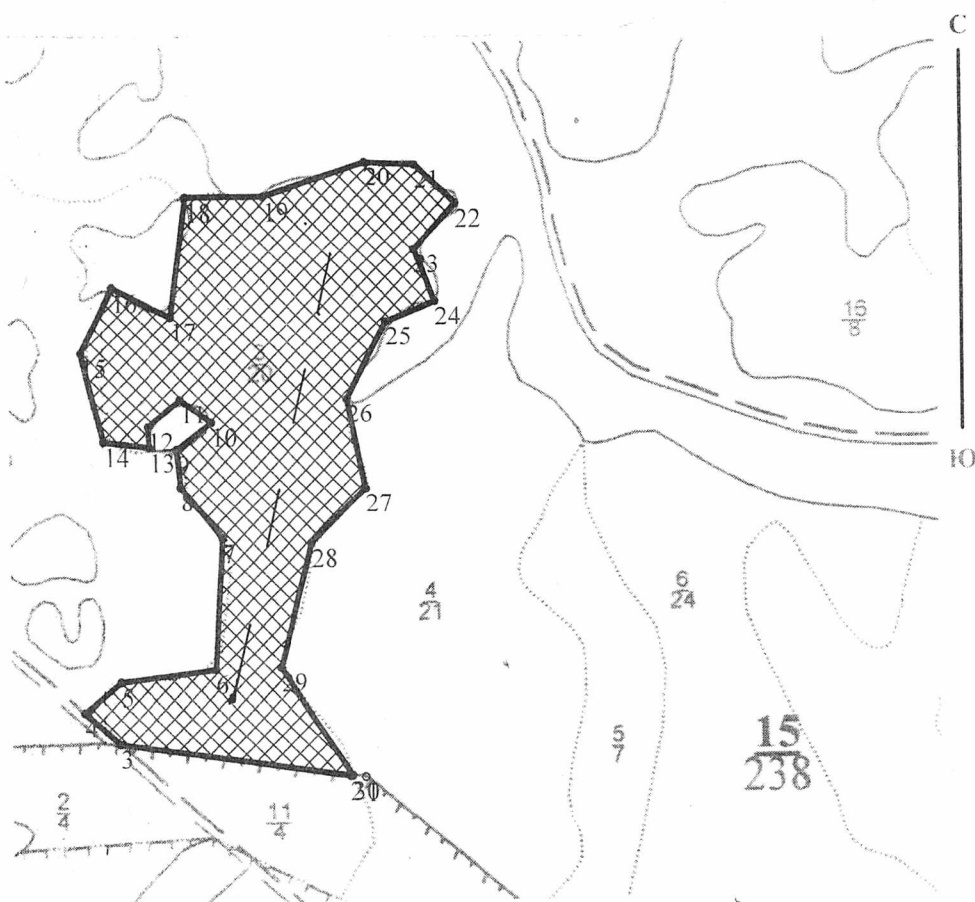
Ступени толщины см	Количество деревьев по категориям состояния, шт.																Всего деревьев по ступеням толщины	
	I	II	III	IV		V		VI			ветровал, бурелом			аварийные деревья			шт.	в том числе подлежат рубке, %
				НЗ	З	НЗ	З	НЗ	З	О	НЗ	З	О	НЗ	З	О		
1	2	3	4	5	6	7	8	9	10	11	12	13	14	15	16	17	18	19
24	26	9	2								11						48	22,0
28	1																1	
32	1																1	
-																		
-																		
-																		
-																		
-																		
итого, шт	28	9	2								11						50	22,0
итого, %	56,0	18,0	4,0								22,0						100,0	22,0
итого, куб.м.	11,5	3,5	0,8								4,3						20,1	21,4
итого, куб.%	57,2	17,5	3,9								21,4						100,0	21,4

Порода3: С

Ступени толщины см	Количество деревьев по категориям состояния, шт.																Всего деревьев по ступеням толщины	
	I	II	III	IV		V		VI			ветровал, бурелом			аварийные деревья			шт.	в том числе подлежат рубке, %
				НЗ	З	НЗ	З	НЗ	З	О	НЗ	З	О	НЗ	З	О		
1	2	3	4	5	6	7	8	9	10	11	12	13	14	15	16	17	18	19
20		2	1														3	
24	12	5						3			3						23	17,1
28	6	1															7	
32	1										1						2	2,9
-																		
-																		
-																		
-																		
итого, шт	19	8	1					3			4						35	20,0
итого, %	54,3	22,9	2,9					8,6			11,4						100,0	20,0
итого, куб.м.	9,9	3,4	0,3					1,3			2,2						17,1	20,4
итого, куб.%	58,1	19,9	1,6					7,7			12,7						100,0	20,4


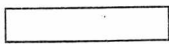

Абрис участка

Масштаб 1:10000



1-2	СЗ 85°13'58"	21,2
2-3	СЗ 81°54'35"	313,4
3-4	СЗ 48°20'45"	63,7
4-5	СВ 51°49'22"	62,8
5-6	СВ 82°57'59"	129,7
6-7	СВ 3°30'3"	173,2
7-8	СЗ 40°4'50"	87,6
8-9	СЗ 6°6'40"	49,7
9-10	СВ 53°27'5"	59,3
10-11	СЗ 53°6'37"	52,9
11-12	ЮЗ 49°56'58"	57,6
12-13	ЮВ 3°48'40"	26,5
13-14	СЗ 83°28'32"	62,1
14-15	СЗ 14°13'38"	121,9
15-16	СВ 26°4'45"	96,2
16-17	ЮВ 63°55'48"	88,3
17-18	СВ 7°40'24"	158,4
18-19	ЮВ 90°0'0"	105,8
19-20	СВ 72°13'0"	144,4
20-21	ЮВ 86°59'6"	67,1
21-22	ЮВ 46°53'19"	74,9
22-23	ЮЗ 43°14'37"	82,3
23-24	ЮВ 22°17'30"	74,4
24-25	ЮЗ 68°26'41"	72
25-26	ЮЗ 27°19'59"	115,2
26-27	ЮВ 11°47'39"	120,8
27-28	ЮЗ 46°22'35"	102,3
28-29	ЮЗ 14°27'37"	169,4
29-30	ЮВ 33°40'15"	171,7

N выдела	Ленты (круговой площадки) перечеа				
	№ ленты	Длина, м	Ширина, м	Радиус, м	Площадь, га
3	1	200	17	-	0,34

- Условные обозначения:
-  сплошная санитарная рубка
 -  обследованная площадь
 -  линия перечеа

Исполнитель работ по проведению лесопатологического обследования:
Инженер-лесопатолог Филиала ФБУ "Рослесозащита" "Центр защиты леса Архангельской области":
Дудорова Е.В.
Скрипов А.В.

Дата составления документа: 04.10.2017 года. Телефон: 8-818-2-61-33-74.

Номера точек	Координаты
1	60,36200/41,73598
2	60,36200/41,73577
3	60,36225/41,72971
4	60,36249/41,72921
5	60,36303/41,72998
6	60,36332/41,73242
7	60,36486/41,73242
8	60,36525/41,73161
9	60,36576/41,7312
10	60,36618/41,73197
11	60,36636/41,73097
12	60,36598/41,73048
13	60,36581/41,73052
14	60,36585/41,72948
15	60,36683/41,72885
16	60,36771/41,72953
17	60,36749/41,73089
18	60,36885/41,73120
19	60,36892/41,73306
20	60,36938/41,73582
21	60,36938/41,73668
22	60,36898/41,73786
23	60,36835/41,73704
24	60,36780/41,73750
25	60,36755/41,73655
26	60,36643/41,73555
27	60,36545/41,73591
28	60,36475/41,73460
29	60,36337/41,73401
30	60,36200/41,73577

ТАКСАЦИОННОЕ ОПИСАНИЕ

Приложение 2

Лист 1

Верховажский Л-ВО

к-з им. Петухова

Квартал: 15 Целевое назначение: Эксплуатационные леса

№	Площадь	Состав	Яр	Э	Л	В	В	Д	К	Г	Б	Тип	П	Запас сырья	раст.	К	I	Запас на выделе, м3		Хозяйственное
																		И	Х	
в	о	в	у	е	с	з	с	а	н	л	л	леса	леса	м3	л	л	л	л	л	л
3/0	20.0	4ЕЗСЗБ	1	Е	75	22.0	24	4	2	2	Е	кис	0.6	250	5000	2000				
			С			23.0	26				к	с				1500				
			Б			21.0	24									1500				

подрост:10Е возраст 30лет, Н=3.0м 3.0тыс.шт/га
селекционная оценка:Нормальные

→