

УТВЕРЖДАЮ:

Должность Заместитель начальника

Ф.И.О. Мажаров С.В.

Дата 5.12.2017

Акт  
лесопатологического обследования № 6112  
лесных насаждений в Верховажском территориальном отделе-государственном лесничестве  
Департамента лесного комплекса  
Вологодской области

Способ лесопатологического обследования: Визуальное  
Инструментальное

X

Место проведения:

Участковое лесничество	Урочище (дача)	Квартал (кварталы)	Выдел (выделы)	Площадь, га
Центральное	леса к-за Север	10	11	26,0

Лесопатологическое обследование проведено на общей площади 24,0 га.

2. Инструментальное обследование лесного участка.

Уч. лесничество: Центральное, участок: леса к-за Север Кв. 10 выд. 11 ЛП выдел: 1, 2.

2.1. Фактическая таксационная характеристика лесного насаждения соответствует таксационному описанию.

2.2. Состояние насаждений: с утраченной устойчивостью/с нарушенной устойчивостью.

Причины повреждения: лесохозяйственная и лесопромышленная деятельность (код 740), повреждение (заселено или отработано) короедом-типографом (код 343), изменение уровня грунтовых вод под воздействием почвенно-климатических факторов (код 773). Данные причины определены по следующим признакам: ажурность кроны (код 160), местное поселение стволовых (отработано) (код 610), усыхание более 3/4 ветвей в кроне прошлых лет (код 114).

Заселено (отработано) стволовыми вредителями:

Вид вредителя	Порода	Встречаемость (% заселенных деревьев)	Степень заселения лесного насаждения (слабая, средняя, сильная)
короед-типограф	Е	0 (отработано 17,92)	-
-	-	-	-
-	-	-	-
-	-	-	-
-	-	-	-
-	-	-	-

Повреждено огнем:

Вид пожара	Порода	Состояние корневых лап		Состояние корневой шейки		Подсушивание луба	
		процент поврежденных огнем корней	процент деревьев с данным повреждением	ожог корневой шейки по окружности (1/4; 2/4; 3/4; более 3/4)	процент деревьев с данным повреждением	по окружности (1/4; 2/4; 3/4; более 3/4)	процент деревьев с данным повреждением
-	-	-	-	-	-	-	-
-	-	-	-	-	-	-	-
-	-	-	-	-	-	-	-

Поражено болезнями:

Вид болезни	Порода	Встречаемость (% пораженных деревьев)	Степень заселения лесного насаждения (слабая, средняя, сильная)
-	-	-	-
-	-	-	-

2.3. Выборке подлежит 42 % деревьев по запасу,

в том числе:

лп выдел 2

ослабленных 0 %,

сильно ослабленных 0 %,

усыхающих 6 %, причины назначения: 773;

свежего сухостоя 5,6 %,

свежего ветровала 0 %,

свежего бурелома 1,2 %,

старого сухостоя 15 %,

старого ветровала 7,1 %,

старого бурелома 7,1 %,

аварийных 0 %.

СКС насаждения - 3,26

СКС породы Е - 3,74

С - 1,19

Б - 1,55

2.3. Выборке подлежит 12,1 % деревьев по запасу,

в том числе:

лп выдел 1

ослабленных 0 %,

сильно ослабленных 0 %,

усыхающих 0 %,

свежего сухостоя 0 %,

свежего ветровала 0 %,

свежего бурелома 0 %,

старого сухостоя 11,3 %,

старого ветровала 0 %,

старого бурелома 0,8 %,

аварийных 0 %.

СКС насаждения - 1,86

СКС породы Е - 2,11

С - 1,68

Б - 1,0

2.4. Полнота лесного насаждения после уборки деревьев, подлежащих рубке, составит лп выдел 2 - 0,35,

лп выдел 1 - 0,53

Критическая полнота для данной категории лесных насаждений составляет 0,5.

#### ЗАКЛЮЧЕНИЕ

С целью предотвращения негативных процессов или снижения ущерба от их воздействия назначено:

Участковое лесничество	Урочище (дана)	Квартал	Выдел	Площадь выдела, га	Вид мероприятия	Площадь мероприятия, га	Порода	Выбираемый запас на выдел, куб. м	Крайние сроки проведения
Центральное	леса к-за Север	10	11	26,0	ССР	15,5	Е, Б., С.	3720	2018 год

Ведомость перечета деревьев, назначенных в рубку, и абрис лесного участка прилагаются (приложение 2 и 3 к данному акту).

Меры по обеспечению возобновления: естественное возобновление.

Мероприятия, необходимые для предупреждения повреждения или поражения смежных насаждений: своевременное проведение проектируемых мероприятий, надзор за санитарным и лесопатологическим состоянием.

Сведения для расчета степени повреждения:

год образования старого сухостоя: 2010-2015

основная причина повреждения древесины: 773,343,740


Дата проведения обследований: 03.10.2017 года.

Исполнитель работ по проведению лесопатологического обследования:

Инженер-лесопатолог Филиала ФБУ "Рослесозащита" "Центр защиты леса Архангельской области":

Скрипов А.В.

Дудорова Е.В.



Ведомость перече́та деревьев назначенных в рубку

ВРЕМЕННАЯ ПРОБНАЯ ПЛОЩАДЬ № 2

Субъект Российской Федерации: Вологодская область.

Лесничество (лесопарк): Верховажское. Квартал: 10. Выдел: 11.

Площадь: 26 га.

Номер очага вредных организмов б/н. Размер пробной площади: 0,26 га.

Таксационная характеристика:

тип леса: С чер; состав: 8Е1С1Б; возраст: 130 лет; бонитет: 3.

полнота: 0,6; запас на га: 240; возобновление: благонадежное, состав: 10Б, 2 тыс.шт. на га.

Время и причина ослабления лесного насаждения:

Причины повреждения: лесохозяйственная и лесопромышленная деятельность (код 740), повреждение (заселено или отработано) короедом-типографом (код 343), изменение уровня грунтовых вод под воздействием почвенно-климатических факторов (код 773). Данные причины определены по следующим признакам: ажурность кроны (код 160), местное поселение стволовых (отработано) (код 610), усыхание более 3/4 ветвей в кроне прошлых лет (код 114).

Тип очага вредных организмов: .

Фаза развития очага вредных организмов: .

Состояние лесного насаждения, намечаемые мероприятия: .

Состояние насаждений: . с утраченной устойчивостью

Намечаемое мероприятие: ССР.

Исполнитель работ по проведению лесопатологического обследования:

Инженер-лесопатолог Филиала ФБУ "Рослесозащита" "Центр защиты леса Архангельской области":

Скрипов А.В.

Дудорова Е.В.

Дата составления документа: 04.10.2017 года. Телефон: 8-818-2-61-33-74.



Ведомость перечета деревьев назначенных в рубку

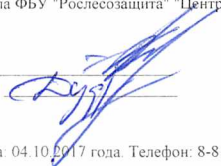
ВРЕМЕННАЯ ПРОБНАЯ ПЛОЩАДЬ № \_\_\_\_\_

Субъект Российской Федерации: Вологодская область.  
Лесничество (лесопарк): Верховажское. Квартал: 10. Выдел: 11.  
Площадь: 26 га.  
Номер очага вредных организмов б/н. Размер пробной площади: 0,26 га.  
Таксационная характеристика:  
тип леса: С чер; состав: 8Е1С1Б; возраст: 130 лет, бонитет: 3.  
полнота: 0,6, запас на га: 240; возобновление: благонадежное, состав: 10Е, 2 тыс.шт. на га.  
Время и причина ослабления лесного насаждения:  
Причины повреждения: Данные причины определены по следующим признакам:

Тип очага вредных организмов: .  
Фаза развития очага вредных организмов: .  
Состояние лесного насаждения, намечаемые мероприятия:  
Состояние насаждений: . с нарушенной устойчивостью  
Намечаемое мероприятие: -

Исполнитель работ по проведению лесопатологического обследования:  
Инженер-лесопатолог Филиала ФБУ "Рослесозащита" "Центр защиты леса Архангельской области":

Скрипов А.В.  
Дулорова Е.В.



Дата составления документа: 04.10.2017 года. Телефон: 8-818-2-61-33-74.

## ВЕДОМОСТЬ ПЕРЕЧЕТА ДЕРЕВЬЕВ

Оборотная сторона

Порода1: Е

Ступени толщины см	Количество деревьев по категориям состояния, шт.																Всего деревьев по ступеням толщины	
	I	II	III	IV		V		VI			ветровал, бурелом			аварийные деревья			шт.	в том числе подлежат рубке, %
				НЗ	З	НЗ	З	НЗ	З	О	НЗ	З	О	НЗ	З	О		
1	2	3	4	5	6	7	8	9	10	11	12	13	14	15	16	17	18	19
12		1															1	
16	1	9									3						13	2,6
20	4	18	17														39	
24	31	18						8									57	6,8
28	3							3									6	2,6
32	1																1	
-																		
-																		
-																		
-																		
итого, шт	40	46	17					11			3						117	12,0
итого, %	34,2	39,3	14,5					9,4			2,6						100,0	12,0
итого, куб.м	18,6	15,0	4,9					5,7			0,5						44,7	13,9
итого, куб.%	41,5	33,6	11,0					12,8			1,1						100,0	13,9

Порода2: С

Ступени толщины см	Количество деревьев по категориям состояния, шт.																Всего деревьев по ступеням толщины	
	I	II	III	IV		V		VI			ветровал, бурелом			аварийные деревья			шт.	в том числе подлежат рубке, %
				НЗ	З	НЗ	З	НЗ	З	О	НЗ	З	О	НЗ	З	О		
1	2	3	4	5	6	7	8	9	10	11	12	13	14	15	16	17	18	19
20	3																3	
24	10	6						2									18	8,7
28	1																1	
32		1															1	
-																		
-																		
-																		
-																		
-																		
итого, шт	14	7						2									23	8,7
итого, %	60,9	30,4						8,7									100,0	8,7
итого, куб.м	5,9	3,5						0,9									10,2	8,6
итого, куб.%	57,4	34,0						8,6									100,0	8,6

Порода3: Б

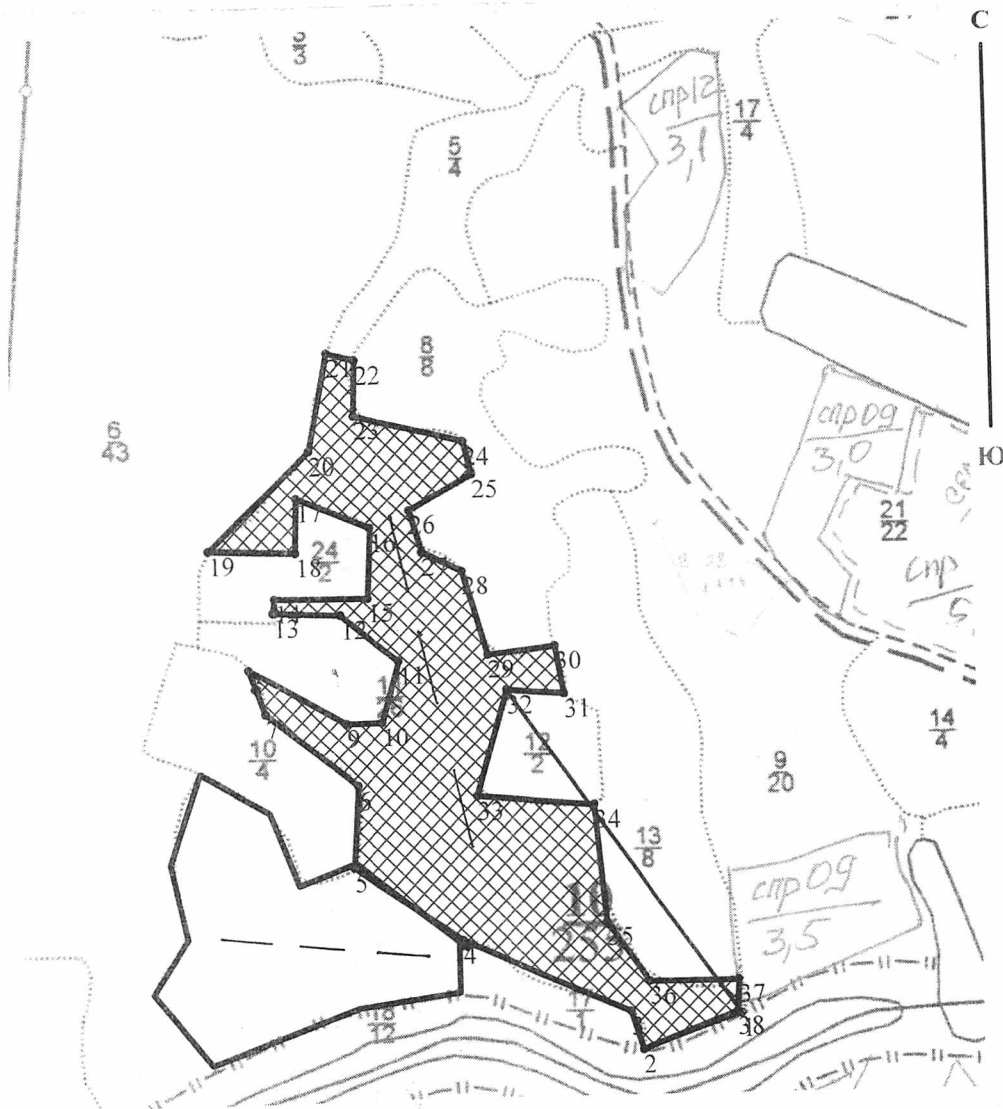
Ступени толщины см	Количество деревьев по категориям состояния, шт.																Всего деревьев по ступеням толщины	
	I	II	III	IV		V		VI			ветровал, бурелом			аварийные деревья			шт.	в том числе подлежат рубке, %
				НЗ	З	НЗ	З	НЗ	З	О	НЗ	З	О	НЗ	З	О		
1	2	3	4	5	6	7	8	9	10	11	12	13	14	15	16	17	18	19
16	12																12	
20	5																5	
24	1																1	
-																		
-																		
-																		
-																		
-																		
итого, шт	*18																18	
итого, %	100,0																100,0	
итого, куб.м	3,5																3,5	
итого, куб.%	100,0																100,0	






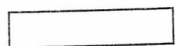

Абрис участка

Масштаб 1:10000



N выдела	Ленты (круговой площадки) перече́та				
	№ ленты	Длина, м	Ширина, м	Радиус, м	Площадь, га
11	2	200	13	-	0,26
11	1	200	13	-	0,26

Условные обозначения:

	сплошная санитарная рубка
	обследованная площадь
	линия пере́чета

Исполнитель работ по проведению лесопатологического обследования:

Инженер-лесопатолог Филиала ФБУ "Рослесозащита" "Центр защиты леса Архангельской области":  
Дудорова Е.В. \_\_\_\_\_

Скрипов А.В. \_\_\_\_\_

Дата составления документа: 04.10.2017 года. Телефон: 8-818-2-61-33-74.

*Дудорова Е.В.*

Номера точек	Координаты
1	60,43090/41,60978
2	60,43050/41,60767
3	60,43097/41,60712
4	60,43154/41,60345
5	60,43238/41,60086
6	60,43322/41,60093
7	60,43410/41,60896
8	60,43447/41,59855
9	60,43427/41,59998
10	60,43430/41,60018
11	60,43467/41,60086
12	60,43504/41,60032
13	60,43510/41,59882
14	60,43534/41,59882
15	60,43534/41,60086
16	60,43628/41,60086
17	60,43652/41,59930
18	60,43595/41,59923
19	60,43591/41,59719
20	60,43695/41,59930
21	60,43810/41,59991
22	60,43810/41,60045
23	60,43746/41,60045
24	60,43726/41,60297
25	60,43686/41,60324
26	60,43645/41,60188
27	60,43595/41,60202
28	60,43578/41,60297
29	60,43484/41,60386
30	60,43491/41,60515
31	60,43440/41,60556
32	60,43440/41,60426
33	60,43332/41,60365
34	60,43326/41,60630
35	60,43171/41,60692
36	60,43121/41,60801
37	60,43134/41,60957
38	60,43090/41,60978

1-2	ЮЗ 71°12'33"	139,7
2-3	СЗ 17°30'49"	52,7
3-4	СЗ 66°12'44"	242,8
4-5	СЗ 54°50'47"	174,7
5-6	СВ 4°17'9"	106,2
6-7	СЗ 51°10'6"	156,2
7-8	СЗ 19°58'11"	61,9
8-9	ЮВ 60°14'14"	149,3
9-10	ЮВ 90°0'0"	47,6
10-11	СВ 16°41'16"	82,9
11-12	СЗ 50°22'8"	99,6
12-13	СЗ 86°37'52"	90,1
13-14	СВ 8°7'27"	18,7
14-15	ЮВ 88°46'48"	124,3
15-16	СВ 3°16'5"	92,8
16-17	СЗ 66°35'59"	106,6
17-18	ЮЗ 2°7'10"	71,5
18-19	СЗ 87°23'44"	116,5
19-20	СВ 47°16'12"	187,2
20-21	СВ 11°45'36"	129,8
21-22	ЮВ 74°2'37"	38,5
22-23	ЮЗ 2°7'10"	71,5
23-24	ЮВ 74°44'3"	150,8
24-25	ЮВ 14°1'35"	43,6
25-26	ЮЗ 62°0'12"	95,8
26-27	ЮВ 15°56'4"	57,8
27-28	ЮВ 63°25'6"	59,1
28-29	ЮВ 15°56'4"	115,6
29-30	СВ 83°17'7"	90,5
30-31	ЮВ 9°27'20"	64,4
31-32	СЗ 86°3'7"	76,9
32-33	ЮЗ 17°5'28"	144
33-34	ЮВ 85°9'9"	156,6
34-35	ЮВ 4°55'24"	154,1
35-36	ЮВ 34°58'21"	96,9
36-37	ЮВ 90°0'0"	119
37-38	ЮЗ 3°34'25"	42,4

Лист 1

к-з Север

Верховажский Л-ВО

Квартал: 10 Целевое назначение: Эксплуатационные леса

Код	Вид	Состав	ИЭ	Л	В	И	Д	К	Г	И	В	И	Б	И	Тип	П	И	Запас сырораст.	ИК	И	Запас на выделе, м3	И	Хозяйственное	
11/0	24.0	8Е1С1Б	1	Е	130	22.0	24	7	4	3	С	Чер	0.6	240	5760	4608	1	480	1	480	240			
				С		23.0	28									576	1							
				Б	90	22.0	22									576	3							

подрост: 10Е возраст 30лет, Н=2.0м 2.0тыс.шт/га  
 селекционная оценка: Нормальные

11/1 0.5 Вырубка-2013г. Е 3 С Чер  
 подрост: 10Е возраст 30лет, Н=2.0м 2.0тыс.шт/га  
 пней: 591 шт/га, в т.ч. С 44 шт/га;

11/2 1.5 Вырубка-2014г. Е 3 С Чер  
 подрост: 10Е возраст 30лет, Н=2.0м 2.0тыс.шт/га  
 пней: 591 шт/га, в т.ч. С 44 шт/га;

Итого по категории защитности	5760	480	260
26.0	С 576		
	Е 4608		
	Б 576		

Итого по кварталу

26.0

5760

C

576

E

4608

B

576

480

260