

УТВЕРЖДАЮ:

Должность

Ф.И.О.

Дата

*Заместитель
начальника Департа-
мента*

Нарков С.В.

01.11.2017

Акт

лесопатологического обследования № 6/10

лесных насаждений Верховажского лесничества (лесопарка)
Вологодской области (субъект Российской Федерации)

Способ лесопатологического обследования: 1. Визуальный
2. Инструментальный

Место проведения:

Участковое лесничество	Урочище (дача)	Квартал (кварталы)	Выдел (выделы)	Площадь, га
Центральное	колхоз имени Петухова	24	12	7

Лесопатологическое обследование проведено на общей площади 7 га.

Инструментальное обследование лесного участка

2.1. Фактическая таксационная характеристика лесного насаждения соответствует (не соответствует) (нужное подчеркнуть) таксационному описанию. Причины несоответствия: давность лесоустройства.

Ведомость лесных участков с выявленными несоответствиями таксационным описаниям приведена в приложении 1 к Акту.

2.2. Состояние насаждений: с нарушенной устойчивостью

с утраченной устойчивостью

причины повреждения: сильное воздействие ветров, стволовые гнили, стволовые вредители.

Заселено (отработано) стволовыми вредителями:

Квартал	Выдел	Вид вредителя	Порода	Встречаемость (% заселённых деревьев)	Степень заселения лесного насаждения (слабая, средняя, сильная)
24	12	Типограф	Ель	19	-
		Большой сосновый лубоед	Сосна	30	-

Повреждено огнём:

Вид пожара	Порода	Состояние корневых лап		Состояние корневой шейки		Подсушивание луба	
		процент повреждённых огнём корней	процент деревьев с данным повреждением	ожог корневой — шейки по окружности (1/4; 2/4; 3/4; более 3/4)	процент деревьев с данным повреждением	по окружности и (1/4; 2/4; 3/4; более 3/4)	процент деревьев с данным повреждением

Поражено болезнями:

Квартал	Выдел	Вид болезни	Порода	Встречаемость (% поражённых деревьев)	Степень поражения лесного насаждения (слабая, средняя, сильная)
38	16	Еловая губка	Ель	2	-
		Окаймлённый трутовик	Ель	1	
		Сосновая губка	Сосна	7	-
		Трутовик скошенный	Берёза	5	-
		Ложный трутовик	Берёза	5	-
		Ложный осиновый трутовик	Осина	25	средняя

2.3. Выборке подлежит 33 % деревьев,

в том числе:

ослабленных 0 % (причины назначения _____);

сильно ослабленных 5 % (причины назначения _____ стволы гнили; стволы гнили;

усыхающих 2 % (причины назначения _____ усыхающие деревья хвойных пород;

свежего сухостоя 0 %;

в том числе: свежего ветровала 1 %;

свежего бурелома 2 %;

старого ветровала 4 %;

в том числе: старого бурелома 10 %;

старого сухостоя 9 %;

аварийных _____ %;

2.4. Полнота лесного насаждения после уборки деревьев, подлежащих рубке, составит

0,39

Критическая полнота для данной категории лесных насаждений составляет

0,5

Результаты проведения лесопатологического обследования лесных насаждений за

Сентябрь 2017 года.
(месяц)

Субъект Российской Федерации Вологодская область. Лесничество (лесопарк) Верховажское

Участковое лесничество Центральное Урочище (лесная дача) колхоз имени Петухова

Квартал	Выдел	Площадь, га	Целевое назначение лесов	Категория защитных лесов	№ лесопатологического выдела	Площадь лесопатологического выдела	Таксационная характеристика									Число деревьев на пробе, шт.	Распределение запаса насаждения по категориям состояния деревьев, % м³										Признаки повреждения деревьев	Доля повреждения деревьев, %	Причина ослабления, повреждения	Подлежит рубке, %	Назначенные мероприятия											
							Состав	Порода	Возраст	Средняя высота, м	Средний диаметр, см	Тип леса	Полнота	Бонитет	Запас м³/га		Без признаков ослаблений	Ослабленные	Сильно ослабленные	Усыхающие	Свежий сухостой	Старый сухостой	Свежий ветровал	Старый ветровал	Свежий бурелом	Старый бурелом					Аварийные деревья	Вид	Площадь, га									
1	2	3	4	5	6	7	8	9	10	11	12	13	14	15	16	17	18	19	20	21	22	23	24	25	26	27	28	29	30	31	32	33	34									
24	12	7,0	эксплуатационные леса				6*	Е	95	22*	24*	Е чер	0,6	3	250	114	27	34	11	2	0	11	0	7	1	7	218, 206, 217, 205, 802, 832, 614	33	822, 821, 350, 343, 338	35	СРС	7,0										
							1*	С		24*	28*					15	32	27	24	0	0	6	0	0	0	0							11									
							2*	Б		22*	24*					37	11	44	21	3	0	3	2	4	2	10																
							1*	Ос*		27*	36*					8	0	19	66	0	0	0	0	15	0	0																

Показатели, не соответствующие таксационному описанию отмечаются «*».

Исполнитель работ по проведению лесопатологического обследования:

ФИО Рабцун А.С. Подпись 

Дата составления документа 18.09.2017 Телефон 9814425035

  — 

Оборотная сторона формы

ВЕДОМОСТЬ ПЕРЕЧЕТА ДЕРЕВЬЕВ

Лесничество **Верховажское** Квартал **24** Выдел **12** впп № **1** Площадь, га **0,40**

Порода: **Ель** Примечание: НЗ - незаселенное, З - заселенное, О - отработанное вредителями.

Ступени толщины, см	Количество деревьев по категориям состояния, шт.													Всего деревьев по ступеням толщины		
	I	II	III	IV		V		VI			ветровал, бурелом			шт.	в т.ч. подлежат рубке, %	
				НЗ	З	НЗ	З	НЗ	З	О	НЗ	З	О		шт.	%
1	2	3	4	5	6	7	8	9	10	11	12	13	14	15	16	17
8	3	1								1			1	6	2	33
12	4	1									1			6	1	17
16	6	2	1							2			3	14	5	36
20	8	6	2							3			3	22	6	27
24	9	11	4	1						4	1		5	35	12	34
28	4	6	1	1						2			2	16	6	38
32	2	1												3		
36	1	3	1										1	6	2	33
40 и более	1	2	1							1			1	6	2	33
Итого, %	33	29	9	2				11			16			114	36	32

Порода: **Сосна**

Ступени толщины, см	Количество деревьев по категориям состояния, шт.													Всего деревьев по ступеням толщины		
	I	II	III	IV		V		VI			ветровал, бурелом			шт.	в т.ч. подлежат рубке, %	
				НЗ	З	НЗ	З	НЗ	З	О	НЗ	З	О		шт.	%
1	2	3	4	5	6	7	8	9	10	11	12	13	14	15	16	17
8																
12																
16		1												1		
20	2													2		
24	2	1											1	4	1	25
28	1									1			1	3	2	67
32																
36	1	2	1											4		
40 и более			1											1	1	100
Итого, %	40	27	13					7			13			15	4	27

Порода: **Береза**

Ступени толщины, см	Количество деревьев по категориям состояния, шт.													Всего деревьев по ступеням толщины		
	I	II	III	IV		V		VI			ветровал, бурелом			шт.	в т.ч. подлежат рубке, %	
				НЗ	З	НЗ	З	НЗ	З	О	НЗ	З	О		шт.	%
1	2	3	4	5	6	7	8	9	10	11	12	13	14	15	16	17
8																
12	1													1		
16	2	1											2	5	2	40
20	4	2									2		1	9	3	33
24	1	4	2										2	9	3	33
28		2	1	1						1			2	7	4	57
32		1												1		
36		2	1											3	1	33
40 и более		1	1											2	1	50
Итого, %	22	35	14	3				3			24			37	14	38

Порода: **Осина**

Ступени толщины, см	Количество деревьев по категориям состояния, шт.													Всего деревьев по ступеням толщины		
	I	II	III	IV		V		VI			ветровал, бурелом			шт.	в т.ч. подлежат рубке, %	
				НЗ	З	НЗ	З	НЗ	З	О	НЗ	З	О		шт.	%
1	2	3	4	5	6	7	8	9	10	11	12	13	14	15	16	17
8																
12																
16																
20																
24																
28		1												1		
32			1											1		
36		1	2											3	1	33
40 и более			2										1	3	2	67
Итого, %		25	63								13			8	3	38

Ведомость перечёта деревьев, назначенных в рубку

Субъект РФ Вологодская область
Лесничество (лесопарк) Верховажское
Участковое лесничество Центральное, к-з им. Петухова
Квартал 24 выдел 12 Площадь, га 7

Номер очага Размер пробной площади, га 0,40

Таксационная характеристика: Средняя высота, м 22 Средний диаметр, см 24
Тип леса Е чер Состав 6Е1С2Б1Ос Возраст 95 Бонитет 3
Полнота 0,6 Запас на га 270 Возобновление 10Е

Время и причина ослабления насаждения: 2012-2017 г.г.: бурелом, ветровал, стволы гнили, стволы вредители.

Тип очага: эпизодический, хронический (подчеркнуть)
Фаза развития очага: начальная, нарастания численности, собственно вспышка, кризис (подчеркнуть)

Состояние насаждения, намечаемые мероприятия: с нарушенной устойчивостью, СРС

Средневзв. коэфф. насаждения: 2,65
Ель: 2,61
Сосна: 2,33
Берёза: 2,78
Осина 3,0

Исполнитель работ по проведению лесопатологического обследования:

ФИО Рабцун А.С. Подпись 

Дата составления документа 18.09.2017 Телефон 89814425035

Ведомость лесных участков с выявленными несоответствиями таксационных описаний.

Источник данных	Год лесоустройства	Квартал	Выдел	Площадь, га	Целевое назначение земель	Категория защитных лесов	Номер лесопатологического выдела	Площадь лесопатологического выдела	Таксационная характеристика										Заложено пробных площадей					
									Состав	Порода	Возраст, лет	Средняя высота, м	Средний диаметр, см	Тип леса	Тип условий местопроизрастания	Полнота	Бонитет	Запас м³/га	Количество, шт.	Общая площадь, га				
ТО	2005	24	12	7	эксплуатационные леса				5Е2СЗБ	Е	95	23	26	Ечер	ЧС	0,6	2	270	1	0,40				
С										24	26													
Б										22	22													
Е				95						22	24													
С										24	28													
Б										22	24													
Ос		27	36	Ечер	ЧС	0,6	2	270																
ТО	2005	24	12						7	эксплуатационные леса			6Е1С2Б1Ос	Е	95	22	24	Ечер	ЧС	0,6	2	270	1	0,40
С														24	28									
Б														22	24									
Ос														27	36									

Примечание: ТО-таксационная характеристика; Ф-фактическая характеристика лесного насаждения.

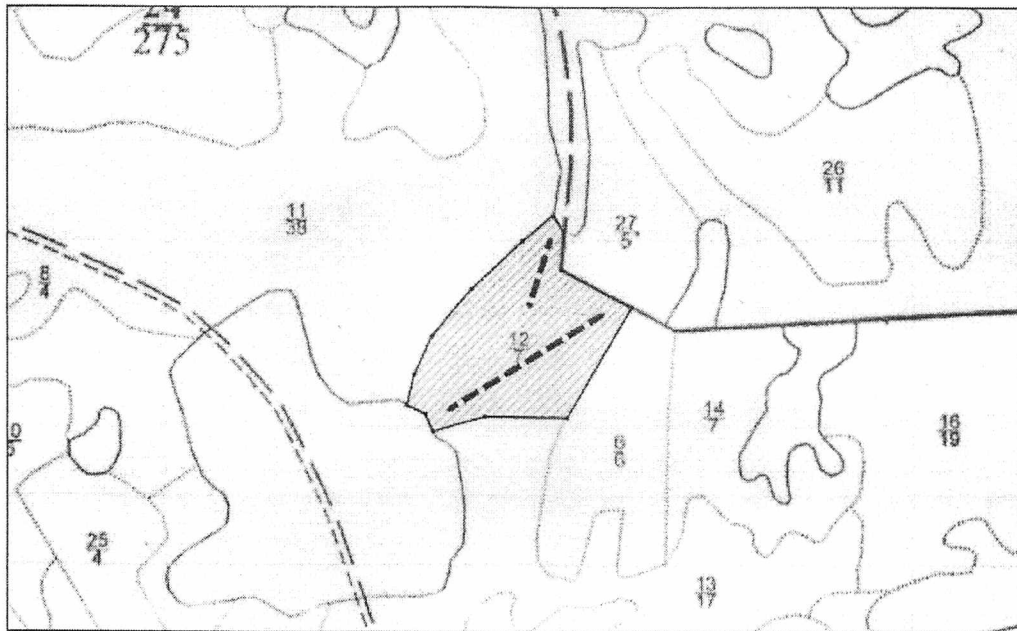
Исполнитель работ по проведению лесопатологического обследования:

ФИО Рабцун А.С.

Подпись 

Абрис участка

М 1:10000



Условные обозначения:  Площадь, намеченная под СРС
 Линия перечёта

N выдела	Ленты (круговой площадки) перечета				
	N ленты (площадки)	длина, м	ширина, м	радиус, м	площадь, га
Выдел 12	1	290	10		0,29
	2	110	10		0,11

Номера точек*	Координаты	Румбы линий	Длина, м

*В таблице указываются номера характерных точек, разграничивающих площади лесопатологических выделов. Все остальные точки и линии совпадают с контурами лесотаксационных выделов.

Условные обозначения:

Исполнитель работ по проведению лесопатологического исследования:

ФИО _____ Рабцун А.С. _____ Подпись 

Дата составления документа 19.09.2017 Телефон 89814425035

Заключение

С целью предотвращения негативных процессов или снижения ущерба от их воздействия назначено:

Участковое лесничество	Урочище (дача)	Квартал	Выдел	Площадь выдела, га	Вид мероприятия	Площадь, мероприятия, га	Порода	Запас на выдел, куб.м	Крайние сроки проведения
Центральное	к-3 им. Петухова	24	12	7	СРС	7	Ель	1890	до III квартала 2018 года

Ведомость перечета деревьев, назначенных в рубку, и абрис лесного участка прилагаются (приложение 2 и 3 к Акту).

Меры по обеспечению возобновления: дополнение ЛК ели (подрост 10Е (20) 1,5 м, 1000 шт/га ; сохранение жизнеспособного подроста при проведении рубок.

Мероприятия, необходимые для предупреждения повреждения или поражения смежных насаждений:

Согласно приложения I приказа Минприроды России № 367 от 27.06.2016 г. "Виды лесосечных работ", часть 4 пункт 9 подпункт 4. Очистка мест рубок от порубочных остатков должна проводиться одновременно с рубкой лесных насаждений и трелёвкой древесины. После проведения указанных работ допускается доочистка лесосек, сбор порубочных остатков в кучи и валы. Обязательному сжиганию подлежат порубочные остатки при проведении санитарных рубок в очагах вредных организмов, в которых они могут оказаться источником распространения инфекции или средой для её сохранения и заселения вторичными вредными организмами, если такие порубочные остатки не вывозятся в места их дальнейшей переработки. Согласно постановления Правительства РФ №607 от 20.05.2017 г. "Правила санитарной безопасности в лесах" пункт 16, в весенне-летний период не допускается хранение (оставление) в лесах заготовленной древесины более 30 дней без удаления коры (без окорки) или обработки пестицидами.

Конкретные сроки (даты) запрета хранения (оставления) в лесу неокоренной или не обработанной пестицидами заготовленной древесины по лесорастительным зонам и лесным районам устанавливаются согласно приложению №2. Заготовленная древесина, заселенная стволовыми вредителями, до их вылета должна быть обработана инсектицидами или окорена (кора должна быть уничтожена). При заселении заготовленной древесины стволовыми вредителями, в отношении которых применение мер защиты малоэффективно или невозможно, необходима срочная вывозка этой древесины из леса или ее переработка.

В насаждениях, сопредельных с выявленными при обследовании расстроенными и погибшими лесными участками необходимо организовать наблюдение за динамикой состояния древостоев, при обнаружении признаков негативных изменений - провести в них лесопатологическое обследование.

Сведения для расчёта степени повреждения:

год образования старого сухостоя 2012-2016 ;

основная причина повреждения древесины сильное воздействие ветров.

Дата проведения обследований 18.09.2017

Исполнитель по проведению лесопатологического обследования:

ФИО

Рабцун А.С.

Подпись

ТАКСАЦИОННОЕ ОПИСАНИЕ

Приложение 2

Лист 1

Верховажский Л-ВО

к-з им. Петухова

Квартал: 24 Целевое назначение: Эксплуатационные леса

№	Пло-щадь	Состав	Я	Э	л	В	В	Д	К	Г	Б	Тип	П	Запас сырья	раст.	К	Запас на выделе, м3	Хозяйственное
№	в	Подрост	р	л	е	о	ы	и	л	р	о	леса	о	леса, м3	л	леса, м3	И	Хозяйственное
№	ы	Подлесок	у	е	с	з	с	а	н	л	л	И	л	И	И	И	И	И
№	д	Почва	с	м	а	р	о	м	в	в	и	Тип	н	на	Общий	в т.ч.	т	И
№	е	Рельеф	е	а	т	е	о	о	т	л	лесор.	о	на	по	о	о	И	И
№	л	Особенн.	н	с	а	т	з	з	е	услов.	т	га	выдел	сост.	в	в	И	И
№	а	выдела	т	т	р	р	р	т	а	а	И	И	И	И	И	И	И	И

12/0	7.0	5Е2С3Б	1	Е	95	23.0	26	5	3	2	С	чер	0.6	270	1890	945	1	70	70
				С		24.0	26				чс					378	1		
				Б		22.0	22									567	2		

подрост:10Е возраст 20лет, Н=1.5м 1.0тыс.шт/га

селекционная оценка:Нормальные

→