


УТВЕРЖДАЮ:


Зашчитинская Наталья
Николаевна
Департамента
Муромов С.В. | 10.10.2017

АКТ
лесопатологического обследования № 6/1
лесных насаждений Верховажское государственного лесничества (лесопарка)
Вологодская область (субъект Российской Федерации)

Способ лесопатологического обследования: 1. Визуальный

2. Инструментальный

Место проведения

Участковое лесничество	Урочище (дача)	Квартал (кварталы)	Выдел (выделы)	Площадь, га
Верховское	-	7	27	7,0
			37	9,0
		16	37	6,0
Центральное	к-з «Север»	2	19	6,0
	к-з "им. Ленина"	9	13	9,0

Лесопатологическое обследование проведено на общей площади 37,0 га.

1. Визуальное лесопатологическое обследование. <*>

Наземное

Дистанционное

2. Инструментальное обследование лесного участка. <*>

2.1. Фактическая таксационная характеристика лесного насаждения соответствует (не соответствует) (нужное подчеркнуть) таксационному описанию. Причины несоответствия: давний срок лесоустройства, лесохозяйственные мероприятия (проходные рубки). Ведомость лесного участка с выявленными несоответствиями таксационному описанию приведена в приложении 1 к Акту.

2.2. Состояние насаждений: с нарушенной устойчивостью

с утраченной устойчивостью

причины повреждения:

-квартал 7: непатогенные биотические факторы (механические повреждения, ветровал бурелом); повреждение стволов (стволовые гнили, березовый трутовик, смоляной рак, черный еловый усач) и ветвей (некротико-раковое заболевание побегов).

-квартал 16: непатогенные биотические факторы (механические повреждения, ветровал бурелом); повреждение стволов (еловая губка, рак раневой).

-квартал 9: непатогенные биотические факторы (механические повреждения, ветровал, бурелом); повреждение стволов (стволовая гниль, наличие плодовых тел, смоляной рак); некротико-раковые заболевания побегов.

-квартал 2: непатогенные биотические факторы (механические повреждения, ветровал бурелом); повреждение стволов (стволовая гниль).

Заселено (отработано) стволовыми вредителями:

Вид вредителя	Порода	Встречаемость (% заселенных деревьев)	Степень заселения лесного насаждения (слабая, средняя, сильная)
Квартал 7 выдел 37			
Черный еловый усач	Е	2	-

Повреждено огнем:

Вид пожара	Порода	Состояние корневых лап		Состояние корневой шейки		Подсушивание луба	
		процент. поврежден- ных огнем корней	процент деревьев с данном поврежде- нием	ожог корневой шейки по окружности (¹ / ₄ ; ² / ₄ ; ³ / ₄ ; более ³ / ₄)	процент деревьев с данном повреждением	по окружности (¹ / ₄ ; ² / ₄ ; ³ / ₄ ; более ³ / ₄)	процент деревьев с данном повреждением
-	-	-	-	-	-	-	-

Поражено болезнями:

Вид болезни	Порода	Встречаемость (% пораженных деревьев)	Степень поражения лесного насаждения (слабая, средняя, сильная)
Квартал 7 выдел 27			
Стволовая гниль	Ель	1	-
Стволовая гниль	Береза	8	-
Некротно-раковое заболевание побегов	Сосна	1	-
Березовый трутовик	Береза	1	-
Квартал 7 выдел 37			
Стволовая гниль	Береза	13	слабая
Березовый трутовик	Береза	6	-
Смоляной рак	Сосна	3	-
Квартал 16 выдел 37			
Смоляной рак	Ель	1	-
Еловая губка	Ель	1	-
Квартал 9 выдел 13			
Стволовая гниль	Сосна	2	-
Стволовая гниль	Ель	1	-
Стволовая гниль	Береза	14	слабая
Стволовая гниль	Ольха	17	слабая
Смоляной рак	Ель	4	-
Некротно-раковое	Сосна	2	-

заболевание побегов			
Трутовик ложный ольховый	Ольха	6	-
Трутовик скошенный (чага)	Береза	14	слабая
Квартал 2 выдел 19			
Стволовая гниль	Сосна	3	-
Стволовая гниль	Ель	1	-
Стволовая гниль	Береза	4	-

2.3. Выборке подлежит:

- квартал 7 выдел 27: 39% деревьев,

в том числе:

ослабленных ____% (причины назначения) _____;

сильно ослабленных ____% (причины назначения) _____;

усыхающих: 11% (причины назначения: повреждение стволов (стволовые гнили, березовый трутовик, смоляной рак, черный еловый усач) и ветвей (некротно-раковое заболевание побегов);

свежего сухостоя - 3%,

в том числе: свежего ветровала - 2%;

свежего бурелома - 1%;

старого ветровала ____%;

в том числе: старого бурелома - 2%;

старого сухостоя - 20%;

аварийных ____%.

- квартал 7 выдел 37: 29% деревьев,

в том числе:

ослабленных ____% (причины назначения) _____;

сильно ослабленных ____% (причины назначения) _____;

усыхающих: 12% (причины назначения) - повреждение стволов (стволовые гнили, березовый трутовик, черный еловый усач, смоляной рак) и ветвей (некротно - раковое заболевание побегов);

свежего сухостоя - 1%;,

в том числе: свежего ветровала ____%;

свежего бурелома ____%;

старого ветровала - 1%;

в том числе: старого бурелома - 2%;

старого сухостоя - 13%;

аварийных ____%.

- квартал 16 выдел 37: 31% деревьев,

в том числе:

ослабленных ____% (причины назначения) _____;

сильно ослабленных ____% (причины назначения) _____;

усыхающих: 7% (причины назначения) - повреждение стволов (еловая губка, рак раневой (язвенный);

свежего сухостоя - ____%;

в том числе: свежего ветровала - 2%;

свежего бурелома - 8%;

старого ветровала - ____%;

в том числе: старого бурелома ____%;

старого сухостоя - 14%;

аварийных ____%.

- квартал 2 выдел 19: 30% деревьев,

в том числе:

ослабленных _____% (причины назначения) _____;
 сильно ослабленных _____% (причины назначения) _____;
 усыхающих: 10% (причины назначения) – повреждение стволов (стволовая гниль);
 свежего сухостоя – менее 1%;
 в том числе: свежего ветровала – 2%;
 свежего бурелома – 1%;
 старого ветровала – 2%;
 в том числе: старого бурелома – 2%;
 старого сухостоя – 13%;
 аварийных _____%.

– квартал 9 выдел 13: 32% деревьев,

в том числе:

ослабленных _____% (причины назначения) _____;
 сильно ослабленных _____% (причины назначения) _____;
 усыхающих: 12% (причины назначения) – непатогенные биотические факторы (механические повреждения, ветровал, бурелом); повреждение стволов (стволовая гниль, наличие плодовых тел, смоляной рак); некрозно-раковые заболевания побегов;
 свежего сухостоя – 2% ,
 в том числе: свежего ветровала – менее 1%;
 свежего бурелома _____%;
 старого ветровала – менее 1%;
 в том числе: старого бурелома _____%;
 старого сухостоя – 17%;
 аварийных _____%.

2.4. Полнота лесного насаждения после уборки деревьев, подлежащих рубке, составит:

- квартал 2 выдел 19: 0,69
- квартал 7 выдел 27: 0,60
- квартал 16 выдел 37: 0,60
- квартал 7 выдел 37: 0,63
- квартал 9 выдел 13: 0,62

Критическая полнота для данной категории лесных насаждений составляет:

- квартал 2 выдел 19: 0,50
- квартал 7 выдел 27: 0,50
- квартал 16 выдел 37: 0,50
- квартал 7 выдел 37: 0,50
- квартал 9 выдел 13: 0,30

ЗАКЛЮЧЕНИЕ

С целью предотвращения негативных процессов или снижения ущерба от их воздействия назначено:

Участковое лесничество	Урочище (дача)	Квартал	Выдел	Площадь, выдела, га	Вид меро-приятия	Площадь меро-приятия, га	Порода	Запас на выдел, куб. м	Крайние сроки проведения
Верховское	-	7	27	7,0	ВСР	7,0	Е	1841	10.2018
			37	9,0	ВСР	9,0	Е	2295	10.2018
		16	37	6,0	ВСР	6,0	Е	2520	10.2018
Центральное	к-з «Север»	2	19	6,0	не тре-буется	6,0	Е	1590	10.2018
	к-з "им. Ленина"	9	13	9,0	не тре-буется	9,0	Е	2331	10.2018

Ведомости перечета деревьев, назначенных в рубку, и абриса лесных участков прилагаются (приложение 2 и 3 к Акту).

Меры по обеспечению возобновления: сохранение жизнеспособного тонкомера и подроста хвойных пород, здоровых экземпляров сосны.

Мероприятия, необходимые для предупреждения повреждения или поражения смежных насаждений: На обследованных лесных участках не выявлено очагов вредителей и болезней леса. Плотность популяций видов вредителей и возбудителей болезней находится на фоновом уровне. Степень заселения или заражения древостоя – слабая. В целях улучшения санитарного состояния лесных насаждений, уменьшения угрозы распространения вредителей и болезней леса, для снижения экономического ущерба от воздействий неблагоприятных непатогенных биотических факторов, в обследованных лесных участках требуется проведение – санитарно-оздоровительных мероприятий, а именно, выборочных санитарных рубок слабой интенсивности. В ходе лесосечных работ долевое участие сосны в составе древостоя должно увеличиться, исходя из лесорастительных условий. В насаждениях, сопредельных с выявленными при обследовании расстроенными лесными участками, необходимо организовать наблюдение за динамикой состояния древостоев, при выявлении признаков негативных изменений – провести в них лесопатологическое обследование. Кроме этого необходимо организовать наблюдения за насаждениями после проведения санитарно-оздоровительных мероприятий.

Сведения для расчета степени повреждения:

год образования старого сухостоя 2007–2010;

основная причина повреждения древесины: – непатогенные биотические факторы (механические повреждения, ветровал бурелом), повреждение стволов (еловая губка, рак раневой (язвенный), стволовые гнили, березовый трутовик, смоляной рак, черный еловый усач) и ветвей (некрозно – раковое заболевание побегов).

Дата проведения обследований 22.08.2017 г.

Исполнитель работ по проведению лесопатологического обследования:



[Handwritten signature]

/ Дружинин Ф.Н. /

/ Макаров Ю.И. /

Ведомость лесных участков с выявленными несоответствиями таксационным описаниям

Источник данных	Год проведения лесоустройства	Номер квартала	Номер выдела	Площадь выдела, га	Целевое назначение лесов	Категория защитных лесов	Номер лесопатологического выдела	Площадь лесопатологического выдела, га	Таксационная характеристика													Запложено пробных площадей	
									состав	порода	возраст, лет	средняя высота, м	средний диаметр, см	тип леса	тип условий местопрорастания	полнота	бонитет	запас, куб. м/га	количество, шт.	общая площадь, га			
ГО	2004	7	27	7,0	эксплуатационные	I	-	-	5Е2С3В	Е	20	22	Е _{пр6}	г6	0,70	IV	105	-	-				
										С	140	22	24				С			42			
										В	20	22	Е				108						
Ф	2017	7	27	7,0	эксплуатационные	I	27/1	7,0	4Е4С2В	Е	16	16	Е _{пр6}	г6	0,40	IV	105	1	0,30				
										С	140	23					24			С	105		
										В	18	17					Е			50			
ГО	2004	7	37	9,0	эксплуатационные	I	-	-	9Е1В	Е	19	20	Е _{пр6}	г6	0,60	IV	171	-	-				
										С	140	19					20			С	19		
										В	19	20					Е			146			
Ф	2017	7	37	9,0	эксплуатационные	I	37/1	9,0	6Е2С2В	Е	18	17	Е _{пр6}	г6	0,14	IV	55	1	0,31				
										С	22	23					С			54			
										В	19	21					Е			54			

Источник данных	Год проведения лесоустройства	Номер квартала	Номер выдела	Площадь выдела, га	Целевое назначение лесов	Категория защитных лесов	Номер лесопато-логического выдела	Площадь лесопатологического выдела, га	Таксационная характеристика											Заложено пробных площадей	
									состав	порода	возраст, лет	средняя высота, м	средний диаметр, см	тип леса	тип условий место-произрастания	полнота	бонитет	запас, куб. м/га	коди-чество, шт.	общая площадь, га	
ТО	2004	9	13	9,0	эксплуатационные	I	-	-	БЕ4С+В, Олс	Е	22	26	С ^{чвр}	чвр	0,70	III	168	-	-		
										С	23	28					94				
Ф	2017	9	13	9,0	эксплуатационные	I	13/1	9,0	БСЭЕ1Олс+В	Олс	-	-	С ^{чвр}	чвр	0,35	III	9	1	0,96		
										Б	105	20					22			9	
										Е	20	22					80				
										Олс	105	16					17			19	
										С	23	36				150					
										В	20	18				10					

Примечание: ТО - таксационные описания; Ф - фактическая характеристика лесного насаждения.

Исполнитель работ по проведению лесопатологического обследования:

 Дружинин Ф.Н. /
 Макаров Ю.И. /

Результаты проведения лесопатологического обследования
лесных насаждений за август 2017 г.

к акту лесопатологического обследования

Приложение 1.1

Субъект Российской Федерации: Вологодская область Лесничество (лесопарк): Верхояжское.
Участковое лесничество Верхояжское Урочище (лесная дача) -

№ квартала	№ выдела	Площадь выдела, га	Целевое назначение лесов	Категория защитных лесов	№ лесопатологического выдела	Площадь лесопатологического выдела, га	Таксационная характеристика лесного насаждения										Распределение деревьев по категориям состояния, % от запаса								Признаки повреждения деревьев	Доля поврежденных деревьев, %	Причина ослабления, повреждения	Подлежит рубке, %		Назначенные мероприятия						
							состав*	порода	возраст, лет	средняя высота, м*	средний диаметр, см*	тип леса	Полнота*	бонитет	запас, куб. м/га*	Число деревьев на пробе, шт.	без признаков ослабления	ослабленные	сильно ослабленные	усыхающие	свежий сухостой	старый сухостой	свежий ветровал	старый ветровал				свежий бурелом	старый бурелом		аварийные деревья	обрыв корней свежий, слом ствола в области кроны свежий; механические повреждения стволов под кроной и ветвей прошлых лет; наличие плодовых тел на стволах; наличие гнили; дехромация (пожелтение) хвои;	непатогенные биотические факторы (механические повреждения, ветровал бурелом); повреждение стволов (стволовые гнили, березовый трутовик, смоляной рак, черный еловый усач) и ветвей (некрозно-раковое заболевание побегов)	30	34	вид
7	27	7,0	эксплуатационные	I	27/1	7,0	4Е4С2В	В	С	Е	140	23	24	Е _{пб}	0,20	IV	50	74	-	15	34	34	2	8	4	-	-	3	-	обрыв корней свежий, слом ствола в области кроны свежий; механические повреждения стволов под кроной и ветвей прошлых лет; наличие плодовых тел на стволах; наличие гнили; дехромация (пожелтение) хвои;	44	непатогенные биотические факторы (механические повреждения, ветровал бурелом); повреждение стволов (стволовые гнили, березовый трутовик, смоляной рак, черный еловый усач) и ветвей (некрозно-раковое заболевание побегов)	30	34	ВСП	7,0

Показатели, не соответствующие таксационному описанию отмечаются "х".
Исполнитель работ по проведению лесопатологического обследования: / / Дружинин Ф.Н. /
/ Макаров Ю.И. /

Дата составления документа 22.08.2017 г. / /
Телефон 89211241959

Александр Дроздовский

Результаты проведения лесопатологического обследования
лесных насаждений за август 2017 г.

Приложение 1.1
к акту лесопатологического обследования

Субъект Российской Федерации: Вологодская область Лесничество (лесная дача) -
Участковое лесничество Верховское Урочище (лесная дача) -

лесопарк) : Верховажское.

Номер квартала	Номер выдела	Площадь выдела, га	Целевое назначение лесов	Категория защитных лесов	Номер лесопатологического выдела	Площадь лесопатологического выдела, га	Таксационная характеристика лесного насаждения										Распределение деревьев по категориям состояния, % от запаса										Признаки повреждения деревьев	Доля поврежденных деревьев, %	Причина ослабления, повреждения	Подлежит рубке, %	Назначенные мероприятия	
							состав*	порода	возраст, лет	средняя высота, м*	средний диаметр, см*	тип леса	Полнота*	бонитет	запас, куб. м/га*	Число деревьев на пробе, шт.	без признаков ослабления	ослабленные	сильно ослабленные	усыхающие	свежий сухостой	старый сухостой	свежий ветровал	старый ветровал	свежий бурелом	старый бурелом						аварийные деревья
16	37	6,0	эксплуатационные	I	37/1	6,0	БЕ4С	Е	95	25	27	С _{кис}	0,30	I	170	37	17	66	5	3	1	6	1	2	1	1	обрыв корней прошлых лет; слом ствола в области кроны свежий механические повреждения стволов под кроной и ветвей прошлых лет; наличие плодовых тел на стволах; наличие на стволах в области кроны раковых ран, язв	17	непатогенные биотические факторы (механические повреждения, ветровал бурелом); повреждение стволов (еловая губка, рак раневой (язвенный)	10	ВСП	6,0
								С		26	39				170	37	17	66	5	3	1	6	1	2	1							

Показатели, не соответствующие таксационному описанию отмечаются "х".
Исполнитель работ по проведению лесопатологического обследования: Дружинин Ф.Н. /

Дата составления документа 22.08.2017 г.

Макаров Ю.И. /
Телефон 89211241959

Мещеряков Евгений Сергеевич

Субъект Российской Федерации: Вологодская область Лесничество (лесопарк) : Верхояжское.
Участковое лесничество Центральное Урочище (лесная дача) - К-3 «Север»

Номер квартала			
Номер выдела			
Площадь выдела, га		6,0	
Целевое назначение лесов		эксплуатационные	
Категория защитных лесов		I	
Номер лесопатологического выдела		19/1	
Площадь лесопатологического выдела, га		6,0	
состав*		5Е3С2В	
порода		Е С В	
возраст, лет		110	
средняя высота, м*		18 22	
средний диаметр, см		20 37	
тип леса		С _{чир}	
Полнота*		0,13 0,22 0,45	
бонитет		IV	
запас, куб. м/га*		135 90 40	
Число деревьев на пробе, шт.		234 38 48	
без признаков ослабления		6 18 20	
ослабленные		41 43 36	
сильно ослабленные		26 20 15	
усыхающие		10 8 16	
свежий сухостой		7 - 1	
старый сухостой		- 7 6	
свежий ветровал		1 2 2	
старый ветровал		4 1 1	
свежий бурелом		2 1 2	
старый бурелом		3 - 1	
аварийные деревья		- - -	
Признаки повреждения деревьев		Обрыв корней свежий и прошлых лет, слом ствола в области кроны свежий и прошлых лет; механические повреждения стволов под кроной и ветвей прошлых лет; слом ствола в области кроны прошлых лет; наличие гнили)	
Доля поврежденных деревьев, %		33 26 29	
Причина ослабления, повреждения		непатогенные биотические факторы (механические повреждения, ветровал бурелом); повреждение стволов (стволовая гниль)	
Подлежит рубке, %		17 10 13	
Назначенные мероприятия		Не требуется	
вид			
площадь, га		-	

Показатели, не соответствующие таксационному описанию отмечаются * и **.
Исполнитель работ по проведению лесопатологического обследования:

Дружинин Ф.Н. /

Макаров Ю.И. /

Дата составления документа 22.08.2017 г.

Телефон 89211241959

Исполнитель работ по проведению лесопатологического обследования:

Субъект Российской Федерации: Вологодская область Лесничество (лесопарк): Верховажское.
 Участковое лесничество Центральное Урочище (лесная дача) – К-3 «Им. Ленина»

Результаты проведения лесопатологического обследования
 лесных насаждений за август 2017 г.

к акту лесопатологического обследования
 Приложение 1.1

Номер квартала			
Номер выдела			
Площадь выдела, га		9 13 9,0	
Целевое назначение лесов		эксплуатационные	
Категория защитных лесов		I	
Номер лесопатологического выдела		13/1	
Площадь лесопатологического выдела, га		9,0	
Таксационная характеристика лесного насаждения		состав*	
		6СЗЕ10лс+Б	
порода		С	Е
возраст, лет		105	
средняя высота, м*		23	20
средний диаметр, см*		36	22
тип леса		С ^{чёр}	
Полнота*		0,35	0,25
бонитет		III	
запас, куб. м/га*		150	80
число деревьев на пробе, шт.		128	218
Распределение деревьев по категориям состояния, % от запаса		без признаков ослабления	
		ослабленные	
		сильно ослабленные	
		усыхающие	
		свежий сухостой	
		старый сухостой	
		свежий ветровал	
		старый ветровал	
		свежий бурелом	
		старый бурелом	
аварийные деревья		-	
Признаки повреждения деревьев		обрыв корней свежий, слом стволов в области кроны прошлых лет; механические повреждения стволов под кроной и ветвей прошлых лет; наличие плодовых тел на стволах; дехромация (пожелтение) хвои на концах побегов); наличие на стволах гнили, наличие на стволах в области кроны раковых ран, язв, образований	
Доля поврежденных деревьев, %		31	27
Причина ослабления, повреждения		непатогенные биотические факторы (механические повреждения, Ветровал, бурелом); повреждение стволов (стволовая гниль, наличие плодовых тел, смоляной рак); некрозно- раковые заболевания побегов	
Подлежит рубке, %		15	2
Назначенные мероприятия		не требуется	
вид			
площадь, га		-	

Показатели, не соответствующие таксационному описанию отмечаются "х".
 Исполнитель работ по проведению лесопатологического обследования

Дружинин Ф.Н. / Макаров Ю.И. /

Дата составления документа 22.08.2017 г.

Миссер Доружин Фреды

Макаров Ю.И.

Телефон 89211241959

Ведомость перечета деревьев назначенных в рубку
ВРЕМЕННАЯ ПРОВНАЯ ПЛОЩАДЬ №1

Субъект Российской Федерации: Вологодская область
Лесничество (лесопарк): Верховажское, Верховское Квартал 7. Выдел 37.
Площадь - 9,0 га.
Номер очага вредных организмов - . Размер пробной площади - 0,31 га.
Таксационная характеристика:
тип леса - Е_{т6}; состав - 6Е2С2В; возраст - 140; бонитет - IV;
полнота - 0,84; запас на га - 255 м³; возобновление 10Е (40 лет) - 1,0 тыс.экз/га.
Время и причина ослабления лесного насаждения: непатогенные биотические факторы
(механические повреждения, ветровал, бурелом); повреждение стволов (стволовые гнили,
березовый трутовик, черный еловый усач, смоляной рак) и ветвей (некрозно - раковое
заболевание побегов). Предположительное время - 2007-2012 год
Тип очага вредных организмов: эпизодический, хронический (подчеркнуть) - не выявлен.
фаза развития очага вредных организмов: начальная, нарастания численности, собственно
вспышка, кризис (подчеркнуть). - не выявлена
Состояние лесного насаждения, намечаемые мероприятия: сильно ослабленное (Е - 3,19; С -
2,90; В - 3,25; средний - 3,14), ВСР, слабой интенсивности, удалению подлежат, в первую
очередь, сухостойные, ветровальные, буреломные и поврежденные деревья. В процессе
лесосечных работ должны быть сохранены здоровые экземпляры сосны.

Исполнитель работ по проведению лесопатологического обследования:

 / Дружинин Ф.Н. /
 / Макаров Ю.И. /
Телефон 89211241959

Дата составления документа 22.08.2017 г.

ВЕДОМОСТЬ ПЕРЕЧЕТА ДЕРЕВЬЕВ

Порода: Ель

Ступени толщины, см	Количество деревьев по категориям состояния, шт.															Всего деревьев по ступеням толщины		
	I	II	III	IV		V		VI			ветровал, бурелом			аварийные деревья			шт.	в том числе подлежат рубке, %
				НЗ	З	НЗ	З	НЗ	З	О	НЗ	З	О	НЗ	З	О		
8	3	12	19	29						6							69	30
12		16	25	9						4							54	16
16		10	18	4						5							37	19
20		4	8	3						1							16	19
24		5	6	2						3							16	25
28		1	2	3						7							13	69
32		2	2			1											5	20
36		4	1														5	-
40	1	1															2	-
48											1						1	100
Итого, шт.	4	55	81	50		1				26	1						218	-
Итого, %	2	24	37	23		1				12	1						100	26

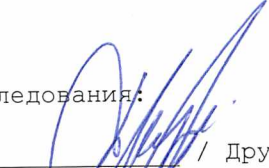
Порода: Сосна

Ступени толщины см	Количество деревьев по категориям состояния, шт.															Всего деревьев по ступеням толщины		
	I	II	III	IV		V		VI			ветровал, бурелом			аварийные деревья			шт.	в том числе подлежат рубке, %
				НЗ	З	НЗ	З	НЗ	З	О	НЗ	З	О	НЗ	З	О		
8										4							4	100
12										3							3	100
16		1	2							2							5	40
20		2	2							1							5	20
24	1	6	2														9	-
28	1	3		1		1											6	17
32		1	1	1							1						4	25
36		1			1												2	50
Итого, шт.	2	14	7	2	1	1				10	1						38	-
Итого, %	5	37	18	5	3	3				26	3						100	38

Ведомость перечета деревьев назначенных в рубку
ВРЕМЕННАЯ ПРОБНАЯ ПЛОЩАДЬ №2

Субъект Российской Федерации: Вологодская область
Лесничество (лесопарк): Верховажское, Верховское. Квартал 7. Выдел 27.
Площадь - 7,0 га.
Номер очага вредных организмов - . Размер пробной площади - 0,30 га.
Таксационная характеристика:
тип леса - Е_{тб}; состав - 4Е4С2Б; возраст - 140; бонитет - IV;
полнота - 0,85 ; запас на га - 263 м³; возобновление 10Е (40 лет) - 1,0 тыс.экз/га.
Время и причина ослабления лесного насаждения: непатогенные биотические факторы
(механические повреждения, ветровал бурелом); повреждение стволов (стволовые гнили,
березовый трутовик, смоляной рак, черный еловый усач) и ветвей (некротно- раковое
заболевание побегов). Предположительное время - 2007-2012 год
Тип очага вредных организмов: эпизодический, хронический (подчеркнуть) - не выявлен.
Фаза развития очага вредных организмов: начальная, нарастания численности, собственно
вспышка, кризис (подчеркнуть) - не выявлена
Состояние лесного насаждения, намечаемые мероприятия: сильно ослабленное (Е - 3,34; С -
3,09; Б - 3,53; средний - 3,27), ВСР слабой интенсивности с сохранением здоровых
экземпляров сосны и удалением, в первую очередь, сухостойных и зараженных и
крупномерных деревьев ели и других пород.

Исполнитель работ по проведению лесопатологического обследования:

 / Дружинин Ф.Н. /
 / Макаров Ю.И. /
Телефон 89211241959

Дата составления документа 22.08.2017 г.

ВЕДОМОСТЬ ПЕРЕЧЕТА ДЕРЕВЬЕВ

Порода: Ель

Ступени толщины, см	Количество деревьев по категориям состояния, шт.															Всего деревьев по ступеням толщины		
	I	II	III	IV		V		VI			ветровал, бурелом			аварийные деревья			шт.	в том числе подлежат рубке, %
				НЗ	З	НЗ	З	НЗ	З	О	НЗ	З	О	НЗ	З	О		
8	2	9	10	20		1				5							47	34
12		7	29	17		2				9	2						66	33
16	5	8	15	7						6	1						42	26
20		2	13							7							22	32
24		5	3	3						1							12	25
28		1	4							2							7	29
32			2														2	-
36		2															2	-
44											1						1	100
Итого, шт.	7	34	76	47		3				30	4						201	-
Итого, %	3	17	38	24		1				15	2						100	30

Порода: Сосна

Ступени толщины см	Количество деревьев по категориям состояния, шт.															Всего деревьев по ступеням толщины		
	I	II	III	IV		V		VI			ветровал, бурелом			аварийные деревья			шт.	в том числе подлежат рубке, %
				НЗ	З	НЗ	З	НЗ	З	О	НЗ	З	О	НЗ	З	О		
8										1							1	100
12				1		3				2							6	83
16			1	1		1				9	3						15	87
20		2	7			1				4							14	36
24	1	5	4								1						11	9
28	2	3	1	1						1	1						9	22
32	2	1	4	1													8	-
36	1			1						2							4	50
40	1																1	-
Итого, шт.	7	11	17	5		5				19	5						69	-
Итого, %	10	16	25	7		7				28	7						100	46

Порода: Береза


Ступени толщины см	Количество деревьев по категориям состояния, шт.															Всего деревьев по ступеням толщины		
	I	II	III	IV		V		VI			ветровал, бурелом			аварийные деревья			шт.	в том числе подлежат рубке, %
				НЗ	З	НЗ	З	НЗ	З	О	НЗ	З	О	НЗ	З	О		
8			3	8						5							16	56
12			7	8	2	1	1			3	2						24	54
16		3	3		1					1	1						9	33
20		2	8								1						11	9
24		3	2	1						1	1						8	25
28			2														2	-
32										1							1	100
36					2												2	100
44					1												1	100
Итого, шт.		8	25	17	6	1	1			11	5						74	-
Итого, %		11	34	23	8	1	1			15	7						100	44

Примечание: НЗ - незаселенное, З - заселенное, О - отработанное вредителями.

Ведомость перечета деревьев назначенных в рубку
ВРЕМЕННАЯ ПРОВНАЯ ПЛОЩАДЬ №3

Субъект Российской Федерации: Вологодская область
Лесничество (лесопарк): Верховажское, Верховское. Квартал 16. Выдел 37.
Площадь - 6,0 га.
Номер очага вредных организмов - . Размер пробной площади - 0,32 га.
Таксационная характеристика:
тип леса - С_{кис}; состав - 6Б4С; возраст - 95; бонитет - I;
полнота - 0,75 ; запас на га - 420 м³; возобновление 10Е (30 лет) - 2,0 тыс.экз/га.
Время и причина ослабления лесного насаждения: непатогенные биотические факторы (механические повреждения, ветровал бурелом); повреждение стволов (еловая губка, рак раневой язвенный). Предположительное время - 2007-2012 год
Тип очага вредных организмов: эпизодический, хронический (подчеркнуть) - не выявлен.
Фаза развития очага вредных организмов: начальная, нарастания численности, собственно вспышка, кризис (подчеркнуть). - не выявлена
Состояние лесного насаждения, намечаемые мероприятия: сильно ослабленное (Е - 3,13; С - 2,21; средний - 2,76), ВСР слабой интенсивности удалению подлежат сухостойные, ветровальные, буреломные и поврежденные деревья. В ходе лесосечных работ, в первую очередь, здоровые экземпляры сосны.

Исполнитель работ по проведению лесопатологического обследования:


_____/ Дружинин Ф.Н. /

_____/ Макаров Ю.И. /
Телефон 89211241959

Дата составления документа 22.08.2017 г.

ВЕДОМОСТЬ ПЕРЕЧЕТА ДЕРЕВЬЕВ

Порода: Ель

Всего деревьев по ступеням толщины	Количество деревьев по категориям состояния, шт.										шт.	в том числе поджата рубке, %	
	аварийные деревья		ветровал, бурелом		VI		V		IV				III
	I	II	III	IV	V	VI	0	НЗ	З	0	НЗ	З	0
8	2			3			1						6
12		3	2										5
16			4	5			3	1					13
20			3	3			5						11
24		4	10	1	1	4	1						21
28		5	6	2		5	3						21
32	4	11	1	1		3	2						22
36	2	8	3			1	1						15
40			1										1
44				1			1						2
Итого, шт.	8	28	31	18	1	19	12						117
Итого, %	7	24	26	15	1	17	10						100

Порода: Сосна

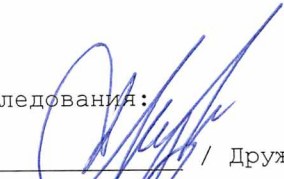

Всего деревьев по ступеням толщины	Количество деревьев по категориям состояния, шт.										шт.	в том числе поджата рубке, %	
	аварийные деревья		ветровал, бурелом		VI		V		IV				III
	I	II	III	IV	V	VI	0	НЗ	З	0	НЗ	З	0
20							1						1
24			1										1
28			1			1	1						3
32			4			1	1						6
36	3	3											6
40			5										5
44	2	2		1			1						6
48	1	3	1										5
52			4										4
Итого, шт.	6	22	2	1		3	3						37
Итого, %	16	60	5	3		8	8						100

Примечание: НЗ - незаселенное, З - заселенное, 0 - обработанное вредителями.

Ведомость перечета деревьев назначенных в рубку
ВРЕМЕННАЯ ПРОВНАЯ ПЛОЩАДЬ №4

Субъект Российской Федерации: Вологодская область
Лесничество (лесопарк): Верховажское, Центральное к-з им. Ленина. Квартал 9. Выдел 13.
Площадь - 9,0 га.
Номер очага вредных организмов - . Размер пробной площади - 0,48 га.
Таксационная характеристика:
тип леса - Е_{чер}; состав - 6С3Е1Ол_с+В; возраст - 105; бонитет - III;
полнота - 0,7 ; запас на га - 273 м³; возобновление 10Е (40 лет) - 3,0 тыс.экз/га.
Время и причина ослабления лесного насаждения: непатогенные биотические факторы
(механические повреждения); повреждение стволов (стволовая гниль, некрозно- раковые
заболевания, наличие плодовых тел). Предположительное время - 2007-2012 год
Тип очага вредных организмов: эпизодический, хронический (подчеркнуть) - не выявлен.
Фаза развития очага вредных организмов: начальная, нарастания численности, собственно
вспышка, кризис (подчеркнуть). - не выявлена
Состояние лесного насаждения, намечаемые мероприятия: ослабленное (Е - 2,30; С- 2,82; В
- 2,49; Ол_с - 3,95; средний - 2,45), не требуется.

Исполнитель работ по проведению лесопатологического обследования:

 / Дружинин Ф.Н. /
 / Макаров Ю.И. /
Телефон 89211241959

Дата составления документа 22.08.2017 г.

ВЕДОМОСТЬ ПЕРЕЧЕТА ДЕРЕВЬЕВ

Порода: Ель

Всего деревьев по ступеням голшны	шт.	Количество деревьев по категориям состояния, шт.						шт. в том числе поджаты	рубке, %
		аварийные деревья	ветровал, бурелом	VI	V	IV	III		
8	6	2	2	18	14			57	
12	4	2	18	22	4	6		39	
16	18	2	2	2		2		9	
20	4	12	10					23	
24	6	10	2			2		10	
28	2	2	2	2				25	
32	10	2	2					14	
36	8	4						12	
40	4	2	2					8	
44	2							2	
48	2							2	
56	2							2	
60	2							2	
Итого, шт.	20	40	70	58	6	22		218	
Итого, %	9	19	32	26	3	10		100	

Порода: Береза

Всего деревьев по ступеням голшны	шт.	Количество деревьев по категориям состояния, шт.						шт. в том числе поджаты	рубке, %
		аварийные деревья	ветровал, бурелом	VI	V	IV	III		
28	4	2						6	
32	2					4		33	
36	2							2	
Итого, шт.	4	4	2	4				14	
Итого, %	29	13	29					14	

Порода: Сосна

Ступени толщины см	Количество деревьев по категориям состояния, шт.															Всего деревьев по ступеням толщины		
	I	II	III	IV		V		VI			ветровал, бурелом			аварийные деревья			шт.	в том числе подлежат рубке, %
				НЗ	З	НЗ	З	НЗ	З	О	НЗ	З	О	НЗ	З	О		
8								2									2	100
16			2														2	-
20			2	6		2		6									16	75
24			2					2									4	50
28		6		2				4									12	33
32	2	4						4									10	40
36	4	10	6														20	-
40	4	20	2		6			4									36	28
44		4	6	2				4									16	25
48		4	2														6	-
52			4														4	-
Итого, шт.	10	48	26	10	6	2		26									128	-
Итого, %	8	37	20	8	5	2		20									100	31

Порода: Ольха серая

Ступени толщины см	Количество деревьев по категориям состояния, шт.															Всего деревьев по ступеням толщины		
	I	II	III	IV		V		VI			ветровал, бурелом			аварийные деревья			шт.	в том числе подлежат рубке, %
				НЗ	З	НЗ	З	НЗ	З	О	НЗ	З	О	НЗ	З	О		
8			2	6						4							12	67
12		2	8	2		2				4							18	33
16			10	4		4				8							26	54
20			6	6		2				12							26	54
24			4	2	2					2	2						12	50
32		2															2	-
Итого, шт.		4	30	20	2	8				30	2						96	-
Итого, %		4	31	21	2	9				31	2						100	55

Примечание: НЗ - незаселенное, З - заселенное, О - обработанное вредителями.

Ведомость перечета деревьев назначенных в рубку
ВРЕМЕННАЯ ПРОВНАЯ ПЛОЩАДЬ №5

Субъект Российской Федерации: Вологодская область

Лесничество (лесопарк): Верховажское, Центральное к-з Север. Квартал 2. Выдел 19.

Площадь - 6,0 га.

Номер очага вредных организмов - . Размер пробной площади - 0,48 га.

Таксационная характеристика:

тип леса - С_{чер}; состав - 5ЕЗС2Б; возраст - 110; бонитет - IV;

полнота - 0,80 ; запас на га - 265 м³; возобновление 10Е (30 лет) - 1,5 тыс.экз/га.

Время и причина ослабления лесного насаждения: непатогенные биотические факторы (механические повреждения, ветровал бурелом); повреждение стволов (стволовая гниль).

Предположительное время - 2007-2012 год

Тип очага вредных организмов: эпизодический, хронический (подчеркнуть) - не выявлен.

фаза развития очага вредных организмов: начальная, нарастания численности, собственно вспышка, кризис (подчеркнуть). - не выявлена

Состояние лесного насаждения, намечаемые мероприятия: сильно ослабленное (Е - 2,91; С - 2,51; Б - 2,66; средний - 2,74) , не требуется.

Исполнитель работ по проведению лесопатологического обследования:

 / Дружинин Ф.Н. /
 / Макаров Ю.И. /
Телефон 89211241959

Дата составления документа 22.08.2017 г.

ВЕДОМОСТЬ ПЕРЕЧЕТА ДЕРЕВЬЕВ

Порода: Ель

Ступени толщины, см	Количество деревьев по категориям состояния, шт.															Всего деревьев по ступеням толщины		
	I	II	III	IV		V		VI			ветровал, бурелом			аварийные деревья			шт.	в том числе подлежат рубке, %
				НЗ	З	НЗ	З	НЗ	З	О	НЗ	З	О	НЗ	З	О		
8	7		2	16						13							38	55
12	1	4	14	21		1				9	1						51	41
16		4	15	9						3							31	26
20	1	8	20	8						2	3						42	21
24	2	12	7	1						2	5						29	24
28	5	8	1							1	4						19	26
32		7	5								1						13	8
36		5	2		1					1							9	22
40		2															2	-
Итого, шт.	16	50	66	55	1	1				31	14						234	-
Итого, %	7	22	27	23	1	1				13	6						100	33

Порода: Сосна

Ступени толщины см	Количество деревьев по категориям состояния, шт.															Всего деревьев по ступеням толщины		
	I	II	III	IV		V		VI			ветровал, бурелом			аварийные деревья			шт.	в том числе подлежат рубке, %
				НЗ	З	НЗ	З	НЗ	З	О	НЗ	З	О	НЗ	З	О		
20								1									1	100
24								1			2						3	100
28								2									2	100
32	1	5															6	-
36	2	4	1					1									8	13
40	1	4	3	1													9	-
44	1	2	1														4	-
48	1	1	1		1												4	25
60											1						1	100
Итого, шт.	6	16	6	1	1			5			3						38	-
Итого, %	16	42	16	3	3			13			8						100	26

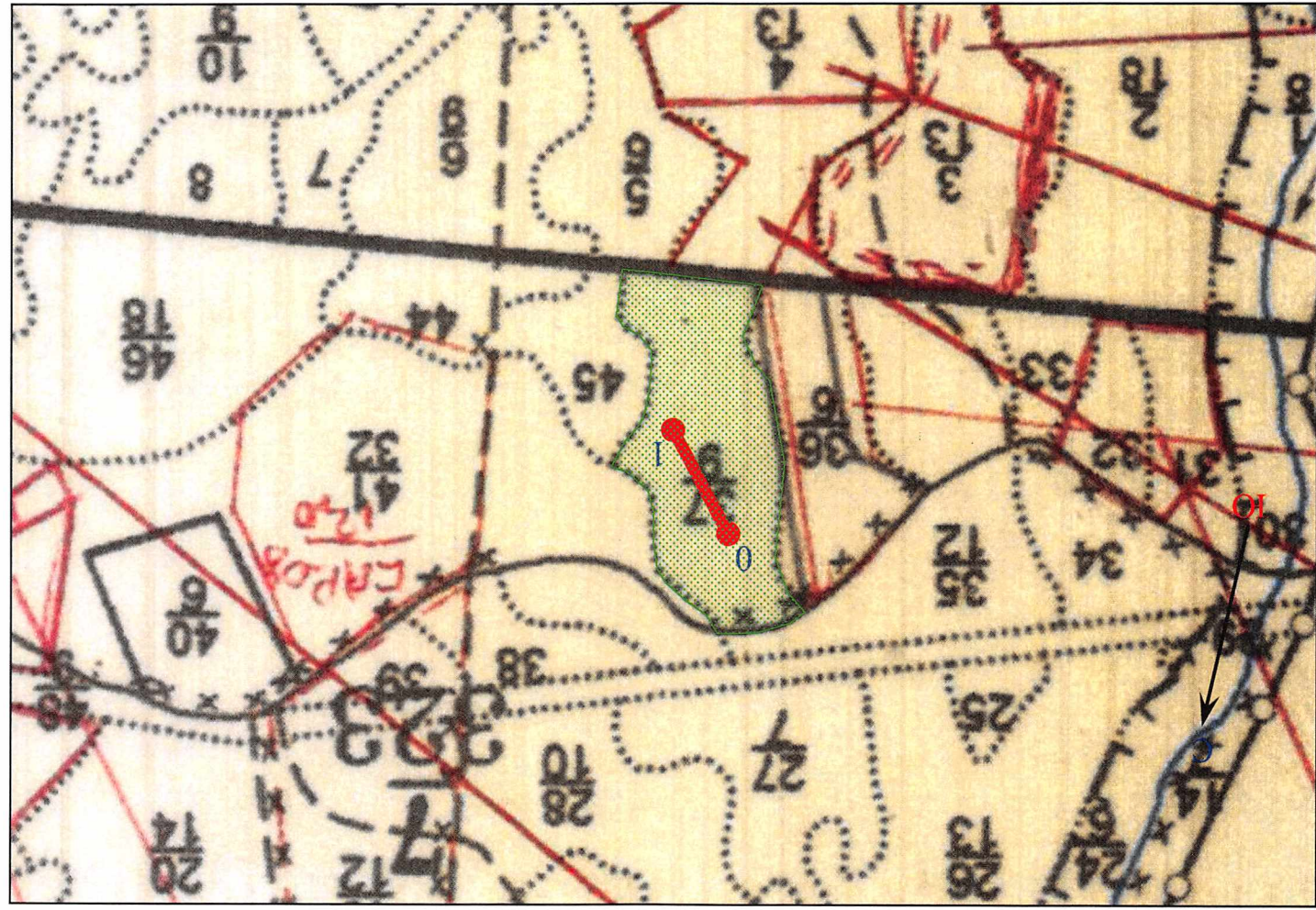
Порода: Береза

Всего деревьев по ступеням толшины	Количество деревьев по категориям состояния, шт.												В том числе подкап рубке, %					
	I		II		III		IV		V		VI			ветровал, дырлом		аварийные деревья		шт.
12											1						1	
16		1	1	3						2							7	51
20	1	4	5	1						2							13	15
24	2	2	7	1					1								15	20
28			1							1							2	50
32	2			2						1							5	40
36	1	1															2	-
40		1	1														2	-
44		1															1	-
Итого, шт.	6	11	13	8					1		5						48	-
Итого, %	13	23	27	17					2		10						100	29

АБРИС

пробной площади
уч. лесн-во: Берховское

Лес-во: Берховское пр. пр-д-ь: 1 выдел: 37 площадь общая: 0,306 га Масштаб 1 : 10000



№ выдела	37	№ ленты	1	длина, м	170,0	ширина, м	18,0	площадь, га	0,306

Номера точек	0	Координаты		Румбы линий	Длина, м
	1	N60°39.841'; E41°36.689'	N60°39.766'; E41°36.763'		

22 " августа 2017 г.

Исполнитель:

Дружинин Ф.Н.
Макаров Ю.И.

АБРИС пробной площади

Лесн-во: Верховажское уч. лесн-во: Верховское
 квартал: 7 пр. пл-дь: 2 выдел: 27 площадь общая: 0,207 га Масштаб 1 : 10000



№ выдела	Ленты перече́та			
	№ ленты	длина, м	ширина, м	площадь, га
27	2	150,0	18,0	0,207

Номера точек	Координаты	Румбы линий	Длина, м
0	N60°39.958'; E41°36.605'	СЗ 15°30'	50,0
1	N60°39.985' E41°36.605'		
2	N60°40.034'; E41°36.559'	СЗ 40°	100,0

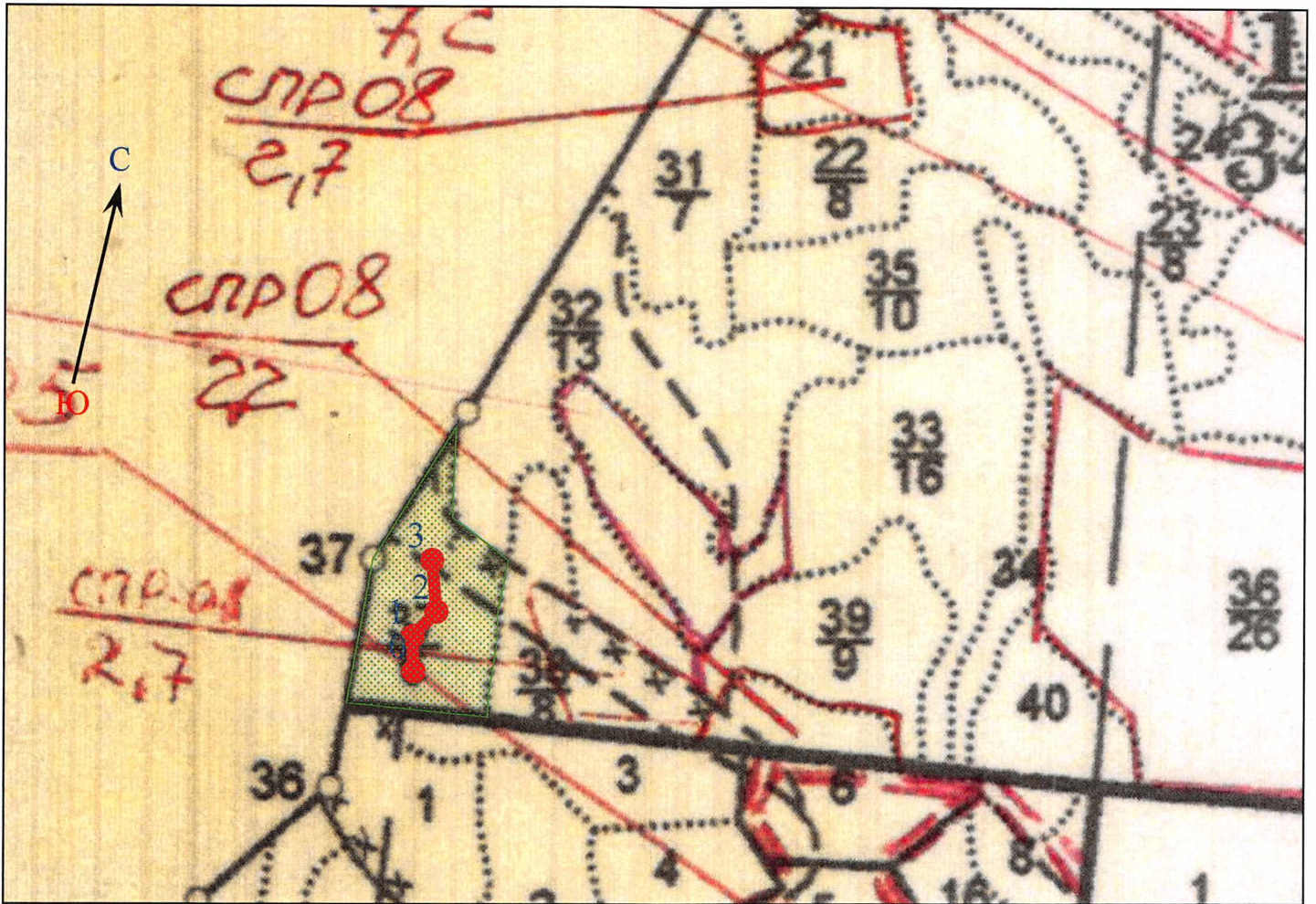
"22" августа 20 17 г.

Исполнитель: _____

/Дружинин Ф.Н./
/Макаров Ю.И./

АБРИС пробной площади

Лесн-во: Верховажское уч. лесн-во: Верховское
 квартал: 16 пр. пл-дь: 3 выдел: 37 площадь общая: 0,32 га Масштаб 1 : 10000



№ выдела	Ленты перечега			
	№ ленты	длина, м	ширина, м	площадь, га
37	3	175,0	18,0	0,320

Номера точек	Координаты	Румбы линий	Длина, м
0	N60°38.944'; E41°42.850'	СЗ 15°	50,0
1	N60°38.968' E41°42.850'		
2	N60°38.989' E41°42.894'	СВ 31°	50,0
3	N60°39.025'; E41°42.891'	СЗ 18°	75,0

"22" августа 20 17 г.

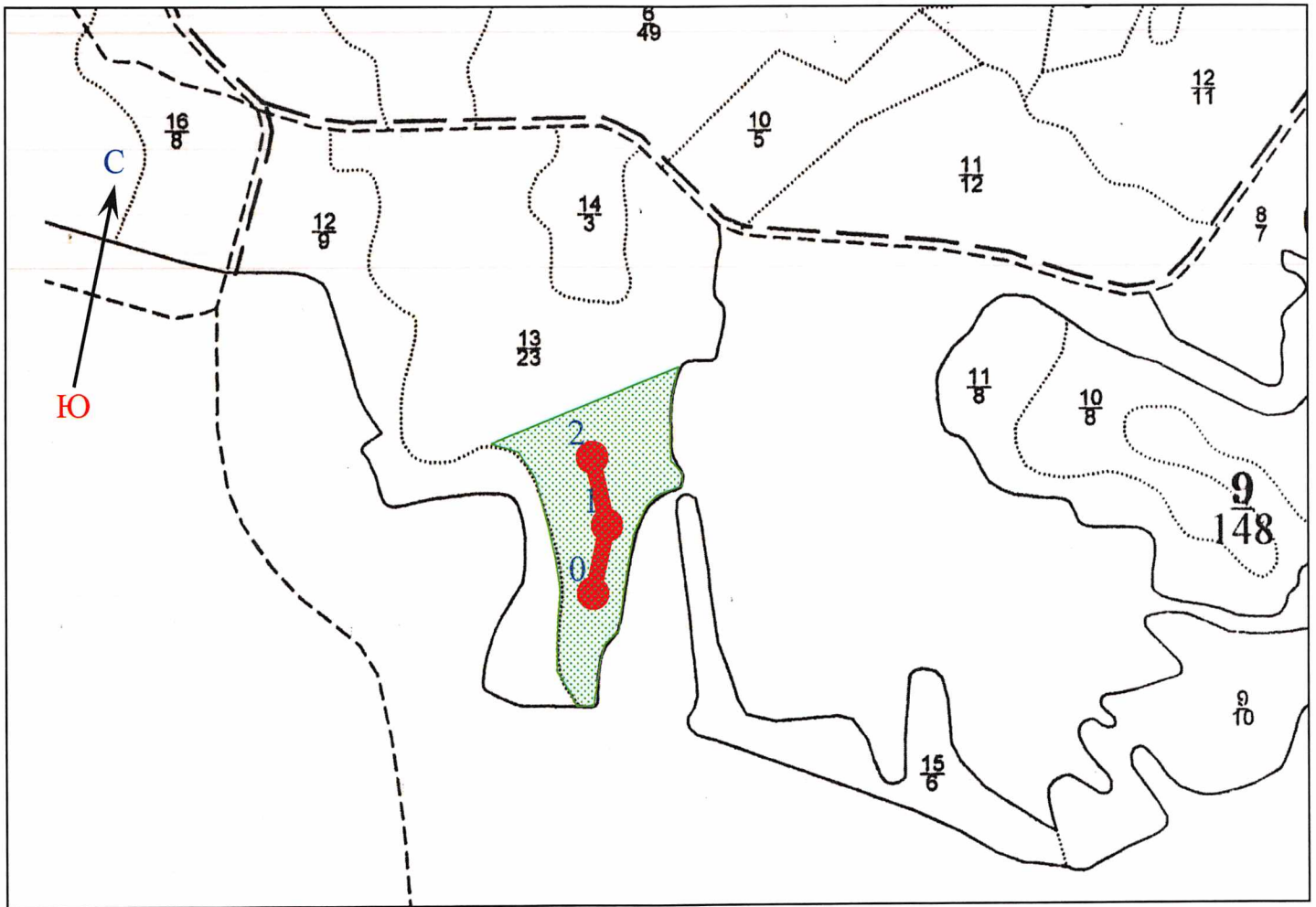
Исполнитель:

/Дружинин Ф.Н./

/Макаров Ю.И./

АБРИС пробной площади

Лесн-во: Верховажское уч. лесн-во: Центральное сельское, к-з "им. Ленина"
 квартал: 9 пр. пл-дь: 4 выдел: 13 площадь общая: 0,48 га Масштаб 1 : 10000



№ выдела	Ленты перече́та			
	№ ленты	длина, м	ширина, м	площадь, га
13	4	200,0	24,0	0,480

Номера точек	Координаты	Румбы линий	Длина, м
0	N60°32.289'; E41°37.961'	СВ 0° 30'	100,0
1	N60°32.341' E41°37.988'		
2	N60°32.393'; E41°37.969'	СЗ 24°	100,0

"22" августа 2017 г.

Исполнитель: _____

/Дружинин Ф.Н./
/Макаров Ю.И./

Исполнитель:

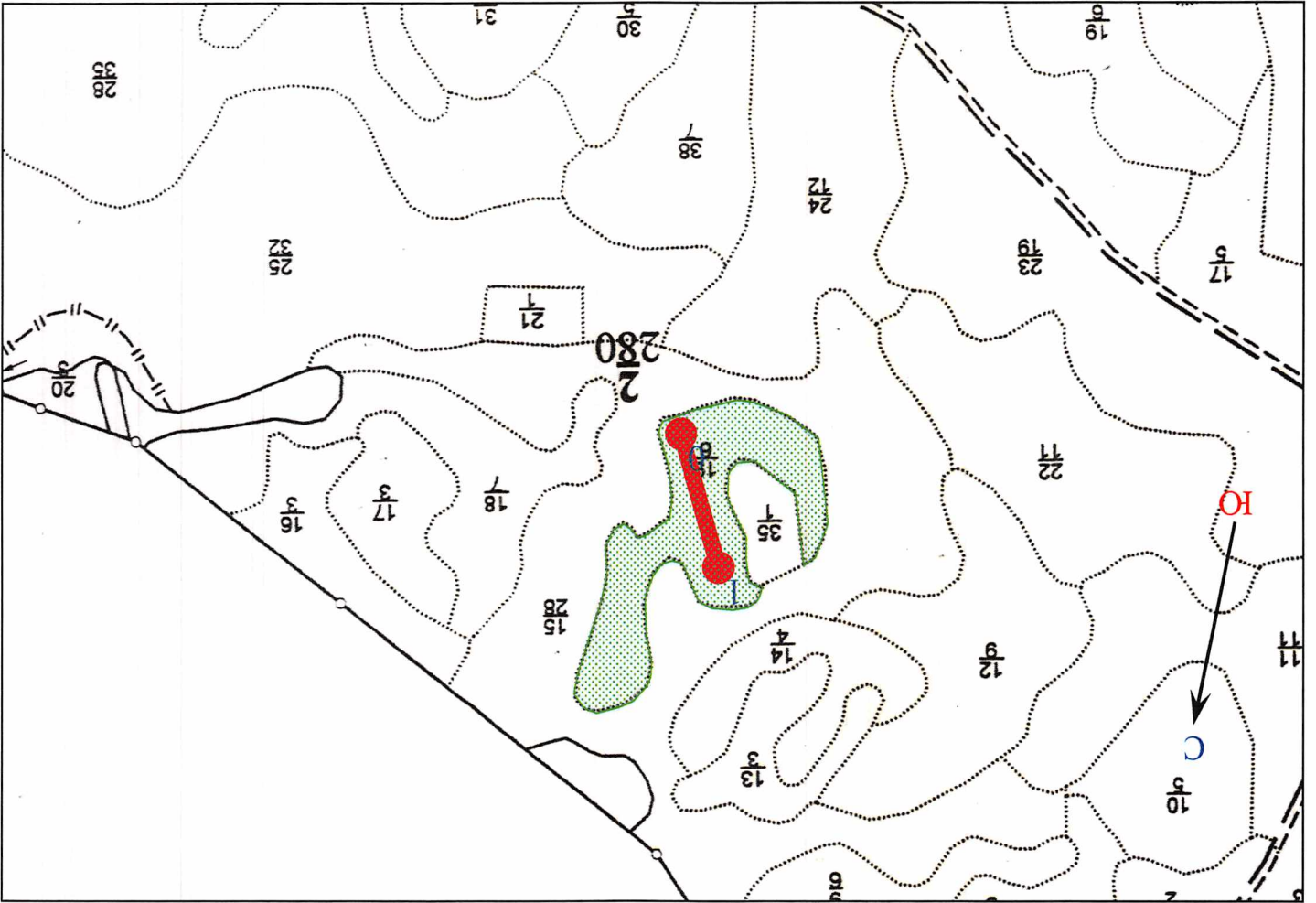
"22" августа 2017 г.

/Макаров Ю.И./

/Дружинин Ф.Н./

Номера точек	1	N60°27.994'; E41°37.816'	Румбы линий	СЗ 27° 30'	Длина, м
	0	N60°27.884'; E41°37.870'			

№ выдела	19	№ ленты	5	Длина, м	200,0	ширина, м	24,0	площадь, га	0,480



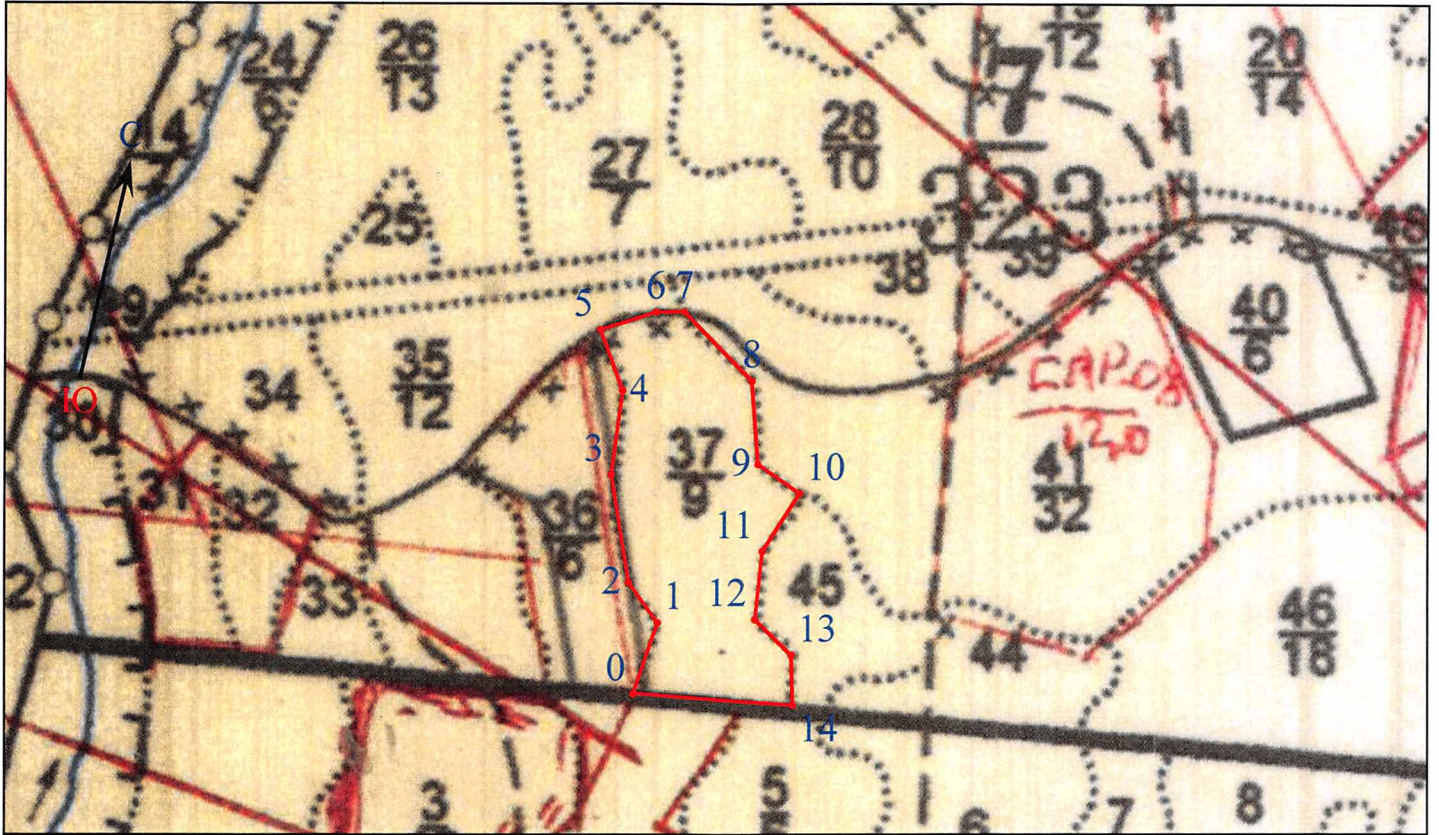
Лес-во: Берховажское пр. п.л-р: 5 выдел: 19 площадь обща: 0,48 га Масштаб 1 : 10000

уч. лес-во: Центральное сельское, к-3 "Север"

АБРИС пробной площади

Абрис участка

Лесн-во: Верховажское уч. лесн-во: Верховское
 квартал: 7 делянка: _____ выдел: 37 площадь общая: 9 га, экспл.: 9 га
 способ рубки: выборочная санитарная Масштаб 1 : 10000



Номера точек	Координаты	Румбы линий	Длина, м	Номера точек	Координаты	Румбы линий	Длина, м
0	N60°39.627' E41°36.659'	СВ 6°	100,0	8	N60°39.854' E41°36.798'	ЮВ 17° 30'	110,0
1	N60°39.684' E41°36.674'	СЗ 49° 30'	65,0	9	N60°39.792' E41°36.823'	ЮВ 68°	68,0
2	N60°39.712' E41°36.630'			СЗ 22° 30'	10	N60°39.779' E41°36.875'	ЮЗ 20°
3	N60°39.776' E41°36.602'	СЗ 5° 30'	112,0	11	N60°39.741' E41°36.831'	ЮВ 7°	90,0
4	N60°39.849' E41°36.607'	СЗ 33° 30'	85,0	12	N60°39.684' E41°36.828'	ЮВ 59°	68,0
5	N60°39.879' E41°36.566'	СВ 59° 30'	78,0	13	N60°39.663' E41°36.880'	ЮВ 14° 30'	66,0
6	N60°39.895' E41°36.628'			СВ 76°	38,0	14	N60°39.624' E41°36.877'
7	N60°39.898' E41°36.695'	ЮВ 58°	128,0	0	N60°39.627' E41°36.659'		
8							

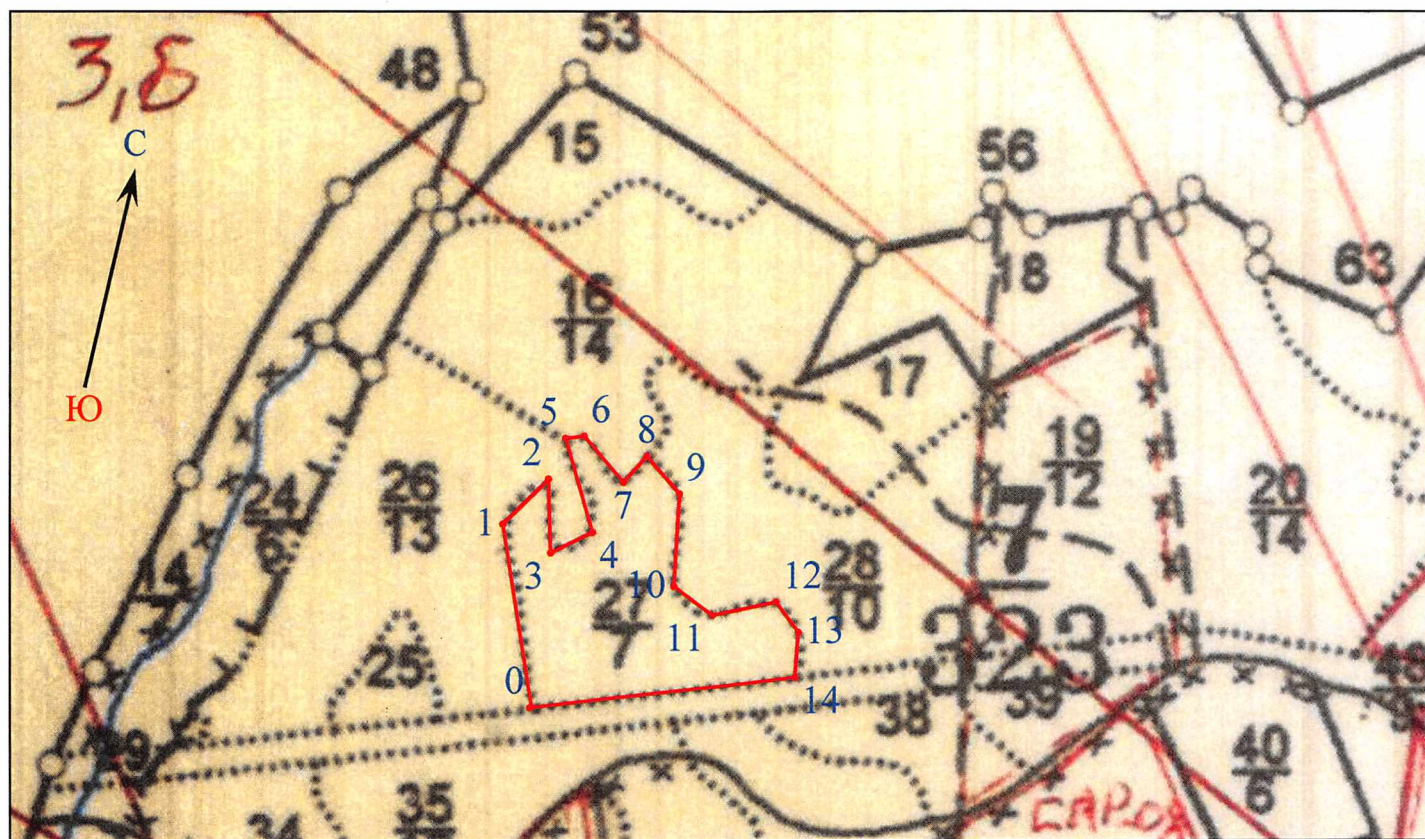
"22" августа 2017 г.

Исполнитель: _____

 /Дружинин Ф.Н./
 /Макаров Ю.И./

Абрис участка

Лесн-во: Верховажское уч. лесн-во: Верховское
 квартал: 7 делянка: _____ выдел: 27 площадь общая: 7 га, экспл.: 7 га
 способ рубки: выборочная санитарная Масштаб 1 : 10000



Номера точек	Координаты	Румбы линий	Длина, м	Номера точек	Координаты	Румбы линий	Длина, м
0	N60°39.928' E41°36.458'	СЗ 22°	245,0	8	N60°40.109' E41°36.612'	ЮВ 55°	66,0
1	N60°40.057' E41°36.411'	СВ 33°	85,0	9	N60°40.088' E41°36.664'	ЮВ 9° 30'	122,0
2	N60°40.083' E41°36.470'			ЮВ 15°	97,0	10	N60°40.019' E41°36.664'
3	N60°40.042' E41°36.486'	СВ 51°	62,0	11	N60°40.001' E41°36.715'	СВ 65° 30'	87,0
4	N60°40.057' E41°36.543'			СЗ 29° 15'	128,0		
5	N60°40.111' E41°36.491'	СВ 70°	25,0	13	N60°39.988' E41°36.844'	ЮВ 8° 30'	60,0
6	N60°40.119' E41°36.522'			ЮВ 54°	80,0		
7	N60°40.091' E41°36.573'	СВ 29°	46,0	0	N60°39.928' E41°36.458'		
8							

"22" августа 2017 г.

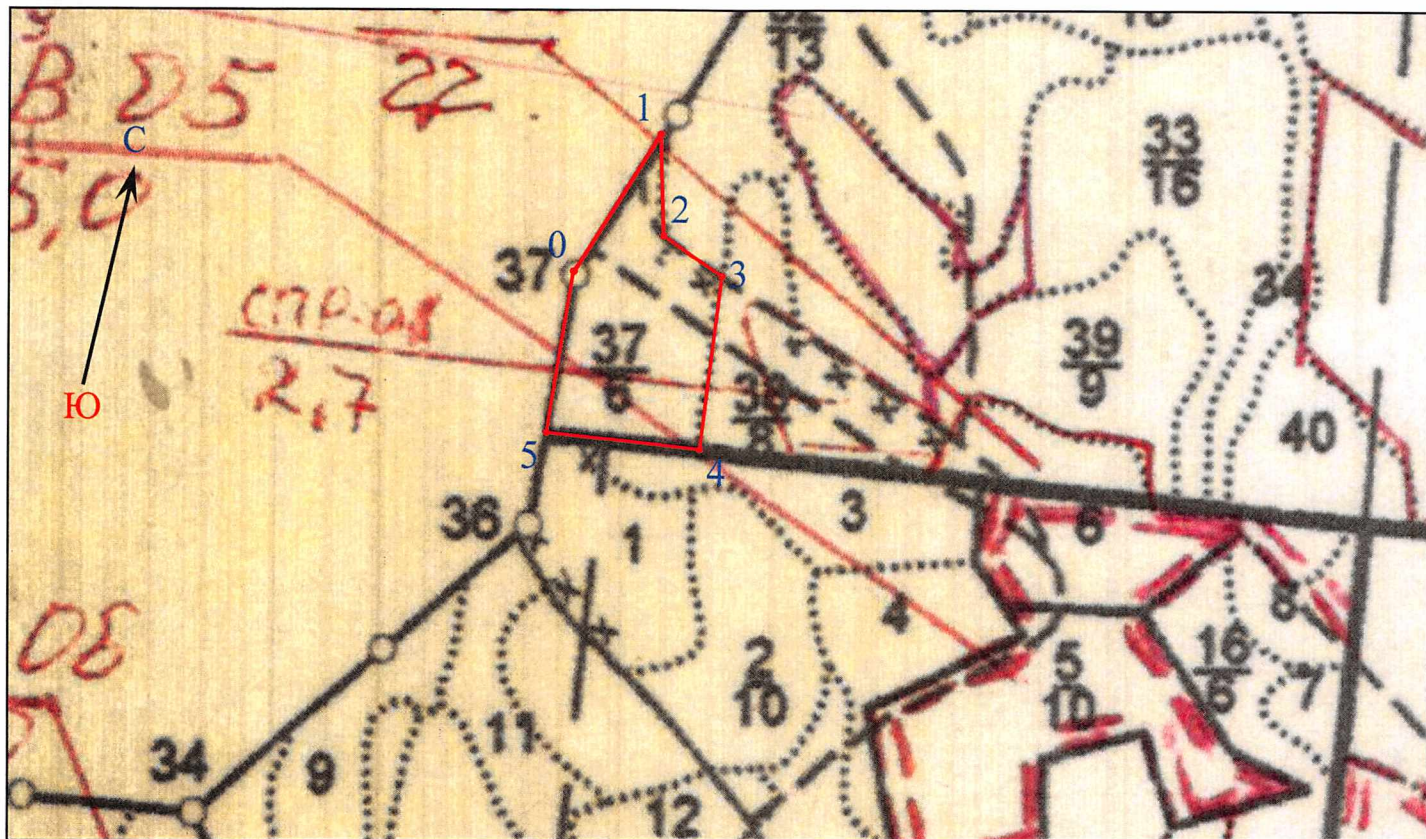
Исполнитель: _____

/Дружинин Ф.Н./

/Макаров Ю.И./

Абрис участка

Лесн-во: Верховажское уч. лесн-во: Верховское
 квартал: 16 делянка: выдел: 37 площадь общая: 6 га, экспл.: 6 га
 способ рубки: выборочная санитарная Масштаб 1 : 10000



Номера точек	Координаты	Румбы линий	Длина, м
0	N60°39.025' E41°42.813'	СВ 19°	215,0
1	N60°39.125' E41°42.926'	ЮВ 15°	135,0
2	N60°39.074' E41°42.946'	ЮВ 69°	95,0
3	N60°39.053' E41°43.026'	ЮВ 6°	231,0
4	N60°38.929' E41°43.011'	ЮЗ 83°	206,0
5	N60°38.935' E41°42.789'		
0	N60°39.025' E41°42.813'	СЗ 3° 45'	216,0

"22" августа 20 17 г.

Исполнитель: _____

Макаров Ю.И.

/Дружинин Ф.Н./
/Макаров Ю.И./

ТАКСАЦИОННОЕ ОПИСАНИЕ

Приложение 2

Лист 1

Верховажский Л-ВО

Верховское

Квартал: 7 Целевое назначение: Эксплуатационные леса

№	Площадь	Состав	Я	Э	Л	В	В	Д	К	Г	Б	Тип	П	Запас сырья	раст.	К	I	Запас на выделе, м3			Хозяйственное	
																		И	леса, м3	л		сухо-
в	о	д	д	е	л	ы	о	в	а	д	а	д	а	д	а	д	а	д	а	д	а	д

27/0	7.0	5E2C3B	1	E	140	20.0	22	7	4	4	E тб	0.7	210	1470	735	1	140				70
				C		22.0	24				тс				294	1					
				B	85	20.0	22								441	3					

подрост:10Е возраст 30лет, Н=3.0м 1.0тыс.шт/га
селекционная оценка:Нормальные

37/0	9.0	9E1B	1	E	140	19.0	20	7	4	4	E тб	0.6	190	1710	1539	1	90				180
				B	85	19.0	20				тс				171	3					

подрост:10Е возраст 30лет, Н=2.0м 1.0тыс.шт/га
селекционная оценка:Нормальные

Итого по категории защитности													16.0			3180		230		250	
																C	294				
																E	2274				
																B	612				

Итого по кварталу													16.0			3180		230		250	
																C	294				
																E	2274				
																B	612				

№	Площадь	Состав	Я	Э	Л	В	В	Д	К	Г	Б	Тип	П	Запас сырья	раст.	К	Л	Запас на выделе, м3		Хозяйственное				
																		И	Л		И	Л		
№	в	Подлесок	у	е	с	з	с	а	и	н	л	И	н	а	Общий	в т.ч.	т	И	с	ре	един	захла	млен.	И
№	га	Почва	с	м	а	р	о	м	в	в	и	Тип	н	а	Общий	в т.ч.	т	И	с	ре	един	захла	млен.	И
№	Рельеф	е	е	а	т	е	о	о	т	л	есор.	о	и	на	п	о	И	И	ест.	о	бщий	л	ик	И
№	Особенн.	н	с	а	т	з	з	е	услов.	т	а	выдел	сост.	в	И	И	И	воз.	И	И	И	И	И	И
№	выдела	т	т	т	р	р	р	т	а	И	И	пород.	И	И	И	И	И	И	И	И	И	И	И	И

37/0 6.0 6Е4С 1 Е 95 28.0 28 5 3 1 С кис 0.7 430 2580 1548 1 60 120
 С 27.0 28 кс 1032 1

подрост:10Е возраст 20лет, Н=2.0м 2.0тыс.шт/га
 селекционная оценка:Нормальные

Итого по категории защитности
 6.0 2580 60 120
 С 1032
 Е 1548

Итого по кварталу
 6.0 2580 290 370
 С 1032
 Е 1548

ТАКСАЦИОННОЕ ОПИСАНИЕ Приложение 2
 Лист 1 Верхояжский Л-ВО К-3 Север

Квартал: 2 Целевое назначение: Эксплуатационные леса

19/0 6.0 7E2C1B	1 E	110	20.0	24	6	4	4	С чер	0.7	250	1500	1050	1	60		60	
	С		22.0	26				чс				300	1				
	В		21.0	24								150	3				

подрост: 10Е возраст 20лет, N=1.5м 1.0тыс.шт/га
 селекционная оценка: Нормальные

→

Лист 1

Верховажский Л-ВО

К-3 им. Ленина

Квартал: 9 Целевое назначение: Эксплуатационные леса

Н П И Д Л О Т	Состав, Подросл, И Р И Т	И Я И Э Л И В И Д И К Т И В И Тип	И П И Запас сыроваст. И К И	И Л И	И Сухо-И ре-И един И захламлен. И	И Хозяйственное
В П И Ш А Д Ы	Подросл, И Р И Т	И Р И Л Е И О И Ы И И И Л Р И О И Леса И о И леса, м3	И Л И	И Л И	И Сухо-И ре-И един И захламлен. И	И Хозяйственное
Д Д И Т А	Почва, Рельеф, И Особенн.	И С И м а I P I O I M I B I B I И И И Тип И н И н а I б о ш и й I в . ч . ч . I т I с т о я I д и н I дер. I е с т . I о б ш и й I л и к - I	И Л И	И Л И	И Сухо-И ре-И един И захламлен. И	И Хозяйственное
Л Ы И	И Особенн.	И н I с I а I т I е I I o o I т I л е с о р . I о I I н а I п о I I в о з . I	И Л И	И Л И	И Сухо-И ре-И един И захламлен. И	И Хозяйственное
А Д И	И Выдела	И т I т I I р I I р I р I т I I	И Л И	И Л И	И Сухо-И ре-И един И захламлен. И	И Хозяйственное

13/0 9.0	6E4C+B+OЛC	1 E C	105 22.0 26 6 4 3	3 E чер	0.7 280 2520	1512 1 90	90
----------	------------	-------	-------------------	---------	--------------	-----------	----

подросл:10E возраст 30лет, Н=3.0м 3.0тыс.шт/га
 селекционная оценка:Нормальные +ОЛC

13/3 3.5	Насаждение из сохраненного подроста	3С3Е2В2ОС	1 C E B O C	10 3.0 2 2 1 1 3	3 E чер	0.7 15 54	16 16 11 11
----------	-------------------------------------	-----------	-------------	------------------	---------	-----------	-------------

13/3 7.5 Вырубка-2015г. E 3 E чер
 подрост:10E возраст 30лет, Н=3.0м 3.0тыс.шт/га
 пней: 559 шт/га, в т.ч. С 204 шт/га;

13/4 3.0	Насаждение из сохраненного подроста	4С6Е	1 C E	10 3.0 2 2 1 1 3	3 E чер	0.7 15 45	18 27
----------	-------------------------------------	------	-------	------------------	---------	-----------	-------

Итого по категории защитности 23.0 2619 1042 90 165

E 1555
B 11
OC 11

Итого по кварталу
23.0

2619 1042 90 165
C 1042
E 1555
B 11
OC 11

→