

УТВЕРЖДАЮ: Скрябин
Должность начальник управления ОИЛ
Ф.И.О. Д.А. Скрябин
Дата 31.07.2017

Акт
лесопатологического обследования №5/1
лесных насаждений Великоустюгского лесничества
на территории Вологодской области

Способ лесопатологического обследования: 1. Визуальный
2. Инструментальный

Место проведения

Участковое лесничество	Квартал	Выдел	Площадь, га
Великоустюгское сельское ТОО «Гледен»	3	2	0,5
	3	3	0,8
	3	5	0,3
	3	6	2,5
	3	7	0,9

Лесопатологическое обследование проведено на общей площади 5,0 га.

2. Инструментальное обследование лесного участка

1. Фактическая таксационная характеристика лесного насаждения соответствует (не соответствует) (нужное подчеркнуть) таксационному описанию.

2. Состояние насаждений: **с нарушенной устойчивостью**
с утраченной устойчивостью

причины повреждения: Ветровал 2016 года

В том числе:

заселено (отработано) стволовыми вредителями

Вид вредителя	Порода	Встречаемость % заселённых деревьев (отработано)	Степень заселения лесного насаждения (слабая, средняя, сильная)
Большой сосновый лубоед	С	0 (10)	-
Короед-типограф	Е	0 (4)	-
Заболонник березовый	Б	0 (5)	-

Поражено болезнями

Вид болезни	Порода	Встречаемость (% поражённых деревьев)	Степень поражения лесного насаждения (слабая, средняя, сильная)
Ложный осиновый трутовик	Ос	9	-

3.

Номер квартала	3	3	3	3	3
Номер выдела	2	3	5	6	7
Выборке подлежит, % деревьев по м3	68	66	60	65	62
в т. ч. ослабленных, %	-	-	-	-	-
сильно ослабленных, %	-	-	-	2	1
усыхающих, %	-	-	-	7	10
свежего сухостоя, %	1	2	2	2	-
старого сухостоя, %	-	-	-	-	5
свежий ветровал, %	-	-	-	-	-
старый ветровал, %	58	60	54	51	43
свежий бурелом, %	-	-	-	-	-
старый бурелом, %	8	4	5	5	5
Средневзвешенная КС	3,7	3,7	3,4	3,6	3,4
Полнота насаждения после уборки деревьев, подлежащих рубке, составит	0,29	0,24	0,28	0,25	0,27
Критическая полнота для данной категории насаждений составляет	0,3	0,3	0,3	0,3	0,3

5. ЗАКЛЮЧЕНИЕ

С целью предотвращения негативных процессов или снижения ущерба от их воздействия назначено:

Участковое лесничество	Квартал	Выдел	Площадь выдела, га	Вид мероприятия	Площадь мероприятия, га	Порода	Запас на выдел, кбм	Крайние сроки проведения
Великоустюгское сельское ТОО «Гледен»	3	2	0,5	ССР	0,5	ОЛС	240	2018
	3	3	0,8	ССР	0,8	С	190	2018
	3	5	0,3	ССР	0,3	С	240	2018
	3	6	2,5	ССР	2,5	С	260	2018
	3	7	0,9	ССР	0,9	С	190	2018

Ведомость перечета деревьев назначенных в рубку и абрис лесного участка прилагаются (приложение 2 и 3 к Акту)

6. Меры по обеспечению возобновления: содействие естественному возобновлению леса

7. Мероприятия, необходимые для предупреждения повреждения или поражения смежных насаждений: наблюдение за динамикой состояния древостоев, при выявлении признаков негативных изменений - провести в них лесопатологическое обследование.

8. Сведения для расчёта понижающего коэффициента стоимости древесины:

год образования старого сухостоя - _ _ _;

основная причина повреждения древесины ветровал

Дата проведения обследований 05.07.2017 г.

Исполнитель работ по проведению лесопатологических обследований:

Кочанов Н.Р.

Подпись Кочанов

Холопова Н.С.

Подпись Холопова

Результаты проведения лесонадзорных обследований лесных насаждений за июнь 2017 года

Субъект Российской Федерации: Лесничество (лесозаповед)		Вологодская область Великоустюжское лесничество										Великоустюжское сельское ГОУ "Гиделен"																							
№ квартала	№ выдела	Площадь выдела, га	Целевое назначение леса	Категория защитных лесов	№ лесного участка	Площадь лесного участка, га	Таксономические характеристики							Число деревьев на пробке, шт	Распределение класса насаждения по категориям состояния деревьев, %										Доля поврежденных деревьев, %	Причина ослабления, повреждения	Плотность рубки, %	Рекомендуемые мероприятия							
							состав	порода	возраст	средняя высота, м	средний диаметр, см	тип леса	погода		бонитет	запас, куб м/га	ослабленные	слабо ослабленные	умеренные	свежий суходой	старый суходой	свежий ветровал	старый ветровал	свежий бурелом				старый бурелом	выпрямленные деревья	ни	площадь, га				
1	2	3	4	5	6	7	8	9	10	11	12	13	14	15	16	17	18	19	20	21	22	23	24	25	26	27	28	29	30	31	32	33	34		
3	2	7.7			2.1	0.5	40лс2Б3Ос2Е1С	Ос	60	18	18					106	36				2			56		6									
3	3	7.9			3.1	0.8	7С1Е	С	75	17	20					110	31				2			61		6									
3	5	11.1			5.1	0.3	3С2Е1Ос2Б3Олс	Ос	60	21	22					21	100							49											
3	6	12.4			6.1	2.5	6С2Е2Б	С	75	21	22					17	10							55		7									
3	7	8.5			7.1	0.9	6С1Е2Б1Ос	Ос	75	17	20					107	35							48		4									
																27	34							66											
																14	55							15		30									

Исполнитель работ по проведению лесонадзорных обследований:

ФИО _____ Кочагов И.Р. Подпись *И.Р. Кочагов*

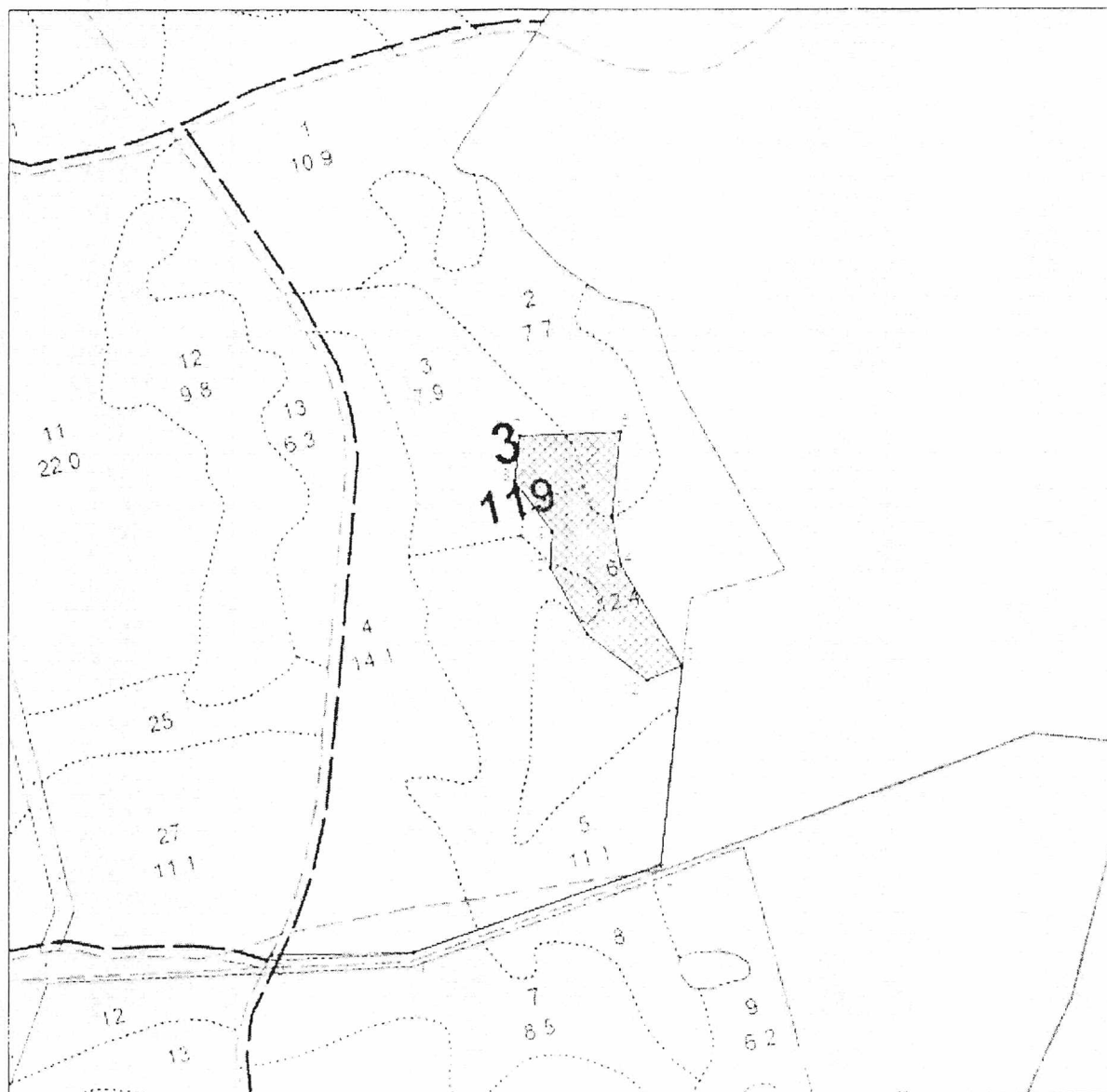
ФИО _____ Холодова И.С. Подпись *И.С. Холодова*

Дата составления документа 05.07.2017 Телефон 8-8182-61-40-02


Документ

АБРИС

Выкопировка из планшета на обследуемые лесные участки, требующих проведения санитарно-оздоровительных мероприятий Великоустюгское лесничество Великоустюгское сельское уч. лесничество ТОО "Гледен" кв.3
выд. 2,3,5,6



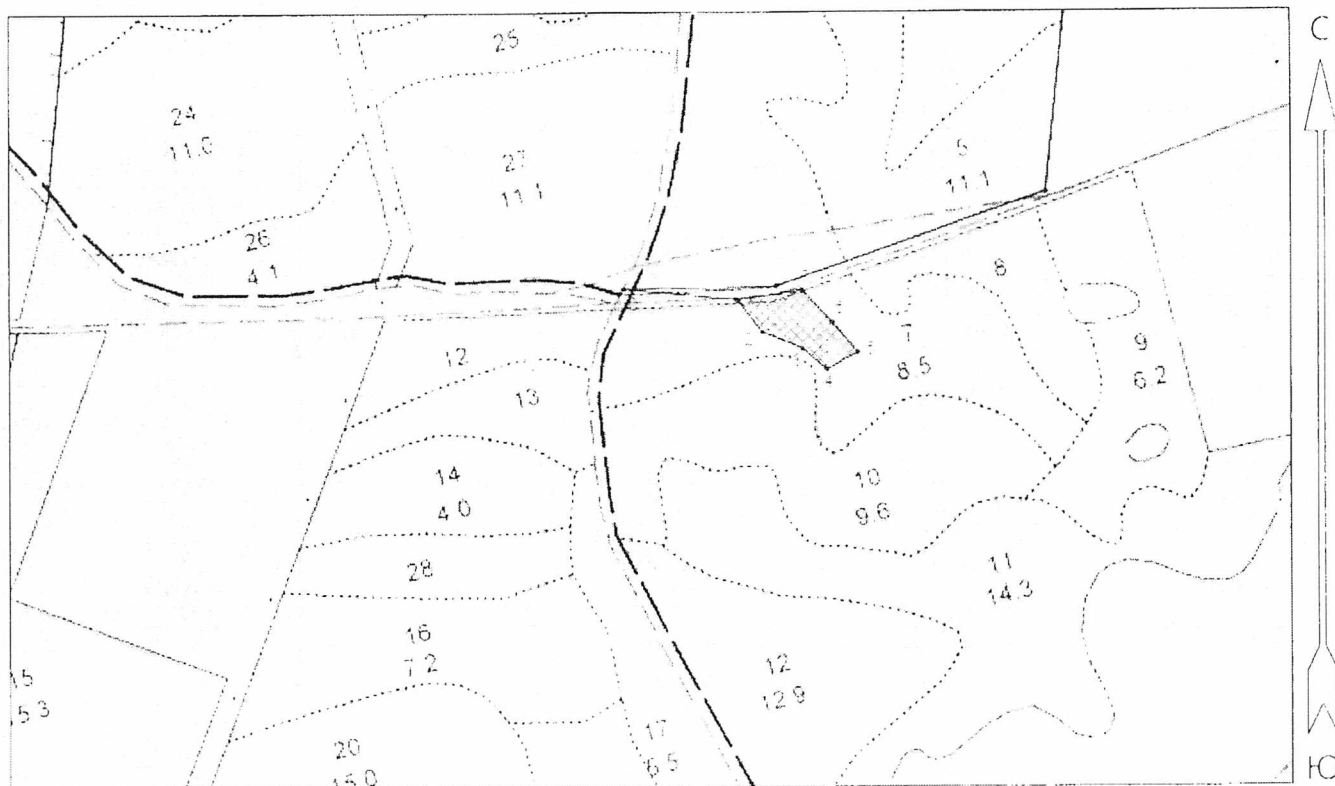
Общая площадь: 4.1 га
Эксплуатационная площадь: 4.1 га
Масштаб: 1 : 10000
Выполнил: Кочанов Н.Р.
Холонова И.С.

Условные обозначения:
 Сплошная санитарная рубка

№№	Направление	Румб	Длина, м	8-9	9-10	10-11	11-12	12-3
0-1	СВ	89°00'	210.0	8-9	ЮВ	37°30'	92.0	
1-2	СВ	71°00'	390.0	9-10	ЮЗ	3°00'	54.0	
2-3	СВ	6°00'	294.0	10-11	ЮВ	30°00'	111.0	
3-4	СЗ	31°30'	173.0	11-12	ЮВ	53°00'	111.0	
4-5	СЗ	10°00'	72.0	12-3	СВ	68°00'	54.0	
5-6	СВ	5°30'	124.0					
6-7	ЮЗ	87°30'	150.0					
7-8	ЮЗ	7°00'	67.0					


АБРИС

Выкопировка из планшета на обследуемые лесные участки, требующих проведения санитарно-оздоровительных мероприятий Великоустюгское лесничество Великоустюгское сельское уч. лесничество ТОО "Гледен" кв.3 выд. 7



Общая площадь: 0.9 га
 Эксплуатационная площадь: 0.9 га
 Масштаб: 1 : 10000
 Выполнил: Кочанов Н.Р.
 Холопова Н.С.

Условные обозначения:

 Сплошная санитарная рубка

№№	Направление	Румб	Длина, м
0 - 1	ЮВ	85° 00'	157.0
1 - 2	ЮВ	38° 00'	57.0
2 - 3	ЮВ	68° 00'	60.0
3 - 4	ЮВ	49° 30'	44.0
4 - 5	СВ	61° 00'	48.0
5 - 6	СЗ	40° 00'	54.0
6 - 7	СЗ	43° 00'	60.0
7 - 1	ЮЗ	82° 00'	91.0

Лист 1

В-Устьюгское Л-ВО

к-з "Гледенский"

Квартал: 3 Категория защитности: Зеленые зоны

2/0 7.7	40лс2Б10с2Е1С	1	Олс	60	18.0	18	6	4	2	Е чер	0.9	240	1849	739	4	Запас на выделе, м3	ИХозяйственное
			Б	60	18.0	18				тр				370	2		
			Ос	60	19.0	22								185	2		
			Е	80	20.0	24								370	1		
			С	65	19.0	22								185	1		
			подрост:10Е возраст 15лет, Н=1.0м 2.0тыс.шт/га														
3/0 7.9	7С3Е	1	С	75	17.0	20	4	2	3	С бр	0.7	190	1501	1051	1		
			Е	75	17.0	18				бр				450	1		
			подрост:10Е возраст 20лет, Н=1.5м 2.0тыс.шт/га														
5/0 11.1	3С2Е10с2Б20лс	1	С	65	20.0	22	4	2	2	С чер	0.7	240	2664	799	1		
			Е	80	20.0	24				тр				533	1		
			Ос	60	21.0	22								266	2		
			Б	60	19.0	20								533	2		
			Олс	60	18.0	18								533	4		
			подрост:10Е возраст 15лет, Н=1.5м 2.0тыс.шт/га														
6/0 12.4	6С2Е2Б	1	С	75	21.0	22	4	2	2	С чер	0.7	260	3224	1934	1		
			Е	80	21.0	24				чс				645	1		
			Б	70	20.0	20								645	2		
			подрост:10Е возраст 20лет, Н=1.5м 3.5тыс.шт/га														
7/0 8.5	6С1Е2Б10с	1	С	75	17.0	20	4	2	3	С чер	0.7	190	1616	969	1		
			Е	75	18.0	20				чс				162	1		
			Б	75	16.0	20								323	2		
			Ос	75	16.0	18								162	2		
			подрост:10Е возраст 15лет, Н=1.5м 2.0тыс.шт/га														

Итого по категории защитности

47.6

10854
С 4938
Е 2160
Б 1871
Ос 613
Олс 1272

Итого по кварталу

47.6

10854

С 4938

Е 2160

В 1871

Ос 613

Олс 1272

→