

УТВЕРЖДАЮ:

Должность Заместитель
начальника
Ф.И.О. С.В. Макаров Департамента
Дата 15.12.2011

Акт
лесопатологического обследования № 418

лесных насаждений _____ Вашкинского _____ лесничества (лесопарка)
_____ Вологодской области _____ (субъект РФ)

Способ лесопатологического обследования: 1. Визуальный



2. Инструментальный



Место проведения

Участковое лесничество	Урочище (дача)	Квартал (кварталы)	Выдел (выделы)	Площадь, га
Вашкинское сельское, колхоз «Путь Ленина»		8	11	4,7

Лесопатологическое обследование проведено на общей площади _____ 4,7 _____ га.

2. Инструментальное обследование лесного участка

1. Фактическая таксационная характеристика лесного насаждения соответствует (не соответствует) (нужное подчеркнуть) таксационному описанию. Причины несоответствия:

Ведомость лесных участков с выявленными несоответствиями таксационным описаниям приведена в приложении 1 к Акту.

2. Состояние насаждений: с нарушенной устойчивостью
с утраченной устойчивостью

причины повреждения: Изменение уровня грунтовых вод, воздействие сильных ветров, повлекшее слом стволов, наклон более 10° и вывал деревьев, стволы гнили

В том числе:

заселено (отработано) стволовыми вредителями

Вид вредителя	Квартал, Выдел.	Порода	Встречаемость % заселенных деревьев (отработанных)	Степень заселения лесного насаждения (слабая, средняя, сильная)
Короед типограф	кв 8	Е	0(25)	
Березовый заболонник	выд11 ю.ч	Б	0(5)	
Короед типограф	кв 8	Е	0(47)	
Березовый заболонник	выд11 с.ч	Б	0(47)	

Поражено болезнями

Вид болезни	Квартал, выдел	Порода	Встречаемость (% поражённых деревьев)	Степень поражения лесного насаждения (слабая, средняя, сильная)
Некротико-раковые заболевания стволов	кв 8 выд11 ю.ч	Е	3	
Ложный осиновый трутовик		Ос	9	
Настоящий трутовик		Б	2	
Некротико-раковые заболевания стволов	кв 8 выд11 с.ч	Е	2	
Ложный осиновый трутовик		Ос	4	

3. 3. Выборке подлежит 33 % деревьев, (квартал 8, выдел 11 ю.ч.)

в том числе:

ослабленных 0 % (причины назначения)

сильно ослабленных _____ 8% (причины назначения) - стволовые гнили
усыхающих _____ 0 % (причины назначения)
свежего сухостоя _____ 0%,
в том числе:
свежего ветровала _____ 13%
свежего бурелома _____ 0 %
старого ветровала _____ 1%
в том числе: старого бурелома _____ 7%
старого сухостоя _____ 4 %

4. Полнота лесного насаждения после уборки деревьев, подлежащих рубке, составит- **0,34**

Критическая полнота для данной категории лесных насаждений составляет - **0,5**

Средневзвешенная категория состояния насаждения: **2,78**

(Ель -2,76; Осина-3,55;Береза -2,39).

Выборке подлежит ___55_ % деревьев, (**квартал 8, выдел 11с.ч.**)

в том числе:

ослабленных _____ 0 % (причины назначения)
сильно ослабленных _____ % (причины назначения) - стволовые гнили
усыхающих _____ 0 % (причины назначения)
свежего сухостоя _____ 0%,
в том числе:
свежего ветровала _____ 1%
свежего бурелома _____ 1 %
старого ветровала _____ 24%
в том числе: старого бурелома _____ 19%
старого сухостоя _____ 10 %

4. Полнота лесного насаждения после уборки деревьев, подлежащих рубке, составит- **0,22**

Критическая полнота для данной категории лесных насаждений составляет - **0,5**

Средневзвешенная категория состояния насаждения: **3,69**

(Ель -3,68;Осина-3,57;Береза -3,93).

5. ЗАКЛЮЧЕНИЕ

С целью предотвращения негативных процессов или снижения ущерба от их воздействия назначено:

Участковое лесничество	Урочище (дача)	Квартал	Выдел	Площадь, выдела, га	Вид мероприятия	Площадь, мероприятия, га	Порода	Запас на выдел, кбм	Крайние сроки проведения
Вашкинское сельское, колхоз «Путь Ленина»		8	11	4,7	ССР	4,7	Е	1034	4 квартал 2018 г

Ведомость перечета деревьев назначенных в рубку и абрис лесного участка прилагаются (приложение 2 и 3 к Акту)

6. Меры по обеспечению возобновления: естественное возобновление 10Е (30) 2,5 м, 2,5 тыс. шт.

7. Мероприятия, необходимые для предупреждения повреждения или поражения смежных насаждений: наблюдение за динамикой состояния древостоев, при выявлении признаков негативных изменений - провести в них лесопатологическое обследование.

8. Сведения для расчёта понижающего коэффициента стоимости древесины: год образования старого сухостоя 2013-2017;

основная причина повреждения древесины **Изменение уровня грунтовых вод, воздействие сильных ветров, повлекшее слом стволов, наклон более 10° и вывал деревьев, стволовые гнили.**

Дата проведения обследований « 18 » октябре 2017г.

Исполнитель работ по проведению лесопатологических обследований:

Инженер-лесопатолог

ЦЗЛ Архангельской области:

Кириков В.Н

Подпись _____

Инженер-лесопатолог

ЦЗЛ Архангельской области:

Кирикова Н.Ю.

Подпись _____


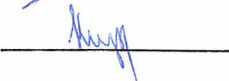
Ведомость перечета деревьев назначенных в рубку
ВРЕМЕННАЯ ПРОБНАЯ ПЛОЩАДЬ № 1

Субъект РФ: Вологодская область Лесничество (лесопарк): Вашкинское
Участковое лесничество: Вашкинское сельское, к-з "Путь Ленина"
Квартал: 8 Выдел: 11 Площадь: 4,7 га
Номер очага _____ Размер пробной площади: 1,50 га.
Таксационная характеристика:
Тип леса: Ечер Состав: 7Е2Ос1Б Возраст: 140 Бонитет: 3
Полнота: 0,5 Запас на га: 220 кбм Возобновление 10 Е
Время и причина ослабления насаждения:
Изменение уровня грунтовых вод, ветровал, бурелом.

Тип очага: -
Фаза развития очага: -

Состояние насаждения: сильно ослабленное
Намечаемые мероприятия: сплошная санитарная рубка на площади 1,5 га

Дата: 29.09.2017

Должность: Инженер-лесопатолог  Кириков В.Н.
Инженер-лесопатолог  Кирикова Н.Ю.

ВЕДОМОСТЬ ПЕРЕЧЕТА ДЕРЕВЬЕВ

Порода: **Е**

ступени толщины, см	Количество деревьев по категориям состояния, шт.													Всего деревьев		
	I	II	III	IV		V		VI			ветровал, бурелом			шт.	в т.ч. Подлежат рубке, %	
				НЗ	З	НЗ	З	НЗ	З	О	НЗ	З	О			
8	0	0	0	0	0	0	0	0	0	0	0	0	0	0	0	-
12	0	4	11	0	0	0	0	0	0	6	1	0	3	25	40,0	
16	0	20	23	2	0	0	0	0	0	6	0	0	5	56	23,2	
20	1	40	25	0	0	0	0	0	0	12	0	0	28	106	37,7	
24	22	77	14	0	0	0	0	0	0	2	1	0	15	131	13,7	
28	5	48	6	0	0	0	0	0	0	2	3	0	16	80	26,3	
32	0	7	2	0	0	0	0	1	0	0	0	0	7	17	47,1	
36 и более	0	0	0	0	0	0	0	0	0	0	0	0	0	0	-	
Итого, % от числа стволов	7	47	20	0	0	0	0	0	0	7	1	0	18	415	26,5	
Итого, % от запаса	8	52	14	0	0	0	0	1	0	4	2	0	19			

Порода: **Ос**

ступени толщины, см	Количество деревьев по категориям состояния, шт.													Всего деревьев	
	I	II	III	IV		V		VI			ветровал, бурелом			шт.	в т.ч. Подлежат рубке, %
				НЗ	З	НЗ	З	НЗ	З	О	НЗ	З	О		
8	0	0	0	0	0	0	0	0	0	0	0	0	0	0,0	-
12	0	0	0	0	0	0	0	0	0	0	0	0	0	0,0	-
16	0	0	0	0	0	0	0	0	0	0	0	0	0	0,0	-
20	0	0	0	0	0	0	0	0	0	0	0	0	1	1,0	100,0
24	0	0	0	0	0	0	0	0	0	0	0	0	3	3,0	100,0
28	0	1	1	0	0	0	0	0	0	0	0	0	3	5,0	60,0
32	0	4	2	0	0	0	0	0	0	0	0	0	1	7,0	14,3
36 и более	0	1	1	0	0	0	0	0	0	0	0	0	2	4,0	50,0
Итого, % от числа стволов	0	30	20	0	0	0	0	0	0	0	0	0	50	20	50,0
Итого, % от запаса	0	33	22	0	0	0	0	0	0	0	0	0	44		

Порода: **Б**

ступени толщины, см	Количество деревьев по категориям состояния, шт.													Всего деревьев	
	I	II	III	IV		V		VI			ветровал, бурелом			шт.	в т.ч. Подлежат рубке, %
				НЗ	З	НЗ	З	НЗ	З	О	НЗ	З	О		
8	0	0	0	0	0	0	0	0	0	0	0	0	0	0,0	-
12	0	1	1	0	0	0	0	0	0	0	1	0	1	4,0	50,0
16	0	4	3	0	0	0	0	0	0	0	0	0	0	7,0	0,0
20	1	8	5	0	0	0	0	0	0	0	0	0	1	15,0	6,7
24	0	12	6	0	0	0	0	0	0	0	0	0	0	18,0	0,0
28	3	7	1	0	0	0	0	0	0	0	0	0	0	11,0	0,0
32	0	0	1	0	0	0	0	0	0	0	0	0	0	1,0	0,0
36 и более	0	0	1	0	0	0	0	0	0	1	0	0	0	2,0	50,0
Итого, % от числа стволов	7	55	31	0	0	0	0	0	0	2	2	0	3	58	6,9
Итого, % от запаса	9	54	31	0	0	0	0	0	0	5	0	0	2		

Примечание: НЗ – незаселённое, З – заселенное, О – отработанные вредителями

Ведомость перечета деревьев назначенных в рубку
ВРЕМЕННАЯ ПРОБНАЯ ПЛОЩАДЬ № 2


Субъект РФ: Вологодская область Лесничество (лесопарк): Вашкинское
Участковое лесничество: Вашкинское сельское, к-з "Путь Ленина"
Квартал: 8 Выдел: 11 Площадь: 4,7 га
Номер очага _____ Размер пробной площади: 0,19 га.
Таксационная характеристика:
Тип леса: Ечер Состав: 7Е2Ос1Б Возраст: 140 Бонитет: 3
Полнота: 0,5 Запас на га: 220 кбм Возобновление 10 Е
Время и причина ослабления насаждения:
Ветровал, бурелом.

Тип очага: -


Фаза развития очага: -

Состояние насаждения: усыхающее
Намечаемые мероприятия: сплошная санитарная рубка на площади 3,2 га

Дата: 29.09.2017

Должность: Инженер-лесопатолог 

Кириков В.Н.

Инженер-лесопатолог 

Кирикова Н.Ю.

ВЕДОМОСТЬ ПЕРЕЧЕТА ДЕРЕВЬЕВ

Порода: **Е**

ступени толщины, см	Количество деревьев по категориям состояния, шт.													Всего деревьев		
	I	II	III	IV		V		VI			ветровал, бурелом			шт.	в т.ч. Подлежат рубке, %	
				НЗ	З	НЗ	З	НЗ	З	О	НЗ	З	О			
8	0	0	0	0	0	0	0	0	0	0	0	0	0	0	0	-
12	0	7	5	0	0	0	0	0	0	0	1	1	0	9	23	47,8
16	0	10	4	0	0	0	0	0	0	3	2	0	8	27	48,2	
20	0	15	1	0	0	0	0	0	0	4	1	0	1	22	27,3	
24	0	5	0	0	0	0	0	0	0	2	0	0	11	18	72,2	
28	0	0	0	0	0	0	0	0	0	0	0	0	8	10	80,0	
32	0	0	0	0	0	0	0	0	0	0	0	0	0	0	-	
36 и более	0	0	0	0	0	0	0	0	0	0	0	0	0	0	-	
Итого, % от числа стволов	0	39	10	0	0	0	0	0	0	10	4	0	37	100	51,0	
Итого, % от запаса	0	37	5	0	0	0	0	0	0	10	2	0	46			

Порода: **Ос**

ступени толщины, см	Количество деревьев по категориям состояния, шт.													Всего деревьев	
	I	II	III	IV		V		VI			ветровал, бурелом			шт.	в т.ч. Подлежат рубке, %
				НЗ	З	НЗ	З	НЗ	З	О	НЗ	З	О		
8	0	0	0	0	0	0	0	0	0	0	0	0	0	0,0	-
12	0	0	0	0	0	0	0	0	0	0	0	0	0	0,0	-
16	0	0	0	0	0	0	0	0	0	0	0	0	0	0,0	-
20	0	0	0	0	0	0	0	0	0	0	0	0	0	0,0	-
24	0	0	0	0	0	0	0	0	0	0	0	0	0	0,0	-
28	0	0	1	0	0	0	0	0	0	0	0	0	0	0,0	-
32	0	0	1	0	0	0	0	0	0	0	0	0	1	2,0	50,0
36 и более	0	2	1	0	0	0	0	0	0	1	0	0	1	3,0	66,7
Итого, % от числа стволов	0	22	33	0	0	0	0	0	0	11	0	0	33	9	44,4
Итого, % от запаса	0	27	31	0	0	0	0	0	0	10	0	0	31		

Порода: **Б**

ступени толщины, см	Количество деревьев по категориям состояния, шт.													Всего деревьев	
	I	II	III	IV		V		VI			ветровал, бурелом			шт.	в т.ч. Подлежат рубке, %
				НЗ	З	НЗ	З	НЗ	З	О	НЗ	З	О		
8	0	0	0	0	0	0	0	0	0	0	0	0	0	0,0	-
12	0	1	1	0	0	0	0	0	0	0	0	0	1	3,0	33,3
16	2	0	3	0	0	0	0	0	0	0	0	0	0	5,0	0,0
20	0	1	0	0	0	0	0	0	0	0	0	0	2	3,0	66,7
24	0	1	1	0	0	0	0	0	0	1	0	0	5	8,0	75,0
28	0	0	0	0	0	0	0	0	0	0	0	0	0	0,0	-
32	0	0	0	0	0	0	0	0	0	0	0	0	0	0,0	-
36 и более	0	0	0	0	0	0	0	0	0	0	0	0	0	0,0	-
Итого, % от числа стволов	11	16	26	0	0	0	0	0	0	5	0	0	42	19	47,4
Итого, % от запаса	6	15	19	0	0	0	0	0	0	8	0	0	52		

Примечание: НЗ – незаселённое, З – заселённое, О – отработанное вредителями

Приложение 1.1
к акту лесопатологических обследований
Результаты проведения лесопатологических обследований лесных насаждений за октябрь 2017г.
(месяц)

Субъект Российской Федерации Вологодская область
Лесничество (лесопарк) Вашкинское
Участковое лесничество Вашкинское сельское, к-з "Путь Ленина"

1	2	3	4	5	6	7	Таксационная характеристика лесного насаждения							17	Распределение запаса насаждения по категориям состояния деревьев, %											29	30	31	32	Рекомендуемое мероприятие						
							8	9	10	11	12	13	14		15	16	18	19	20	21	22	23	24	25	26					27	28	33	34			
8	11	4,7	Скелетональные		11/1 ю.ч.	1,5	состав	попоя	возраст	средняя высота, м	средний диаметр, см	тип леса	полнота	бонитет	запас, куб. м/га	16	17	без признаков ослабления	ослабленные	сильно ослабленные	умыхающие	свежий сухой	старый сухой	свежий ветровал	старый ветровал	свежий бурелом	старый бурелом	аварийные деревья	29	30	31	32	33	34		
							1	Е	140	23	26				415			8	52	14	0	0	5	1	15	0	5	-								
							2	Ос	110	23	30				20			0	33	22	0	0	0	0	0	14	0	31							-	
8	11	4,7	Скелетональные	11/2с.ч	3,2		состав	попоя	возраст	средняя высота, м	средний диаметр, см	тип леса	полнота	бонитет	запас, куб. м/га	16	17	без признаков ослабления	ослабленные	сильно ослабленные	умыхающие	свежий сухой	старый сухой	свежий ветровал	старый ветровал	свежий бурелом	старый бурелом	аварийные деревья	29	30	31	32	33	34		
							1	Б	110	23	22	Ечер	0,5	3	220			58	9	54	31	0	0	5	0	0	1	-								
							2	Ос	140	23	26				100			0	37	5	0	0	10	1	31	1	15	-								
8	11	4,7	Скелетональные				состав	попоя	возраст	средняя высота, м	средний диаметр, см	тип леса	полнота	бонитет	запас, куб. м/га	16	17	без признаков ослабления	ослабленные	сильно ослабленные	умыхающие	свежий сухой	старый сухой	свежий ветровал	старый ветровал	свежий бурелом	старый бурелом	аварийные деревья	29	30	31	32	33	34		
							1	Б	110	23	22				9			0	27	31	0	0	8	0	23	0	29	-								
																.216,218,205,610,140											774,821,822		55		ССР					
																55											55		ССР							

Примечание – Показатели, не соответствующие таксационному описанию отмечаются «*»

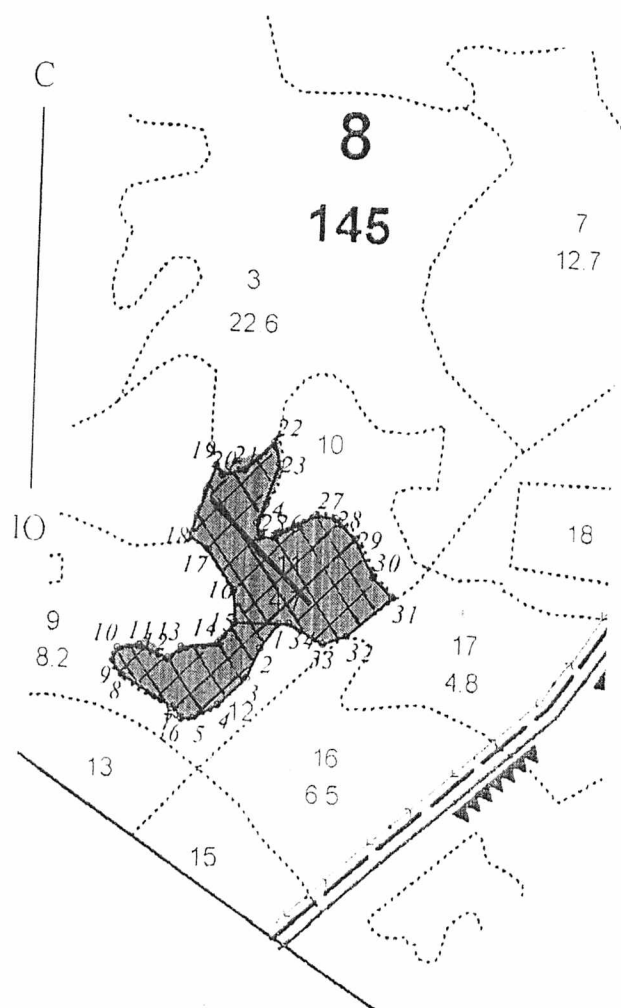
Исполнитель работ по проведению лесопатологических обследований:

Исполнитель: Инженер-лесопатолог Кириков В.Н.
Исполнитель: Инженер-лесопатолог Кирикова Н.Ю.
Дата составления документа "18" октября 2017г. Телефон 8-(818-2)-61-33-74

Кириков В.Н.
Кирикова Н.Ю.

Абрис
(выкопировка из планшета на обследуемый участок)
Вологодская область Лесничество Вашкинское
Участковое лесничество Вашкинское сельское (колхоз «Путь Ленина»)
кв. 8 выд. 11 площадь 4,7га.

М 1:10000



Номер выдела	Ленты (круговой площадки) перечёта				
	№ ленты (площадки)	длина, м	ширина, м	радиус, м	площадь, га
9ю.ч	1 сплошной перечет				1,5
9с.ч	2	190	10		0,19

Номера точек	Координаты	Румбы линий, °	Длина, м
1	N60 21.395 E37 35.458	ЮЗ 35	40
2	N60 21.377 E37 35.435	ЮЗ 23	42
3	N60 21.357 E37 35.417	ЮЗ 45	52
4	N60 21.336 E37 35.378	ЮЗ 60	38
5	N60 21.326 E37 35.342	ЮЗ 90	15
6	N60 21.326 E37 35.325	СЗ 42	19
7	N60 21.334 E37 35.311	СЗ 61	78
8	N60 21.354 E37 35.237	СЗ 37	24
9	N60 21.365 E37 35.221	СВ 23	18
10	N60 21.374 E37 35.229	СВ 81	30
11	N60 21.376 E37 35.261	ЮВ 69	40
12	N60 21.368 E37 35.302	СВ 51	23
13	N60 21.376 E37 35.322	СВ 82	49
14	N60 21.380 E37 35.374	СВ 38	36
15	N60 21.395 E37 35.399	СЗ 05	41
16	N60 21.417 E37 35.395	СЗ 34	63
17	N60 21.446 E37 35.356	СЗ 58	30
18	N60 21.452 E37 35.327	СВ 19	100
19	N60 21.509 E37 35.363	ЮВ 38	15
20	N60 21.502 E37 35.373	СВ 75	30
21	N60 21.507 E37 35.408	СВ 45	54
22	N60 21.528 E37 35.449	ЮВ 14	30
23	N60 21.513 E37 35.457	ЮЗ 19	83
24	N60 21.470 E37 35.427	ЮВ 07	19
25	N60 21.460 E37 35.431	СВ 86	21
26	N60 21.461 E37 35.454	СВ 60	62
27	N60 21.478 E37 35.512	ЮВ 82	26
28	N60 21.475 E37 35.540	ЮВ 46	38
29	N60 21.461 E37 35.570	ЮВ 27	54
30	N60 21.435 E37 35.597	ЮВ 45	37
31	N60 21.421 E37 35.625	ЮЗ 48	78
32	N60 21.392 E37 35.560	ЮЗ 71	34
33	N60 21.385 E37 35.522	СЗ 62	51
34	N60 21.398 E37 35.473	ЮЗ 71	15

Условные обозначения:



- Обследованный лесной участок



- Линия пересчета

Рекомендуемые мероприятия:



- Сплошная санитарная рубка

Исполнитель работ по проведению лесопатологических обследований:

инженер-лесопатолог ЦЗЛ Архангельской области

инженер-лесопатолог ЦЗЛ Архангельской области

Дата составления документа «18» октября 2017 г.

Телефон: 8(8182) 61 33 74

Кириков В.Н.

Кирикова Н.Ю.

ТАКСАЦИОННОЕ ОПИСАНИЕ

Приложение 2

Лист 1

Вашкинское Л-ВО

к-з "Путь Ленина"

Квартал: 8 Целевое назначение: Эксплуатационные леса

Состав,	ИЯ	ИЭ	ЛІ	ВІ	І	ДІ	КГ	І	БІ	І	Тип	І	П	І	Запас сыраст.	І	К	І	Запас на выделе, м3	І	Хозяйственное	
впшадь	І	р	л	е	і	і	л	о	і	л	е	с	а	І	І	л	І	І	І	І	І	І
ыоі	І	у	е	с	і	а	І	І	І	І	І	І	І	І	І	І	І	І	І	І	І	І
дд	І	с	л	а	р	і	о	і	м	І	І	І	І	І	І	І	І	І	І	І	І	І
е	І	І	а	І	т	І	е	І	о	І	І	І	І	І	І	І	І	І	І	І	І	І
л	І	І	с	І	а	І	т	І	з	І	І	І	І	І	І	І	І	І	І	І	І	І
а	І	І	т	І	І	І	І	І	І	І	І	І	І	І	І	І	І	І	І	І	І	І

11/0 4.7	7E20c1B	1	Е	140	23.0	26	7	4	3	Е	чер	0.5	220	1034	724	1	47
			Ос	110	23.0	30				тр					207	2	
			Б	110	23.0	22									103	2	

подрост: 10Е возраст 30лет, Н=2.5м 2.5тыс.шт/га