

УТВЕРЖДАЮ:

Должность Заместитель

главы Магадальнико-
Ф.И.О. Департамента

Дата Макаров Г. В.
15.12.2017

Акт
лесопатологического обследования № 415

лесных насаждений _____ Вашкинского _____ лесничества (лесопарка)
_____ Вологодской области _____ (субъект РФ)

Способ лесопатологического обследования: 1. Визуальный



2. Инструментальный



Место проведения

Участковое лесничество	Урочище (дача)	Квартал (кварталы)	Выдел (выделы)	Площадь, га
Вашкинское сельское, колхоз «Путь Ленина»		8	9	8,2

Лесопатологическое обследование проведено на общей площади 8,2 га.

2. Инструментальное обследование лесного участка

1. Фактическая таксационная характеристика лесного насаждения соответствует (не соответствует) (нужное подчеркнуть) таксационному описанию. Причины несоответствия: **неоднородность состава.**

Ведомость лесных участков с выявленными несоответствиями таксационным описаниям приведена в приложении 1 к Акту.

2. Состояние насаждений: с нарушенной устойчивостью
с утраченной устойчивостью

причины повреждения: Изменение уровня грунтовых вод, воздействие сильных ветров, повлекшее слом стволов, наклон более 10° и вывал деревьев, стволовые гнили

В том числе:

заселено (отработано) стволовыми вредителями

Вид вредителя	Порода	Встречаемость % заселенных деревьев (отработанных)	Степень заселения лесного насаждения (слабая, средняя, сильная)
Короед типограф	Е	0(33)	
Большой сосновый лубоед	Б	0(11)	

Поражено болезнями

Вид болезни	Порода	Встречаемость (% поражённых деревьев)	Степень поражения лесного насаждения (слабая, средняя, сильная)
Некротико-раковые заболевания стволов	Е	4	

3. 3. Выборке подлежит 33 % деревьев,

в том числе:

ослабленных 0 % (причины назначения)

сильно ослабленных 6 % (причины назначения) - стволовые гнили

усыхающих 0 % (причины назначения)

свежего сухостоя 0%,

в том числе:

свежего ветровала 0 %

свежего бурелома 0 %

свежего бурелома _____ 0 %
старого ветровала _____ 21%
в том числе: старого бурелома _____ 2%
старого сухостоя _____ 4 %

4. Полнота лесного насаждения после уборки деревьев, подлежащих рубке, составит- **0,4**

Критическая полнота для данной категории лесных насаждений составляет - **0,5**

Средневзвешенная категория состояния насаждения: **2,9**

(Ель -3,13; Сосна-2,59, Береза -2,58;).

5. ЗАКЛЮЧЕНИЕ

С целью предотвращения негативных процессов или снижения ущерба от их воздействия назначено:

Участковое лесничество	Урочище (дача)	Квартал	Выдел	Площадь, выдела, га	Вид мероприятия	Площадь, мероприятия, га	Порода	Запас на выдел, кбм	Крайние сроки проведения
Вашкинское сельское, колхоз «Путь Ленина»		8	9	8,2	ССР	8,2	Е	1886	4 квартал 2018 г

Ведомость перечета деревьев назначенных в рубку и абрис лесного участка прилагаются (приложение 2 и 3 к Акту)

6. Меры по обеспечению возобновления: естественное возобновление 10Е (20) 1,0 м, 2,5 тыс. шт.

7. Мероприятия, необходимые для предупреждения повреждения или поражения смежных насаждений: наблюдение за динамикой состояния древостоев, при выявлении признаков негативных изменений - провести в них лесопатологическое обследование.

8. Сведения для расчёта понижающего коэффициента стоимости древесины:

год образования старого сухостоя 2013-2017;

основная причина повреждения древесины Изменение уровня грунтовых вод, воздействие сильных ветров, повлекшее слом стволов, наклон более 10° и вывал деревьев, стволовые гнили.

Дата проведения обследований « 18 » октября 2017г.

Исполнитель работ по проведению лесопатологических обследований:

Инженер-лесопатолог

ЦЗЛ Архангельской области:

Кириков В.Н

Подпись



Инженер-лесопатолог

ЦЗЛ Архангельской области:

Кирикова Н.Ю.

Подпись



Ведомость лесных участков с выявленными несоответствиями таксационным описаниям

ТО	Актуализация 2015	Ф	Источник данных	Год проведения лесоустройства	Номер квартала	Номер выдела	Площадь выдела, га	Целевое назначение лесов	Категория защитных лесов	Номер лесопатологического выдела	Площадь лесопатологического выдела, га	Таксационная характеристика										Заложено пробных площадей	количество, шт.	общая площадь, га
												состав	порода	возраст, лет	средняя высота, м	средний диаметр, см	тип леса	ТУМ	полнота	бонитет	запас, кубм/га			
8	8,2	9	Эксплуатационная							9	8,2	7ЕЗБ	Е	140	21	24	Ечвр	тр	0,6	4	230	1	0,33	
												Б	130	21	22									
												Е	140	21	24									
												С	-	21	24									
												Б	130	21	22									

ТО – таксационные описания
Ф - фактическая характеристика лесного насаждения

Исполнитель работ по проведению лесопатологических обследований:

Инженер-лесопатолог: Кириков В.Н

Подпись

Инженер-лесопатолог: Кирикова Н.Ю.

Подпись

Ведомость перечета деревьев назначенных в рубку
ВРЕМЕННАЯ ПРОБНАЯ ПЛОЩАДЬ № 1

Субъект РФ: Вологодская область Лесничество (лесопарк): Вашкинское

Участковое лесничество: Вашкинское сельское, к-з "Путь Ленина"

Квартал: 8 Выдел: 9 Площадь: 8,2 га

Номер очага _____ Размер пробной площади: 0,33 га.

Таксационная характеристика:

Тип леса: Ечер Состав: 7ЕЗБ Возраст: 140 Бонитет: 4

Полнота: 0,6 Запас на га: 230 кбм Возобновление 10 Е

Время и причина ослабления насаждения:

Изменение уровня грунтовых вод, ветровал, бурелом

Тип очага: -

Фаза развития очага: -

Состояние насаждения: сильно ослабленное

Намечаемые мероприятия: сплошная санитарная рубка на площади 8,2 га

Дата: 29.09.2017

Должность: Инженер-лесопатолог _____

Кириков В.Н.

Инженер-лесопатолог _____

Кирикова Н.Ю.

ВЕДОМОСТЬ ПЕРЕЧЕТА ДЕРЕВЬЕВ

Порода: **Е**

ступени толщины, см	Количество деревьев по категориям состояния, шт.													Всего деревьев		
	I	II	III	IV		V		VI			ветровал, бурелом			шт.	в т.ч. Подлежат рубке, %	
				НЗ	З	НЗ	З	НЗ	З	О	НЗ	З	О			
8	0	0	0	0	0	0	0	0	0	0	0	0	0	0	0	-
12	0	7	3	0	0	0	0	0	0	1	0	0	4	15	33,3	
16	0	13	8	0	0	0	0	0	0	5	0	0	1	27	22,2	
20	0	13	4	0	0	0	0	0	0	1	0	0	10	28	39,3	
24	0	10	1	0	0	0	0	0	0	1	0	0	11	23	52,2	
28	0	8	3	0	0	0	0	0	0	0	0	0	2	13	15,4	
32	1	0	0	0	0	0	0	0	0	0	0	0	0	1	0,0	
36 и более	0	0	0	0	0	0	0	0	0	0	0	0	0	0	-	
Итого, % от числа стволов	1	48	18	0	0	0	0	0	0	7	0	0	26	107	33,6	
Итого, % от запаса	3	48	15	0	0	0	0	0	0	5	0	0	29			

Порода: **С**

ступени толщины, см	Количество деревьев по категориям состояния, шт.													Всего деревьев	
	I	II	III	IV		V		VI			ветровал, бурелом			шт.	в т.ч. Подлежат рубке, %
				НЗ	З	НЗ	З	НЗ	З	О	НЗ	З	О		
8	0	0	0	0	0	0	0	0	0	0	0	0	0	0,0	-
12	0	0	0	0	0	0	0	0	0	0	0	0	0	0,0	-
16	0	0	0	0	0	0	0	0	0	0	0	0	0	0,0	-
20	1	2	1	0	0	0	0	0	0	0	0	0	0	4,0	0,0
24	0	1	2	0	0	0	0	0	0	0	0	0	1	4,0	25,0
28	0	0	0	0	0	0	0	0	0	0	0	0	0	0,0	-
32	0	1	0	0	0	0	0	0	0	0	0	0	0	1,0	0,0
36 и более	0	0	0	0	0	0	0	0	0	0	0	0	0	0,0	-
Итого, % от числа стволов	11	44	33	0	0	0	0	0	0	0	0	0	11	9	11,1
Итого, % от запаса	8	49	31	0	0	0	0	0	0	0	0	0	12		

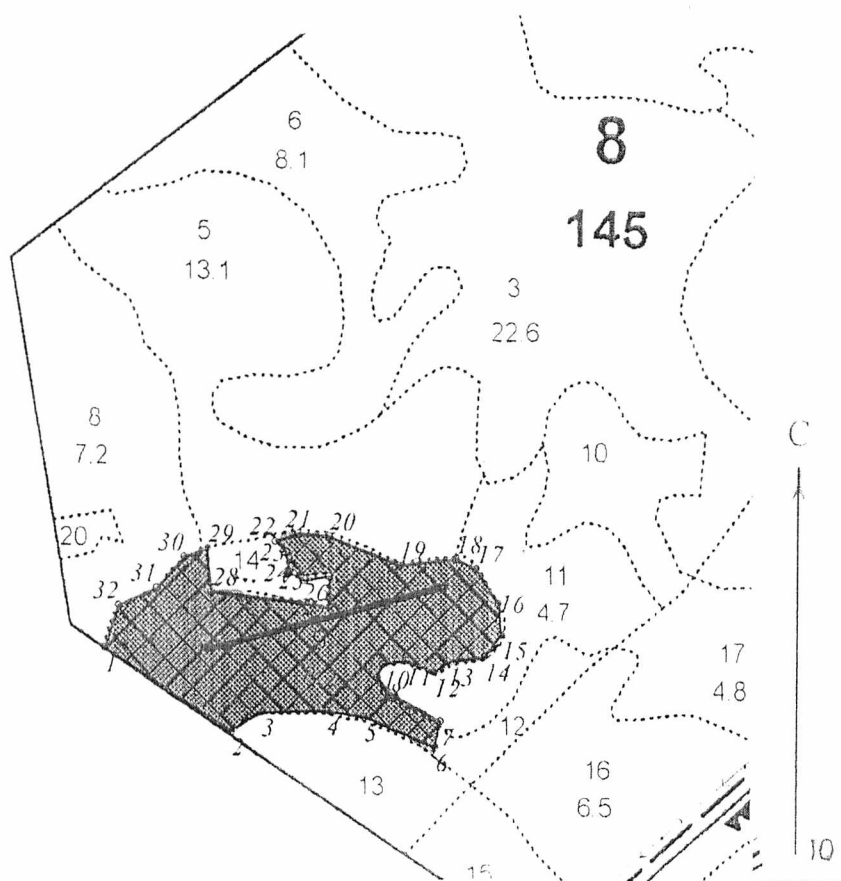
Порода: **Б**

ступени толщины, см	Количество деревьев по категориям состояния, шт.													Всего деревьев	
	I	II	III	IV		V		VI			ветровал, бурелом			шт.	в т.ч. Подлежат рубке, %
				НЗ	З	НЗ	З	НЗ	З	О	НЗ	З	О		
8	0	0	0	0	0	0	0	0	0	0	0	0	0	0,0	-
12	0	1	1	0	0	0	0	0	0	0	0	0	0	2,0	0,0
16	0	8	3	0	0	0	0	0	0	1	1	0	1	14,0	21,4
20	0	20	3	0	0	0	0	0	0	1	0	0	2	26,0	11,5
24	3	10	1	0	0	0	0	0	0	0	0	0	5	19,0	26,3
28	0	0	1	0	0	0	0	0	0	0	0	0	0	1,0	0,0
32	0	0	0	0	0	0	0	0	0	0	0	0	0	0,0	-
36 и более	0	0	0	0	0	0	0	0	0	0	0	0	0	0,0	-
Итого, % от числа стволов	5	63	15	0	0	0	0	0	0	3	2	0	13	62	17,7
Итого, % от запаса	7	61	13	0	0	0	0	0	0	2	1	0	16		

Примечание: НЗ – незаселённое, З – заселённое, О – отработанное вредителями

Абрис
(выкопировка из планшета на обследуемый участок)
Вологодская область Лесничество Вашкинское
Участковое лесничество Вашкинское сельское (колхоз «Путь Ленина»)
кв. 8 выд. 9 площадь 8,2га.

M 1:10000



Номер выдела	Ленты (круговой площадки) перечёта				
	№ ленты (площадки)	длина, м	ширина, м	радиус, м	площадь, га
9	1	330	10		0,33

Номера точек	Координаты	Румбы линий, °	Длина, м
1	N60 21.380 E37 34.826	ЮВ 58	200
2	N60 21.323 E37 35.010	СВ 57	48
3	N60 21.337 E37 35.054	СВ 88	85
4	N60 21.339 E37 35.146	ЮВ 82	50
5	N60 21.335 E37 35.201	ЮВ 68	102
6	N60 21.316 E37 35.305	СВ 10	34
7	N60 21.334 E37 35.311	СЗ 61	78
8	N60 21.354 E37 35.237	СЗ 37	24
9	N60 21.365 E37 35.221	СВ 23	18
10	N60 21.374 E37 35.229	СВ 81	30
11	N60 21.376 E37 35.261	ЮВ 69	40
12	N60 21.368 E37 35.302	СВ 51	23
13	N60 21.376 E37 35.322	СВ 82	49
14	N60 21.380 E37 35.374	СВ 38	36
15	N60 21.395 E37 35.399	СЗ 05	41
16	N60 21.417 E37 35.395	СЗ 34	53
17	N60 21.446 E37 35.356	СЗ 66	30
18	N60 21.452 E37 35.327	ЮЗ 83	75
19	N60 21.446 E37 35.246	СЗ 69	100
20	N60 21.465 E37 35.144	СЗ 87	40
21	N60 21.466 E37 35.100	ЮЗ 72	31
22	N60 21.461 E37 35.068	ЮВ 45	20
23	N60 21.453 E37 35.083	ЮВ 10	27
24	N60 21.439 E37 35.088	ЮВ 65	22
25	N60 21.434 E37 35.110	СВ 81	32
26	N60 21.437 E37 35.145	ЮВ 00	38
27	N60 21.416 E37 35.145	СЗ 84	156
28	N60 21.425 E37 34.976	СЗ 06	56
29	N60 21.450 E37 34.971	ЮЗ 69	33
30	N60 21.443 E37 34.938	ЮЗ 42	54
31	N60 21.417 E37 34.892	ЮЗ 65	56
32	N60 21.402 E37 34.839	ЮЗ 17	42

Условные обозначения:



- Обследованный лесной участок



- Линия пересчета

Рекомендуемые мероприятия:



- Сплошная санитарная рубка

Исполнитель работ по проведению лесопатологических обследований:

инженер-лесопатолог ЦЗЛ Архангельской области

инженер-лесопатолог ЦЗЛ Архангельской области

Дата составления документа «18» октября 2017 г.

Телефон: 8(8182) 61 33 74

Кириков В.Н.

Кирикова Н.Ю.

№	Площадь	Возраст	Высота	Диаметр	Вид	Тип	Запас сырой древесины	Запас на выделенной территории	Использование					
9/0 8.2	7ЕЗБ	1 Е	140	21.0	24	7	4	4	Е чер	0.6	230	1886	1320	1
		Б	130	21.0	22				тр			566	566	3

подрост: 10Е возраст 20лет, Н=1.0м 2.5тыс.шт/га
 селекционная оценка: Нормальные