

УТВЕРЖДАЮ:

Должность Заместитель начальника  
Ф.И.О. Наумов В.В. Департамента  
Дата 30.10.2017

Акт  
лесопатологического обследования № 4/3

лесных насаждений Вашкинского лесничества (лесопарка)  
Вологодской области (субъект Российской Федерации)

Способ лесопатологического обследования: 1. Визуальный   
2. Инструментальный

Место проведения:

Участковое лесничество	Урочище (дача)	Квартал (кварталы)	Выдел (выделы)	Площадь, га
Вашкинское		89	8	7,9
		89	14	8,7
		89	17	1,5
		89	18	26,2
		89	22	9,7
		121	20	3,1
		121	27	1,5
		123	24	8,2
		181	3	7,8

Лесопатологическое обследование проведено на общей площади: 74,6 га.

1. Визуальное лесопатологическое обследование:

Наземное  Дистанционное

1.1. На площади 26,2 га фактическая таксационная характеристика лесного насаждения соответствует (не соответствует) таксационному описанию (нужное подчеркнуть). Причины несоответствия: \_\_\_\_\_

Список участков с выявленными несоответствиями приведён в приложении 1 к настоящему Акту.

1.2. Лесные насаждения с нарушенной и утраченной устойчивостью выявлены на площади 0 га.

Участковое лесничество	Урочище (дача)	Площадь, га		Причина ослабления (гибели)
		с нарушенной устойчивостью	с утраченной устойчивостью	
Вашкинское		-	-	-
Итого		-	-	

Состояние обследованных лесных насаждений приведено в приложениях 1.1-1.4 к Акту в зависимости от метода проведения ЛПО.

1.3. В обследованных лесных участках прогнозируется:

Прогноз	Площадь, га
Ослабление лесных насаждений	-
Усыхание лесных насаждений различной степени	-
Развитие очагов вредных организмов	-

1.4. Обнаружено загрязнение лесного участка отходами и выбросами: промышленными   
бытовыми

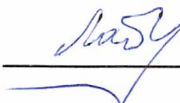
Вид загрязнения	Размеры загрязнения			Объём, кубм	Площадь загрязнения, га
	длина, м	ширина, м	высота, м		
				-	-
				-	-

**ЗАКЛЮЧЕНИЕ**

Оценка текущего санитарного и лесопатологического состояния лесных насаждений, назначенные профилактические мероприятия по защите лесов, агитационные мероприятия:

В обследуемых лесных участках: квартал 89, выделы 14, 17; квартал 123, выдел 24; квартал 181, выдел 3 на общей площади 26,2 га количество отпада не превышает предельно малой нормы захламливаемости, очагов болезней и вредителей выявлено.

Исполнитель работ по проведению лесопатологического обследования:

ФИО Рабцун А.С. Подпись 

## Инструментальное обследование лесного участка

2.1. Фактическая таксационная характеристика лесного насаждения соответствует (не соответствует) (нужное подчеркнуть) таксационному описанию. Причины несоответствия: ошибка таксаторов.

Ведомость лесных участков с выявленными несоответствиями таксационным описаниям приведена в приложении 1 к Акту.

2.2. Состояние насаждений: с нарушенной устойчивостью

с утраченной устойчивостью

причины повреждения: ветровал, бурелом, стволовые гнили.

Заселено (отработано) стволовыми вредителями:

Квартал	Выдел	Вид вредителя	Порода	Встречаемость (% заслѐнных деревьев)	Степень заселения лесного насаждения (слабая, средняя, сильная)
89	8	Типограф	Ель	15	-
	18	Типограф	Ель	7(2)	-
		Березовый заболонник	Береза	8	-
	22	Типограф	Ель	14(3)	-
121	ЛП выд. 20.1	Типограф	Ель	16	-

Повреждено огнѐм:

Вид пожара	Порода	Состояние корневых лап		Состояние корневой шейки		Подсушивание луба по окружности (1/4; 2/4;3/4;бо-лее 3/4)
		процент поврежденных огнем корней	процент деревьев с данным повреждением	ожог корневой — шейки по окружности (1/4; 2/4;3/4;более 3/4)	процент деревьев с данным повреждением	

Поражено болезнями:

Квартал	Выдел	Вид болезни	Порода	Встречаемость (% поражѐнных деревьев)	Степень поражения лесного насаждения (слабая, средняя, сильная)
89	8	Еловая губка	Ель	4	-
		Окаймленный трутовик	Ель	2	-
		Ложный трутовик	Берѐза	9	-
		Ложный осиновый трутовик	Осина	32	сильная
	18	Еловая губка	Ель	4	-
		Ложный трутовик	Берѐза	9	-
		Трутовик скошенный	Берѐза	5	-
		Ложный трутовик	Ольха ч.	17	слабая
		Сосновая губка	Сосна	33	сильная
		Ложный осиновый трутовик	Осина	75	сильная
	22	Окаймленный трутовик	Ель	1	-
		Ложный трутовик	Берѐза	9	-
Настоящий трутовик		Берѐза	3	-	
Ложный осиновый трутовик		Осина	45	сильная	
121	ЛП выдел 20.1 (20+27 выделы)	Еловая губка	Ель	2	-
		Ложный трутовик	Ольха ч.	11	слабая
		Ложный трутовик	Берѐза	17	слабая
		Трутовик скошенный	Берѐза	17	слабая
		Сосновая губка	Сосна	33	сильная

2.3. Выборке подлежит: 38 % деревьев, ( квартал 89, выдел 8)

в том числе:  
 ослабленных 0 % (причины назначения) \_\_\_\_\_ ;  
 сильно ослабленных 7 % (причины назначения) \_\_\_\_\_ стволовые гнили;  
 усыхающих 3 % (причины назначения) \_\_\_\_\_ стволовые гнили;  
 свежего сухостоя 0 %;

в том числе: свежего ветровала	1 %;
свежего бурелома	3 %;
старого ветровала	6 %;
в том числе: старого бурелома	6 %;
старого сухостоя	12 %;
аварийных	%.

2.4. Полнота лесного насаждения после уборки деревьев, подлежащих рубке, составит 0,34  
Критическая полнота для данной категории лесных насаждений составляет 0,5

2.3. Выборке подлежит:	35 % деревьев, ( квартал 89, выдел 18)	
в том числе:		
ослабленных	0 % (причины назначения)	_____ ;
сильно ослабленных	10 % (причины назначения)	_____ стволовые гнили;
усыхающих	2 % (причины назначения)	_____ стволовые гнили;
свежего сухостоя	1 %;	
в том числе: свежего ветровала	2 %;	
свежего бурелома	3 %;	
старого ветровала	1 %;	
в том числе: старого бурелома	8 %;	
старого сухостоя	8 %;	
аварийных	%.	

2.4. Полнота лесного насаждения после уборки деревьев, подлежащих рубке, составит 0,41  
Критическая полнота для данной категории лесных насаждений составляет 0,5

2.3. Выборке подлежит:	38 % деревьев, ( квартал 89, выдел 22)	
в том числе:		
ослабленных	0 % (причины назначения)	_____ ;
сильно ослабленных	4 % (причины назначения)	_____ стволовые гнили;
усыхающих	1 % (причины назначения)	_____ стволовые гнили;
свежего сухостоя	1 %;	
в том числе: свежего ветровала	6 %;	
свежего бурелома	1 %;	
старого ветровала	4 %;	
в том числе: старого бурелома	9 %;	
старого сухостоя	12 %;	
аварийных	%.	

2.4. Полнота лесного насаждения после уборки деревьев, подлежащих рубке, составит 0,38  
Критическая полнота для данной категории лесных насаждений составляет 0,5

2.3. Выборке подлежит:	38 % деревьев, ( квартал 121, ЛП выдел 20.1)	
в том числе:		
ослабленных	0 % (причины назначения)	_____ ;
сильно ослабленных	5 % (причины назначения)	_____ стволовые гнили;
усыхающих	3 % (причины назначения)	_____ стволовые гнили;
свежего сухостоя	0 %;	
в том числе: свежего ветровала	6 %;	
свежего бурелома	1 %;	
старого ветровала	2 %;	
в том числе: старого бурелома	8 %;	
старого сухостоя	13 %;	
аварийных	%.	

2.4. Полнота лесного насаждения после уборки деревьев, подлежащих рубке, составит 0,36  
Критическая полнота для данной категории лесных насаждений составляет 0,5

## Заключение

С целью предотвращения негативных процессов или снижения ущерба от их воздействия назначено:

Участковое лесничество	Урочище (дача)	Квартал	Выдел	Площадь, выдела, га	Вид мероприятия	Площадь, мероприятия, га	Порода	Запас на выдел, куб.м	Крайние сроки проведения
Вашкинское		89	8	7,9	СРС	7,9	Е	1738	до III квартала 2018 года
			18	26,2	СРС	26,2	Е	5240	
			22	9,7	СРС	9,7	Е	2231	
		121	20	СРС	3,1	Е	651		
		121	27	СРС	1,5	Е	315		

Ведомость перечета деревьев, назначенных в рубку, и абрис лесного участка прилагаются (приложение 2 и 3 к Акту).

Меры по обеспечению возобновления: квартал 89, выдел 8 дополнение ЛК ели (подрост 10Е (35) 2,0 м, 2000 шт/га, благонадёжный); выдел 18 - дополнение ЛК ели (подрост 10Е (25) 1,0 м, 2000 шт/га, благонадёжный; выдел 22 - дополнение ЛК ели ( подрост 10Е (30), 2,0 м, 1500 шт/га, благонадёжный; квартал 121, ЛП выдел 20.1 - дополнение ЛК ели ( подрост 10Е (30), 1,5 м, 2000 шт/га, благонадёжный.  
 Мероприятия, необходимые для предупреждения повреждения или поражения смежных насаждений:

Согласно приложения I приказа Минприроды России № 367 от 27.06.2016 г. "Виды лесосечных работ", часть 4 пункт 9 подпункт 4. Очистка мест рубок от порубочных остатков должна проводиться одновременно с рубкой лесных насаждений и трелёвкой древесины. После проведения указанных работ допускается доочистка лесосек, сбор порубочных остатков в кучи и валы. Обязательному сжиганию подлежат порубочные остатки при проведении санитарных рубок в очагах вредных организмов, в которых они могут оказаться источником распространения инфекции или средой для её сохранения и заселения вторичными вредными организмами, если такие порубочные остатки не вывозятся в места их дальнейшей переработки. Согласно постановления Правительства РФ №607 от 20.05.2017 г. "Правила санитарной безопасности в лесах " пункт 16, в весенне-летний период не допускается хранение (оставление) в лесах заготовленной древесины более 30 дней без удаления коры (без окорки) или обработки пестицидами.

Конкретные сроки (даты) запрета хранения (оставления) в лесу неокоренной или не обработанной пестицидами заготовленной древесины по лесорастительным зонам и лесным районам устанавливаются согласно приложению №2. Заготовленная древесина, заселенная стволовыми вредителями, до их вылета должна быть обработана инсектицидами или окорена (кора должна быть уничтожена). При заселении заготовленной древесины стволовыми вредителями, в отношении которых применение мер защиты малоэффективно или невозможно, необходима срочная вывозка этой древесины из леса или ее переработка.

В насаждениях, сопредельных с выявленными при обследовании расстроеными и погибшими лесными участками необходимо организовать наблюдение за динамикой состояния древостоев, при обнаружении признаков негативных изменений - провести в них лесопатологическое обследование.

Сведения для расчёта степени повреждения:

год образования старого сухостоя 2013-2016 ;

основная причина повреждения древесины сильное воздействие ветров.

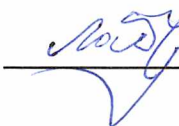
Дата проведения обследований 18.08.2017

Исполнитель по проведению лесопатологического обследования:

ФИО

Рабцун А.С.

Подпись



**Ведомость лесных участков с выявленными несоответствиями таксационных описаний.**

Источник данных	Год лесоростройства	Квартал	Выдел	Площадь, га	Целевое назначение земель	Категория защитных лесов	Номер лесопатологического выдела	Площадь лесопатологического выдела	Таксационная характеристика										Заложено пробных площадей	
									Состав	Порода	Возраст, лет	Средняя высота, м	Средний диаметр, см	Тип леса	Тип условий	Плотота	Бонитет	Запас м³/га	Количество, шт.	Общая площадь, га
ТО	Ф	89	8	7,9	эксплуатационные леса				6Е2Б2Олч	Е	170	16	20	Е тб	ТС	0,6	5	140	2	0,30
										Б	130	16	18							
ТО	Ф	89	18	26,2	эксплуатационные леса				5Е4Б1Олч+ С	Е	170	19	24	Е тб	ТС	0,6	5	220	2	0,51
										Ос	130	25	38							
ТО	Ф	89	18	26,2	эксплуатационные леса				4Е1С3Б1Ос1 Олч	Е	130	17	18	Е тб	ТС	0,7	4	200	2	0,51
										С	18	20	20							
ТО	Ф	89	22	9,7	эксплуатационные леса				5Е4Б1Ос	Е	140	21	24	Е тб	ТС	0,6	4	230	1	0,34
										Ос	105	21	22							
ТО	Ф	121	20	3,1	эксплуатационные леса				6Е1С3Б+Олч ч	Е	150	20	24	Е тб	ТС	0,6	4	210	2	0,35
										С	100	21	24							
ТО	Ф	121	20	3,1	эксплуатационные леса				5Е1С3Б1Ос	Е	150	20	24	Е тб	ТС	0,6	4	210	2	0,35
										Ос	105	22	26							
ТО	Ф	121	27	1,5	эксплуатационные леса				5Е1С2Б2Олч	Е	150	21	24	Е тб	ТС	0,6	4	210	2	0,35
										С	100	23	32							
ТО	Ф	121	27	1,5	эксплуатационные леса				5Е1С2Б2Олч	Олч	17	17	16	Е тб	ТС	0,6	4	210	2	0,35
										Б	100	23	32							

Примечание: ТО-таксационная характеристика; Ф-фактическая характеристика лесного насаждения.

Исполнитель работ по проведению лесопатологического обследования:

ФИО Рабцун А.С.

Подпись



Результаты проведения лесопатологического обследования лесных насаждений за

август 2017 года.  
(Месяц)

Субъект Российской Федерации Вологодская область. Лесничество (лесопарк) Вашкинское

Участковое лесничество Вашкинское Урочище (лесная дача) -

Квартал	Выдел	Площадь, га	Целевое назначение лесов	Категория защитных лесов	№ лесопатологического выдела	Площадь лесопатологического	Таксационная характеристика									Число деревьев на пробѣ, шт.	Распределение запаса насаждения по категориям состояния деревьев, % м <sup>3</sup>										Признаки повреждения деревьев	Доля повреждения деревьев, %	Причина ослабления, повреждения	Подлежит рубке, %	Назначенные мероприятия									
							Состав	Порода	Возраст	Средняя высота, м	Средний диаметр, см	Тип леса	Полнота	Бонитет	Запас м <sup>3</sup> /га		Без признаков ослаблений	Ослабленные	Сильно ослабленные	Усыхающие	Свежий сухостой	Старый сухостой	Свежий ветровал	Старый ветровал	Свежий бурелом	Старый бурелом					Аварийные деревья	Вид	Площадь, га							
1	2	3	4	5	6	7	8	9	10	11	12	13	14	15	16	17	18	19	20	21	22	23	24	25	26	27	28	29	30	31	32	33	34							
89	8	7,9	эксплуатационные леса				6	Е	170	19*	24*	Е тб	0,6	5	220*	111	23	27	18	1	0	12	1	9	1	8	206, 218, 217, 205, 832, 801	38	822, 821, 350	43	СРС	7,9								
							3*	Ос*	130	25*	38*					22	0	15	53	10	0	5	0	0	4	13														
							1*	Б		18*	26*					12	13	46	22	0	0	7	0	12	0	0														
89	18	26,2					эксплуатационные леса				4*	Е	130	17*	18*	Е тб	0,7	4	200	177	35	23	14	1	0	10	4	3	2	8	217, 218, 205, 206, 801, 832	35	822, 821, 350	42	СРС	26,2				
											1*	С		22*	30*					15	17	32	49	0	0	0	0	0	2	5										
											3*	Б		20*	24*					76	12	37	29	10	3	2	0	0	2	5										
											1*	Ос*		23*	36*					14	0	24	64	8	0	0	0	0	3	1										
89	22	9,7									эксплуатационные леса				1	Олч		18	18*	Е тб	0,6	4	230	141	27	29	5	0	0	14	10	6	3	6	205, 206, 218, 217, 801, 832	38	822, 821, 350	36	СРС	9,7
															5	Е	140	19*	20*					8	51	49	0	0	0	0	0	0	0	0						
															1*	С*		23*	38*					35	6	47	32	2	1	3	0	2	4	3						
															3*	Б	105	22*	26*					11	0	17	58	6	0	0	9	0	0	10						
121	20, 27	4,6													эксплуатационные леса		20.1	4,6	5*	Е	150	20	24	Е тб	0,6	4	210	100	31	38	6	2	0	7	6	2	1	7	205, 218, 206, 801, 832	38
			1	С		21													28	6	22	13	43					0	0	5	17	0	0	0						
			2*	Б	100	23*													32*	12	0	23	47					18	0	0	12	0	0	0						
			2*	Олч		17*													16*	46	10	17	30					2	0	29	12	0	0	0						

Показатели, не соответствующие таксационному описанию отмечаются «\*».

Исполнитель работ по проведению лесопатологического обследования:

ФИО Рабцун А.С.

Подпись

Дата составления документа 18.08.2017

Телефон 9814425035

## Ведомость перечёта деревьев, назначенных в рубку

Субъект РФ **Вологодская область**  
Лесничество (лесопарк) **Вашкинское**  
Участковое лесничество **Вашкинское**  
Квартал **89** выдел **8** Площадь, га **7,9**

Номер очага \_\_\_\_\_ Размер пробной площади, га **0,30**

Таксационная характеристика: Средняя высота, м **19** Средний диаметр, см **24**  
Тип леса **Е тб** Состав **6Е3Ос1Б** Возраст **170** Бонитет **5**  
Полнота **0,6** Запас на га **220** Возобновление **10Е**

Время и причина ослабления насаждения: **2013-2017 г.г.: бурелом, ветровал, стволовые гнили.**

Тип очага: **эпизодический, хронический** (подчеркнуть)  
Фаза развития очага: **начальная, нарастания численности, собственно вспышка, кризис**  
(подчеркнуть)

Состояние насаждения, намечаемые мероприятия: **нарушенной устойчивостью, СРС**

Средневзвешенная категория состояния:  
древесных пород:  
Е 2,900  
Ос 3,390  
Б 2,660  
лесного участка: 3,023

Исполнитель работ по проведению лесопатологического обследования:

ФИО Рабцун А.С. Подпись 

Дата составления документа 18.08.2017 Телефон 89814425035



Оборотная сторона формы

**ВЕДОМОСТЬ ПЕРЕЧЕТА ДЕРЕВЬЕВ**

Лесничество **Вашкинское** Квартал **89** Выдел **8** ВПП № **1** Площадь, га **0,30**

Порода: **Ель** Примечание: НЗ - незаселенное, З - заселенное, О - отработанное вредителями.

Ступени толщины, см	Количество деревьев по категориям состояния, шт.													Всего деревьев по ступеням толщины		
	I	II	III	IV		V		VI			ветровал, бурелом			шт.	в т.ч. подлежат рубке, %	
				НЗ	З	НЗ	З	НЗ	З	О	НЗ	З	О		шт.	%
1	2	3	4	5	6	7	8	9	10	11	12	13	14	15	16	17
8	3		2							2				7	2	29
12	3	4											1	8	1	13
16	4	6	2							4				16	5	31
20	5	5	3	1						3	2		1	20	7	35
24	4	5	3							2	3		2	19	8	42
28	2	3	1	1									2	9	3	33
32	1		1							2				4	2	50
36	1	2								2			2	7	4	57
40 и более	5	6	5							1			4	21	7	33
Итого, %	25	28	15	2				14			15			111	39	35

Порода: **Осина**

Ступени толщины, см	Количество деревьев по категориям состояния, шт.													Всего деревьев по ступеням толщины		
	I	II	III	IV		V		VI			ветровал, бурелом			шт.	в т.ч. подлежат рубке, %	
				НЗ	З	НЗ	З	НЗ	З	О	НЗ	З	О		шт.	%
1	2	3	4	5	6	7	8	9	10	11	12	13	14	15	16	17
8																
12																
16																
20																
24																
28		1												1		
32													1	1	1	100
36		2	3								1			6	3	50
40 и более		1	8	2						1			2	14	8	57
Итого, %		18	50	9				5			18			22	12	55

Порода: **Береза**

Ступени толщины, см	Количество деревьев по категориям состояния, шт.													Всего деревьев по ступеням толщины		
	I	II	III	IV		V		VI			ветровал, бурелом			шт.	в т.ч. подлежат рубке, %	
				НЗ	З	НЗ	З	НЗ	З	О	НЗ	З	О		шт.	%
1	2	3	4	5	6	7	8	9	10	11	12	13	14	15	16	17
8																
12																
16	1													1		
20		1	1										1	3	1	33
24		2								1			1	4	2	50
28	1	1												2		
32																
36		1	1											2	1	50
40 и более																
Итого, %	17	42	17					8			17			12	4	33

## Ведомость перечёта деревьев, назначенных в рубку

Субъект РФ **Вологодская область**  
Лесничество (лесопарк) **Вашкинское**  
Участковое лесничество **Вашкинское**  
Квартал **89** Выдел **18** Площадь, га **26,2**

Номер очага **0,51** Размер пробной площади, га **0,51**

Таксационная характеристика: Средняя высота, м **17** Средний диаметр, см **18**  
Тип леса **Е тб** Состав **4Е1СЗБ1Ос1Олч** Возраст **130** Бонитет **4**  
Полнота **0,7** Запас на га **200** Возобновление **10Е**

Время и причина ослабления насаждения: **2013-2017 г.г.: бурелом, ветровал, стволовые гнили.**


Тип очага: **эпизодический, хронический** (подчеркнуть)  
Фаза развития очага: **начальная, нарастания численности, собственно вспышка, кризис**  
(подчеркнуть)

Состояние насаждения, намечаемые мероприятия: **с нарушенной устойчивостью, СРС**

Средневзвешенная категория состояния:  
древесных пород:

Е	2,620
С	2,380
Б	2,730
Ос	2,920
Олч	2,870
лесного участка:	2,684

Исполнитель работ по проведению лесопатологического обследования:

ФИО Рабцун А.С. Подпись   
Дата составления документа 18.08.2017 Телефон 89814425035

## ВЕДОМОСТЬ ПЕРЕЧЕТА ДЕРЕВЬЕВ

Лесничество **Вашкинское** Квартал **89** Выдел **18** ВПП № **1** Площадь, га **0,51**Порода: **Ель** Примечание: НЗ - незаселенное, З - заселенное, О - отработанное вредителями.

Ступени толщины, см	Количество деревьев по категориям состояния, шт.													Всего деревьев по ступеням толщины		
	I	II	III	IV		V		VI			ветровал, бурелом			шт.	в т.ч. подлежат рубке, %	
				НЗ	З	НЗ	З	НЗ	З	О	НЗ	З	О		шт.	%
1	2	3	4	5	6	7	8	9	10	11	12	13	14	15	16	17
8	9	10	7							10	1		2	39	13	33
12	11	9	2							5			4	31	9	29
16	10	9	3							1	3		7	33	11	33
20	10	12	5	1						3		2	2	35	12	34
24	8	6	3									1	2	20	5	25
28	3		1							2			2	8	5	63
32		1												1		
36	2		1								1		1	5	2	40
40 и более	2	1	1							1				5	1	20
Итого, %	31	27	13	1				12			16			177	58	33

Порода: **Сосна**

Ступени толщины, см	Количество деревьев по категориям состояния, шт.													Всего деревьев по ступеням толщины		
	I	II	III	IV		V		VI			ветровал, бурелом			шт.	в т.ч. подлежат рубке, %	
				НЗ	З	НЗ	З	НЗ	З	О	НЗ	З	О		шт.	%
1	2	3	4	5	6	7	8	9	10	11	12	13	14	15	16	17
8																
12													1	1	1	100
16			1										1	2	1	50
20																
24			1											1	1	100
28		2	1											3		
32			1											1	1	100
36	2													2		
40 и более		2	3											5	3	60
Итого, %	13	27	47								13			15	7	47

Порода: **Береза**

Ступени толщины, см	Количество деревьев по категориям состояния, шт.													Всего деревьев по ступеням толщины		
	I	II	III	IV		V		VI			ветровал, бурелом			шт.	в т.ч. подлежат рубке, %	
				НЗ	З	НЗ	З	НЗ	З	О	НЗ	З	О		шт.	%
1	2	3	4	5	6	7	8	9	10	11	12	13	14	15	16	17
8						1								1	1	100
12		3	1								1			5	1	20
16	3	3											1	7	1	14
20	5	5	1	1		1				1			1	15	4	27
24	4	9	2			2					2		2	21	6	29
28	2	5	5							1			1	14	5	36
32		2		1										3	1	33
36		1												1		
40 и более		2	5	2										9	6	67
Итого, %	18	39	18	5		5		3			11			76	25	33

Порода: **Осина**

Ступени толщины, см	Количество деревьев по категориям состояния, шт.													Всего деревьев по ступеням толщины		
	I	II	III	IV		V		VI			ветровал, бурелом			шт.	в т.ч. подлежат рубке, %	
				НЗ	З	НЗ	З	НЗ	З	О	НЗ	З	О		шт.	%
1	2	3	4	5	6	7	8	9	10	11	12	13	14	15	16	17
8																
12																
16													1	1	1	100
20																
24											1			1	1	100
Итого, %		21	57	7							14			14	10	71

Порода: **Ольха черная**

Ступени толщины, см	Количество деревьев по категориям состояния, шт.													Всего деревьев по ступеням толщины		
	I	II	III	IV		V		VI			ветровал, бурелом			шт.	в т.ч. подлежат рубке, %	
				НЗ	З	НЗ	З	НЗ	З	О	НЗ	З	О		шт.	%
1	2	3	4	5	6	7	8	9	10	11	12	13	14	15	16	17
8	1	2												3		
12		2	1											3		
16	1	2											1	4	1	25
20		1	2											3	2	
24		1	2								1			4	1	25
28			1											1	1	
Итого, %											11					

## Ведомость перечёта деревьев, назначенных в рубку

Субъект РФ **Вологодская область**  
Лесничество (лесопарк) **Вашкинское**  
Участковое лесничество **Вашкинское**  
Квартал **89** Выдел **22** Площадь, га **9,7**

Номер очага \_\_\_\_\_ Размер пробной площади, га **0,33**

Таксационная характеристика: Средняя высота, м **19** Средний диаметр, см **20**  
Тип леса **Е тб** Состав **5Е1СЗБ1Ос** Возраст **140** Бонитет **4**  
Полнота **0,6** Запас на га **230** Возобновление **10Е**

Время и причина ослабления насаждения: **2013-2017 г.г.: бурелом, ветровал, стволовые гнили.**

Тип очага: **эпизодический, хронический** (подчеркнуть)  
Фаза развития очага: **начальная, нарастания численности, собственно вспышка, кризис**  
(подчеркнуть)

Состояние насаждения, намечаемые мероприятия: **с нарушенной устойчивостью, СРС**

Средневзвешенная категория состояния:

древесных пород:

Е	2,950
С	1,490
Б	2,690
Ос	3,270

лесного участка: **2,758**

Исполнитель работ по проведению лесопатологического обследования:

ФИО Рабцун А.С.

Подпись 

Дата составления документа 18.08.2017

Телефон 89814425035

Оборотная сторона формы

**ВЕДОМОСТЬ ПЕРЕЧЕТА ДЕРЕВЬЕВ**

Лесничество **Вашкинское** Квартал **89** Выдел **22** ВПП № **1** Площадь, га **0,33**

Порода: **Ель** Примечание: НЗ - незаселенное, З - заселенное, О - отработанное вредителями.

Ступени толщины, см	Количество деревьев по категориям состояния, шт.													Всего деревьев по ступеням толщины		
	I	II	III	IV		V		VI			ветровал, бурелом			шт.	в т.ч. подлежат рубке, %	
				НЗ	З	НЗ	З	НЗ	З	О	НЗ	З	О		шт.	%
1	2	3	4	5	6	7	8	9	10	11	12	13	14	15	16	17
8	2	4	3							3			2	14	5	36
12	2	6	2							4	1		2	17	7	41
16	7	7	2							6	2		5	29	13	45
20	11	12	3							5	3		3	37	12	32
24	9	8	2							2	1	1	5	28	10	36
28	3	2								1		3	2	11	6	55
32	1	1												2		
36											1			1	1	100
40 и более		1								1				2	1	50
Итого, %	25	29	9						16			22		141	55	39

Порода: **Сосна**

Ступени толщины, см	Количество деревьев по категориям состояния, шт.													Всего деревьев по ступеням толщины		
	I	II	III	IV		V		VI			ветровал, бурелом			шт.	в т.ч. подлежат рубке, %	
				НЗ	З	НЗ	З	НЗ	З	О	НЗ	З	О		шт.	%
1	2	3	4	5	6	7	8	9	10	11	12	13	14	15	16	17
8																
12																
16																
20																
24																
28																
32																
36	1	2												3		
40 и более	3	2												5		
Итого, %	50	50												8		

Порода: **Береза**

Ступени толщины, см	Количество деревьев по категориям состояния, шт.													Всего деревьев по ступеням толщины		
	I	II	III	IV		V		VI			ветровал, бурелом			шт.	в т.ч. подлежат рубке, %	
				НЗ	З	НЗ	З	НЗ	З	О	НЗ	З	О		шт.	%
1	2	3	4	5	6	7	8	9	10	11	12	13	14	15	16	17
8																
12	1	1	1										1	4	1	25
16	1	2	1										1	5	1	20
20						1								1	1	100
24	1	4		1									2	8	3	38
28	1	5								1				7	1	14
32		1									1			2	1	50
36		1	2											3	2	67
40 и более		2	3											5	1	20
Итого, %	11	46	20	3		3		3			14			35	11	31

Порода: **Осина**

Ступени толщины, см	Количество деревьев по категориям состояния, шт.													Всего деревьев по ступеням толщины		
	I	II	III	IV		V		VI			ветровал, бурелом			шт.	в т.ч. подлежат рубке, %	
				НЗ	З	НЗ	З	НЗ	З	О	НЗ	З	О		шт.	%
1	2	3	4	5	6	7	8	9	10	11	12	13	14	15	16	17
8																
12																
16																
20													1	1	1	100
24			1	1									1	3	3	100
28		2	1								1			4	2	50
32			1											1	1	100
36			2											2	1	50
40 и более																
Итого, %		18	45	9							27			11	8	73

## Ведомость перечёта деревьев, назначенных в рубку

Субъект РФ **Вологодская область**  
Лесничество (лесопарк) **Вашкинское**  
Участковое лесничество **Вашкинское**  
Квартал **121** ЛП Выдел **20.1** Площадь, га **4,6**

Номер очага \_\_\_\_\_ Размер пробной площади, га **0,35**

Таксационная характеристика: Средняя высота, м **20** Средний диаметр, см **24**  
Тип леса **Е тб** Состав **5Е1С2Б2Олч** Возраст **150** Бонитет **4**  
Полнота **0,6** Запас на га **210** Возобновление **10Е**

Время и причина ослабления насаждения: **2013-2017 г.г.: бурелом, ветровал, стволовые гнили.**

Тип очага: **эпизодический, хронический** (подчеркнуть)

Фаза развития очага: **начальная, нарастания численности, собственно вспышка, кризис**  
(подчеркнуть)

Состояние насаждения, намечаемые мероприятия: **с нарушенной устойчивостью, СРС**

Средневзвешенная категория состояния:

древесных пород:

Е	2,480
С	2,870
Б	3,190
Олч	3,470

лесного участка: **2,859**

Исполнитель работ по проведению лесопатологического обследования:

ФИО Рабцун А.С. Подпись 

Дата составления документа 18.08.2017 Телефон 89814425035

Оборотная сторона формы

**ВЕДОМОСТЬ ПЕРЕЧЕТА ДЕРЕВЬЕВ**

Лесничество **Вашкинское** Квартал **121** Выдел **20.1** ВПП № **1** Площадь, га **0,35**

Порода: **Ель** Примечание: НЗ - незаселенное, З - заселенное, О - отработанное вредителями.

Ступени толщины, см	Количество деревьев по категориям состояния, шт.													Всего деревьев по ступеням толщины		
	I	II	III	IV		V		VI			ветровал, бурелом			шт.	в т.ч. подлежат рубке, %	
				НЗ	З	НЗ	З	НЗ	З	О	НЗ	З	О		шт.	%
1	2	3	4	5	6	7	8	9	10	11	12	13	14	15	16	17
8	4	3								2			2	11	4	36
12	3		2							1			1	7	2	29
16	6	5	1							4			3	19	7	37
20	4	5	2	1						5	2		6	25	14	56
24	4	3		1						2	1		3	14	7	50
28	4	4	1								1			10	1	10
32	2	1												3		
36	2	3	1											7	1	14
40 и более	1	3												4		
Итого, %	30	27	7	2					14			20		100	36	36

Порода: **Сосна**

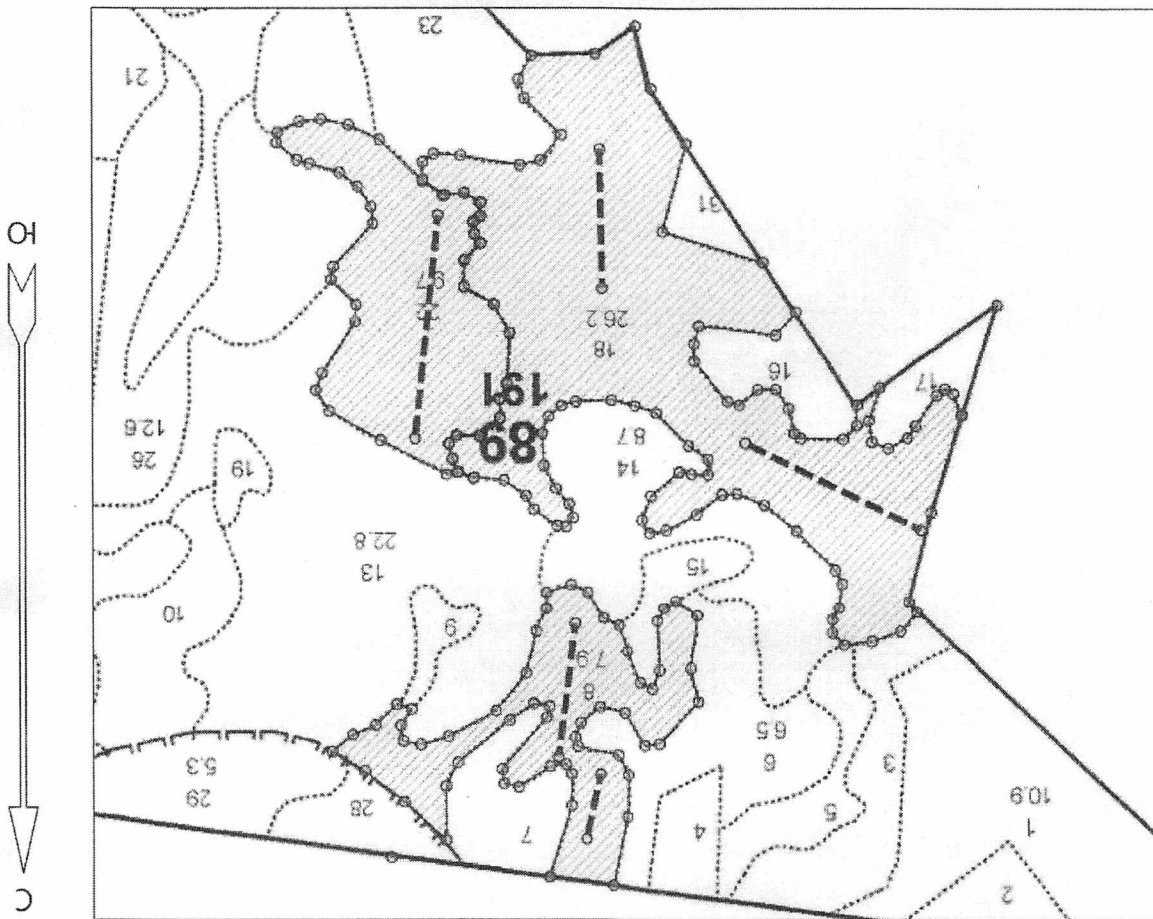
Ступени толщины, см	Количество деревьев по категориям состояния, шт.													Всего деревьев по ступеням толщины		
	I	II	III	IV		V		VI			ветровал, бурелом			шт.	в т.ч. подлежат рубке, %	
				НЗ	З	НЗ	З	НЗ	З	О	НЗ	З	О		шт.	%
1	2	3	4	5	6	7	8	9	10	11	12	13	14	15	16	17
8																
12																
16																
20										1				1	1	100
24																
28																
32		1												1		
36											1			1	1	100
40 и более	1		2											3	2	67
Итого, %	17	17	33						17			17		6	4	67


Порода: **Береза**


Ступени толщины, см	Количество деревьев по категориям состояния, шт.													Всего деревьев по ступеням толщины		
	I	II	III	IV		V		VI			ветровал, бурелом			шт.	в т.ч. подлежат рубке, %	
				НЗ	З	НЗ	З	НЗ	З	О	НЗ	З	О		шт.	%
1	2	3	4	5	6	7	8	9	10	11	12	13	14	15	16	17
8																
12																
16																
20																
24		1												1		
28		2	1	1										4	1	25
32		1												1		
36			3											3	2	67
40 и более			1	1							1			3	3	100
Итого, %		33	42	17								8		12	6	50

Порода: **Ольха черная**

Ступени толщины, см	Количество деревьев по категориям состояния, шт.													Всего деревьев по ступеням толщины		
	I	II	III	IV		V		VI			ветровал, бурелом			шт.	в т.ч. подлежат рубке, %	
				НЗ	З	НЗ	З	НЗ	З	О	НЗ	З	О		шт.	%
1	2	3	4	5	6	7	8	9	10	11	12	13	14	15	16	17
8	8	5	3							1			1	18	2	11
12	4	2								1	1			8	2	25
16	1													1		
20		2		1						1	1			5	3	60
24	1		3								1			5	3	60
28		2	2								1			5	2	40
32										1				1	1	100
36			1							1				2	2	100
40 и более										1				1	1	100
Итого, %	30	24	20	2					13			11		46	16	35



Условные обозначения:  Площадь, намеченная под СРС

 Линия передела

№ выдела		Ленты (круговой площади) передела			
№ ленты (площадки)	длина, м	ширина, м	радиус, м	площадь, га	
Выдел 8	1	100	10	0,1	
	2	200	10	0,2	
Выдел 8	1	300	10	0,3	
	2	210	10	0,21	
Выдел 8	1	340	10	0,34	

Номера точек*	Координаты	Румбы линий	Длина, м

\* В таблице указываются номера характерных точек, разграничивающих площади лесопатологических выделов. Все остальные точки и линии совпадают с контурами лесотаксационных выделов.

Исполнитель работ по проведению лесопатологического исследования:



Подпись

Рабуян А.С.

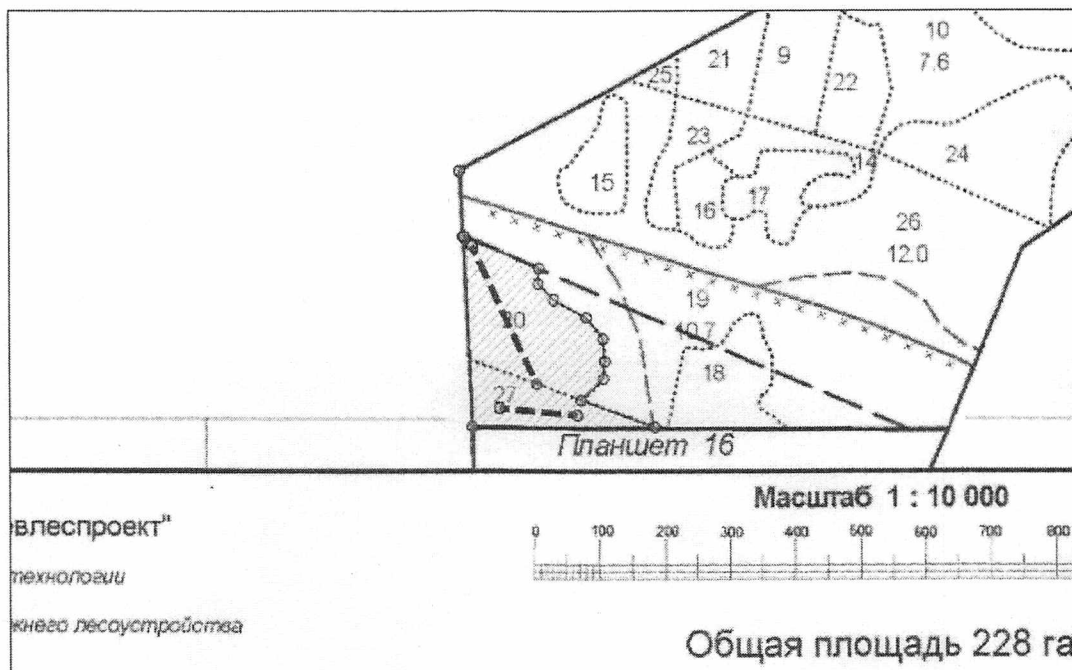
ФИО

Дата составления документа 18.08.2017 Телефон 89814425035



Абрис участка

М 1:10000



Условные обозначения:



Площадь, намеченная под СРС



Линия перечёта

N выдела	Ленты (круговой площадки) перечета				
	N ленты (площадки)	длина, м	ширина, м	радиус, м	площадь, га
ЛП выдел 20.1	1	230	10		0,23
	2	120	10		0,12

Номера точек*	Координаты	Румбы линий	Длина, м

\*В таблице указываются номера характерных точек, разграничивающих площади лесопатологических выделов. Все остальные точки и линии совпадают с контурами лесотаксационных выделов.

Исполнитель работ по проведению лесопатологического исследования:

ФИО \_\_\_\_\_ Рабцун А.С. \_\_\_\_\_ Подпись Лобу

Дата составления документа \_18.08.2017\_ Телефон \_89814425035\_

ТАКСАЦИОННОЕ ОПИСАНИЕ

Приложение 2

Лист 1

Вашкинское Л-ВО

Вашкинское

Квартал: 89 Целевое назначение: Эксплуатационные леса

№	Площадь	Вид	Состав	Возраст	Высота	Диаметр	Густота	Тип	Запас сырья	Запас на выделе, м3	Хозяйственное
№	№	№	№	№	№	№	№	№	№	№	№
№	№	№	№	№	№	№	№	№	№	№	№

8/0 7.9 6Е2В2Олч 1 Е 170 16.0 20 9 4 5 Е тб 0.6 140 1106 664 2 79  
 Б 130 16.0 18 тс 221 3  
 Олч 130 17.0 22 221 3

подрост:10Е возраст 35лет, Н=2.0м 2.0тыс.шт/га

14/0 8.7 5Е3Ос2В 1 Е 130 23.0 26 7 4 3 Е чер 0.7 340 2958 1479 1  
 Ос 105 25.0 28 тр 887 2  
 В 105 25.0 24 592 2

подрост:10Е возраст 35лет, Н=2.5м 1.5тыс.шт/га

17/0 1.5 8Е2В+Ос 1 Е 140 14.0 16 7 4 5 Е дм 0.7 130 195 156 2  
 Б 130 15.0 18 чв 39 3  
 +Ос 130 15.0 18 3

подрост:10Е возраст 20лет, Н=1.0м 1.0тыс.шт/га  
 селекционная оценка:Минусовые

18/0 26.2 5Е4В1Олч+С 1 Е 130 19.0 22 7 4 4 Е тб 0.7 200 5240 2620 1  
 Б 130 18.0 20 тс 2096 3  
 Олч 130 18.0 20 524 3  
 +С 130 19.0 22 1

подрост:10Е возраст 25лет, Н=1.0м 2.0тыс.шт/га  
 селекционная оценка:Нормальные

22/0 9.7 5Е4В1Ос 1 Е 140 21.0 24 7 4 4 Е тб 0.6 230 2231 1116 1  
 Б 105 21.0 22 тс 892 3  
 Ос 105 22.0 28 223 3

подрост:10Е возраст 30лет, Н=2.0м 1.5тыс.шт/га

селекционная оценка : Нормальные

---

Итого по категории защитности  
54.0

11730	79
Е 6035	
Б 3840	
ОС 1110	
ОЛч 745	

---

Итого по кварталу  
54.0

11730	79
Е 6035	
Б 3840	
ОС 1110	
ОЛч 745	

ТАКСАЦИОННОЕ ОПИСАНИЕ

Приложение 2

Лист 2

Вашкинское Л-ВО

Вашкинское

Квартал: 121 Целевое назначение: Эксплуатационные леса

№	Площадь	Состав	Я	Э	Л	В	В	Д	К	Г	Б	Тип	П	Запас сырья	раст.	К	Запас на выделе, м3	Хозяйственное		
№	Площадь	Подрост	р	л	е	о	ы	и	л	р	о	леса	о	леса, м3	л	л	Исхо-	ре-	един	захламлен.
№	Площадь	Подлесок	у	е	с	з	с	а	и	н	л	Исхо-	ре-	един	захламлен.	Исхо-	ре-	един	захламлен.	Исхо-
№	Площадь	Почва	с	м	а	р	о	м	в	в	и	Тип	н	на	Общий	в т.ч.	Исхо-	ре-	един	захламлен.
№	Площадь	Рельеф	е	е	а	т	е	о	о	т	лесор.	о	на	по	Исхо-	ре-	един	захламлен.	Исхо-	
№	Площадь	Особенн.	н	с	а	т	з	з	е	услов.	т	на	выдел	сост.	в	Исхо-	ре-	един	захламлен.	
№	Площадь	выдела	т	т	т	р	р	р	т	а	Исхо-	ре-	един	захламлен.	Исхо-	ре-	един	захламлен.	Исхо-	

20/0	3.1	6Е1СЗВ+Олч	1	Е	150	20.0	24	8	4	4	Е тб	0.6	210	651	391	1				
				С	150	21.0	28				тс				65	1				
				Б	100	21.0	24								195	3				
				+Олч		21.0	24									3				

подрост:10Е возраст 30лет, Н=1.5м 2.0тыс.шт/га

27/0	1.5	6Е1СЗВ+Олч	1	Е	150	20.0	24	8	4	4	Е тб	0.6	211	316	189	1				15
				С	150	21.0	28				тс				32	1				
				Б	100	21.0	24								95	3				
				+Олч		21.0	24									3				

подрост:10Е возраст 30лет, Н=1.5м 2.0тыс.шт/га

Итого по категории защитности

4.6															967					15
															С	97				
															Е	580				
															Б	290				

Итого по кварталу

4.6															967		79			15
															С	97				
															Е	580				
															Б	290				

ТАКСАЦИОННОЕ ОПИСАНИЕ

Приложение 2

Лист 3

Вашкинское Л-ВО

Вашкинское

Квартал: 123 Целевое назначение: Эксплуатационные леса

№	Площадь	Вид	Состав	Ярл	ИЭ	ЛВ	ВВ	ДК	ГБ	Тип	П	Запас сырья	раст.	К	Запас на выделе, м3	Хозяйственное						
№	в	№	Подрос	р	л	е	о	ы	и	л	р	о	леса	о	леса, м3	л						
№	в	№	Подлесок	у	е	с	з	с	а	н	л	И	сухо-	ре-	един	захламлен.						
№	га	№	Почва,	с	м	а	р	о	м	в	и	Тип	н	а	Общий	в т.ч.	т	Истоя	дин	дер.	И	распоряжение
№	в	№	Рельеф,	е	а	т	е	о	о	т	л	есор.	о	и	на	по	о	И	ест.	общий	лик-	И
№	в	№	Особенн.	н	с	а	т	з	з	е	услов.	т	га	выдел	сост.	в	И	И	воз.	И	вида	И
№	в	№	выдела	т	т	т	р	р	р	т	а	И	И	И	И	И	И	И	И	И	И	И

24/0	8.2	4Е1С4В1Олч+Ос	1	Е	150	19.0	22	8	4	4	Е тб	0.5	160	1312	525	2						164
				С		19.0	24				тс				131	1						
				Б	100	20.0	18								525	3						
				Олч		19.0	20								131	3						
				+Ос		20.0	22									3						

подрост:10Е возраст 30лет, Н=2.0м 1.5тыс.шт/га

Итого по категории защитности												1312			164
8.2												С	131		
												Е	525		
												Б	525		
												Олч	131		

Итого по кварталу												1312	79	179
8.2												С	131	
												Е	525	
												Б	525	
												Олч	131	

ТАКСАЦИОННОЕ ОПИСАНИЕ

Приложение 2

Лист 4

Вашкинское Л-ВО

Вашкинское

Квартал: 181 Целевое назначение: Эксплуатационные леса

---

№	Пло-щадь	Состав, вид	Я	Э	л	В	В	Д	К	Г	Б	Тип	П	Запас сырой	раст.	ИК	Запас на выделе, м3	Хозяйственное
№	в	Подлесок	у	е	с	з	с	а	н	л	л	леса	о	леса, м3	л	л	И	И
№	га	Почва, Рельеф, Особенн.	с	м	а	р	о	м	в	в	и	Тип	н	на	общий	в т.ч.	И	И
№	выдела	И	т	т	т	з	з	е	услов.	т	га	выдел	сост.	в	воз.	И	И	И
№	И	И	И	И	И	И	И	И	И	И	И	И	И	И	И	И	И	И

---

3/0	7.8	5Е30с2В	1	Е	150	24.0	28	8	4	3	Е	чер	0.4	210	1638	819	1	
				Ос	130	27.0	36				чс					491	2	
				Б	130	25.0	26									328	2	

подрост:10Е возраст 40лет, Н=3.0м 2.5тыс.шт/га ;

Итого по категории защитности  
7.8

1638
Е 819
Б 328
Ос 491

Итого по кварталу  
7.8

1638	79	179
Е 819		
Б 328		
Ос 491		