

УТВЕРЖДАЮ:

Должность Заместитель
начальника
Ф.И.О Мухомов В. В. Департамента
Дата 19.12.2017

Акт
лесопатологического обследования 24/20

лесных насаждений _____ Вашкинского _____ лесничества (лесопарка)
_____ Вологодской области _____ (субъект РФ)

Способ лесопатологического обследования: 1. Визуальный



2. Инструментальный



Место проведения

| Участковое лесничество | Урочище (дача) | Квартал (кварталы) | Выдел (выделы) | Площадь, га |
|------------------------|----------------|--------------------|----------------|-------------|
| Вашкинское | | 89 | 8 | 7.9 |

Лесопатологическое обследование проведено на общей площади 7,9 га.

2. Инструментальное обследование лесного участка

1. Фактическая таксационная характеристика лесного насаждения соответствует (не соответствует) (нужное подчеркнуть) таксационному описанию. Причины несоответствия: **не однородность состава.**

Ведомость лесных участков с выявленными несоответствиями таксационным описаниям приведена в приложении 1 к Акту.

2. Состояние насаждений: с нарушенной устойчивостью
с утраченной устойчивостью

причины повреждения: Изменение уровня грунтовых вод, воздействие сильных ветров, повлекшее слом стволов, наклон более 10° и вывал деревьев, стволовые гнили

В том числе:

заселено (отработано) стволовыми вредителями

| Вид вредителя | Квартал(выдел) | Порода | Встречаемость % заселенных деревьев (отработанных) | Степень заселения лесного насаждения (слабая, средняя, сильная) |
|-------------------------|----------------|--------|--|---|
| Короед типограф | 89(8з.ч.) | Е | 0(22) | |
| Большой сосновый лубоед | | С | 0(28) | |
| Березовый заболонник | | Б | 0(8) | |
| Короед типограф | 89(8с.ч.) | Е | 0(16) | |
| Березовый заболонник | | Б | 0(7) | |
| Короед типограф | 89(ц. и в.ч.) | Е | 0(26) | |
| Березовый заболонник | | С | 0(7) | |
| Большой сосновый лубоед | | Б | 0(66) | |

Поражено болезнями

| Вид болезни | Квартал (выдел) | Порода | Встречаемость (% поражённых деревьев) | Степень поражения лесного насаждения (слабая, средняя, сильная) |
|---------------------------------------|-----------------|--------|---------------------------------------|---|
| Ложный осиновый трутовик | 89(8з.ч.) | Ос | 8 | |
| Некротико-раковые заболевания стволов | 89 (8ц.и в.ч.) | Е | 5 | |
| Ложный осиновый трутовик | | Ос | 8 | |
| Настоящий трутовик | | Б | 2 | |

3. 3. Выборке подлежит ___14___ % деревьев, (квартал 89 выдел 83.ч.)

в том числе:

ослабленных _____ 0 % (причины назначения)

сильно ослабленных _____ 0% (причины назначения) - стволовые гнили

усыхающих _____ 0% (причины назначения)

свежего сухостоя _____ 0%,

в том числе:

свежего ветровала _____ 0%

свежего бурелома _____ 0%

старого ветровала _____ 3%

в том числе: старого бурелома _____ 6%

старого сухостоя _____ 5 %

4. Полнота лесного насаждения после уборки деревьев, подлежащих рубке, составит- **0,52**

Критическая полнота для данной категории лесных насаждений составляет - **0,5**

Средневзвешенная категория состояния насаждения: **2,68**

(Ель -2,85; Сосна-2,53; Береза -2,94; Осина-2,45).

Выборке подлежит ___16___ % деревьев, (квартал 89, выдел 8 с.ч.)

в том числе:

ослабленных _____ 0 % (причины назначения)

сильно ослабленных _____ 0% (причины назначения) - стволовые гнили

усыхающих _____ 0% (причины назначения)

свежего сухостоя _____ 0%,

в том числе:

свежего ветровала _____ 0%

свежего бурелома _____ 0%

старого ветровала _____ 10%

в том числе: старого бурелома _____ 3%

старого сухостоя _____ 2 %

4. Полнота лесного насаждения после уборки деревьев, подлежащих рубке, составит- **0,51**

Критическая полнота для данной категории лесных насаждений составляет - **0,5**

Средневзвешенная категория состояния насаждения: **2,83**

(Ель -2,66; Береза -2,54;Осина-3,22).

Выборке подлежит ___37___ % деревьев, (**квартал 89 выдел 8 ц.п в.ч.**)

в том числе:

ослабленных _____ 0 % (причины назначения)

сильно ослабленных _____ 12% (причины назначения) - стволовые гнили

усыхающих _____ 0% (причины назначения)

свежего сухостоя _____ 0%,

в том числе:

свежего ветровала _____ 0%

свежего бурелома _____ 0%

старого ветровала _____ 7%

в том числе: старого бурелома _____ 11%

старого сухостоя _____ 7 %

4. Полнота лесного насаждения после уборки деревьев, подлежащих рубке, составит- **0,38**

Критическая полнота для данной категории лесных насаждений составляет - **0,5**

Средневзвешенная категория состояния насаждения: **3,09**

(Ель -3,24;Сосна-4,26;Береза -2,45;Осина-3,13).

5. ЗАКЛЮЧЕНИЕ

С целью предотвращения негативных процессов или снижения ущерба от их воздействия назначено:

| Участковое лесничество | Урочище (дача) | Квартал | Выдел | Площадь, выдела, га | Вид мероприятия | Площадь, мероприятия, га | Порода | Запас на выдел, кбм | Крайние сроки проведения |
|------------------------|----------------|---------|-------|---------------------|------------------------|--------------------------|--------|---------------------|--------------------------|
| Вашкинское | | 89 | 8 | 7,9 | ССР | 4,4 | Е | 616 | 4 квартал 2018 г |
| | | | | | Не требует мероприятия | 3,5 | | | |

Ведомость перечета деревьев назначенных в рубку и абрис лесного участка прилагаются (приложение 2 и 3 к Акту)

6. Меры по обеспечению возобновления: естественное возобновление 10Е (35) 2,0 м, 2.0 тыс. шт/га.

7. Мероприятия, необходимые для предупреждения повреждения или поражения смежных насаждений: наблюдение за динамикой состояния древостоев, при выявлении признаков негативных изменений - провести в них лесопатологическое обследование.

8. Сведения для расчёта понижающего коэффициента стоимости древесины:

год образования старого сухостоя 2013-2017;

основная причина повреждения древесины **Изменение уровня грунтовых вод, воздействие сильных ветров, повлекшее слом стволов, наклон более 10° и вывал деревьев, стволовые гнили.**

Дата проведения обследований « 18 » октября 2017г.

Исполнитель работ по проведению лесопатологических обследований:

Инженер-лесопатолог

ЦЗЛ Архангельской области:


Кириков В.Н

Подпись 

Инженер-лесопатолог

ЦЗЛ Архангельской области:

Кирикова Н.Ю.

Подпись 

ТО – таксационные описания

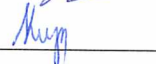
Ф - фактическая характеристика лесного насаждения

Исполнитель работ по проведению лесопатологических обследований:

Инженер-лесопатолог: Кириков В.Н

Подпись 

Инженер-лесопатолог: Кирикова Н.Ю.

Подпись 



Приложение 1.1
к акту лесопатологических обследований
октябрь 2017г.
(месяц)

Результаты проведения лесопатологических обследований лесных насаждений за

Субъект Российской Федерации Вологодская область
Лесничество (лесопарк) Вашкинское
Участковое лесничество Вашкинское

| 1 | 2 | 3 | 4 | 5 | 6 | 7 | Таксационная характеристика лесного насаждения | | | | | | Распределение запаса насаждения по категориям состояния деревьев, % | | | | | | | | | | | 30 | 31 | 32 | 33 | | 34 | | | | | | | | | | | | | | | | | | | | | | | | | | | | | | | | | | | | | | | | | | | | | | | | | | | | | | | | | | | | | | | | | | | | | | | | | | | | |
|----------|---|-----|------------------|----|--------------------------|------|--|--------|--|---------------------|----|----|---|----|----|--------------------------|-------------|--------------------|-----------|------------------------------|-----------------|-----------------|-----------------|----|----|----|----------------|----------------|----|-------------------|-------------------------------|-------------------------------|---------------------------------|-------------------|-----|----------------------------|-----|----|----|----|----|----|----|----|----|----|----|----|----|----|----|----|----|----|----|----|----|----|----|----|----|----|----|----|----|----|----|----|----|----|----|----|----|----|----|----|----|----|----|----|----|----|----|----|----|----|----|----|----|----|----|-----|----|----|----|-----|-----|-----|----|-----|-----|-----|-----|-----|-----|
| | | | | | | | 8 | 9 | 10 | 11 | 12 | 13 | 14 | 15 | 16 | без признаков ослабления | ослабленные | сильно ослабленные | учащающие | свежий сухостой | старый сухостой | свежий ветровал | старый ветровал | | | | свежий бурелом | старый бурелом | | аварийные деревья | Признаки повреждения деревьев | Доля поврежденных деревьев, % | Причина ослабления поврежденных | Подлежит рубке, % | вид | площадь, га | | | | | | | | | | | | | | | | | | | | | | | | | | | | | | | | | | | | | | | | | | | | | | | | | | | | | | | | | | | | | | | | | | | | | |
| 89 | 8 | 7.9 | Эксплуатационные | | Категория защитных лесов | 8з.ч | 1,3 | выдела | Площадь лесопатологического выдела, га | состав | 8 | 9 | 10 | 11 | 12 | 13 | 14 | 15 | 16 | Число деревьев на пробе, шт. | 18 | 19 | 20 | 21 | 22 | 23 | 24 | 25 | 26 | 27 | 28 | 29 | 774,821,822 | 14 | 14 | не требует мероприятий тий | 1,3 | | | | | | | | | | | | | | | | | | | | | | | | | | | | | | | | | | | | | | | | | | | | | | | | | | | | | | | | | | | | | | | | | | | | |
| | | | | | | | | | | возраст | 10 | 11 | 12 | 13 | 14 | 15 | 16 | 17 | 18 | | 19 | 20 | 21 | 22 | 23 | 24 | 25 | 26 | 27 | 28 | 29 | | | | | | | | | | | | | | | | | | | | | | | | | | | | | | | | | | | | | | | | | | | | | | | | | | | | | | | | | | | | | | | | | | | | | | | | | | |
| | | | | | | | | | | средняя высота, м | 10 | 11 | 12 | 13 | 14 | 15 | 16 | 17 | 18 | | 19 | 20 | 21 | 22 | 23 | 24 | 25 | 26 | 27 | 28 | 29 | 30 | | | | | | 31 | 32 | 33 | 34 | | | | | | | | | | | | | | | | | | | | | | | | | | | | | | | | | | | | | | | | | | | | | | | | | | | | | | | | | | | | | | | | |
| | | | | | | | | | | средний диаметр, см | 12 | 13 | 14 | 15 | 16 | 17 | 18 | 19 | 20 | | 21 | 22 | 23 | 24 | 25 | 26 | 27 | 28 | 29 | 30 | 31 | 32 | | | | | | 33 | 34 | 35 | 36 | 37 | 38 | 39 | 40 | 41 | 42 | 43 | 44 | 45 | 46 | 47 | 48 | 49 | 50 | 51 | 52 | 53 | 54 | 55 | 56 | 57 | 58 | 59 | 60 | 61 | 62 | 63 | 64 | 65 | 66 | 67 | 68 | 69 | 70 | 71 | 72 | 73 | 74 | 75 | 76 | 77 | 78 | 79 | 80 | 81 | 82 | 83 | 84 | 85 | 86 | 87 | 88 | 89 | 90 | 91 | 92 | 93 | 94 | 95 | 96 | 97 | 98 | 99 | 100 |
| | | | | | | | | | | тип леса | 13 | 14 | 15 | 16 | 17 | 18 | 19 | 20 | 21 | | 22 | 23 | 24 | 25 | 26 | 27 | 28 | 29 | 30 | 31 | 32 | 33 | | | | | | 34 | 35 | 36 | 37 | 38 | 39 | 40 | 41 | 42 | 43 | 44 | 45 | 46 | 47 | 48 | 49 | 50 | 51 | 52 | 53 | 54 | 55 | 56 | 57 | 58 | 59 | 60 | 61 | 62 | 63 | 64 | 65 | 66 | 67 | 68 | 69 | 70 | 71 | 72 | 73 | 74 | 75 | 76 | 77 | 78 | 79 | 80 | 81 | 82 | 83 | 84 | 85 | 86 | 87 | 88 | 89 | 90 | 91 | 92 | 93 | 94 | 95 | 96 | 97 | 98 | 99 | 100 | |
| | | | | | | | | | | полнота | 14 | 15 | 16 | 17 | 18 | 19 | 20 | 21 | 22 | | 23 | 24 | 25 | 26 | 27 | 28 | 29 | 30 | 31 | 32 | 33 | 34 | | | | | | 35 | 36 | 37 | 38 | 39 | 40 | 41 | 42 | 43 | 44 | 45 | 46 | 47 | 48 | 49 | 50 | 51 | 52 | 53 | 54 | 55 | 56 | 57 | 58 | 59 | 60 | 61 | 62 | 63 | 64 | 65 | 66 | 67 | 68 | 69 | 70 | 71 | 72 | 73 | 74 | 75 | 76 | 77 | 78 | 79 | 80 | 81 | 82 | 83 | 84 | 85 | 86 | 87 | 88 | 89 | 90 | 91 | 92 | 93 | 94 | 95 | 96 | 97 | 98 | 99 | 100 | | |
| | | | | | | | | | | бонитет | 15 | 16 | 17 | 18 | 19 | 20 | 21 | 22 | 23 | | 24 | 25 | 26 | 27 | 28 | 29 | 30 | 31 | 32 | 33 | 34 | 35 | | | | | | 36 | 37 | 38 | 39 | 40 | 41 | 42 | 43 | 44 | 45 | 46 | 47 | 48 | 49 | 50 | 51 | 52 | 53 | 54 | 55 | 56 | 57 | 58 | 59 | 60 | 61 | 62 | 63 | 64 | 65 | 66 | 67 | 68 | 69 | 70 | 71 | 72 | 73 | 74 | 75 | 76 | 77 | 78 | 79 | 80 | 81 | 82 | 83 | 84 | 85 | 86 | 87 | 88 | 89 | 90 | 91 | 92 | 93 | 94 | 95 | 96 | 97 | 98 | 99 | 100 | | | |
| | | | | | | | | | | запас, куб. м/га | 16 | 17 | 18 | 19 | 20 | 21 | 22 | 23 | 24 | | 25 | 26 | 27 | 28 | 29 | 30 | 31 | 32 | 33 | 34 | 35 | 36 | | | | | | 37 | 38 | 39 | 40 | 41 | 42 | 43 | 44 | 45 | 46 | 47 | 48 | 49 | 50 | 51 | 52 | 53 | 54 | 55 | 56 | 57 | 58 | 59 | 60 | 61 | 62 | 63 | 64 | 65 | 66 | 67 | 68 | 69 | 70 | 71 | 72 | 73 | 74 | 75 | 76 | 77 | 78 | 79 | 80 | 81 | 82 | 83 | 84 | 85 | 86 | 87 | 88 | 89 | 90 | 91 | 92 | 93 | 94 | 95 | 96 | 97 | 98 | 99 | 100 | | | | |
| | | | | | | | | | | 190 | 20 | 21 | 22 | 23 | 24 | 25 | 26 | 27 | 28 | | 29 | 30 | 31 | 32 | 33 | 34 | 35 | 36 | 37 | 38 | 39 | 40 | | | | | | 41 | 42 | 43 | 44 | 45 | 46 | 47 | 48 | 49 | 50 | 51 | 52 | 53 | 54 | 55 | 56 | 57 | 58 | 59 | 60 | 61 | 62 | 63 | 64 | 65 | 66 | 67 | 68 | 69 | 70 | 71 | 72 | 73 | 74 | 75 | 76 | 77 | 78 | 79 | 80 | 81 | 82 | 83 | 84 | 85 | 86 | 87 | 88 | 89 | 90 | 91 | 92 | 93 | 94 | 95 | 96 | 97 | 98 | 99 | 100 | | | | | | | | |
| | | | | | | | | | | 4 | 5 | 6 | 7 | 8 | 9 | 10 | 11 | 12 | 13 | | 14 | 15 | 16 | 17 | 18 | 19 | 20 | 21 | 22 | 23 | 24 | 25 | | | | | | 26 | 27 | 28 | 29 | 30 | 31 | 32 | 33 | 34 | 35 | 36 | 37 | 38 | 39 | 40 | 41 | 42 | 43 | 44 | 45 | 46 | 47 | 48 | 49 | 50 | 51 | 52 | 53 | 54 | 55 | 56 | 57 | 58 | 59 | 60 | 61 | 62 | 63 | 64 | 65 | 66 | 67 | 68 | 69 | 70 | 71 | 72 | 73 | 74 | 75 | 76 | 77 | 78 | 79 | 80 | 81 | 82 | 83 | 84 | 85 | 86 | 87 | 88 | 89 | 90 | 91 | 92 | 93 |
| 0,6 | 1 | 2 | 3 | 4 | 5 | 6 | 7 | 8 | 9 | 10 | 11 | 12 | 13 | 14 | 15 | 16 | 17 | 18 | 19 | 20 | 21 | 22 | 23 | 24 | 25 | 26 | 27 | 28 | 29 | 30 | 31 | 32 | 33 | 34 | 35 | 36 | 37 | 38 | 39 | 40 | 41 | 42 | 43 | 44 | 45 | 46 | 47 | 48 | 49 | 50 | 51 | 52 | 53 | 54 | 55 | 56 | 57 | 58 | 59 | 60 | 61 | 62 | 63 | 64 | 65 | 66 | 67 | 68 | 69 | 70 | 71 | 72 | 73 | 74 | 75 | 76 | 77 | 78 | 79 | 80 | 81 | 82 | 83 | 84 | 85 | 86 | 87 | 88 | 89 | 90 | 91 | 92 | 93 | 94 | 95 | 96 | 97 | 98 | 99 | 100 | | | | | |
| 8с.ч | 9 | 10 | 11 | 12 | 13 | 14 | 15 | 16 | 17 | 18 | 19 | 20 | 21 | 22 | 23 | 24 | 25 | 26 | 27 | 28 | 29 | 30 | 31 | 32 | 33 | 34 | 35 | 36 | 37 | 38 | 39 | 40 | 41 | 42 | 43 | 44 | 45 | 46 | 47 | 48 | 49 | 50 | 51 | 52 | 53 | 54 | 55 | 56 | 57 | 58 | 59 | 60 | 61 | 62 | 63 | 64 | 65 | 66 | 67 | 68 | 69 | 70 | 71 | 72 | 73 | 74 | 75 | 76 | 77 | 78 | 79 | 80 | 81 | 82 | 83 | 84 | 85 | 86 | 87 | 88 | 89 | 90 | 91 | 92 | 93 | 94 | 95 | 96 | 97 | 98 | 99 | 100 | | | | | | | | | | | | | |
| 2,2 | 3 | 4 | 5 | 6 | 7 | 8 | 9 | 10 | 11 | 12 | 13 | 14 | 15 | 16 | 17 | 18 | 19 | 20 | 21 | 22 | 23 | 24 | 25 | 26 | 27 | 28 | 29 | 30 | 31 | 32 | 33 | 34 | 35 | 36 | 37 | 38 | 39 | 40 | 41 | 42 | 43 | 44 | 45 | 46 | 47 | 48 | 49 | 50 | 51 | 52 | 53 | 54 | 55 | 56 | 57 | 58 | 59 | 60 | 61 | 62 | 63 | 64 | 65 | 66 | 67 | 68 | 69 | 70 | 71 | 72 | 73 | 74 | 75 | 76 | 77 | 78 | 79 | 80 | 81 | 82 | 83 | 84 | 85 | 86 | 87 | 88 | 89 | 90 | 91 | 92 | 93 | 94 | 95 | 96 | 97 | 98 | 99 | 100 | | | | | | | |
| 8с.ч | 9 | 10 | 11 | 12 | 13 | 14 | 15 | 16 | 17 | 18 | 19 | 20 | 21 | 22 | 23 | 24 | 25 | 26 | 27 | 28 | 29 | 30 | 31 | 32 | 33 | 34 | 35 | 36 | 37 | 38 | 39 | 40 | 41 | 42 | 43 | 44 | 45 | 46 | 47 | 48 | 49 | 50 | 51 | 52 | 53 | 54 | 55 | 56 | 57 | 58 | 59 | 60 | 61 | 62 | 63 | 64 | 65 | 66 | 67 | 68 | 69 | 70 | 71 | 72 | 73 | 74 | 75 | 76 | 77 | 78 | 79 | 80 | 81 | 82 | 83 | 84 | 85 | 86 | 87 | 88 | 89 | 90 | 91 | 92 | 93 | 94 | 95 | 96 | 97 | 98 | 99 | 100 | | | | | | | | | | | | | |
| 4,4 | 5 | 6 | 7 | 8 | 9 | 10 | 11 | 12 | 13 | 14 | 15 | 16 | 17 | 18 | 19 | 20 | 21 | 22 | 23 | 24 | 25 | 26 | 27 | 28 | 29 | 30 | 31 | 32 | 33 | 34 | 35 | 36 | 37 | 38 | 39 | 40 | 41 | 42 | 43 | 44 | 45 | 46 | 47 | 48 | 49 | 50 | 51 | 52 | 53 | 54 | 55 | 56 | 57 | 58 | 59 | 60 | 61 | 62 | 63 | 64 | 65 | 66 | 67 | 68 | 69 | 70 | 71 | 72 | 73 | 74 | 75 | 76 | 77 | 78 | 79 | 80 | 81 | 82 | 83 | 84 | 85 | 86 | 87 | 88 | 89 | 90 | 91 | 92 | 93 | 94 | 95 | 96 | 97 | 98 | 99 | 100 | | | | | | | | | |
| 8ц.и.в.ч | 9 | 10 | 11 | 12 | 13 | 14 | 15 | 16 | 17 | 18 | 19 | 20 | 21 | 22 | 23 | 24 | 25 | 26 | 27 | 28 | 29 | 30 | 31 | 32 | 33 | 34 | 35 | 36 | 37 | 38 | 39 | 40 | 41 | 42 | 43 | 44 | 45 | 46 | 47 | 48 | 49 | 50 | 51 | 52 | 53 | 54 | 55 | 56 | 57 | 58 | 59 | 60 | 61 | 62 | 63 | 64 | 65 | 66 | 67 | 68 | 69 | 70 | 71 | 72 | 73 | 74 | 75 | 76 | 77 | 78 | 79 | 80 | 81 | 82 | 83 | 84 | 85 | 86 | 87 | 88 | 89 | 90 | 91 | 92 | 93 | 94 | 95 | 96 | 97 | 98 | 99 | 100 | | | | | | | | | | | | | |
| 4,4 | 5 | 6 | 7 | 8 | 9 | 10 | 11 | 12 | 13 | 14 | 15 | 16 | 17 | 18 | 19 | 20 | 21 | 22 | 23 | 24 | 25 | 26 | 27 | 28 | 29 | 30 | 31 | 32 | 33 | 34 | 35 | 36 | 37 | 38 | 39 | 40 | 41 | 42 | 43 | 44 | 45 | 46 | 47 | 48 | 49 | 50 | 51 | 52 | 53 | 54 | 55 | 56 | 57 | 58 | 59 | 60 | 61 | 62 | 63 | 64 | 65 | 66 | 67 | 68 | 69 | 70 | 71 | 72 | 73 | 74 | 75 | 76 | 77 | 78 | 79 | 80 | 81 | 82 | 83 | 84 | 85 | 86 | 87 | 88 | 89 | 90 | 91 | 92 | 93 | 94 | 95 | 96 | 97 | 98 | 99 | 100 | | | | | | | | | |
| 4,4 | 5 | 6 | 7 | 8 | 9 | 10 | 11 | 12 | 13 | 14 | 15 | 16 | 17 | 18 | 19 | 20 | 21 | 22 | 23 | 24 | 25 | 26 | 27 | 28 | 29 | 30 | 31 | 32 | 33 | 34 | 35 | 36 | 37 | 38 | 39 | 40 | 41 | 42 | 43 | 44 | 45 | 46 | 47 | 48 | 49 | 50 | 51 | 52 | 53 | 54 | 55 | 56 | 57 | 58 | 59 | | | | | | | | | | | | | | | | | | | | | | | | | | | | | | | | | | | | | | | | | | | | | | | | | | |

Ведомость перечета деревьев назначенных в рубку
ВРЕМЕННАЯ ПРОБНАЯ ПЛОЩАДЬ № 1

Субъект РФ: Вологодская область Лесничество (лесопарк): Вашкинское

Участковое лесничество: Вашкинское

Квартал: 89 Выдел: 8 Площадь: 7,9 га

Номер очага _____ Размер пробной площади: 0,37 га.

Таксационная характеристика:

Тип леса: Етб Состав: 6Е2Б2Олч Возраст: 170 Бонитет: 5

Полнота: 0,6 Запас на га: 140 кбм Возобновление 10 Е

Время и причина ослабления насаждения:

Изменение уровня грунтовых вод, ветровал, бурелом, стволовые гнили


Тип очага: -

Фаза развития очага: -

Состояние насаждения: сильно ослабленное

Намечаемые мероприятия: не требует мероприятий на площади 1,3 га

Дата: 29.09.2017

Должность: Инженер-лесопатолог 

Кириков В.Н.

Инженер-лесопатолог 

Кирикова Н.Ю.

ВЕДОМОСТЬ ПЕРЕЧЕТА ДЕРЕВЬЕВ

Порода: Е

| ступени толщины, см | Количество деревьев по категориям состояния, шт. | | | | | | | | | | | | | Всего деревьев | | |
|---------------------------------|--|----|-----|----|---|----|---|----|---|----|-------------------|---|----|----------------|--------------------------------|---|
| | I | II | III | IV | | V | | VI | | | ветровал, бурелом | | | шт. | в т.ч. Подлежат рубке. % | |
| | | | | НЗ | З | НЗ | З | НЗ | З | О | НЗ | З | О | | | |
| 8 | 0 | 0 | 0 | 0 | 0 | 0 | 0 | 0 | 0 | 0 | 0 | 0 | 0 | 0 | 0 | - |
| 12 | 0 | 5 | 4 | 0 | 0 | 0 | 0 | 0 | 0 | 4 | 0 | 0 | 6 | 19 | 52,6 | |
| 16 | 0 | 6 | 3 | 0 | 0 | 0 | 0 | 0 | 0 | 2 | 0 | 0 | 3 | 14 | 35,7 | |
| 20 | 0 | 8 | 5 | 0 | 0 | 0 | 0 | 0 | 0 | 5 | 0 | 0 | 4 | 22 | 40,9 | |
| 24 | 0 | 13 | 2 | 0 | 0 | 0 | 0 | 0 | 0 | 1 | 0 | 0 | 5 | 21 | 28,6 | |
| 28 | 0 | 8 | 4 | 0 | 0 | 0 | 0 | 0 | 0 | 1 | 0 | 0 | 1 | 14 | 14,3 | |
| 32 | 1 | 6 | 4 | 0 | 0 | 0 | 0 | 0 | 0 | 1 | 0 | 0 | 1 | 13 | 15,4 | |
| 36 и более | 0 | 4 | 1 | 0 | 0 | 0 | 0 | 0 | 0 | 0 | 0 | 0 | 0 | 5 | 0,0 | |
| Итого, % от числа стволов | 1 | 46 | 21 | 0 | 0 | 0 | 0 | 0 | 0 | 13 | 0 | 0 | 19 | 108 | 31,5 | |
| Итого, % от запаса | 2 | 54 | 23 | 0 | 0 | 0 | 0 | 0 | 0 | 9 | 0 | 0 | 13 | | | |

Порода: Ос

| ступени толщины, см | Количество деревьев по категориям состояния, шт. | | | | | | | | | | | | | Всего деревьев | |
|---------------------------------|--|----|-----|----|---|----|---|----|---|---|-------------------|---|---|----------------|--------------------------------|
| | I | II | III | IV | | V | | VI | | | ветровал, бурелом | | | шт. | в т.ч. Подлежат рубке. % |
| | | | | НЗ | З | НЗ | З | НЗ | З | О | НЗ | З | О | | |
| 8 | 0 | 0 | 0 | 0 | 0 | 0 | 0 | 0 | 0 | 0 | 0 | 0 | 0 | 0,0 | - |
| 12 | 0 | 0 | 0 | 0 | 0 | 0 | 0 | 0 | 0 | 0 | 0 | 0 | 0 | 0,0 | - |
| 16 | 0 | 0 | 0 | 0 | 0 | 0 | 0 | 0 | 0 | 0 | 0 | 0 | 0 | 0,0 | - |
| 20 | 0 | 1 | 0 | 0 | 0 | 0 | 0 | 0 | 0 | 0 | 0 | 0 | 0 | 1,0 | 0,0 |
| 24 | 0 | 0 | 0 | 0 | 0 | 0 | 0 | 0 | 0 | 0 | 0 | 0 | 0 | 0,0 | - |
| 28 | 0 | 0 | 0 | 0 | 0 | 0 | 0 | 0 | 0 | 0 | 0 | 0 | 0 | 0,0 | - |
| 32 | 0 | 2 | 2 | 0 | 0 | 0 | 0 | 0 | 0 | 0 | 0 | 0 | 0 | 4,0 | 0,0 |
| 36 и более | 2 | 11 | 11 | 0 | 0 | 0 | 0 | 0 | 0 | 0 | 0 | 0 | 1 | 25,0 | 4,0 |
| Итого, % от числа стволов | 7 | 47 | 43 | 0 | 0 | 0 | 0 | 0 | 0 | 0 | 0 | 0 | 3 | 30 | 3,3 |
| Итого, % от запаса | 7 | 47 | 42 | 0 | 0 | 0 | 0 | 0 | 0 | 0 | 0 | 0 | 3 | | |

Порода: Б

| ступени толщины, см | Количество деревьев по категориям состояния, шт. | | | | | | | | | | | | | Всего деревьев | |
|---------------------------------|--|----|-----|----|---|----|---|----|---|----|-------------------|---|----|----------------|--------------------------------|
| | I | II | III | IV | | V | | VI | | | ветровал, бурелом | | | шт. | в т.ч. Подлежат рубке. % |
| | | | | НЗ | З | НЗ | З | НЗ | З | О | НЗ | З | О | | |
| 8 | 0 | 0 | 0 | 0 | 0 | 0 | 0 | 0 | 0 | 0 | 0 | 0 | 0 | 0,0 | - |
| 12 | 0 | 0 | 0 | 0 | 0 | 0 | 0 | 0 | 0 | 0 | 0 | 0 | 0 | 0,0 | - |
| 16 | 0 | 0 | 1 | 0 | 0 | 0 | 0 | 0 | 0 | 0 | 0 | 0 | 0 | 1,0 | 0,0 |
| 20 | 0 | 0 | 2 | 0 | 0 | 0 | 0 | 0 | 0 | 0 | 0 | 0 | 0 | 2,0 | 0,0 |
| 24 | 0 | 0 | 1 | 0 | 0 | 0 | 0 | 0 | 0 | 0 | 0 | 0 | 0 | 1,0 | 0,0 |
| 28 | 0 | 1 | 0 | 0 | 0 | 0 | 0 | 0 | 0 | 1 | 0 | 0 | 1 | 3,0 | 66,7 |
| 32 | 0 | 0 | 0 | 0 | 0 | 0 | 0 | 0 | 0 | 0 | 0 | 0 | 0 | 0,0 | - |
| 36 и более | 0 | 2 | 0 | 0 | 0 | 0 | 0 | 0 | 0 | 0 | 0 | 0 | 0 | 2,0 | 0,0 |
| Итого, % от числа стволов | 0 | 33 | 44 | 0 | 0 | 0 | 0 | 0 | 0 | 11 | 0 | 0 | 11 | 9 | 22,2 |
| Итого, % от запаса | 0 | 54 | 22 | 0 | 0 | 0 | 0 | 0 | 0 | 12 | 0 | 0 | 12 | | |

Примечание: НЗ – незаселенное, З – заселенное, О – отработанное вредителями

Порода:

С

| ступени толщины, см | Количество деревьев по категориям состояния, шт. | | | | | | | | | | | | | Всего деревьев | |
|---------------------------------|--|----|-----|----|---|----|---|----|---|----|-------------------|---|----|----------------|--------------------------------|
| | I | II | III | IV | | V | | VI | | | ветровал, бурелом | | | шт. | в т.ч. Подлежат рубке. % |
| | | | | НЗ | З | НЗ | З | НЗ | З | О | НЗ | З | О | | |
| 8 | 0 | 0 | 0 | 0 | 0 | 0 | 0 | 0 | 0 | 0 | 0 | 0 | 0 | 0,0 | - |
| 12 | 0 | 0 | 0 | 0 | 0 | 0 | 0 | 0 | 0 | 0 | 0 | 0 | 0 | 0,0 | - |
| 16 | 0 | 0 | 0 | 0 | 0 | 0 | 0 | 0 | 0 | 0 | 1 | 0 | 0 | 1,0 | 100,0 |
| 20 | 0 | 0 | 0 | 0 | 0 | 0 | 0 | 0 | 0 | 0 | 0 | 0 | 1 | 1,0 | 100,0 |
| 24 | 0 | 0 | 0 | 0 | 0 | 0 | 0 | 0 | 0 | 0 | 0 | 0 | 0 | 0,0 | - |
| 28 | 0 | 1 | 0 | 0 | 0 | 0 | 0 | 0 | 0 | 0 | 0 | 0 | 0 | 1,0 | 0,0 |
| 32 | 0 | 3 | 0 | 0 | 0 | 0 | 0 | 0 | 0 | 0 | 0 | 0 | 0 | 3,0 | 0,0 |
| 36 и более | 0 | 0 | 1 | 0 | 0 | 0 | 0 | 0 | 0 | 0 | 0 | 0 | 0 | 1,0 | 0,0 |
| Итого, % от числа стволов | 0 | 57 | 14 | 0 | 0 | 0 | 0 | 0 | 0 | 14 | 0 | 0 | 14 | 7 | 28,6 |
| Итого, % от запаса | 0 | 67 | 23 | 0 | 0 | 0 | 0 | 0 | 0 | 4 | 0 | 0 | 6 | | |

Ведомость перечета деревьев назначенных в рубку
ВРЕМЕННАЯ ПРОБНАЯ ПЛОЩАДЬ № 2

Субъект РФ: Вологодская область Лесничество (лесопарк): Вашкинское

Участковое лесничество: Вашкинское

Квартал: 89 Выдел: 8 Площадь: 7,9 га

Номер очага _____ Размер пробной площади: 0,34 га.

Таксационная характеристика:

Тип леса: Етб Состав: 6Е2Б2Олч Возраст: 170 Бонитет: 5

Полнота: 0,6 Запас на га: 140 кбм Возобновление 10 Е

Время и причина ослабления насаждения:

Изменение уровня грунтовых вод, ветровал, бурелом, стволовые гнили

Тип очага: -

Фаза развития очага: -

Состояние насаждения: сильно ослабленное

Намечаемые мероприятия: не требует мероприятий на площади 2,2 га

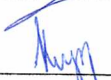
Дата: 29.09.2017

Должность: Инженер-лесопатолог



Кириков В.Н.

Инженер-лесопатолог



Кирикова Н.Ю.

ВЕДОМОСТЬ ПЕРЕЧЕТА ДЕРЕВЬЕВ

Порода: **Е**

| ступени толщины, см | Количество деревьев по категориям состояния, шт. | | | | | | | | | | | | | Всего деревьев | | |
|---------------------------------|--|----|-----|----|---|----|---|----|---|---|-------------------|---|----|----------------|--------------------------------|---|
| | I | II | III | IV | | V | | VI | | | ветровал, бурелом | | | шт. | в т.ч. Подлежат рубке, % | |
| | | | | НЗ | З | НЗ | З | НЗ | З | О | НЗ | З | О | | | |
| 8 | 0 | 0 | 0 | 0 | 0 | 0 | 0 | 0 | 0 | 0 | 0 | 0 | 0 | 0 | 0 | - |
| 12 | 0 | 12 | 6 | 0 | 0 | 0 | 0 | 0 | 0 | 0 | 0 | 0 | 0 | 20 | 10,0 | |
| 16 | 0 | 4 | 9 | 0 | 0 | 0 | 0 | 0 | 0 | 0 | 0 | 0 | 3 | 19 | 31,6 | |
| 20 | 0 | 18 | 15 | 0 | 0 | 0 | 0 | 0 | 0 | 0 | 0 | 0 | 7 | 40 | 17,5 | |
| 24 | 0 | 7 | 5 | 0 | 0 | 0 | 0 | 0 | 0 | 0 | 0 | 0 | 3 | 15 | 20,0 | |
| 28 | 0 | 8 | 1 | 0 | 0 | 0 | 0 | 0 | 0 | 0 | 0 | 0 | 1 | 10 | 10,0 | |
| 32 | 1 | 3 | 3 | 0 | 0 | 0 | 0 | 0 | 0 | 0 | 0 | 0 | 0 | 7 | 0,0 | |
| 36 и более | 0 | 3 | 0 | 0 | 0 | 0 | 0 | 0 | 0 | 0 | 0 | 0 | 0 | 3 | 0,0 | |
| Итого, % от числа стволов | 1 | 48 | 34 | 0 | 0 | 0 | 0 | 0 | 0 | 0 | 0 | 0 | 11 | 114 | 16,7 | |
| Итого, % от запаса | 2 | 55 | 30 | 0 | 0 | 0 | 0 | 0 | 0 | 0 | 0 | 0 | 10 | | | |

Порода: **Ос**

| ступени толщины, см | Количество деревьев по категориям состояния, шт. | | | | | | | | | | | | | Всего деревьев | |
|---------------------------------|--|----|-----|----|---|----|---|----|---|---|-------------------|---|----|----------------|--------------------------------|
| | I | II | III | IV | | V | | VI | | | ветровал, бурелом | | | шт. | в т.ч. Подлежат рубке, % |
| | | | | НЗ | З | НЗ | З | НЗ | З | О | НЗ | З | О | | |
| 8 | 0 | 0 | 0 | 0 | 0 | 0 | 0 | 0 | 0 | 0 | 0 | 0 | 0 | 0,0 | - |
| 12 | 0 | 0 | 0 | 0 | 0 | 0 | 0 | 0 | 0 | 0 | 0 | 0 | 0 | 0,0 | - |
| 16 | 0 | 0 | 0 | 0 | 0 | 0 | 0 | 0 | 0 | 0 | 0 | 0 | 0 | 0,0 | - |
| 20 | 0 | 1 | 0 | 0 | 0 | 0 | 0 | 0 | 0 | 0 | 0 | 0 | 1 | 2,0 | 50,0 |
| 24 | 0 | 0 | 0 | 0 | 0 | 0 | 0 | 0 | 0 | 0 | 0 | 0 | 0 | 0,0 | - |
| 28 | 0 | 0 | 0 | 0 | 0 | 0 | 0 | 0 | 0 | 0 | 0 | 0 | 0 | 0,0 | - |
| 32 | 0 | 3 | 2 | 0 | 0 | 0 | 0 | 0 | 0 | 0 | 0 | 0 | 6 | 11,0 | 54,6 |
| 36 и более | 0 | 3 | 7 | 0 | 0 | 0 | 0 | 0 | 0 | 0 | 0 | 0 | 0 | 10,0 | 0,0 |
| Итого, % от числа стволов | 0 | 30 | 39 | 0 | 0 | 0 | 0 | 0 | 0 | 0 | 0 | 0 | 30 | 23 | 30,4 |
| Итого, % от запаса | 0 | 29 | 45 | 0 | 0 | 0 | 0 | 0 | 0 | 0 | 0 | 0 | 26 | | |

Порода: **Б**

| ступени толщины, см | Количество деревьев по категориям состояния, шт. | | | | | | | | | | | | | Всего деревьев | |
|---------------------------------|--|----|-----|----|---|----|---|----|---|---|-------------------|---|---|----------------|--------------------------------|
| | I | II | III | IV | | V | | VI | | | ветровал, бурелом | | | шт. | в т.ч. Подлежат рубке, % |
| | | | | НЗ | З | НЗ | З | НЗ | З | О | НЗ | З | О | | |
| 8 | 0 | 0 | 0 | 0 | 0 | 0 | 0 | 0 | 0 | 0 | 0 | 0 | 0 | 0,0 | - |
| 12 | 0 | 0 | 0 | 0 | 0 | 0 | 0 | 0 | 0 | 0 | 0 | 0 | 0 | 0,0 | - |
| 16 | 0 | 0 | 0 | 0 | 0 | 0 | 0 | 0 | 0 | 0 | 0 | 0 | 0 | 0,0 | - |
| 20 | 0 | 1 | 0 | 0 | 0 | 0 | 0 | 0 | 0 | 0 | 0 | 0 | 1 | 2,0 | 50,0 |
| 24 | 0 | 0 | 1 | 0 | 0 | 0 | 0 | 0 | 0 | 0 | 0 | 0 | 0 | 1,0 | 0,0 |
| 28 | 0 | 3 | 3 | 0 | 0 | 0 | 0 | 0 | 0 | 0 | 0 | 0 | 0 | 6,0 | 0,0 |
| 32 | 0 | 3 | 2 | 0 | 0 | 0 | 0 | 0 | 0 | 0 | 0 | 0 | 0 | 5,0 | 0,0 |
| 36 и более | 0 | 0 | 0 | 0 | 0 | 0 | 0 | 0 | 0 | 0 | 0 | 0 | 0 | 0,0 | - |
| Итого, % от числа стволов | 0 | 50 | 43 | 0 | 0 | 0 | 0 | 0 | 0 | 0 | 0 | 0 | 7 | 14 | 7,1 |
| Итого, % от запаса | 0 | 52 | 45 | 0 | 0 | 0 | 0 | 0 | 0 | 0 | 0 | 0 | 3 | | |

Примечание: НЗ – незаселённое, З – заселенное, О – отработанное вредителями

Ведомость перечета деревьев назначенных в рубку
ВРЕМЕННАЯ ПРОБНАЯ ПЛОЩАДЬ № 3

Субъект РФ: Вологодская область Лесничество (лесопарк): Вашкинское

Участковое лесничество: Вашкинское

Квартал: 89 Выдел: 8 Площадь: 7,9 га

Номер очага _____ Размер пробной площади: 0,68 га.

Таксационная характеристика:

Тип леса: Етб Состав: 6Е2Б2Олч Возраст: 170 Бонитет: 5

Полнота: 0,6 Запас на га: 140 кбм Возобновление 10 Е

Время и причина ослабления насаждения:

Изменение уровня грунтовых вод, ветровал, бурелом, стволовые гнили


Тип очага: -

Фаза развития очага: -

Состояние насаждения: сильно ослабленное

Намечаемые мероприятия: сплошная санитарная рубка на площади 4,4 га

Дата: 29.09.2017

Должность: Инженер-лесопатолог 

Кириков В.Н.

Инженер-лесопатолог 

Кирикова Н.Ю.

ЕРЕЧЕТА ДЕРЕВЬЕВ

Порода: Ос

| ступени | Количе | | | | | | | | | | | | | Всего | | |
|---------------------------|--------|----|-----|----|---|----|---|----|---|---|--------|---|----|-------|---------------|---|
| | I | II | III | IV | | V | | VI | | | ветров | | | штг. | вт.ч. Полежат | |
| | | | | НЗ | З | НЗ | З | НЗ | З | О | НЗ | З | О | | | |
| 8 | 0 | 0 | 0 | 0 | 0 | 0 | 0 | 0 | 0 | 0 | 0 | 0 | 0 | 0 | 0 | - |
| 12 | 0 | 0 | 0 | 0 | 0 | 0 | 0 | 0 | 0 | 0 | 0 | 0 | 0 | 0 | 0 | - |
| 16 | 0 | 0 | 0 | 0 | 0 | 0 | 0 | 0 | 0 | 0 | 0 | 0 | 0 | 0 | 0 | - |
| 20 | 0 | 0 | 0 | 0 | 0 | 0 | 0 | 0 | 0 | 0 | 0 | 0 | 0 | 0 | 0 | - |
| 24 | 0 | 0 | 0 | 0 | 0 | 0 | 0 | 0 | 0 | 0 | 0 | 0 | 0 | 0 | 0 | - |
| 28 | 0 | 0 | 0 | 0 | 0 | 0 | 0 | 0 | 0 | 0 | 0 | 0 | 0 | 0 | 0 | - |
| 32 | 0 | 1 | 11 | 0 | 0 | 0 | 0 | 0 | 0 | 1 | 0 | 0 | 0 | 1 | 100,0 | |
| 36 и более | 0 | 2 | 9 | 0 | 0 | 0 | 0 | 0 | 0 | 0 | 0 | 0 | 2 | 12 | 0,0 | |
| Итого, % от числа стволов | 0 | 12 | 77 | 0 | 0 | 0 | 0 | 0 | 0 | 4 | 0 | 0 | 8 | 26 | 11,5 | |
| Итого, % от запаса | 0 | 13 | 74 | 0 | 0 | 0 | 0 | 0 | 0 | 2 | 0 | 0 | 11 | | | |

Порода: Б

| ступени | Количе | | | | | | | | | | | | | Всего | | |
|---------------------------|--------|----|-----|----|---|----|---|----|---|---|--------|---|---|-------|---------------|--|
| | I | II | III | IV | | V | | VI | | | ветров | | | штг. | вт.ч. Полежат | |
| | | | | НЗ | З | НЗ | З | НЗ | З | О | НЗ | З | О | | | |
| 8 | 0 | 0 | 0 | 0 | 0 | 0 | 0 | 0 | 0 | 0 | 0 | 0 | 0 | 0,0 | - | |
| 12 | 0 | 0 | 0 | 0 | 0 | 0 | 0 | 0 | 0 | 0 | 0 | 0 | 0 | 0,0 | - | |
| 16 | 0 | 1 | 1 | 0 | 0 | 0 | 0 | 0 | 0 | 0 | 0 | 0 | 0 | 2,0 | 0,0 | |
| 20 | 0 | 0 | 1 | 0 | 0 | 0 | 0 | 0 | 0 | 1 | 0 | 0 | 0 | 2,0 | 50,0 | |
| 24 | 0 | 1 | 1 | 0 | 0 | 0 | 0 | 0 | 0 | 0 | 0 | 0 | 0 | 2,0 | 0,0 | |
| 28 | 0 | 1 | 0 | 0 | 0 | 0 | 0 | 0 | 0 | 1 | 0 | 0 | 0 | 2,0 | 50,0 | |
| 32 | 0 | 10 | 2 | 0 | 0 | 0 | 0 | 0 | 0 | 0 | 0 | 0 | 0 | 12,0 | 0,0 | |
| 36 и более | 0 | 4 | 4 | 0 | 0 | 0 | 0 | 0 | 0 | 0 | 0 | 0 | 0 | 8,0 | 0,0 | |
| Итого, % от числа стволов | 0 | 61 | 32 | 0 | 0 | 0 | 0 | 0 | 0 | 7 | 0 | 0 | 0 | 28 | 7,1 | |
| Итого, % от запаса | 0 | 63 | 33 | 0 | 0 | 0 | 0 | 0 | 0 | 4 | 0 | 0 | 0 | | | |

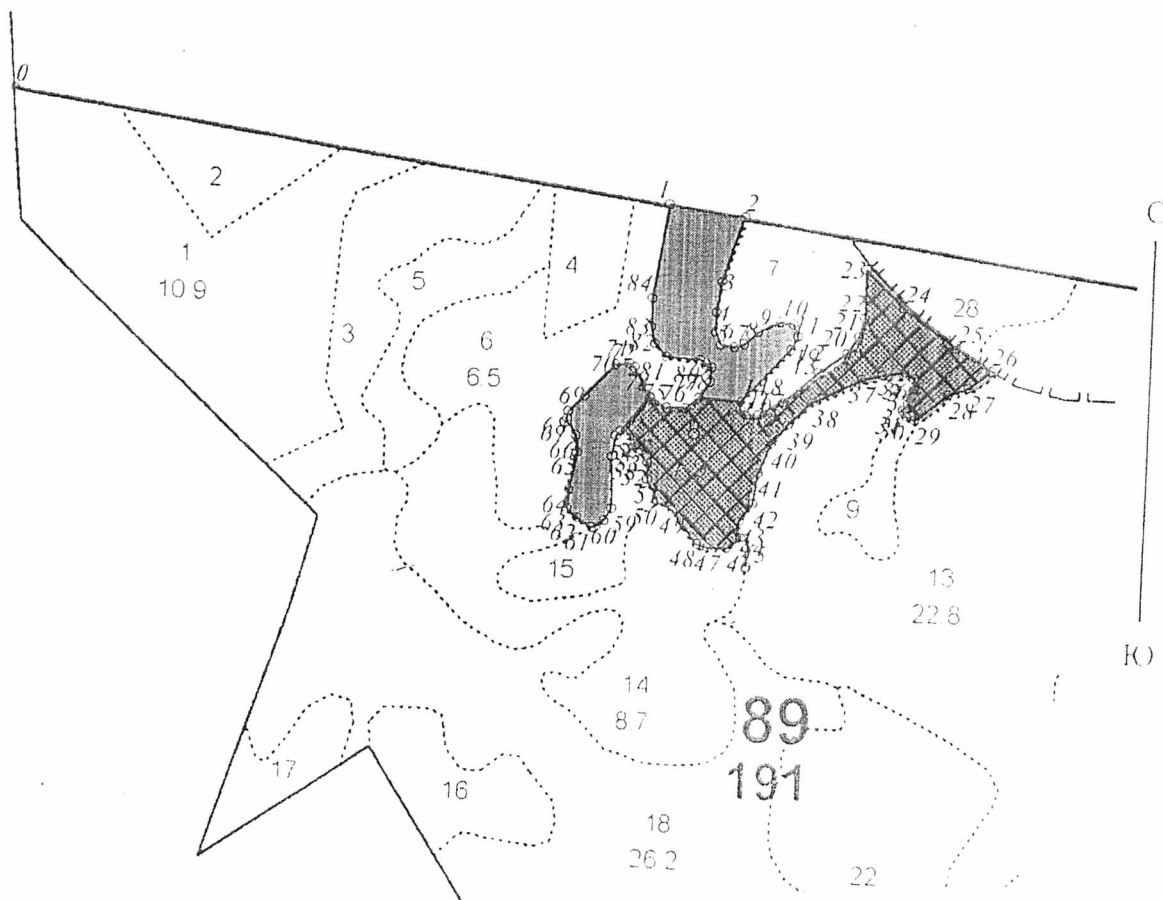
Порода: С

| ступени | Количе | | | | | | | | | | | | | Всего | | |
|---------------------------|--------|----|-----|----|---|----|---|----|---|----|--------|---|----|-------|---------------|--|
| | I | II | III | IV | | V | | VI | | | ветров | | | штг. | вт.ч. Полежат | |
| | | | | НЗ | З | НЗ | З | НЗ | З | О | НЗ | З | О | | | |
| 8 | 0 | 0 | 0 | 0 | 0 | 0 | 0 | 0 | 0 | 0 | 0 | 0 | 0 | 0,0 | - | |
| 12 | 0 | 0 | 0 | 0 | 0 | 0 | 0 | 0 | 0 | 0 | 0 | 0 | 0 | 0,0 | - | |
| 16 | 0 | 0 | 0 | 0 | 0 | 0 | 0 | 0 | 0 | 0 | 0 | 0 | 0 | 0,0 | - | |
| 20 | 0 | 0 | 0 | 0 | 0 | 0 | 0 | 0 | 0 | 0 | 0 | 0 | 0 | 0,0 | - | |
| 24 | 0 | 0 | 1 | 0 | 0 | 0 | 0 | 0 | 0 | 2 | 0 | 0 | 1 | 4,0 | 75,0 | |
| 28 | 0 | 0 | 0 | 0 | 0 | 0 | 0 | 0 | 0 | 0 | 0 | 0 | 0 | 0,0 | - | |
| 32 | 0 | 0 | 1 | 0 | 0 | 0 | 0 | 0 | 0 | 0 | 0 | 0 | 1 | 2,0 | 50,0 | |
| 36 и более | 0 | 0 | 0 | 0 | 0 | 0 | 0 | 0 | 0 | 0 | 0 | 0 | 0 | 0,0 | - | |
| Итого, % от числа стволов | 0 | 0 | 33 | 0 | 0 | 0 | 0 | 0 | 0 | 33 | 0 | 0 | 33 | 6 | 66,7 | |
| Итого, % от запаса | 0 | 0 | 37 | 0 | 0 | 0 | 0 | 0 | 0 | 26 | 0 | 0 | 37 | | | |

Примечание: НЗ – незаселённое, З – заселённое, О – отработанное вредителями

Абрис
(выкопировка из планшета на обследуемый участок)
Вологодская область Лесничество Вашкинское
Участковое лесничество Вашкинское
кв. 89 выд. 8 площадь 7,9га.

М 1:10000



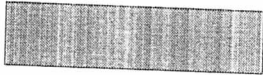
| Номер выдела | Ленты (круговой площадки) перечёта | | | | |
|--------------|------------------------------------|----------|-----------|-----------|-------------|
| | № ленты (площадки) | длина, м | ширина, м | радиус, м | площадь, га |
| 8з.ч | 1 | 185 | 20 | | 0,37 |
| 8с.ч | 2 | 170 | 20 | | 0,34 |
| 8 ц. и в.ч | 3 | 340 | 20 | | 0,68 |

| Номера точек | Координаты | Румбы линий, ° | Длина, м |
|--------------|---------------------|----------------|----------|
| 0 | N60.34333 E37.93107 | ЮВ 82 | 880 |
| 1 | N60.34239 E37.94695 | ЮВ 82 | 100 |
| 2 | N60.34230 E37.94871 | ЮЗ 17 | 90 |
| 3 | N60.34153 E37.94824 | ЮЗ 08 | 41 |
| 4 | N60.34116 E37.94813 | ЮВ 00 | 26 |
| 5 | N60.34093 E37.94813 | ЮВ 23 | 18 |
| 6 | N60.34078 E37.94826 | ЮВ 82 | 18 |
| 7 | N60.34075 E37.94858 | СВ 70 | 14 |
| 8 | N60.34080 E37.94882 | СВ 47 | 24 |
| 9 | N60.34095 E37.94914 | СВ 64 | 33 |
| 10 | N60.34108 E37.94967 | ЮВ 82 | 17 |
| 11 | N60.34105 E37.94998 | ЮВ 23 | 18 |
| 12 | N60.34091 E37.95010 | ЮЗ 26 | 19 |
| 13 | N60.34075 E37.94995 | ЮЗ 42 | 96 |
| 14 | N60.34011 E37.94879 | ЮВ 00 | 10 |
| 15 | N60.34003 E37.94879 | ЮВ 45 | 10 |
| 16 | N60.33996 E37.94892 | СВ 90 | 15 |
| 17 | N60.33996 E37.94920 | СВ 61 | 39 |
| 18 | N60.34013 E37.94982 | СВ 48 | 61 |
| 19 | N60.34050 E37.95064 | СВ 53 | 44 |
| 20 | N60.34073 E37.95128 | СВ 33 | 28 |
| 21 | N60.34095 E37.95156 | СВ 14 | 25 |
| 22 | N60.34116 E37.95167 | СВ 00 | 64 |
| 23 | N60.34174 E37.95167 | ЮВ 47 | 71 |
| 24 | N60.34131 E37.95261 | ЮВ 55 | 87 |
| 25 | N60.34086 E37.95390 | ЮВ 58 | 54 |
| 26 | N60.34061 E37.95474 | ЮЗ 50 | 37 |
| 27 | N60.34039 E37.95422 | ЮЗ 70 | 28 |
| 28 | N60.34030 E37.95375 | ЮЗ 50 | 56 |
| 29 | N60.33998 E37.95298 | СЗ 68 | 13 |
| 30 | N60.34003 E37.95276 | СЗ 33 | 9 |


| Номера точек | Координаты | Румбы линий, ° | Длина, м |
|--------------|---------------------|----------------|----------|
| 31 | N60.34009 E37.95268 | СВ 37 | 12 |
| 32 | N60.34018 E37.95281 | СВ 18 | 23 |
| 33 | N60.34037 E37.95294 | СВ 00 | 12 |
| 34 | N60.34048 E37.95294 | СЗ 61 | 15 |
| 35 | N60.34054 E37.95270 | ЮЗ 81 | 30 |
| 36 | N60.34050 E37.95216 | ЮЗ 75 | 27 |
| 37 | N60.34043 E37.95169 | ЮЗ 82 | 72 |
| 38 | N60.34013 E37.95053 | ЮЗ 45 | 44 |
| 39 | N60.33985 E37.94998 | ЮЗ 39 | 34 |
| 40 | N60.33962 E37.94959 | ЮЗ 22 | 41 |
| 41 | N60.33927 E37.94931 | ЮЗ 08 | 41 |
| 42 | N60.33891 E37.94920 | ЮЗ 35 | 29 |
| 43 | N60.33869 E37.94890 | ЮВ 00 | 14 |
| 44 | N60.33857 E37.94890 | ЮВ 18 | 8 |
| 45 | N60.33850 E37.94894 | ЮЗ 51 | 23 |
| 46 | N60.33837 E37.94862 | ЮЗ 90 | 25 |
| 47 | N60.33837 E37.94817 | СЗ 73 | 16 |
| 48 | N60.33842 E37.94789 | СЗ 38 | 54 |
| 49 | N60.33880 E37.94729 | СЗ 63 | 21 |
| 50 | N60.33889 E37.94695 | СЗ 28 | 33 |
| 51 | N60.33915 E37.94667 | СЗ 03 | 22 |
| 52 | N60.33934 E37.94665 | СЗ 26 | 19 |
| 53 | N60.33949 E37.94650 | СЗ 33 | 17 |
| 54 | N60.33962 E37.94633 | СЗ 54 | 16 |
| 55 | N60.33970 E37.94609 | ЮЗ 90 | 7 |
| 56 | N60.33970 E37.94596 | ЮЗ 39 | 9 |
| 57 | N60.33964 E37.94585 | ЮЗ 10 | 27 |
| 58 | N60.33940 E37.94577 | ЮВ 02 | 69 |
| 59 | N60.33878 E37.94581 | ЮЗ 30 | 19 |
| 60 | N60.33863 E37.94564 | ЮЗ 60 | 19 |
| 61 | N60.33855 E37.94534 | СЗ 59 | 23 |
| 62 | N60.33865 E37.94497 | СЗ 47 | 18 |
| 63 | N60.33876 E37.94474 | СВ 03 | 24 |
| 64 | N60.33897 E37.94476 | СВ 11 | 51 |
| 65 | N60.33943 E37.94493 | СЗ 09 | 22 |
| 66 | N60.33962 E37.94487 | СЗ 29 | 25 |
| 67 | N60.33981 E37.94465 | СВ 07 | 10 |
| 68 | N60.33990 E37.94467 | СВ 45 | 30 |
| 69 | N60.34009 E37.94506 | СВ 42 | 58 |

| Номера точек | Координаты | Румбы линий, ° | Длина, м |
|--------------|---------------------|----------------|----------|
| 70 | N60.34048 E37.94577 | CB 83 | 19 |
| 71 | N60.34050 E37.94611 | ЮВ 57 | 9 |
| 72 | N60.34045 E37.94624 | ЮВ 30 | 44 |
| 73 | N60.34011 E37.94665 | ЮВ 62 | 25 |
| 74 | N60.34000 E37.94706 | CB 90 | 26 |
| 75 | N60.34000 E37.94753 | CB 45 | 30 |
| 76 | N60.34013 E37.94779 | CB 33 | 26 |
| 77 | N60.34033 E37.94804 | CB 04 | 19 |
| 78 | N60.34050 E37.94806 | CB 58 | 18 |
| 79 | N60.34058 E37.94779 | CB 87 | 45 |
| 80 | N60.34061 E37.94697 | CB 43 | 23 |
| 81 | N60.34075 E37.94669 | CB 15 | 22 |
| 82 | N60.34095 E37.94658 | CB 00 | 38 |
| 83 | N60.34129 E37.94658 | CB 09 | 124 |

Условные обозначения:

 - Обследованный лесной участок

Рекомендуемые мероприятия:

 - Сплошная санитарная рубка

Исполнитель работ по проведению лесопатологических обследований:

инженер-лесопатолог ЦЛЛ Архангельской области

инженер-лесопатолог ЦЛЛ Архангельской области

Дата составления документа «18» *августа* 2017 г.

Телефон: 8(8182) 61 33 74

Киркова Н.Ю.

Кирков В.Н.

Лист 1

Вашкинское Л-ВО

Вашкинское

Квартал: 89 Целевое назначение: Эксплуатационные леса

| № | Площадь | Состав | Я | Э | л | В | В | Д | К | Г | В | Тип | П | Запас сырья | раст. | К | Запас на выделе, м3 | Хозяйственное | | | | |
|---|---------|--------|--------|---|---|---|---|---|---|---|------|-----|--------|-------------|-------|-------|---------------------|---------------|------|------------|-------|------|
| в | о | д | д | е | л | ы | и | л | р | о | леса | о | леса | м3 | л | И | сухо- | ре- | един | захламлен. | И | |
| ы | о | в | д | е | л | ы | и | л | р | о | леса | о | леса | м3 | л | И | сухо- | ре- | един | захламлен. | И | |
| д | д | га | Почва, | с | м | а | р | о | м | в | в | и | Тип | н | а | Общий | в т.ч. | т | стоя | дин | дер. | И |
| е | в | л | ы | а | д | И | И | с | а | т | е | о | т | лесор. | о | на | по | о | И | ест. | общий | лик- |
| а | д | И | выдела | И | И | с | а | т | е | з | з | е | услов. | т | га | выдел | сост. | в | И | воз. | И | вида |
| а | д | И | выдела | И | И | с | а | т | е | з | з | е | услов. | т | га | выдел | сост. | в | И | воз. | И | вида |

| | | | | | | | | | | | | | | | | | | | | | | |
|-----|-----|----------|---|-----|-----|------|----|---|---|---|------|-----|-----|------|-----|---|----|--|--|--|--|--|
| 8/0 | 7.9 | 6Е2В2Олч | 1 | Е | 170 | 16.0 | 20 | 9 | 4 | 5 | Е тб | 0.6 | 140 | 1106 | 664 | 2 | 79 | | | | | |
| | | | | В | 130 | 16.0 | 18 | | | | тс | | | | 221 | 3 | | | | | | |
| | | | | Олч | 130 | 17.0 | 22 | | | | | | | | 221 | 3 | | | | | | |

подрост:10Е возраст 35лет, Н=2.0м 2.0тыс.шт/га

→