

УТВЕРЖДАЮ:

Должность Заместитель
_____ Наташника
Ф.И.О. С.А.С. Департамента
Дата Назаров В. 19.12.2017

Акт
лесопатологического обследования № 4/19

лесных насаждений _____ Вашкинского _____ лесничества (лесопарка)
_____ Вологодской области _____ (субъект РФ)

Способ лесопатологического обследования: 1. Визуальный



2. Инструментальный



Место проведения

Участковое лесничество	Урочище (дача)	Квартал (кварталы)	Выдел (выделы)	Площадь, га
Вашкинское		89	22	9,7

Лесопатологическое обследование проведено на общей площади _____ 9,7 _____ га.

2. Инструментальное обследование лесного участка

1. Фактическая таксационная характеристика лесного насаждения соответствует (не соответствует) (нужное подчеркнуть) таксационному описанию. Причины несоответствия:

Ведомость лесных участков с выявленными несоответствиями таксационным описаниям приведена в приложении 1 к Акту.

2. Состояние насаждений: с нарушенной устойчивостью
с утраченной устойчивостью

причины повреждения: Изменение уровня грунтовых вод, воздействие сильных ветров, повлекшее слом стволов, наклон более 10° и вывал деревьев, стволовые гнили

В том числе:

заселено (отработано) стволовыми вредителями

Вид вредителя	Порода	Встречаемость % заселенных деревьев (отработанных)	Степень заселения лесного насаждения (слабая, средняя, сильная)
Короед типограф	Е	0(32)	
Березовый заболонник	Б	0(24)	

Поражено болезнями

Вид болезни	Порода	Встречаемость (% поражённых деревьев)	Степень поражения лесного насаждения (слабая, средняя, сильная)
Некротико-раковые заболевания стволов	Е	5	
Трутовик настоящий	Б	5	

3. 3. Выборке подлежит 35 % деревьев,

в том числе:

ослабленных 0 % (причины назначения)

сильно ослабленных 8 % (причины назначения) - стволовые гнили

усыхающих 0 % (причины назначения)

свежего сухостоя 0%,

в том числе:

свежего ветровала _____ 0%
свежего бурелома _____ 0%
старого ветровала _____ 10%
в том числе: старого бурелома _____ 9%
старого сухостоя _____ 8 %

4. Полнота лесного насаждения после уборки деревьев, подлежащих рубке, составит- **0,39**

Критическая полнота для данной категории лесных насаждений составляет - **0,5**

Средневзвешенная категория состояния насаждения: **3,13**

(Ель -3,16;Береза -2,85;Осина-3,46).

5. ЗАКЛЮЧЕНИЕ

С целью предотвращения негативных процессов или снижения ущерба от их воздействия назначено:

Участковое лесничество	Урочище (дача)	Квартал	Выдел	Площадь, выдела, га	Вид мероприятия	Площадь, мероприятия, га	Порода	Запас на выдел, кбм	Крайние сроки проведения
Вашкинское		89	22	9,7	ССР	9,7	Е	2231	4 квартал 2018 г

Ведомость перечета деревьев назначенных в рубку и абрис лесного участка прилагаются (приложение 2 и 3 к Акту)

6. Меры по обеспечению возобновления: естественное возобновление 10Е (30) 2,0 м, 1,5 тыс. шт/га.

7. Мероприятия, необходимые для предупреждения повреждения или поражения смежных насаждений: наблюдение за динамикой состояния древостоев, при выявлении признаков негативных изменений - провести в них лесопатологическое обследование.

8. Сведения для расчёта понижающего коэффициента стоимости древесины: год образования старого сухостоя 2013-2017;

основная причина повреждения древесины Изменение уровня грунтовых вод, воздействие сильных ветров, повлекшее слом стволов, наклон более 10° и вывал деревьев, стволы гнили.

Дата проведения обследований «18» октября 2017г.

Исполнитель работ по проведению лесопатологических обследований:

Инженер-лесопатолог

ЦЗЛ Архангельской области:

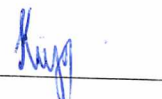
Кириков В.Н

Подпись 

Инженер-лесопатолог

ЦЗЛ Архангельской области:

Кирикова Н.Ю.

Подпись 

Результаты проведения лесопатологических обследований лесных насаждений за

Приложение 1.1
к акту лесопатологических обследований
ОКТАБРЬ 2017г.
(месяц)

Субъект Российской Федерации: Вологодская область
Лесничество (лесопарк) Вашкинское
Участковое лесничество Вашкинское

1	2	3	4	5	6	7	Таксационная характеристика лесного насаждения									17	Распределение запаса насаждения по категориям состояния деревьев, %											29	30	31	32	Рекомендуемое мероприятие		
							8	9	10	11	12	13	14	15	16		18	19	20	21	22	23	24	25	26	27	28					33	34	
89	22	9,7	эксплуатационные		22,0	9,7	5	Е	140	21	24	Егб	0,6	4	230	116	3	38	29	0	0	8	0	9	0	13	-	160,808,216,206,610	35	773,821,822,343	35	ССР	9,7	
							4	Б	105	21	22					34	0	50	32	0	0	13	0	5	0	0	-							
							1	Ос	105	22	28					11	0	17	52	0	0	0	0	24	0	7	-							

Примечание – Показатели, не соответствующие таксационному описанию отмечаются «*»
Исполнитель работ по проведению лесопатологических обследований:

Исполнитель: Инженер-лесопатолог Кириков В.Н.

Исполнитель: Инженер-лесопатолог Кирикова Н.Ю.

Дата составления документа " 18 " октября 2017г.



Телефон 8-(818-2)-61-33-74

Аксентьев *Среденко*

Ведомость перечета деревьев назначенных в рубку
ВРЕМЕННАЯ ПРОБНАЯ ПЛОЩАДЬ № 1

Субъект РФ: Вологодская область Лесничество (лесопарк): Вашкинское
Участковое лесничество: Вашкинское
Квартал: 89 Выдел: 22 Площадь: 9,7 га
Номер очага: _____ Размер пробной площади: 0,25 га.
Таксационная характеристика:
Тип леса: Етб Состав: 5Е4Б1Ос Возраст: 140 Бонитет: 4
Полнота: 0,6 Запас на га: 230 кбм Возобновление 10 Е
Время и причина ослабления насаждения:
Изменение уровня грунтовых вод, ветровал, бурелом, стволы гнили.
Тип очага: -
Фаза развития очага: -
Состояние насаждения: сильно ослабленное
Намечаемые мероприятия: сплошная санитарная рубка на площади 9,7 га

Дата: 29.09.2017

Должность: Инженер-лесопатолог  Кириков В.Н.
Инженер-лесопатолог  Кирикова Н.Ю.

ВЕДОМОСТЬ ПЕРЕЧЕТА ДЕРЕВЬЕВ

Порода: **Е**

ступени толщины, см	Количество деревьев по категориям состояния, шт.												Всего деревьев			
	I	II	III	IV		V		VI			ветровал, бурелом			шт.	в т.ч. Подлежат рубке, %	
				НЗ	З	НЗ	З	НЗ	З	О	НЗ	З	О			
8	0	0	0	0	0	0	0	0	0	0	0	0	0	0	0	-
12	0	6	3	0	0	0	0	0	0	4	0	0	3	16	43,8	
16	2	9	5	0	0	0	0	0	0	3	0	0	5	24	33,3	
20	3	13	10	0	0	0	0	0	0	2	0	0	6	34	23,5	
24	0	11	7	0	0	0	0	0	0	2	0	0	7	27	33,3	
28	0	3	2	0	0	0	0	0	0	1	0	0	4	10	50,0	
32	0	2	3	0	0	0	0	0	0	0	0	0	0	5	0,0	
36 и более	0	0	0	0	0	0	0	0	0	0	0	0	0	0	-	
Итого, % от числа стволов	4	38	26	0	0	0	0	0	0	10	0	0	22	116	31,9	
Итого, % от запаса	3	38	29	0	0	0	0	0	0	8	0	0	22			

Порода: **Б**

ступени толщины, см	Количество деревьев по категориям состояния, шт.												Всего деревьев		
	I	II	III	IV		V		VI			ветровал, бурелом			шт.	в т.ч. Подлежат рубке, %
				НЗ	З	НЗ	З	НЗ	З	О	НЗ	З	О		
8	0	0	0	0	0	0	0	0	0	0	0	0	0	0,0	-
12	0	3	0	0	0	0	0	0	0	2	0	0	0	5,0	40,0
16	0	2	3	0	0	0	0	0	0	0	0	0	2	7,0	28,6
20	0	0	0	0	0	0	0	0	0	0	0	0	0	0,0	-
24	0	6	3	0	0	0	0	0	0	1	0	0	1	11,0	18,2
28	0	2	2	0	0	0	0	0	0	2	0	0	0	6,0	33,3
32	0	1	2	0	0	0	0	0	0	0	0	0	0	3,0	0,0
36 и более	0	2	0	0	0	0	0	0	0	0	0	0	0	2,0	0,0
Итого, % от числа стволов	0	47	29	0	0	0	0	0	0	15	0	0	9	34	23,5
Итого, % от запаса	0	50	32	0	0	0	0	0	0	13	0	0	5		

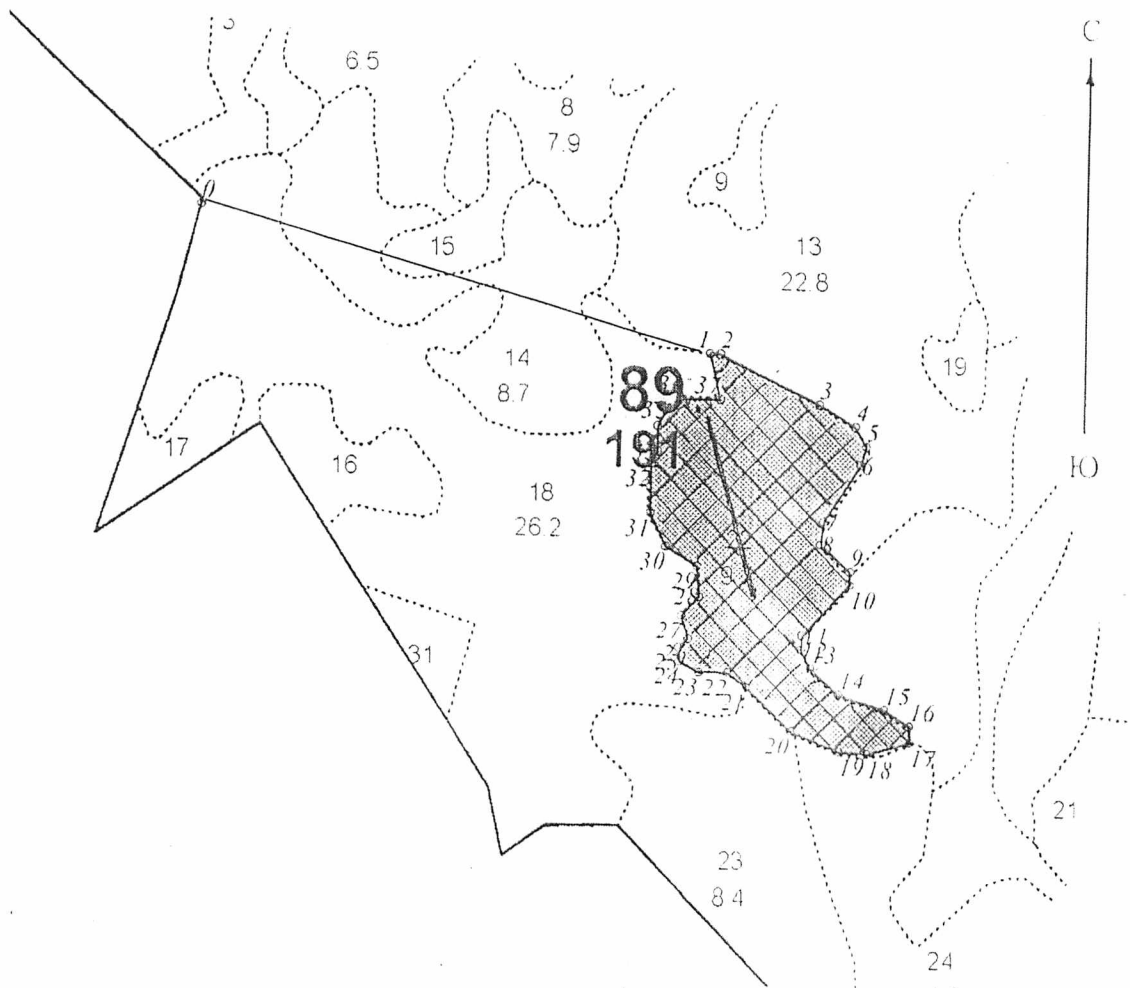
Порода: **Ос**

ступени толщины, см	Количество деревьев по категориям состояния, шт.												Всего деревьев		
	I	II	III	IV		V		VI			ветровал, бурелом			шт.	в т.ч. Подлежат рубке, %
				НЗ	З	НЗ	З	НЗ	З	О	НЗ	З	О		
8	0	0	0	0	0	0	0	0	0	0	0	0	0	0,0	-
12	0	0	0	0	0	0	0	0	0	0	0	0	0	0,0	-
16	0	0	0	0	0	0	0	0	0	0	0	0	0	0,0	-
20	0	0	0	0	0	0	0	0	0	0	0	0	0	0,0	-
24	0	0	0	0	0	0	0	0	0	0	0	0	0	0,0	-
28	0	1	1	0	0	0	0	0	0	0	0	0	3	5,0	60,0
32	0	1	2	0	0	0	0	0	0	0	0	0	1	4,0	25,0
36 и более	0	0	2	0	0	0	0	0	0	0	0	0	0	2,0	0,0
Итого, % от числа стволов	0	18	45	0	0	0	0	0	0	0	0	0	36	11	36,4
Итого, % от запаса	0	17	52	0	0	0	0	0	0	0	0	0	31		

Примечание: НЗ – незаселённое, З – заселённое, О – оработанное вредителями

Абрис
(выкопировка из планшета на обследуемый участок)
Вологодская область Лесничество Вашкинское
Участковое лесничество Вашкинское
кв. 89 выд. 22 общ. площадь 9,7га.

М 1:10000



Номер выдела	Ленты (круговой площадки) перечёта				
	№ ленты (площадки)	длина, м	ширина, м	радиус, м	площадь, га
22	1	250	10		0,25

Номера точек	Координаты	Румбы линий, °	Длина, м
0	N60.33861 E37.93882	ЮВ 75	718
1	N60.33696 E37.95141	СВ 90	14
2	N60.33696 E37.95167	ЮВ 64	150
3	N60.33636 E37.95420	ЮВ 59	56
4	N60.33610 E37.95508	ЮВ 30	30
5	N60.33586 E37.95536	ЮЗ 16	25
6	N60.33560 E37.95521	ЮЗ 32	91
7	N60.33492 E37.95433	ЮЗ 06	30
8	N60.33470 E37.95429	ЮВ 47	53
9	N60.33438 E37.95500	ЮВ 00	17
10	N60.33423 E37.95500	ЮЗ 42	93
11	N60.33361 E37.95388	ЮЗ 04	19
12	N60.33344 E37.95386	ЮВ 26	29
13	N60.33320 E37.95409	ЮВ 48	51
14	N60.33290 E37.95478	ЮВ 73	65
15	N60.33273 E37.95592	ЮВ 58	40
16	N60.33254 E37.95654	ЮВ 03	22
17	N60.33234 E37.95656	ЮЗ 74	60
18	N60.33219 E37.95551	СЗ 86	38
19	N60.33221 E37.95482	СЗ 68	70
20	N60.33245 E37.95364	СЗ 46	83
21	N60.33297 E37.95255	СЗ 54	32
22	N60.33314 E37.95208	ЮЗ 90	39
23	N60.33314 E37.95137	СЗ 61	30
24	N60.33327 E37.95090	СЗ 03	19
25	N60.33344 E37.95088	СВ 45	17
26	N60.33355 E37.95109	СЗ 17	32

Номера точек	Координаты	Румбы линий, °	Длина, м
27	N60.33382 E37.95092	СВ 42	35
28	N60.33406 E37.95135	СЗ 05	41
29	N60.33442 E37.95128	СЗ 59	50
30	N60.33468 E37.95042	СЗ 26	48
31	N60.33507 E37.95004	СВ 00	67
32	N60.33567 E37.95004	СВ 26	19
33	N60.33582 E37.95019	СВ 00	33
34	N60.33612 E37.95019	СВ 29	25
35	N60.33631 E37.95040	СВ 56	26
36	N60.33644 E37.95079	СВ 90	50
37	N60.33644 E37.95154	СЗ 07	50

Условные обозначения:



- Обследованный лесной участок

Рекомендуемые мероприятия:



- Сплошная санитарная рубка

Исполнитель работ по проведению лесопатологических обследований:

инженер-лесопатолог ЦЗЛ Архангельской области

Кириков В.Н.

инженер-лесопатолог ЦЗЛ Архангельской области

Кирикова Н.Ю.

Дата составления документа « 18 » октябрь 2017 г.

Телефон: 8(8182) 61 33 74

ТАКСАЦИОННОЕ ОПИСАНИЕ

Приложение 2

Лист 1

Вашкинское Л-ВО

Вашкинское

Квартал: 89 Целевое назначение: Эксплуатационные леса

№	Пло-щадь	Состав, подрост	Я	Э	Л	В	В	Д	К	Г	Б	Тип	П	Запас сырья	раст.	К	Запас на выделе, м3	Хозяйственное
№	И	И	р	л	е	о	ы	и	л	р	о	леса	о	леса, м3	л	И	И	И
ы	о	в	И	у	е	с	з	с	а	И	н	И	л	И	И	И	И	И
д	д	га	И	с	И	м	а	р	о	м	в	в	и	И	И	И	И	И
е	в	И	И	е	а	т	е	о	о	т	И	лесор.	о	И	на	И	по	И
л	ы	И	И	н	с	а	т	з	з	е	И	услов.	т	И	га	И	И	И
а	д	И	И	т	И	т	И	р	р	р	т	И	И	а	И	И	И	И

22/0	9.7	5Е4Б1Ос	1	Е	140	21.0	24	7	4	4	Е	тб	0.6	230	2231	1116	1
				Б	105	21.0	22				тс					892	3
				Ос	105	22.0	28									223	3

подрост:10Е возраст 30лет, Н=2.0м 1.5тыс.шт/га
селекционная оценка:Нормальные

→