

УТВЕРЖДАЮ:

Должность Заместитель
_____ Матальника
Ф.И.О. Департамента
Дата Маусюв С.В. 19.12.2017

**Акт
лесопатологического обследования** № 8

лесных насаждений _____ Вашкинского _____ лесничества (лесопарка)
_____ Вологодской области _____ (субъект РФ)

Способ лесопатологического обследования: 1. Визуальный



2. Инструментальный



Место проведения

Участковое лесничество	Урочище (дача)	Квартал (кварталы)	Выдел (выделы)	Площадь, га
Вашкинское сельское, колхоз «Волна»		16	19	12,1

Лесопатологическое обследование проведено на общей площади 12,1 га.

2. Инструментальное обследование лесного участка

1. Фактическая таксационная характеристика лесного насаждения соответствует (не соответствует) (нужное подчеркнуть) таксационному описанию. Причины несоответствия:

Ведомость лесных участков с выявленными несоответствиями таксационным описаниям приведена в приложении 1 к Акту.

2. Состояние насаждений: с нарушенной устойчивостью
с утраченной устойчивостью

причины повреждения: Изменение уровня грунтовых вод, воздействие сильных ветров, повлекшее слом стволов, наклон более 10° и вывал деревьев, стволовые гнили

В том числе:

заселено (отработано) стволовыми вредителями

Вид вредителя	Порода	Встречаемость % заселенных деревьев (отработанных)	Степень заселения лесного насаждения (слабая, средняя, сильная)
Короед типограф	Е	0(11)	

Поражено болезнями

Вид болезни	Порода	Встречаемость (% поражённых деревьев)	Степень поражения лесного насаждения (слабая, средняя, сильная)
Некротно-раковые заболевания стволов	Е	7	

3. 3. Выборке подлежит 8 % деревьев,

в том числе:

ослабленных 0 % (причины назначения)

сильно ослабленных 0 % (причины назначения) - стволовые гнили

усыхающих 0 % (причины назначения)

свежего сухостоя 0%,

в том числе:

свежего ветровала 1 %

свежего бурелома 0 %

старого ветровала _____ 2%

в том числе: старого бурелома _____ 5%

старого сухостоя _____ 0%

4. Полнота лесного насаждения после уборки деревьев, подлежащих рубке, составит- **0,55**

Критическая полнота для данной категории лесных насаждений составляет - **0,5**

Средневзвешенная категория состояния насаждения: **2,25**

(Ель -2,47;;Береза -1,82;Осина-2,13).

5. ЗАКЛЮЧЕНИЕ

С целью предотвращения негативных процессов или снижения ущерба от их воздействия назначено:

Участковое лесничество	Урочище (дача)	Квартал	Выдел	Площадь, выдела, га	Вид мероприятия	Площадь, мероприятия, га	Порода	Запас на выдел, кбм	Крайние сроки проведения
Вашкинское сельское, колхоз «Волна»		16	19	12,1	Не требует мероприятий				

Ведомость перечета деревьев назначенных в рубку и абрис лесного участка прилагаются (приложение 2 и 3 к Акту)

6. Меры по обеспечению возобновления.

7. Мероприятия, необходимые для предупреждения повреждения или поражения смежных насаждений: наблюдение за динамикой состояния древостоев, при выявлении признаков негативных изменений - провести в них лесопатологическое обследование.

8. Сведения для расчёта понижающего коэффициента стоимости древесины: год образования старого сухостоя.

основная причина повреждения древесины Изменение уровня грунтовых вод.

Дата проведения обследований « 18 » октября 2017г.

Исполнитель работ по проведению лесопатологических обследований:

Инженер-лесопатолог

ЦЗЛ Архангельской области:


Кириков В.Н

Подпись 

Инженер-лесопатолог

ЦЗЛ Архангельской области:

Кирикова Н.Ю.

Подпись 

Ведомость перечета деревьев назначенных в рубку
ВРЕМЕННАЯ ПРОБНАЯ ПЛОЩАДЬ № 1

Субъект РФ: Вологодская область Лесничество (лесопарк): Вашкинское

Участковое лесничество: Вашкинское сельское, колхоз "Волна"

Квартал: 16 Выдел: 19 Площадь: 12,1 га

Номер очага _____ Размер пробной площади: 0,21 га.

Таксационная характеристика:

Тип леса: Ечер Состав: 6Е1СЗБ+Ос Возраст: 140 Бонитет: 4

Полнота: 0,6 Запас на га: 230 кбм Возобновление 10 Е

Время и причина ослабления насаждения:

Изменение уровня грунтовых вод

Тип очага: -

Фаза развития очага: -

Состояние насаждения:

ослабленное

Намечаемые мероприятия:

не требует мероприятий

на площади 12,1 га

Дата: 29.09.2017

Должность: Инженер-лесопатолог



Кириков В.Н.

Инженер-лесопатолог



Кирикова Н.Ю.

ВЕДОМОСТЬ ПЕРЕЧЕТА ДЕРЕВЬЕВ

Порода: **Е**

ступени толщины, см	Количество деревьев по категориям состояния, шт.													Всего деревьев		
	I	II	III	IV		V		VI			ветровал, бурелом			шт.	в т.ч. Подлежат рубке, %	
				НЗ	З	НЗ	З	НЗ	З	О	НЗ	З	О			
8	0	0	0	0	0	0	0	0	0	0	0	0	0	0	0	-
12	0	13	4	0	0	0	0	0	0	0	0	0	0	0	17	0,0
16	0	7	10	0	0	0	0	0	0	0	0	0	0	1	18	5,6
20	0	16	7	0	0	0	0	0	0	0	0	0	0	7	30	23,3
24	3	10	5	0	0	0	0	0	0	0	1	0	1	20	10,0	
28	1	8	1	0	0	0	0	0	0	0	0	0	1	11	9,1	
32	1	3	2	0	0	0	0	0	0	0	0	0	1	7	14,3	
36 и более	0	1	0	0	0	0	0	0	0	0	0	0	0	1	0,0	
Итого, % от числа стволов	5	56	28	0	0	0	0	0	0	0	1	0	11	104	11,5	
Итого, % от запаса	8	56	24	0	0	0	0	0	0	0	1	0	11			

Порода: **Б**

ступени толщины, см	Количество деревьев по категориям состояния, шт.													Всего деревьев	
	I	II	III	IV		V		VI			ветровал, бурелом			шт.	в т.ч. Подлежат рубке, %
				НЗ	З	НЗ	З	НЗ	З	О	НЗ	З	О		
8	0	0	0	0	0	0	0	0	0	0	0	0	0	0,0	-
12	0	1	1	0	0	0	0	0	0	0	0	0	0	2,0	0,0
16	0	7	3	0	0	0	0	0	0	0	0	0	0	10,0	0,0
20	3	4	1	0	0	0	0	0	0	0	1	0	0	9,0	11,1
24	4	4	2	0	0	0	0	0	0	0	0	0	0	10,0	0,0
28	1	2	0	0	0	0	0	0	0	0	0	0	0	3,0	0,0
32	1	3	0	0	0	0	0	0	0	0	0	0	0	4,0	0,0
36 и более	1	0	1	0	0	0	0	0	0	0	0	0	0	2,0	0,0
Итого, % от числа стволов	25	53	20	0	0	0	0	0	0	0	3	0	0	40	2,5
Итого, % от запаса	32	49	17	0	0	0	0	0	0	0	2	0	0		

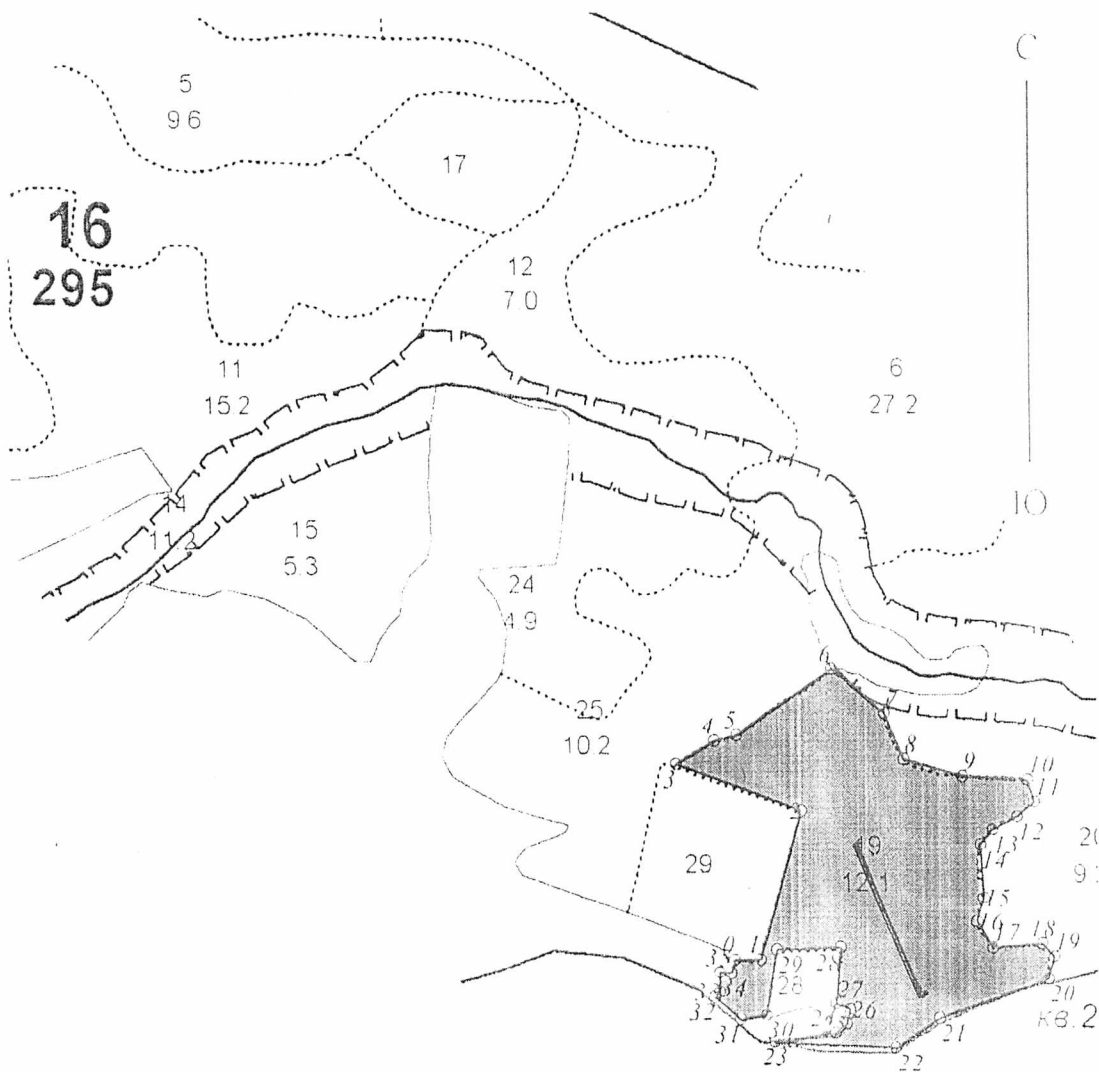
Порода: **Ос**

ступени толщины, см	Количество деревьев по категориям состояния, шт.													Всего деревьев	
	I	II	III	IV		V		VI			ветровал, бурелом			шт.	в т.ч. Подлежат рубке, %
				НЗ	З	НЗ	З	НЗ	З	О	НЗ	З	О		
8	0	0	0	0	0	0	0	0	0	0	0	0	0	0,0	-
12	0	0	0	0	0	0	0	0	0	0	0	0	0	0,0	-
16	0	0	0	0	0	0	0	0	0	0	0	0	0	0,0	-
20	0	1	0	0	0	0	0	0	0	0	0	0	0	1,0	0,0
24	0	0	0	0	0	0	0	0	0	0	0	0	0	0,0	-
28	0	1	0	0	0	0	0	0	0	0	0	0	0	1,0	0,0
32	0	1	0	0	0	0	0	0	0	0	0	0	0	1,0	0,0
36 и более	0	5	1	0	0	0	0	0	0	0	0	0	0	6,0	0,0
Итого, % от числа стволов	0	89	11	0	0	0	0	0	0	0	0	0	0	9	0,0
Итого, % от запаса	0	87	13	0	0	0	0	0	0	0	0	0	0		

Примечание: НЗ – незаселённое, З – заселенное, О – оработанное вредителями

Абрис
(выкопировка из планшета на обследуемый участок)
Вологодская область Лесничество Вашкинское
Участковое лесничество Вашкинское сельское (колхоз «Волна»)
кв. 16 выд. 19 площадь 12,1га.

М 1:10000



Номер выдела	Ленты (круговой площадки) перечёта				
	№ ленты (площадки)	длина, м	ширина, м	радиус, м	площадь, га
19	1	210	10		0,21

Продолжение приложения 3
к акту лесопатологических обследований
лист - 2

Номера точек	Координаты	Углы линий, °	Длина, м
1	N60.36625 E38.26330	CB 89	34
1	N60.36625 E38.26392	CB 16	201
2	N60.36799 E38.26491	CB 70	177
3	N60.36854 E38.26190	CB 59	60
4	N60.36882 E38.26283	CB 76	30
5	N60.36889 E38.26334	CB 56	153
6	N60.36968 E38.26564	IOB 50	90
7	N60.36912 E38.26690	IOB 23	65
8	N60.36859 E38.26735	IOB 74	81
9	N60.36843 E38.26879	IOB 87	86
10	N60.36839 E38.27036	IOB 18	30
11	N60.36813 E38.27053	CB 50	30
12	N60.36796 E38.27012	IO3 63	37
13	N60.36781 E38.26952	IO3 39	25
14	N60.36764 E38.26924	IOB 03	69
15	N60.36702 E38.26931	IO3 17	32
16	N60.36674 E38.26914	IOB 32	40
17	N60.36644 E38.26952	CB 86	66
18	N60.36648 E38.27072	IOB 43	23
19	N60.36633 E38.27100	IO3 16	30
20	N60.36599 E38.27081	IO3 70	153
21	N60.36517 E38.26823	IO3 56	70
22	N60.36515 E38.26721	CB 87	161
23	N60.36524 E38.26429	CB 82	82
24	N60.36534 E38.26577	CB 50	19
25	N60.36545 E38.26603	CB 14	20
26	N60.36562 E38.26611	CB 69	20
27	N60.36569 E38.26577	CB 05	74
28	N60.36635 E38.26590	IO3 88	85
29	N60.36633 E38.26435	IO3 09	87
30	N60.36556 E38.26416	IO3 81	35
31	N60.36550 E38.26338	CB 49	45
32	N60.36575 E38.26278	CB 44	10
33	N60.36582 E38.26291	CB 00	25
34	N60.36605 E38.26291	CB 90	15
35	N60.36605 E38.26321	CB 61	40

Условные обозначения:



- Обследованный лесной участок



- Линия пересчета

Рекомендуемые мероприятия:

Исполнитель работ по проведению лесопатологических обследований:

инженер-лесопатолог ЦЗЛ Архангельской области

Кириков В.Н.

инженер-лесопатолог ЦЗЛ Архангельской области

Кирикова Н.Ю.

Дата составления документа « 18 » октября 2017 г.

Телефон: 8(8182) 61 33 74

