

УТВЕРЖДАЮ:

Должность Заместитель

Ф.И.О. Муратов С. В. Начальник Департамента

Дата 19.12.2017

**Акт
лесопатологического обследования** № 4/17

лесных насаждений _____ Вашкинского _____ лесничества (лесопарка)
_____ Вологодской области _____ (субъект РФ)

Способ лесопатологического обследования: 1. Визуальный



2. Инструментальный



Место проведения

Участковое лесничество	Урочище (дача)	Квартал (кварталы)	Выдел (выделы)	Площадь, га
Вашкинское сельское, колхоз «Волна»		16	12	7,0

Лесопатологическое обследование проведено на общей площади 7,0 га.

2. Инструментальное обследование лесного участка

1. Фактическая таксационная характеристика лесного насаждения соответствует (не соответствует) (нужное подчеркнуть) таксационному описанию. Причины несоответствия: **не однородность состава.**

Ведомость лесных участков с выявленными несоответствиями таксационным описаниям приведена в приложении 1 к Акту.

2. Состояние насаждений: с нарушенной устойчивостью
с утраченной устойчивостью

причины повреждения: Изменение уровня грунтовых вод, воздействие сильных ветров, повлекшее слом стволов, наклон более 10° и вывал деревьев, стволы гнили

В том числе:

заселено (отработано) стволовыми вредителями

Вид вредителя	Квартал (выдел)	Порода	Встречаемость % заселенных деревьев (отработанных)	Степень заселения лесного насаждения (слабая, средняя, сильная)
Короед типограф	16	Е	0(21)	
Березовый заболонник	(12 с.ч.)	Б	0(20)	
Короед типограф	16	Е	0(15)	
Березовый заболонник	(12 ю.ч.)	Б	0(12)	

Поражено болезнями

Вид болезни	Квартал (выдел)	Порода	Встречаемость (% поражённых деревьев)	Степень поражения лесного насаждения (слабая, средняя, сильная)
Некротико-раковые заболевания стволов	16	Е	2	
Трутовик скушенный	(12с.ч.)	Б	1	
Ложный осиновый трутовик	16	Ос	5	
	(12 ю.ч.)			

3. 3. Выборке подлежит 20 % деревьев, (квартал 16, выдел 12 с.ч.)

в том числе:

ослабленных 0 % (причины назначения)

сильно ослабленных 5 % (причины назначения) - стволовые гнили

усыхающих 0 % (причины назначения)

свежего сухостоя _____ 0%,
в том числе:
свежего ветровала _____ 0%
свежего бурелома _____ 0%
старого ветровала _____ 6%
в том числе: старого бурелома _____ 8%
старого сухостоя _____ 1%

4. Полнота лесного насаждения после уборки деревьев, подлежащих рубке, составит- **0,48**
Критическая полнота для данной категории лесных насаждений составляет - **0,3**
Средневзвешенная категория состояния насаждения: **2,43**
(Ель -2,53;;Береза -2,34;Осина-2,6; Ольха черная-2,32).

Выборке подлежит ___ 16 ___ % деревьев, (квартал 16, выдел 12 ю.ч.)

в том числе:
ослабленных _____ 0 % (причины назначения)
сильно ослабленных _____ 1% (причины назначения) - стволовые гнили
усыхающих _____ 1 % (причины назначения)
свежего сухостоя _____ 0%,
в том числе:
свежего ветровала _____ 1%
свежего бурелома _____ 0%
старого ветровала _____ 7%
в том числе: старого бурелома _____ 3%
старого сухостоя _____ 3%

4. Полнота лесного насаждения после уборки деревьев, подлежащих рубке, составит- **0,5**
Критическая полнота для данной категории лесных насаждений составляет - **0,5**
Средневзвешенная категория состояния насаждения: **2,56**
(Ель -2,62;Береза -2,6;Осина-2,39).

5. ЗАКЛЮЧЕНИЕ

С целью предотвращения негативных процессов или снижения ущерба от их воздействия назначено:

Участковое лесничество	Урочище (дача)	Квартал	Выдел	Площадь, выдела, га	Вид мероприятия	Площадь, мероприятия, га	Порода	Запас на выдел, кбм	Крайние сроки проведения
Вашкинское сельское, колхоз «Волна»		16	12	7,0	Не требует мероприятий				

Ведомость перечета деревьев назначенных в рубку и абрис лесного участка прилагаются (приложение 2 и 3 к Акту)

6. Меры по обеспечению возобновления.

7. Мероприятия, необходимые для предупреждения повреждения или поражения смежных насаждений: наблюдение за динамикой состояния древостоев, при выявлении признаков негативных изменений - провести в них лесопатологическое обследование.

8. Сведения для расчёта понижающего коэффициента стоимости древесины:

год образования старого сухостоя 2013-2017;

основная причина повреждения древесины Изменение уровня грунтовых вод, воздействие сильных ветров, повлекшее слом стволов, наклон более 10° и вывал деревьев, стволовые гнили.


Дата проведения обследований « 18 » октября 2017г.

Исполнитель работ по проведению лесопатологических обследований:

Инженер-лесопатолог

ЦЗЛ Архангельской области:


Кириков В.Н

Подпись 

Инженер-лесопатолог

ЦЗЛ Архангельской области:

Кирикова Н.Ю.

Подпись 

ТО — таксационные описания
Ф - фактическая характеристика лесного насаждения

Исполнитель работ по проведению лесопатологических обследований:

Инженер-лесопатолог: Кириков В.Н

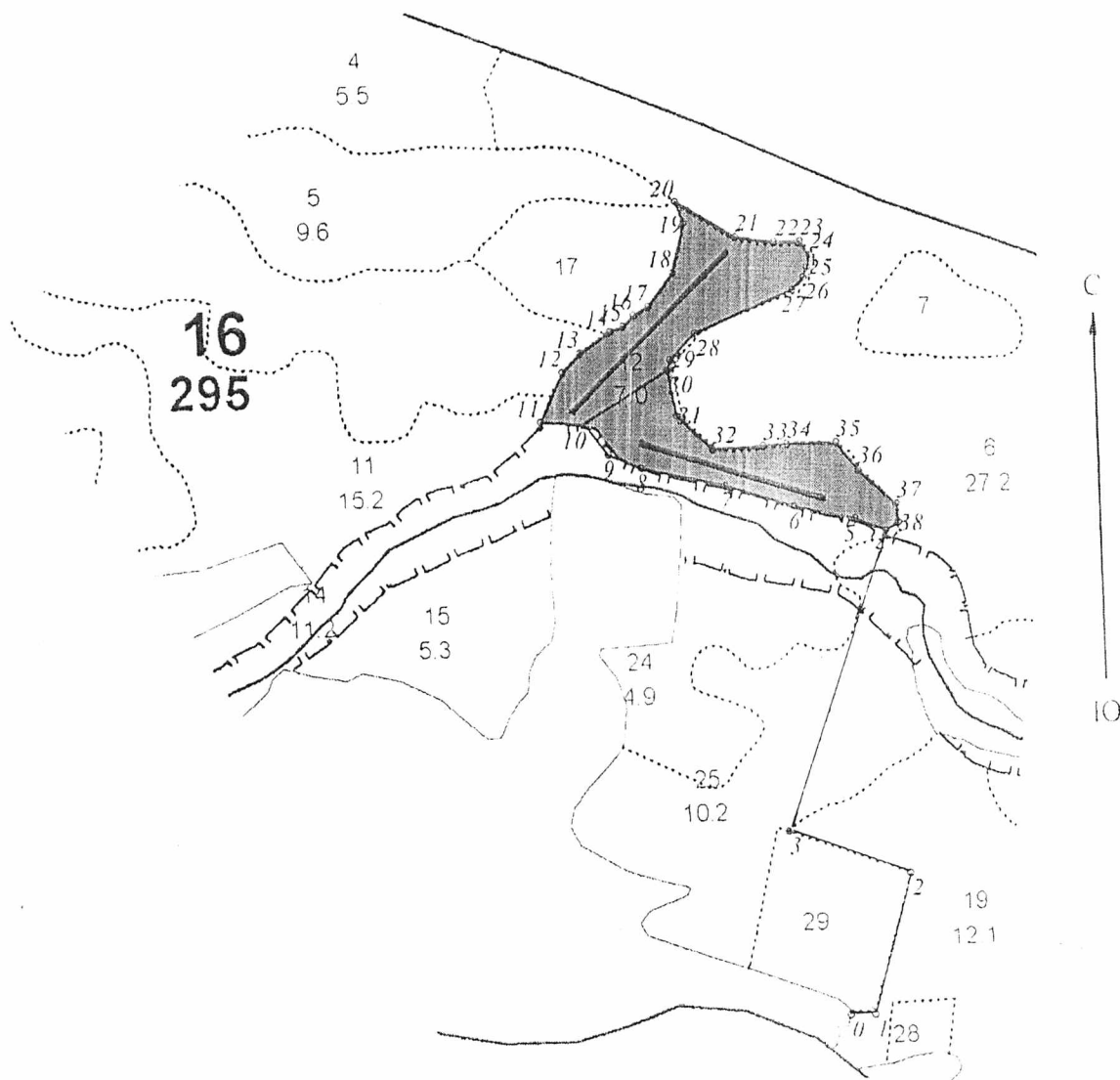
Подпись 

Инженер-лесопатолог: Кирикова Н.Ю.

Подпись 

Абрис
(выкопировка из планшета на обследуемый участок)
Вологодская область Лесничество Вашкинское
Участковое лесничество Вашкинское сельское (колхоз «Волна»)
кв. 16 выд. 12 площадь 7,0га.

M 1:10000

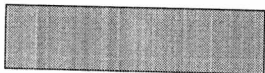


Номер выдела	Ленты (круговой площадки) перечёта				
	№ ленты (площадки)	длина, м	ширина, м	радиус, м	площадь, га
12с.ч	1	321	10		0,32
12 ю.ч	2	271	10		0,27

Номера точек	Координаты	Румбы линий, °	Длина, м
0	N60.36625 E38.26330	СВ 90	34
1	N60.36625 E38.26392	СВ 16	201
2	N60.36799 E38.26491	СЗ 70	177
3	N60.36854 E38.26190	СВ 20	435
4	N60.37228 E38.26467	СЗ 68	46
5	N60.37243 E38.26390	СЗ 77	86
6	N60.37260 E38.26238	СЗ 72	99
7	N60.37288 E38.26066	СЗ 77	120
8	N60.37311 E38.25854	СЗ 67	49
9	N60.37328 E38.25772	СЗ 37	51
10	N60.37365 E38.25716	СЗ 84	64
11	N60.37374 E38.25564	СВ 26	75
12	N60.37434 E38.25624	СВ 45	37
13	N60.37457 E38.25671	СВ 57	52
14	N60.37483 E38.25751	СВ 69	20
15	N60.37489 E38.25785	СВ 47	21
16	N60.37502 E38.25813	СВ 61	24
17	N60.37513 E38.25851	СВ 38	58
18	N60.37554 E38.25916	СВ 14	69
19	N60.37614 E38.25946	СЗ 17	32
20	N60.37642 E38.25929	ЮВ 58	96
21	N60.37597 E38.26077	ЮВ 81	55
22	N60.37588 E38.26184	СВ 90	35
23	N60.37588 E38.26257	ЮВ 34	23
24	N60.37571 E38.26281	ЮЗ 12	17
25	N60.37556 E38.26274	ЮЗ 23	15
26	N60.37543 E38.26263	ЮЗ 42	23
27	N60.37528 E38.26235	ЮЗ 68	149
28	N60.37479 E38.25985	ЮЗ 45	50
29	N60.37446 E38.25920	ЮЗ 18	15
30	N60.37434 E38.25911	ЮВ 10	63
31	N60.37378 E38.25931	ЮВ 45	68

32	N60.37335 E38.26019	СВ 88	71
33	N60.37337 E38.26148	СВ 86	33
34	N60.37339 E38.26208	СВ 90	67
35	N60.37339 E38.26330	ЮВ 38	48
36	N60.37305 E38.26384	ЮВ 47	70
37	N60.37262 E38.26476	ЮВ 05	26
38	N60.37238 E38.26480	ЮЗ 30	14

Условные обозначения:

 - Обследованный лесной участок

 - Линия перече́та

Рекомендуемые мероприятия:


Исполнитель работ по проведению лесопатологических обследований:

инженер-лесопатолог ЦЗЛ Архангельской области

инженер-лесопатолог ЦЗЛ Архангельской области

Дата составления документа «18» октябрь 2017 г.

Телефон: 8(8182) 61 33 74

 **Кириков В.Н.**

 **Кирикова Н.Ю.**

Приложение I.1
к акту лесопатологических обследований
от октября 2017г.
(месяц)

Результаты проведения лесопатологических обследований лесных насаждений за

Субъект Российской Федерации Вологодская область
Лесничество (лесопарк) Вашкинское
Участковое лесничество Вашкинское сельское колхоз «Волна»

1	2	3	4	5	6	7	Таксационная характеристика лесного насаждения						17	Распределение запаса насаждения по категориям состояния деревьев, %										30	31	32	Рекомендуемое мероприятие									
							8	9	10	11	12	13		14	15	16	18	19	20	21	22	23	24				25	26	27	28	вид	площадь, га				
Номер квартала	Номер выдела	Площадь выдела, га	Целевое назначение лесов	Категория защитных лесов	Номер лесопатологического выдела	Площадь лесопатологического выдела, га	состав	порода	возраст	средняя высота, м	средний диаметр, см	тип леса	полнота	бонитет	запас, куб. м/га	без признаков ослабления	ослабленные	сильно ослабленные	усыхающие	свежий сухой	старый сухой	свежий ветровал	старый ветровал	свежий бурелом	старый бурелом	аварийные деревья	Признаки повреждения деревьев	Доля повреждённых деревьев, %	Причина ослабления повреждения	Подлежит рубке, %	вид	площадь, га				
16	12	7,0	Эксплуатационные		12 с.ч.	3,9	8	9	10	11	12	13	14	15	16	17	18	19	20	21	22	23	24	25	26	27	28	29	774,821,822	20	20	не требует мероприятий	3,9			
							5	Б	105	21	22					101	39	27	14	0	0	1	0	10	0	9	-									
							2*	Ос*	-	19	28					20	14	33	43	0	0	0	0	0	0	10	-									
							1*	Олч*	-	19	20					15	5	64	28	0	0	3	0	0	0	0	-									
							2*	Е	140	19	24	Ечер	0,6	4	210	34	8	60	18	0	0	0	0	6	0	9	-									
							6*	Е	140	19	24					103	5	57	18	1	0	3	2	13	0	1	-									
							2*	Б	105	21	22					35	6	53	28	0	0	3	0	0	0	10	-									
							2*	Ос*	-	19	24					22	2	71	19	0	0	4	0	1	0	2	-									

Примечание – Показатели, не соответствующие таксационному описанию отмечаются «*»

Исполнитель работ по проведению лесопатологических обследований:

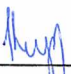
Исполнитель работ по проведению лесопатологических обследований: Инженер — лесопатолог Кириков В.Н.
Исполнитель работ по проведению лесопатологических обследований: Инженер — лесопатолог Кириков Н.Ю.

Дата составления документа " " 2017г. Телефон 8-(818-2)-61-33-74

Александр Соболев

Ведомость перечета деревьев назначенных в рубку
ВРЕМЕННАЯ ПРОБНАЯ ПЛОЩАДЬ № 1

Субъект РФ: Вологодская область Лесничество (лесопарк): Вашкинское
Участковое лесничество: Вашкинское сельское, к-з "ВОЛНА"
Квартал: 16 Выдел: 12 Площадь: 7,0 га
Номер очага _____ Размер пробной площади: 0,32 га.
Таксационная характеристика:
Тип леса: Ечер Состав: 4Е1С4Б Возраст: 140 Бонитет: 4
Полнота: 0,6 Запас на га: 210 кбм Возобновление 10 Е
Время и причина ослабления насаждения:
Изменение уровня грунтовых вод.
Тип очага: -
Фаза развития очага: -
Состояние насаждения: ослабленное
Намечаемые мероприятия: не требует мероприятий на площади 3,9 га
Дата: 29.09.2017

Должность: Инженер-лесопатолог _____ Кириков В.Н.
Инженер-лесопатолог  _____ Кирикова Н.Ю.

ВЕДОМОСТЬ ПЕРЕЧЕТА ДЕРЕВЬЕВ

Порода: Б

ступени толщины, см	Количество деревьев по категориям состояния, шт.													Всего деревьев		
	I	II	III	IV		V		VI			ветровал, бурелом			шт.	в т.ч. Подлежат рубке, %	
				НЗ	З	НЗ	З	НЗ	З	О	НЗ	З	О			
8	0	0	0	0	0	0	0	0	0	0	0	0	0	0	0	-
12	0	4	0	0	0	0	0	0	0	1	0	0	3	8	50,0	
16	4	5	8	0	0	0	0	0	0	1	0	0	5	23	26,1	
20	12	11	4	0	0	0	0	0	0	0	0	0	2	29	6,9	
24	12	10	2	0	0	0	0	0	0	0	0	0	3	27	11,1	
28	5	1	2	0	0	0	0	0	0	0	0	0	3	11	27,3	
32	1	0	0	0	0	0	0	0	0	0	0	0	2	3	66,7	
36 и более	0	0	0	0	0	0	0	0	0	0	0	0	0	0	-	
Итого, % от числа стволов	34	31	16	0	0	0	0	0	0	2	0	0	18	101	19,8	
Итого, % от запаса	39	27	14	0	0	0	0	0	0	1	0	0	19			

Порода: Ос

ступени толщины, см	Количество деревьев по категориям состояния, шт.													Всего деревьев	
	I	II	III	IV		V		VI			ветровал, бурелом			шт.	в т.ч. Подлежат рубке, %
				НЗ	З	НЗ	З	НЗ	З	О	НЗ	З	О		
8	0	0	0	0	0	0	0	0	0	0	0	0	0	0,0	-
12	0	0	0	0	0	0	0	0	0	0	0	0	0	0,0	-
16	0	0	0	0	0	0	0	0	0	0	0	0	0	0,0	-
20	0	4	3	0	0	0	0	0	0	0	0	0	0	7,0	0,0
24	0	0	0	0	0	0	0	0	0	0	0	0	1	1,0	100,0
28	1	2	2	0	0	0	0	0	0	0	0	0	0	5,0	0,0
32	0	2	0	0	0	0	0	0	0	0	0	0	1	3,0	33,3
36 и более	1	0	3	0	0	0	0	0	0	0	0	0	0	4,0	0,0
Итого, % от числа стволов	10	40	40	0	0	0	0	0	0	0	0	0	10	20	10,0
Итого, % от запаса	14	33	43	0	0	0	0	0	0	0	0	0	10		

Порода: Олч

ступени толщины, см	Количество деревьев по категориям состояния, шт.													Всего деревьев	
	I	II	III	IV		V		VI			ветровал, бурелом			шт.	в т.ч. Подлежат рубке, %
				НЗ	З	НЗ	З	НЗ	З	О	НЗ	З	О		
8	0	0	0	0	0	0	0	0	0	0	0	0	0	0,0	-
12	0	1	1	0	0	0	0	0	0	0	0	0	0	2,0	0,0
16	0	1	1	0	0	0	0	0	0	1	0	0	0	3,0	33,3
20	1	1	2	0	0	0	0	0	0	0	0	0	0	4,0	0,0
24	0	2	0	0	0	0	0	0	0	0	0	0	0	2,0	0,0
28	0	1	0	0	0	0	0	0	0	0	0	0	0	1,0	0,0
32	0	2	1	0	0	0	0	0	0	0	0	0	0	3,0	0,0
36 и более	0	0	0	0	0	0	0	0	0	0	0	0	0	0,0	-
Итого, % от числа стволов	7	53	33	0	0	0	0	0	0	7	0	0	0	15	6,7
Итого, % от запаса	5	64	28	0	0	0	0	0	0	3	0	0	0		

Порода: Е


ступени толщины, см	Количество деревьев по категориям состояния, шт.													Всего деревьев		
	I	II	III	IV		V		VI			ветровал, бурелом			шт.	в т.ч. Подлежат рубке, %	
				НЗ	З	НЗ	З	НЗ	З	О	НЗ	З	О			
8	0	0	0	0	0	0	0	0	0	0	0	0	0	0	0,0	-
12	0	4	2	0	0	0	0	0	0	0	0	0	0	1	7,0	14,3
16	0	4	0	0	0	0	0	0	0	0	0	0	0	2	6,0	33,3
20	0	1	5	0	0	0	0	0	0	0	0	0	0	2	8,0	25,0
24	0	1	0	0	0	0	0	0	0	0	0	0	0	0	1,0	0,0
28	0	3	0	0	0	0	0	0	0	0	0	0	0	2	5,0	40,0
32	0	1	0	0	0	0	0	0	0	0	0	0	0	0	1,0	0,0
36 и более	1	4	1	0	0	0	0	0	0	0	0	0	0	0	6,0	0,0
Итого, % от числа стволов	3	53	24	0	0	0	0	0	0	0	0	0	0	21	34	20,6
Итого, % от запаса	8	60	18	0	0	0	0	0	0	0	0	0	0	14		

Примечание: НЗ – незаселённое, З – заселенное, О – отработанное вредителями

Ведомость перечета деревьев назначенных в рубку
ВРЕМЕННАЯ ПРОБНАЯ ПЛОЩАДЬ № 2

Субъект РФ: Вологодская область Лесничество (лесопарк): Вашкинское
Участковое лесничество: Вашкинское сельское, к-з "ВОЛНА"
Квартал: 16 Выдел: 12 Площадь: 7,0 га
Номер очага _____ Размер пробной площади: 0,27 га.
Таксационная характеристика:
Тип леса: Ечер Состав: 4Е1С5Б Возраст: 140 Бонитет: 4
Полнота: 0,6 Запас на га: 210 кбм Возобновление 10 Е
Время и причина ослабления насаждения: Изменение уровня грунтовых вод.
Тип очага: -
Фаза развития очага: -
Состояние насаждения: сильно ослабленное
Намечаемые мероприятия: не требует мероприятий на площади 3,1 га

Дата: 29.09.2017

Должность: Инженер-лесопатолог _____ Кириков В.Н.
Инженер-лесопатолог  Кирикова Н.Ю.

ВЕДОМОСТЬ ПЕРЕЧЕТА ДЕРЕВЬЕВ

Порода: **Е**

ступени толщины, см	Количество деревьев по категориям состояния, шт.												Всего деревьев			
	I	II	III	IV		V		VI			ветровал, бурелом			шт.	в т.ч. Подлежат рубке, %	
				НЗ	З	НЗ	З	НЗ	З	О	НЗ	З	О			
8	0	0	0	0	0	0	0	0	0	0	0	0	0	0	0	-
12	0	13	7	0	0	0	0	0	0	0	0	0	0	0	20	0,0
16	0	15	4	0	0	0	0	0	0	0	0	0	0	3	25	24,0
20	5	15	5	0	0	0	0	0	0	0	0	0	1	3	29	13,8
24	0	10	4	1	0	0	0	0	0	1	0	1	3	20	30,0	
28	0	3	0	0	0	0	0	0	0	0	0	0	1	4	25,0	
32	0	1	0	0	0	0	0	0	0	0	0	0	1	2	50,0	
36 и более	0	2	1	0	0	0	0	0	0	0	0	0	1	3	0,0	
Итого, % от числа стволов	5	57	20	1	0	0	0	0	0	4	0	2	11	103	17,5	
Итого, % от запаса	5	57	18	1	0	0	0	0	0	3	0	2	14			

Порода: **Б**

ступени толщины, см	Количество деревьев по категориям состояния, шт.												Всего деревьев		
	I	II	III	IV		V		VI			ветровал, бурелом			шт.	в т.ч. Подлежат рубке, %
				НЗ	З	НЗ	З	НЗ	З	О	НЗ	З	О		
8	0	0	0	0	0	0	0	0	0	0	0	0	0	0,0	-
12	0	2	1	0	0	0	0	0	0	0	0	0	0	3,0	0,0
16	0	4	5	0	0	0	0	0	0	0	0	0	0	9,0	0,0
20	1	4	2	0	0	0	0	0	0	1	0	0	1	9,0	22,2
24	1	6	2	0	0	0	0	0	0	0	0	0	2	11,0	18,2
28	0	1	0	0	0	0	0	0	0	0	0	0	0	1,0	0,0
32	0	1	1	0	0	0	0	0	0	0	0	0	0	2,0	0,0
36 и более	0	0	0	0	0	0	0	0	0	0	0	0	0	0,0	-
Итого, % от числа стволов	6	51	31	0	0	0	0	0	0	3	0	0	9	35	11,4
Итого, % от запаса	6	53	28	0	0	0	0	0	0	3	0	0	10		

Порода: **Ос**

ступени толщины, см	Количество деревьев по категориям состояния, шт.												Всего деревьев		
	I	II	III	IV		V		VI			ветровал, бурелом			шт.	в т.ч. Подлежат рубке, %
				НЗ	З	НЗ	З	НЗ	З	О	НЗ	З	О		
8	0	0	0	0	0	0	0	0	0	0	0	0	0	0,0	-
12	0	0	1	0	0	0	0	0	0	0	0	0	0	1,0	0,0
16	0	0	1	0	0	0	0	0	0	0	0	0	1	3,0	66,7
20	1	1	1	0	0	0	0	0	0	1	0	0	1	5,0	40,0
24	0	1	4	0	0	0	0	0	0	0	0	0	0	5,0	0,0
28	0	1	0	0	0	0	0	0	0	0	0	0	0	1,0	0,0
32	0	2	0	0	0	0	0	0	0	0	0	0	0	2,0	0,0
36 и более	0	5	0	0	0	0	0	0	0	0	0	0	0	5,0	0,0
Итого, % от числа стволов	5	45	32	0	0	0	0	0	0	9	0	0	9	22	18,2
Итого, % от запаса	2	71	19	0	0	0	0	0	0	4	0	0	4		

Примечание: НЗ – незаселённое, З – заселенное, О – отработанное вредителями

Лист 1

Вашкинское Л-ВО

к-з "Волна"

Квартал: 16 Целевое назначение: Эксплуатационные леса

№	Пло-щадь	Состав, подрост, Подлесок	Я	Э	Л	В	В	Д	К	Г	Б	Тип	П	Запас сырья	раст.	К	Запас на выделе, м3	Хозяйственное					
№	И	И	р	л	е	о	ы	и	л	р	о	леса	о	леса, м3	л	И	сухо-	ре-	един	захламлен.	И		
д	д	га	Почва,	с	м	а	р	о	м	в	в	и	Тип	н	на	Общий	в т.ч.	т	стоя	дин	дер.	И	распоряжение
е	в	И	Рельеф,	е	а	т	е	о	о	т	леса	с	ор.	о	на	по	о	И	ест.	общий	лик-	И	
л	ы	И	Особенн.	н	с	а	т	з	з	е	услов.	т	га	выдел	сост.	в	И	И	воз.	И	вида	И	
а	д	И	выдела	т	т	т	р	р	р	т	а	И	И	пород.	И	И	И	И	И	И	И	И	

12/0	7.0	4Е1С5Б	1	Е	140	19.0	24	7	4	4	Е	чер	0.6	210	1470	588	1						
				С	140	20.0	26					тр				147	1						
				Б	105	21.0	22									735	3						

подрост:10Е возраст 30лет, Н=2.0м 2.5тыс.шт/га
селекционная оценка:Нормальные

→