

УТВЕРЖДАЮ:

Должность Заместитель

Ф.И.О. Григорьев И.А. Департамента

Дата Макаров Г.В. 15.12.2017

Акт
лесопатологического обследования л. 4/13

лесных насаждений _____ Вашкинского _____ лесничества (лесопарка)
_____ Вологодской области _____ (субъект РФ)

Способ лесопатологического обследования: 1. Визуальный



2. Инструментальный



Место проведения

Участковое лесничество	Урочище (дача)	Квартал (кварталы)	Выдел (выделы)	Площадь, га
Вашкинское сельское, колхоз «Путь Ленина»		8	5	13,1

Лесопатологическое обследование проведено на общей площади _____ 6,0 га.

2. Инструментальное обследование лесного участка

1. Фактическая таксационная характеристика лесного насаждения соответствует (не соответствует) (нужное подчеркнуть) таксационному описанию. Причины несоответствия:

Ведомость лесных участков с выявленными несоответствиями таксационным описаниям приведена в приложении 1 к Акту.

2. Состояние насаждений: с нарушенной устойчивостью
с утраченной устойчивостью

причины повреждения: воздействие сильных ветров , повлекшее слом стволов, наклон более 10° и вывал деревьев, стволы гнили

В том числе:

заселено (отработано) стволовыми вредителями

Вид вредителя	Порода	Встречаемость % заселенных деревьев(отработанных)	Степень заселения лесного насаждения (слабая, средняя, сильная)
Короед типограф	Е	0(39)	
Березовый заболонник	Б	0(26)	

Поражено болезнями

Вид болезни	Порода	Встречаемость (% поражённых деревьев)	Степень поражения лесного насаждения (слабая, средняя, сильная)
Еловая губка	Е	1	
Некрозно-раковые заболевания стволов	Е	5	
Трутовик настоящий	Б	4	

3. 3. Выборке подлежит 45 % деревьев,

в том числе:

ослабленных 0 % (причины назначения)

сильно ослабленных 6 % (причины назначения) - стволовые гнили

усыхающих 0 % (причины назначения)

свежего сухостоя 0%,

в том числе:

свежего ветровала _____ 4%

свежего бурелома _____ 1 %

старого ветровала _____ 19%

в том числе: старого бурелома _____ 12 %

старого сухостоя _____ 3 %

4. Полнота лесного насаждения после уборки деревьев, подлежащих рубке, составит- 0,39

Критическая полнота для данной категории лесных насаждений составляет - 0,5

Средневзвешенная категория состояния насаждения: -3,15(Ель -3,7; Береза -2,86).

5. ЗАКЛЮЧЕНИЕ

С целью предотвращения негативных процессов или снижения ущерба от их воздействия назначено:

Участковое лесничество	Урочище (дача)	Квартал	Выдел	Площадь, выдела, га	Вид мероприятия	Площадь, мероприятия, га	Порода	Запас на выдел, кбм	Крайние сроки проведения
Вашкинское сельское колхоз «Путь Ленина»		8	5	13,1	ССР	6,0	Е	1320	4 квартал 2018 г

Ведомость перечета деревьев назначенных в рубку и абрис лесного участка прилагаются (приложение 2 и 3 к Акту)

6. Меры по обеспечению возобновления: естественное возобновление 10Е (25) 1,5 м , 1,0 тыс шт/га.

7. Мероприятия, необходимые для предупреждения повреждения или поражения смежных насаждений: наблюдение за динамикой состояния древостоев, при выявлении признаков негативных изменений - провести в них лесопатологическое обследование.

8. Сведения для расчёта понижающего коэффициента стоимости древесины:

год образования старого сухостоя 2013-2017;

основная причина повреждения древесины **воздействие сильных ветров , повлекшее слом стволов, наклон более 10° и вывал деревьев**

Дата проведения обследований «18» октября 2017г.

Исполнитель работ по проведению лесопатологических обследований:

Инженер-лесопатолог

ЦЗЛ Архангельской области:

Кириков В.Н

Подпись 

Инженер-лесопатолог

ЦЗЛ Архангельской области:

Кирикова Н.Ю.

Подпись 

Ведомость перечета деревьев назначенных в рубку
ВРЕМЕННАЯ ПРОБНАЯ ПЛОЩАДЬ № 1



Субъект РФ: Вологодская область Лесничество (лесопарк): Вашкинское
Участковое лесничество: Вашкинское сельское, к-з "Путь Ленина"
Квартал: 8 Выдел: 5 Площадь: 13,1 га
Номер очага _____ Размер пробной площади: 0,25 га.
Таксационная характеристика:
Тип леса: Едм Состав: 5Е5Б Возраст: 140 Бонитет: 5
Полнота: 0,8 Запас на га: 220 кбм Возобновление 10 Е
Время и причина ослабления насаждения:
Ветровал, бурелом

Тип очага: -

Фаза развития очага: -

Состояние насаждения: сильно ослабленное
Намечаемые мероприятия: сплошная санитарная рубка на площади 6,0 га

Дата: 29.09.2017

Должность: Инженер-лесопатолог  Кириков В.Н.
Инженер-лесопатолог  Кирикова Н.Ю.

ВЕДОМОСТЬ ПЕРЕЧЕТА ДЕРЕВЬЕВ

Порода: **Е**

ступени толщины, см	Количество деревьев по категориям состояния, шт.													Всего деревьев		
	I	II	III	IV		V		VI			ветровал, бурелом			шт.	в т.ч. Подлежат рубке, %	
				НЗ	З	НЗ	З	НЗ	З	О	НЗ	З	О			
8	0	0	0	0	0	0	0	0	0	0	0	0	0	0	0	-
12	0	10	4	0	0	0	0	0	0	0	2	0	0	8	24	41,7
16	0	7	6	0	1	0	0	0	0	3	0	0	5	22	40,9	
20	0	15	10	0	0	0	0	0	0	0	1	0	8	34	26,5	
24	0	4	5	0	0	0	0	0	0	1	0	0	7	17	47,1	
28	0	1	1	0	0	0	0	0	0	0	0	0	6	8	75,0	
32	0	0	0	0	0	0	0	0	0	0	0	0	0	0	-	
36 и более	0	0	0	0	0	0	0	0	0	0	0	0	0	0	-	
Итого, % от числа стволов	0	35	25	0	1	0	0	0	0	6	1	0	32	105	40,0	
Итого, % от запаса	0	31	25	0	1	0	0	0	0	4	1	0	39			

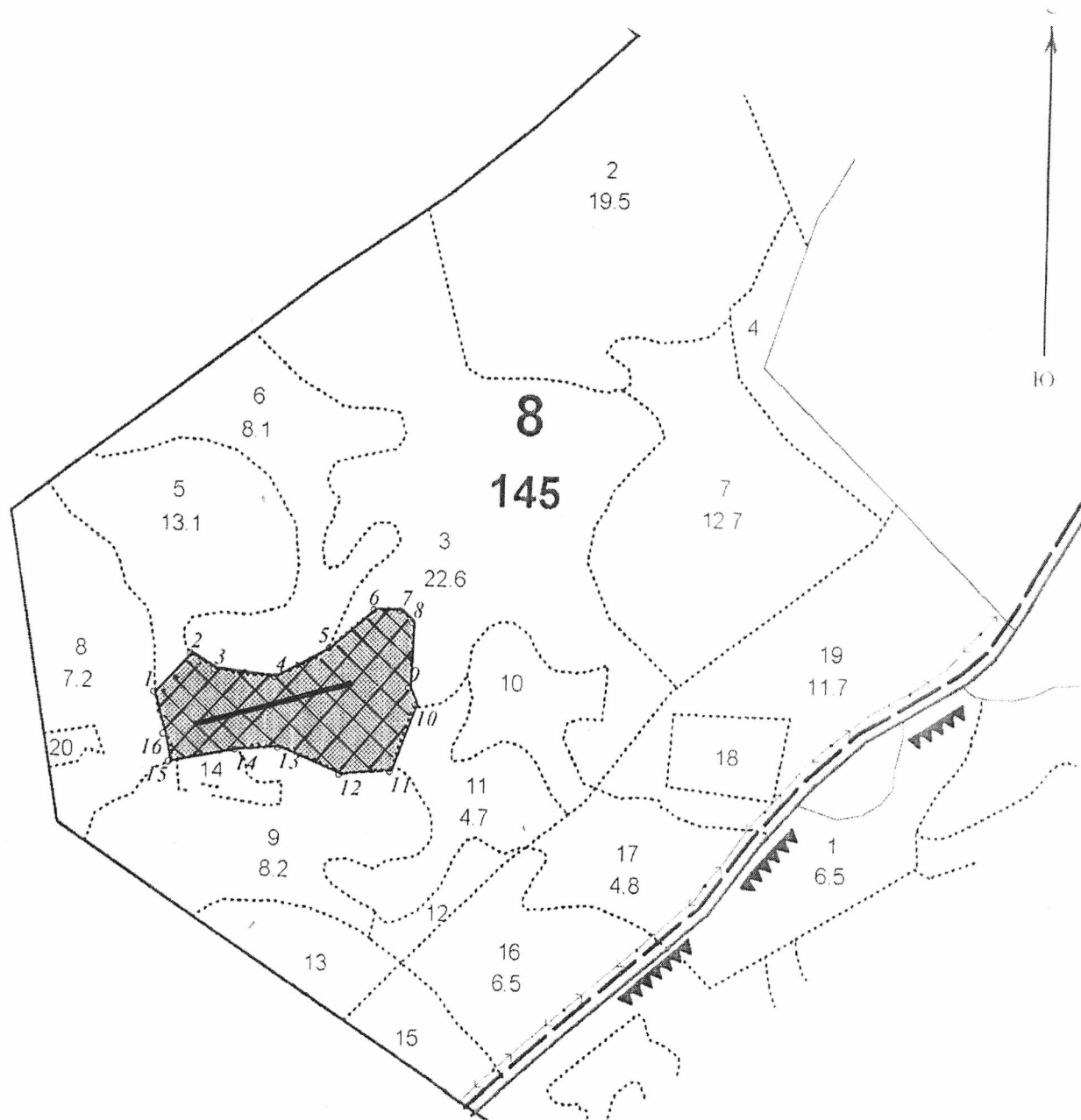
Порода: **Б**

ступени толщины, см	Количество деревьев по категориям состояния, шт.													Всего деревьев	
	I	II	III	IV		V		VI			ветровал, бурелом			шт.	в т.ч. Подлежат рубке, %
				НЗ	З	НЗ	З	НЗ	З	О	НЗ	З	О		
8	0	0	0	0	0	0	0	0	0	0	0	0	0	0,0	-
12	0	1	1	0	0	0	0	0	0	0	0	0	0	2,0	0,0
16	0	0	1	0	0	0	0	0	0	1	0	0	3	5,0	80,0
20	0	4	12	0	0	0	0	0	0	2	0	0	1	19,0	15,8
24	4	14	0	0	0	0	0	0	0	0	2	0	6	26,0	30,8
28	0	5	4	0	0	0	0	0	0	0	2	0	5	16,0	43,8
32	0	0	0	0	0	0	0	0	0	0	0	0	0	0,0	-
36 и более	0	0	0	0	0	0	0	0	0	0	0	0	0	0,0	-
Итого, % от числа стволов	6	35	26	0	0	0	0	0	0	4	6	0	22	68	32,4
Итого, % от запаса	6	38	22	0	0	0	0	0	0	3	8	0	24		

Примечание: НЗ – незаселённое, З – заселенное, О – оработанное вредителями

Абрис
(выкопировка из планшета на обследуемый участок)
Вологодская область Лесничество Вашкинское
Участковое лесничество Вашкинское сельское (колхоз «Путь Ленина»)
кв. 8 выд. 5 площадь 6,0га.

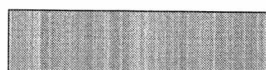
М 1:10000



Номер выдела	Ленты (круговой площадки) перечёта				
	№ ленты (площадки)	длина, м	ширина, м	радиус, м	площадь, га
5	1	250	10		0,25

Номера точек	Координаты	Румбы линий, °	Длина, м
1	N60 21.504 E37 34.933	СВ 43	79
2	N60 21.534 E37 34.992	ЮВ 63	41
3	N60 21.524 E37 35.032	ЮВ 88	85
4	N60 21.523 E37 35.125	СВ 66	70
5	N60 21.538 E37 35.194	СВ 49	109
6	N60 21.577 E37 35.283	СВ 79	37
7	N60 21.581 E37 35.323	ЮВ 59	33
8	N60 21.572 E37 35.354	ЮЗ 01	96
9	N60 21.520 E37 35.351	ЮВ 26	24
10	N60 21.509 E37 35.363	ЮЗ 17	110
11	N60 21.452 E37 35.327	ЮЗ 81	75
12	N60 21.446 E37 35.246	СЗ 69	100
13	N60 21.465 E37 35.144	СЗ 87	40
14	N60 21.466 E37 35.100	ЮЗ 75	131
15	N60 21.448 E37 34.962	СЗ 08	36
16	N60 21.468 E37 34.957	СЗ 19	71

Условные обозначения:



- Обследованный лесной участок



- Линия перече́та

Рекомендуемые мероприятия:



- Сплошная санитарная рубка

Исполнитель работ по проведению лесопатологических обследований:

инженер-лесопатолог ЦЗЛ Архангельской области

Кириков В.Н.

инженер-лесопатолог ЦЗЛ Архангельской области

Кирикова Н.Ю.

Дата составления документа « 18 » октября 2017 г.

Телефон: 8(8182) 61 33 74

ТАКСАЦИОННОЕ ОПИСАНИЕ

Приложение 2

Лист 1

Вашкинское Л-ВО

к-з "Путь Ленина"

Квартал: 8 Целевое назначение: Эксплуатационные леса

Н	Пло-	Состав,	Я	Э	Л	В	В	Д	К	Г	Б	Тип	П	Запас сыро	раст.	К	Запас на выделе,	м3	Хозяйственное
в	п	И	р	л	е	о	ы	и	л	р	о	леса	о	леса,	м3	л	-----	-----	-----
ы	о	в	у	е	с	з	с	а	н	л	-----	-----	-----	-----	-----	-----	-----	-----	-----
д	д	га	с	м	а	р	о	м	в	в	и	Тип	н	на	Общий	в	т.ч.	т	И
е	в	И	е	а	т	е	о	о	т	л	есор.	о	И	на	И	по	о	И	И
л	ы	И	н	с	а	т	з	з	е	у	слов.	т	га	выдел	сост.	в	И	И	И
а	д	И	т	т	т	р	р	р	т	а	И	И	И	И	И	И	И	И	И
		выдела	И	И	И	И	И	И	И	И	И	И	И	И	И	И	И	И	И

5/0 13.1 5Е5Б 1 Е 140 16.0 18 7 4 5 Е дм 0.8 220 2882 1441 2
 Б 110 18.0 20 дм 1441 3

подрост:10Е возраст 25лет, Н=1.5м 1.0тыс.шт/га
 селекционная оценка:Минусовые

→