

УТВЕРЖДАЮ:

Должность Заместитель
начальника
Ф.И.О. Иванов Департамента
Дата Иванов С.В.
15.12.2017

Акт
лесопатологического обследования 4/17

лесных насаждений _____ Вашкинского _____ лесничества (лесопарка)
_____ Вологодской области _____ (субъект РФ)

Способ лесопатологического обследования: 1. Визуальный



2. Инструментальный



Место проведения

Участковое лесничество	Урочище (дача)	Квартал (кварталы)	Выдел (выделы)	Площадь, га
Вашкинское		119	9	9,8

Лесопатологическое обследование проведено на общей площади 9,8 га.

2. Инструментальное обследование лесного участка

1. Фактическая таксационная характеристика лесного насаждения соответствует (не соответствует) (нужное подчеркнуть) таксационному описанию. Причины несоответствия:

Ведомость лесных участков с выявленными несоответствиями таксационным описаниям приведена в приложении 1 к Акту.

2. Состояние насаждений: с нарушенной устойчивостью
с утраченной устойчивостью

причины повреждения: Изменение уровня грунтовых вод, воздействие сильных ветров, повлекшее слом стволов, наклон более 10° и вывал деревьев, стволовые гнили

В том числе:

заселено (отработано) стволовыми вредителями

Вид вредителя	Порода	Встречаемость % заселенных деревьев (отработанных)	Степень заселения лесного насаждения (слабая, средняя, сильная)
Короед типограф	Е	0(21)	
Большой сосновый лубоед	С	0(35)	

Поражено болезнями

Вид болезни	Порода	Встречаемость (% поражённых деревьев)	Степень поражения лесного насаждения (слабая, средняя, сильная)
Некротико-раковые заболевания стволов	Е	5	
Некротико-раковые заболевания стволов	С	3	

3. 3. Выборке подлежит 33 % деревьев,

в том числе:

ослабленных 0 % (причины назначения)

сильно ослабленных 8 % (причины назначения) - стволовые гнили

усыхающих 1 % (причины назначения)

свежего сухостоя 0 %,

в том числе:

свежего ветровала _____ 2%
свежего бурелома _____ 1%
старого ветровала _____ 5%
в том числе: старого бурелома _____ 9%
старого сухостоя _____ 7 %

4. Полнота лесного насаждения после уборки деревьев, подлежащих рубке, составит- **0,4**

Критическая полнота для данной категории лесных насаждений составляет - **0,5**

Средневзвешенная категория состояния насаждения: **2,8**

(Ель -2,76; Сосна-2,98; Береза -2,63; Ольха черная-2,82).

5. ЗАКЛЮЧЕНИЕ

С целью предотвращения негативных процессов или снижения ущерба от их воздействия назначено:

Участковое лесничество	Урочище (дача)	Квартал	Выдел	Площадь, выдела, га	Вид мероприятия	Площадь, мероприятия, га	Порода	Запас на выдел, кбм	Крайние сроки проведения
Вашкинское		119	9	9,8	ССР	9,8	Е	1862	4 квартал 2018 г

Ведомость перечета деревьев назначенных в рубку и абрис лесного участка прилагаются (приложение 2 и 3 к Акту)

6. Меры по обеспечению возобновления: естественное возобновление 10Е (30) 2,0 м, 1.5тыс. шт/га.

7. Мероприятия, необходимые для предупреждения повреждения или поражения смежных насаждений: наблюдение за динамикой состояния древостоев, при выявлении признаков негативных изменений - провести в них лесопатологическое обследование.

8. Сведения для расчёта понижающего коэффициента стоимости древесины: год образования старого сухостоя 2013-2017;

основная причина повреждения древесины Изменение уровня грунтовых вод, воздействие сильных ветров, повлекшее слом стволов, наклон более 10° и вывал деревьев, стволовые гнили.

Дата проведения обследований «18» октября 2017г.

Исполнитель работ по проведению лесопатологических обследований:

Инженер-лесопатолог

ЦЗЛ Архангельской области:

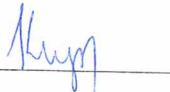
Кириков В.Н

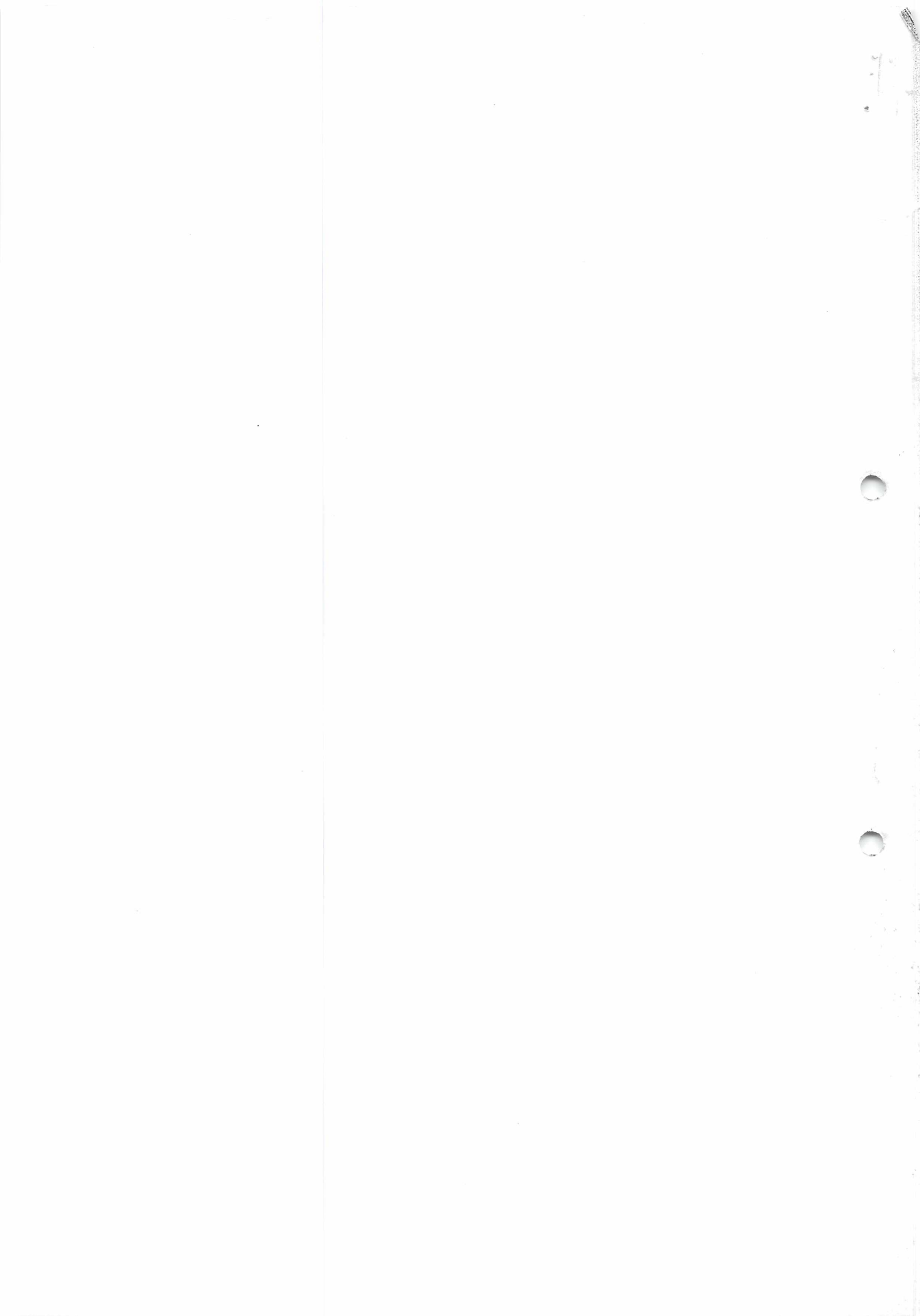
Подпись 

Инженер-лесопатолог

ЦЗЛ Архангельской области:

Кирикова Н.Ю.

Подпись 



Результаты проведения лесопатологических обследований лесных насаждений за

(месяц)

Приложение 1.1
к акту лесопатологических обследований
2017г.

Субъект Российской Федерации: Вологодская область
 Лесничество (лесопарк): Вашкинское
 Участковое лесничество: Вашкинское

1	Номер квартала																							
2	Номер выдела																							
3	Площадь выдела, га																							
4	Целевое назначение лесов	эксплуатационные																						
5	Категория защитных лесов	Защитные полосы вдоль автомобильных дорог																						
6	Номер лесопатологического выдела	9																						
7	Площадь лесопатологического выдела, га	9,8																						
8	состав																							
9	порода																							
10	возраст																							
11	средняя высота, м																							
12	средний диаметр, см																							
13	тип леса	Е6б																						
14	полнота	0,6																						
15	бонитет	4																						
16	запас, куб. м/га	190																						
17	Число деревьев на пробе, шт.	114																						
18	без признаков ослабления	0																						
19	ослабленные	60																						
20	сильно ослабленные	11																						
21	усыхающие	0																						
22	свежий сухостой	0																						
23	старый сухостой	8																						
24	свежий ветровал	3																						
25	старый ветровал	7																						
26	свежий бурелом	1																						
27	старый бурелом	10																						
28	аварийные деревья	-																						
29	Признаки повреждения деревьев	160,808,216,206,610																						
30	Доля повреждённых деревьев, %	33																						
31	Причина ослабления, повреждения	773,821,822,343																						
32	Подлежит рубке, %	33																						
33	вид	ССР																						
34	площадь, га	9,8																						

Примечание – Показатели, не соответствующие таксационному описанию отмечаются «*»

Исполнитель работ по проведению лесопатологических обследований:

Исполнитель: Инженер-лесопатолог Кириков В.И.

Исполнитель: Инженер-лесопатолог Кирикова Н.Ю.

Дата составления документа: "18" октября 2017г. Телефон 8-(818-2)-61-33-74

Ведомость перечета деревьев назначенных в рубку
ВРЕМЕННАЯ ПРОБНАЯ ПЛОЩАДЬ № 1

Субъект РФ: Вологодская область Лесничество (лесопарк): Вашкинское

Участковое лесничество: Вашкинское

Квартал: 119 Выдел: 9 Площадь: 9,8 га

Номер очага _____ Размер пробной площади: 0,35 га.

Таксационная характеристика:

Тип леса: Етб Состав: 5ЕЗС2Б+Олч Возраст: 190 Бонитет: 4

Полнота: 0,6 Запас на га: 190 кбм Возобновление 10 Е

Время и причина ослабления насаждения:

Изменение уровня грунтовых вод, ветровал, бурелом, стволовые гнили.


Тип очага: -

Фаза развития очага: -

Состояние насаждения: сильно ослабленное

Намечаемые мероприятия: сплошная санитарная рубка на площади 9,8 га

Дата: 29.09.2017

Должность: Инженер-лесопатолог 

Кириков В.Н.

Инженер-лесопатолог 

Кирикова Н.Ю.

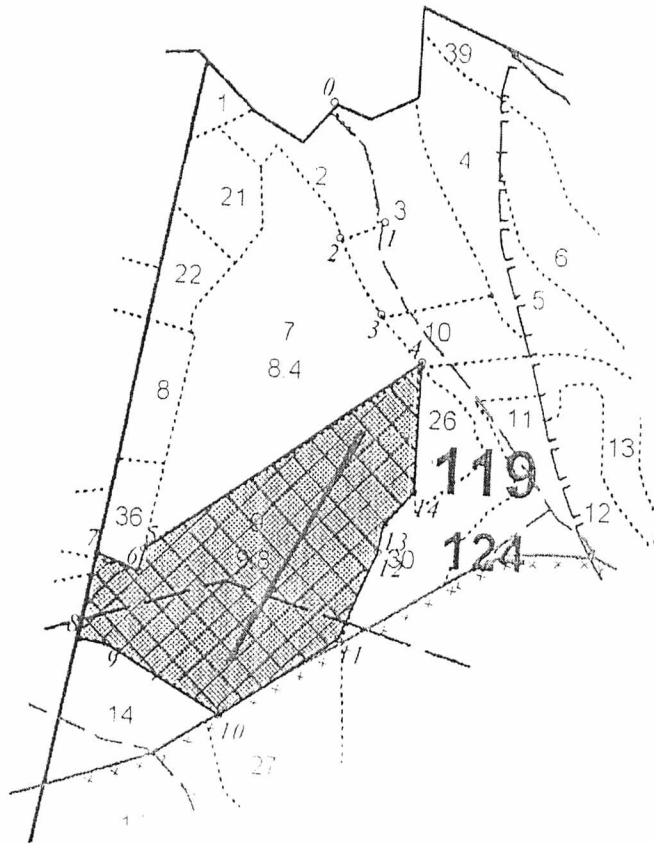
Порода: Олч

ступени толщины, см	Количество деревьев по категориям состояния, шт.												Всего деревьев			
	I	II	III	IV		V		VI			ветровал, бурелом			шт.	в т.ч. Подлежат рубке, %	
				НЗ	З	НЗ	З	НЗ	З	О	НЗ	З	О			
8	0	0	0	0	0	0	0	0	0	0	0	0	0	0	0	-
12	0	1	0	0	0	0	0	0	0	0	0	0	0	0	1,0	0,0
16	0	3	2	0	0	0	0	0	0	0	0	0	0	0	5,0	0,0
20	0	1	1	0	0	0	0	0	0	0	0	0	0	0	2,0	0,0
24	0	2	1	0	0	0	0	0	0	2	0	0	0	5,0	40,0	
28	0	0	0	0	0	0	0	0	0	0	0	0	0	0,0	-	
32	0	1	0	0	0	0	0	0	0	0	0	0	0	1,0	0,0	
36 и более	0	0	0	0	0	0	0	0	0	0	0	0	0	0,0	-	
Итого, % от числа стволов	0	57	29	0	0	0	0	0	0	14	0	0	0	14	14,3	
Итого, % от запаса	0	57	24	0	0	0	0	0	0	19	0	0	0			

Примечание: НЗ – незаселённое, З – заселенное, О – отработанное вредителями

Абрис
(выкопировка из планшета на обследуемый участок)
Вологодская область Лесничество Вашкинское
Участковое лесничество Вашкинское
кв.119 выд. 9 площадь 9,8га.

М 1:10000



Номер выдела	Ленты (круговой площадки) перечёта				
	№ ленты (площадки)	длина, м	ширина, м	радиус, м	площадь, га
9	1	350	10		0,35


Номера точек	Координаты	Румбы линий, °	Длина, м
0	N60.29115 E38.09632	ЮВ 26	170
1	N60.28977 E38.09767	ЮЗ 68	63
2	N60.28956 E38.09662	ЮВ 31	114
3	N60.28868 E38.09769	ЮВ 44	83
4	N60.28814 E38.09874	ЮЗ 54	440
5	N60.28584 E38.09235	ЮЗ 13	30
6	N60.28548 E38.09217	СЗ 70	59
7	N60.28567 E38.09119	ЮЗ 09	115
8	N60.28475 E38.09089	ЮВ 83	36
9	N60.28471 E38.09153	ЮВ 61	175
10	N60.28396 E38.09432	СВ 55	187
11	N60.28492 E38.09709	СВ 22	124
12	N60.28595 E38.09793	СВ 09	36
13	N60.28627 E38.09803	СВ 41	60
14	N60.28668 E38.09874	СВ 00	162

Условные обозначения:

 - Обследованный лесной участок

 - Линия перече́та

Рекомендуемые мероприятия:

 - Сплошная санитарная рубка

Исполнитель работ по проведению лесопатологических обследований:

инженер-лесопатолог ЦЗЛ Архангельской области



Кириков В.Н.

инженер-лесопатолог ЦЗЛ Архангельской области



Кирикова Н.Ю.

Дата составления документа « 18 » октябрь 2017 г.

Телефон: 8(8182) 61 33 74

ТАКСАЦИОННОЕ ОПИСАНИЕ

Приложение 2

Лист 1

Вашкинское Л-ВО

Вашкинское

Квартал: 119 Целевое назначение: Эксплуатационные леса

Н	Пло-	Состав,	Я	Э	л	В	В	Д	К	Г	Б	Тип	П	Запас сырораст.	К	Запас на выделе, м3	Хозяйственное
в	щадь	Подрост,	р	л	е	о	ы	и	л	р	о	леса	о	леса, м3	л		
ы	о	в	у	е	с	з	с	а		н		л	л	сухо-	ре-	един	захлавлен.
д	д	га	с	м	а	р	о	м	в	в	и	Тип	н	на	Общий	в т.ч.	т
е	в	Рельеф,	е	а	т	е	о	о	т	л	есор.	о	на	по	о	е	ст.
л	ы	Особенн.	н	с	а	т	з	з	е	услов.	т	га	выдел	сост.	в	воз.	общий
а	д	выдела	т	т	р	р	т		а	л	пород.	л	л	л	л	л	л

9/0	9.8	5ЕЗС2Б+Олч	1	Е	150	19.0	20	8	4	4	Е тб	0.6	190	1862	931	2	98	196
				С	130	20.0	26				тс				559	1		
				Б	100	19.0	18								372	3		
				+Олч		18.0	20									3		

подрост:10Е возраст 30лет, Н=2.0м 1.5тыс.шт/га

→