

УТВЕРЖДАЮ:

И.О. начальника Департамента лесного комплекса
Вологодской области

С.В. Назаров

Дата 25.07.2017

Акт
лесопатологического обследования № 3/1
лесных насаждений Белозерского лесничества (лесопарка) Вологодской области

Способ лесопатологического обследования: 1. Визуальный



2. Инструментальный



Место проведения

Участковое лесничество	Урочище (дача)	Квартал (кварталы)	Выдел (выделы)	Площадь, га
Шольское	колхоз «Шола»	54	13	0,3
Шольское	колхоз «Шола»	54	15	1,1
Шольское	колхоз «Шола»	54	22	1,0
Шольское	колхоз «Шола»	54	23	0,8
Шольское	колхоз «Шола»	54	31	1,5

Лесопатологическое обследование проведено на общей площади 4,7 га.

2. Инструментальное обследование лесного участка. <*>

2.1. Фактическая таксационная характеристика лесного насаждения соответствует (не соответствует) (нужное подчеркнуть) таксационному описанию. Причины несоответствия: Ветровалом повреждена часть площади выделов имеющих неоднородные таксационные показатели.

Ведомость лесных участков с выявленными несоответствиями таксационным описаниям приведена в приложении 1 к Акту.

2.2. Состояние насаждений: с нарушенной устойчивостью

с утраченной устойчивостью

причины повреждения:

Ураганный ветер в августе 2016 года

Заселено (отработано) стволовыми вредителями:

Вид вредителя	Порода	Встречаемость (% заселенных деревьев)	Степень заселения лесного насаждения (слабая, средняя, сильная)

Повреждено огнем:

Вид пожара	Порода	Состояние корневых лап		Состояние корневой шейки		Подсушивание луба	
		процент поврежденных огнем корней	процент деревьев с данным повреждением	ожог корневой шейки по окружности (1/4; 2/4; 3/4; более 3/4)	процент деревьев с данным повреждением	по окружности (1/4; 2/4; 3/4; более 3/4)	процент деревьев с данным повреждением

Поражено болезнями:

Вид болезни	Порода	Встречаемость (% пораженных деревьев)	Степень поражения лесного насаждения (слабая, средняя, сильная)

2.3. Выборке подлежит: квартал 54 выдел 13 площадь 0,3 га

всего 74,7% деревьев,

в том числе:

ослабленных _____% (причины назначения) _____;

сильно ослабленных _____% (причины назначения) _____;

усыхающих _____% (причины назначения) _____;

свежего сухостоя _____%,

в том числе: свежего ветровала 74,7%;

свежего бурелома _____%;

старого ветровала _____%;

в том числе: старого бурелома _____%;

старого сухостоя _____%;
аварийных _____%.

квартал 54 выдел 15 площадь 1,1 га

всего 74,8% деревьев,

в том числе:

ослабленных _____% (причины назначения) _____;
сильно ослабленных _____% (причины назначения) _____;
усыхающих _____% (причины назначения) _____;
свежего сухостоя _____%,

в том числе: свежего ветровала 74,8%;

свежего бурелома _____%;

старого ветровала _____%;

в том числе: старого бурелома _____%;

старого сухостоя _____%;

аварийных _____%.

квартал 54 выдел 22 площадь 1,0 га

всего 75,0% деревьев,

в том числе:

ослабленных _____% (причины назначения) _____;
сильно ослабленных _____% (причины назначения) _____;
усыхающих _____% (причины назначения) _____;
свежего сухостоя _____%,

в том числе: свежего ветровала 75,0%;

свежего бурелома _____%;

старого ветровала _____%;

в том числе: старого бурелома _____%;

старого сухостоя _____%;

аварийных _____%.

квартал 54 выдел 23 площадь 0,8 га

всего 59,3% деревьев,

в том числе:

ослабленных _____% (причины назначения) _____;
сильно ослабленных _____% (причины назначения) _____;
усыхающих _____% (причины назначения) _____;
свежего сухостоя _____%,

в том числе: свежего ветровала 59,3%;

свежего бурелома _____%;

старого ветровала _____%;

в том числе: старого бурелома _____%;

старого сухостоя _____%;

аварийных _____%.

квартал 54 выдел 31 площадь 1,5 га

всего 72,8% деревьев,

в том числе:

ослабленных _____% (причины назначения) _____;
сильно ослабленных _____% (причины назначения) _____;
усыхающих _____% (причины назначения) _____;
свежего сухостоя _____%,

в том числе: свежего ветровала 72,8%;

свежего бурелома _____%;

старого ветровала _____%;

в том числе: старого бурелома _____%;

старого сухостоя _____%;

аварийных _____%.

2.4. Полнота лесного насаждения после уборки деревьев, подлежащих рубке, составит 0,2.

Критическая полнота для данной категории лесных насаждений составляет для выделов №13,22.31 - 0,5,
для выделов №15,23 - 0,3.

ЗАКЛЮЧЕНИЕ

С целью предотвращения негативных процессов или снижения ущерба от их воздействия назначено:

Участков ое лесничество	Урочище (дача)	Квартал	Выдел	Площадь, выдела, га	Вид мероприятия	Площадь, мероприятия, га	Порода	Запас на выдел, куб. м	Крайние сроки проведения
Шольское	колхоз «Шола»	54	13	12	ССР	0,3	Е	61	июль 2017
Шольское	колхоз «Шола»	54	15	3	ССР	1,1	Ос	228	июль 2017
Шольское	колхоз «Шола»	54	22	3	ССР	1,0	Е	271	июль 2017
Шольское	колхоз «Шола»	54	23	1	ССР	0,8	С	99	июль 2017
Шольское	колхоз «Шола»	54	31	18	ССР	1,5	Е	396	июль 2017

Ведомость перечета деревьев, назначенных в рубку, и абрис лесного участка прилагаются (приложение 2 и 3 к Акту).

Меры по обеспечению возобновления: Сохранение имеющегося подроста: выд.13 - 10Е 4,0м, 2,0 тыс.шт/га.; выд.15 - 10Е 3,0м, 1,0 тыс.шт/га.; выд.22 - 10Е 1,0м, 1,0 тыс.шт/га.; выд.23 - 10Е 2,0м, 1,0 тыс.шт/га.; выд.31 - 10Е 1,5м, 1,5 тыс.шт/га.

Мероприятия, необходимые для предупреждения повреждения или поражения смежных насаждений: В насаждениях, сопредельных с выявленными при обследовании расстроеными и погибшими лесными участками необходимо организовать наблюдение за динамикой древостоев, при обнаружении признаков негативных изменений – провести в них лесопатологическое обследование.

Сведения для расчета степени повреждения: год образования старого сухостоя ____;
основная причина повреждения древесины: ураганный ветер в августе 2016 года.

Дата проведения обследований 20 июня 2017 г.

Исполнитель работ по проведению лесопатологического обследования:

ФИО Федоров Е.В.

Подпись _____



<*> Раздел включается в акт в случае проведения лесопатологического обследования инструментальным способом.

Результаты проведения лесопатологического обследования
лесных насаждений за июнь 2017 г.
(месяц)

Субъект Российской Федерации Вологодская область, Лесничество (лесопарк) Белозерское.
Участковое лесничество Шольское Урочище (лесная дача) колхоз "Шола".

Номер квартала	Номер выдела	Площадь выдела, га	Целевое назначение лесов	Категория лесов	Номер лесопользователя	Площадь лесопользователя, га	Таксационная характеристика лесного насаждения										Число деревьев на выделе, шт.	Распределение деревьев по категориям состояния, % от запаса										Поражение и повреждение деревьев	Доля поврежденных деревьев, %	Причина повреждения	Подлежащий рубке, %	Назначение вида	Площадь выдела							
							состав	порода	возраст	средняя высота, м	средний диаметр, см	тип леса	полнота	бонитет	запас, куб. м/га	без признаков ослабления		ослаблившиеся	сильно ослаблившиеся	усыхающие	свежий	старый	свежий	старый	свежий	старый	бурело							бурело	старый	старый	аварийные	поврежденные	в %	Демья
1	2	3	4	5	6	7	8	9	10	11	12	13	14	15	16	17	18	19	20	21	22	23	24	25	26	27	28	29	30	31	32	33	34							
							1	С	120	26	30	Емис	0,6	1	205	2	50																							
							4	Е	120	26	30						16	18	35																					
							3	Б	85	26	24						9		15																					
54	13	12	Защ.	Зеленая зона	13	0,3	2	Ос	85	28	32	С чер	0,6	1	208	1	23	15																						
							3	Б	75	20	20						13		23	11																				
							4	Ос	75	25	28						8			27																				
							1	С	85	25	24	Е чер	0,6	2	271	3	27	6	12																					
54	22	3	Защ.	Зеленая зона	22	1	1	С	85	25	24	Е чер	0,6	2	271	3	27	6	12																					
							8	Е	85	25	24																													
							5	Б	85	22	20																													
							1	С	130	16	20	С т6	0,5	5	124	3	34	49																						
54	23	1	Защ.	Зеленая зона	23	0,8	4	Е	130	14	12																													
							5	С	130	16	20																													
							1	Б	100	15	18																													
							1	С	105	26	28	Е чер	0,5	2	264	1	1		100	2																				
54	31	18	Защ.	Зеленая зона	31	1,5	8	Е	105	26	28																													
							2	Б	105	26	28																													
							2	С	105	26	28																													
							2	Б	105	24	26																													

Показатели, не соответствующие таксационному описанию отмечаются "*".

Исполнитель работ по проведению лесопатологического обследования:

Старший специалист 2 разряда Федоров Е.В.

Подпись

Дата составления документа 20.06.2017 г. Телефон 8817562-11-46



Ведомость лесных участков с выявленными несоответствиями таксационным описаниям

Субъект Российской Федерации Вологодская область Лесничество (лесопарк) Белозерское.
Участковое лесничество Шольское Урочище (лесная дача) колхоз "Шола".

Источник данных	Год проведения лесоустройства	Номер квартала	Номер выдела	Площадь выдела, га	Целевое назначение лесов	Категория защитных лесов	Номер лесопатологического выдела	Площадь лесопатологического выдела,	Таксационная характеристика лесного насаждения										Запложено пробных площадей	общая площадь, га				
									состав	порода	возраст	средняя высота, м	средний диаметр, см	тип леса	полнота	бонитет	запас, куб. м/га	количество во. шт						
ТО	2012	54	13	12	Защ.	Зеленая зона	13	0,3	1	С	120	26	30	Е кис	0,7	1	280	1	0,09					
									3	Е	120	26	30	Е кис	0,6	1	205	1						
									3	Б	85	26	24											
									3	Ос	85	28	32											
									1	С	120	26	30											
									4	Е	120	26	30											
									3	Б	85	26	24											
									2	Ос	85	28	32											
									1	С	85	23	28							С чер	0,6	1	240	1
									2	Е	85	23	24											
Ф	2012	54	15	3	Защ.	Зеленая зона	15	1,1	1	С	85	23	28	С чер	0,6	1	208	1	0,07					
									2	Е	85	23	24											
									3	Б	75	20	20											
									5	Ос	75	25	28											
									+	С	85	23	28											
									3	Е	85	23	24											
									3	Б	75	20	20											
									4	Ос	75	25	28											
									2	С	85	25	24							Е чер	0,7	2	360	1
									5	Е	85	25	24											
2	Б	85	22	20																				
ТО	2012	54	22	3	Защ.	Зеленая зона	22	1	1	Ос	85	24	24	Е чер	0,6	2	271	1	0,07					
									1	С	85	25	24											
									8	Е	85	25	24											
Ф	2012	54	22	3	Защ.	Зеленая зона	22	1	1	С	85	25	24	Е чер	0,6	2	271	1	0,07					
									1	Ос	85	24	24											
									1	С	85	25	24											

ТО	2012	54	23	1	Защ.	Зеленая зона	23	0,8	6	С	130	16	20	С тб	0,5	5	120	1	0,1
									1	Е	130	14	12						
									3	Б	100	15	18						
Ф	2012	54	23	1	Защ.	Зеленая зона	23	0,8	5	С	130	16	20	С тб	0,5	5	124	1	0,1
									4	Е	130	14	12						
									1	Б	100	15	18						
ТО	2012	54	31	18	Защ.	Зеленая зона	31	1,5	2	С	105	26	28	Е чер	0,6	2	320	1	0,09
									5	Е	105	26	28						
									2	Б	105	24	26						
									1	Ос	105	26	30						
Ф	2012	54	31	18	Защ.	Зеленая зона	31	1,5	+	С	105	26	28	Е чер	0,5	2	264	1	0,09
									8	Е	105	26	28						
									2	Б	105	24	26						

Примечание:

ТО - таксационные описания

Ф - фактическая характеристика лесного насаждения

Исполнитель работ по проведению лесопатологического обследования:

Старший специалист 2 разряда Федоров Е.В.

Подпись 

Дата составления документа 20.06.2017 г. Телефон 881756 2-11-46



Ведомость перчета деревьев назначенных в рубку

ВРЕМЕННАЯ ПРОБНАЯ ПЛОЩАДЬ № 1

Субъект Российской Федерации Вологодская область
Лесничество (лесопарк): Белозерское; Шольское участковое, колхоз «Шола»
Квартал: 54 Выдел: 13 Площадь: 0,3 га
Номер очата: -
Размер пробной площади: 0,09 га

Таксационная характеристика:

Тип леса: Е кис Состав: 3Б3О3Е1С Возраст: 120 лет Бонитет: I

Площадь: 07 Запас на га: 280 кубм Возобновление: 10Е (30) 4,0 м 2,0 тыс. шт./га

Время и причина ослабления насаждения: август 2016 года, ураганный ветер

Тип очата: эпизодический, хронический (подчеркнуть)

Фаза развития очата: начальная, нарастающая численности, собственно вспышка, кризис

(подчеркнуть)

Состояние насаждения, намечаемые мероприятия: усыхающее; ССР – 0,3 га,

Исполнитель работ по проведению лесопатологического обследования:

Должность: старший специалист 2 разряда
Белозерского государственного лесничества

Е.В. Федоров



Дата 20.06.2017 г.

ВЕДОМОСТЬ ПЕРЕЧТА ДЕРЕВЬЕВ

Порода: Сосна

Ступени толшины, см	Количество деревьев по категориям состояния, шт.										в т.ч. в т.ч. подлежат	шт	всего деревьев по ступеням толшины		
	I	II	III	IV	V	VI	ветровал, в т.ч. в ветровом	о	3	НЗ					
1	2	3	4	5	6	7	8	9	10	11	12	13	14	15	16
8															
12															
16															
20															
24															
28															
32	1									1				2	
36 и более															
Итого, шт	1									1				2	
Запас, кубм	0,9													1,8	
Итого, % по запасу	50													100	100

Порода: Ель

Ступени толщины, см	Количество деревьев по категориям состояния, шт.										Всего деревьев по ступням толщины	шт	в т.ч. подлежат рубке, %				
	I	II	III	IV	V	VI	ветровал, бурелом										
1				нз	3	нз	3	нз	3	нз	3	0	12	13	14	15	16
8																	
12																	
16													2	2	2	2	2
20													2	2	2	2	2
24													2	2	2	2	2
28													3	3	3	3	3
32													2	2	2	2	2
36 и более																	
Итого, шт			3										13	13	16	16	16
Запас, км			1,44										6,73	6,73	8,17	8,17	8,17
Итого, % по запасу			18										82	82	100	100	100

Порода: Осина

Ступени толщины, см	Количество деревьев по категориям состояния, шт.										Всего деревьев по ступням толщины	шт	в т.ч. подлежат рубке, %				
	I	II	III	IV	V	VI	ветровал, бурелом										
1				нз	3	нз	3	нз	3	нз	3	0	12	13	14	15	16
8																	
12																	
16																	
20																	
24													2	2	2	2	2
28													1	1	1	1	1
32																	
36 и более																	
Итого, шт			4										5	5	9	9	9
Запас, км			1,82										3,4	3,4	5,22	5,22	5,22
Итого, % по запасу			35										65	65	100	100	100

Ступени
толщины, см

Количество деревьев по категориям состояния, шт.

Всего деревьев по
ступням толщины

Ступени толщины, см	Количество деревьев по категориям состояния, шт.										Всего деревьев по ступням толщины	шт	в т.ч. подлежат рубке, %				
	I	II	III	IV	V	VI	ветровал, бурелом										
1				нз	3	нз	3	нз	3	нз	3	0	12	13	14	15	16
8																	
12																	
16																	
20																	
24																	
28																	
32																	
36 и более																	
Итого, шт			1										4	4	5	5	5
Запас, км			0,5										2,75	2,75	3,25	3,25	3,25
Итого, % по запасу			15										85	85	100	100	100

Примечание: НЗ - незаселенное, З - заселенное, О - отработанное вредителями

Порода: Ель

Ступени толщины, см	Количество деревьев по категориям состояния, шт.													Всего деревьев по ступеням толщины	
	I	II	III	IV		V		VI			ветровал, бурелом			шт	в т.ч. подлежат рубке.
				нз	з	нз	з	нз	з	о	нз	з	о		
1	2	3	4	5	6	7	8	9	10	11	12	13	14	15	16
8	1										2			3	3
12	2										5			7	7
16	2										6			8	8
20											5			5	5
24															
28															
32															
36 и более															
Итого, шт	5										18			23	23
Запас, кбм	0,56										3,15			3,71	3,71
Итого, % по запасу	15										85			100	100

Порода: Береза

Ступени толщины, см	Количество деревьев по категориям состояния, шт.													Всего деревьев по ступеням толщины	
	I	II	III	IV		V		VI			ветровал, бурелом			шт	в т.ч. подлежат рубке, %
				нз	з	нз	з	нз	з	о	нз	з	о		
1	2	3	4	5	6	7	8	9	10	11	12	13	14	15	16
8															
12											2			2	2
16											2			2	2
20											4			4	4
24		2	1								2			5	5
28															
32															
36 и более															
Итого, шт		2	1								10			13	13
Запас, кбм		0,96	0,48								2,74			4,18	4,18
Итого, % по запасу		23	11								66			100	100

Порода: Осина

Ступени толщины, см	Количество деревьев по категориям состояния, шт.													Всего деревьев по ступеням толщины	
	I	II	III	IV		V		VI			ветровал, бурелом			шт.	в т.ч. подлежат рубке, %
				нз	з	нз	з	нз	з	о	нз	з	о		
1	2	3	4	5	6	7	8	9	10	11	12	13	14	15	16
8															
12															
16															
20											2			2	2
24															
28			1								2			3	3
32			1											1	1
36 и более											2			2	2
Итого, шт			2								6			8	8
Запас, кбм			1,66								4,5			6,16	6,16
Итого, % по запасу			27								73			100	100

Примечание: нз - незаселенное, з - заселенное, о - оработанное вредителями

Ведомость перечета деревьев назначенных в рубку

ВРЕМЕННАЯ ПРОБНАЯ ПЛОЩАДЬ № 3

Субъект Российской Федерации Вологодская область
Лесничество (лесопарк): Белозерское; Шольское участковое, колхоз «Шола»
Квартал: 54 Выдел: 22 Площадь: 1,0 га
Номер очага: _____ - _____ Размер пробной площади: 0,07 га
Таксационная характеристика:
Тип леса: Е чер Состав: 5Е2С2Б1Ос Возраст: 85 лет Бонитет: 2
Полнота: 07 Запас на га: 360 кубм Возобновление: 10Е (15) 1,0 м 1,0 тыс. шт./га
Время и причина ослабления насаждения: август 2016 года, ураганный ветер
Тип очага: эпизодический, хронический (подчеркнуть)
Фаза развития очага: начальная, нарастания численности, собственно вспышка, кризис
(подчеркнуть)
Состояние насаждения, намечаемые мероприятия: усыхающее; ССР – 1,0 га,

Исполнитель работ по проведению лесопатологического обследования:

Должность: старший специалист 2 разряда
Белозерского государственного лесничества



Е.В. Федоров

Дата 20.06.2017 г.

ВЕДОМОСТЬ ПЕРЕЧЕТА ДЕРЕВЬЕВ

Порода: Сосна

Ступени толщины, см	Количество деревьев по категориям состояния, ШТ.													Всего деревьев по ступеням толщины	
	I	II	III	IV		V		VI			ветровал, бурелом			шт	в т.ч. подлежат рубке,
				нз	з	нз	з	НЗ	З	о	НЗ	З	о		
1	2	3	4	5	6	7	8	9	10	11	12	13	14	15	16
8															
12															
16											1			1	1
20											1			1	1
24											1			1	1
28															
32															
36 и более															
Итого, шт														3	3
Запас, кбм														0,99	0,99
Итого, % по запасу														100	100

Порода: Ель

Ступени толщины, см	Количество деревьев по категориям состояния, ШТ.													Всего деревьев по ступеням толщины	
	I	II	III	IV		V		VI			ветровал, бурелом			шт	в т.ч. подлежат рубке, %
				НЗ	З	нз	з	НЗ	З	о	НЗ	З	о		
1	2	3	4	5	6	7	8	9	10	11	12	13	14	15	16
8															
12											1			1	1
16		1									2			3	3
20	3	1									5			9	9
24		1									4		1	6	6
28		1									1			2	2
32											2		1	3	3
36 и более											3			3	3
Итого, шт	3	4												20	27
Запас, кбм	0,96	1,76												12,72	15,44
Итого, % по запасу	6	11												82	100

Порода: Береза

Ступени толщины, см	Количество деревьев по категориям состояния, шт.													Всего деревьев по ступеням толщины	
	I	II	III	IV		V		VI			ветровал, бурелом			шт.	в т.ч. подлежат рубке, %
				НЗ	З	нз	з	НЗ	З	о	НЗ	З	о		
1	2	3	4	5	6	7	8	9	10	11	12	13	14	15	16
8															
12															
16															
20															
24											1			1	1
28		1												1	1
32															
36 и более		1												1	1
Итого, шт		2												3	3
Запас, кбм		2,03												0,52	2,55
Итого, % по запасу		80												20	100

Примечание: НЗ - незаселенное, З - заселенное, О - отработанное вредителям

Ведомость перечета деревьев назначенных в рубку

ВРЕМЕННАЯ ПРОБНАЯ ПЛОЩАДЬ № 4

Субъект Российской Федерации Вологодская область
Лесничество (лесопарк): Белозерское; Шольское участковое, колхоз «Шола»
Квартал: 54 Выдел: 23 Площадь: 0,8 га
Номер очага: _____ - _____ Размер пробной площади: 0,1 га
Таксационная характеристика:
Тип леса: С тб Состав: 6С1ЕЗБ Возраст: 130 лет Бонитет: 5
Полнота: 05 Запас на га: 120 кубм Возобновление: 10Е (40) 2,0 м 1,0 тыс. шт./га
Время и причина ослабления насаждения: август 2016 года, ураганный ветер
Тип очага: эпизодический, хронический (подчеркнуть)
Фаза развития очага: начальная, нарастания численности, собственно вспышка, кризис
(подчеркнуть)
Состояние насаждения, намечаемые мероприятия: усыхающее; ССР – 0,8 га,

Исполнитель работ по проведению лесопатологического обследования:

Должность: старший специалист 2 разряда
Белозерского государственного лесничества



Е.В. Федоров

Дата 20.06.2017 г.

ВЕДОМОСТЬ ПЕРЕЧЕТА ДЕРЕВЬЕВ

Порода: Сосна

Ступени толщины, см	Количество деревьев по категориям состояния, шт.													Всего деревьев по ступеням толщины			
	I	II	III	IV		V		VI			ветровал, бурелом			шт	в т.ч. подлежат рубке.		
	2	3	4	нз	з	нз	з	нз	з	о	нз	з	о				
8																	
12																	
16	1											2			2	2	
20	3											5			6	6	
24	3											10			13	13	
28	2											5			8	8	
32												3			5	5	
36 и более																	
Итого, шт	9																
Запас, кбм	3,12											25			34	34	
Итого, % по запасу	49											3,23			6,35	6,35	
												51			100	100	

Порода: Ель

Ступени толщины, см	Количество деревьев по категориям состояния, шт.													Всего деревьев по ступеням толщины			
	I	II	III	IV		V		VI			ветровал, бурелом			шт	в т.ч. подлежат рубке, %		
	2	3	4	нз	з	нз	з	нз	з	о	нз	з	о				
8		3															
12															3	3	
16		2															
20		1										1			3	3	
24												2			3	3	
28												2			2	2	
32		1										1			1	1	
36 и более															1	1	
Итого, шт		7													1	1	
Запас, кбм		1,81										7			14	14	
Итого, % по запасу		36										3,24			5,05	5,05	
												64			100	100	

Порода: Береза

Ступени толщины, см	Количество деревьев по категориям состояния, шт.													Всего деревьев по ступеням толщины			
	I	II	III	IV		V		VI			ветровал, бурелом			шт.	в т.ч. подлежат рубке, %		
	2	3	4	нз	з	нз	з	нз	з	о	нз	з	о				
8																	
12																	
16		1										4			4	4	
20												4			5	5	
24																	
28																	
32																	
36 и более																	
Итого, шт		1															
Запас, кбм		0,12										8			9	9	
Итого, % по запасу		12										0,9			1,02	1,02	
												88			100	100	

Примечание: НЗ - незаселенное, З - заселенное, О - отработанные вредителями


Ведомость перечета деревьев назначенных в рубку

ВРЕМЕННАЯ ПРОБНАЯ ПЛОЩАДЬ № 5

Субъект Российской Федерации Вологодская область
Лесничество (лесопарк): Белозерское; Шольское участковое, колхоз «Шола»
Квартал: 54 Выдел: 31 Площадь: 1,5 га
Номер очага: _____ - _____ Размер пробной площади: 0,09 га
Таксационная характеристика:
Тип леса: Е чер Состав: 5Е2С2Б1Ос Возраст: 105 лет Бонитет: 2
Полнота: 06 Запас на га: 320 кбм Возобновление: 10Е (20) 1,5 м 1,5 тыс. шт./га
Время и причина ослабления насаждения: август 2016 года, ураганный ветер
Тип очага: эпизодический, хронический (подчеркнуть)
Фаза развития очага: начальная, нарастания численности, собственно вспышка, кризис
(подчеркнуть)
Состояние насаждения, намечаемые мероприятия: усыхающее; ССР – 1,5 га,

Исполнитель работ по проведению лесопатологического обследования:

Должность: старший специалист 2 разряда
Белозерского государственного лесничества

 Е.В. Федоров

Дата 20.06.2017 г.

ВЕДОМОСТЬ ПЕРЕЧЕТА ДЕРЕВЬЕВ

Порода: Сосна

Ступени толщины, см	Количество деревьев по категориям состояния, шт.										Всего деревьев по ступеням толщины					
	I	II	III	IV	V	VI	ветровал, бурелом					шт	в т.ч. подлежат рубке, %			
1				нз	3	нз	3	0	нз	3	0	12	13	14	15	16
8																
12											1				1	
16															5	
20											3				5	
24											7				10	
28											6				7	
32											4				5	
36 и более															5	
Итого, шт											21				28	
Запас, км											4,01				19,08	
Итого, % по запасу											21				100	

Порода: Ель

Ступени толщины, см	Количество деревьев по категориям состояния, шт.										Всего деревьев по ступеням толщины					
	I	II	III	IV	V	VI	ветровал, бурелом					шт	в т.ч. подлежат рубке, %			
1				нз	3	нз	3	0	нз	3	0	12	13	14	15	16
8																
12											1				1	
16															5	
20											3				5	
24											7				10	
28											6				7	
32											4				5	
36 и более															5	
Итого, шт											6				28	
Запас, км											4,01				19,08	
Итого, % по запасу											21				100	

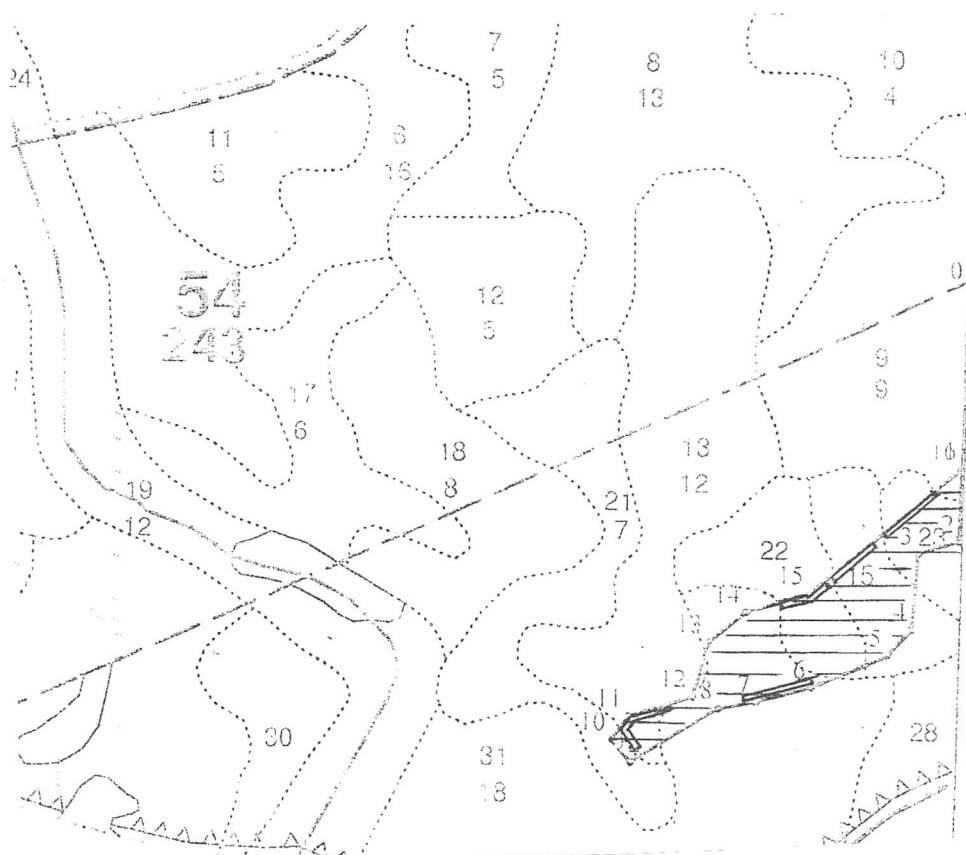
Порода: Береза

Ступени толщины, см	Количество деревьев по категориям состояния, шт.										Всего деревьев по ступеням толщины					
	I	II	III	IV	V	VI	ветровал, бурелом					шт	в т.ч. подлежат рубке, %			
1				нз	3	нз	3	0	нз	3	0	12	13	14	15	16
8																
12																
16																
20											1				1	
24															3	
28											2				3	
32															1	
36 и более															1	
Итого, шт											2				5	
Запас, км											0,99				3,54	
Итого, % по запасу											28				100	

Примечание: НЗ - незаселенное, З - заселенное, О - обработанное вредителями

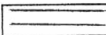
Абрис Участка

М 1:10000



№ выдела	Ленты (круговой площадки) перечеа				
	№ ленты (площадки)	длина, м	ширина, м	радиус, м	площадь, га
13	1	90	10		0,09
15	2	70	10		0,07
22	3	70	10		0,07
23	4	100	10		0,1
31	5	90	10		0,09

Номера точек	Координаты	Румбы линий	Длина, м	Номера точек	Координаты	Румбы линий	Длина, м
0-1		ЮВ 14°30'	242	8-9		ЮЗ 41°30'	136
1-2		ЮВ 14°30'	96	9-10		СЗ 55°30'	38
2-3		ЮЗ 57°00'	57	10-11		СВ 18°30'	38
3-4		ЮВ 11°30'	100	11-12		СВ 56°00'	88
4-5		ЮЗ 26°30'	48	12-13		С	76
5-6		ЮЗ 50°00'	108	13-14		СВ 34°30'	63
6-7		ЮЗ 59°00'	75	14-15		СВ 56°30'	86
7-8		ЮЗ 62°30'	50	15-1		СВ 34°00'	261

Условные обозначения: поврежденные насаждения 
пробные площадки -

Исполнитель работ по проведению лесопаталогического обследования:

Старший специалист 2 разряда Федоров Е.В.

Подпись 

Дата составления документа 20.06.2017 г. Телефон 881756 2-11-46