
 УТВЕРЖДАЮ
 Заместитель начальника
 отдела Департамента
 надзора С. В. 17.10.2017

АКТ
 лесопатологического обследования № 21/9
 лесных насаждений Устюженского лесничества (лесопарка)
 Вологодская область (субъект Российской Федерации)

Способ лесопатологического обследования: 1. Визуальный

2. Инструментальный

Место проведения

Участковое лесничество	Урочище (дача)	Квартал (кварталы)	Выдел (выделы)	Площадь, га
Яковлевское	-	61	2	9,0
			7	3,0
			14	10,0
			24	8,0
			26	9,0

Лесопатологическое обследование проведено на общей площади 39,0 га.

1. Визуальное лесопатологическое обследование. <*>

Наземное Дистанционное

2. Инструментальное обследование лесного участка. <*>

2.1. Фактическая таксационная характеристика лесного насаждения соответствует (не соответствует) (нужное подчеркнуть) таксационному описанию. Причины несоответствия: давний срок лесоустройства.

Ведомость лесных участков с выявленными несоответствиями таксационным описаниям приведена в приложении 1 к Акту.

2.2. Состояние насаждений: с нарушенной устойчивостью

с утраченной устойчивостью

причины повреждения: непатогенные биотические факторы, повреждение стволов и корней Заселено (отработано) стволовыми вредителями:

Вид вредителя	Порода	Встречаемость (% заселенных деревьев)	Степень заселения лесного насаждения (слабая, средняя, сильная)
-	-	-	-

Поражено болезнями:

Вид болезни	Порода	Встречаемость (% пораженных деревьев)	Степень поражения лесного насаждения (слабая, средняя, сильная)
Квартал 61 выдел 24			
Смоляной рак	Сосна	3	-
Квартал 61 выдел 2			
Смоляной рак	Сосна	1	-
Некротико-раковое заболевание побегов	Сосна	1	-
Квартал 61 выдел 26			
Смоляной рак	Сосна	4	-

2.3. Выборке подлежит:

- квартал 61 выдел 2: 27% деревьев,

в том числе:

ослабленных ___% (причины назначения) _____;

сильно ослабленных ___% (причины назначения) _____;

усыхающих: 5% (причины назначения) - повреждение стволов смоляным раком, некротико-раковые заболевания побегов, непатогенные биотические факторы;

свежего сухостоя - 6%,

в том числе: свежего ветровала _____%;

свежего бурелома ___%;

старого ветровала 1%;

в том числе: старого бурелома _____%;

старого сухостоя 15%

аварийных _____%.

- квартал 61 выдел 7: 36% деревьев,

в том числе:

ослабленных ___% (причины назначения) _____;

сильно ослабленных ___% (причины назначения) _____;

усыхающих: 5% (причины назначения) - повреждение стволов, непатогенные биотические факторы (охлест, затенение, механические повреждения);

свежего сухостоя - менее ___%,

в том числе: свежего ветровала _____%;

свежего бурелома _____%;

старого ветровала 2%;

в том числе: старого бурелома _____%;

старого сухостоя 29%;

аварийных _____%.

- квартал 61 выдел 14: 18% деревьев,

в том числе:

ослабленных ___% (причины назначения) _____;

сильно ослабленных ___% (причины назначения) _____;

усыхающих: ___% (причины назначения);

свежего сухостоя - менее ___%,

в том числе: свежего ветровала _____%;

свежего бурелома _____%;

старого ветровала ___%;

в том числе: старого бурелома _____%;

старого сухостоя 18%;

аварийных _____%.

- квартал 61 выдел 24: 11% деревьев,

в том числе:

ослабленных ___% (причины назначения) _____;

сильно ослабленных ___% (причины назначения) _____;
 усыхающих: 1 % (причины назначения) - повреждение стволов смоляным раком;
 свежего сухостоя - менее - %,
 в том числе: свежего ветровала ___%;
 свежего бурелома _____%;
 старого ветровала _____%;
 в том числе: старого бурелома ___%;
 старого сухостоя 11 %;
 аварийных _____%.
 - квартал 21 выдел 26: 13 % деревьев,
 в том числе:
 ослабленных ___% (причины назначения) _____;
 сильно ослабленных ___% (причины назначения) _____;
 усыхающих: _ % (причины назначения) -
 свежего сухостоя - менее _ %,
 в том числе: свежего ветровала _____%;
 свежего бурелома _____%;
 старого ветровала 1 %;
 в том числе: старого бурелома ___%;
 старого сухостоя 12 %;
 аварийных _____%.

2.4. Полнота лесного насаждения после уборки деревьев, подлежащих рубке, составит:

- квартал 61 выдел 2 - 0,58
- квартал 61 выдел 7 - 0,39
- квартал 61 выдел 14 - 0,55
- квартал 61 выдел 24 - 0,52
- квартал 61 выдел 26 - 0,69

Критическая полнота для данной категории лесных насаждений составляет:

- квартал 61 выдел 2 - не лимитируется
- квартал 61 выдел 7 - не лимитируется
- квартал 61 выдел 14 - не лимитируется
- квартал 61 выдел 24 - не лимитируется
- квартал 61 выдел 26 - не лимитируется

ЗАКЛЮЧЕНИЕ

С целью предотвращения негативных процессов или снижения ущерба от их воздействия назначено:

Участковое лесничество	Урочище (дача)	Квартал	Выдел	Площадь, выдела, га	Вид мероприятия	Площадь мероприятия, га	Порода	Запас на выдел, куб. м	Крайние сроки проведения
Яковлевское	-	61	2	-	не требуется	9,0	С	-	-
			7	-	не требуется	3,0	С	-	-
			14	-	не требуется	10,0	С	-	-
			24	-	не требуется	8,0	С	-	-
			26	-	не требуется	9,0	С	-	-

Ведомость перечета деревьев, назначенных в рубку, и абрис лесного участка прилагаются (приложение 2 и 3 к Акту).

Меры по обеспечению возобновления: не требуется

Мероприятия, необходимые для предупреждения повреждения или поражения смежных насаждений: не требуется.

Сведения для расчета степени повреждения:

год образования старого сухостоя 2008-2010;

основная причина повреждения древесины: непатогенные биотические факторы и повреждение стволов (смоляной рак).

Дата проведения обследований 14.08.2017 г.

Исполнитель работ по проведению лесопатологического обследования:


_____ / Дружинин Ф.Н. /

_____ / Макаров Ю.И. /





Приложение 1
к акту лесопатологического обследования
Ведомость лесных участков с выявленными несоответствиями таксационным описаниям

Источник данных	Год проведения лесопроизводства	Номер квартала	Номер выдела	Площадь выдела, га	Целевое назначение лесов	Категория защитных лесов	номер лесопатологического выдела	Площадь лесопатологического выдела, га	высота, м	средняя ширина, см	тип леса	тип условий место-произрастания	погодность	запас, куб. м/га	Заложено пробных площадей	
															количество, шт.	общая площадь, га
ТО	2000	61	2	9,0			2	9,0	18	18	С _{бр}	бр	0,80	237	-	-
Ф	2017	61	2	9,0			2/1	9,0	19	21	С _{бр}	бр	0,63	202	1	0,28
									21	24			0,01	2		
ТО	2000	61	7	3,0			7	3,0	16	16	С _{бр}	бр	0,70	170	-	-
Ф	2017	61	7	3,0			7/1	3,0	19	23	С _{бр}	бр	0,55	176	1	0,22
									11	11			-	1		
									13	12			-	1		
ТО	2000	61	14	10,0			14	10,0	18	18	С _{бр}	бр	0,80	240	-	-
Ф	2017	61	14	10,0			14/1	10,0	20	24	С _{бр}	бр	0,65	365	1	0,22
ТО	2000	61	24	8,0			24	8,0	18,0	18,0	С _{бр}	бр	0,80	240	-	-
Ф	2017	61	24	8,0			24/1	8,0	22	24	С _{бр}	бр	0,55	190	1	0,28
									13	12			-	1		
ТО	2000	61	26	9,0			26	9,0	17	18	С _{бр}	бр	0,80	220	-	-
Ф	2017	61	26	9,0			26/1	9,0	22	28	С _{бр}	бр	0,74	274	1	0,22

Примечание: ТО - таксационные описания; Ф - фактическая характеристика лесного насаждения.

Исполнитель работ по проведению лесопатологического обследования:


_____/ Дружинин Ф.Н. /


_____/ Макаров Ю.И. /

Результаты проведения лесопатологического обследования

лесных насаждений за август 2017 г.

Субъект Российской Федерации: Вологодская область Лесничество (лесопарк): Устюженское.

Участковое лесничество Яковлевское, Урочище (лесная дача) -

Номер квартала	Номер выдела	Площадь выдела, га	Целевое назначение лесов	Категория защитных лесов	Номер лесопатологического выдела	Площадь лесопатологического выдела, га	Таксационная характеристика лесного насаждения						Число деревьев на пробе, шт.		Распределение деревьев по категориям состояния, % от запаса									Признаки повреждения деревьев	Доля поврежденных деревьев, %	Причина ослабления, повреждения	Подлежит рубке, %	Назначенные мероприятия						
							состав*	порода*	возраст, лет*	средняя высота, м*	средний диаметр, см*	тип леса	полнота*	фонитет	запас, куб. м/га*	без признаков ослабления	ослабленные	сильно ослабленные	усыхающие	свежий сухостой	старый сухостой	свежий ветровал	старый ветровал					свежий дупелом	старый дупелом	аварийные деревья	вид	площадь, га		
61 2	9,0	9,0	Защитные	Защитные полосы вдоль водных объектов	2/1	9,0	10СДБ	Б	65	21	Сбер	0,01	II	202	185	11	62	11	7	1	1	1	1	1	1	1	22	1	9	-	-			

Показатели, не соответствующие таксационному описанию отмечаются "х".
Исполнитель работ по проведению лесопатологического обследования:

Дружинин Ф.Н. /

Макаров Ю.И. /

Телефон 89211241959

Дата составления документа 14.08.2017 г.

Александр Д. Суровкин

Приложение 1.1

к акту лесопатологического обследования

Результаты проведения лесопатологического обследования

лесных насаждений за август 2017 г

Субъект Российской Федерации: Вологодская область Лесничество (лесопарк): Устюженское.

Участковое лесничество Яковлевское, Урочище (лесная дача) - .

Номер квартала	Номер выдела	Площадь выдела, га	Лесное назначение	Категория защитных лесов	Защитные водных объектов	Номер лесопатологического выдела	Площадь лесопатологического выдела, га	Таксационная характеристика лесного насаждения								Число деревьев на пробе, шт.	Распределение деревьев по категориям состояния, % от запаса										Признаки повреждения деревьев	Доля поврежденных деревьев, %	Причина ослабления, повреждения	Подлежит рубке, %	Назначенные мероприятия				
								состав*	порода*	возраст, лет*	средняя высота, м*	средний диаметр, см*	тип леса	плотота *	бонитет		запас, куб. м/га*	без признаков ослабления	ослабленные сильно	ослабленные усыпающие	свежий сухостой	старый сухостой	свежий ветровал	старый ветровал	свежий дупелом	старый дупелом					аварийные деревья	Обрыв корней прошлых лет, механические повреждения ветвей <3/4 прошлых лет, суходобочины	Непатогенные биотические факторы (охлест, затенение, ветровал)	16	вид
6114	10,0	10,0	Защитные	Защитные	Защитные полосы вдоль водных объектов	14/1	10,0	10,0	10С	С	65	20	24	Сер	0,65	II	265	114	23	54	7	1	15	1	1	1	1	1	1	18	Непатогенные биотические факторы (охлест, затенение, ветровал)	16	-	-	-

Показатели, не соответствующие таксационному описанию отмечаются "**".

Исполнитель работ по проведению лесопатологического обследования

Дружинин Ф.Н. / Макаров Ю.И. /

Телефон 89211241959

Дата составления документа 14.08.2017 г.

Аксент
Сурдин

Ведомость перечета деревьев назначенных в рубку
ВРЕМЕННАЯ ПРОБНАЯ ПЛОЩАДЬ №30

Субъект Российской Федерации: Вологодская область
Лесничество (лесопарк): Устюженское, Яковлевское участковое лесничество. Квартал 61.
Выдел 2.

Площадь - 9,0 га.

Номер очага вредных организмов - . Размер пробной площади - 0,28 га.

Таксационная характеристика:

тип леса - С_{бр}; состав - 10С, ед. В; возраст - 60; бонитет - II;

полнота - 0,9; запас на га - 283 м³;

Время и причина ослабления лесного насаждения: Смоляной рак, некрозно-раковые заболевания побегов. Непатогенные биотические факторы (затенение, охлест, ветровал).

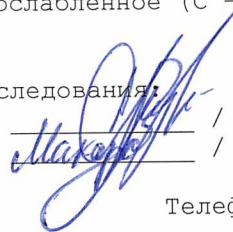
Предположительное время - 2008-2012 год

Тип очага вредных организмов: эпизодический, хронический (подчеркнуть) - не выявлен

фаза развития очага вредных организмов: начальная, нарастания численности, собственно вспышка, кризис (подчеркнуть) - не выявлен.

Состояние лесного насаждения, намечаемые мероприятия: ослабленное (С - 2,41; В - 4,00; средний - 2,44), не требуются.

Исполнитель работ по проведению лесопатологического обследования:



/ Дружинин Ф.Н. /

/ Макаров Ю.И. /

Дата составления документа 14.08.2017 г.

Телефон 89211241959

ВЕДОМОСТЬ ПЕРЕЧЕТА ДЕРЕВЬЕВ

Порода: Сосна

Ступени толщины, см	Количество деревьев по категориям состояния, шт.															Всего деревьев по ступеням толщины	
	I	II	III	IV		V		VI		ветровал, бурелом			аварийные деревья			шт.	в том числе подлежат рубке, %
				НЗ	З	НЗ	З	НЗ	З	НЗ	З	О	НЗ	З	О		
8		1	1			7		10								19	89
12	1	3	5	3		2		6								20	50
16	3	16	8	4		1	1	6		1						40	28
20	2	22	7	3		1		3								38	16
24	3	26	1	1	1			1								33	9
28	4	17	2	1				1								25	8
32	2	6	1	1												10	10
Итого, шт	15	91	25	13	1	11	1	27	-	1	-	-	-	-	-	185	-
Итого, %	8	48	14	7	1	5	1	15	-	1	-	-	-	-	-	100	22

Примечание: НЗ - незаселенное, З - заселенное, О - отработанное вредителями.

ВЕДОМОСТЬ ПЕРЕЧЕТА ДЕРЕВЬЕВ

Порода: Береза

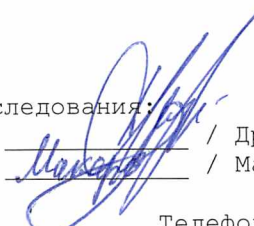
Ступени толщины, см	Количество деревьев по категориям состояния, шт.															Всего деревьев по ступеням толщины	
	I	II	III	IV		V		VI		ветровал, бурелом			аварийные деревья		шт.	в том числе подлежат рубке, %	
				НЗ	З	НЗ	З	НЗ	З	НЗ	З	О	З	О			
24				1												1	100
Итого, шт				1												1	
Итого, %				100												100	100

Примечание: НЗ - незаселенное, З - заселенное, О - отработанное вредителями.

Ведомость перечета деревьев назначенных в рубку
ВРЕМЕННАЯ ПРОВНАЯ ПЛОЩАДЬ №31

Субъект Российской Федерации: Вологодская область
Лесничество (лесопарк): Устюженское, Яковлевское участковое лесничество. Квартал 61.
Выдел 7.
Площадь - 3,0 га.
Номер очага вредных организмов - . Размер пробной площади - 0,22 га.
Таксационная характеристика:
тип леса - С_{ор}; состав - 10Сед.Е,Б; возраст - 60 ; бонитет - III;
полнота - 0,55; запас на га - 178 м³; возобновление отсутствует
Время и причина ослабления лесного насаждения: Непатогенные биотические факторы
(затенение, охлест, ветровал). Предположительное время - 2008-2012 год
Тип очага вредных организмов: эпизодический, хронический (подчеркнуть). - не выявлен
фаза развития очага вредных организмов: начальная, нарастания численности, собственно
вспышка, кризис (подчеркнуть). - не выявлен
Состояние лесного насаждения, намечаемые мероприятия: сильно ослабленное, (С - 2,80;
Б - 3,00; Е - 3,00; средний - 2,81), не требуются.

Исполнитель работ по проведению лесопатологического обследования:


/ Дружинин Ф.Н. /
/ Макаров Ю.И. /

Дата составления документа 14.08.2017 г.

Телефон 89211241959

ВЕДОМОСТЬ ПЕРЕЧЕТА ДЕРЕВЬЕВ

Порода: Сосна

Ступени толщины, см	Количество деревьев по категориям состояния, шт.															Всего деревьев по ступеням толщины	
	I	II	III	IV		V		VI		ветровал, бурелом			аварийные деревья			шт.	в том числе подлежат рубке, %
				НЗ	З	НЗ	З	НЗ	З	НЗ	З	О	НЗ	З	О		
8								1								1	100
12			4	2				3								9	44
16		6	6	1				6								19	32
20	5	7	2	2				9		2						27	41
24	4	10	2					4								20	20
28	4	7						6								17	35
32	3	1	1					1								6	17
36	1	2						1								4	25
40	1															1	-
Итого, шт	18	33	15	5	-	-	-	31	-	2	-	-	-	-	-	104	-
Итого, %	17	32	14	5	-	-	-	30	-	2	-	-	-	-	-	100	32

Примечание: НЗ - незаселенное, З - заселенное, О - отработанное вредителями.

ВЕДОМОСТЬ ПЕРЕЧЕТА ДЕРЕВЬЕВ

Порода: Ель

Ступени толщины, см	Количество деревьев по категориям состояния, шт.															Всего деревьев по ступеням толщины	
	I	II	III	IV		V		VI		ветровал, бурелом			аварийные деревья			шт.	в том числе подлежат рубке, %
				НЗ	З	НЗ	З	НЗ	З	НЗ	З	О	НЗ	З	О		
12			2													2	-
Итого, шт			2													2	-
Итого, %			100													100	-

Примечание: НЗ - незаселенное, З - заселенное, О - отработанное вредителями.

ВЕДОМОСТЬ ПЕРЕЧЕТА ДЕРЕВЬЕВ

Порода: Береза

Ступени толщины, см	Количество деревьев по категориям состояния, шт.															Всего деревьев по ступеням толщины		
	I	II	III	IV		V		VI		ветровал, бурелом			аварийные деревья			шт.	в том числе подлежат рубке, %	
				НЗ	З	НЗ	З	НЗ	З	НЗ	З	О	НЗ	З	О			
12			1														1	-
Итого, шт			1														1	-
Итого, %			100														100	-


Примечание: НЗ - незаселенное, З - заселенное, О - отработанное вредителями.

Приложение 2

к акту лесопатологического обследования
Ведомость перечета деревьев назначенных в рубку
ВРЕМЕННАЯ ПРОБНАЯ ПЛОЩАДЬ №32

Субъект Российской Федерации: Вологодская область
Лесничество (лесопарк): Устюженское, Яковлевское участковое лесничество. Квартал 61.
Выдел 14.
Площадь - 10,0 га.
Номер очага вредных организмов - . Размер пробной площади - 0,22 га.
Таксационная характеристика:
тип леса - С_{бр}; состав - 10С; возраст - 65; бонитет - II;
полнота - 0,65; запас на га - 265 м³;
Время и причина ослабления лесного насаждения: Непатогенные биотические факторы (затенение, охлест, ветровал). Предположительное время - 2008-2012 год
Тип очага вредных организмов: эпизодический, хронический (подчеркнуть). - не выявлено
Фаза развития очага вредных организмов: начальная, нарастания численности, собственно вспышка, кризис (подчеркнуть). - не выявлено
Состояние лесного насаждения, намечаемые мероприятия: ослабленное (С - 2,31; средний - 2,31), не требуются.

Исполнитель работ по проведению лесопатологического обследования:

 / Дружинин Ф.Н. /
 / Макаров Ю.И. /

Дата составления документа 14.08.2017 г.

Телефон 89211241959

ВЕДОМОСТЬ ПЕРЕЧЕТА ДЕРЕВЬЕВ

Порода: Сосна

Ступени толщины, см	Количество деревьев по категориям состояния, шт.															Всего деревьев по ступеням толщины	
	I	II	III	IV		V		VI		ветровал, бурелом			аварийные деревья			шт.	в том числе подлежат рубке, %
				НЗ	З	НЗ	З	НЗ	З	НЗ	З	О	НЗ	З	О		
12			1	2				4								7	57
16		3	6	1				2								12	17
20	3	12	4	1				6								26	27
24	7	22	1					5								35	14
28	6	13	1					3								23	13
32	3	5						1								9	11
36	1	1														2	-
Итого, шт	20	56	13	4	-	-	-	21	-	-	-	-	-	-	-	114	-
Итого, %	18	49	11	4	-	-	-	18	-	-	-	-	-	-	-	100	18

Примечание: НЗ - незаселенное, З - заселенное, О - отработанное вредителями.

Ведомость перечета деревьев назначенных в рубку
ВРЕМЕННАЯ ПРОБНАЯ ПЛОЩАДЬ №29

Субъект Российской Федерации: Вологодская область
Лесничество (лесопарк): Устюженское, Яковлевское участковое лесничество. Квартал 61.
Выдел 24.

Площадь - 8,0 га.

Номер очага вредных организмов - . Размер пробной площади - 0,28 га.

Таксационная характеристика:

тип леса - С_{бр}; состав - 10Сед.Б; возраст - 65; бонитет - II;

полнота - 0,55; запас на га - 191 м³; возобновление отсутствует

Время и причина ослабления лесного насаждения: Непатогенные биотические факторы (охлест); повреждение стволов (смоляной рак). Предположительное время - 2008-2012 год

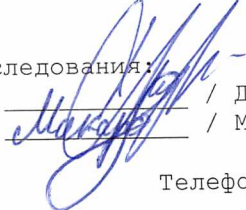
Тип очага вредных организмов: эпизодический, хронический (подчеркнуть). - не выявлено

Фаза развития очага вредных организмов: начальная, нарастания численности, собственно вспышка, кризис (подчеркнуть). - не выявлено

Состояние лесного насаждения, намечаемые мероприятия: ослабленное, (С - 2,10; средний - 2,10), не требуются.

.

Исполнитель работ по проведению лесопатологического обследования:

 / Дружинин Ф.Н. /
/ Макаров Ю.И. /

Дата составления документа 14.08.2017 г.

Телефон 89211241959

ВЕДОМОСТЬ ПЕРЕЧЕТА ДЕРЕВЬЕВ

Порода: Сосна

Ступени толщины, см	Количество деревьев по категориям состояния, шт.															Всего деревьев по ступеням толщины	
	I	II	III	IV		V		VI		ветровал, бурелом			аварийные деревья			шт.	в том числе подлежат рубке, %
				НЗ	З	НЗ	З	НЗ	З	НЗ	З	О	НЗ	З	О		
8								3								3	100
12		1		1				1								3	33
16		6	3	1	1			3								14	21
20	4	17	7					2								30	7
24	12	19	2	1				4								38	11
28	6	18	1	1				1								27	4
32	2	6														8	-
36		1														1	-
40		1														1	-
Итого, шт	24	69	13	4	1	-	-	14	-	-	-	-	-	-	-	125	
Итого, %	19	55	10	4	1	-	-	11	-	-	-	-	-	-	-	100	12

Примечание: НЗ - незаселенное, З - заселенное, О - отработанное вредителями.

ВЕДОМОСТЬ ПЕРЕЧЕТА ДЕРЕВЬЕВ

Порода: Береза

Ступени толщины, см	Количество деревьев по категориям состояния, шт.															Всего деревьев по ступеням толщины	
	I	II	III	IV		V		VI		ветровал, бурелом			аварийные деревья		шт.	в том числе подлежат рубке, %	
				НЗ	З	НЗ	З	НЗ	З	НЗ	З	О	З	О			
12			1													1	-
Итого, шт			1													1	
Итого, %			100													100	-

Примечание: НЗ - незаселенное, З - заселенное, О - отработанное вредителями.

Ведомость перечета деревьев назначенных в рубку
ВРЕМЕННАЯ ПРОБНАЯ ПЛОЩАДЬ №33

Субъект Российской Федерации: Вологодская область
Лесничество (лесопарк): Устюженское, Яковлевское участковое лесничество. Квартал 61.
Выдел 26.

Площадь - 9,0 га.

Номер очага вредных организмов - . Размер пробной площади - 0,22 га.

Таксационная характеристика:

тип леса - С_{бер}; состав - 10С; возраст - 65; бонитет - III;

полнота - 0,74; запас на га - 274 м³;

Время и причина ослабления лесного насаждения: Непатогенные биотические факторы (охлест); повреждение стволов (смоляной рак). Предположительное время - 2008-2012 год

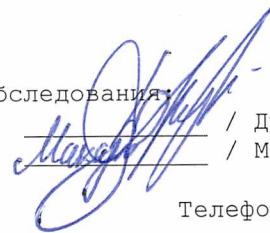
Тип очага вредных организмов: эпизодический, хронический (подчеркнуть). - не выявлено

Фаза развития очага вредных организмов: начальная, нарастания численности, собственно вспышка, кризис (подчеркнуть). - не выявлено

Состояние лесного насаждения, намечаемые мероприятия: ослабленное (Е - 2,41; Б - 4,00; средний - 2,44), не требуются.

, .

Исполнитель работ по проведению лесопатологического обследования:



/ Дружинин Ф.Н. /

/ Макаров Ю.И. /

Дата составления документа 14.08.2017 г.

Телефон 89211241959

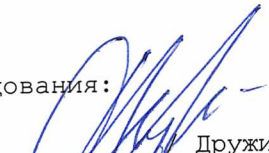
ВЕДОМОСТЬ ПЕРЕЧЕТА ДЕРЕВЬЕВ


Порода: Сосна

Ступени толщины, см	Количество деревьев по категориям состояния, шт.															Всего деревьев по ступеням толщины	
	I	II	III	IV		V		VI		ветровал, бурелом			аварийные деревья			шт.	в том числе подлежат рубке, %
				НЗ	З	НЗ	З	НЗ	З	НЗ	З	О	НЗ	З	О		
8								2								2	100
12								1								1	100
16			1					1								2	50
20	1	4	6	2				3								17	19
24		12	7	1				1		1						22	9
28	8	12	4					1								25	4
32	8	9						3								20	15
36	3	3	1	1												8	-
40		3														3	-
Итого, шт	21	43	19	4	-	-	-	12	-	1	-	-	-	-	-	100	-
Итого, %	21	43	19	4	-	-	-	12	-	1	-	-	-	-	-	100	13

Примечание: НЗ - незаселенное, З - заселенное, О - отработанное вредителями.

Исполнитель работ по проведению лесопатологического обследования:



Дружинин Ф.Н. /


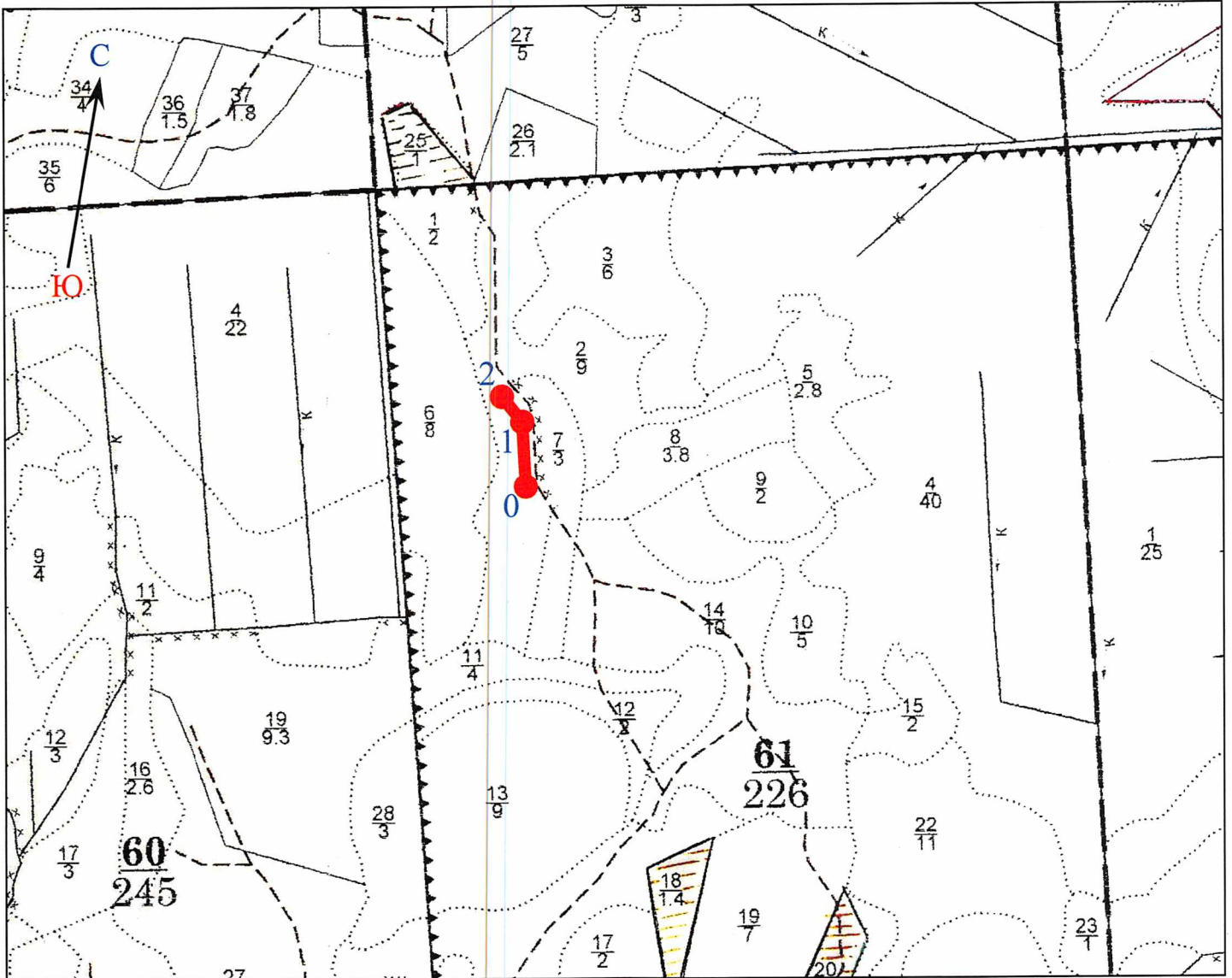
/ Макаров Ю.И. /
Телефон 89211241959

Дата составления документа 14.08.2017 г.

АБРИС пробной площади

Лесн-во: Устюженское уч. лесн-во: Яковлевское
 квартал: 61 пр. пл-дь: 30 выдел: 2 площадь общая: 0,28 га

Масштаб 1 : 10000



Абрис участка

№ выдела	Ленты перече́та			
	№ ленты	длина, м	ширина, м	площадь, га
2	30	150,0	19,0	0,280

Номера точек	Координаты	Румбы линий	Длина, м
0	N58°45.810' E35°52.167'	СЗ 13°	100,0
1	N58°45.855' E35°52.167'		
2	N58°45.884' E35°52.126'	СЗ 49°	50,0

"14" августа 2017 г.

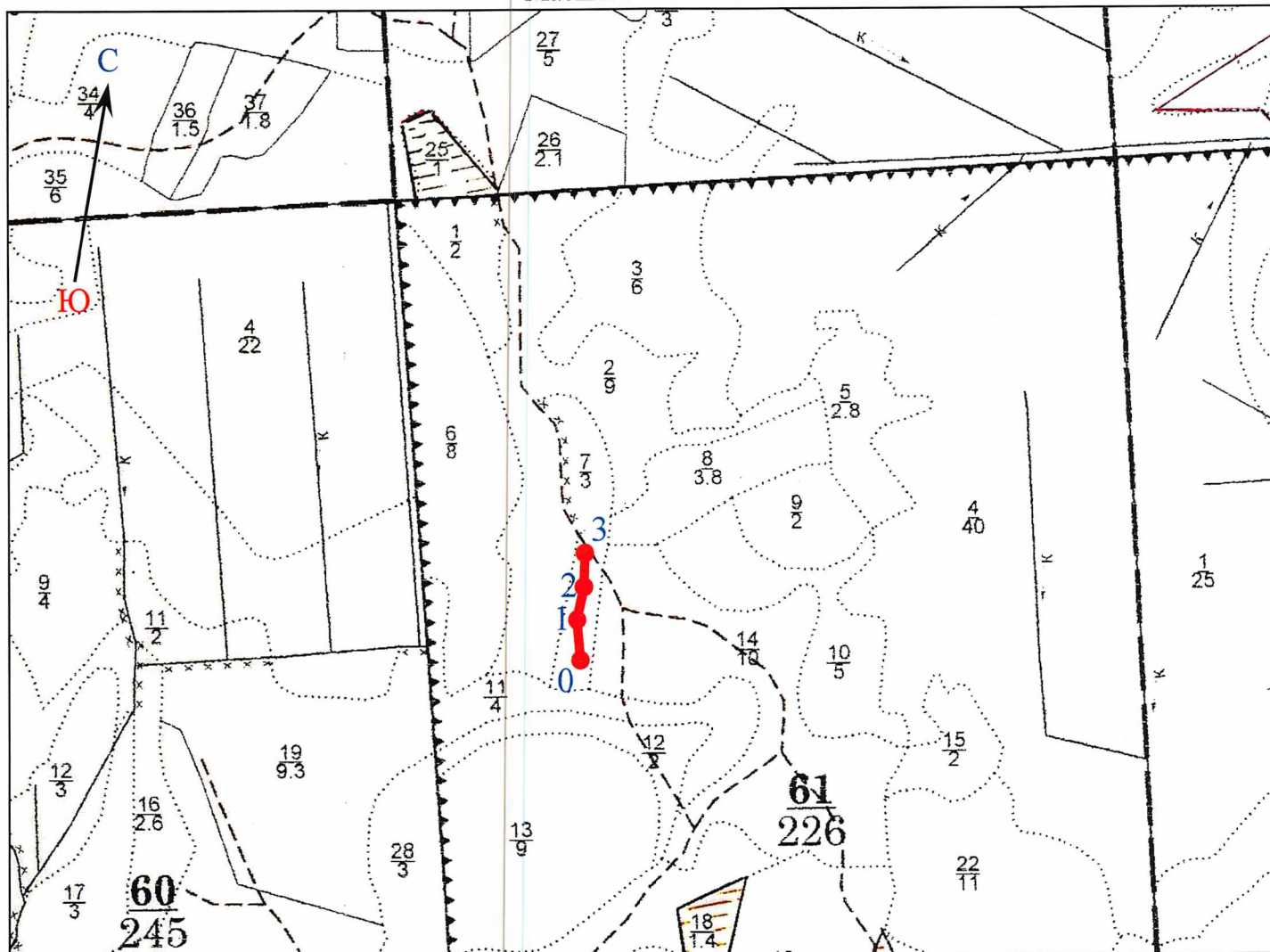
Исполнитель: _____

 /Дружинин Ф.Н./
 /Макаров Ю.И./

АБРИС пробной площади

Лесн-во: Устюженское уч. лесн-во: Яковлевское
 квартал: 61 пр. пл-дь: 31 выдел: 7 площадь общая: 0,22 га

Масштаб 1 : 10000



Абрис участка

№ выдела	Ленты перечеа			
	№ ленты	длина, м	ширина, м	площадь, га
7	31	160,0	14,0	0,220

Номера точек	Координаты	Румбы линий	Длина, м
0	N58°45.686' E35°52.226'	СЗ 15°	60,0
1	N58°45.719' E35°52.218'		
2	N58°45.746' E35°52.232'	СВ 2°	50,0
3	N58°45.772' E35°52.235'	СЗ 8°	50,0

" 14 " августа 2017 г.

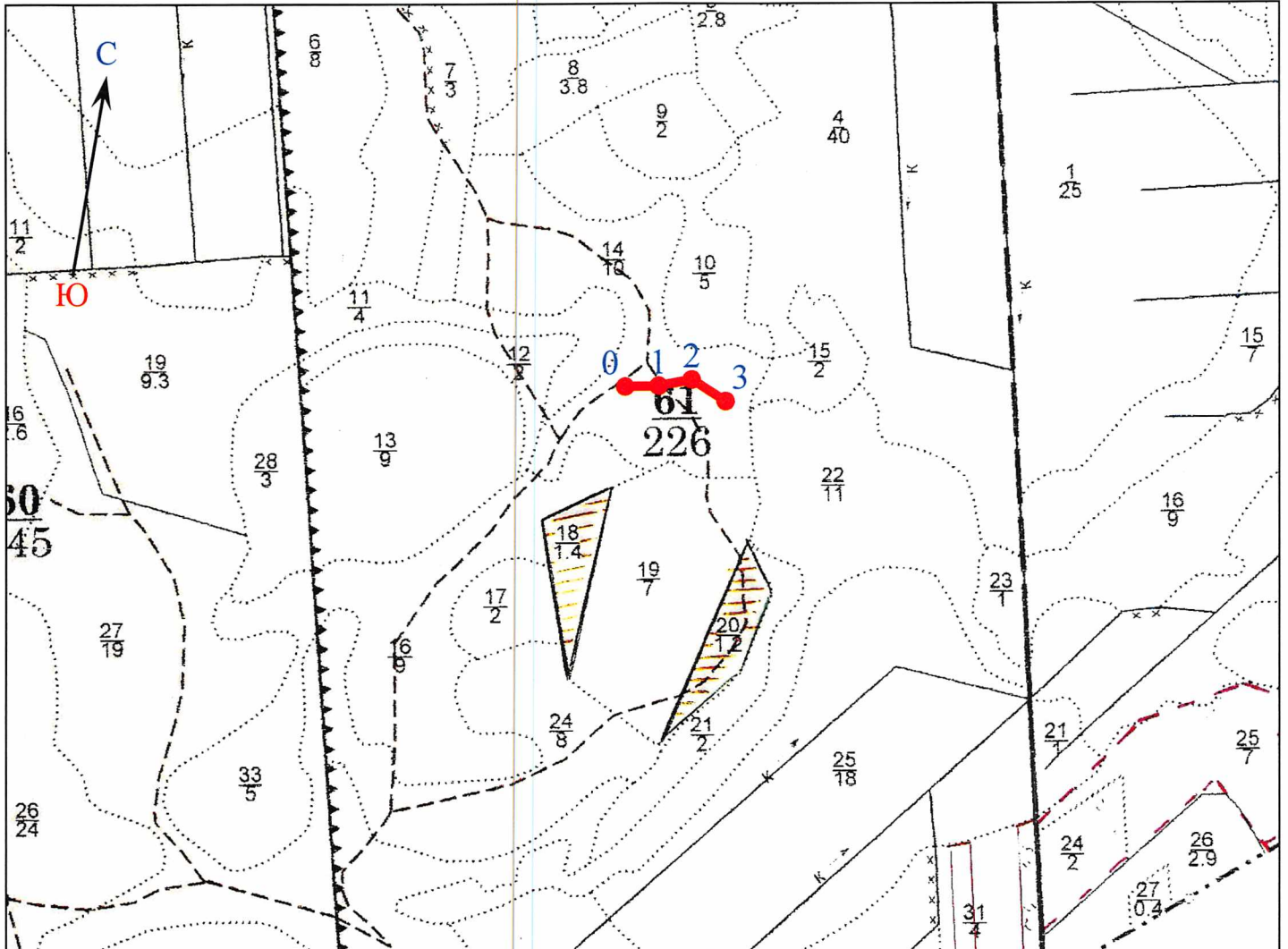
Исполнитель: _____

/Дружинин Ф.Н./
/Макаров Ю.И./

АБРИС пробной площади

Лесн-во: Устоженское уч. лесн-во: Яковлевское
 квартал: 61 пр. пл-дь: 32 выдел: 14 площадь общая: 0,22 га

Масштаб 1 : 10000



Абрис участка

№ выдела	Ленты перечета			
	№ ленты	длина, м	ширина, м	площадь, га
14	32	160,0	14,0	0,220

Номера точек	Координаты	Румбы линий	Длина, м
0	N58°45.586' E35°52.509'	СВ 79°	50,0
1	N58°45.586' E35°52.556'		
2	N58°45.590' E35°52.598'	СВ 69°	50,0
3	N58°45.572' E35°52.652'	ЮВ 68°	60,0

"14" *августа* 2017 г.

Исполнитель: _____

Макаров Ю.И.

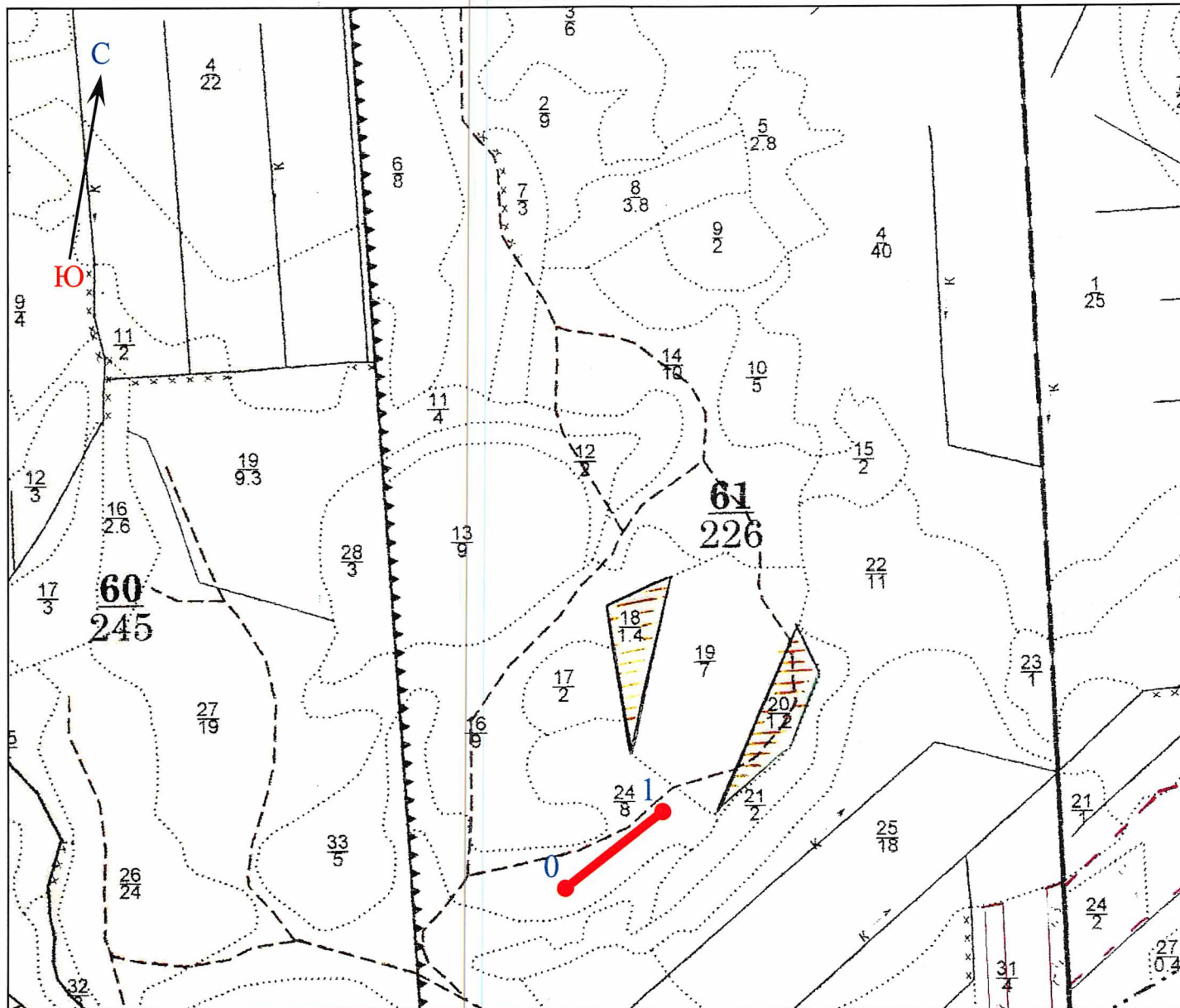
/Дружинин Ф.Н./

/Макаров Ю.И./

АБРИС пробной площади

Лесн-во: Устюженское уч. лесн-во: Яковлевское
 квартал: 61 пр. пл-дь: 29 выдел: 24 площадь общая: 0,28 га

Масштаб 1 : 10000




Абрис участка

№ выдела	Ленты перечета			
	№ ленты	длина, м	ширина, м	площадь, га
24	29	200,0	14,0	0,280

Номера точек	Координаты	Румбы линий	Длина, м
0	N58°45.234' E35°52.337'	СВ 42°	200,0
1	N58°45.295' E35°52.500'		

"14" августа 2017 г.

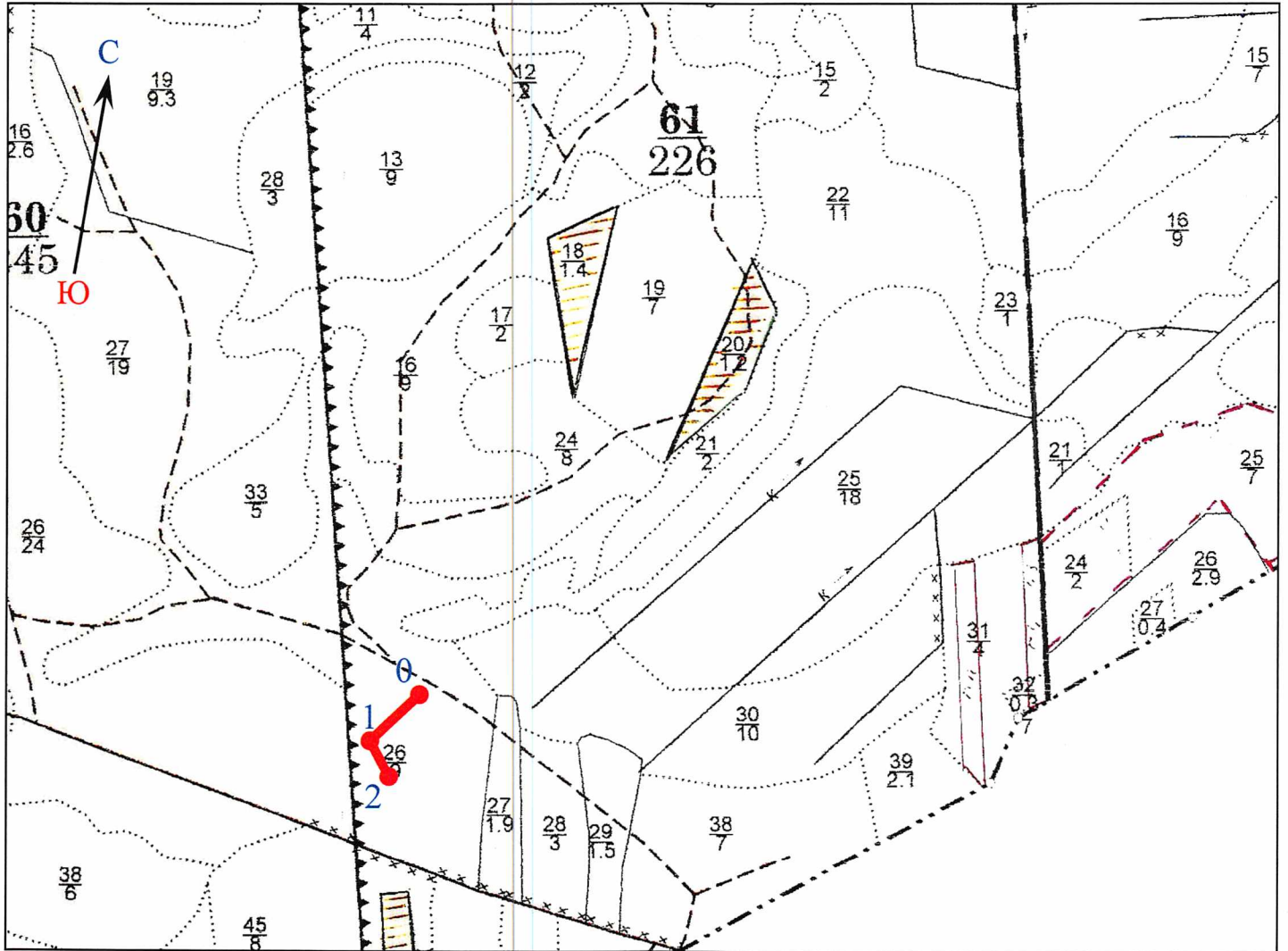
Исполнитель: _____

 /Дружинин Ф.Н./
 /Макаров Ю.И./

АБРИС пробной площади

Лесн-во: Устюженское уч. лесн-во: Яковлевское
 квартал: 61 пр. пл-дь: 33 выдел: 26 площадь общая: 0,22 га

Масштаб 1 : 10000



Абрис участка

№ выдела	Ленты перече́та			
	№ ленты	длина, м	ширина, м	площадь, га
26	33	160,0	14,0	0,220

Номера точек	Координаты	Румбы линий	Длина, м
0	N58°45.127' E35°52.234'	ЮЗ 37°	100,0
1	N58°45.091' E35°52.172'		
2	N58°45.065' E35°52.206'	ЮВ 38°	60,0

"11" *абура* 20 17 г.

Исполнитель: _____

Ф.Н. Дружинин
Ю.И. Макаров

/Дружинин Ф.Н./
/Макаров Ю.И./

Лист 1

Устюженское Л-ВО

Яковлевское уч.л-во

Квартал: 61 Целевое назначение: Запретные полосы, распол. вдоль водных объектов

№	Площадь	Состав	Я	Э	л	В	В	Д	К	Г	В	Тип	П	Запас сырья	раст.	К	Запас на выделе, м3	Хозяйственное
в	о	д	р	л	е	о	ы	и	л	р	о	леса	о	леса, м3	л	И	И	И
ы	о	в	у	е	с	з	с	а	н	л	И	И	И	И	И	И	И	И
д	д	га	с	м	а	р	о	м	в	в	и	Тип	н	на	Общий	в т.ч.	т	И
е	в	Рельеф,	е	а	т	е	о	о	т	л	есор.	о	на	по	о	И	И	И
л	ы	Особенн.	н	с	а	т	з	з	е	у	слов.	т	га	выдел	сост.	в	И	И
а	д	выдела	т	т	р	р	р	т	а	И	И	И	И	И	И	И	И	И

2/0 9.0 10С 1 С 65 18.0 18 4 2 2 С бр 0.8 240 2160 2160 1
 Пр.руб.3оч.20%

бр

селекционная оценка:Нормальные

7/0 3.0 10С 1 С 60 16.0 16 3 2 3 С бр 0.7 170 510 510 30 60
 бр

14/0 10.0 10С+Е 1 С 65 18.0 18 4 2 2 С бр 0.8 240 2400 2400 1 100 200
 Пр.руб.3оч.20%
 +Е бр

селекционная оценка:Нормальные

24/0 8.0 10С 1 С 65 18.0 18 4 2 2 С бр 0.8 240 1920 1920 80 160
 Пр.руб.3оч.20%
 бр

селекционная оценка:Нормальные

26/0 9.0 10С 1 С 65 17.0 18 4 2 3 С бр 0.8 220 1980 1980 1 90 180
 Пр.руб.3оч.20%
 бр

селекционная оценка:Нормальные

Итого по категории защитности 39.0 8970 300 600

С 8970

Итого по кварталу
39.0

600

300

8970

С 8970

→