
 УТВЕРЖДАЮ:
 Заместитель начальника
 Департамента
 Вологодской обл. от 16.10.2017

АКТ
 лесопатологического обследования № 2118
 лесных насаждений Устюженского лесничества (лесопарка)
 Вологодская область (субъект Российской Федерации)

Способ лесопатологического обследования: 1. Визуальный

2. Инструментальный

Место проведения

Участковое лесничество	Урочище (дача)	Квартал (кварталы)	Выдел (выделы)	Площадь, га
Лентьевское	-	85	1	3,0
			3	9,0

Лесопатологическое обследование проведено на общей площади 12,0 га.

1. Визуальное лесопатологическое обследование. <*>

Наземное Дистанционное

2. Инструментальное обследование лесного участка. <*>

2.1. Фактическая таксационная характеристика лесного насаждения соответствует (не соответствует) (нужное подчеркнуть) таксационному описанию. Причины несоответствия: давний срок лесоустройства.

Ведомость лесных участков с выявленными несоответствиями таксационным описаниям приведена в приложении 1 к Акту.

2.2. Состояние насаждений: с нарушенной устойчивостью

с утраченной устойчивостью

причины повреждения: непатогенные биотические факторы, повреждение стволов и корней

Заселено (отработано) стволовыми вредителями:

Вид вредителя	Порода	Встречаемость (% заселенных деревьев)	Степень заселения лесного насаждения (слабая, средняя, сильная)
-	-	-	-

Поражено болезнями:

Вид болезни	Порода	Встречаемость (% пораженных деревьев)	Степень поражения лесного насаждения (слабая, средняя, сильная)
Квартал 85 выдел 1			
Некротико-раковые заболевания побегов	Сосна	9	-
Квартал 85 выдел 3			
Некротико-раковые заболевания побегов	Сосна	5	-
Корневая губка	Сосна	1	-
Стволовая гниль	Сосна	1	-
Смоляной рак	Сосна	1	-

2.3. Выборке подлежит:

- квартал 85 выдел 1: 25% деревьев,

в том числе:

ослабленных ____% (причины назначения) _____;

сильно ослабленных ____% (причины назначения) _____;

усыхающих: 4% (причины назначения) - повреждение стволов (некротико-раковые заболевания ветвей), непатогенные биотические факторы, (механические повреждения, трещины у стволов);

свежего сухостоя - 1%,

в том числе: свежего ветровала %;

свежего бурелома ____%;

старого ветровала ____%;

в том числе: старого бурелома %;

старого сухостоя 20%;

аварийных ____%.

- квартал 85 выдел 3: 48% деревьев,

в том числе:

ослабленных ____% (причины назначения) _____;

сильно ослабленных ____% (причины назначения) _____;

усыхающих 8% (причины назначения) - повреждение стволов и побегов (смоляной рак, корневая губка, стволовые гнили); непатогенные биотические факторы (сухобочины, подсушины, механические повреждения стволов и ветвей);

свежего сухостоя - %,

в том числе: свежего ветровала ____%;

свежего бурелома ____%;

старого ветровала ____%;

в том числе: старого бурелома ____%;

старого сухостоя 40%;

аварийных ____%.

2.4. Полнота лесного насаждения после уборки деревьев, подлежащих рубке, составит:

- квартал 85 выдел 1 - 0,70

- квартал 85 выдел 3 - 0,65

Критическая полнота для данной категории лесных насаждений составляет:

- квартал 85 выдел 1 - 0,50

- квартал 85 выдел 3 - 0,50

ЗАКЛЮЧЕНИЕ

С целью предотвращения негативных процессов или снижения ущерба от их воздействия назначено:

Участковое лесничество	Урочище (дача)	Квартал	Выдел	Площадь, выдела, га	Вид мероприятия	Площадь мероприятия, га	Порода	Запас на выдел, куб. м	Крайние сроки проведения
Лентьевское	-	85	1	3,0	ВСП	3,0	С	885	09.2018
			3	9,0	ВСП	9,0	С	1917	09.2018

Ведомость перечета деревьев, назначенных в рубку, и абрис лесного участка прилагаются (приложение 2 и 3 к Акту).

Меры по обеспечению возобновления: сохранение в ходе лесосечных работ здоровых без признаков ослабления экземпляров сосны (не менее 25 экз/га), жизнеспособного тонкомера и подроста хвойных пород, частичная минерализация почвы.

Мероприятия, необходимые для предупреждения повреждения или поражения смежных насаждений: в сопредельных насаждениях организовать наблюдение за динамикой состояния древостоев, при выявлении признаков негативных изменений – провести лесопатологическое обследование.


Сведения для расчета степени повреждения:

год образования старого сухостоя 2005-2010;

основная причина повреждения древесины: повреждение стволов и ветвей, непатогенные биотические факторы.

Дата проведения обследований 14.08.2017 г.

Исполнитель работ по проведению лесопатологического обследования:


 / Дружинин Ф.Н. /

 Макаров Ю.И. /

Приложение 1
к акту лесопатологического обследования

Ведомость лесных участков с выявленными несоответствиями таксационным описаниям

Источник данных	Год проведения лесосурьеза	Номер квартала	Номер выдела	Площадь выдела, га	Целевое назначение лесов	Категория защитных лесов	Номер лесопотока-выдела	Площадь лесопотока-выдела, га	состав	Таксационная характеристика										Заложено пробных площадей	
										порода	возраст, лет	средняя высота, м	средний диаметр, см	тип леса	тип условий место произрастания	погрешность	фон	запас, куб. м/га	количество шт.	общая площадь, га	
ТО	2000	85	1	1,3	защитные леса	защитные полосы вдоль дорог	-	1,3	8С1Е1Б	С	20	24	С _{чер}	чер	0,8	II	279	-	-		
										Е	75	19	20	С _{чер}	чер	0,7	II	219	-	-	
										Б	20	22	С _{чер}	чер	0,70	II	273	-	-		
Ф	2017	85	1	3,0	защитные леса	защитные полосы вдоль дорог	1/1	3,0	9С1Б+Е	С	21	21	С _{чер}	чер	0,03	II	6	1	0,21		
										Е	75	10	12	С _{чер}	чер	0,12	II	16	-	-	
										Б	18	21	С _{чер}	чер	0,75	II	280	-	-		
										С	65	20	20	С _{бр}	бр	0,75	II	220	-	-	
										Е	65	20	20	С _{бр}	бр	0,55	II	205	-	-	
										Б	20	19	С _{бр}	бр	0,01	II	1	1	0,21		
ТО	2000	85	3/0	1,2	защитные леса	защитные полосы вдоль дорог	-	1,2	10С+Е	С	21	24	С _{бр}	бр	0,02	II	7	-	-		
										Е	65	20	20	С _{бр}	бр	0,75	II	220	-	-	
										Б	20	19	С _{бр}	бр	0,55	II	205	-	-		
Ф	2017	85	3	9,0	защитные леса	защитные полосы вдоль дорог	3/1	9,0	10С+БелЕ	С	21	24	С _{бр}	бр	0,01	II	1	1	0,21		
										Е	65	16	19	С _{бр}	бр	0,02	II	7	-	-	
										Б	20	19	С _{бр}	бр	0,55	II	205	-	-		

Примечание: ТО - таксационные описания; Ф - фактическая характеристика лесного насаждения. Исполнитель работ по проведению лесопатологического обследования:

 / Дружинин Ф.Н. / Макаров Ю.И. /

Результаты проведения лесопатологического обследования
лесных насаждений за август 2017 г.

лесопарк): Устюженское.

Номер квартала	Номер выдела	Площадь выдела, га	Целевое назначение лесов	Категория защитных лесов	Защитные полосы вдоль дорог	Номер лесопатологического выдела	Площадь лесопатологического выдела, га	Таксационная характеристика лесного насаждения						Число деревьев на пробе, шт.	Распределение деревьев по категориям состояния, % от запаса										Признаки повреждения деревьев	Доля поврежденных деревьев, %	Причина ослабления, повреждения	Подлежит рубке, %			Назначенные мероприятия			
								Состав*	Порода	возраст, лет*	средняя высота, м*	средний диаметр, см*	тип леса		Плотность*	бонитет	запас, куб. м³/га*	без признаков ослабления	ослабленная	сильно ослабленные	усыхающие	свежий сухостой	старый сухостой	свежий ветровал				старый ветровал	свежий бурелом	старый бурелом	аварийные деревья	Декоративия хвой (пожарение), механические повреждения стволов и кроны (ветвей)	49	25
851	3,0	3,0	Защитные леса	Защитные полосы вдоль дорог	1/1	3,0	С	Е	75	10	12	С _{чвр}	0,0 3	II	6	3	10	4329	4	14	-	-	-	-	-	-	-	-	-	-	-	-	ВСР	3,0
																126	10	4	-	-	-	-	-	-	-	-	-	-	-	-	-	-	-	
																273	10	4329	4	14	-	-	-	-	-	-	-	-	-	-	-	-	-	-
																126	10	4329	4	14	-	-	-	-	-	-	-	-	-	-	-	-	-	-
																126	10	4329	4	14	-	-	-	-	-	-	-	-	-	-	-	-	-	-
																126	10	4329	4	14	-	-	-	-	-	-	-	-	-	-	-	-	-	-

Показатели, не соответствующие таксационному описанию отмечаются "х".
Исполнитель работ по проведению лесопатологического обследования: Дружинин Ф.Н. /
Макаров Ю.И.

Александр

Дата составления документа 14.08.2017 г.

Телефон 8-921-124-19-59


Приложение 1.1

к акту лесопатологического обследования

к акту лесопатологического обследования лесных насаждений за август 2017 г.

Результаты проведения лесопатологического обследования

Номер квартала	Номер выдела	Площадь выдела, га	Целевое назначение лесов	Категория защитных лесов	Номер лесопатологического выдела	Площадь лесопато-логического выдела, га	Таксационная характеристика лесного насаждения							Число деревьев на пробе, шт.	Распределение деревьев по категориям состояния, % от запаса										Признаки повреждения деревьев	Доля поврежденных деревьев, %	Причина ослабления, повреждения	Подлежит рубке, %	Назначенные мероприятия																	
							состав	порода	возраст, лет	средняя высота, м	средний диаметр, см	тип леса	полнота		бонитет	запас, куб. м/га	без признаков ослабления	ослабленные	сильно ослабленные	усыхающие	свежий сухойстой	старый сухойстой	свежий ветровал	старый ветровал					свежий бурелом	старый бурелом	аварийные деревья	вид	площадь, га													
853	9,0	9,0	Защитные леса	Защитные полосы вдоль дорог	3/1	9,0	10С+ЕПЕ	С	Е	В	65	21	24	0,55	0,01	II	1	205	122	4	30	38	5	1	23	1	1	1	1	1	1	26	2	13	ВСП	9,0										

Показатели, не соответствующие таксационному описанию отмечаются "ч.ч."
 Исполнитель работ по проведению лесопатологического обследования:  Друзинин Ф.Н. /
 Макаров Ю.И. /
 Телефон 8-921-124-19-59

Дата составления документа 14.08.2017 г.

 Алексей Богданов

Ведомость перечета деревьев назначенных в рубку
ВРЕМЕННАЯ ПРОВНАЯ ПЛОЩАДЬ №2

Субъект Российской Федерации: Вологодская область
Лесничество (лесопарк): Устюженское, Лентьевское участковое лесничество. Квартал 85.
Выдел 1.

Площадь - 3,0 га.

Номер очага вредных организмов - . Размер пробной площади - 0,21 га.

Таксационная характеристика:

тип леса - С_{чер}; состав - 10С+ЕедВ; возраст - 75; бонитет - II;

полнота - 0,58; запас на га - 295 м³; возобновление 10Е (30 лет) - 2,0 тыс.экз/га.

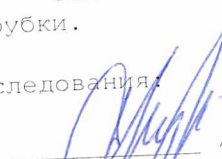
Время и причина ослабления лесного насаждения: Повреждение побегов (некротико-раковые заболевания ветвей), непатогенные биотические факторы (механические повреждения, трещины у стволов). Предположительное время - 2005-2010 год

Тип очага вредных организмов: эпизодический, хронический (подчеркнуть) - не выявлен.

Фаза развития очага вредных организмов: начальная, нарастания численности, собственно вспышка, кризис (подчеркнуть) - не выявлена.

Состояние лесного насаждения, намечаемые мероприятия: ослабленное (С - 2,69; Е - 2,45; В - 2,79; средний - 2,53), выборочные санитарные рубки.

Исполнитель работ по проведению лесопатологического обследования:

 / Дружинин Ф.Н. /
 / Макаров Ю.И. /

Дата составления документа 14.08.2017 г.

Телефон 8-921-124-19-59

Порода: Береза

Ступени толщины, см	Количество деревьев по категориям состояния, шт.															Всего деревьев по ступеням толщины			
	I	II	III	IV		V		VI			ветровал, бурелом			аварийные деревья			шт.	в том числе подлежат рубке, %	
				НЗ	З	НЗ	З	НЗ	З	О	НЗ	З	О			О			
8				1														1	100
12			1															1	-
16			1															1	-
20				1														1	100
32		1																1	-
Итого, шт	-	1	2	2	-	-	-	-	-	-	-	-	-	-	-	-	-	5	-
Итого, %	-	20	40	40	-	-	-	-	-	-	-	-	-	-	-	-	-	100	40

Примечание: НЗ - незаселенное, З - заселенное, О - отработанное вредителями.

Ведомость перечета деревьев назначенных в рубку
ВРЕМЕННАЯ ПРОБНАЯ ПЛОЩАДЬ №1

Субъект Российской Федерации: Вологодская область
Лесничество (лесопарк): Устюженское, Лентьевское участковое лесничество. Квартал 85.
Выдел 3. Площадь - 9,0 га.

Номер очага вредных организмов - . Размер пробной площади - 0,21 га.

Таксационная характеристика:



тип леса - С_{ср}; состав - 9С1ВедЕ; возраст - 65; бонитет - II;
полнота - 0,85; запас на га - 213 м³; возобновление 10С (15 лет) - 1,5 тыс.экз/га.
Время и причина ослабления лесного насаждения: повреждение стволов (смоляной рак,
корневая губка, стволовая гниль), непатогенные биотические факторы (механические
повреждения стволов и ветвей, сухобочины, подсушины). Предположительное время - 2008-
2012 год

Тип очага вредных организмов: эпизодический, хронический (подчеркнуть) - не выявлен.

Фаза развития очага вредных организмов: начальная, нарастания численности, собственно
вспышка, кризис (подчеркнуть) - не выявлена.

Состояние лесного насаждения, намечаемые мероприятия: ослабленное (С - 3,13; Е - 2,33;
В - 2,39; средний - 3,11), выборочные санитарные рубки.

Исполнитель работ по проведению лесопатологического обследования:

 / Дружинин Ф.Н. /
 / Макаров Ю.И. /

Телефон 8-921-124-19-59

Дата составления документа 14.08.2017 г.

ВЕДОМОСТЬ ПЕРЕЧЕТА ДЕРЕВЬЕВ

Порода: Сосна

Ступени толщины, см	Количество деревьев по категориям состояния, шт.															Всего деревьев по ступеням толщины		
	I	II	III	IV		V		VI			ветровал, бурелом			аварийные деревья			шт.	в том числе подлежат рубке, %
				НЗ	З	НЗ	З	НЗ	З	О	НЗ	З	О			О		
8										12							12	100
12				1	5					14							20	95
16		2	1	1	1					12							17	76
20		8	7		1					7							23	35
24		10	14		1					4							29	17
28	1	5	9		1					2							18	17
32	1	3	2							1							7	14
Итого, шт	2	28	33	2	9					52							126	-
Итого, %	2	22	26	2	7	-	-	-	-	41	-	-	-	-	-	-	100	48

Порода: Ель

Ступени толщины, см	Количество деревьев по категориям состояния, шт.															Всего деревьев по ступеням толщины		
	I	II	III	IV		V		VI			ветровал, бурелом			аварийные деревья			шт.	в том числе подлежат рубке, %
				НЗ	З	НЗ	З	НЗ	З	О	НЗ	З	О			О		
8	1																1	-
12			1														1	-
16			1														1	-
Итого, шт	1	-	2	-	-	-	-	-	-	-	-	-	-	-	-	-	3	-
Итого, %	33	-	67	-	-	-	-	-	-	-	-	-	-	-	-	-	100	-

Порода: Береза

Ступени толщины, см	Количество деревьев по категориям состояния, шт.															Всего деревьев по ступеням толщины		
	I	II	III	IV		V		VI			ветровал, бурелом			аварийные деревья			шт.	в том числе подлежат рубке, %
				НЗ	З	НЗ	З	НЗ	З	О	НЗ	З	О			О		
12										1							1	100
20		1															1	-
24		2															2	-
Итого, шт	-	3	-	-	-	-	-	-	-	1	-	-	-	-	-	-	4	-
Итого, %	-	75	-	-	-	-	-	-	-	25	-	-	-	-	-	-	100	25

Примечание: НЗ - незаселенное, З - заселенное, О - отработанное вредителями.

Исполнитель работ по проведению лесопатологического обследования:

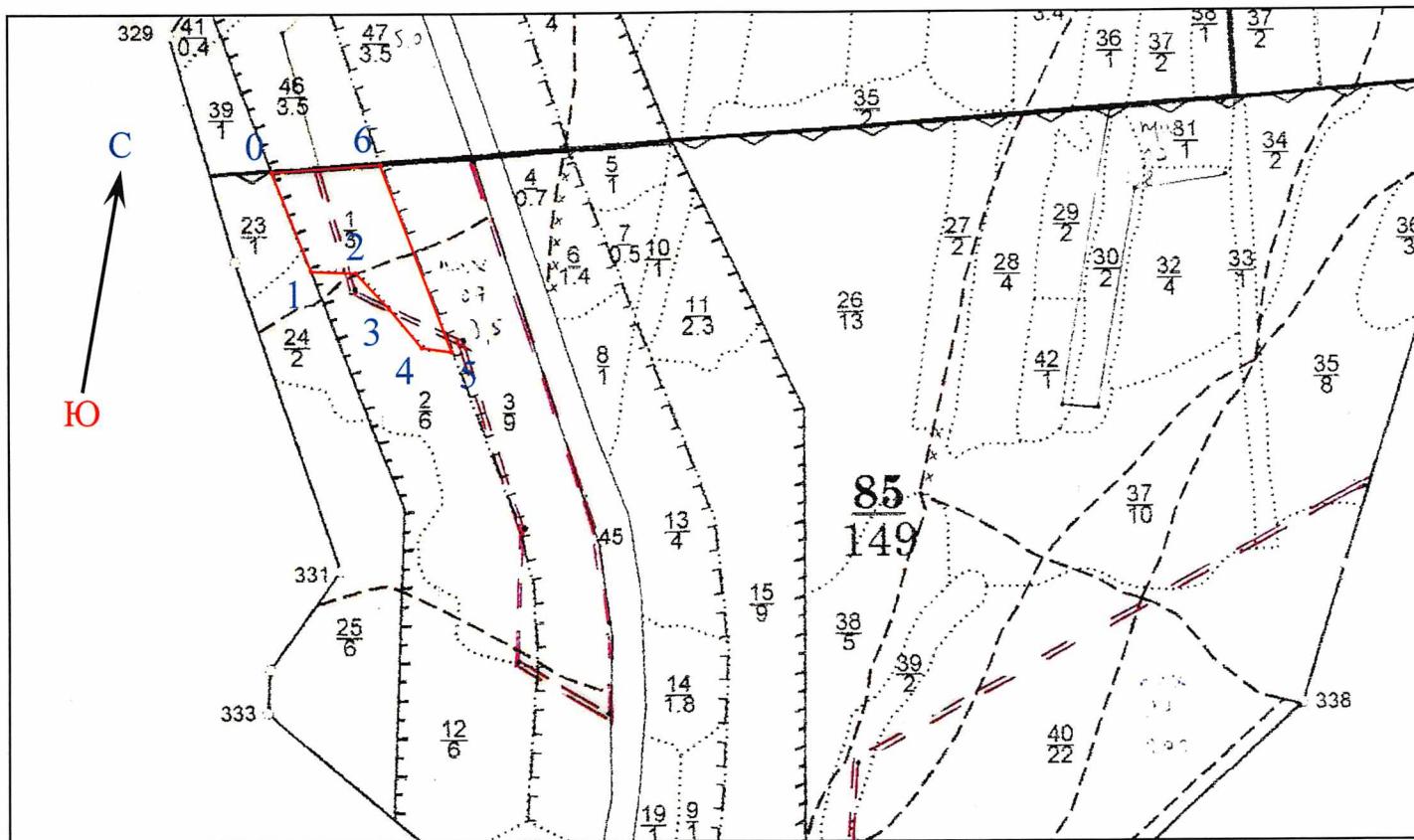

_____/ Дружинин Ф.Н. /

_____/ Макаров Ю.И. /
Телефон 89211241959

Дата составления документа 14.08.2017 г.

Абрис участка

Лесн-во: Устюженское уч. лесн-во: Лентьевское
 квартал: 85 делянка: _____ выдел: 1 площадь общая: 3 га, экспл.: 3 га
 способ рубки: выборочная санитарная Масштаб 1 : 10000



Номера точек	Координаты	Румбы линий	Длина, м
0	N58°59.102' E36°35.464'	ЮВ 32°	142,0
1	N58°59.031' E36°35.520'	СВ 82°	60,0
2	N58°59.034' E36°35.561'	ЮВ 53° 30'	65,0
3	N58°59.015' E36°35.614'	ЮВ 50° 30'	67,0
4	N58°58.979' E36°35.676'	СВ 88°	40,0
5	N58°58.977' E36°35.717'	СЗ 31°	265,0
6	N58°59.109' E36°35.609'	ЮЗ 76°	146,0
0	N58°59.102' E36°35.464'		

"М" август 2017 г.

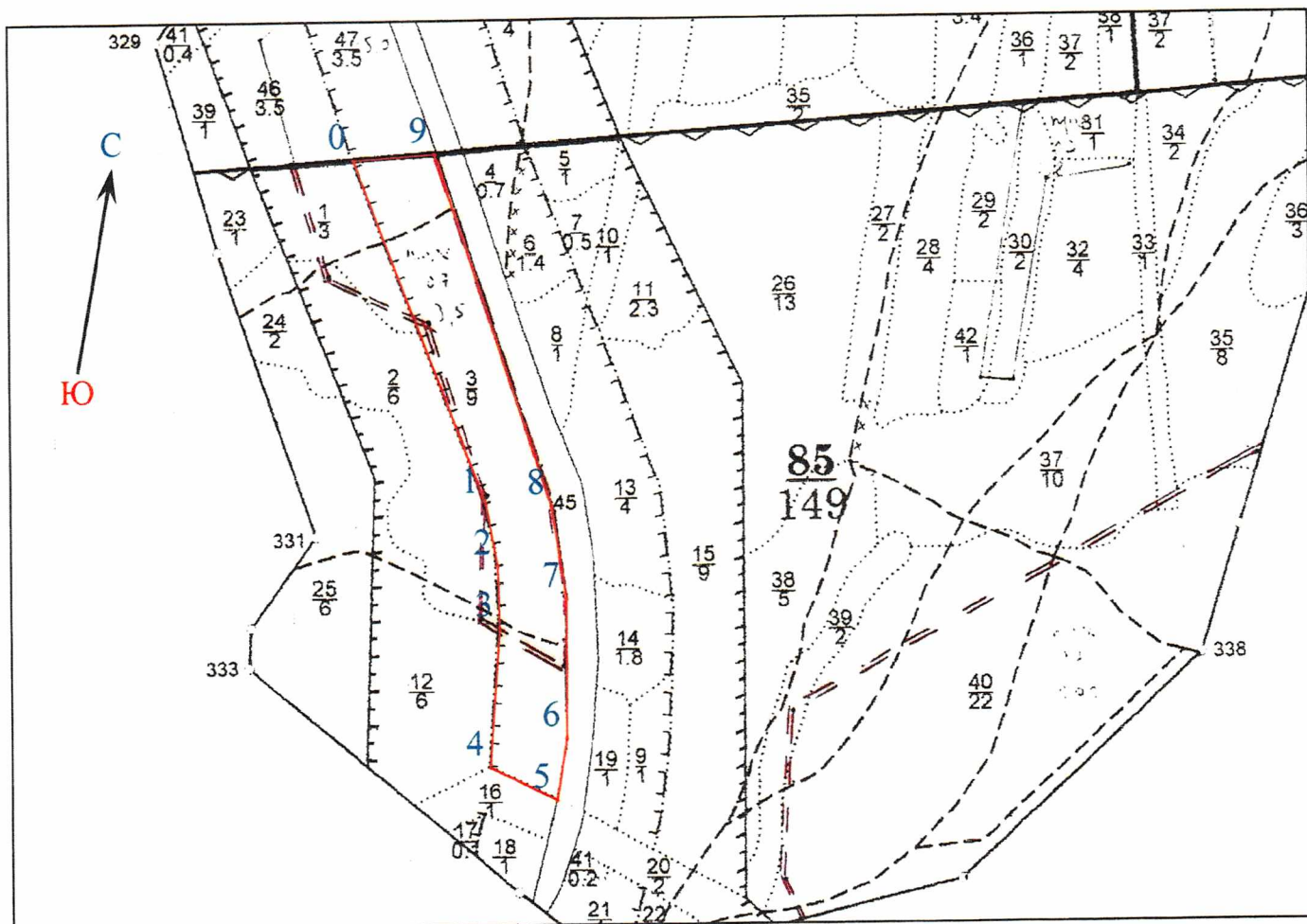
Исполнитель: _____

/Дружинин Ф.Н./

/Макаров Ю.И./

Абрис участка

Лесн-во: Устюженское уч. лесн-во: Лентьевское
 квартал: 85 делянка: выдел: 3 площадь общая: 9 га, экспл.: 9 га
 способ рубки: выборочная санитарная Масштаб 1 : 10000



Номера точек	Координаты	Румбы линий	Длина, м
0	N58°59.109' E36°35.609'	ЮВ 31°	530,0
1	N58°58.846' E36°35.820'	ЮВ 21°	90,0
2	N58°58.794' E36°35.841'	ЮВ 11° 30'	90,0
3	N58°58.752' E36°35.846'	ЮВ 6°	200,0
4	N58°58.641' E36°35.837'	ЮВ 74°	109,0
5	N58°58.617' E36°35.941'	СЗ 1°	90,0
6	N58°58.666' E36°35.957'	СЗ 10°	200,0
7	N58°58.774' E36°35.950'	СЗ 19°	135,0
8	N58°58.846' E36°35.927'	СЗ 28° 30'	534,0
9	N58°59.117' E36°35.739'		
0	N58°59.109' E36°35.609'	ЮЗ 76°	118,0

"14" августа 2017 г.

Исполнитель:

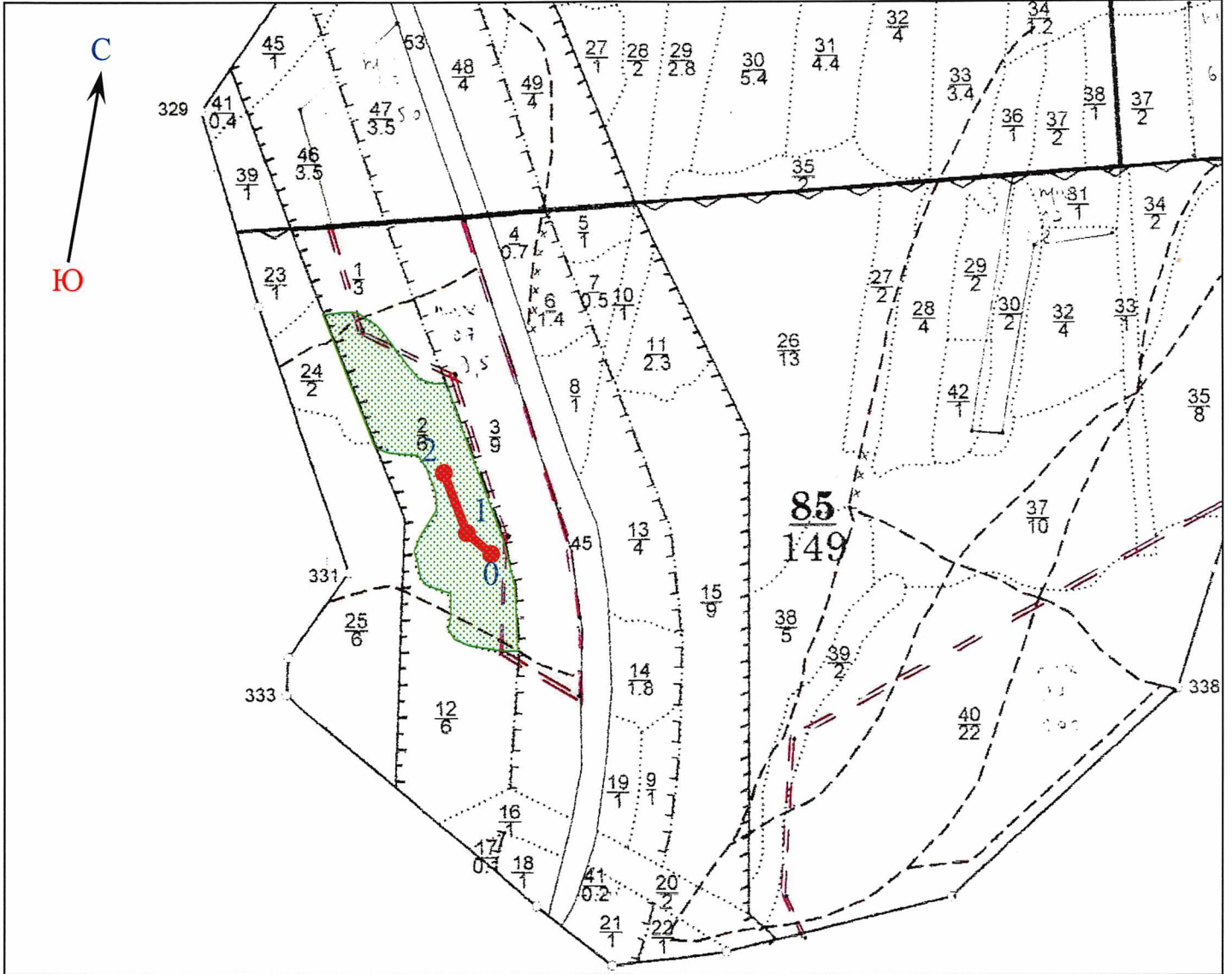
/Дружинин Ф.Н./

/Макаров Ю.И./

АБРИС пробной площади

Лесн-во: Устюженское уч. лесн-во: Лентьевское
 квартал: 85 пр. пл-дь: 1 выдел: 3 площадь общая: 0,21 га

Масштаб 1 : 10000



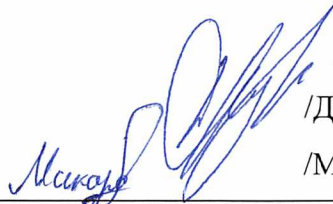
Абрис участка

№ выдела	Ленты перечета			
	№ ленты	длина, м	ширина, м	площадь, га
3	1	150,0	14,0	0,210

Номера точек	Координаты	Румбы линий	Длина, м
0	N58°58.808'; E36°35.799'	СЗ 59° 30'	50,0
1	N58°58.824' E36°35.768'		
2	N58°58.878'; E36°35.733'	СЗ 31°	100,0

"14" августа 2017 г.

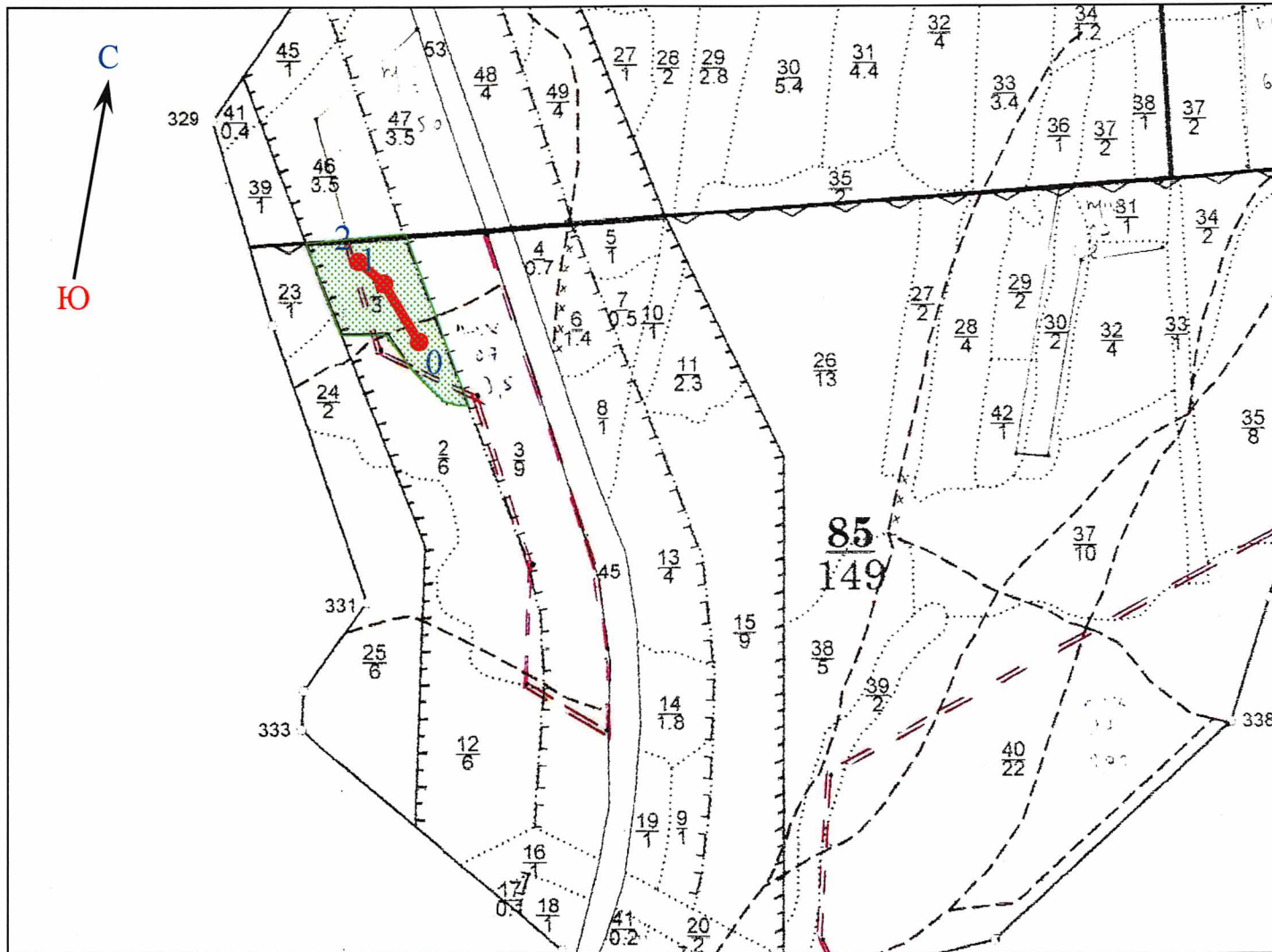
Исполнитель: _____


 /Дружинин Ф.Н./
 /Макаров Ю.И./

АБРИС пробной площади

Лесн-во: Устюженское уч. лесн-во: Лентьевское
 квартал: 85 пр. пл-дь: 2 выдел: 1 площадь общая: 0,21 га

Масштаб 1 : 10000



Абрис участка

№ выдела	Ленты перчета			
	№ ленты	длина, м	ширина, м	площадь, га
1	2	150,0	14,0	0,210

Номера точек	Координаты	Румбы линий	Длина, м
0	N58°59.014'; E36°35.656'	СЗ 41°	100,0
1	N58°59.058' E36°35.601'		
2	N58°59.075'; E36°35.560'	СЗ 59°30'	50,0

"14" августа 2017 г.

Исполнитель:

/Дружинин Ф.Н./

/Макаров Ю.И./

ТАКСАЦИОННОЕ ОПИСАНИЕ

Приложение 2

Лист 1

Устюженское Л-ВО

Лентьевское уч.л-во

Квартал: 85 Целевое назначение: Защитные полосы вдоль дорог

№	Площадь	Состав	Я	ИЭ	л	В	В	Д	К	Г	Б	Тип	П	Запас сырья	раст.	К	Запас на выделе, м3	Хозяйственное			
в	о	в	у	е	с	з	с	а	н	л	л	леса	л	леса	м3	л	сухо-	ре-	един	захламл.	
д	д	га	с	м	а	р	о	м	в	в	и	Тип	н	на	Общий	в т.ч.	т	стоя	дин	дер.	распоряж.
е	в	Рельеф,	е	а	т	е	о	о	т	лесор.	о	на	по	о	ест.	общий	лик-				
лы	а	Особенн.	н	с	а	т	з	з	е	услов.	т	га	выдел	сост.	в	воз.	вида				
а	д	выдела	т	т	р	р	р	т	а	пород.	и	и	и	и	и	и	и	и	и	и	и

1/0 1.3 8С1Е1В 1 С 75 20.0 24 4 2 2 С чер 0.8 279 363 291 1
 Пр.руб.3оч.20%
 Е 19.0 20 чс 36 1
 Б 20.0 22 36 1
 подрост:10Е возраст 25лет, Н=2.0м 2.0тыс.шт/га

1/1 1.7 8С1Е1В 1 С 75 20.0 24 4 2 2 С чер 0.7 219 373 299
 Е 19.0 20 чс 37
 Б 20.0 22 37
 подрост:10Е возраст 25лет, Н=2.0м 2.0тыс.шт/га

3/0 1.2 10С+Е 1 С 65 20.0 20 4 2 2 С бр 0.8 280 336 336 6 24
 Пр.руб.3оч.20%
 +Е бр
 подрост:10С возраст 10лет, Н=1.0м 1.0тыс.шт/га
 озу:Опушки леса примыкающие к дорогам

3/1 7.8 10С+Е 1 С 65 20.0 20 4 2 2 С бр 0.7 220 1716 1716
 +Е бр
 подрост:10С возраст 10лет, Н=1.0м 1.0тыс.шт/га
 озу:Опушки леса примыкающие к дорогам

Итого по категории защитности
 12.0 2788 6 24
 С 2642

Е 73
Б 73

Итого по кварталу
12.0

24

6

2788
С 2642
Е 73
Б 73

→