

УТВЕРЖДАЮ:

С.В. Макаров
 Заместитель
 начальника
 Департамента
 Макаров С.В. 1.03.2018

АКТ
 лесопатологического обследования *лх 21/7*
 лесных насаждений Устюженское лесничества (лесопарка)
 Вологодская область (субъект Российской Федерации)

Способ лесопатологического обследования: 1. Визуальный

2. Инструментальный

Место проведения

Участковое лесничество	Урочище (дача)	Квартал (кварталы)	Выдел (выделы)	Площадь, га
Южное к-з «Доброволец»	-	9	10	24,0
		12	6	1,5

Лесопатологическое обследование проведено на общей площади 25,5 га.

1. Визуальное лесопатологическое обследование. <*>

Наземное

Дистанционное

2. Инструментальное обследование лесного участка. <*>

2.1. Фактическая таксационная характеристика лесного насаждения соответствует (не соответствует) (нужное подчеркнуть) таксационному описанию. Причины несоответствия: давний срок лесоустройства.

Ведомость лесных участков с выявленными несоответствиями таксационным описаниям приведена в приложении 1 к Акту.

2.2. Состояние насаждений: с нарушенной устойчивостью

с утраченной устойчивостью

причины повреждения: непатогенные биотические факторы, повреждение стволов и корней
 Заселено (отработано) стволовыми вредителями:

Вид вредителя	Порода	Встречаемость (% заселенных деревьев)	Степень заселения лесного насаждения (слабая, средняя, сильная)
-	-	-	-

Поражено болезнями:

Вид болезни	Порода	Встречаемость (% пораженных деревьев)	Степень поражения лесного насаждения (слабая, средняя, сильная)
Квартал 12 выдел 6			
Некротико-раковые заболевания побегов	Сосна	1	-
Березовый трутовик	Береза	1	-
Квартал 9 выдел 10			
Березовый трутовик	Береза	2	-
Усач черный еловый	Ель	1	-

2.3. Выборке подлежит:

- квартал 9 выдел 10: 27% деревьев,

в том числе:

ослабленных ____% (причины назначения) _____;

сильно ослабленных ____% (причины назначения) _____;

усыхающих 10 % (причины назначения) - повреждение стволов березовым трутовиком, черным еловым усачем; непатогенные биотические факторы (механические повреждения, ветровал); свежего сухостоя - __%,

в том числе: свежего ветровала 1%;

свежего бурелома __%;

старого ветровала 2 %;

в том числе: старого бурелома __%;

старого сухостоя 14 %;

аварийных __%.

- квартал 12 выдел 6: 29% деревьев,

в том числе:

ослабленных ____% (причины назначения) _____;

сильно ослабленных ____% (причины назначения) _____;

усыхающих: 8 % (причины назначения) - повреждение стволов (березовый трутовик) и побегов (некротико-раковые заболевания побегов); непатогенные биотические факторы (охлест, затенение, межвидовая конкуренция, ветровал);

свежего сухостоя - менее 1 %,

в том числе: свежего ветровала ____%;

свежего бурелома ____%;

старого ветровала 9 %;

в том числе: старого бурелома __%;

старого сухостоя 12 %;

аварийных ____%.

2.4. Полнота лесного насаждения после уборки деревьев, подлежащих рубке, составит:

- квартал 9 выдел 10 - 0,40

- квартал 12 выдел 6 - 0,50

Критическая полнота для данной категории лесных насаждений составляет:

- квартал 9 выдел 10 - 0,50

- квартал 12 выдел 6 - 0,30

ЗАКЛЮЧЕНИЕ

С целью предотвращения негативных процессов или снижения ущерба от их воздействия назначено:

Участковое лесничество	Урочище (дача)	Квартал	Выдел	Площадь, выдела, га	Вид мероприятия	Площадь мероприятия, га	Порода	Запас на выдел, куб. м	Крайние сроки проведения
Южное к-з «Доброволец»	-	9	10	24,0	ССР	24,0	Е	4464	09.2018
Южное к-з «Доброволец»	-	12	6	1,6	ВСП	1,5	С	342	09.2018

Ведомость перечета деревьев, назначенных в рубку, и абрис лесного участка прилагаются (приложение 2 и 3 к Акту).

Меры по обеспечению возобновления: сохранение в ходе лесосечных работ здоровых без признаков ослабления экземпляров сосны (не менее 25 экз/га), жизнеспособного тонкомера и подроста хвойных пород; частичная минерализация почвы.

Мероприятия, необходимые для предупреждения повреждения или поражения смежных насаждений: в сопредельных насаждениях организовать наблюдение за динамикой состояния древостоев, при выявлении признаков негативных изменений - провести лесопатологическое обследование.

Сведения для расчета степени повреждения:
год образования старого сухостоя 2008-2010;
основная причина повреждения древесины: повреждение стволов (березовый трутовик, черный еловый усач) непатогенные биотические факторы.

Дата проведения обследований 14.08.2017 г.

Исполнитель работ по проведению лесопатологического обследования:



(Handwritten signature)

/ Дружинин Ф.Н. /

/ Макаров Ю.И. /

Ведомость лесных участков с выявленными несоответствиями таксационным описаниям


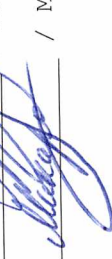
к акту лесопатологического обследования
Приложение 1

Источник данных	Год проведения лесоустройства	Номер квартала	Номер выдела	Площадь выдела, га	Целевое назначение лесов	Категория защитных лесов	номер лесопатологического выдела	Площадь лесопатологического выдела, га	Таксационная характеристика											Заложено пробных площадей										
									состав	порода	возраст, лет	средняя высота, м	средний диаметр, см	тип леса	тип условий место-произрастания	полнота	бонитет	запас, куб. м/га	коди-чество, шт.	общая площадь, га										
ТО	2000	9	10/0	1,4	эксплуатационные леса	-	-	1,4	7Е2Б1Ос+Олс	Е	75	24	24	18	16	Е _{кис}	кис	0,70	I	310	-	-								
																							Ос	24	24	28	24	18	24	18
			10/1	6,8				9Е1Б	Е	75	24	24	20	18	Е _{кис}	кис	0,70	I	233	-	-									
																						Б	20	18						
																									Олс	24	28			
			10/2	5,9				7Е2Б1Ос+Олс	Е	75	24	24	18	16	Е _{кис}	кис	0,70	I	269	-	-									
																						Б	20	18						
																									Ос	24	28			
			10/3	5,3				7Е2Б1Ос+Олс	Е	75	24	24	18	16	Е _{кис}	кис	0,70	I	269	-	-									
																						Б	20	18						
																									Ос	24	28			
10/4	4,6	7Е2Б1Ос+Олс	Е	75	24	24	18	16	Е _{кис}	кис	0,70	I	258	-	-															
																Б	20	18												
																			Ос	24	28									

Ф	2017	9	10	24,0	защитные леса	запретные полосы, расположенные вдоль водных объектов	10/1	24,0	8Е2БедОльс	Е	75	20	22	Е _{кис}	кис	0,43	I	140	I	0,35
										Б		23	31			0,12		45		
										Оль		16	20			0,01		1		
ТО	2000	12	6	1,5	защитные леса	запретные полосы, расположенные вдоль водных объектов	-	1,5	9С1Б	С	55	15	16	С _{чер}	чер	0,7	III	266	-	-
										Б		16	12							
										Ольс		22	35							
Ф	2017	12	6	1,5	защитные леса	запретные полосы, расположенные вдоль водных объектов	6/1	1,5	7С2Е1БедОльс	Е	55	18	20	С _{чер}	чес	0,16	III	46	I	1,5
										Б		20	25			0,05		16		
										Ольс		15	15			0,01		1		

Примечание: ТО – таксационные описания; Ф – фактическая характеристика лесного насаждения.

Исполнитель работ по проведению лесопатологического обследования:

 / Дружинин Ф.Н. /
 / Макаров Ю.И. /

Приложение 1.1
к акту лесопатологического обследования



Результаты проведения лесопатологического обследования
лесных насаждений за август 2017 г.

Субъект Российской Федерации: Вологодская область Лесничество (лесопарк): Устюженское.
Участковое лесничество Южное, колхоз «Доброволец» Урочище (лесная дача) -

Номер квартала	Номер выдела	Площадь выдела, га	Целевое назначение лесов	Категория защитных лесов	Номер лесопатологического выдела	Площадь лесопатологического выдела, га	Таксационная характеристика лесного насаждения						Число деревьев на пробе, шт.	Распределение деревьев по категориям состояния, % от запаса										Признаки повреждения деревьев	Доля поврежденных деревьев, %	Причина ослабления, повреждения	Подлежит рубке, %		Назна- ченные Меро- приятн я																	
							состав	порода	возраст, лет	средняя высота, м	средний диаметр, см	тип леса		полнота	фонитет	запас, куб. м/га	без признаков ослабления	ослабленные	сильно ослабленные	усыхающие	свежий сухой	старый сухой	свежий ветровал				старый ветровал	свежий дурилом		старый дурилом	аварийные деревья	Наличие плодовых тел на явоте, местное поселение, смолотечение, обрыв корней свежий и прошлых лет, механические повреждения ветвей и стволов под кроной прошлых лет	24	25	27	74										
9	1024,0	10/1	24,0	82БедЛс	Е	20	22	0,43	140	157	12	36	18	18	-	12	3	1	-	-	-	-	-	-	24	25	27	74	СССР	24,0	24	22	66	Непатотенные биотические факторы (затенение, охлест, ветровал, механические повреждения стволов и кроны); повреждение стволов (березовый трутовик, черный еловый усач)	24	22	66	Наличие плодовых тел на явоте, местное поселение, смолотечение, обрыв корней свежий и прошлых лет, механические повреждения ветвей и стволов под кроной прошлых лет	24	22	66	Наличие плодовых тел на явоте, местное поселение, смолотечение, обрыв корней свежий и прошлых лет, механические повреждения ветвей и стволов под кроной прошлых лет	24	22	66	Наличие плодовых тел на явоте, местное поселение, смолотечение, обрыв корней свежий и прошлых лет, механические повреждения ветвей и стволов под кроной прошлых лет



Показатели, не соответствующие таксационному описанию отмечаются "н".

Исполнитель работ по проведению лесопатологического обследования:

 / Дружинин Ф.Н. /
 / Макаров Ю.И. /

Дата составления документа 14.08.2017 г.

Телефон 8-921-124-19-59

 / Алексеев /
 / Сергеев /

Результаты проведения лесопатологического обследования
лесных насаждений за август 2017 г.

к акту лесопатологического обследования
Приложение 1.1

Субъект Российской Федерации: Волгоградская область Лесничество (лесопарк) : Устьженское.
Участковое лесничество Южное, кохоз «Доброволец» Урочище (лесная дача) - .

Таксационная характеристика лесного насаждения		Распределение деревьев по категориям состояния, % от запаса												Признаки повреждения деревьев		Доля поврежденных деревьев, %		Причина ослабления, повреждения		Подлежит рубке, %		Назначенные Мероприятия								
состав	порода	возраст, лет	средняя высота, м	средний диаметр, см	тип леса	полнота	бонитет	запас, куб. м/га	число деревьев на пробе, шт.	без признаков ослабления	ослабленные	сильно ослабленные	усыхающие	свежий сухостой	старый сухостой	свежий ветровал	старый ветровал	свежий бурелом	старый бурелом	аварийные деревья	Дехромация хвои на концах побегов, наличие плодовых тел, табачных сучьев, обрыв корней свежий и старый; механические повреждения стволов и кроны		Доля поврежденных деревьев, %		Причина ослабления, повреждения		Подлежит рубке, %		вид	площадь, га
7С2Е1БедОс		С	Е	Б	Ол _д	0,41	III	165	196	5	62	22	1	-	9	1	14	-	-	-	-	Дехромация хвои на концах побегов, наличие плодовых тел, табачных сучьев, обрыв корней свежий и старый; механические повреждения стволов и кроны		20	27	11	28	ВСП	1,5	
12 6 1,6		Защитные леса			Запретные полосы, расположенные вдоль водных объектов	0,05	III	16	39	21	30	15	26	-	2	6	-	-	-	-	-	Дехромация хвои на концах побегов, наличие плодовых тел, табачных сучьев, обрыв корней свежий и старый; механические повреждения стволов и кроны		1	27	-	34	ВСП	1,5	

Показатели, не соответствующие таксационному описанию отмечаются "x".
Исполнитель работ по проведению лесопатологического обследования:

Дата составления документа 14.08.2017 г.

_____/ Дружинин Ф.Н. /
_____/ Макаров Ю.И. /
_____/

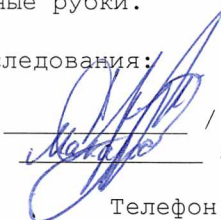
Телефон 8-921-124-19-29

Макаров Ю.И.
Дружинин Ф.Н.
Григорьев С.В.

Ведомость перечета деревьев назначенных в рубку
ВРЕМЕННАЯ ПРОБНАЯ ПЛОЩАДЬ №22

Субъект Российской Федерации: Вологодская область
Лесничество (лесопарк): Устюженское, Южное, колхоз «Доброволец». Квартал 9. Выдел 10.
Площадь - 24,0 га.
Номер очага вредных организмов - . Размер пробной площади - 0,35 га.
Таксационная характеристика:
тип леса - Е кис; состав - 8Е2БедОл_с; возраст - 75; бонитет - I;
полнота - 0,56; запас на га - 272 м³; возобновление 10Е (30 лет) - 3,0 тыс.экз/га.
Время и причина ослабления лесного насаждения: повреждение стволов (березовый трутовик, черный еловый усач), непатогенные биотические факторы (ветровал, затенение, охлест, механические повреждения стволов и кроны). Предположительное время - 2008-2012 год
Тип очага вредных организмов: эпизодический, хронический (подчеркнуть) - не выявлен.
Фаза развития очага вредных организмов: начальная, нарастания численности, собственно вспышка, кризис (подчеркнуть) - не выявлена.
Состояние лесного насаждения, намечаемые мероприятия: сильно ослабленное (Е - 2,90 ; В - 2,58; Ол_с - 4,49; средний - 2,87), сплошные санитарные рубки.

Исполнитель работ по проведению лесопатологического обследования:

 / Дружинин Ф.Н. /
/ Макаров Ю.И. /

Дата составления документа 14.08.2017 г.

Телефон 8-921-124-19-59

ВЕДОМОСТЬ ПЕРЕЧЕТА ДЕРЕВЬЕВ

Порода: Ель

Ступени толщины см	Количество деревьев по категориям состояния, шт.															Всего деревьев по ступеням толщины		
	I	II	III	IV		V		VI			ветровал, бурелом			аварийные деревья			шт.	в том числе подлежат рубке, %
				нз	з	нз	з	нз	з	о	нз	з	о	нз	з	о		
8	7	15	5	11				7			4						49	35
12	4	9	8	7				3									31	23
16		3	3	3	1												10	30
20	1	1	5	1	1			1									10	30
24	1	7	4	1	1			2			1						17	29
28	1	5	2		1			1									10	20
32	1	7															8	-
36	1	2	2					2									7	29
40	2	3			1			2									8	38
44		2															2	-
48		2															2	-
52								1									1	100
56	1																1	-
60		1															1	-
Итого, шт	19	57	29	23	5	-	-	19	-	-	5	-	-	-	-	-	157	29
Итого, %	12	36	19	15	3	-	-	12	-	-	3	-	-	-	-	-	100	24

Порода: Береза

Ступени толщины см	Количество деревьев по категориям состояния, шт.															Всего деревьев по ступеням толщины		
	I	II	II I	IV		V		VI			ветровал, бурелом			аварийные деревья			шт.	в том числе подлежат рубке, %
				НЗ	З	НЗ	З	НЗ	З	О	НЗ	З	О	НЗ	З	О		
12			1	1													2	-
16			1														1	-
20	1	2	1														4	-
24	1		1														2	-
28	1																1	-
32	1		1					1									3	33
36	1	1						1									3	33
48	1																1	-
52					1												1	100
60					1												1	100
Итого, шт	6	3	5	1	2	-	-	2	-	-	-	-	-	-	-	-	19	-
Итого, %	32	16	25	5	11	-	-	11	-	-	-	-	-	-	-	-	100	22

Порода: Ольха серая

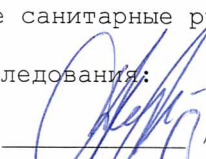

Ступени толщины см	Количество деревьев по категориям состояния, шт.															Всего деревьев по ступеням толщины		
	I	II	II I	IV		V		VI			ветровал, бурелом			аварийные деревья			шт.	в том числе подлежат рубке, %
				НЗ	З	НЗ	З	НЗ	З	О	НЗ	З	О	НЗ	З	О		
16								1									1	100
24			1	1				2									4	50
28								1									1	100
Итого, шт			1	1				4									6	-
Итого, %			17	17				66									100	66

Примечание: НЗ - незаселенное, З - заселенное, О - отработанное вредителями.

Ведомость перечета деревьев назначенных в рубку
ВРЕМЕННАЯ ПРОБНАЯ ПЛОЩАДЬ №24

Субъект Российской Федерации: Вологодская область
Лесничество (лесопарк): Устюженское, Южное, колхоз «Доброволец». Квартал 12. Выдел 6.
Площадь - 1,5 га.
Номер очага вредных организмов - 1. Размер пробной площади - 1,5 га.
Таксационная характеристика:
тип леса - Е кис; состав - 7С2Е1БедОл_с; возраст - 55; бонитет - III;
полнота - 0,63; запас на га - 228 м³; возобновление 10Е (15 лет) - 4,0 тыс.экз/га.
Время и причина ослабления лесного насаждения: повреждение побегов (некротико-раковые заболевания побегов); повреждение стволов (березовый трутовик), непатогенные биотические факторы (затенение, охлест, межвидовая конкуренция, ветровал).
Предположительное время - 2008-2012 год
Тип очага вредных организмов: эпизодический, хронический (подчеркнуть) - не выявлен.
Фаза развития очага вредных организмов: начальная, нарастания численности, собственно вспышка, кризис (подчеркнуть) - не выявлена.
Состояние лесного насаждения, намечаемые мероприятия: сильно ослабленное (Е - 2,91; С - 2,46; В - 2,70; Ол_с - 3,00; средний - 2,58), выборочные санитарные рубки.

Исполнитель работ по проведению лесопатологического обследования:

 / Дружинин Ф.Н. /
 / Макаров Ю.И. /

Дата составления документа 14.08.2017 г.

Телефон 8-921-124-19-59

ВЕДОМОСТЬ ПЕРЕЧЕТА ДЕРЕВЬЕВ

Порода: Ель

Ступени толщины см	Количество деревьев по категориям состояния, шт.															Всего деревьев по ступеням толщины		
	I	II	II I	IV		V		VI			ветровал, бурелом			аварийные деревья			шт.	в том числе подлежат рубке, %
				НЗ	З	НЗ	З	НЗ	З	О	НЗ	З	О	НЗ	З	О		
8			4	11	4			4									23	34
12		7	14	7	3			3				11					45	38
16		4	39	7	4			18				7					79	37
20		11	11			4						7					33	33
24			7														7	-
28		18										3					21	14
32												4					4	100
36		3															3	-
40		3										3					6	50
48	4																4	-
Итого, шт	4	46	75	25	11	4	-	25	-	-	35	-	-	-	-	-	225	-
Итого, %	2	21	33	11	5	2	-	11	-	-	15	-	-	-	-	-	100	33

Порода: Сосна

Ступени толщины см	Количество деревьев по категориям состояния, шт.															Всего деревьев по ступеням толщины		
	I	II	III I	IV		V		VI			ветровал, бурелом			аварийные деревья			Шт.	в том числе подлежат рубке, %
				НЗ	З	НЗ	З	НЗ	З	О	НЗ	З	О	НЗ	З	О		
16								4									4	100
20			4					4									8	50
24		7	7					11									25	44
28		14	8		4			4			5						35	37
32		22	14														36	-
36	4	22	4					4									34	12
40		25	8					4									37	11
44	4	7	4														15	-
52		4															4	-
60					4												4	100
Итого, шт	8	101	49	-	2	-	-	31	-	-	5	-	-	-	-	-	196	-
Итого, %	4	52	25	-	1	-	-	16	-	-	3	-	-	-	-	-	100	20

Порода: Береза

Ступени толщины см	Количество деревьев по категориям состояния, шт.															Всего деревьев по ступеням толщины		
	I	II	II I	IV		V		VI			ветровал, бурелом			аварийные деревья			шт.	в том числе подлежат рубке, %
				НЗ	З	НЗ	З	НЗ	З	О	НЗ	З	О	НЗ	З	О		
12		4						4									8	50
16			7														7	-
20		4										4					8	50
24			4		3												7	43
32				3													3	-
36	3	3															6	-
Итого, шт	3	11	11	3	3	-	-	4	-	-	4	-	-	-	-	-	39	-
Итого, %	8	28	28	8	8	-	-	10	-	-	10	-	-	-	-	-	100	28

Порода: Ольха серая

Ступени толщины см	Количество деревьев по категориям состояния, шт.															Всего деревьев по ступеням толщины		
	I	II	II I	IV		V		VI			ветровал, бурелом			аварийные деревья			шт.	в том числе подлежат рубке, %
				НЗ	З	НЗ	З	НЗ	З	О	НЗ	З	О	НЗ	З	О		
12		7															2	-
20		4															1	-
Итого, шт	-	11	-	-	-	-	-	-	-	-	-	-	-	-	-	-	3	-
Итого, %	-	100	-	-	-	-	-	-	-	-	-	-	-	-	-	-	100	-

Примечание: НЗ - незаселенное, З - заселенное, О - отработанное вредителями.

Исполнитель работ по проведению лесопатологического обследования:


_____/ Дружинин Ф.Н. /

_____/ Макаров Ю.И. /

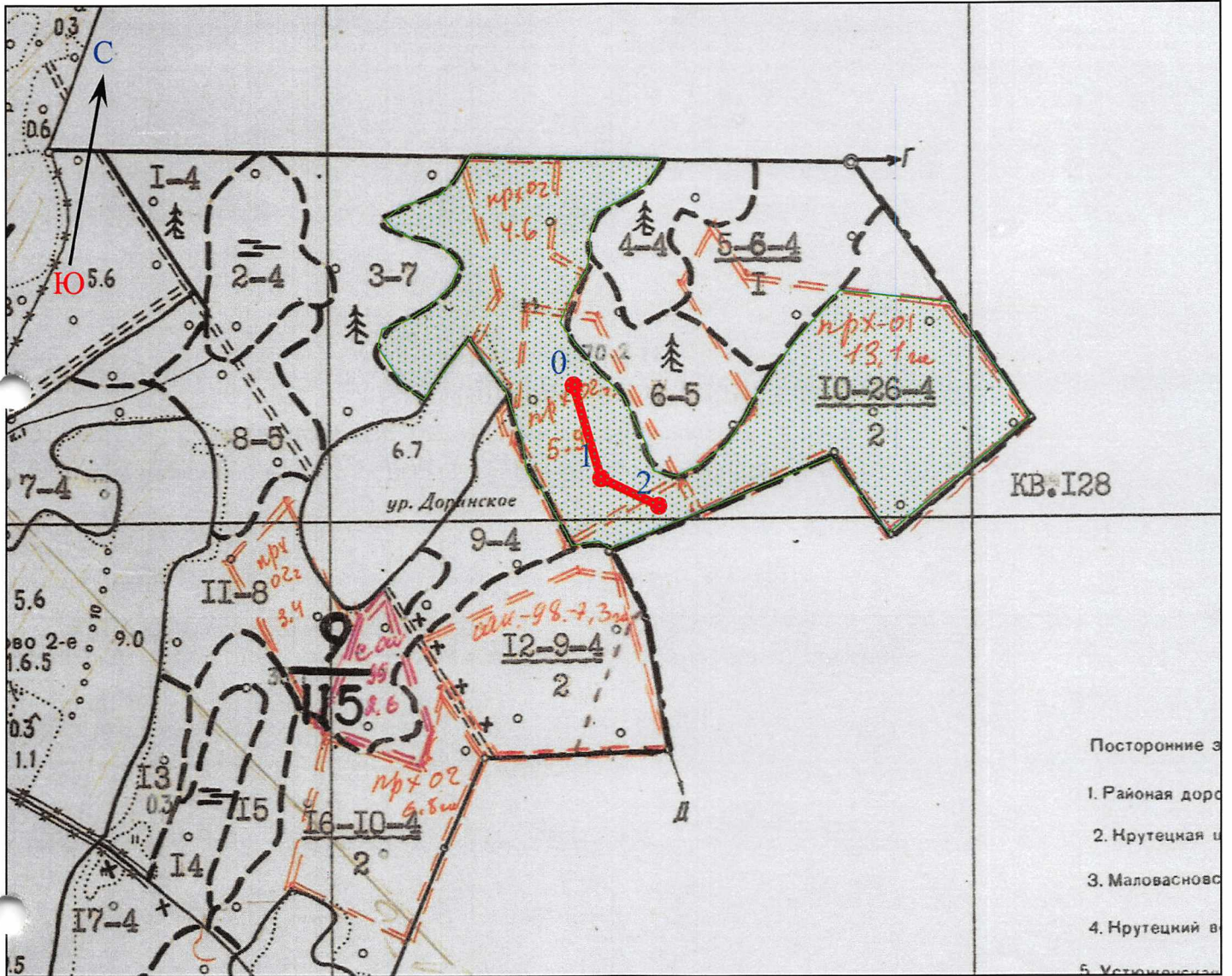
Дата составления документа 14.08.2017 г.

Телефон 89211241959

АБРИС пробной площади

Лесн-во: Устюженское уч. лесн-во: Южное, к-з "Доброволец"
 квартал: 9 пр. пл-дь: 22 выдел: 10 площадь общая: 0,35 га

Масштаб 1 : 10000



- Посторонние э
1. Районная доро
 2. Нрутецкая и
 3. Маловасновс
 4. Нрутецкий в
 5. Устюженская

Абрис участка

№ выдела	Ленты перечета			
	№ ленты	длина, м	ширина, м	площадь, га
10	22	250,0	14,0	0,350

Номера точек	Координаты	Румбы линий	Длина, м
0	N58°44.171'; E36°09.155'	ЮВ 27°	150,0
1	N58°44.103'; E36°09.199'		
2	N58°44.083'; E36°09.291'	ЮВ 75°	100,0

"11" августа 2017 г.

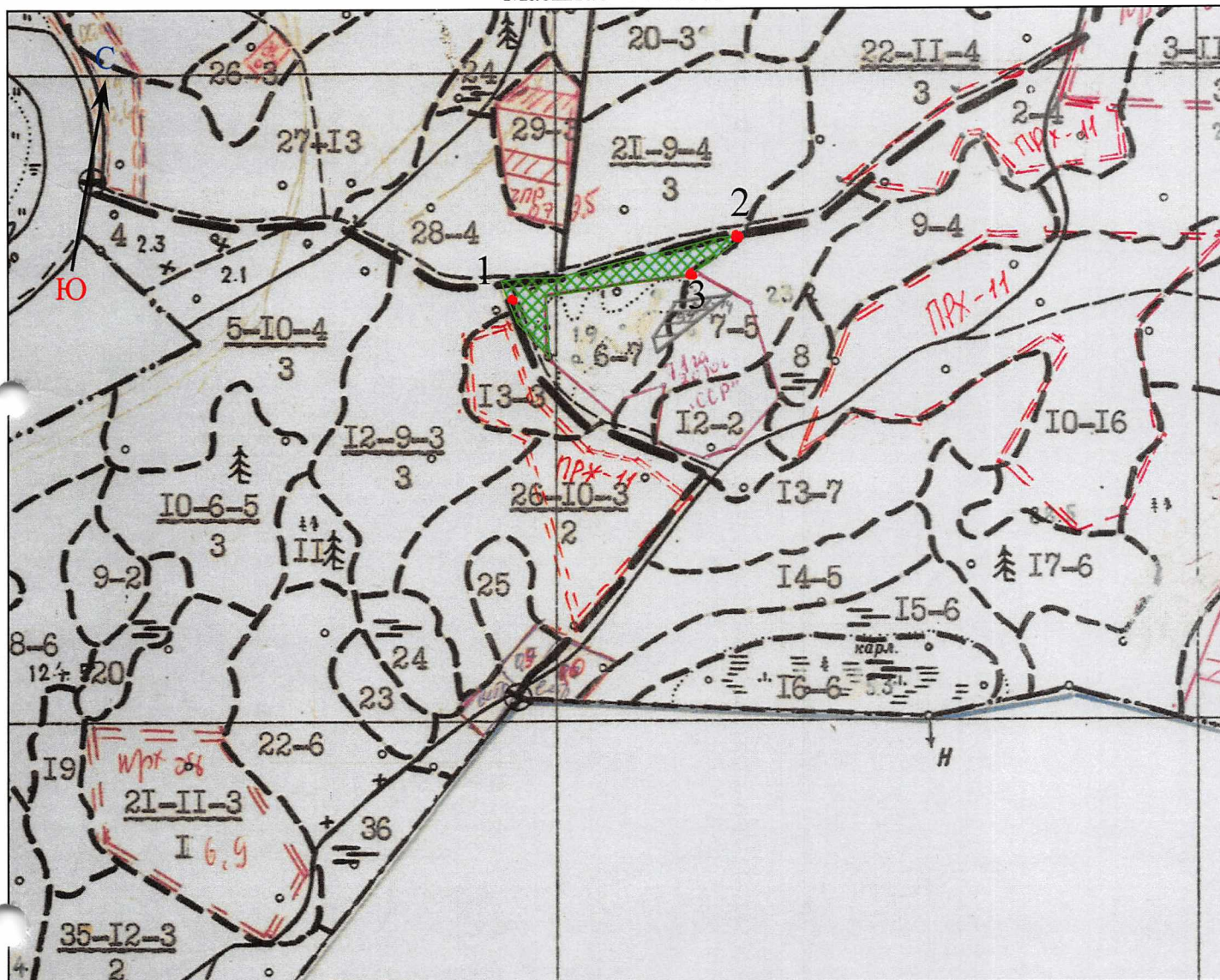
Исполнитель: _____

/Дружинин Ф.Н./
/Макаров Ю.И./

АБРИС пробной площади

Лесн-во: Устюженское уч. лесн-во: Южное, к-з "Доброволец"
 квартал: 12 пр. пл-дь: 24 выдел: 6 площадь общая: 1,5 га

Масштаб 1 : 10000



Абрис участка

№ выдела	Ленты перечета			
	№ ленты	длина, м	ширина, м	площадь, га
6	24	360,0	42,0	1,5

Номера точек	Координаты	
	1	N58°43.944'; E36°00.513'
2	N58°43.976'; E36°00.773'	
3	N58°43.937'; E36°00.717'	

"14" августа 20 17 г.

Исполнитель: _____

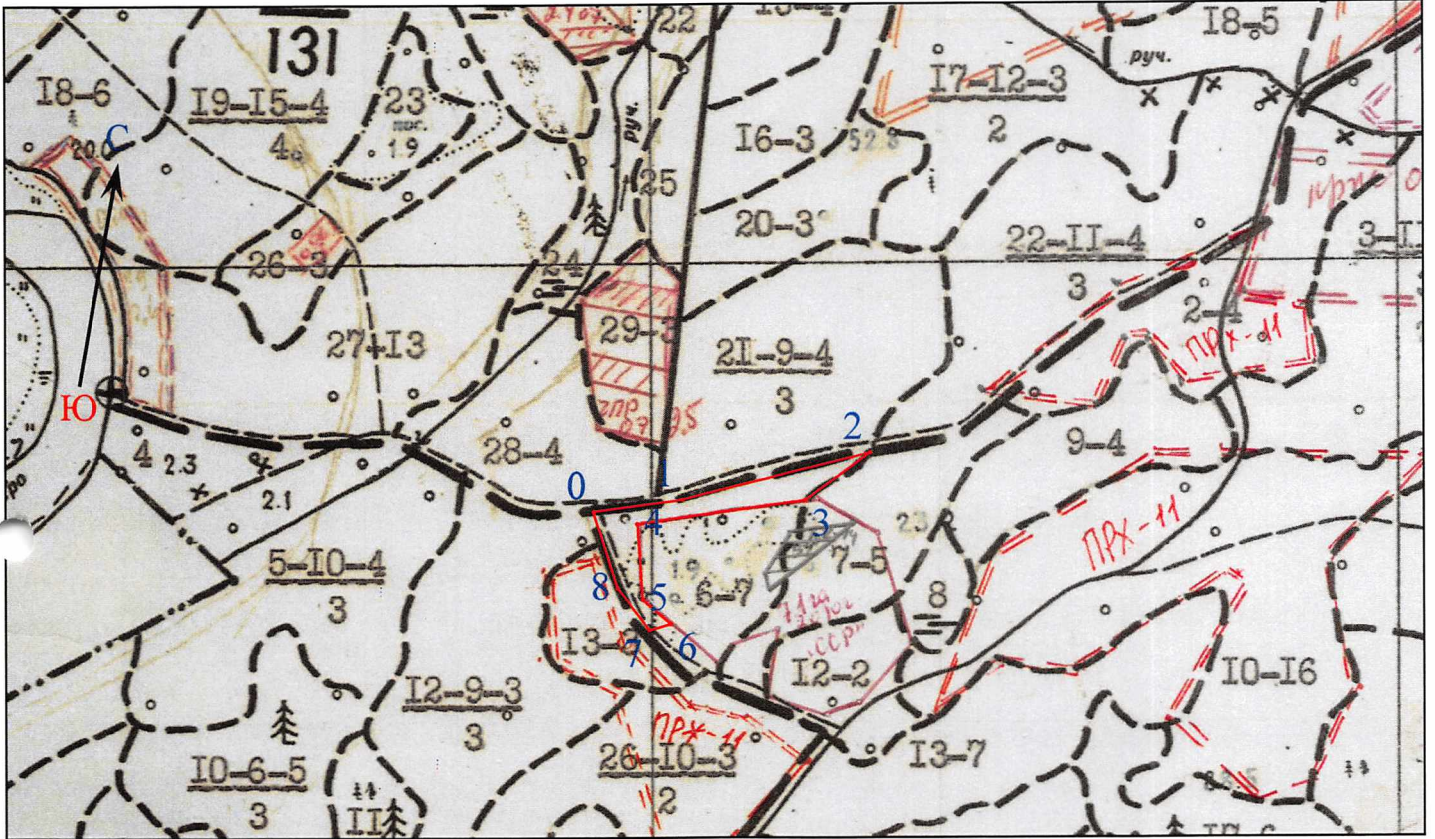
Макаров

/Дружинин Ф.Н./

/Макаров Ю.И./

Абрис участка

Лесн-во: Устюженское уч. лесн-во: Южное, к-з "Доброволец"
 квартал: 12 делянка: выдел: 6 площадь общая: 1,5 га, экспл.: 1,5 га
 год рубки: 2017 способ рубки: выборочная санитарная Масштаб 1 : 10000



Номера точек	Координаты	Румбы линий	Длина, м
0	N58°43.940' E36°00.407'	СВ 72° 30'	120,0
1	N58°43.945' E36°00.490'	СВ 66°	260,0
2	N58°43.976' E36°00.773'	ЮЗ 44°	107,0
3	N58°43.938' E36°00.693'	ЮЗ 72°	228,0
4	N58°43.927' E36°00.477'	ЮВ 14°	100,0
5	N58°43.890' E36°00.474'	ЮВ 60°	50,0
6	N58°43.872' E36°00.491'	ЮЗ 64° 30'	30,0
7	N58°43.869' E36°00.443'	СЗ 48° 30'	70,0
8	N58°43.891' E36°00.428'	СЗ 27° 30'	105,0
0	N58°43.940' E36°00.407'		

"14" августа 2017 г.

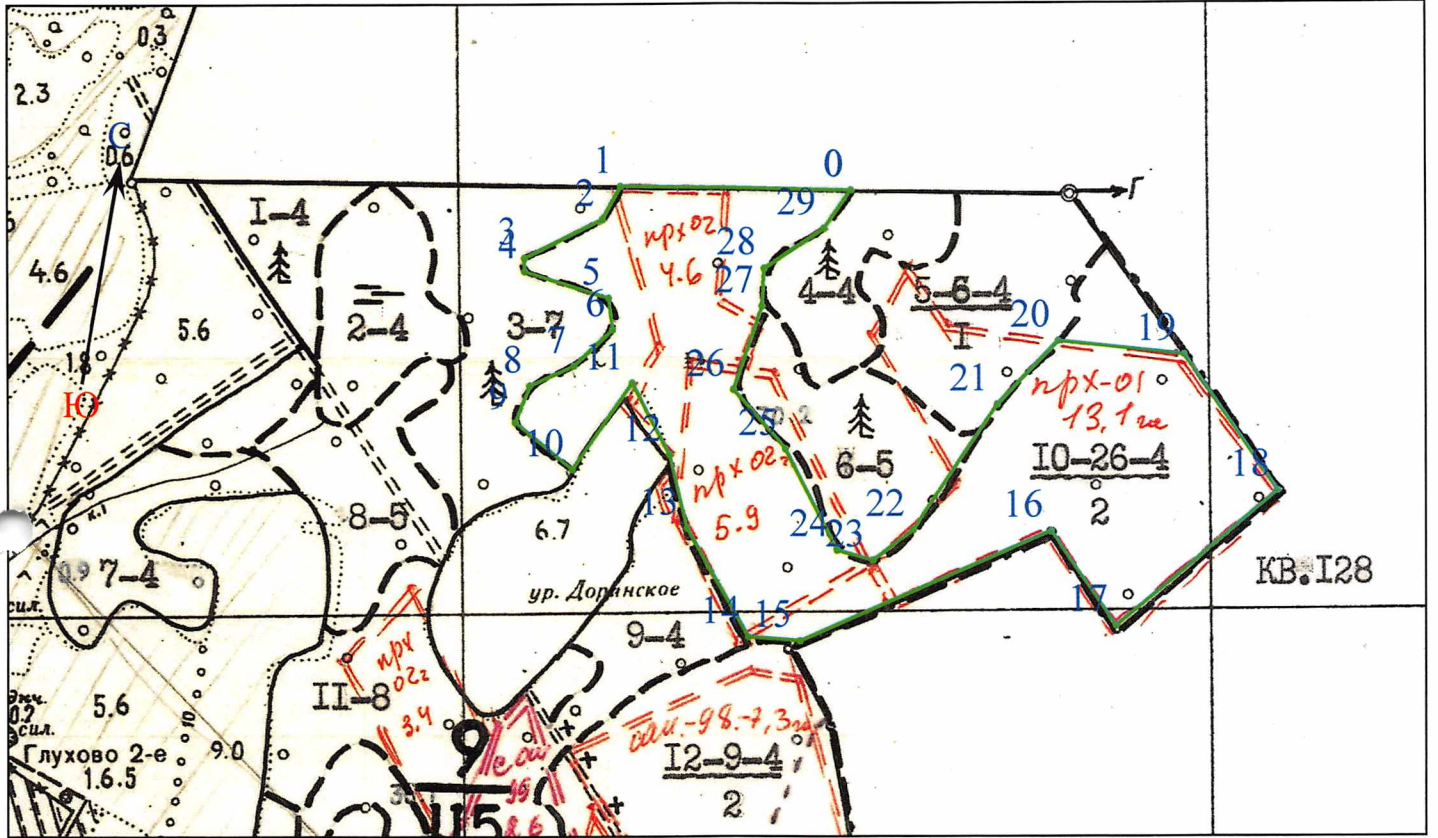
Исполнитель: _____

/Дружинин Ф.Н./

/Макаров Ю.И./

Абрис участка

Лесн-во: Устюженское уч. лесн-во: Южное, к-з "Доброволец"
квартал: 9 делянка: выдел: 10 площадь общая: 24 га, экспл.: 24 га
год рубки: 2017 способ рубки: сплошная санитарная Масштаб 1 : 10000

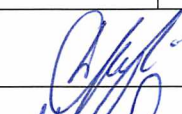



"14" августа 2017 г.

Исполнитель: Макаров Ю.И. /Дружинин Ф.Н./
/Макаров Ю.И./

Номера точек	Координаты	Румбы линий	Длина, м
0	N58°44.353' E36°09.348'	ЮЗ 81°	310,0
1	N58°44.358' E36°09.037'	ЮЗ 19°	50,0
2	N58°44.339' E36°08.995'	ЮЗ 54°	115,0
3	N58°44.322' E36°08.893'	ЮВ 10°	18,0
4	N58°44.309' E36°08.894'	ЮВ 82° 30'	117,0
5	N58°44.289' E36°09.014'	ЮВ 18°	42,0
6	N58°44.268' E36°09.019'	ЮЗ 37°	71,0
7	N58°44.245' E36°08.952'	ЮЗ 56°	64,0
8	N58°44.231' E36°08.898'	ЮЗ 12°	52,0
9	N58°44.205' E36°08.876'	ЮВ 60° 30'	98,0
10	N58°44.169' E36°08.944'	СВ 25°	117,0
11	N58°44.220' E36°09.028'	ЮВ 46°	108,0
12	N58°44.172' E36°09.086'	ЮВ 23° 30'	100,0
13	N58°44.112' E36°09.113'	ЮВ 40°	160,0
14	N58°44.039' E36°09.174'	СВ 84°	70,0
15	N58°44.030' E36°09.235'	СВ 56° 30'	365,0
16	N58°44.112' E36°09.589'	ЮВ 45°	152,0
17	N58°44.040' E36°09.682'	СВ 40° 30'	285,0
18	N58°44.138' E36°09.900'	СЗ 45°	220,0
19	N58°44.237' E36°09.775'	ЮЗ 86°	169,0
20	N58°44.245' E36°09.611'	ЮЗ 33° 30'	117,0
21	N58°44.195' E36°09.533'	ЮЗ 24°	195,0
22	N58°44.115' E36°09.410'	ЮЗ 43° 30'	67,0
23	N58°44.096' E36°09.346'	СЗ 84° 15'	50,0
24	N58°44.110' E36°09.302'	СЗ 37° 30'	150,0
25	N58°44.179' E36°09.241'	СЗ 52°	105,0
26	N58°44.222' E36°09.177'	СВ 9°	117,0
27	N58°44.273' E36°09.239'	СЗ 7°	50,0
28	N58°44.307' E36°09.228'	СВ 47°	96,0
29	N58°44.333' E36°09.301'	СВ 23°	58,0
0	N58°44.353' E36°09.348'		

« 14 » августа 2017 г.

Исполнитель:  /Дружинин Ф.Н./
 /Макаров Ю.И./

Лист 1

Устюженское Л-ВО

к-з "Доброволец"

Квартал: 9 Категория зашитности: Эксплуатационные леса

ННІ ПЛО-І	Состав,	І Я ІЭ	ЛІ В І Д І К Г І Б І	Тип І П І	Запас сыраост. І К І	Запас на выделе, мЗ	ІХозяйственное
в І шадь І	Подрост,	І Р Л е І о І	І І л р І о І	І о І	І о І	І о І	І
ы о І в І	Подлесок	І У І е С І з І с І а І	І І І І І	І л І	І І	І І	І
д І І га І	Почва,	І С І м а І р І о І м І в І и І	І І І в І и І	І н І н а І о б щ и й І	І р е І е д и н І	І з а х л а м л е н . І	І
е в І І	Рельеф,	І І е І а І т І е І о І І т І	І І о о І І т І	І о І І н а І	І о І	І е с т . І	І р а с п о р я ж е н и е
лы І І	Особенн.	І І н І с І а І т І з І е І	І І о с л о в . І	І т І г а І	І в І	І в о з . І	І л и к - І
а д І І	выдела	І І т І т І І	І р І р І т І І	І а І І	І І	І І	І в и д а І

10/0 1.4	7E2B10c+Oлс	1 E 75	24.0 24 4 2 1	Кис	0.7 310 434	304	1
		Б	20.0 18			87	2
		Ос	24.0 28			43	3
		+Олс	18.0 16				3

подрост:10Е возраст 25лет, Н=1.5м 3.0тыс.шт/га

10/1 6.8	9E1B	1 E 75	24.0 24 4 2 1	Кис	0.7 233 1584	1426	
		Б	20.0 18			158	

подрост:10Е возраст 25лет, Н=1.5м 3.0тыс.шт/га

10/2 5.9	7E2B10c+Oлс	1 E 75	24.0 24 4 2 1	Кис	0.7 269 1587	1111	
		Б	20.0 18			317	
		Ос	24.0 28			159	
		+Олс	18.0 16				

подрост:10Е возраст 25лет, Н=1.5м 3.0тыс.шт/га

10/3 5.3	7E2B10c+Oлс	1 E 75	24.0 24 4 2 1	Кис	0.7 269 1426	998	
		Б	20.0 18			285	
		Ос	24.0 28			143	
		+Олс	18.0 16				

подрост:10Е возраст 25лет, Н=1.5м 3.0тыс.шт/га

10/4 4.6	7E2B10c+Oлс	1 E 75	24.0 24 4 2 1	Кис	0.7 258 1187	831	
		Б	20.0 18			237	
		Ос	24.0 28			119	
		+Олс	18.0 16				

подрост:10Е возраст 25лет, Н=1.5м 3.0тыс.шт/га

- Итого по категории защитности

24.0

6218

Е 4670
Б 1084
Ос 464

- Итого по кварталу

24.0

6218

Е 4670
Б 1084
Ос 464

Устюженское Л-ВО

к-з "Доброволец"

Квартал: 12 Категория зашитности: Запретные полосы, распол. вдоль водных объектов

№	Площ-ть	Состав	ИЯ	ИЭ	Л1	В1	И1	Д1	К1	Г1	И1	В1	Тип	ИП	Запас сырораств.	ИК	ИЛ	Запас на выделе, м3	ИХозяйственное
6/0	1.6	9С1Б	1	С	55	15.0	16	3	2	3	3	Чер	0.7	266	426	384	42		
				Б	55	16.0	12												
			подрост: 6С4Е возраст 10лет, Н=1.0м 5.0тыс.шт/га																
6/1	2.0	Несомкнувшиеся лесные культуры	1	С	1	0.1		1	1	3	3	Чер	87.0						
6/3	1.3	Несомкнувшиеся лесные культуры	0	С	1						3	Чер	87.0						
6/4	0.1	Несомкнувшиеся лесные культуры	1	С	1						3	Чер	80.0						

Итого по категории зашитности

5.0

426

С 384

Б 42

Итого по кварталу

5.0

426

С 384

Б 42