
 УТВЕРЖДАЮ:  
Заместитель  
нач. Департамента  
Националь. В 10.10.2017

АКТ  
 лесопатологического обследования № 2117  
 лесных насаждений Устюженское лесничества (лесопарка)  
 Вологодская область (субъект Российской Федерации)

Способ лесопатологического обследования: 1. Визуальный

2. Инструментальный

Место проведения

Участковое лесничество	Урочище (дача)	Квартал (кварталы)	Выдел (выделы)	Площадь, га
Южное к-з «Доброволец»	-	9	10	24,0
		12	6	1,5

Лесопатологическое обследование проведено на общей площади 25,5 га.

1. Визуальное лесопатологическое обследование. <\*>

Наземное  Дистанционное

2. Инструментальное обследование лесного участка. <\*>

2.1. Фактическая таксационная характеристика лесного насаждения соответствует (не соответствует) (нужное подчеркнуть) таксационному описанию. Причины несоответствия: давний срок лесоустройства.

Ведомость лесных участков с выявленными несоответствиями таксационным описаниям приведена в приложении 1 к Акту.

2.2. Состояние насаждений: с нарушенной устойчивостью

с утраченной устойчивостью

причины повреждения: непатогенные биотические факторы, повреждение стволов и корней Заселено (отработано) стволовыми вредителями:

Вид вредителя	Порода	Встречаемость (% заселенных деревьев)	Степень заселения лесного насаждения (слабая, средняя, сильная)
-	-	-	-

Поражено болезнями:

Поражено болезнями:

Вид болезни	Порода	Встречаемость (% пораженных деревьев)	Степень поражения лесного насаждения (слабая, средняя, сильная)
Квартал 12 выдел 6			
Некротико-раковые заболевания побегов	Сосна	1	-
Березовый трутовик	Береза	1	-
Квартал 9 выдел 10			
Березовый трутовик	Береза	2	-
Усач черный еловый	Ель	1	-

2.3. Выборке подлежит:

- квартал 9 выдел 10: 27% деревьев,

в том числе:

ослабленных \_\_\_% (причины назначения) \_\_\_\_\_;

сильно ослабленных \_\_\_% (причины назначения) \_\_\_\_\_;

усыхающих 10% (причины назначения) - повреждение стволов березовым трутовиком, черным еловым усачем; непатогенные биотические факторы (механические повреждения, ветровал);

свежего сухостоя - \_\_%;

в том числе: свежего ветровала 1%;

свежего бурелома \_\_\_%;

старого ветровала 2%;

в том числе: старого бурелома \_\_\_%;

старого сухостоя 14%;

аварийных \_\_\_%.

- квартал 12 выдел 6: 29% деревьев,

в том числе:

ослабленных \_\_\_% (причины назначения) \_\_\_\_\_;

сильно ослабленных \_\_\_% (причины назначения) \_\_\_\_\_;

усыхающих: 8% (причины назначения) - повреждение стволов (березовый трутовик) и побегов (некротико-раковые заболевания побегов); непатогенные биотические факторы (охлест, затенение, межвидовая конкуренция, ветровал);

свежего сухостоя - менее 1%;

в том числе: свежего ветровала \_\_\_%;

свежего бурелома \_\_\_%;

старого ветровала 9%;

в том числе: старого бурелома \_\_\_%;

старого сухостоя 12%;

аварийных \_\_\_%.

2.4. Полнота лесного насаждения после уборки деревьев, подлежащих рубке, составит:

- квартал 9 выдел 10 - 0,40

- квартал 12 выдел 6 - 0,50

Критическая полнота для данной категории лесных насаждений составляет:

- квартал 9 выдел 10 - 0,50

- квартал 12 выдел 6 - 0,30

## ЗАКЛЮЧЕНИЕ

С целью предотвращения негативных процессов или снижения ущерба от их воздействия назначено:

Участковое лесничество	Урочище (дача)	Квартал	Выдел	Площадь, выдела, га	Вид мероприятия	Площадь мероприятия, га	Порода	Запас на выдел, куб. м	Крайние сроки проведения
Южное к-з «Доброволец»	-	9	10	24,0	ССР	24,0	Е	4464	09.2018
Южное к-з «Доброволец»	-	12	6	1,6	ВСР	1,5	С	342	09.2018

Ведомость перечета деревьев, назначенных в рубку, и абрис лесного участка прилагаются (приложение 2 и 3 к Акту).

Меры по обеспечению возобновления: сохранение в ходе лесосечных работ здоровых без признаков ослабления экземпляров сосны (не менее 25 экз/га), жизнеспособного тонкомера и подроста хвойных пород; частичная минерализация почвы.

Мероприятия, необходимые для предупреждения повреждения или поражения смежных насаждений: в сопредельных насаждениях организовать наблюдение за динамикой состояния древостоев, при выявлении признаков негативных изменений – провести лесопатологическое обследование.

Сведения для расчета степени повреждения:  
год образования старого сухостоя 2008-2010;  
основная причина повреждения древесины: повреждение стволов (березовый трутовик, черный еловый усач) непатогенные биотические факторы.

Дата проведения обследований 14.08.2017 г.

Исполнитель работ по проведению лесопатологического обследования:



\_\_\_\_\_ / Дружинин Ф.Н. /

\_\_\_\_\_ / Макаров Ю.И. /

Источник данных	Год проведения лесоустройства	Номер квартала	Номер выдела	Площадь выдела, га	Целевое назначение лесов	Категория защитных лесов	номер лесопатологического выдела	Площадь лесопатологического выдела, га	Таксационная характеристика													Заложено пробных площадей														
									состав	порода	возраст, лет	средняя высота, м	средний диаметр, см	тип леса	тип условий место-прорастания	полнота	бонитет	запас, куб. м/га	количество, шт.	общая площадь, га																
ТО	2000	9	10/0	1,4	эксплуатационные леса	-	-	1,4	7Е2Б1Ос+Олс	Е	Ос	75	24	24	Е <sub>кис</sub>	кис	0,70	I	310	-	-	-	-													
																								Б	20	18	24	24	кис	0,70	I	233	-	-		
																																			Олс	18
			10/1	6,8				9Е1Б	Е	Б	75	24	20	24	Е <sub>кис</sub>	кис	0,70	I	269	-	-	-	-	-	-	-										
																											Е	24	24	24	кис	0,70	I	269	-	-
			10/2	5,9				7Е2Б1Ос+Олс	Е	Б	75	24	20	24	Е <sub>кис</sub>	кис	0,70	I	269	-	-	-	-	-	-	-										
																											Ос	24	28	24	кис	0,70	I	269	-	-
			10/3	5,3				7Е2Б1Ос+Олс	Е	Б	75	24	20	24	Е <sub>кис</sub>	кис	0,70	I	269	-	-	-	-	-	-	-										
																											Ос	24	28	24	кис	0,70	I	269	-	-
10/4	4,6	7Е2Б1Ос+Олс	Е	Б	75	24	20	24	Е <sub>кис</sub>	кис	0,70	I	258	-	-	-	-	-	-	-																
																					Ос	24	28	24	кис	0,70	I	258	-	-						
																															Олс	18	16			

Ф	2017	9	10	24,0			10/1	24,0	8Е2БелОл <sub>с</sub>	Е	75	20	22	Е <sub>кис</sub>	кис	0,43	I	140	1	0,35
										Б		23	31			0,12		45		
										Ол <sub>с</sub>		16	20			0,01		1		
ТО	2000	12	6	1,5	защитные леса	запретные полосы, расположенные вдоль водных объектов	-	1,5	9С1Б	С	55	15	16	С <sub>чёр</sub>	чёр	0,7	III	266	-	-
										Б		16	12			0,41				
										С		22	35					165		
										Е		18	20			0,16		46		
										Б	55	20	25			0,05		16		
Ф	2017	12	6	1,5			6/1	1,5	7С2Е1БелОл <sub>с</sub>	Ол <sub>с</sub>		15	15	С <sub>чёр</sub>	чс	0,01		1		1,5

Примечание: ТО – таксационные описания; Ф – фактическая характеристика лесного насаждения.

Исполнитель работ по проведению лесопатологического обследования:

 / Дружинин Ф.Н. /  
/ Макаров Ю.И. /

Результаты проведения лесопатологического обследования  
лесных насаждений за август 2017 г.

Приложение 1.1  
к акту лесопатологического обследования

Субъект Российской Федерации: Вологодская область Лесничество (лесопарк) : Устюженское.  
Участковое лесничество Южное, колхоз «Доброволец» Урочище (лесная дача) - .

Номер квартала			
Номер выдела			
Площадь выдела, га			
Целевое назначение лесов		Эксплуатационные леса	
Категория защитных лесов			
Номер лесопатологического выдела		10/1 24, 0	
Площадь лесопатологического выдела, га		10/1 24, 0	
Таксационная характеристика лесного насаждения	состав	8Е2БедОлс	
	порода	Е	Б
	возраст, лет	75	
	средняя высота, м	20	22
	средний диаметр, см	23	31
	тип леса	Екис	
	полнота	0,43	0,12
	бонитет	I	
	запас, куб. м/га	140	45
	Число деревьев на пробе, шт.	157	19
Распределение деревьев по категориям состояния, % от запаса	без признаков ослабления	12	32
	ослабленные	36	16
	сильно ослабленные	18	25
	усыхающие	18	16
	свежий сухостой	-	-
	старый сухостой	12	11
	свежий ветровал	3	-
	старый ветровал	1	-
	свежий бурелом	-	-
	старый бурелом	-	-
аварийные деревья	-	-	
Признаки повреждения деревьев		Наличие плодовых тел на стволе, местное поселение стволовых вредителей, смолотечение, обрыв корней свежий и прошлых лет, механические повреждения ветвей и стволов под кроной прошлых лет	
Доля поврежденных деревьев, %		24	22
Причина ослабления, повреждения		Непатогенные биотические факторы (затенение, охлест, ветровал, механические повреждения стволов и кроны); повреждение стволов (березовый трутовик, черный еловый усач)	
Подлежит рубке, %		25	27
Назначенные мероприятия	вид	ССР	
	площадь, га	24, 0	

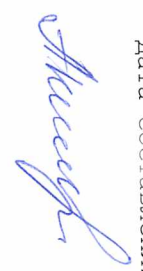


Показатели, не соответствующие таксационному описанию отмечаются "\*" .

Исполнитель работ по проведению лесопатологического обследования:

  
Дружинин Ф.Н. /  
Макаров Ю.И. /

Дата составления документа 14.08.2017 г.

Телефон 8-921-124-19-59

Результаты проведения лесопатологического обследования  
Лесных насаждений за август 2017 г.

Приложение 1.1  
к акту лесопатологического обследования



Субъект Российской Федерации: Вологодская область Лесничество (лесопарк) : Устюженское.  
Участковое лесничество Южное, колхоз «Доброволец» Урочище (лесная дача) - .

Номер квартала	Номер выдела	Площадь выдела, га	Целевое назначение лесов	Категория защитных лесов	Номер лесопатологического выдела	Площадь лесопатологического выдела, га	состав	Таксационная характеристика лесного насаждения										Число деревьев на пробе, шт.	Распределение деревьев по категориям состояния, % от запаса								Признаки повреждения деревьев	Доля поврежденных деревьев, %	Причина ослабления, повреждения	Подлежит рубке, %	Назначенные Мероприятия	вид	площадь, га			
								порода	возраст, лет	средняя высота, м	средний диаметр, см	тип леса	полнота	бонитет	запас, куб. м/га	без признаков ослабления	ослабленные		сильно ослабленные	усыхающие	свежий сухостой	старый сухостой	свежий ветровал	старый ветровал	свежий бурелом	старый бурелом								аварийные деревья		
12	6	1,6	Защитные леса	Запретные полосы, расположенные вдоль водных объектов	12/1	1,5	7С2Е1БедОс	Одс	Б	Е	С	55	18	20	22	35	0,41	0,16	III	48	225	13	38	19	5	1	9	1	1	1	1	1	1	ВСП	1,5	
								Длс																												
									20				15	25						16	39	21	30	15	26	-	2	6	-	-	-	-	34			
													15							1	3	-	-	100	-	-	-	-	-	-	-	-				

Показатели, не соответствующие таксационному описанию отмечаются "\*" .  
Исполнитель работ по проведению лесопатологического обследования:

Дата составления документа 14.08.2017 г.

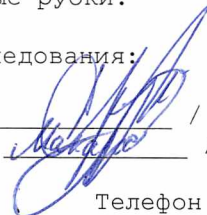
*Мещеряков* / *Варламов* / *Суровы*

 / Дружинин Ф.Н. /  
 / Макаров Ю.И. /  
Телефон 8-921-124-19-29

Ведомость перечета деревьев назначенных в рубку  
ВРЕМЕННАЯ ПРОБНАЯ ПЛОЩАДЬ №22

Субъект Российской Федерации: Вологодская область  
Лесничество (лесопарк): Устюженское, Южное, колхоз «Доброволец». Квартал 9. Выдел 10.  
Площадь - 24,0 га.  
Номер очага вредных организмов - . Размер пробной площади - 0,35 га.  
Таксационная характеристика:  
тип леса - Е кис; состав - 8Е2БедОл<sub>с</sub>; возраст - 75; бонитет - I;  
полнота - 0,56; запас на га - 272 м<sup>3</sup>; возобновление 10Е (30 лет) - 3,0 тыс.экз/га.  
Время и причина ослабления лесного насаждения: повреждение стволов (березовый трутовик, черный еловый усач), непатогенные биотические факторы (ветровал, затенение, охлест, механические повреждения стволов и кроны). Предположительное время - 2008-2012 год  
Тип очага вредных организмов: эпизодический, хронический (подчеркнуть) - не выявлен.  
Фаза развития очага вредных организмов: начальная, нарастания численности, собственно вспышка, кризис (подчеркнуть) - не выявлена.  
Состояние лесного насаждения, намечаемые мероприятия: сильно ослабленное (Е - 2,90 ; В - 2,58; Ол<sub>с</sub> - 4,49; средний - 2,87), сплошные санитарные рубки.

Исполнитель работ по проведению лесопатологического обследования:

  
\_\_\_\_\_/ Дружинин Ф.Н. /  
\_\_\_\_\_/ Макаров Ю.И. /

Дата составления документа 14.08.2017 г.

Телефон 8-921-124-19-59



ВЕЩНОСТЬ ПЕРЕЦЕТА ДЕРЕВЬЕВ

Порода: Ель

Всего деревьев по ступеням гоминия	шт.	Количество деревьев по категориям состояния, шт.										шт.	в том числе подлежат рубке, %				
		аварийные деревья		ветровал, бурелом		VI		V		IV				III	II	I	
8	49				4		7					11	5	15	7		
12	31						3					7	8	9	4		
16	10									1	3	3	3	3			
20	10						1			1	1	5	1	1	1		
24	17				1		2			1	1	4	7	7	1		
28	10						1			1		5	2	5	1		
32	8											7	1	7	1		
36	7						2					2	2	2	1		
40	8						2			1		3	2	3	2		
44	2											2	2	2			
48	2											2	2	2			
52	1						1										
56	1														1		
60	1														1		
Итого, шт	157	-	-	-	-	-	5	-	-	5	-	23	29	57	19		
Итого, %	100	-	-	-	-	-	3	-	-	3	-	15	19	36	12		

Порода: Береза

Ступени толщины см	Количество деревьев по категориям состояния, шт.															Всего деревьев по ступеням толщины		
	I	II	II I	IV		V		VI			ветровал, бурелом			аварийные деревья			шт.	в том числе подлежат рубке, %
				НЗ	З	НЗ	З	НЗ	З	О	НЗ	З	О	НЗ	З	О		
12			1	1													2	-
16			1														1	-
20	1	2	1														4	-
24	1		1														2	-
28	1																1	-
32	1		1					1									3	33
36	1	1						1									3	33
48	1																1	-
52					1												1	100
60					1												1	100
Итого, шт	6	3	5	1	2	-	-	2	-	-	-	-	-	-	-	-	19	-
Итого, %	32	16	25	5	11	-	-	11	-	-	-	-	-	-	-	-	100	22

Порода: Ольха серая

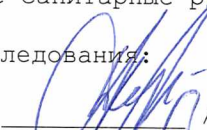

Ступени толщины см	Количество деревьев по категориям состояния, шт.															Всего деревьев по ступеням толщины		
	I	II	II I	IV		V		VI			ветровал, бурелом			аварийные деревья			шт.	в том числе подлежат рубке, %
				НЗ	З	НЗ	З	НЗ	З	О	НЗ	З	О	НЗ	З	О		
16								1									1	100
24			1	1				2									4	50
28								1									1	100
Итого, шт			1	1				4									6	-
Итого, %			17	17				66									100	66

Примечание: НЗ - незаселенное, З - заселенное, О - отработанные вредителями.

Ведомость перечета деревьев назначенных в рубку  
ВРЕМЕННАЯ ПРОБНАЯ ПЛОЩАДЬ №24

Субъект Российской Федерации: Вологодская область  
Лесничество (лесопарк): Устюженское, Южное, колхоз «Доброволец». Квартал 12. Выдел 6.  
Площадь - 1,5 га.  
Номер очага вредных организмов - 1. Размер пробной площади - 1,5 га.  
Таксационная характеристика:  
тип леса - Е кис; состав - 7С2Е1БедОл<sub>c</sub>; возраст - 55; бонитет - III;  
полнота - 0,63; запас на га - 228 м<sup>3</sup>; возобновление 10Е (15 лет) - 4,0 тыс.экз/га.  
Время и причина ослабления лесного насаждения: повреждение побегов (некротно-раковые заболевания побегов); повреждение стволов (березовый трутовик), непатогенные биотические факторы (затенение, охлест, межвидовая конкуренция, ветровал).  
Предположительное время - 2008-2012 год  
Тип очага вредных организмов: эпизодический, хронический (подчеркнуть) - не выявлен.  
Фаза развития очага вредных организмов: начальная, нарастания численности, собственно вспышка, кризис (подчеркнуть) - не выявлена.  
Состояние лесного насаждения, намечаемые мероприятия: сильно ослабленное (Е - 2,91; С - 2,46; В - 2,70; Ол<sub>c</sub> - 3,00; средний - 2,58), выборочные санитарные рубки.

Исполнитель работ по проведению лесопатологического обследования:

 / Дружинин Ф.Н. /  
 / Макаров Ю.И. /

Дата составления документа 14.08.2017 г.

Телефон 8-921-124-19-59



Порода: Сосна

Сступени голшны	I	II	III	IV	V	VI	ветровал, бурелом			аварийные деревья			в том числе подлекап рубке, %	
							0	3	0	0	3	0		
16						4							4	100
20			4			4							8	50
24		7	7			11							25	44
28		14	8		4			5					35	37
32		22	14										36	-
36	4	22	4			4							34	12
40		25	8			4							37	11
44	4	7	4										15	-
52		4											4	-
60													4	100
Итого, шт	8	101	49	-	2	-	-	5	-	-	-	-	196	-
Итого, %	4	52	25	-	1	-	-	3	-	-	-	-	100	20

Количество деревьев по категориям состояния, шт.

Всего деревьев по ступеням голшны

Порода: Береза

Ступени толщины см	Количество деревьев по категориям состояния, шт.															Всего деревьев по ступеням толщины		
	I	II	II I	IV		V		VI			ветровал, бурелом			аварийные деревья			шт.	в том числе подлежат рубке, %
				НЗ	З	НЗ	З	НЗ	З	О	НЗ	З	О	НЗ	З	О		
12		4						4									8	50
16			7														7	-
20		4									4						8	50
24			4		3												7	43
32				3													3	-
36	3	3															6	-
Итого, шт	3	11	11	3	3	-	-	4	-	-	4	-	-	-	-	-	39	-
Итого, %	8	28	28	8	8	-	-	10	-	-	10	-	-	-	-	-	100	28

Порода: Ольха серая

Ступени толщины см	Количество деревьев по категориям состояния, шт.															Всего деревьев по ступеням толщины		
	I	II	II I	IV		V		VI			ветровал, бурелом			аварийные деревья			шт.	в том числе подлежат рубке, %
				НЗ	З	НЗ	З	НЗ	З	О	НЗ	З	О	НЗ	З	О		
12		7															2	-
20		4															1	-
Итого, шт	-	11	-	-	-	-	-	-	-	-	-	-	-	-	-	-	3	-
Итого, %	-	100	-	-	-	-	-	-	-	-	-	-	-	-	-	-	100	-

Примечание: НЗ - незаселенное, З - заселенное, О - отработанное вредителями.

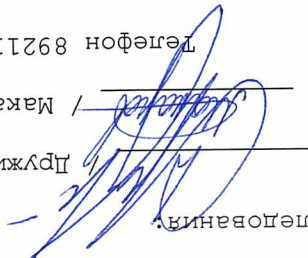
Исполнитель работ по проведению лесопатологического обследования

/ Друзинин Ф.Н. /

/ Макаров Ю.И. /

Телефон 89211241959

Дата составления документа 14.08.2017 г.



# АБРИС пробной площади

Лесн-во: Устюженское уч. лесн-во: Южное, к-з "Доброволец"  
 квартал: 9 пр. пл-дь: 22 выдел: 10 площадь общая: 0,35 га

Масштаб 1 : 10000



- Посторонние э
1. Районная доро
  2. Нрутецкая и
  3. Маловасново
  4. Нрутецкий в
  5. Устюженский

Абрис участка

№ выдела	Ленты перечета			
	№ ленты	длина, м	ширина, м	площадь, га
10	22	250,0	14,0	0,350

Номера точек	Координаты	Румбы линий	Длина, м
0	N58°44.171'; E36°09.155'	ЮВ 27°	150,0
1	N58°44.103' E36°09.199'		
2	N58°44.083'; E36°09.291'	ЮВ 75°	100,0

"11" августа 2017 г.

Исполнитель: \_\_\_\_\_

*(Signature)*

/Дружинин Ф.Н./

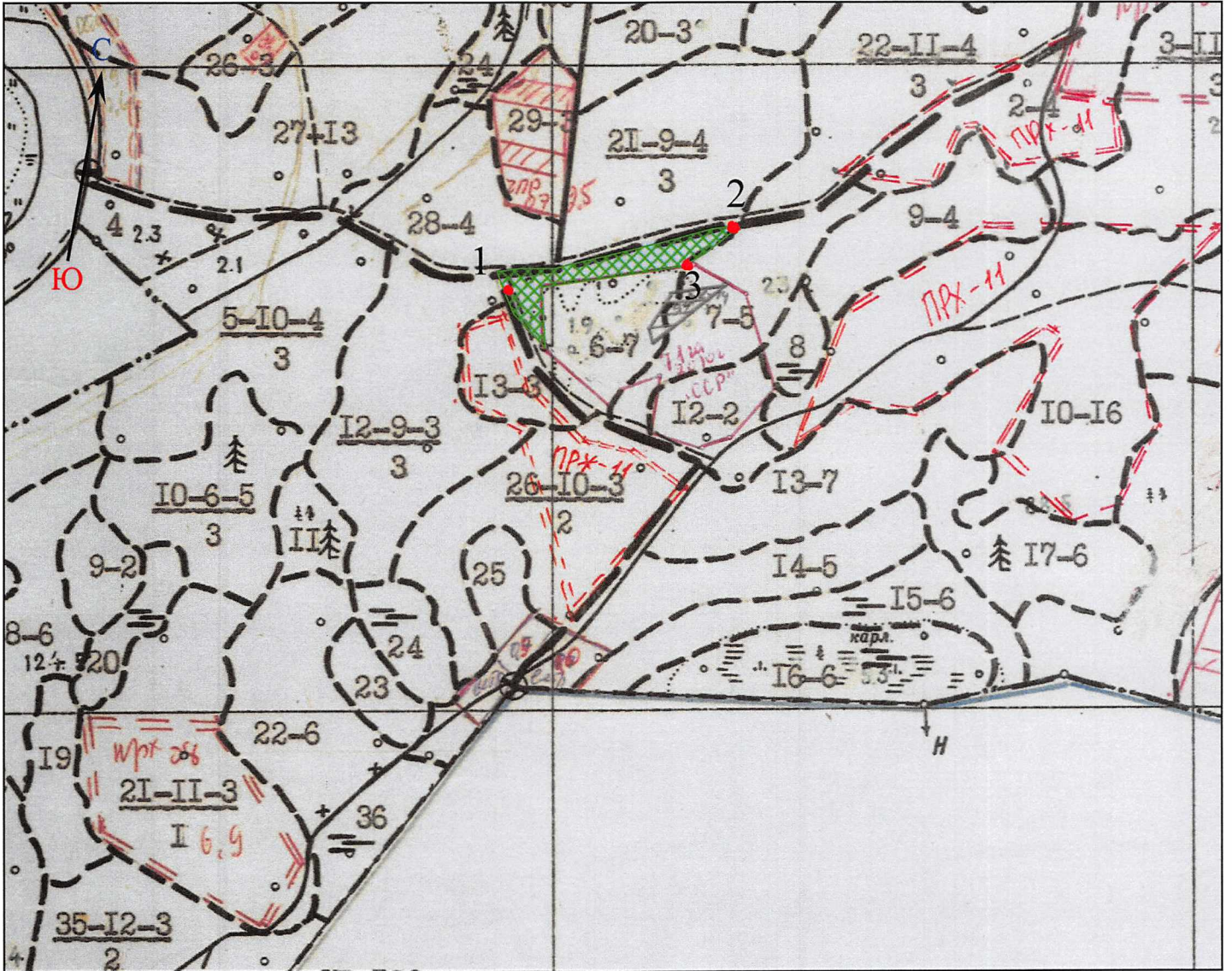
/Макаров Ю.И./



# АБРИС пробной площади

Лесн-во: Устюженское уч. лесн-во: Южное, к-з "Доброволец"  
квартал: 12 пр. пл-дь: 24 выдел: 6 площадь общая: 1,5 га

Масштаб 1 : 10000



Абрис участка

№ выдела	Ленты перечета			
	№ ленты	длина, м	ширина, м	площадь, га
6	24	360,0	42,0	1,5

Номера точек	Координаты
1	N58°43.944'; E36°00.513'
2	N58°43.976'; E36°00.773'
3	N58°43.937'; E36°00.717'

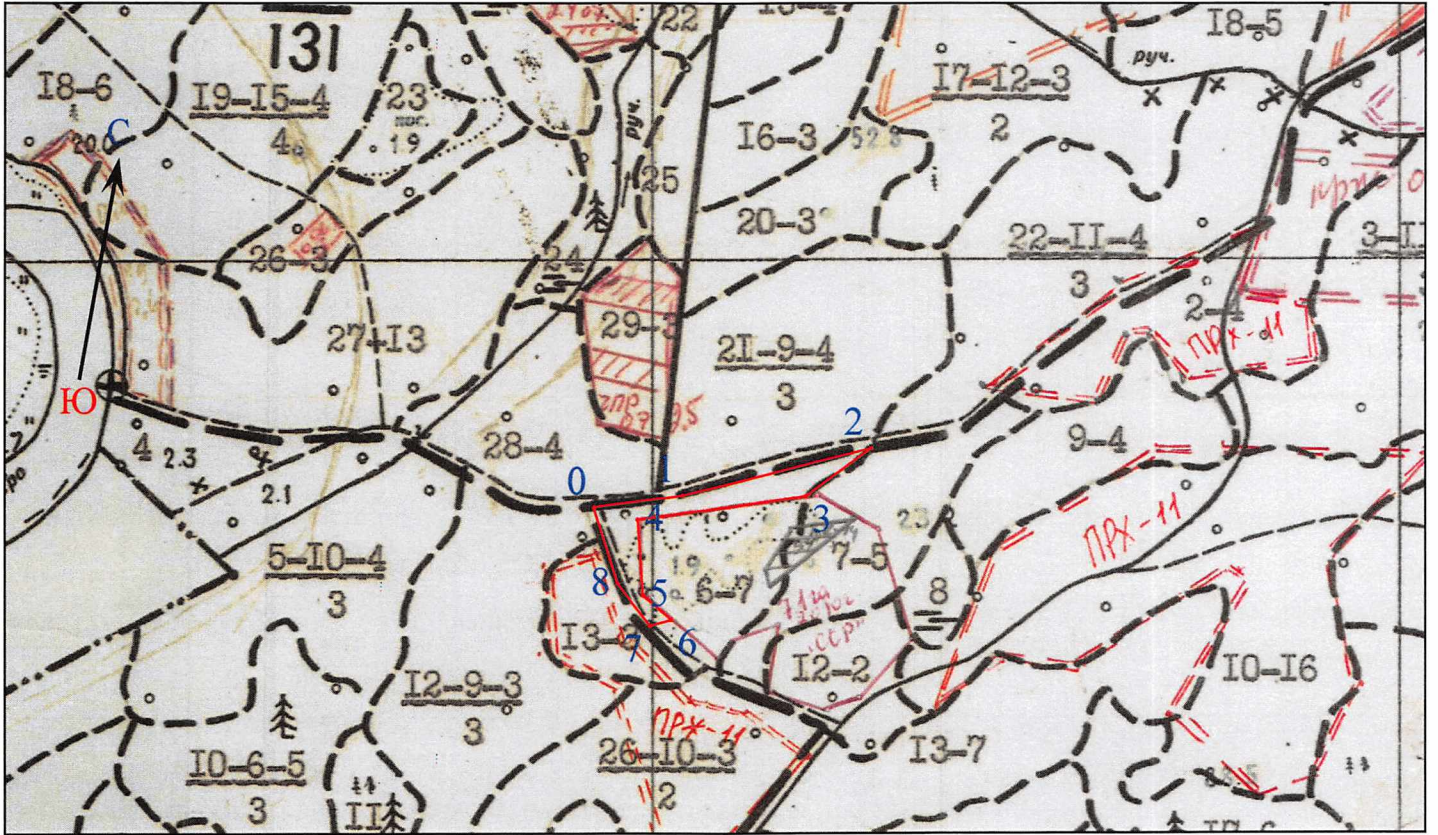
"11" августа 2017 г.

Исполнитель: \_\_\_\_\_

/Дружинин Ф.Н./  
/Макаров Ю.И./

# Абрис участка

Лесн-во: Устюженское уч. лесн-во: Южное, к-з "Доброволец"  
 квартал: 12 делянка:          выдел: 6 площадь общая: 1,5 га, экспл.: 1,5 га  
 год рубки: 2017 способ рубки: выборочная санитарная Масштаб 1 : 10000



Номера точек	Координаты	Румбы линий	Длина, м
0	N58°43.940' E36°00.407'	СВ 72° 30'	120,0
1	N58°43.945' E36°00.490'	СВ 66°	260,0
2	N58°43.976' E36°00.773'	ЮЗ 44°	107,0
3	N58°43.938' E36°00.693'	ЮЗ 72°	228,0
4	N58°43.927' E36°00.477'	ЮВ 14°	100,0
5	N58°43.890' E36°00.474'	ЮВ 60°	50,0
6	N58°43.872' E36°00.491'	ЮЗ 64° 30'	30,0
7	N58°43.869' E36°00.443'	СЗ 48° 30'	70,0
8	N58°43.891' E36°00.428'	СЗ 27° 30'	105,0
0	N58°43.940' E36°00.407'		

"14" августа 2017 г.

Исполнитель: \_\_\_\_\_

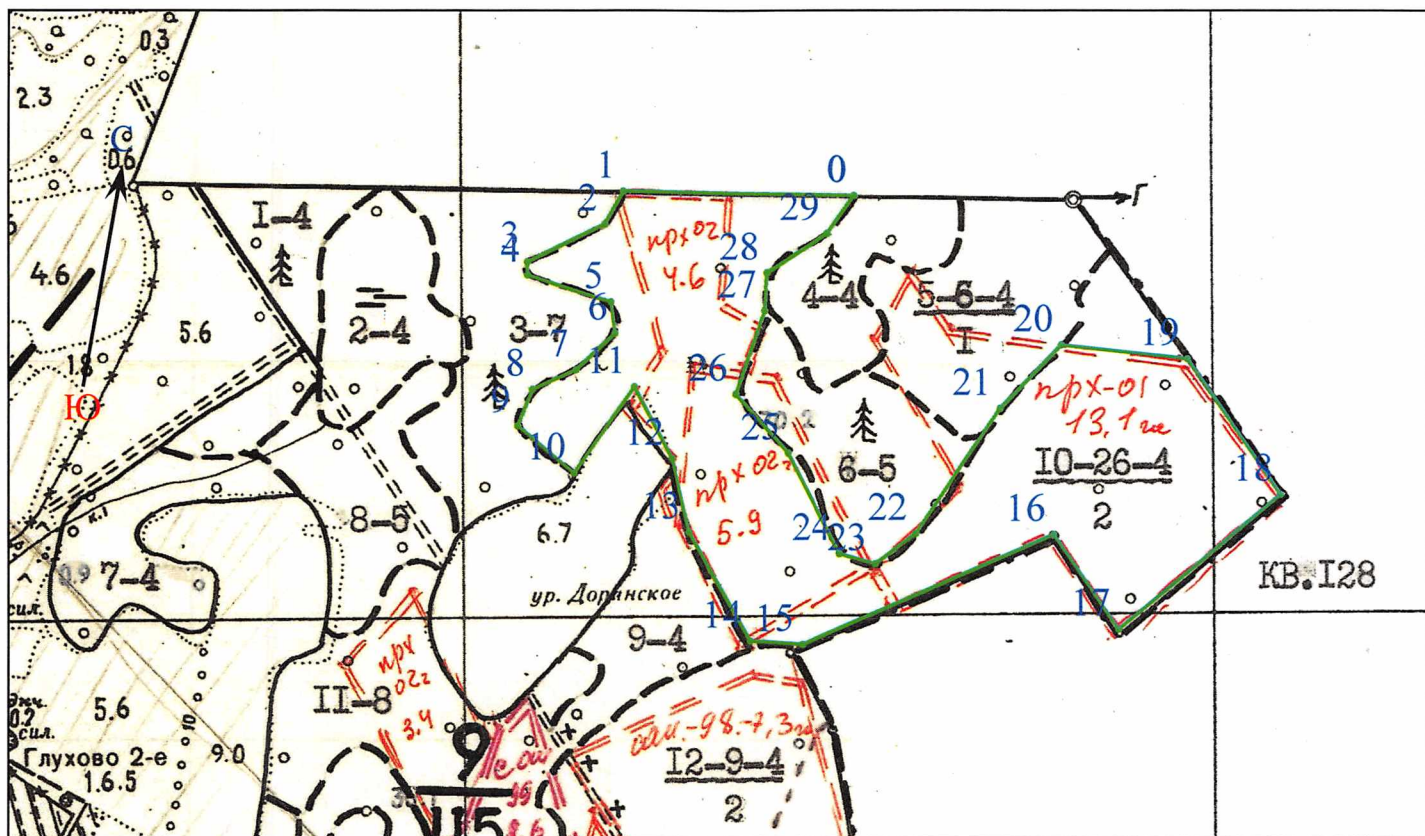
*(Handwritten signature)*

/Дружинин Ф.Н./

/Макаров Ю.И./

# Абрис участка

Лесн-во: Устюженское уч. лесн-во: Южное, к-з "Доброволец"  
квартал: 9 делянка:      выдел: 10 площадь общая: 24 га, экспл.: 24 га  
год рубки: 2017 способ рубки: сплошная санитарная Масштаб 1 : 10000



" 14 " августа 2017 г.

Исполнитель:

/Дружинин Ф.Н./

/Макаров Ю.И./

/Макаров Ю.И./

/Дружнин Ф.Н./

Исполнитель:

2017 г

« 14 »

Номера точек	Координаты	Путьбы линии	Длина, м
0	N58°44.353' E36°09.348'	Ю3 81°	310,0
1	N58°44.358' E36°09.037'	Ю3 19°	50,0
2	N58°44.339' E36°08.995'	Ю3 54°	115,0
3	N58°44.322' E36°08.893'	ЮБ 10°	18,0
4	N58°44.309' E36°08.894'	ЮБ 82° 30'	117,0
5	N58°44.289' E36°09.014'	ЮБ 18°	42,0
6	N58°44.268' E36°09.019'	Ю3 37°	71,0
7	N58°44.245' E36°08.952'	Ю3 56°	64,0
8	N58°44.231' E36°08.898'	Ю3 12°	52,0
9	N58°44.205' E36°08.876'	ЮБ 60° 30'	98,0
10	N58°44.169' E36°08.944'	СБ 25°	117,0
11	N58°44.220' E36°09.028'	ЮБ 46°	108,0
12	N58°44.172' E36°09.086'	ЮБ 23° 30'	100,0
13	N58°44.112' E36°09.113'	ЮБ 40°	160,0
14	N58°44.039' E36°09.174'	СБ 84°	70,0
15	N58°44.030' E36°09.235'	СБ 56° 30'	365,0
16	N58°44.112' E36°09.589'	ЮБ 45°	152,0
17	N58°44.040' E36°09.682'	СБ 40° 30'	285,0
18	N58°44.138' E36°09.900'	С3 45°	220,0
19	N58°44.237' E36°09.775'	Ю3 86°	169,0
20	N58°44.245' E36°09.611'	Ю3 33° 30'	117,0
21	N58°44.195' E36°09.533'	Ю3 24°	195,0
22	N58°44.115' E36°09.410'	Ю3 43° 30'	67,0
23	N58°44.096' E36°09.346'	С3 84° 15'	50,0
24	N58°44.110' E36°09.302'	С3 37° 30'	150,0
25	N58°44.179' E36°09.241'	С3 52°	105,0
26	N58°44.222' E36°09.177'	СБ 9°	117,0
27	N58°44.273' E36°09.239'	С3 7°	50,0
28	N58°44.307' E36°09.228'	СБ 47°	96,0
29	N58°44.333' E36°09.301'	СБ 23°	58,0
0	N58°44.353' E36°09.348'	СБ 23°	58,0

ТАКСАЦИОННОЕ ОПИСАНИЕ

Приложение 2

Лист 1

Устюженское Л-ВО

к-з "Доброволец"

Квартал: 12 Категория защитности: Запретные полосы, распол. вдоль водных объектов

-----  
 Н Н И Пло-И Состав, И Я ИЭ лИ В И В И Д И К Г И В И Тип И П И Запас сырораств. И К И Запас на выделе, м3  
 И Хозяйственное  
 в п И щадьИ Подрост, И р Ил еИ о И ы И и И л р И о И леса И о И леса, м3 Ил И-----  
 И  
 ы о И в И Подлесок И у Ие сИ з И с И а И И н И И л И-----И Исухо-И ре-И един И захламлн.  
 И  
 д д И га И Почва, И с Им аИ р И о И м И в в И и И Тип И н ИнаИобщийИв т.ч.Ит Истоя И динИ дер. И-----  
 И Распоряжение  
 е в И И Рельеф, И Ие И а И т И е И о о И т Илесор.И о И И на И по И о И И И ест. И общий И лик-  
 И  
 л ы И И Особенн. И Ин И с И а И т И з з И е Иуслов.И т ИгаИвыделИсост. И в И И И воз. И И  
 видаИ  
 а д И И выдела И Ит И т И И р И р р И т И И а И И И породаИ И И И И И И  
 И  
 -----

6/0 1.6 9С1Б 1 С 55 15.0 16 3 2 3 Чер 0.7 266 426 384  
 Б 55 16.0 12 42  
 подрост:6С4Е возраст 10лет, Н=1.0м 5.0тыс.шт/га

6/1 2.0 Несомкнутые лесные культуры  
 10С 1 С 1 0.1 1 1 3 Чер 87.0  
 дм

6/3 1.3 Несомкнутые лесные культуры  
 10С 0 С 1 3 Чер 87.0

6/4 0.1 Несомкнутые лесные культуры  
 10С 1 С 1 3 Чер 80.0

-----

Итого по категории защищенности

5.0

426

C 384

B 42

Итого по кварталу

5.0

426

C 384

B 42

→

ТАКСАЦИОННОЕ ОПИСАНИЕ

Приложение 2

Лист 1

Устюженское Л-ВО

к-з "Доброволец"

Квартал: 9 Категория защитности: Эксплуатационные леса

-----  
 N N I Пло- I Состав, I Я I Э л I В I В I Д I К Г I Б I Тип I П I Запас сырораст. I К I Запас на выделе, м3  
 I Хозяйственное  
 в п I щадь I Подрост, I р I л е I о I ы I и I л р I о I леса I о I леса, м3 I л I -----  
 I  
 ы о I в I Подлесок I у I е с I з I с I а I I н I I л I ----- I I сухо- I ре- I един I захламлен.  
 I  
 д д I га I Почва, I с I м а I р I о I м I в в I и I Тип I н I на I о б щ и й I в т. ч. I т I стоя I д ин I дер. I -----  
 I распоряжение  
 е в I I Рельеф, I I е I а I т I е I о о I т I лесор. I о I I на I по I о I I I ест. I о б щ и й I лик-  
 I  
 л ы I I Особенн. I I н I с I а I т I з з I е I услов. I т I га I выдел I сост. I в I I I воз. I I  
 вида I  
 а д I I выдела I I т I т I I р I р р I т I I а I I I пород. I I I I I I  
 I  
 -----

10/0 1.4 7E2B1Oc+Oлс 1 E 75 24.0 24 4 2 1 Кис 0.7 310 434 304 1  
 B 20.0 18 87 2  
 Oc 24.0 28 43 3  
 +Oлс 18.0 16 3

подрост:10E возраст 25лет, H=1.5м 3.0тыс.шт/га

10/1 6.8 9E1B 1 E 75 24.0 24 4 2 1 Кис 0.7 233 1584 1426  
 B 20.0 18 158

подрост:10E возраст 25лет, H=1.5м 3.0тыс.шт/га

10/2 5.9 7E2B1Oc+Oлс 1 E 75 24.0 24 4 2 1 Кис 0.7 269 1587 1111  
 B 20.0 18 317  
 Oc 24.0 28 159  
 +Oлс 18.0 16

подрост:10E возраст 25лет, H=1.5м 3.0тыс.шт/га

10/3 5.3 7E2B10c+Oлc 1 E 75 24.0 24 4 2 1 Кис 0.7 269 1426 998

B 20.0 18 285

Ос 24.0 28 143

+Oлc 18.0 16

подрост:10E возраст 25лет, H=1.5м 3.0тыс.шт/га

10/4 4.6 7E2B10c+Oлc 1 E 75 24.0 24 4 2 1 Кис 0.7 258 1187 831

B 20.0 18 237

Ос 24.0 28 119

+Oлc 18.0 16

подрост:10E возраст 25лет, H=1.5м 3.0тыс.шт/га

Итого по категории защитности 6218

24.0 E 4670

B 1084

Ос 464

Итого по кварталу 6218

24.0 E 4670

B 1084

Ос 464



ТАКСАЦИОННОЕ ОПИСАНИЕ

Приложение 2

Лист 1

Устюженское Л-ВО

к-з "Доброволец"

Квартал: 9 Категория защитности: Эксплуатационные леса

Н	Пло-	Состав,	Я	Э	л	В	В	Д	К	Г	Б	Тип	П	З	сырораст.	К	З	на выделе,	м3	Х	хозяйственное		
в	щадь	Подрост,	р	л	е	о	ы	и	л	р	о	леса	о	леса,	м3	л	леса,	м3	л	леса,	м3	л	
ы	о	в	Подлесок	у	е	с	з	с	а	н	л	леса	л	леса	м3	л	леса	м3	л	леса	м3	л	
д	га	Почва,	с	м	а	р	о	м	в	в	и	Тип	н	на	общий	в т.ч.	т	леса	л	леса	м3	л	
е	в	Рельеф,	е	а	т	е	о	о	т	леса	л	леса	л	леса	м3	л	леса	м3	л	леса	м3	л	
л	ы	Особенн.	н	с	а	т	з	з	е	услов.	т	леса	л	леса	м3	л	леса	м3	л	леса	м3	л	
а	д	выдела	т	т	р	р	р	т	а	л	леса	л	леса	м3	л	леса	м3	л	леса	м3	л	леса	м3

10/0	1.4	7E2B1Oc+Oлс	1	Е	75	24.0	24	4	2	1	Кис	0.7	310	434	304	1							
				Б		20.0	18									87	2						
				Ос		24.0	28									43	3						
				+Олс		18.0	16																3

подрост:10Е возраст 25лет, Н=1.5м 3.0тыс.шт/га

10/1	6.8	9E1Б	1	Е	75	24.0	24	4	2	1	Кис	0.7	233	1584	1426								
				Б		20.0	18									158							

подрост:10Е возраст 25лет, Н=1.5м 3.0тыс.шт/га

10/2	5.9	7E2B1Oc+Oлс	1	Е	75	24.0	24	4	2	1	Кис	0.7	269	1587	1111								
				Б		20.0	18									317							
				Ос		24.0	28									159							
				+Олс		18.0	16																

подрост:10Е возраст 25лет, Н=1.5м 3.0тыс.шт/га

10/3	5.3	7E2B1Oc+Oлс	1	Е	75	24.0	24	4	2	1	Кис	0.7	269	1426	998								
				Б		20.0	18									285							
				Ос		24.0	28									143							
				+Олс		18.0	16																

подрост:10Е возраст 25лет, Н=1.5м 3.0тыс.шт/га

10/4	4.6	7E2B1Oc+Oлс	1	Е	75	24.0	24	4	2	1	Кис	0.7	258	1187	831								
				Б		20.0	18									237							
				Ос		24.0	28									119							
				+Олс		18.0	16																

подрост:10Е возраст 25лет, Н=1.5м 3.0тыс.шт/га

Итого по категории защищенности

24.0

6218

Е 4670

Б 1084

ОС 464

Итого по кварталу

24.0

6218

Е 4670

Б 1084

ОС 464

№	Площадь	Состав	Я	Э	Л	В	В	Д	К	Г	Б	Тип	П	Запас сырья	рост.	К	Запас на выделе, м3	Хозяйственное	
№	Площадь	Подрост	р	л	е	о	ы	и	л	р	о	леса	о	леса, м3	л	И	И	И	
№	Площадь	Подлесок	у	е	с	з	с	а	н	л	И	И	И	И	И	И	И	И	
№	Площадь	Почва	с	м	а	р	о	м	в	в	и	Тип	н	на	общий	в т.ч.	т	И	И
№	Площадь	Рельеф	е	а	т	е	о	о	т	леса	р.	о	и	на	по	о	И	И	И
№	Площадь	Особенн.	н	с	а	т	з	з	е	услов.	т	га	выдел	сост.	в	И	И	И	И
№	Площадь	выдела	т	т	т	р	р	р	т	а	И	И	И	И	И	И	И	И	И

6/0 1.6 9С1В 1 С 55 15.0 16 3 2 3 Чер 0.7 266 426 384  
 Б 55 16.0 12 42  
 подрост: 6С4Е возраст 10 лет, Н=1.0м 5.0 тыс. шт/га

6/1 2.0 Несомкнутые лесные культуры  
 10С 1 С 1 0.1 1 1 3 Чер 87.0  
 дм

6/3 1.3 Несомкнутые лесные культуры  
 10С 0 С 1 3 Чер 87.0

6/4 0.1 Несомкнутые лесные культуры  
 10С 1 С 1 3 Чер 80.0

Итого по категории защитности  
 5.0 426  
 С 384  
 Б 42

Итого по кварталу  
 5.0 426  
 С 384  
 Б 42