

УТВЕРЖДАЮ:

И. Д. Наталькина
Департамента
Министерства
28.04.2018

АКТ
лесопатологического обследования № 21/6
лесных насаждений Устюженского лесничества (лесопарка)
Вологодская область (субъект Российской Федерации)

Способ лесопатологического обследования: 1. Визуальный
2. Инструментальный

Место проведения

Участковое лесничество	Урочище (дача)	Квартал (кварталы)	Выдел (выделы)	Площадь, га
Северное	к-з «Верный»	26	18	7,0

Лесопатологическое обследование проведено на общей площади 7,0 га.

1. Визуальное лесопатологическое обследование. <*>

Наземное Дистанционное

2. Инструментальное обследование лесного участка. <*>

2.1. Фактическая таксационная характеристика лесного насаждения соответствует (не соответствует) (нужное подчеркнуть) таксационному описанию. Причины несоответствия: давний срок лесоустройства.

Ведомость лесных участков с выявленными несоответствиями таксационным описаниям приведена в приложении 1 к Акту.

2.2. Состояние насаждений: с нарушенной устойчивостью

с утраченной устойчивостью

причины повреждения: непатогенные биотические факторы, повреждение стволов и корней
Заселено (отработано) стволовыми вредителями:

Вид вредителя	Порода	Встречаемость (% заселенных деревьев)	Степень заселения лесного насаждения (слабая, средняя, сильная)
-	-	-	-

Поражено болезнями:

Вид болезни	Порода	Встречаемость (% пораженных деревьев)	Степень поражения лесного насаждения (слабая, средняя, сильная)
Квартал 26 выдел 18			
Смоляной рак	Сосна	9	-

2.3. Выборке подлежит:

- квартал 26 выдел 18: 23% деревьев,

в том числе:

ослабленных ____% (причины назначения) _____;

сильно ослабленных ____% (причины назначения) _____;

усыхающих 7% (причины назначения) - непатогенные биотические факторы (механические повреждения стволов и ветвей); повреждение стволов (смоляной рак);

свежего сухостоя 1%,

в том числе: свежего ветровала ____%;

свежего бурелома ____%;

старого ветровала ____%;

в том числе: старого бурелома ____%;

старого сухостоя 15%;

аварийных ____%.

2.4. Полнота лесного насаждения после уборки деревьев, подлежащих рубке, составит:

- квартал 26 выдел 18 - 0,60

Критическая полнота для данной категории лесных насаждений составляет:

- квартал 26 выдел 18 - не лимитируется

ЗАКЛЮЧЕНИЕ

С целью предотвращения негативных процессов или снижения ущерба от их воздействия назначено:

Участковое лесничество	Урочище (дача)	Квартал	Выдел	Площадь, выдела, га	Вид мероприятия	Площадь мероприятия, га	Порода	Запас на выдел, куб. м	Крайние сроки проведения
Северное	к-з «Верный»	26	18	7,0	ВСП	7,0	С	1540	09.2018

Ведомость перечета деревьев, назначенных в рубку, и абрис лесного участка прилагаются (приложение 2 и 3 к Акту).

Меры по обеспечению возобновления: сохранение в ходе лесосечных работ здоровых без признаков ослабления экземпляров сосны (не менее 25 экз/га), жизнеспособного тонкомера и подроста хвойных пород; частичная минерализация почвы.

Мероприятия, необходимые для предупреждения повреждения или поражения смежных насаждений: в сопредельных насаждениях организовать наблюдение за динамикой состояния древостоев, при выявлении признаков негативных изменений - провести лесопатологическое обследование, в том числе и повторные, не включенные в план санитарно-оздоровительных мероприятий.

Сведения для расчета степени повреждения:

год образования старого сухостоя 2008-2010 гг;

основная причина повреждения древесины: непатогенные биотические факторы (механические повреждения стволов и ветвей, морозобойные трещины, сухобочины,

подсушины); повреждение стволов (смоляной рак).

Дата проведения обследований 14.08.2017 г.

Исполнитель работ по проведению лесопатологического обследования лесопатологи:



/ Дружинин Ф.Н. /

/ Макаров Ю.И. /

Ведомость лесных участков с выявленными несоответствиями таксационным описаниям

Источник данных	Год проведения лесосурьеза	Номер квартала	Номер выдела	Площадь выдела, га	Целевое назначение лесов	Категория защитных лесов	Номер лесопатологического выдела	Площадь лесопатологического выдела, га	Таксационная характеристика										Заложено пробных площадей	
									состав	порода	возраст, лет	средняя высота, м	средний диаметр, см	тип леса	тип условий местопрорастания	плотота	бонитет	Запас, куб. м/га	количество, шт	общая площадь, га
ТО	2008	26	18	7,0	защитные леса	запретные полосы, расположенные вдоль водных объектов ОЗУ: березово-лиственные участки	18	7,0	9С1Е	С	75	21	22	С _{бп}	бр	0,70	II	260	-	-
										Е	20	20	0,54							
Ф	2017	26	18	7,0	защитные леса	запретные полосы, расположенные вдоль водных объектов ОЗУ: березово-лиственные участки	18/1	7,0	8С2Е	С	75	22	26	С _{бп}	бр	0,16	II	45	1	0,28
										Е	17	19	0,16							

Примечание: ТО - таксационные описания; Ф - фактическая характеристика лесного насаждения.

Исполнитель работ по проведению лесопатологического обследования лесопатологи:

 / Дружинин Ф.Н. /
 / Макаров Ю.И. /

Приложение 1.1
к акту лесопатологического обследования

Результаты проведения лесопатологического обследования

лесных насаждений за август 2017 г.



Субъект Российской Федерации: Вологодская область Лесничество (лесопарк): Устюженское.

Участковое лесничество Северное, колхоз Верный Урочище (лесная дача) -

Номер квартала	Номер выдела	Площадь выдела, га	Целевое назначение лесов	Категория защитных лесов	Номер лесопатологического выдела	Площадь лесопато-логического выдела, га	Таксационная характеристика лесного насаждения						Число деревьев на пробе, шт.	Распределение деревьев по категориям состояния, % от запаса										Признаки повреждения деревьев	Доля поврежденных деревьев, %	Причина ослабления, повреждения	Подлежит рубке, %		Назаченные мероприятия															
							Состав*	Порода	Возраст, лет*	Средняя высота, м*	Средний диаметр, см*	Тип леса		Полнота*	Бонитет	запас, куб. м/га*	без признаков ослабления	ослабленные	сильно ослабленные	усыхающие	свежий сухостой	старый сухостой	свежий ветровал				старый ветровал	свежий дупелом		старый дупелом	аварийные деревья	Механические повреждения стволов под кроной и ветвей (стволы в области кроны, прощых лет, наличие на раковых язв, ран, образований)	Непатогенные биотические факторы (механические повреждения стволов и ветвей): повреждение (смоляной рак)	16	14	ВСП	7,0							
2618	7,0		Защитные леса	Защитные полосы, расположенные вдоль водных объектов	18/1	7,0	8С2Е	С	75	2226	0,54	175	101	12	58	8	12	2	8	-	-	-	-	-	-	-	1	9	1	7	37	34	12	51	45	51	12	34	24	22	16	14	ВСП	7,0

Показатели, не соответствующие таксационному описанию отмечаются "*".

Исполнитель работ по проведению лесопатологического обследования:

 / Дружинин Ф.Н. /
 / Макаров Ю.И. /

Телефон 8-921-124-19-59

Дата составления документа 14.08.2017 г.

 А.С. Суворов

Ведомость перечета деревьев назначенных в рубку
ВРЕМЕННАЯ ПРОБНАЯ ПЛОЩАДЬ №26

Субъект Российской Федерации: Вологодская область

Лесничество (лесопарк): Устюженское, Северное к-з «Верный». Квартал 26. Выдел 18.

Площадь - 7,0 га.

Номер очага вредных организмов - . Размер пробной площади - 0,28 га.

Таксационная характеристика:

тип леса - С_{бр}; состав - 8С2Е; возраст - 75; бонитет - II;

полнота - 0,70; запас на га - 220 м³; возобновление - 10Е (25лет) - 1,0 тыс шт/га.

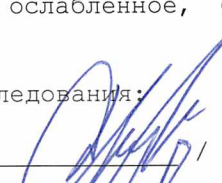

Время и причина ослабления лесного насаждения: Непатогенные биотические факторы (механические повреждения стволов и ветвей); повреждение стволов (смоляной рак), вызванные проходными рубками. Предположительное время - 2008-2012 год

Тип очага вредных организмов: эпизодический, хронический (подчеркнуть) - не выявлен.

Фаза развития очага вредных организмов: начальная, нарастания численности, собственно вспышка, кризис (подчеркнуть) - не выявлена.

Состояние лесного насаждения, намечаемые мероприятия: ослабленное, (С - 2,50; Е - 2,69; средний - 2,54) выборочные санитарные рубки.

Исполнитель работ по проведению лесопатологического обследования:

 / Дружинин Ф.Н. /
 / Макаров Ю.И. /

Дата составления документа 14.08.2017 г.

Телефон 8-921-124-19-59

ВЕДОМОСТЬ ПЕРЕЧЕТА ДЕРЕВЬЕВ

Порода: Сосна


Ступени толщины, см	Количество деревьев по категориям состояния, шт.															Всего деревьев по ступеням толщины		
	I	II	III	IV		V		VI			ветровал, бурелом			аварийные деревья			шт.	в том числе подлежат рубке, %
				НЗ	З	НЗ	З	НЗ	З	О	НЗ	З	О	НЗ	З	О		
8										1							1	100
12	1									3							4	75
16	1		2	1	1					5							10	70
20	1	3	6	1						2							13	25
24	1	15	4	1						3							24	17
28	1	17	1	3						2							24	16
32	3	13					1										17	6
36	3	2		2	1												8	25
Итого, шт	11	50	13	8	2	-	1			16	-	-	-	-	-	-	101	-
Итого, %	11	50	13	8	2	-	1	-	-	15	-	-	-	-	-	-	100	22

Порода: Ель

Ступени толщины, см	Количество деревьев по категориям состояния, шт.															Всего деревьев по ступеням толщины		
	I	II	III	IV		V		VI			ветровал, бурелом			аварийные деревья			шт.	в том числе подлежат рубке, %
				НЗ	З	НЗ	З	НЗ	З	О	НЗ	З	О	НЗ	З	О		
8		3								2							5	40
12		1	5	4		1											11	27
16		4	3	1	1					4							13	38
20		1	7	1													9	-
24	1	3	3														7	-
28		2								1							3	33
32		1	1														2	-
36	1																1	-
Итого, шт	2	15	19	6	1	1	-	-	-	7	-	-	-	-	-	-	51	-
Итого, %	4	29	37	12	2	2	-	-	-	14	-	-	-	-	-	-	100	24

Примечание: НЗ - незаселенное, З - заселенное, О - отработанное вредителями.

Исполнитель работ по проведению лесопатологического обследования:


_____/ Дружинин Ф.Н. /

_____/ Макаров Ю.И. /

Дата составления документа 14.08.2017 г.

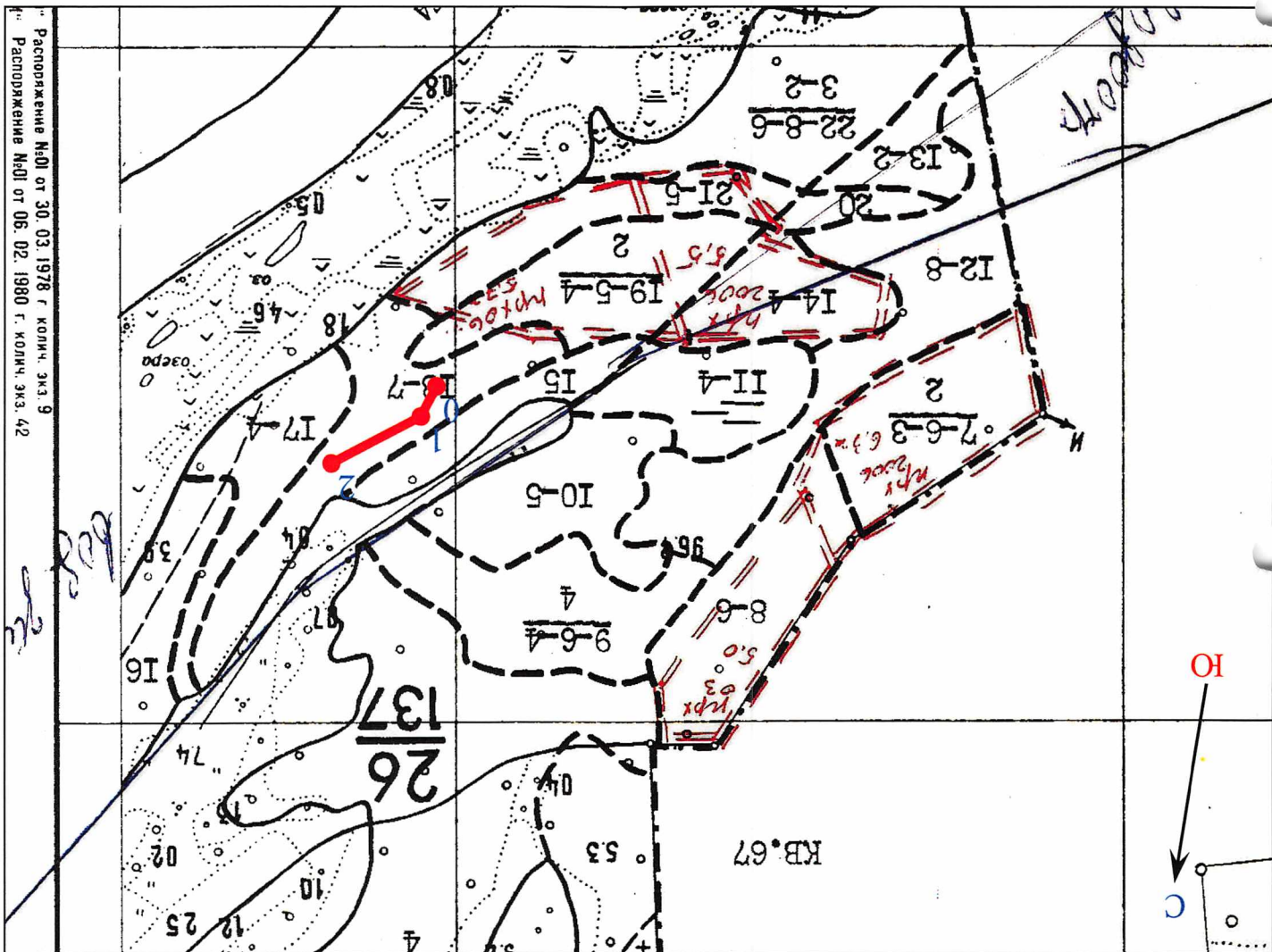
Телефон 89211241959

АБРИС

Лес-во: Устюженское
 квартал: 26 пр. пл-дь: 26
 выдел: 18
 площадь общая: 0,28 га

уч. лесн-во: Северное, к-3 "Верный"

Масштаб 1 : 10000



Абрис участка

№ выдела	Ленты перчета		
	№ ленты	длина, м	ширина, м
18	26	200,0	14,0
		площадь, га	
		0,28	

Номера точек	Координаты		Длина, м
	Румбы линий	Длина, м	
0	N58°44.932'	E35°59.489'	50,0
1	N58°44.953'	E35°59.505'	150,0
2	N58°44.987'	E35°59.649'	150,0

№ 11
 2017 г.

Исполнитель:

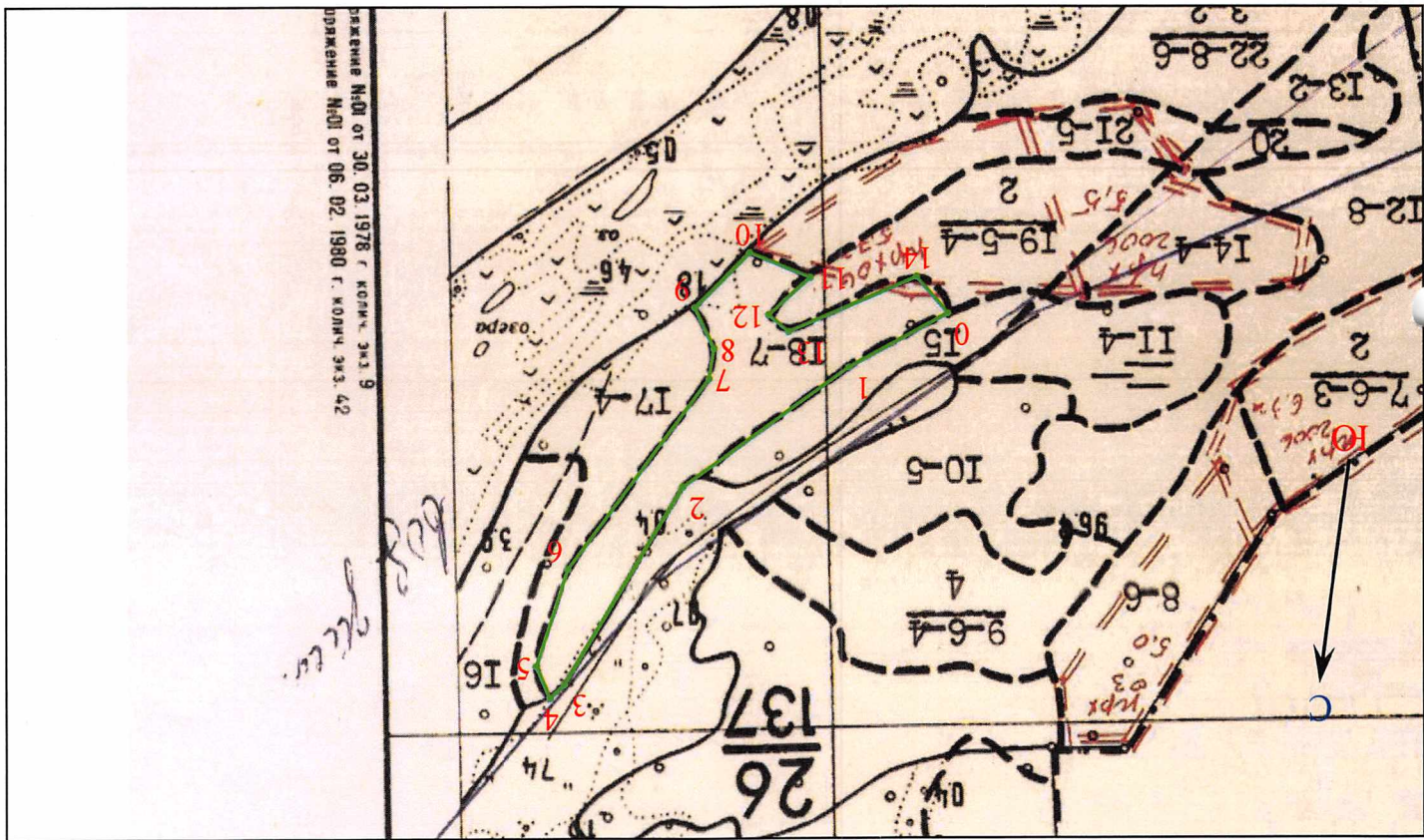
/Дружнин Ф.Н./
 /Макаров Ю.И./

Абрис участка

Лес-во: Устоженское уч. лесн-во: Северное сельское, к-з "Верный"

квартил: 26 делянка: выдел: 18 площадь общая: 7 га, экспл.: 7 га
 способ рубки: выборочная санитарная

Масштаб 1 : 10000



Номера точек	Координаты	Рубмы линий	Длина, м	Номера точек	Координаты	Рубмы линий	Длина, м
0	N58°44.909' E35°59.265'	СВ 54°	150,0	9	N58°44.895' E35°59.617'	ЮВ 33°	60,0
1	N58°44.965' E35°59.469'	СВ 47°	273,0	10	N58°44.855' E35°59.532'	ЮЗ 38°	103,0
2	N58°45.017' E35°59.615'	СВ 23°	306,0	11	N58°44.873' E35°59.461'	СЗ 76°	88,0
3	N58°45.150' E35°59.783'	СВ 39°	27,0	12	N58°44.899' E35°59.522'	СВ 41°	75,0
4	N58°45.163' E35°59.814'	СВ 30°	45,0	13	N58°44.916' E35°59.480'	СЗ 59°	35,0
5	N58°45.137' E35°59.825'	ЮВ 31°	45,0	14	N58°44.881' E35°59.316'	ЮЗ 59° 30'	186,0
6	N58°45.084' E35°59.783'	ЮЗ 10°	135,0	0	N58°44.909' E35°59.265'	СЗ 49°	63,0
7	N58°44.951' E35°59.594'	ЮЗ 29°	316,0				
8	N58°44.921' E35°59.585'	ЮЗ 2°	40,0				
	N58°44.909' E35°59.265'	ЮВ 33°	60,0				

Исполнитель:

20 17 г.

/Дружинин Ф.Н./

/Макаров Ю.И./

