
 УТВЕРЖДАЮ:
Заместитель начальника
Департамента
Мурашов С.В. 09.10.2017

АКТ
 лесопатологического обследования ^{21/6}
 лесных насаждений Устюженского лесничества (лесопарка)
 Вологодская область (субъект Российской Федерации)

Способ лесопатологического обследования: 1. Визуальный

2. Инструментальный

Место проведения

Участковое лесничество	Урочище (дача)	Квартал (кварталы)	Выдел (выделы)	Площадь, га
Северное	к-з «Верный»	26	8	7,0
			16	7,0
			17	4,0
			18	7,0

Лесопатологическое обследование проведено на общей площади 25,0 га.

1. Визуальное лесопатологическое обследование. <*>

Наземное

Дистанционное

2. Инструментальное обследование лесного участка. <*>

2.1. Фактическая таксационная характеристика лесного насаждения соответствует (не соответствует) (нужное подчеркнуть) таксационному описанию. Причины несоответствия: давний срок лесоустройства.

Ведомость лесных участков с выявленными несоответствиями таксационным описаниям приведена в приложении 1 к Акту.

2.2. Состояние насаждений: с нарушенной устойчивостью

с утраченной устойчивостью

причины повреждения: непатогенные биотические факторы, повреждение стволов и корней
 Заселено (отработано) стволовыми вредителями:

Вид вредителя	Порода	Встречаемость (% заселенных деревьев)	Степень заселения лесного насаждения (слабая, средняя, сильная)
-	-	-	-

Поражено болезнями:

Вид болезни	Порода	Встречаемость (% пораженных деревьев)	Степень поражения лесного насаждения (слабая, средняя, сильная)
Квартал 26 выдел 8			
Стволовая гниль	Сосна	1	-
Смоляной рак	Сосна	2	-
Стволовая гниль	Береза	50	средняя
Квартал 26 выдел 16			
Смоляной рак	Сосна	2	-
Квартал 26 выдел 17			
Смоляной рак	Сосна	4	-
Стволовая гниль	Береза	14	слабая
Квартал 26 выдел 18			
Смоляной рак	Сосна	9	-

2.3. Выборке подлежит:

- квартал 26 выдел 8: 16% деревьев,

в том числе:

ослабленных ____% (причины назначения) _____;

сильно ослабленных ____% (причины назначения) _____;

усыхающих: % (причины назначения) - повреждение стволов (смоляной рак и стволовые гнили), непатогенные биотические факторы (механические повреждения стволов и ветвей);

свежего сухостоя - 2%,

в том числе: свежего ветровала 1%;

свежего бурелома ____%;

старого ветровала ____%;

в том числе: старого бурелома %;

старого сухостоя 14%;

аварийных ____%.

- квартал 26 выдел 16: 13% деревьев,

в том числе:

ослабленных ____% (причины назначения) _____;

сильно ослабленных ____% (причины назначения) _____;

усыхающих 5% (причины назначения) - непатогенные биотические факторы (механические повреждения стволов и ветвей, морозобойные трещины, сухобочины, подсушины, охлест, ветровал, бурелом); повреждение стволов (смоляной рак);

свежего сухостоя - 1%,

в том числе: свежего ветровала ____%;

свежего бурелома ____%;

старого ветровала %;

в том числе: старого бурелома ____%;

старого сухостоя 7%;

аварийных ____%.

- квартал 26 выдел 17: 25% деревьев,

в том числе:

ослабленных ____% (причины назначения) _____;

сильно ослабленных ____% (причины назначения) _____;

усыхающих 6% (причины назначения) - непатогенные биотические факторы (механические повреждения стволов и ветвей, ветровал), повреждение стволов (стволовые гнили,

смоляной рак);
 свежего сухостоя 1%,
 в том числе: свежего ветровала менее 1%;
 свежего бурелома ____%;
 старого ветровала - 1%;
 в том числе: старого бурелома ____%;
 старого сухостоя 17%;
 аварийных ____%.

- квартал 26 выдел 18: 23% деревьев,
 в том числе:
 ослабленных ____% (причины назначения) _____;
 сильно ослабленных ____% (причины назначения) _____;
 усыхающих 7% (причины назначения) - непатогенные биотические факторы (механические повреждения стволов и ветвей); повреждение стволов (смоляной рак);
 свежего сухостоя 1%,
 в том числе: свежего ветровала ____%;
 свежего бурелома ____%;
 старого ветровала ____%;
 в том числе: старого бурелома ____%;
 старого сухостоя 15%;
 аварийных ____%.

2.4. Полнота лесного насаждения после уборки деревьев, подлежащих рубке, составит:
 - квартал 26 выдел 8 - 0,60
 - квартал 26 выдел 16 - 0,55
 - квартал 26 выдел 17 - 0,65
 - квартал 26 выдел 18 - 0,60

Критическая полнота для данной категории лесных насаждений составляет:
 - квартал 26 выдел 8 - 0,30
 - квартал 26 выдел 16 - не лимитируется
 - квартал 26 выдел 17 - не лимитируется
 - квартал 26 выдел 18 - не лимитируется

ЗАКЛЮЧЕНИЕ

С целью предотвращения негативных процессов или снижения ущерба от их воздействия назначено:

Участковое лесничество	Урочище (дача)	Квартал	Выдел	Площадь, выдела, га	Вид мероприятия	Площадь мероприятия, га	Порода	Запас на выдел, куб. м	Крайние сроки проведения
Северное	к-з «Верный»	26	8	-	-	7,0	С	-	-
			16	-	-	7,0	С	-	-
			17	-	-	4,0	С	-	-
			18	7,0	ВСП	7,0	С	1540	09.2018

Ведомость перечета деревьев, назначенных в рубку, и абрис лесного участка прилагаются (приложение 2 и 3 к Акту).

Меры по обеспечению возобновления: сохранение в ходе лесосечных работ здоровых без признаков ослабления экземпляров сосны (не менее 25 экз/га), жизнеспособного

тонкомера и подроста хвойных пород; частичная минерализация почвы.

Мероприятия, необходимые для предупреждения повреждения или поражения смежных насаждений: в сопредельных насаждениях организовать наблюдение за динамикой состояния древостоев, при выявлении признаков негативных изменений – провести лесопатологическое обследование, в том числе и повторные, не включенные в план санитарно-оздоровительных мероприятий.

Сведения для расчета степени повреждения:
год образования старого сухостоя 2008-2010 гг;
основная причина повреждения древесины: непатогенные биотические факторы (механические повреждения стволов и ветвей, морозобойные трещины, сухобочины, подсушины, ветровал); повреждение стволов (смоляной рак, стволовые гнили).

Дата проведения обследований 14.08.2017 г.

Исполнитель работ по проведению лесопатологического обследования:

 / Дружинин Ф.Н. /
/ Макаров Ю.И. /

Ведомость лесных участков с выявленными несоответствиями таксационным описаниям

Источник данных	Год проведения лесоустройства	Номер квартала	Номер выдела	Площадь выдела, га	Целевое назначение лесов	Категория защитных лесов	Таксационная характеристика													Заложено пробных площадей	
							Номер лесопатологического выдела	Площадь лесопатологического выдела, га	состав	порода	возраст, лет	средняя высота, м	средний диаметр, см	тип леса	тип условий место произрастания	полнота	бонитет	запас, куб. м/га	количество, шт.	общая площадь, га	
ТО	2000	26	8	7,0	защитные леса	защитные леса	8	7,0	10С	С	65	20	18	С _{обр}	бр	0,80	II	270	-	-	
Ф	2017	26	8	7,0																	защитные леса
ТО	2000	26	16	7,0	защитные леса	защитные полосы, расположенные вдоль водных объектов ОЗУ: берегозащитные участки	16	7,0	10С	С	75	20	20	С _{обр}	бр	0,80	II	280	-	-	
Ф	2017	26	16	7,0																	защитные леса
ТО	2008	26	17	4,0	защитные леса	защитные леса	17	4,0	8С2Б	С	70	17	18	С _{чёр}	чёр	0,70	III	210	-	-	
Ф	2017	26	17	4,0																	защитные леса
Ф	2017	26	17	4,0	защитные леса	защитные леса	17	4,0	8С2Б	С	70	17	18	С _{чёр}	чёр	0,32	III	79	-	-	
Ф	2017	26	17	4,0																	защитные леса
Ф	2017	26	17	4,0	защитные леса	защитные леса	17	4,0	8С2Б	Олс	70	16	24	С _{чёр}	чёр	-	III	2	-	-	
Ф	2017	26	17	4,0																	защитные леса

Источник данных	Год проведения лесоустройства	Номер квартала	Номер выдела	Площадь выдела, га	Целевое назначение лесов	Категория защитных лесов	Номер лесопатологического выдела	Площадь лесопатологического выдела, га	Таксационная характеристика											Заполнено пробных площадей	
									состав	порода	возраст, лет	средняя высота, м		средний диаметр, см		тип леса	Тип условий местопрорастания	полнота	бонитет	Запас, куб. м/га	количество, шт
ТО	2008	26	18	7,0	защитные леса	запретные полосы, расположенные вдоль водных объектов ОЗУ: берегозащитные участки	18	7,0	9С1Е	С	75	21	22	С _{бр}	бр	0,70	II	260	-	-	
										Е		20	20								0,54
Ф	2017	26	18	7,0	защитные леса	запретные полосы, расположенные вдоль водных объектов ОЗУ: берегозащитные участки	18/1	7,0	8С2Е	Е	75	17	19	С _{бр}	бр	0,16	II	45	1	0,28	
										С		22	26								0,54

Примечание: ТО - таксационные описания; Ф - фактическая характеристика лесного насаждения.

Исполнитель работ по проведению лесопатологического обследования:

 / Дружинин Ф.Н. /
 / Макаров Ю.И. /

Источник данных	Год проведения лесоустройства	Номер квартала	Номер выдела	Площадь выдела, га	Целевое назначение лесов	Категория защитных лесов	Номер лесопатологического выдела	Площадь лесопатологического выдела, га	Таксационная характеристика										Заложено пробных площадей	
									состав	порода	возраст, лет	средняя высота, м	средний диаметр, см	тип леса	Тип условий местопрорастания	полнота	бонитет	Запас, куб. м ³ /га	количество, шт	общая площадь, га
ТО	2008	26	18	7,0	защитные леса	запретные полосы, расположенные вдоль водных объектов ОЗУ: берегозащитные участки	18	7,0	9С1Е	С	75	21	22	С _{бр}	бр	0,70	II	260	-	-
										Е		20	20							
Ф	2017	26	18	7,0	защитные леса	запретные полосы, расположенные вдоль водных объектов ОЗУ: берегозащитные участки	18/1	7,0	8С2Е	С	80	22	26	С _{бр}	бр	0,54	II	175	1	0,28
										Е		17	19							

Примечание: ТО - таксационные описания; Ф - фактическая характеристика лесного насаждения.

Исполнитель работ по проведению лесопатологического обследования:

 / Дружинин Ф. Н. /
 / Макаров Ю. И. /

Субъект Российской Федерации: Вологодская область
 Лесных насаждений за август 2017 г.
 Участковое лесничество Северное, колхоз Верный Урожай (лесная дача) - Устьженское.

Результаты проведения лесопатологического обследования
 к акту лесопатологического обследования

Приложение 1.1

Номер квартала			
Номер выдела			
Площадь выдела, га		26167,0	
Целевое назначение лесов		Защитные леса	
Категория защитных лесов		Запретные полосы, расположенные вдоль водных объектов ОЗУ: берегозащитные участки	
Номер лесопатологического выдела		16/17,0	
Площадь лесопатологического выдела, га		16/17,0	
Таксационная характеристика лесного насаждения	Состав*		
	порода		
	возраст, лет*		
	средняя высота, м*		
	средний диаметр, см*		
	тип леса		
	Полнота*		
	бонитет		
	запас, куб. м³/га*		
	Число деревьев на пробе, шт.		
Распределение деревьев по категориям состояния, % от запаса	без признаков ослабления		
	ослабленные		
	сильно ослабленные		
	усыхающие		
	свежий сухостой		
	старый сухостой		
	свежий ветровал		
	старый ветровал		
	свежий бурелом		
	старый бурелом		
аварийные деревья			
Признаки повреждения деревьев		Сухобочины, подсушины, механические повреждения стволов под кроной и ветвей прошлых лет, трещины ствола, наличие на стволе в области кроны раковых ран, язв, образований	
Доля поврежденных деревьев, %		15	
Причина ослабления, повреждения		Непатогенные биотические факторы (механические повреждения стволов и ветвей, морозобойные трещины, охлест, ветровал, бурелом, морозы, сухобочины, подсушины); повреждение стволов (смоляной рак)	
Подлежит рубке, %		8	
Назначенные меры-приятия	Вид		
	площадь, га		

Показатели, не соответствующие таксационному описанию отмечаются "*" .
 Исполнитель работ по проведению лесопатологического обследования:

 Дружинин Ф.Н. /
 Макаров Ю.И. /

Дата составления документа 14.08.2017 г.

Телефон 8-921-124-19-59

Результаты проведения лесопатологического обследования
лесных насаждений за август 2017 г.

лесных насаждений (лесопарк): Устьженское.

к акту лесопатологического обследования
Приложение 1.1

Субъект Российской Федерации: Вологодская область Лесничество Северное, колхоз Верный Урочище (лесная дача) -		Участковое лесничество	
Номер квартала		Номер выдела	
Площадь выдела, га		Целевое назначение лесов	
Защитные леса		Категория защитных лесов	
запретные полосы, расположенные вдоль водных объектов ОЗУ: берегозащитные участки		Номер лесопатологического выдела	
17/14,0		Площадь лесопатологического выдела, га	
17/14,0		Состав*	
6С4ЕедБ, Ос, Ол _c		порода	
С		возраст, лет*	
Е		средняя высота, м*	
Б		средний диаметр, см*	
Ос		тип леса	
Ол _d		Полнота*	
70		бонитет	
16		запас, куб. м ³ /га*	
20		Число деревьев на пробе, шт.	
26		без признаков ослабления	
С _{чер}		ослабленные	
0,41		сильно ослабленные	
0,32		усыхающие	
0,01		свежий сухостой	
III		старый сухостой	
1		свежий ветровал	
1		старый ветровал	
7		свежий бурелом	
10		старый бурелом	
135		аварийные деревья	
2		Механические повреждения стволов под кроной и ветвей прошлых лет; слом ствола в области кроны прошлых лет; наличие гнили, табачных сучьев, наличие в области кроны раковых ран, язв, образований	
2		Доля поврежденных деревьев, %	
-		Причина ослабления, повреждения	
-		Непатогенные биотические факторы (механические повреждения стволов и ветвей; ветровал); повреждение стволов (стволовые гнили, смоляной рак)	
-		Подлежит рубке, %	
-		Назначенные меры-приятия	
-		вид	
-		площадь, га	

Показатели, не соответствующие таксационному описанию отмечаются "*" .
Исполнитель работ по проведению лесопатологического обследования:

Дружинин Ф.Н. /

Макаров Ю.И. /

Дата составления документа 14.08.2017 г.

Телефон 8-921-124-19-59

Шеинер
Бурдакин


Макаров

Результаты проведения лесопатологического обследования
 лесных насаждений за август 2017 г.
 лесничество Северное, колхоз Верный Уроцище (лесная дача) - Устюженское.

Приложение 1.1
 к акту лесопатологического обследования

Субъект Российской Федерации: Вологодская область лесничество Северное, колхоз Верный Уроцище (лесная дача)		Участковое лесничество	
Номер квартала	Номер выдела	Площадь выдела, га	Целевое назначение лесов
2618	7,0	7,0	Защитные леса
Категория защитных лесов		Номер лесопатологического выдела	Запретные полосы, расположенные вдоль водных объектов УЗУ: берегозащитные участки
Таксационная характеристика лесного насаждения		Площадь лесопато-логического выдела, га	18/1
Состав*		7,0	18/1
порода	возраст, лет*	С	8С2Е
средняя высота, м*	средний диаметр, см*	75	Е
22	26	17	19
тип леса	полнота*	С _{бр}	0,16
бонитет	запас, куб. м ³ /га*	II	45
51	101	12	58
12	58	8	12
7	12	2	8
1	9	-	-
-	-	-	-
-	-	-	-
аварийные деревья	Число деревьев на пробе, шт.	24	22
без признаков ослабления	без признаков ослабления	12	58
ослабленные	ослабленные	8	12
сильно ослабленные	сильно ослабленные	7	1
усыхающие	усыхающие	1	9
свежий сухостой	свежий сухостой	-	-
старый сухостой	старый сухостой	-	-
свежий ветровал	свежий ветровал	-	-
старый ветровал	старый ветровал	-	-
свежий бурелом	свежий бурелом	-	-
старый бурелом	старый бурелом	-	-
Признаки повреждения деревьев	Механические повреждения стволов под кроной и ветвей прошлых лет, наличие на стволе в области кроны раковых язв, ран, образований	24	22
Доля поврежденных деревьев, %	Непатогенные биотические факторы (механические повреждения стволов и ветвей); повреждение стволов (смоляной рак)	14	16
Причина ослабления, повреждения	Подлежит рубке, %	14	16
Назначенные меры-приемы	вид	ВСП	7,0
площадь, га	площадь, га	7,0	7,0

Показатели, не соответствующие таксационному описанию отмечаются "*" .
 Исполнитель работ по проведению лесопатологического обследования:

 / Дружинин Ф.Н. /
 / Макаров Ю.И. /

Дата составления документа 14.08.2017 г.

Телефон 8-921-124-19-59

 Серебряников А.С.

Ведомость перечета деревьев назначенных в рубку
ВРЕМЕННАЯ ПРОБНАЯ ПЛОЩАДЬ №27

Субъект Российской Федерации: Вологодская область

Лесничество (лесопарк): Устюженское, Северное к-з «Верный» . Квартал 26. Выдел 8.
Площадь - 7,0 га.

Номер очага вредных организмов - 1. Размер пробной площади - 0,35 га.

Таксационная характеристика:

тип леса - $C_{ор}$; состав - 9C1ЕедВ; возраст - 65; бонитет - II;
полнота - 0,65; запас на га - 241 м³; возобновление отсутствует.

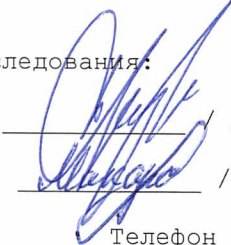
Время и причина ослабления лесного насаждения: Непатогенные биотические факторы
(механические повреждения стволов и ветвей); повреждение стволов (смоляной рак,
стволовые гнили). Предположительное время - 2008-2012 год

Тип очага вредных организмов: эпизодический, хронический (подчеркнуть).

Фаза развития очага вредных организмов: начальная, нарастания численности, собственно
вспышка, кризис (подчеркнуть).

Состояние лесного насаждения, намечаемые мероприятия: ослабленное (С -1,87; Е - 2,23;
В - 3,17; средний - 1,92), не требуется .

Исполнитель работ по проведению лесопатологического обследования:


_____/ Дружинин Ф.Н. /
_____/ Макаров Ю.И. /

Дата составления документа 14.08.2017 г.

Телефон 8-921-124-19-59

ВЕДОМОСТЬ ПЕРЕЧЕТА ДЕРЕВЬЕВ

Порода: Сосна

Всего деревьев по ступеням поощрины	шт.	Количество деревьев по категориям состояния, шт.										шт.	в том числе поджарат	рубке, %			
		аварийные деревья		ветровал, бурелом		VI		V		IV					III	II	I
40	5							2							3		
80	5							2							1		
16	5							2							1		
20	19							5							2	7	5
26	19							5							2	7	5
24	22							4							1	6	2
28	36														2	6	2
32	28							1							9	12	4
36	10														4	6	
40	2														1	1	
Итого, шт	127							14							40	48	17
Итого, %	100							11							32	38	13

Порода: Ель

Всего деревьев по ступеням поощрины	шт.	Количество деревьев по категориям состояния, шт.										шт.	в том числе поджарат	рубке, %			
		аварийные деревья		ветровал, бурелом		VI		V		IV					III	II	I
100	1														1		
8	1														1		
12	1														1		
16	1														1		
20	1														1		
Итого, шт	4														2		
Итого, %	100														50		

Порода: Береза

Ступени толщины, см	Количество деревьев по категориям состояния, шт.												Всего деревьев по ступеням толщины	
	I	II	III	IV	V	VI	ветровал, бурелом	аварийные деревья	шт.	в том числе подлежат рубке, %				
8	2	1	1										4	25
12			3										3	-
16			3	1									4	25
Итого, шт	2	1	6	2	-	-	-	-	-	-	-	-	11	-
Итого, %	18	9	55	18	-	-	-	-	-	-	-	-	100	18

Примечание: НЗ - незаселенное, З - заселенное, 0 - отработанное вредителями.

Ведомость перечета деревьев назначенных в рубку
ВРЕМЕННАЯ ПРОВНАЯ ПЛОЩАДЬ №28

Субъект Российской Федерации: Вологодская область

Лесничество (лесопарк): Устюженское, Северное к-з «Верный». Квартал 26. Выдел 16.

Площадь - 7,0 га.

Номер очага вредных организмов - 1. Размер пробной площади - 0,35 га.

Таксационная характеристика:

тип леса - С_{бр}; состав - 9С1ЕедБ; возраст - 75; бонитет - II;

полнота - 0,58; запас на га - 222 м³; возобновление - отсутствует.

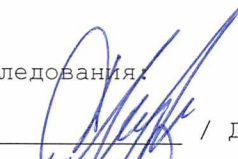
Время и причина ослабления лесного насаждения: Непатогенные биотические факторы (механические повреждения стволов и ветвей, морозобойные трещины, сухобочины, подсушины); повреждение стволов (смоляной рак). Предположительное время - 2008-2012 год


Тип очага вредных организмов: эпизодический, хронический (подчеркнуть) - не выявлен.

Фаза развития очага вредных организмов: начальная, нарастания численности, собственно вспышка, кризис (подчеркнуть) - не выявлена.

Состояние лесного насаждения, намечаемые мероприятия: ослабленное (С - 2,35; Е - 2,59; Б - 1,88; средний - 2,36), не требуются.

Исполнитель работ по проведению лесопатологического обследования:


_____/ Дружинин Ф.Н. /


_____/ Макаров Ю.И. /

Дата составления документа 14.08.2017 г.

Телефон 8-921-124-19-59

ВЕДОМОСТЬ ПЕРЕЧЕТА ДЕРЕВЬЕВ

Порода: Сосна

Всего деревьев по ступеням погнившим	шт.	в том числе						шт.	в том числе	рубки, %
		аварийные	ветровал,	бурелом	VI	V	IV			
8	1						1			
12	3						1	1		
16	1						1	1		
20	2						1	1		
24	3							1		
28	2						2			
32	2							2		
36	1						1			
40									3	
Итого, шт	12						10	4	62	
Итого, %	10						8	3	49	

Порода: Ель

Всего деревьев по ступеням погнившим	шт.	в том числе						шт.	в том числе	рубки, %
		аварийные	ветровал,	бурелом	VI	V	IV			
8	2								2	
12	4							1	1	
16	4								4	
20	1							1		
24	2								2	
28	1								1	
32	2						1			
Итого, шт	10						1	1	56	
Итого, %	-						5	5	29	

Ведомость перечета деревьев назначенных в рубку
ВРЕМЕННАЯ ПРОВНАЯ ПЛОЩАДЬ №25

Субъект Российской Федерации: Вологодская область
Лесничество (лесопарк): Устюженское, Северное к-з «Верный». Квартал 26. Выдел 17.
Площадь - 4,0 га.

Номер очага вредных организмов - 1. Размер пробной площади - 0,42 га.

Таксационная характеристика:

тип леса - С_{чер}; состав - 6С4ЕедБ,Ос,Ол_с; возраст - 70; бонитет - III;

полнота - 0,74; запас на га - 223 м³; возобновление - отсутствует.

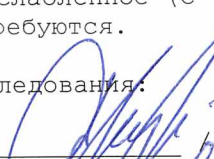

Время и причина ослабления лесного насаждения: Непатогенные биотические факторы (механические повреждения стволов и ветвей, ветровал); повреждение стволов (стволовые гнили, смоляной рак). Предположительное время - 2008-2012 год

Тип очага вредных организмов: эпизодический, хронический (подчеркнуть).

Фаза развития очага вредных организмов: начальная, нарастания численности, собственно вспышка, кризис (подчеркнуть).

Состояние лесного насаждения, намечаемые мероприятия: ослабленное (С -2,43; Е - 2,52; В - 3,27; Ос - 5,00; Ол_с - 5,00 ; средний - 2,58), не требуются.

Исполнитель работ по проведению лесопатологического обследования:

 / Дружинин Ф.Н. /
 / Макаров Ю.И. /

Дата составления документа 14.08.2017 г.

Телефон 8-921-124-19-59

Порода: Осина

Ступени толщины, см	Количество деревьев по категориям состояния, шт.															Всего деревьев по ступеням толщины			
	I	II	III	IV		V		VI			ветровал, бурелом			аварийные деревья			шт.	в том числе подлежат рубке, %	
				НЗ	З	НЗ	З	НЗ	З	О	НЗ	З	О	НЗ	З	О			
20										1								1	100
Итого, шт	-	-	-	-	-	-	-	-	-	1	-	-	-	-	-	-	-	1	-
Итого, %	-	-	-	-	-	-	-	-	-	100	-	-	-	-	-	-	-	100	100

Порода: Ольха

Ступени толщины, см	Количество деревьев по категориям состояния, шт.															Всего деревьев по ступеням толщины			
	I	II	III	IV		V		VI			ветровал, бурелом			аварийные деревья			шт.	в том числе подлежат рубке, %	
				НЗ	З	НЗ	З	НЗ	З	О	НЗ	З	О	НЗ	З	О			
20										2								2	100
Итого, шт	-	-	-	-	-	-	-	-	-	2	-	-	-	-	-	-	-	2	-
Итого, %	-	-	-	-	-	-	-	-	-	100	-	-	-	-	-	-	-	100	100

Примечание: НЗ - незаселенное, З - заселенное, О - отработанное вредителями.

Ведомость перечета деревьев назначенных в рубку
ВРЕМЕННАЯ ПРОВНАЯ ПЛОЩАДЬ №26

Субъект Российской Федерации: Вологодская область

Лесничество (лесопарк): Устюженское, Северное к-з «Верный». Квартал 26. Выдел 18.
Площадь - 7,0 га.

Номер очага вредных организмов - . Размер пробной площади - 0,28 га.

Таксационная характеристика:

тип леса - С_{бр}; состав - 8С2Е; возраст - 75; бонитет - II;

полнота - 0,70; запас на га - 220 м³; возобновление - 10Е (25лет) - 1,0 тыс шт/га.

Время и причина ослабления лесного насаждения: Непатогенные биотические факторы (механические повреждения стволов и ветвей); повреждение стволов (смоляной рак), вызванные проходными рубками. Предположительное время - 2008-2012 год

Тип очага вредных организмов: эпизодический, хронический (подчеркнуть) - не выявлен.

Фаза развития очага вредных организмов: начальная, нарастания численности, собственно вспышка, кризис (подчеркнуть) - не выявлена.

Состояние лесного насаждения, намечаемые мероприятия: ослабленное, (С - 2,50; Е - 2,69; средний - 2,54) выборочные санитарные рубки.

Исполнитель работ по проведению лесопатологического обследования:

 / Дружинин Ф.Н. /

/ Макаров Ю.И. /

Дата составления документа 14.08.2017 г.

Телефон 8-921-124-19-59

ВЕДОМОСТЬ ПЕРЕЧЕТА ДЕРЕВЬЕВ

Порода: Сосна

Всего деревьев по ступеням голшны	шт.	Количество деревьев по категориям состояния, шт.										шт.	в том числе поврежд. в том %					
		аварийные деревья		ветровал, бурелом		VI		V		IV				III		II		I
100	1																	
75	4																	
12	1																	
16	1																	
20	1																	
24	1																	
28	1																	
32	3																	
36	3																	
Итого, шт	11	50	13	8	2	1	-	-	-	1	-	-	-	15	16	-	-	-
Итого, %	11	50	13	8	2	1	-	-	-	1	-	-	-	15	16	-	-	-

Порода: Ель

Всего деревьев по ступеням голшны	шт.	Количество деревьев по категориям состояния, шт.										шт.	в том числе поврежд. в том %					
		аварийные деревья		ветровал, бурелом		VI		V		IV				III		II		I
40	5																	
27	11																	
16	13																	
20	9																	
24	7																	
28	3																	
32	2																	
36	1																	
Итого, шт	2	15	19	6	1	1	-	-	-	1	-	-	-	7	7	-	-	-
Итого, %	4	29	37	12	2	2	-	-	-	2	-	-	-	14	14	-	-	-

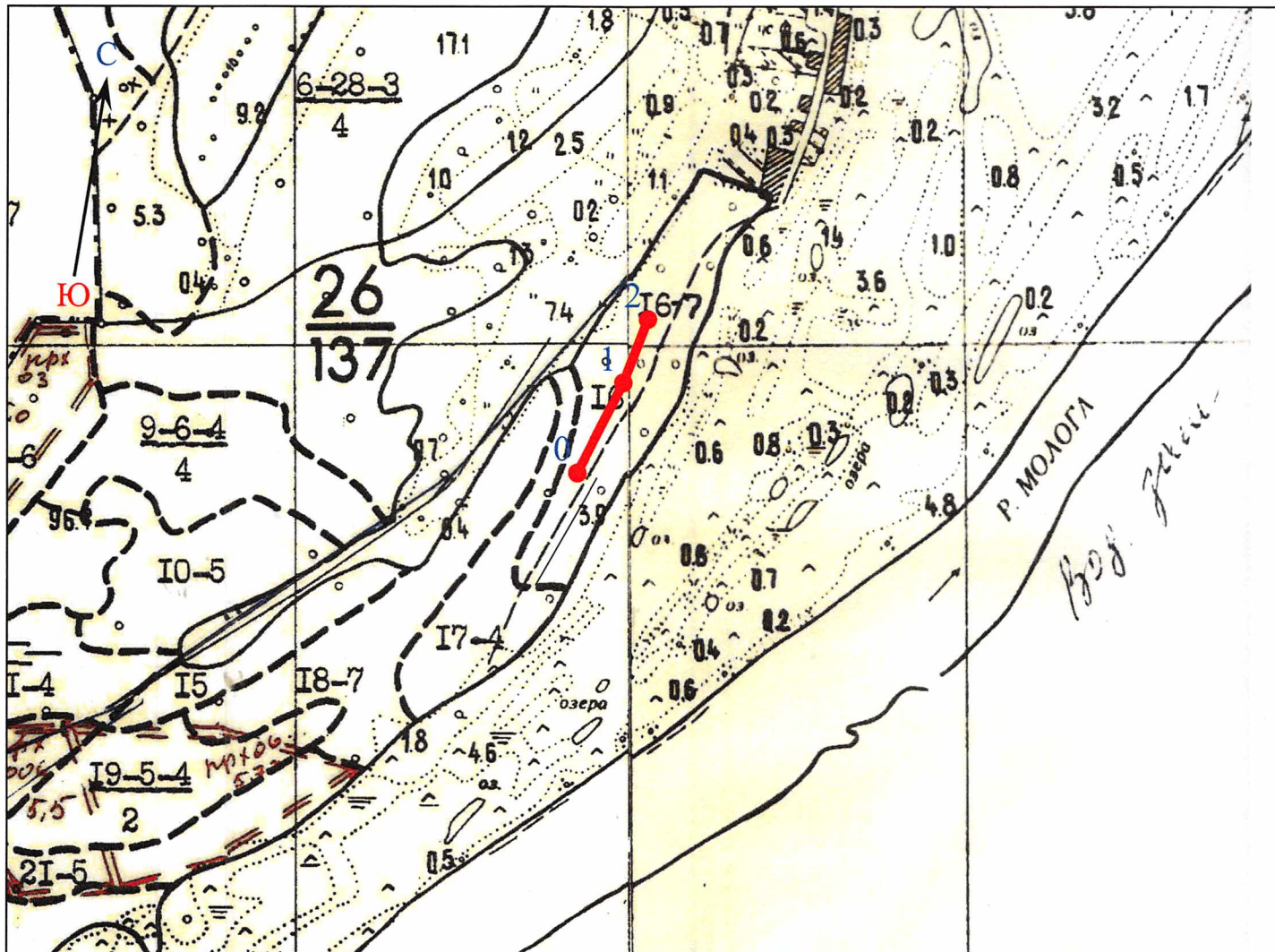
Примечание: НЗ - незаселенное, З - заселенное, О - обработанное вредителями.

Исполнитель работ по проведению лесопатологического обследования: _____
/ Ф.И. / _____
/ Макаров Ю.И. / _____
Дата составления документа 14.08.2017 г.
Телефон 89211241959

АБРИС пробной площади

Лесн-во: Устюженское уч. лесн-во: Северное, к-з "Верный"
 квартал: 26 пр. пл-дь: 28 выдел: 16 площадь общая: 0,35 га

Масштаб 1 : 10000



Абрис участка

№ выдела	Ленты перечета			
	№ ленты	длина, м	ширина, м	площадь, га
16	28	250,0	14,0	0,350

Номера точек	Координаты	Румбы линий	Длина, м
0	N58°45.082' E35°59.895'	СВ 18°	150,0
1	N58°45.149' E35°59.948'		
2	N58°45.203' E35°59.967'	СВ 12°	100,0

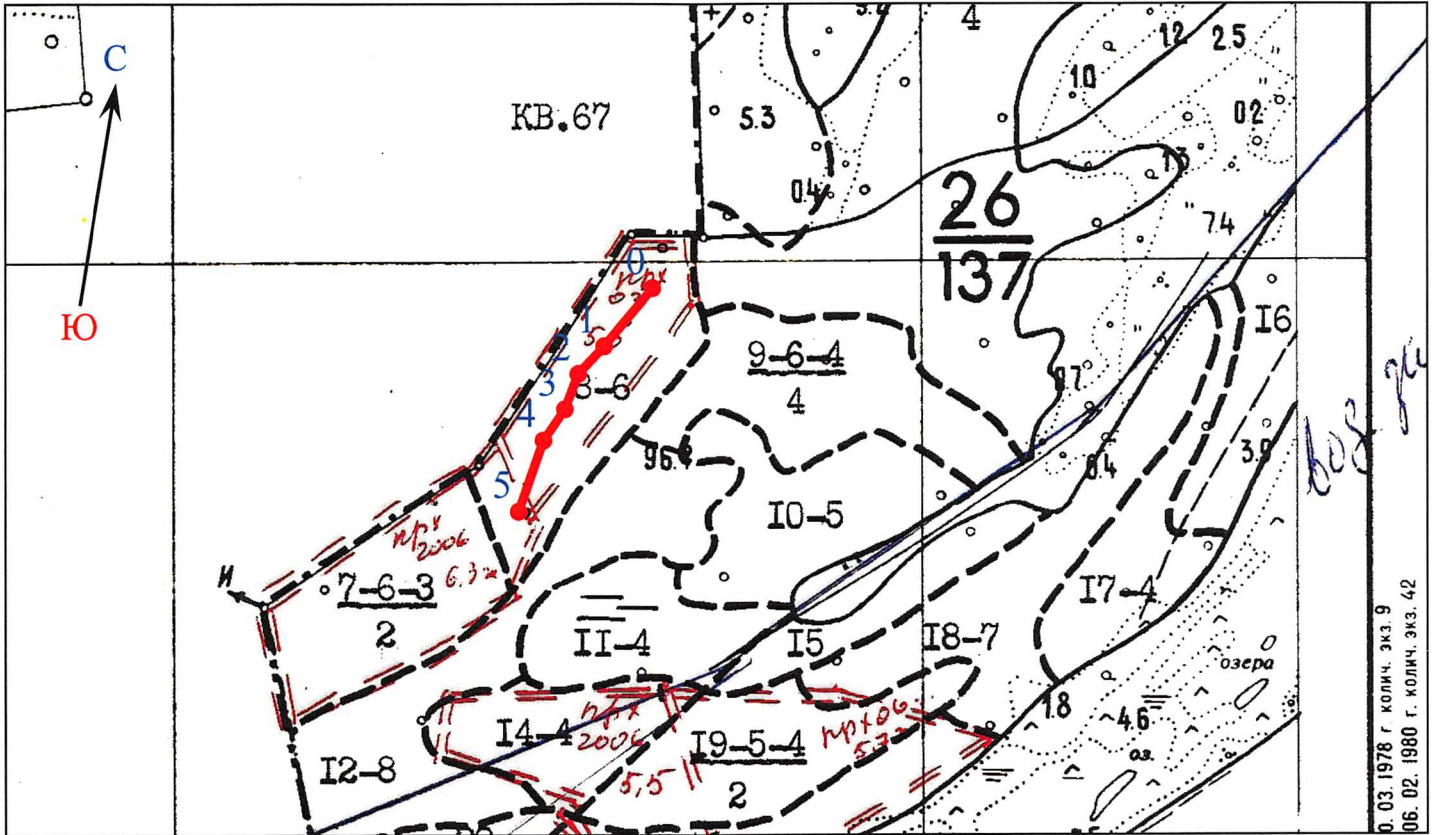
"14" августа 2017 г.

Исполнитель: Дружинин Ф.Н.
Макаров Ю.И.

АБРИС пробной площади

Лесн-во: Устюженское уч. лесн-во: Северное, к-з "Верный"
 квартал: 26 пр. пл-дь: 27 выдел: 8 площадь общая: 0,35 га

Масштаб 1 : 10000



Абрис участка

№ выдела	Ленты перечета			
	№ ленты	длина, м	ширина, м	площадь, га
8	27	350,0	10,0	0,350

Номера точек	Координаты	Румбы линий	Длина, м
0	N58°45.174' E35°59.078'	ЮЗ 31°	100,0
1	N58°45.140' E35°59.018'		
2	N58°45.123' E35°58.984'	ЮЗ 34°	50,0
3	N58°45.101' E35°58.966'	ЮЗ 11°30'	50,0
4	N58°45.080' E35°58.934'	ЮЗ 25°	50,0
5	N58°45.042' E35°58.905'	ЮЗ 10°	100,0

"14" августа 2017 г.

Исполнитель: _____

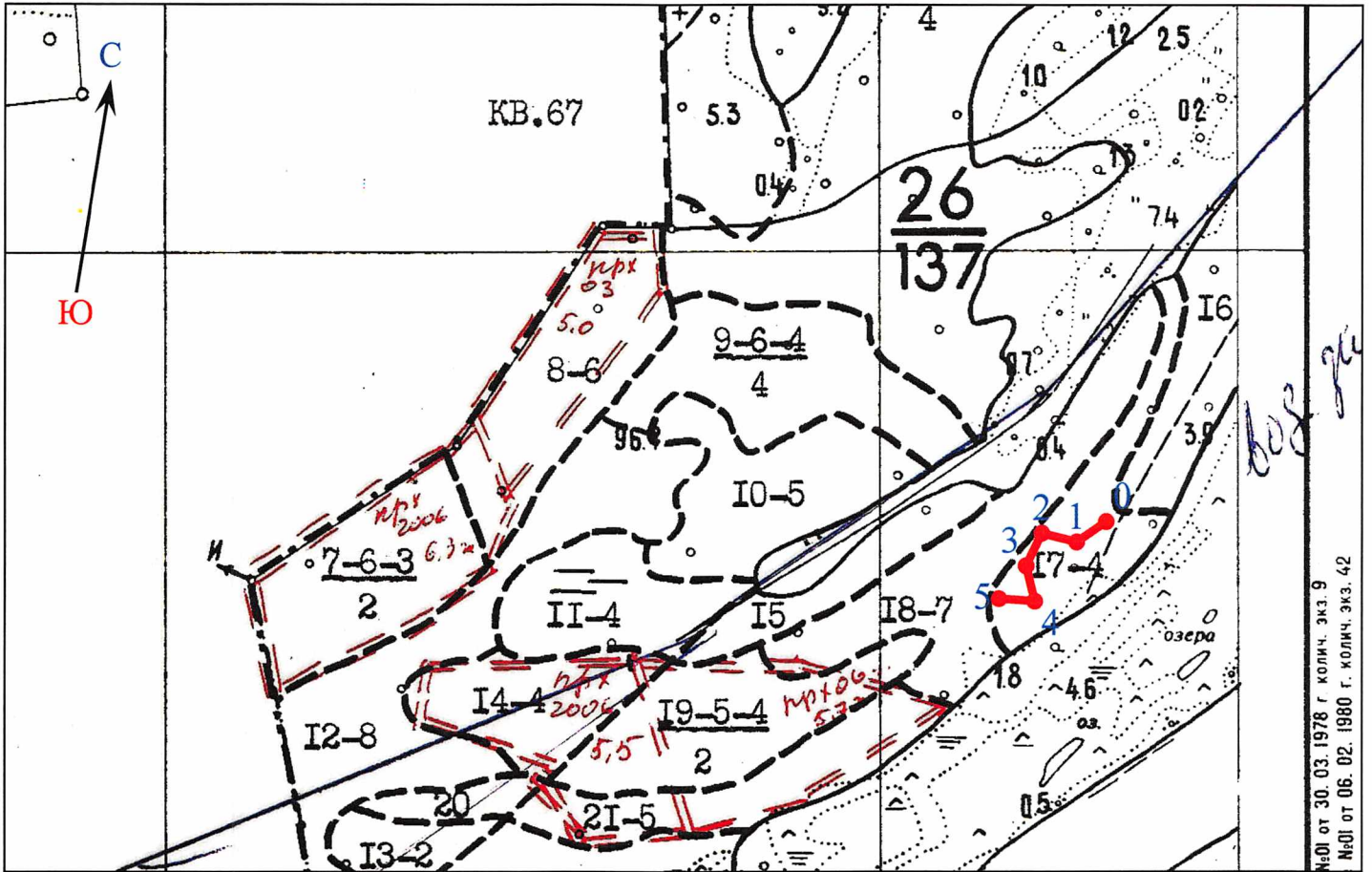
/Дружинин Ф.Н./

/Макаров Ю.И./

АБРИС пробной площади

Лесн-во: Устюженское уч. лесн-во: Северное, к-з "Верный"
 квартал: 26 пр. пл-дь: 25 выдел: 17 площадь общая: 0,42 га

Масштаб 1 : 10000



№01 от 30.03.1978 г. кол.ч. экз. 9
№01 от 06.02.1980 г. кол.ч. экз. 42

Абрис участка

№ выдела	Ленты перечета			
	№ ленты	длина, м	ширина, м	площадь, га
17	25	260,0	16,0	0,420

Номера точек	Координаты	Румбы линий	Длина, м
0	N58°44.990' E35°59.745'	ЮЗ 46°	50,0
1	N58°44.977' E35°59.703'	СЗ 85°	50,0
2	N58°44.984' E35°59.658'	ЮЗ 16°	50,0
3	N58°44.957' E35°59.630'	ЮВ 23°	50,0
4	N58°44.927' E35°59.641'	ЮЗ 84° 30'	60,0
5	N58°44.930' E35°59.602'		

"14" августа 2017 г.

Исполнитель:

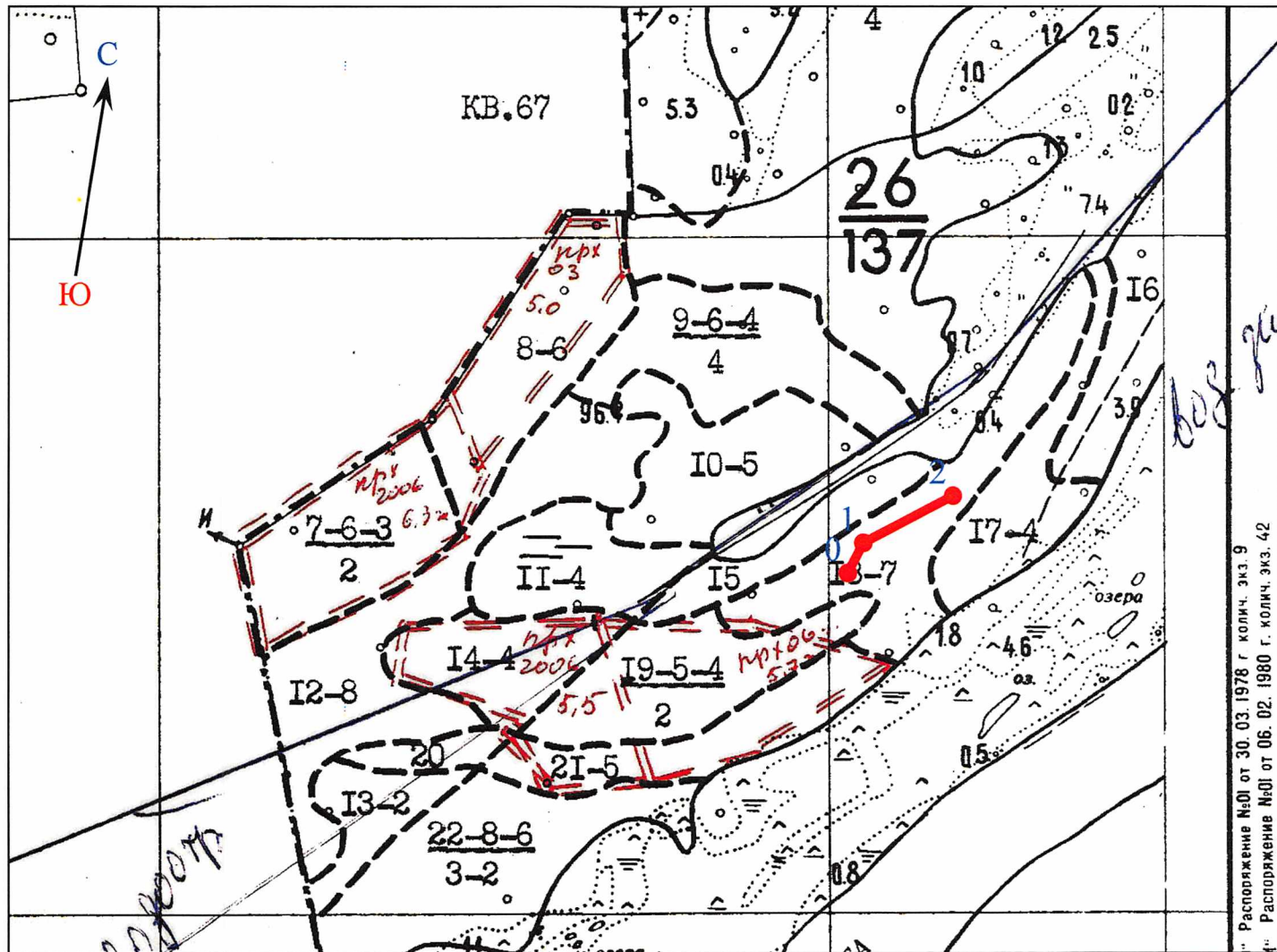
/Дружинин Ф.Н./

/Макаров Ю.И./

АБРИС пробной площади

Лесн-во: Устюженское уч. лесн-во: Северное, к-з "Верный"
 квартал: 26 пр. пл-дь: 26 выдел: 18 площадь общая: 0,28 га

Масштаб 1 : 10000



* Распоряжение №01 от 30.03.1978 г. коллч. экз. 9
 ** Распоряжение №01 от 06.02.1980 г. коллч. экз. 42

Абрис участка

№ выдела	Ленты перече́та			
	№ ленты	длина, м	ширина, м	площадь, га
18	26	200,0	14,0	0,28

Номера точек	Координаты	Румбы линий	Длина, м
0	N58°44.932' E35°59.489'	СВ 18°	50,0
1	N58°44.953' E35°59.505'		
2	N58°44.987' E35°59.649'	СВ 53°	150,0

"14" *августа* 2017 г.

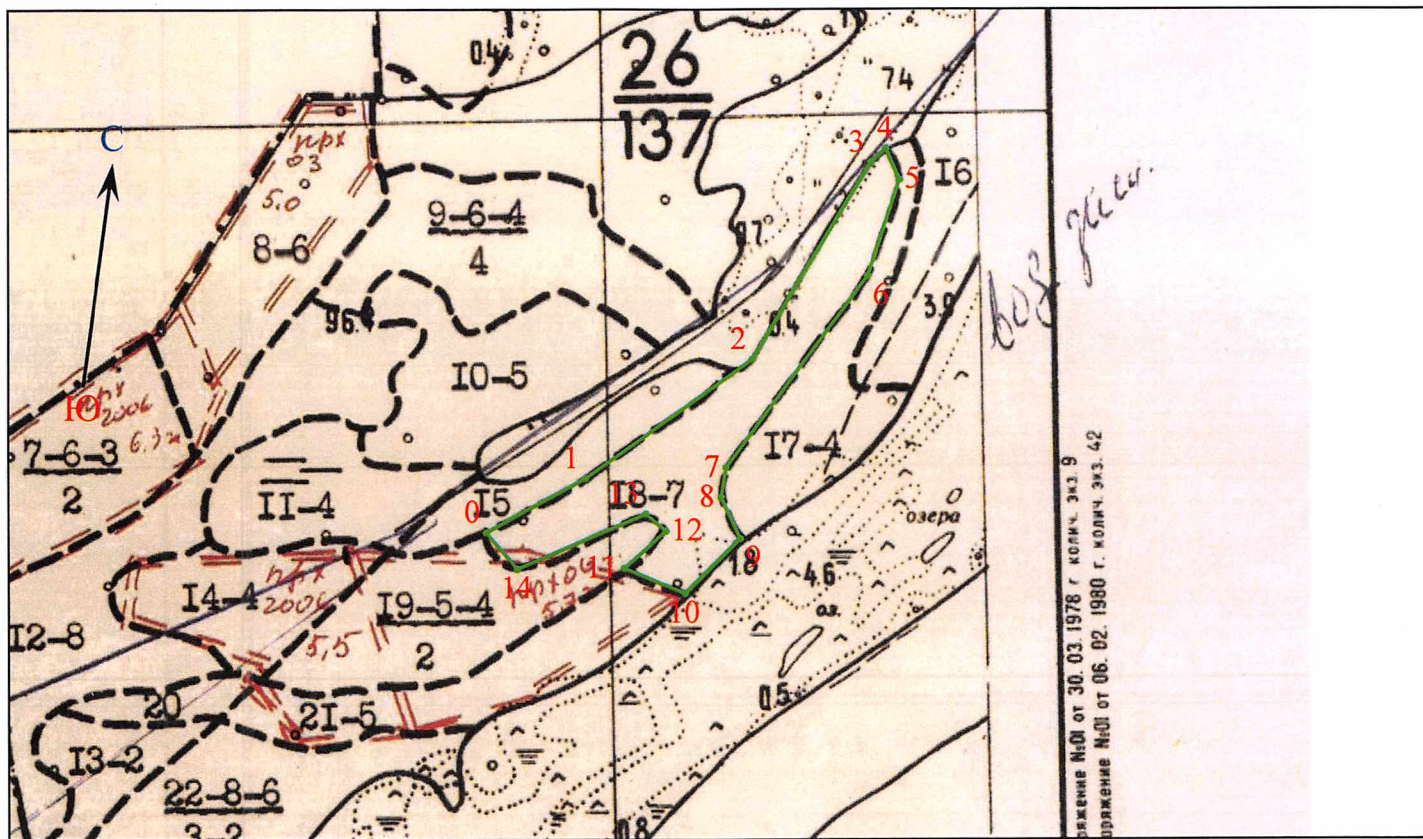
Исполнитель:

Макаров Ю.И.

/Дружинин Ф.Н./
/Макаров Ю.И./

Абрис участка

Лесн-во: Устюженское уч. лесн-во: Северное сельское, к-з "Верный"
 квартал: 26 делянка: выдел: 18 площадь общая: 7 га, экспл.: 7 га
 способ рубки: выборочная санитарная Масштаб 1 : 10000



Номера точек	Координаты	Румбы линий	Длина, м	Номера точек	Координаты	Румбы линий	Длина, м
0	N58°44.909' E35°59.265'	СВ 54°	150,0			ЮВ 33°	60,0
1	N58°44.965' E35°59.469'	СВ 47°	273,0	9	N58°44.895' E35°59.617'	ЮЗ 38°	103,0
2	N58°45.017' E35°59.615'	СВ 23° 30'	306,0	10	N58°44.855' E35°59.532'	СЗ 76°	88,0
3	N58°45.150' E35°59.783'	СВ 39° 30'	27,0	11	N58°44.873' E35°59.461'	СВ 41°	75,0
4	N58°45.163' E35°59.814'	ЮВ 31°	45,0	12	N58°44.899' E35°59.522'	СЗ 59°	35,0
5	N58°45.137' E35°59.825'	ЮЗ 10° 30'	135,0	13	N58°44.916' E35°59.480'	ЮЗ 59° 30'	186,0
6	N58°45.084' E35°59.783'	ЮЗ 29°	316,0	14	N58°44.881' E35°59.316'	СЗ 49°	63,0
7	N58°44.951' E35°59.594'	ЮЗ 2°	40,0	0	N58°44.909' E35°59.265'		
8	N58°44.921' E35°59.585'	ЮВ 33°	60,0				

" 14 " августа 20 17 г.

Исполнитель:  /Дружинин Ф.Н./
 /Макаров Ю.И./

Квартал: 26 Категория зашитности: Запретные полосы, распол. вдоль водных объектов

НИПИ	Пло-П	Состав,	ИЯТЭ	ЛИВИ	ДИКТИ	БТИ	Тип	ИП	Запас	сырораст.	ИК	И	Запас	на	выделе,	МЗ	ИХозяйственное
ВПИ	шадьИ	Подрост,	ИР	Лел	ОИ	ИИ	Илр	ИО	Илеса	ИО	Илеса,	МЗ	Ил	И	И	И	И
ЫОИ	В	Подлесок	ИУ	Ле	СИ	ЗИ	СИ	И	И	И	И	И	И	И	И	И	И
ДДИ	та	Почва,	ИС	Им	аИ	р	И	О	И	И	И	И	И	И	И	И	И
ЕВИ	Т	Рельеф,	И	Те	И	а	И	Т	И	О	И	И	И	И	И	И	И
ЛЫИ	Т	Особенн.	И	Ин	И	С	И	а	И	Т	И	И	И	И	И	И	И
ади	Т	выдела	И	Ит	И	т	И	И	И	р	И	И	И	И	И	И	И

8/0 5.7 10С 1С 65 20.0 18 4 2 2 Вр 0.8 280 1596 1596

8/1 1.3 10С 1С 65 20.0 18 4 2 2 Вр 0.7 223 290 290

16/0 7.0 10С 1С 75 20.0 20 4 2 2 Вр 0.8 280 1960 1960
 озу:Берегозащитные участки

17/0 4.0 8С2Б 1С 70 18.0 20 4 2 3 Чер 0.7 210 840 672
 Б 70 17.0 18 168

18/0 7.0 9С1Е 1С 75 21.0 22 4 2 2 Вр 0.7 260 1820 1638
 Е 20.0 20 182

подрост:10Е возраст 20лет, Н=1.5м 1.Отыс.шт/га
 озу:Берегозащитные участки

Итого по категории зашитности 25.0 6506 6156 70
 Е 182
 Б 168

Итого по кварталу 25.0 6506 70

C 6156
E 182
B 168