
 УТВЕРЖДАЮ:
Заместитель начальника
Департамента
Назаров С. В. 10.10.2017

АКТ
 лесопатологического обследования № 21/4
 лесных насаждений Устюженского лесничества (лесопарка)
 Вологодская область (субъект Российской Федерации)

Способ лесопатологического обследования: 1. Визуальный

2. Инструментальный

Место проведения

Участковое лесничество	Урочище (дача)	Квартал (кварталы)	Выдел (выделы)	Площадь, га
Моденское	-	17	26	15,0
			27	3,0
			28	9,0

Лесопатологическое обследование проведено на общей площади 27,0 га.

1. Визуальное лесопатологическое обследование. <*>

Наземное Дистанционное

2. Инструментальное обследование лесного участка. <*>

2.1. Фактическая таксационная характеристика лесного насаждения соответствует (не соответствует) (нужное подчеркнуть) таксационному описанию. Причины несоответствия: чересполосно-постепенные рубки, давний срок лесоустройства. Ведомость лесных участков с выявленными несоответствиями таксационным описаниям приведена в приложении 1 к Акту.

2.2. Состояние насаждений: с нарушенной устойчивостью

с утраченной устойчивостью

причины повреждения: непатогенные биотические факторы, повреждение стволов и корней
 Заселено (отработано) стволовыми вредителями:

Вид вредителя	Порода	Встречаемость (% заселенных деревьев)	Степень заселения лесного насаждения (слабая, средняя, сильная)
-	-	-	-

Поражено болезнями:

Вид болезни	Порода	Встречаемость (% пораженных деревьев)	Степень поражения лесного насаждения (слабая, средняя, сильная)
Квартал 17 выдел 26			
Некрозно-раковые заболевания побегов	Сосна	1	-
Смоляной рак	Сосна	3	-
Квартал 17 выдел 27			
Стволовая гниль	Береза	42	сильная
Квартал 17 выдел 28			
Смоляной рак	Сосна	1	-
Некрозно-раковые заболевания побегов	Сосна	1	-
Стволовая гниль	Береза	33	сильная

2.3. Выборке подлежит:

- квартал 17 выдел 26: 11% деревьев,

в том числе:

ослабленных ____% (причины назначения) _____;

сильно ослабленных ____% (причины назначения) _____;

усыхающих: 6% (причины назначения) - непатогенные биотические факторы (механические повреждения), повреждения стволов (смоляной рак), повреждение побегов (некрозно-раковые заболевания побегов);

свежего сухостоя - %,

в том числе: свежего ветровала ____%;

свежего бурелома ____%;

старого ветровала ____%;

в том числе: старого бурелома %;

старого сухостоя 5%;

аварийных ____%.

- квартал 17 выдел 27: 25% деревьев,

в том числе:

ослабленных ____% (причины назначения) _____;

сильно ослабленных ____% (причины назначения) _____;

усыхающих 17% (причины назначения) - непатогенные биотические факторы (механические повреждения стволов и кроны, ветровал), повреждение стволов (стволовая гниль);

свежего сухостоя - 2%,

в том числе: свежего ветровала ____%;

свежего бурелома ____%;

старого ветровала %;

в том числе: старого бурелома ____%;

старого сухостоя 6%;

аварийных ____%.

- квартал 17 выдел 28: 16% деревьев,

в том числе:

ослабленных ____% (причины назначения) _____;

сильно ослабленных ____% (причины назначения) _____;

усыхающих 10% (причины назначения) - непатогенные биотические факторы (механические повреждения, ветровал), повреждение стволов (смоляной рак, стволовые гнили), повреждение побегов (некрозно-раковые заболевания ветвей);

свежего сухостоя 1%,

в том числе: свежето ветровала менее 1%;
свежето бурелома _____%;
старото ветровала _____%;
в том числе: старото бурелома _____%;
старото сухостоя 4%;

2.4. Полнота лесного насаждения после уборки деревьев, подлежащих рубке, составит:
- квартал 17 выдел 26 - 0,65
- квартал 17 выдел 27 - 0,40
- квартал 17 выдел 28 - 0,40

Критическая полнота для данной категории лесных насаждений составляет:
- квартал 17 выдел 26 - не лимитируется
- квартал 17 выдел 27 - не лимитируется
- квартал 17 выдел 28 - не лимитируется

ЗАКЛЮЧЕНИЕ

С целью предотвращения нештатных процессов или снижения ущерба от их воздействия назначено:

Участковое лесничество	Урочище (дача)	Квартал	Выдел	Площадь, га	Вид мероприятия	Площадь, га	Порода	Запас на выдел, куб. м	Крайние сроки проведения
Моленское	-	17	26	15,0	не трогается	-	С	-	-
			27	3,0	не трогается	-	С	-	-
			28	9,0	не трогается	-	С	-	-

Веломость перероста деревьев, назначенных в рубку, и абрис лесного участка прилагается (приложение 2 и 3 к Акту).

Меры по обеспечению возобновления: сохранение в ходе лесосечных работ здоровых без признаков ослабления экземпляров сосны (не менее 25 экз/га), жизнеспособного тонкомера и подроста хвойных пород; частичная минерализация почвы.

Мероприятия, необходимые для предупреждения повреждения или поражения смежных насаждений: в обследованных насаждениях организовать наблюдение за динамикой состояния древостоев, при выявлении признаков нештатных изменений - провести повторное лесопатологическое обследование.

Сведения для расчета степени повреждения:

год образования старого сухостоя 2005-2010 гг.;
основная причина повреждения древесины: непатогенные биотические факторы (механические повреждения стволов и кроны, ветровал), повреждение стволов (смоляной рак, стволотная гниль), повреждение побегов (некрозно-раковые заболевания побегов и ветвей)

Дата проведения обследования 14.08.2017 г.

Исполнитель работ по проведению лесопатологического обследования:

/ Дружианин Ф.Н. /
/ Макаров Ю.И. /



Ведомость лесных участков с выявленными несоответствиями таксационным описаниям
к акту лесопатологического обследования

Приложение 1

Источник данных	Год проведения лесоустройства	Номер квартала	Номер выдела	Площадь выдела, га	Целевое назначение лесов	Категория защитных лесов	Номер лесопатологического выдела	Площадь лесопатологического выдела, га	Таксационная характеристика										Заложено пробных площадей	Коли- чество, шт.	Общая площадь, га
									состав	порода	возраст, лет	средняя высота, м	средний диаметр, см	тип леса	тип условий место-происра-тания	полнота	бонитет	Запас, куб. м/га			
ТО	2000	17	26/0	1,0			26	1,0											10С+Е,Б	С	110
									26	14,0	10С+Е,Б	С	110	23	28	С _{бр}	бр	0,5			
Ф	2017	17	26	15,0	защитные леса	защитные леса, расположенные вдоль водных объектов	26/1	15,0											10С+Е,дБ	С	110
									Е	16	16	16	0,05	-	12	-	-				
ТО	2000	17	27	3,0	защитные леса	защитные леса, расположенные вдоль водных объектов	27	3,0										4С2Е4Б	С	110	24
									Е	22	24	40	-	-							
Ф	2017	17	27	3,0	защитные леса	защитные леса, расположенные вдоль водных объектов	27/1	3,0							6С2Е2Б	С	110	23	25	С _{бр}	бр
									Е	20	22	45	0,14	-							
ТО	2000	17	28	9,0	защитные леса	защитные леса, расположенные вдоль водных объектов	28	9,0							10С	С	110	25	30	С _{бр}	бр
									Б	23	34	-	-								
Ф	2017	17	28	9,0	защитные леса	защитные леса, расположенные вдоль водных объектов	28/1	9,0						10С,д,Е	С	110	25	26	С _{бр}	бр	0,49
									Б	22	22	5	-								

Примечание: ТО - таксационные описания; Ф - фактическая характеристика лесного насаждения.
Исполнитель работ по проведению лесопатологического обследования:

Дружинин Ф.Н. /

Макаров Ю.И. /



Результаты проведения лесопатологического обследования
лесных насаждений за август 2017 г.

к акту лесопатологического обследования
Приложение 1.1

Субъект Российской Федерации: Вологодская область Лесничество (лесопарк) : Устюженское.
Участковое лесничество Моденское, Урочище (лесная дача) - .

Номер квартала				
Номер выдела				
Площадь выдела, га		172615,0		
Целевое назначение лесов		Защитные леса		
Категория защитных лесов		Запретные полосы, расположенные вдоль водных объектов		
Номер лесопатологического выдела		26/1		
Площадь лесопатологического выдела, га		15,0		
Таксационная характеристика лесного насаждения	Состав*	10С+ЕедБ		
	порода	С	Е	
	возраст, лет*	110		
	средняя высота, м	24	16	
средний диаметр, см	33	16	22	
	тип леса	С _{об}		
полнота	0,65	0,05	-	
бонитет	III			
запас, куб. м/га	290	12	1	
Число деревьев на пробе, шт.	115	28	1	
Распределение деревьев по категориям состояния, % от запаса	без признаков ослабления	52	74	-
	ослабленные	26	16	10
	сильно ослабленные	12	10	-
	усыхающие	6	-	-
	свежий сухостой	-	-	-
	старый сухостой	4	-	-
	свежий ветровал	-	-	-
	старый ветровал	-	-	-
	свежий бурелом	-	-	-
	старый бурелом	-	-	-
аварийные деревья	-	-	-	
Признаки повреждения деревьев		Сухобокость, подсушины, механические повреждения стволов: год кроной и ветвей прошлых лет; дихромация хвои, наличие на стволе в области кроны раковые язв, ран, образований		
Доля поврежденных деревьев, %		14		
Причина ослабления, повреждения		Непатогенные биотические факторы (механические повреждения); повреждение стволов (смоляной рак), повреждение побегов (некротико-раковые заболевания побегов)		
Подлежит рубке, %		10		
Назначенные меры-приемы		не требуется		
вид				
площадь, га		-		

Показатели, не соответствующие таксационному описанию отмечаются "п.п."

Дружинин Ф.Н. /

Макаров Ю.И. /

Дата составления документа 14.08.2017 г.

Телефон 8-921-124-19-59

Александр Дружинин
Суров

			Номер квартала	17
			Номер выдела	27
			Площадь выдела, га	3,0
			Целевое назначение лесов	Защитные леса
			Категория защитных лесов	Запретные полосы, расположенные вдоль водных объектов
			Номер лесопатологического выдела	27/1
			Площадь лесопатологического выдела, га	3,0
			Состав*	6С2Е2В
			порода	В
			возраст, лет*	В 110
			средняя высота, м*	23
			средний диаметр, см*	23 34
			тип леса	С _{др}
			Полнота*	0,08
			бонитет	0,14 IIII
			запас, куб. м ³ /га*	40 12
			Распределение деревьев по категориям состояния, % от запаса	Число деревьев на пробе, шт.
				без признаков ослабления
				ослабленные
				сильно ослабленные
				усыхающие
			свежий сухойстой	7 30 7 47
			старый сухойстой	21 48 22 8
			свежий ветровал	1
			старый ветровал	1
			свежий бурелом	1
			старый бурелом	1
			аварийные деревья	1
			Признаки повреждения деревьев	Наличие гнили, табачных сучьев, сухобочины, подсушины, механические повреждения стволов под кроной и ветвей прошлых лет
				29
			Доля поврежденных деревьев, %	Непатогенные биотические факторы (механические повреждения стволов и кроны, ветровал); повреждение стволов (стволовая гниль)
				29
			Подлежит рубке, %	30
				Не требуется
			Назначенные мероприятия	ВИИ
				площадь, га

Показатели, не соответствующие таксационному описанию отмечаются **

_____/ Держинин Ф.Н. /
 _____/ Макаров Ю.И. /

Телефон 8-921-124-19-59

Дата составления документа 14.08.2017 г.

Александр
Держинин
Юрий

Субъект Российской Федерации: Вологодская область Лесничество (лесопарк) : Устюженское.
 Участковое лесничество Молженское (лесная дача) - .
 Результаты проведения лесопатологического обследования
 лесных насаждений за август 2017 г.

к акту лесопатологического обследования
 Приложение 1.1

Номер квартала		17289,0	
Номер выдела		Защитные леса	
Площадь выдела, га		28/1 9,0	
Целевое назначение лесов		Запретные полосы, расположенные вдоль водных объектов	
Категория защитных лесов		10СедБ,Е	
Номер лесопатологического выдела		С	
Площадь лесопато-логического выдела, га		Е	
Таксационная характеристика лесного насаждения		Состав*	
		порода	
		возраст, лет	
		средняя высота, м*	
		средний диаметр, см	
		тип леса	
		полнота	
		бонитет	
		запас, куб. м/га	
		число деревьев на пробе, шт.	
Распределение деревьев по категориям состояния, % от запаса		без признаков ослабления	
		ослабленные	
		сильно ослабленные	
		усыхающие	
		свежий сухостой	
		старый сухостой	
		свежий ветровал	
		старый ветровал	
		свежий бурелом	
		старый бурелом	
аварийные деревья			
Обрыв корней прошлых лет, механические повреждения стволов под кроной и ветвей прошлых лет, сухобочины и подсушины; наличие гнили, табачных сучьев, наличие на стволе в области кроны раковых ран, язв, образований		Признаки повреждения деревьев	
Непатогенные биотические факторы (механические повреждения, ветровал); повреждение стволов (смоляной рак, ствольные гнили); повреждение побегов (некротико-раковые заболевания ветвей)		Причина ослабления, повреждения	
Доля поврежденных деревьев, %		Подлежит рубке, %	
не требуется		вид	
-		площадь, га	

Показатели, не соответствующие таксационному описанию отмечаются "н/д"

Дружинин Ф.Н. / Макаров Ю.И. /

Дата составления документа 14.08.2017 г.

Телефон 8-921-124-19-59

Александр Дружинин Сергей

Ведомость перечета деревьев назначенных в рубку
ВРЕМЕННАЯ ПРОБНАЯ ПЛОЩАДЬ №3

Субъект Российской Федерации: Вологодская область

Лесничество (лесопарк): Устюженское, Моденское участковое лесничество. Квартал 17.
Выдел 26.

Площадь - 15,0 га.

Номер очага вредных организмов - . Размер пробной площади - 0,35 га.

Таксационная характеристика:

тип леса - С_{бр}; состав - 10С+Е,Б; возраст - 110; бонитет - III;

полнота - 0,70; запас на га - 303 м³; возобновление - 6С4Е (35 лет) - 1,5 тыс шт/га.

Время и причина ослабления лесного насаждения: непатогенные биотические факторы (механические повреждения); повреждение стволов (смоляной рак); повреждение побегов (некротно-раковые заболевания побегов), вызванные проходными рубками.

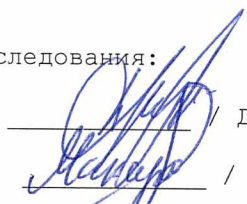
Предположительное время - 2008-2012 год

Тип очага вредных организмов: эпизодический, хронический (подчеркнуть) - не выявлен.

Фаза развития очага вредных организмов: начальная, нарастания численности, собственно вспышка, кризис (подчеркнуть) - не выявлена.

Состояние лесного насаждения, намечаемые мероприятия: ослабленное (С - 1,84; Е - 1,36; Б - 2,00; средний - 1,82), не требуются.

Исполнитель работ по проведению лесопатологического обследования:


_____ / Дружинин Ф.Н. /

_____ / Макаров Ю.И. /

Дата составления документа 14.08.2017 г.

Телефон 8-921-124-19-59

Порода: Береза

Ступени толщины, см	Количество деревьев по категориям состояния, шт.															Всего деревьев по ступеням толщины			
	I	II	III	IV		V		VI			ветровал, бурелом			аварийные деревья			шт.	в том числе подлежат рубке, %	
				НЗ	З	НЗ	З	НЗ	З	О	НЗ	З	О			О			
24		1																1	-
Итого, шт	-	1	-	-	-	-	-	-	-	-	-	-	-	-	-	-	-	1	-
Итого, %	-	100	-	-	-	-	-	-	-	-	-	-	-	-	-	-	-	100	-

Примечание: НЗ - незаселенное, З - заселенное, О - отработанное вредителями.

Ведомость перечета деревьев назначенных в рубку
ВРЕМЕННАЯ ПРОВНАЯ ПЛОЩАДЬ №5

Субъект Российской Федерации: Вологодская область

Лесничество (лесопарк): Моденское участковое лесничество. Квартал 17. Выдел 27.

Площадь - 3,0 га.

Номер очага вредных организмов -. Размер пробной площади - 0,42 га.

Таксационная характеристика:

тип леса - С_{ср}; состав - 6С2Е2Б; возраст - 110; бонитет - III;

полнота - 0,69; запас на га - 286 м³; возобновление - 8С2Е (25 лет) - 2,0 тыс шт/га.

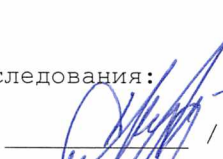
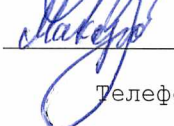
Время и причина ослабления лесного насаждения: Непатогенные биотические факторы (механические повреждения стволов и кроны, ветровал); повреждение стволов (стволовая гниль). Предположительное время - 2008-2012 год

Тип очага вредных организмов: эпизодический, хронический (подчеркнуть).

Фаза развития очага вредных организмов: начальная, нарастания численности, собственно вспышка, кризис (подчеркнуть).

Состояние лесного насаждения, намечаемые мероприятия: ослабленное (С - 1,46; Е - 2,20; Б - 3,21; средний - 1,96), не требуются.

Исполнитель работ по проведению лесопатологического обследования:

 / Дружинин Ф.Н. /
 / Макаров Ю.И. /

Дата составления документа 14.08.2017 г.

Телефон 8-921-124-19-59

Порода: Сосна

ВЕДОМОСТЬ ПЕРЕЧЕТА ДЕРЕВЬЕВ

Всего деревьев по ступеням поощрения	шт.	Количество деревьев по категориям состояния, шт.													Итого, шт	Итого, %							
		Группы голштин, см	I	II	III	IV	V	VI	ветровал, бурелом	аварийные деревья	в том числе подлежат рубке, %												
	28	1	1	1	1	3	3	3	3	3	0	0	0	0	0	0	0	0	28	1	29	-	
	12	1	1	1	1	1	1	1	1	1	1	1	1	1	1	1	1	1	22	1	23	-	
	16	5	1								1								5	1	7	14	
	20	1	2	1	1														1	2	5	-	
	24	1		1	1														1	1	3	33	
	28		3																3	3	3	-	
	32	1	4																1	4	5	-	
	36	8	2																8	2	10	-	
	40	6		1															6	1	7	-	
	44	6	1																6	1	7	-	
	48													1							1	100	
	52				1																1	-	
Итого, шт	78	15	4	2	1	-	-	-	-	-	-	-	-	1	-	-	-	-	15	4	2	1	101
Итого, %	77	15	4	2	1	-	-	-	-	-	-	-	-	1	-	-	-	-	15	4	2	1	100

Порода: Ель

Ступени толщины, см	Количество деревьев по категориям состояния, шт.															Всего деревьев по ступеням толщины			
	I	II	III	IV		V		VI			ветровал, бурелом			аварийные деревья			шт.	в том числе подлежат рубке, %	
				НЗ	З	НЗ	З	НЗ	З	О	НЗ	З	О	НЗ	З	О			
8				1		1				1								3	67
12	2		3	4		2												11	36
16	3	2	3	1														9	-
20	1	2	2	2	1													8	25
24	1	4	6	1														12	-
28		4	2															6	-
32	1	2																3	-
36	2	3																5	-
Итого, шт	10	17	16	9	1	3	-	-	-	1	-	-	-	-	-	-	-	57	-
Итого, %	18	29	28	16	2	5	-	-	-	2	-	-	-	-	-	-	-	100	17

Порода: Береза

Ступени толщины, см	Количество деревьев по категориям состояния, шт.															Всего деревьев по ступеням толщины			
	I	II	III	IV		V		VI			ветровал, бурелом			аварийные деревья			шт.	в том числе подлежат рубке, %	
				НЗ	З	НЗ	З	НЗ	З	О	НЗ	З	О	НЗ	З	О			
8	1																	1	-
28				1														1	100
32	1	1	1															3	-
36		1		2					1									4	50
40				2														2	50
44		1																1	-
Итого, шт	2	3	1	5	-	-	-	-	1	-	-	-	-	-	-	-	-	12	-
Итого, %	17	25	8	42	-	-	-	-	8	-	-	-	-	-	-	-	-	100	29

Примечание: НЗ - незаселенное, З - заселенное, О - отработанное вредителями.

Ведомость перечета деревьев назначенных в рубку
ВРЕМЕННАЯ ПРОВНАЯ ПЛОЩАДЬ №4

Субъект Российской Федерации: Вологодская область

Лесничество (лесопарк): Устюженское, Моденское участковое лесничество. Квартал 17.

Выдел 28.

Площадь - 9,0 га.

Номер очага вредных организмов - 1. Размер пробной площади - 0,36 га.

Таксационная характеристика:

тип леса - С_{ср}; состав - 10Сед.Б,Е; возраст - 110; бонитет - II;

полнота - 0,50; запас на га - 235 м³; возобновление - 10С (30 лет) - 2,0 тыс.шт/га.

Время и причина ослабления лесного насаждения: Непатогенные биотические факторы (механические повреждения, ветровал); повреждение стволов (смоляной рак, стволовые гнили); повреждение побегов (некрозно-раковые заболевания побегов). Предположительное время - 2008-2012 год

Тип очага вредных организмов: эпизодический, хронический (подчеркнуть).

Фаза развития очага вредных организмов: начальная, нарастания численности, собственно вспышка, кризис (подчеркнуть).

Состояние лесного насаждения, намечаемые мероприятия: ослабленное (С - 2,05; Е - 2,00; В - 3,52; средний - 2,06), не требуются.

Исполнитель работ по проведению лесопатологического обследования:

 / Дружинин Ф.Н. /
 / Макаров Ю.И. /

Дата составления документа 14.08.2017 г.

Телефон 8-921-124-19-59

Порода: Береза

Всего деревьев по ступеням толшины	Ступени толшины, см	Количество деревьев по категориям состояния, шт.												шт.	в том числе поврежден в рубке, %					
		I	II	III	IV	V			VI			ветровал, бурелом	аварийные деревья							
12													1						1	100
24					1														1	100
28				1															1	-
Итого, шт		-	-	1	1	-	-	-	-	-	-	-	1	-	-	-	-	-	3	-
Итого, %		-	-	34	33	-	-	-	-	-	-	-	33	-	-	-	-	-	100	66

Примечание: НЗ - незаселенное, З - заселенное, 0 - отработанное вредителями.

Исполнитель работ по проведению лесопатологического обследования:

Дружинин Ф.Н. /

/ Макаров Ю.И. /

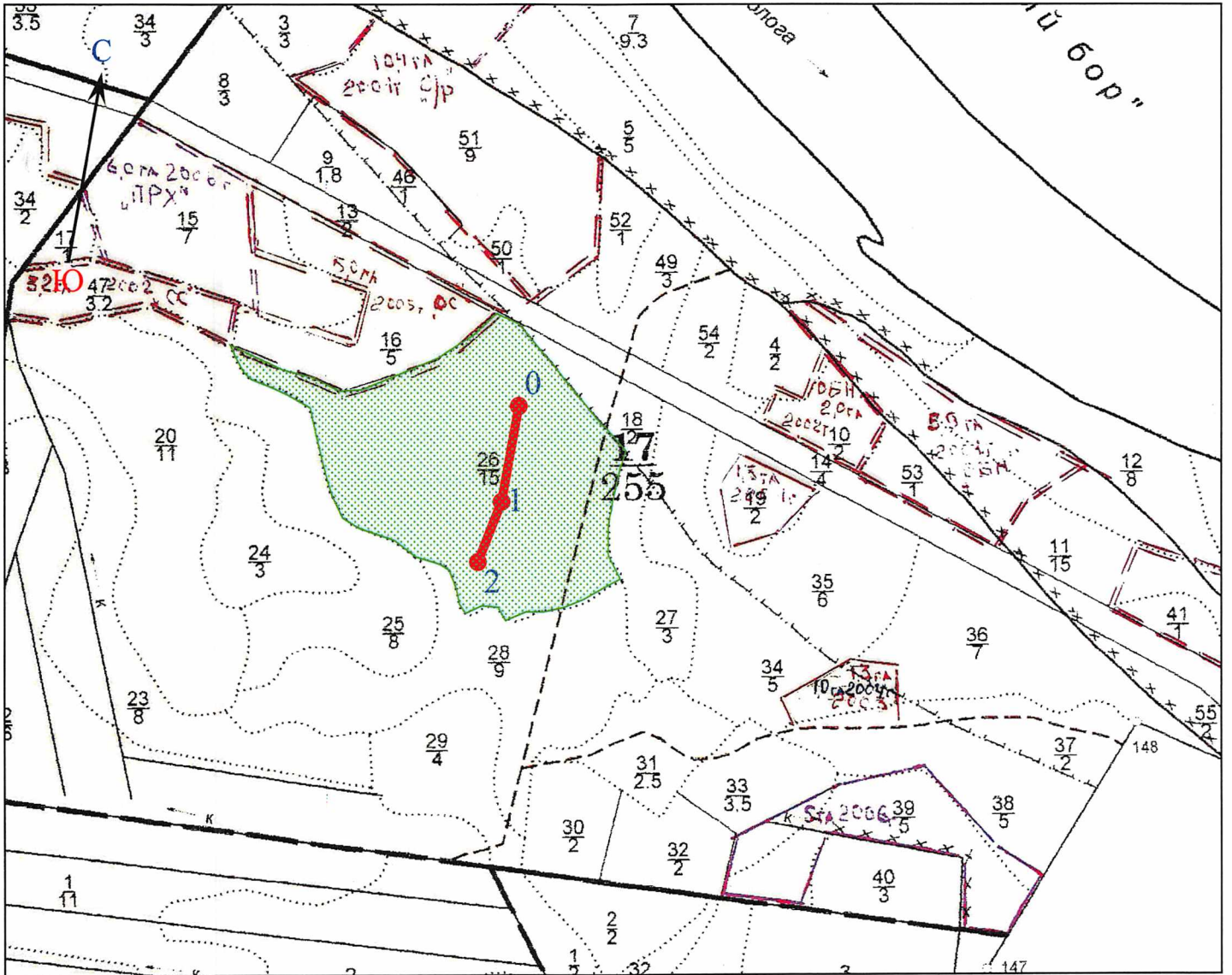
Телефон 89211241959

Дата составления документа 14.08.2017 г.

АБРИС пробной площади

Лесн-во: Устюженское уч. лесн-во: Моденское
 квартал: 17 пр. пл-дь: 3 выдел: 26 площадь общая: 0,35 га

Масштаб 1 : 10000



Абрис участка

№ выдела	Ленты перече́та			
	№ ленты	длина, м	ширина, м	площадь, га
26	3	250,0	14,0	0,350

Номера точек	Координаты	Румбы линий	Длина, м
0	N58°53.017'; E36°50.335'	Ю 0°	150,0
1	N58°52.937' E36°50.314'		
2	N58°52.886'; E36°50.279'	ЮЗ 11°30°	100,0

"14" августа 20 17 г.

Исполнитель: _____

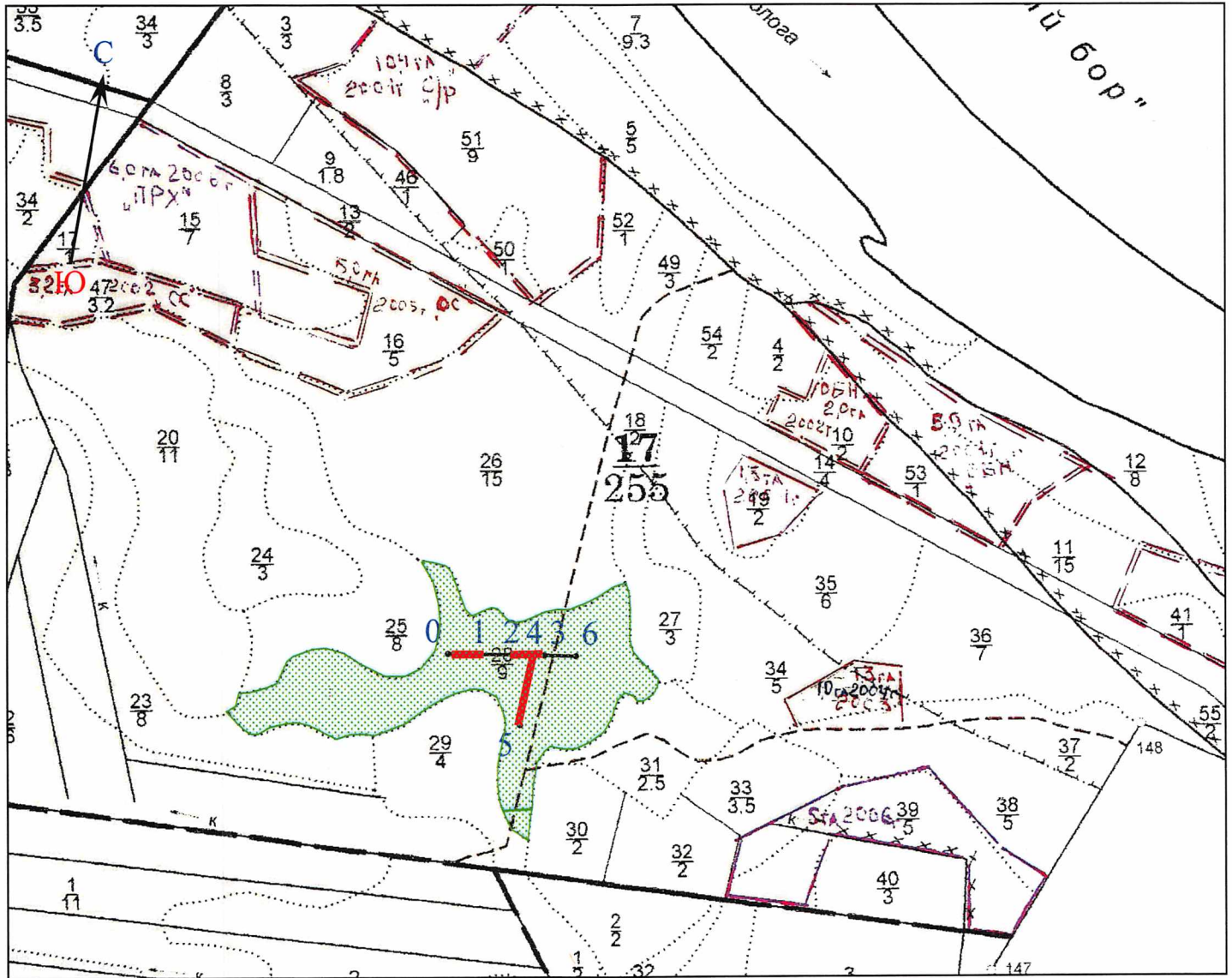
/Дружинин Ф.Н./

/Макаров Ю.И./

АБРИС пробной площади

Лесн-во: Устюженское уч. лесн-во: Моденское
 квартал: 17 пр. пл-дь: 4 выдел: 28 площадь общая: 0,36 га

Масштаб 1 : 10000



Абрис участка

№ выдела	Ленты перечета			
	№ ленты	длина, м	ширина, м	площадь, га
28	4	260,0	14,0	0,360

Номера точек	Координаты	Румбы линий	Длина, м
0	N58°52.819'; E36°50.245'	СВ 81°	50,0
1	N58°52.819'; E36°50.292'		
2	N58°52.819'; E36°50.327'		
3	N58°52.820'; E36°50.378'	ЮЗ 2°	110,0
4	N58°52.819'; E36°50.364'		
5	N58°52.761'; E36°50.343'		

"14" *август* 2017 г.

Исполнитель:

Макаров Ю.И.

/Дружинин Ф.Н./

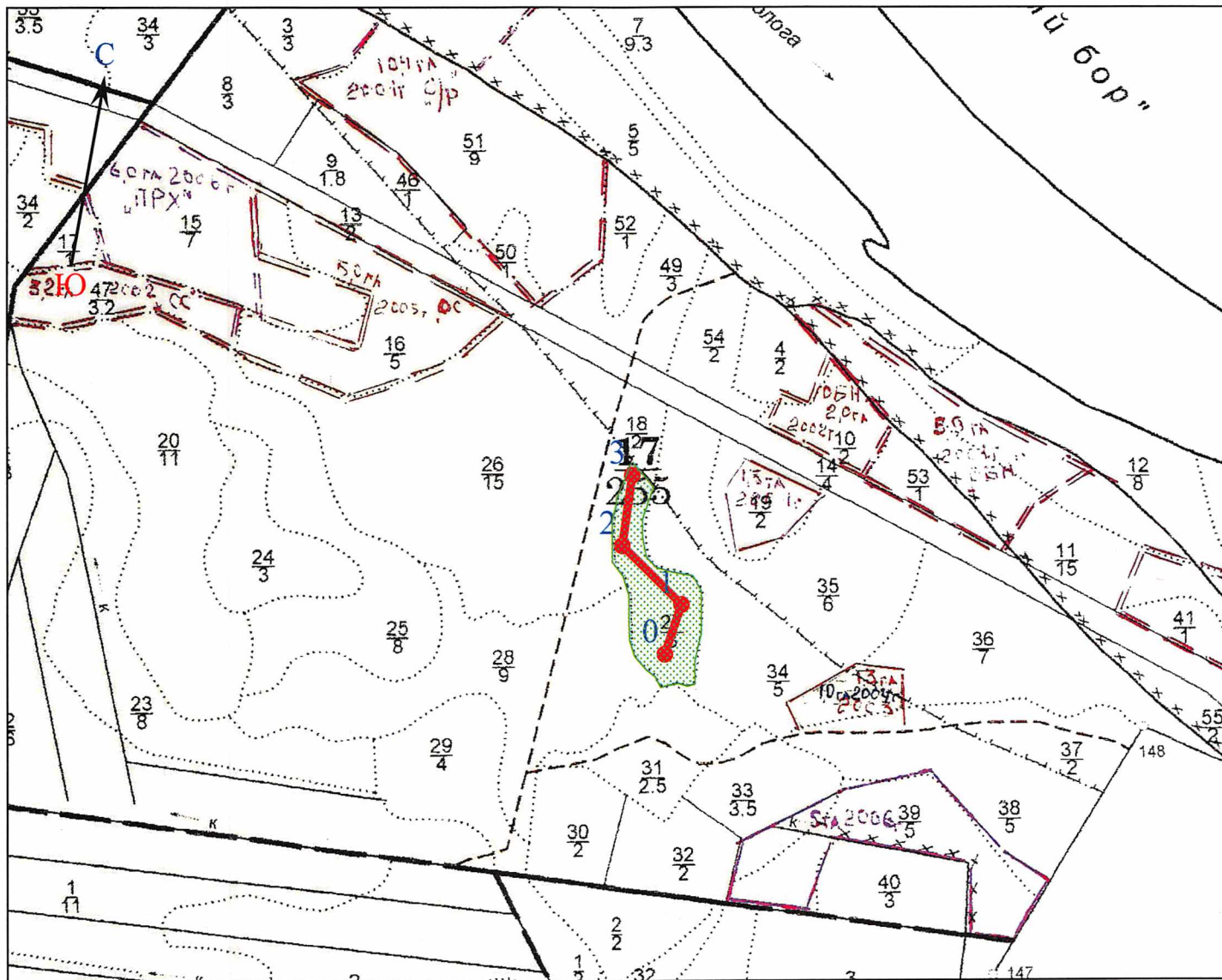
/Макаров Ю.И./

АБРИС пробной площади

Лесн-во: Устюженское уч. лесн-во: Моденское

квартал: 17 пр. пл-дь: 5 выдел: 27 площадь общая: 0,42 га

Масштаб 1 : 10000



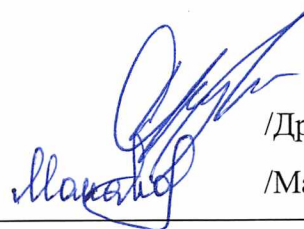
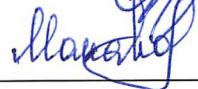
Абрис участка

№ выдела	Ленты перечета			
	№ ленты	длина, м	ширина, м	площадь, га
27	5	320,0	13,0	0,420

Номера точек	Координаты	Румбы линий	Длина, м
0	N58°52.844'; E36°50.540'	СВ 8° 30'	100,0
1	N58°52.893'; E36°50.568'		
2	N58°52.944'; E36°50.462'	СЗ 2°	100,0
3	N58°52.980'; E36°50.471'		

"14" августа 2017 г.

Исполнитель: _____


 /Дружинин Ф.Н./

 /Макаров Ю.И./

ТАКСАЦИОННОЕ ОПИСАНИЕ

Приложение 2

Лист 1

Устюженское Л-ВО

Моденское уч.л-во

Квартал: 17 Целевое назначение: Запретные полосы, распол. вдоль водных объектов

№	Площадь	Состав	Я	Э	Л	В	В	Д	К	Г	Б	Тип	П	Запас сырья	раст.	К	Запас на выделе, м3	Хозяйственное					
№	в	Подрос	р	л	е	о	ы	и	л	р	о	леса	о	леса, м3	л	л	сухо-	ре-	един	захла	млн.	распоряжение	
№	в	Подлесок	у	е	с	з	с	а	н	л	л	л	л	л	л	л	л	л	л	л	л	л	л
№	в	Почва,	с	м	а	р	о	м	в	в	и	Тип	н	на	общий	в т.ч.	т	л	л	л	л	л	л
№	в	Рельеф,	е	а	т	е	о	о	т	л	л	л	л	л	л	л	л	л	л	л	л	л	л
№	в	Особенн.	н	с	а	т	з	з	е	л	л	л	л	л	л	л	л	л	л	л	л	л	л
№	в	выдела	т	т	т	р	р	р	т	а	л	л	л	л	л	л	л	л	л	л	л	л	л

26/0 1.0 10С+Е+В 1 С 110 23.0 28 6 4 3 С бр 0.6 260 260 260 1 10
+Е бр
+Б

подрост:6С4Е возраст 30лет, Н=2.5м 1.5тыс.шт/га
селекционная оценка:Нормальные

26/1 14.0 10С+Е+В 1 С 110 23.0 28 6 4 3 С бр 0.5 200 2800 2800
+Е бр
+Б

подрост:6С4Е возраст 30лет, Н=2.5м 1.5тыс.шт/га
селекционная оценка:Нормальные

27/1 3.0 4С2Е4Б 1 С 110 24.0 30 6 4 3 С бр 0.5 200 600 240
Е бр 120
Б 240

подрост:8С2Е возраст 20лет, Н=2.0м 1.5тыс.шт/га
селекционная оценка:Нормальные

28/0 2.5 10С 1 С 110 25.0 30 6 4 2 С бр 0.6 230 575 575 1 25
бр

подрост:10С возраст 25лет, Н=1.5м 2.0тыс.шт/га
селекционная оценка:Нормальные

28/1 6.5 10С 1 С 110 25.0 30 6 4 2 С бр 0.4 170 1105 1105
бр

подрост:10С возраст 25лет, Н=1.5м 2.0тыс.шт/га
селекционная оценка:Нормальные

Итого по категории защитности

27.0

5340	35
C 4980	
E 120	
B 240	

Итого по кварталу

27.0

5340	35
C 4980	
E 120	
B 240	

→