

УТВЕРЖДАЮ:

И. О. Натальинка
Департамента
Магадан С. В.
11.05.2018

АКТ
лесопатологического обследования № 21/12
лесных насаждений Устюженского лесничества (лесопарка)
Вологодская область (субъект Российской Федерации)

Способ лесопатологического обследования: 1. Визуальный
2. Инструментальный

Место проведения

Участковое лесничество	Урочище (дача)	Квартал (кварталы)	Выдел (выделы)	Площадь, га
Северное	к-з «Верный»	26	8	7,0
			16	7,0
			17	4,0

Лесопатологическое обследование проведено на общей площади 18,0 га.

1. Визуальное лесопатологическое обследование. <*>

Наземное Дистанционное

2. Инструментальное обследование лесного участка. <*>

2.1. Фактическая таксационная характеристика лесного насаждения соответствует (не соответствует) (нужное подчеркнуть) таксационному описанию. Причины несоответствия: давний срок лесоустройства.

Ведомость лесных участков с выявленными несоответствиями таксационным описаниям приведена в приложении 1 к Акту.

2.2. Состояние насаждений: с нарушенной устойчивостью

с утраченной устойчивостью

причины повреждения: непатогенные биотические факторы, повреждение стволов и корней
Заселено (отработано) стволовыми вредителями:

Вид вредителя	Порода	Встречаемость (% заселенных деревьев)	Степень заселения лесного насаждения (слабая, средняя, сильная)
-	-	-	-

Поражено болезнями:

Вид болезни	Порода	Встречаемость (% пораженных деревьев)	Степень поражения лесного насаждения (слабая, средняя, сильная)
Квартал 26 выдел 8			
Стволовая гниль	Сосна	1	-
Смоляной рак	Сосна	2	-
Стволовая гниль	Береза	50	средняя
Квартал 26 выдел 16			
Смоляной рак	Сосна	2	-
Квартал 26 выдел 17			
Смоляной рак	Сосна	4	-
Стволовая гниль	Береза	14	слабая

2.3. Выборке подлежит:

- квартал 26 выдел 8: 16% деревьев,

в том числе:

ослабленных _____% (причины назначения) _____;

сильно ослабленных _____% (причины назначения) _____;

усыхающих: _____% (причины назначения) - повреждение стволов (смоляной рак и стволовые гнили), непатогенные биотические факторы (сеханические повреждения стволов и ветвей); свежего сухостоя - 2%,

в том числе: свежего ветровала 1%;

свежего бурелома _____%;

старого ветровала _____%;

в том числе: старого бурелома _____%;

старого сухостоя 14%;

аварийных _____%.

- квартал 26 выдел 16: 13% деревьев,

в том числе:

ослабленных _____% (причины назначения) _____;

сильно ослабленных _____% (причины назначения) _____;

усыхающих 5% (причины назначения) - непатогенные биотические факторы (механические повреждения стволов и ветвей, морозобойные трещины, сухобочины, подсушины, охлест, ветровал, бурелом); повреждение стволов (смоляной рак);

свежего сухостоя - 1%,

в том числе: свежего ветровала _____%;

свежего бурелома _____%;

старого ветровала _____%;

в том числе: старого бурелома _____%;

старого сухостоя 7%;

аварийных _____%.

- квартал 26 выдел 17: 25% деревьев,

в том числе:

ослабленных _____% (причины назначения) _____;

сильно ослабленных _____% (причины назначения) _____;

усыхающих 6% (причины назначения) - непатогенные биотические факторы (механические повреждения стволов и ветвей, ветровал), повреждение стволов (стволовые гнили, смоляной рак);

свежего сухостоя 1%,

в том числе: свежего ветровала менее 1%;

свежего бурелома ____%;
старого ветровала - 1%;
в том числе: старого бурелома ____%;
старого сухостоя 17%;
аварийных ____%.

2.4. Полнота лесного насаждения после уборки деревьев, подлежащих рубке, составит:
- квартал 26 выдел 8 - 0,60
- квартал 26 выдел 16 - 0,55
- квартал 26 выдел 17 - 0,65

Критическая полнота для данной категории лесных насаждений составляет:
- квартал 26 выдел 8 - 0,30
- квартал 26 выдел 16 - не лимитируется
- квартал 26 выдел 17 - не лимитируется

ЗАКЛЮЧЕНИЕ

С целью предотвращения негативных процессов или снижения ущерба от их воздействия назначено:

Участковое лесничество	Урочище (дача)	Квартал	Выдел	Площадь, выдела, га	Вид меро-приятия	Площадь меро-приятия, га	Порода	Запас на выдел, куб. м	Крайние сроки проведения
Северное	к-з «Верный»	26	8	-	-	7,0	С	-	-
			16	-	-	7,0	С	-	-
			17	-	-	4,0	С	-	-

Ведомость перечета деревьев, назначенных в рубку, и абрис лесного участка прилагаются (приложение 2 и 3 к Акту).

Меры по обеспечению возобновления: сохранение в ходе лесосечных работ здоровых без признаков ослабления экземпляров сосны (не менее 25 экз/га), жизнеспособного тонкомера и подроста хвойных пород; частичная минерализация почвы.

Мероприятия, необходимые для предупреждения повреждения или поражения смежных насаждений: в сопредельных насаждениях организовать наблюдение за динамикой состояния древостоев, при выявлении признаков негативных изменений - провести лесопатологическое обследование, в том числе и повторные, не включенные в план санитарно-оздоровительных мероприятий.

Сведения для расчета степени повреждения:

год образования старого сухостоя 2008-2010 гг;
основная причина повреждения древесины: непатогенные биотические факторы (механические повреждения стволов и ветвей, морозобойные трещины, сухобочины, подсушины, ветровал); повреждение стволов (смоляной рак, стволовые гнили).

Дата проведения обследований 14.08.2017 г.

Исполнитель работ по проведению лесопатологического обследования лесопатологи:



Handwritten signature in blue ink.

Дружинин Ф.Н. /
Макаров Ю.И. /

Ведомость лесных участков с выявленными несоответствиями таксационным описаниям

Источники данных	Год проведения лесоустройства	Номер квартала	Номер выдела	Площадь выдела, га	Целевое назначение лесов	Категория защитных лесов	Номер лесопатологического выдела	Площадь лесопатологического выдела, га	состав	Таксационная характеристика										Заложено пробных площадей	общая площадь, га
										порода	возраст, лет	средняя высота, м	средний диаметр, см	тип леса	тип условий место произрастания	полнота	бонитет	запас, куб. м/га			
ТО	2000	26	8	7,0	защитные леса	защитные леса	8	7,0	10С	С	65	20	18	С _{сер}	бр	0,80	II	270	-	-	
										С	22	27	0,58	222	-	-	-	-			
										Е	65	16	15	С _{сер}	бр	0,06	II	16	1	0,35	
Ф	2017	26	8	7,0	защитные леса	защитные леса	8/1	7,0	9С1ЕедБ	Б	65	13	12	С _{сер}	бр	0,01	-	3	-	-	
										С	75	20	20	С _{сер}	бр	0,80	II	280	-	-	
										С	22	26	0,51	205	-	-	-	-			
Ф	2017	26	16	7,0	защитные леса	защитные леса	16/1	7,0	9С1ЕедБ	Б	75	16	20	С _{сер}	бр	0,06	II	14	1	0,35	
										С	18	19	0,01	3	-	-	-	-			
										С	18	20	0,70	-	-	-	-	-			
ТО	2008	26	17	4,0	защитные леса	защитные леса	17	4,0	8С2В	Б	70	17	18	С _{чер}	чер	-	III	210	-	-	
										С	18	20	0,70	-	-	-	-	-			

Примечание: ТО - таксационные описания; Ф - фактическая характеристика лесного насаждения.

Исполнитель работ по проведению лесопатологического обследования лесопатологи:

 / Дружинин Ф.Н. /

 / Макаров Ю.И. /

Субъект Российской Федерации: Вологодская область Лесничество Северное, колхоз Верный Урожай (лесная дача) -

Участковое лесничество Северное, колхоз Верный Урожай (лесная дача) -

Результаты проведения лесопатологического обследования

лесных насаждений за август 2017 г.

к акту лесопатологического обследования

Приложение 1.1

№ квартала	№ выдела	Площадь выдела, га	Целевое назначение лесов	Категория защитных лесов	№ лесопатологического выдела	Площадь лесопатологического выдела, га	Таксационная характеристика лесного насаждения				Распределение деревьев по категориям состояния, % от запаса										Признаки повреждения деревьев	Доля поврежденных деревьев, %	Причина ослабления, повреждения	Подлежит рубке, %	Назначенные меры-приятия	площадь, га										
							Состав*	Порода	возраст, лет*	средняя высота, м*	средний диаметр, см*	тип леса	Полнота*	бонитет	запас, куб. м³/га*	Число деревьев на пробе, шт.	без признаков ослабления	ослабленные	сильно ослабленные	усыхающие							свежий сухостой	старый сухостой	свежий ветровал	старый ветровал	свежий бурелом	старый бурелом	аварийные деревья			
26	8	7,0	Защитные леса	Запретные полосы, расположенные вдоль водных объектов	8/1	7,0	9С1Е, ед.Б																													
								С			22	27		0,58		222	127	36	46	13	5	-	-	-	-	-	-	-	-	-						
							Е			65	16	15		Сор	0,06	11	16	4	-	82	13	5	-	-	-	-	-	-	-							
							Б				13	12		0,01		3	11	-	3	77	20	-	-	-	-	-	-	-								
							Механические повреждения стволов под и в области кроны прошлых лет, слом ствола в области кроны прошлых лет, наличие гнили и табачных сучьев, наличие на стволе в области кроны раковых ран, язв, образований						15																							
							Непатогенные биотические факторы (механические повреждения стволов и ветвей); повреждение стволов (смоляной рак и стволовые гнили)						3																							
													3																							

Показатели, не соответствующие таксационному описанию отмечаются "*" .
Исполнитель работ по проведению лесопатологического обследования:

Дружинин Ф.Н. /
Макаров Ю.И. /

Дата составления документа 14.08.2017 г.

Телефон 8-921-124-19-59

Александр Дружинин Сергей

Приложение 1.1
к акту лесопатологического обследования

Результаты проведения лесопатологического обследования


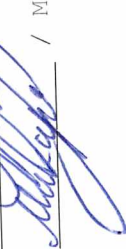
лесных насаждений за август 2017 г.

Субъект Российской Федерации: Вологодская область Лесничество (лесопарк): Устюженское.

Участковое лесничество Северное, колхоз Верный Урочище (лесная дача) - .

Номер квартала	Номер выдела	Площадь выдела, га	Целевое назначение лесов	Категория защитных лесов	Номер лесопатологического выдела	Площадь лесопато-логического выдела, га	Таксационная характеристика лесного насаждения						Число деревьев на пробе, шт.	Распределение деревьев по категориям состояния, % от запаса										Признаки повреждения деревьев	Доля поврежденных деревьев, %			Причина ослабления, повреждения	Подлежит рубке, %			Назна- ценные меро- приятия						
							Состав*	порода	возраст, лет*	средняя высота, м*	средний диаметр, см*	тип леса		Полнота*	Бонитет	запас, куб. м³/га*	без признаков ослабления	ослабленные	сильно ослабленные	усыхающие	свежий сосной	старый сосной	свежий еловый		старый еловый	свежий березовый	старый березовый		аварийные деревья	Сухобойный, подсушенный, механические повреждения стволов под кроной и ветвей прошлых лет, трещины ствола, наличие на стволе в области кроны раковых ран, язв, образования	Непатоленные биотические факторы (механические повреждения стволов и ветвей, морозобоины трещины, охлест, ветровал, бурелом, морозы, сухобойный, подсушенный; повреждение стволов (смоляной рак)	8	17	1	Не требуется	Вид	Площадь, га	
2616	7,0		Защитные леса	ОЗУ: березо-защитные участки объектов расположенные вдоль водных	16/1	7,0	9С1ЕдБ						125	9	63	18	4	1	5	-	-	-	-	-	-	1	15	13	1	Непатоленные биотические факторы (механические повреждения стволов и ветвей, морозобоины трещины, охлест, ветровал, бурелом, морозы, сухобойный, подсушенный; повреждение стволов (смоляной рак)	8	17	1	Не требуется	Вид	Площадь, га		
							С		22	26	0,51		205	125	9	63	18	4	1	5	-	-	-	-	-	-	1	15	13	1	Сухобойный, подсушенный, механические повреждения стволов под кроной и ветвей прошлых лет, трещины ствола, наличие на стволе в области кроны раковых ран, язв, образования							
							Е	75	16	20	0,06	14	18	-	74	8	3	-	15	-	-	-	-	-	-	-	13	13		Непатоленные биотические факторы (механические повреждения стволов и ветвей, морозобоины трещины, охлест, ветровал, бурелом, морозы, сухобойный, подсушенный; повреждение стволов (смоляной рак)								
							Б		18	19	0,01	3	4	28	56	16	-	-	-	-	-	-	-	-	-	-	1	1		Непатоленные биотические факторы (механические повреждения стволов и ветвей, морозобоины трещины, охлест, ветровал, бурелом, морозы, сухобойный, подсушенный; повреждение стволов (смоляной рак)								

Показатели, не соответствующие таксационному описанию отмечаются " * ".
Исполнитель работ по проведению лесопатологического обследования:

 Дружинин Ф.Н. /
 Макаров Ю.И. /

Телефон 8-921-124-19-59

Дата составления документа 14.08.2017 г.

 А.Г. Герасимов

Приложение 1.1
к акту лесопатологического обследования

Результаты проведения лесопатологического обследования
лесных насаждений за август 2017 г.

Субъект Российской Федерации: Вологодская область Лесничество (лесопарк): Устюженское.
Участковое лесничество Северное, колхоз Верный Уроцише (лесная дача) — .

№ выдела	Площадь выдела, га	Целевое назначение лесов	Категория защитных лесов	Номер лесопатологического выдела	Площадь лесопато-логического выдела, га	Таксационная характеристика лесного насаждения								Число деревьев на пробе, шт.	Распределение деревьев по категориям состояния, % от запаса										Признаки повреждения деревьев	Доля поврежденных деревьев, %	Причина ослабления, повреждения	Подлежит рубке, %	Назначенные мероприятия																	
						Состав*	порода	возраст, лет*	средняя высота, м*	средний диаметр, см*	тип леса	Плотность*	фонитет		запас, куб. м/га*	без признаков ослабления	ослабленные	сильно ослабленные	усыхающие	свежий сухойстой	старый сухойстой	свежий ветровал	старый ветровал	свежий дурелом					старый дурелом	аварийные деревья	вид	площадь, га														
2617	4,0	Защитные леса	Запретные полосы, расположенные вдоль водных объектов ОЗУ: беззащитные участки	17/1	4,0	С	Е	70	13	12	С _{чир}	0,01	0,41	140	116	10	63	11	6	1	9	-	-	-	-	-	-	-	13	Механические повреждения стволов под кроной и ветвей прошлых лет; стом ствола в области кроны прошлых лет; наличие гнили, табачных сучьев, наличие в области кроны раковых ран, язв, образований	29	Непатогенные биотические факторы (механические повреждения стволов и ветвей; ветровал); повреждение стволов (стволовые гнили, смоляной рак)	13	вид	-	площадь, га										
							Е	16	20		0,32	79	135	2	57	33	3	4	1	-	1	-	-	-	-	-	21		7																	
							Б	20	26																																					
							Ос	21	20																100	-	-	-	-	-	-	-	100													
							Ол	16	24																100	-	-	-	-	-	-	-	100													

* ** Показатели, не соответствующие таксационному описанию отмечаются

Исполнитель работ по проведению лесопатологического обследования:

Дружинин Ф.Н. /
Макаров Ю.И. /

Телефон 8-921-124-19-59

Дата составления документа 14.08.2017 г.

Александр Суслов

Ведомость перечета деревьев назначенных в рубку
ВРЕМЕННАЯ ПРОБНАЯ ПЛОЩАДЬ №27

Субъект Российской Федерации: Вологодская область

Лесничество (лесопарк): Устюженское, Северное к-з «Верный» . Квартал 26. Выдел 8.

Площадь - 7,0 га.

Номер очага вредных организмов - 1. Размер пробной площади - 0,35 га.

Таксационная характеристика:

тип леса - С_{бр}; состав - 9С1ЕедБ; возраст - 65; бонитет - II;

полнота - 0,65; запас на га - 241 м³; возобновление отсутствует.

Время и причина ослабления лесного насаждения: Непатогенные биотические факторы (механические повреждения стволов и ветвей); повреждение стволов (смоляной рак, стволовые гнили). Предположительное время - 2008-2012 год

Тип очага вредных организмов: эпизодический, хронический (подчеркнуть).

Фаза развития очага вредных организмов: начальная, нарастания численности, собственно вспышка, кризис (подчеркнуть).

Состояние лесного насаждения, намечаемые мероприятия: ослабленное (С -1,87; Е - 2,23; В - 3,17; средний - 1,92), не требуется .

Исполнитель работ по проведению лесопатологического обследования:


_____/ Дружинин Ф.Н. /

_____/ Макаров Ю.И. /

Дата составления документа 14.08.2017 г.

Телефон 8-921-124-19-59

ВЕДОМОСТЬ ПЕРЕЧЕТА ДЕРЕВЬЕВ

Порода: Сосна

Ступени толщины, см	Количество деревьев по категориям состояния, шт.															Всего деревьев по ступеням толщины		
	I	II	III	IV		V		VI			ветровал, бурелом			аварийные деревья			шт.	в том числе подлежат рубке, %
				нз	з	нз	з	нз	з	о	нз	з	о	нз	з	о		
8	3									2							5	40
16		1				2				2							5	80
20	2	7	5							5							19	26
24	8	6	2	1		1				4							22	23
28	13	15	6	2													36	-
32	9	12	4	2						1							28	7
36	4	6															10	-
40	1	1															2	-
Итого, шт	40	48	17	5	-	3	-	-	-	14	-	-	-	-	-	-	127	-
Итого, %	32	38	13	4	-	2	-	-	-	11	-	-	-	-	-	-	100	15

Порода: Ель

Ступени толщины, см	Количество деревьев по категориям состояния, шт.															Всего деревьев по ступеням толщины		
	I	II	III	IV		V		VI			ветровал, бурелом			аварийные деревья			шт.	в том числе подлежат рубке, %
				нз	з	нз	з	нз	з	о	нз	з	о	нз	з	о		
8				1													1	100
12			1														1	-
16		1															1	-
20		1															1	-
Итого, шт	-	2	1	1	-	-	-	-	-	-	-	-	-	-	-	-	4	-
Итого, %	-	50	25	25	-	-	-	-	-	-	-	-	-	-	-	-	100	25

Порода: Береза

Ступени толщины, см	Количество деревьев по категориям состояния, шт.															Всего деревьев по ступеням толщины		
	I	II	III	IV		V		VI			ветровал, бурелом			аварийные деревья			шт.	в том числе подлежат рубке, %
				НЗ	З	НЗ	З	НЗ	З	О	НЗ	З	О	НЗ	З	О		
8	2	1		1													4	25
12			3														3	-
16			3	1													4	25
Итого, шт	2	1	6	2	-	-	-	-	-	-	-	-	-	-	-	-	11	-
Итого, %	18	9	55	18	-	-	-	-	-	-	-	-	-	-	-	-	100	18

Примечание: НЗ - незаселенное, З - заселенное, О - отработанное вредителями.

Ведомость перечета деревьев назначенных в рубку
ВРЕМЕННАЯ ПРОБНАЯ ПЛОЩАДЬ №28

Субъект Российской Федерации: Вологодская область
Лесничество (лесопарк): Устюженское, Северное к-з «Верный». Квартал 26. Выдел 16.
Площадь - 7,0 га.

Номер очага вредных организмов - 1. Размер пробной площади - 0,35 га.

Таксационная характеристика:

тип леса - С_{бр}; состав - 9С1ЕедБ; возраст - 75; бонитет - II;
полнота - 0,58; запас на га - 222 м³; возобновление - отсутствует.

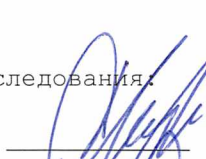
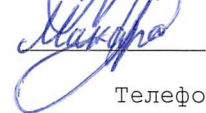
Время и причина ослабления лесного насаждения: Непатогенные биотические факторы (механические повреждения стволов и ветвей, морозобойные трещины, сухобочины, подсушины); повреждение стволов (смоляной рак). Предположительное время - 2008-2012 год

Тип очага вредных организмов: эпизодический, хронический (подчеркнуть) - не выявлен.

Фаза развития очага вредных организмов: начальная, нарастания численности, собственно вспышка, кризис (подчеркнуть) - не выявлена.

Состояние лесного насаждения, намечаемые мероприятия: ослабленное (С - 2,35; Е - 2,59; Б - 1,88; средний - 2,36), не требуются.

Исполнитель работ по проведению лесопатологического обследования.

 / Дружинин Ф.Н. /
 / Макаров Ю.И. /

Дата составления документа 14.08.2017 г.

Телефон 8-921-124-19-59

ВЕДОМОСТЬ ПЕРЕЧЕТА ДЕРЕВЬЕВ

Порода: Сосна

Ступени толщины, см	Количество деревьев по категориям состояния, шт.															Всего деревьев по ступеням толщины		
	I	II	III	IV		V		VI			ветровал, бурелом			аварийные деревья			шт.	в том числе подлежат рубке, %
				НЗ	З	НЗ	З	НЗ	З	О	НЗ	З	О	НЗ	З	О		
8			1							1							2	50
12	1		3	1	1	1				2							9	44
16	1	5	6	1	1					3							17	24
20	2	4	6	1		1				1							15	13
24	3	11	4	1													19	-
28	2	11	7							2							22	9
32	2	18	3		2												25	8
36	1	10	1							1							13	8
40		3															3	-
Итого, шт	12	62	31	4	4	2	-	-	-	10	-	-	-	-	-	-	125	-
Итого, %	10	49	25	3	3	2	-	-	-	8	-	-	-	-	-	-	100	15

Порода: Ель

Ступени толщины, см	Количество деревьев по категориям состояния, шт.															Всего деревьев по ступеням толщины		
	I	II	III	IV		V		VI			ветровал, бурелом			аварийные деревья			шт.	в том числе подлежат рубке, %
				НЗ	З	НЗ	З	НЗ	З	О	НЗ	З	О	НЗ	З	О		
8			2														2	-
12			2	1	1												4	25
16		4															4	-
20		1	1														2	-
24		2															2	-
28		1															1	-
32		2								1							3	33
Итого, шт	-	10	5	1	1	-	-	-	-	1	-	-	-	-	-	-	18	-
Итого, %	-	56	29	5	5	-	-	-	-	5	-	-	-	-	-	-	100	13

Порода: Береза

Сступеньки, толщины, см	Количество деревьев по категориям состояния, шт.												Всего деревьев по ступеням толщины			
	I	II	III	IV		V		VI		ветровал, бурелом		аварийные деревья		шт.	в том числе подлежат рубке, %	
				НЗ	З	НЗ	З	НЗ	З	НЗ	З	НЗ				З
16			1											1	-	
20	1	2												3	-	
Итого, шт	1	2	1	-	-	-	-	-	-	-	-	-	-	4	-	
Итого, %	25	50	25	-	-	-	-	-	-	-	-	-	-	100	-	

Примечание: НЗ - незаселенное, З - заселенное, 0 - отработанное вредителями.

Ведомость перечета деревьев назначенных в рубку
ВРЕМЕННАЯ ПРОБНАЯ ПЛОЩАДЬ №25

Субъект Российской Федерации: Вологодская область

Лесничество (лесопарк): Устюженское, Северное к-з «Верный». Квартал 26. Выдел 17.

Площадь - 4,0 га.

Номер очага вредных организмов - 1. Размер пробной площади - 0,42 га.

Таксационная характеристика:

тип леса - С_{чер}; состав - 6С4ЕедБ,Ос,Ол_с; возраст - 70; бонитет - III;

полнота - 0,74; запас на га - 223 м³; возобновление - отсутствует.

Время и причина ослабления лесного насаждения: Непатогенные биотические факторы (механические повреждения стволов и ветвей, ветровал); повреждение стволов (стволовые гнили, смоляной рак). Предположительное время - 2008-2012 год

Тип очага вредных организмов: эпизодический, хронический (подчеркнуть).

Фаза развития очага вредных организмов: начальная, нарастания численности, собственно вспышка, кризис (подчеркнуть).

Состояние лесного насаждения, намечаемые мероприятия: ослабленное (С -2,43; Е - 2,52; В - 3,27; Ос - 5,00; Ол_с - 5,00 ; средний - 2,58), не требуются.

Исполнитель работ по проведению лесопатологического обследования:

Дружинин Ф.Н. /

/ Макаров Ю.И. /

Дата составления документа 14.08.2017 г.

Телефон 8-921-124-19-59

ВЕДОМОСТЬ ПЕРЕЧЕТА ДЕРЕВЬЕВ

Порода: Сосна

Ступени толщины, см	Количество деревьев по категориям состояния, шт.															Всего деревьев по ступеням толщины		
	I	II	III	IV		V		VI			ветровал, бурелом			аварийные деревья			шт.	в том числе подлежат рубке, %
				нз	з	нз	з	нз	з	о	нз	з	о	нз	з	о		
8										5							5	100
12			2							5							7	71
16		1	1	3	1					4							10	70
20	1	3	3	1						4							12	42
24	3	9	3	1	2	2				4							24	38
28	3	20	3		1					1							28	7
32	3	15		1						1							20	10
36		6	1														7	-
40		2															2	-
44			1														1	-
Итого, шт	10	56	14	6	4	2	-	-	-	24	-	-	-	-	-	-	116	-
Итого, %	9	48	12	5	3	2	-	-	-	21	-	-	-	-	-	-	100	29

Порода: Ель

Ступени толщины, см	Количество деревьев по категориям состояния, шт.															Всего деревьев по ступеням толщины		
	I	II	III	IV		V		VI			ветровал, бурелом			аварийные деревья			шт.	в том числе подлежат рубке, %
				НЗ	З	НЗ	З	НЗ	З	О	НЗ	З	О	НЗ	З	О		
8		2	4	3						13							22	73
12		3	16	2	2					3							26	23
16	1	7	11	3						3			1				26	23
20		11	12	1									1				25	4
24	1	5	4							1							11	9
28		11	2														13	-
32		6	3														9	-
34		1															1	-
40		2															2	-
Итого, шт	2	48	52	9	2	-	-	-	-	20	-	-	2	-	-	-	135	-
Итого, %	1	36	39	7	1	-	-	-	-	15	-	-	1	-	-	-	100	21

Порода: Береза

Ступени толщины, см	Количество деревьев по категориям состояния, шт.															Всего деревьев по ступеням толщины		
	I	II	III	IV		V		VI			ветровал, бурелом			аварийные деревья			шт.	в том числе подлежат рубке, %
				НЗ	З	НЗ	З	НЗ	З	О	НЗ	З	О	НЗ	З	О		
8	2		1	1													4	25
12			1														1	-
16			1	1													2	50
Итого, шт	2	-	3	2	-	-	-	-	-	-	-	-	-	-	-	-	7	-
Итого, %	29	-	42	29	-	-	-	-	-	-	-	-	-	-	-	-	100	14

Порода: Осина

Ступени толщины, см	Количество деревьев по категориям состояния, шт.															Всего деревьев по ступеням толщины		
	I	II	III	IV		V		VI			ветровал, бурелом			аварийные деревья			шт.	в том числе подлежат рубке, %
				НЗ	З	НЗ	З	НЗ	З	О	НЗ	З	О	НЗ	З	О		
20										1							1	100
Итого, шт	-	-	-	-	-	-	-	-	-	1	-	-	-	-	-	-	1	-
Итого, %	-	-	-	-	-	-	-	-	-	100	-	-	-	-	-	-	100	100

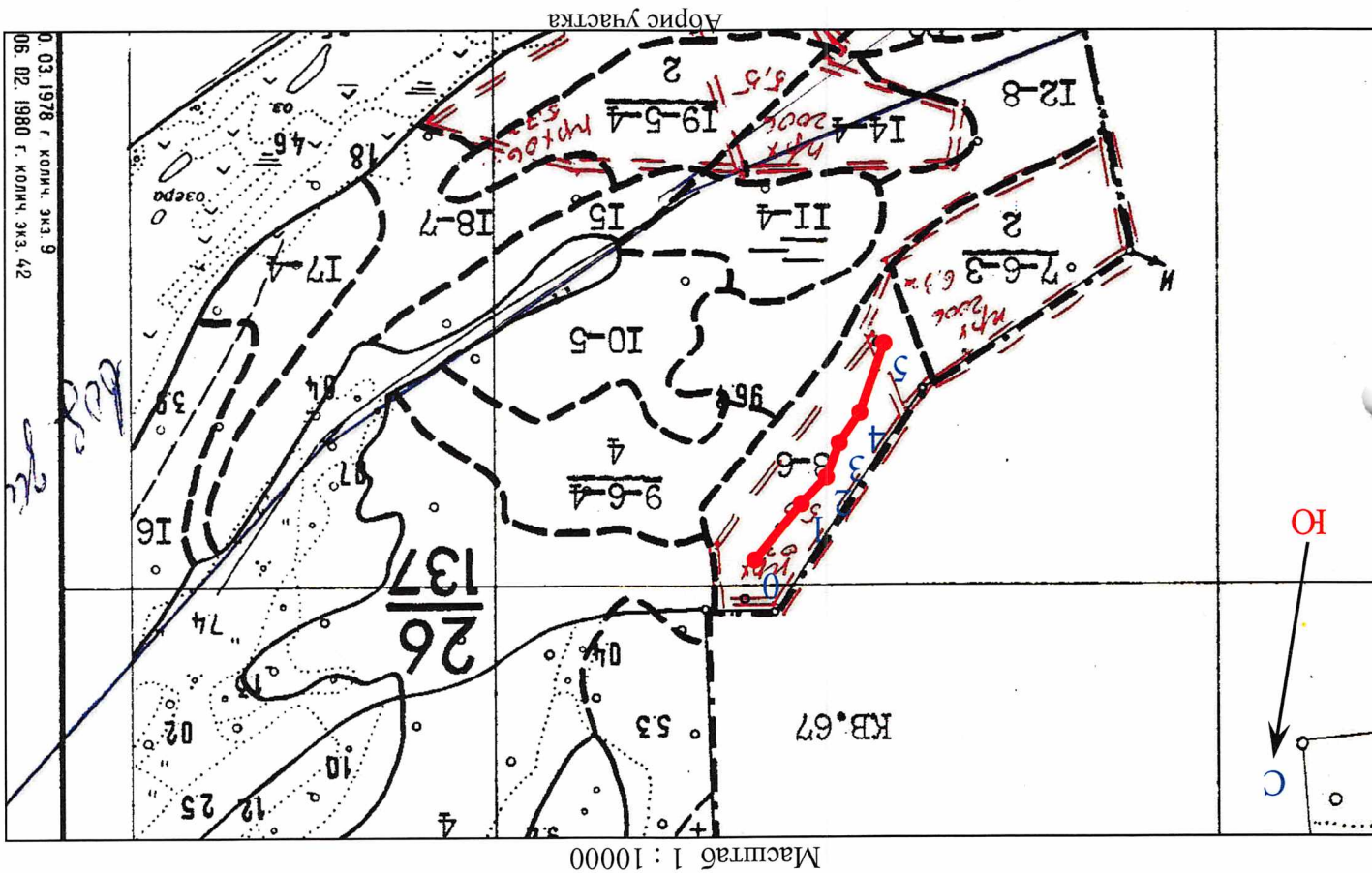
Порода: Ольха

Ступени толщины, см	Количество деревьев по категориям состояния, шт.															Всего деревьев по ступеням толщины		
	I	II	III	IV		V		VI			ветровал, бурелом			аварийные деревья			шт.	в том числе подлежат рубке, %
				НЗ	З	НЗ	З	НЗ	З	О	НЗ	З	О	НЗ	З	О		
20										2							2	100
Итого, шт	-	-	-	-	-	-	-	-	-	2	-	-	-	-	-	-	2	-
Итого, %	-	-	-	-	-	-	-	-	-	100	-	-	-	-	-	-	100	100

Примечание: НЗ - незаселенное, З - заселенное, О - отработанное вредителями.

Номера точек	Координаты	Румыбы линий	Длина, м
0	N58°45.174' E35°59.078'	Ю3 31°	100,0
1	N58°45.140' E35°59.018'		
2	N58°45.123' E35°58.984'	Ю3 34°	50,0
3	N58°45.101' E35°58.966'		
4	N58°45.080' E35°58.934'	Ю3 25°	50,0
5	N58°45.042' E35°58.905'		

№ выдела	№ ленты	Длина, м	Ширина, м	Площадь, га
8	27	350,0	10,0	0,350



Лес-во: Встоженское
уч. лесн-во: Северное, к-3 "Верный"
квартал: 26
пр. пл-дь: 27
выдел: 8
площадь общая: 0,35 га

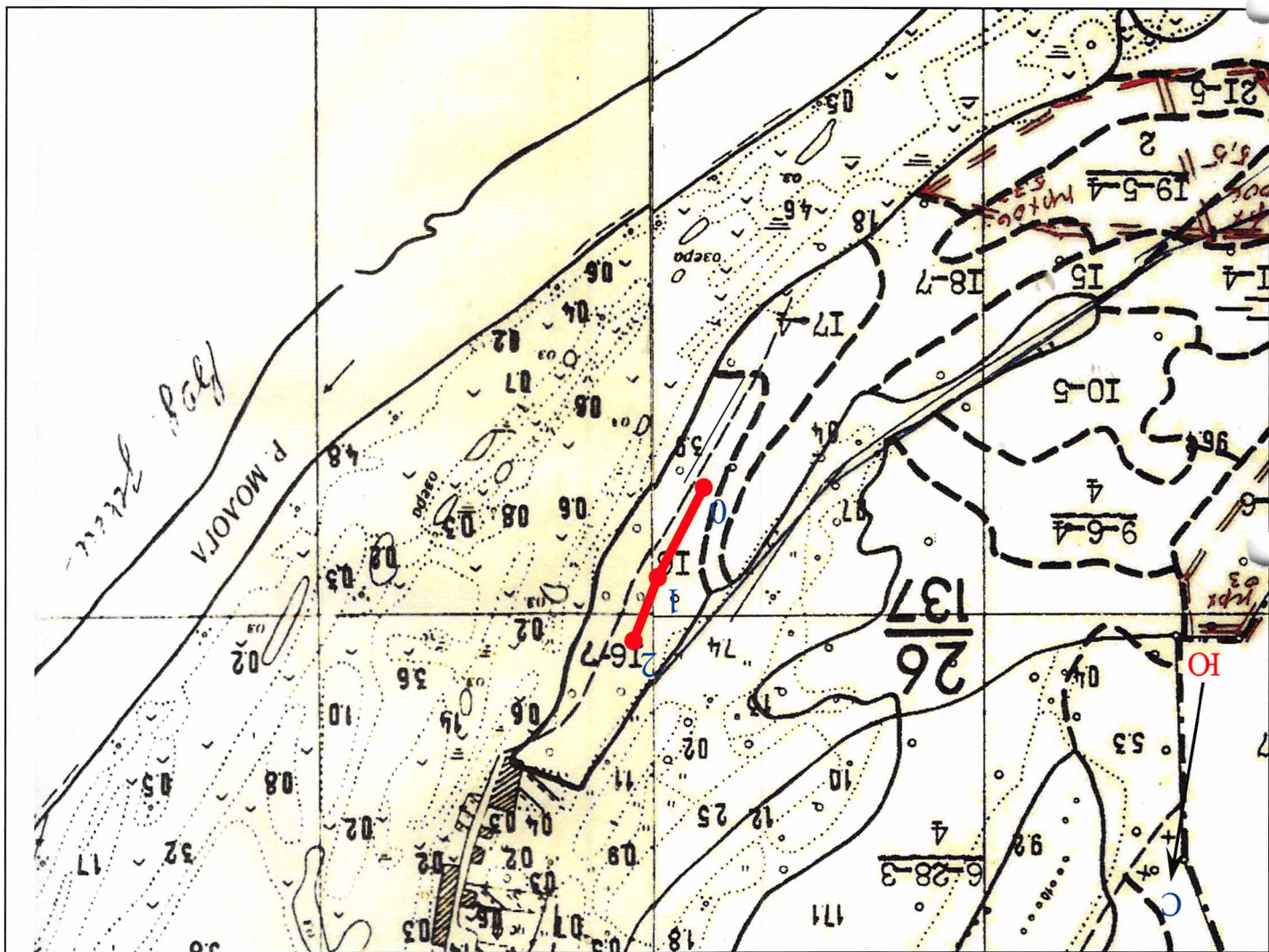
АБРИС
пробной площади

АБРИС

пробной площади

Лес-во: Устоженское УЧ. лесн-во: Северное, к-3 "Верный" квартал: 26 пр. пл-дп: 28 выдел: 16 площадь общая: 0,35 га

Масштаб 1 : 10000



Абрис участка

№ выдела	16	Ленты перечета		
		№ ленты	длина, м	ширина, м
		28	250,0	14,0
				площадь, га
				0,350

Номера точек	0	N58°45.082'	E35°59.895'	СВ 18°	150,0
	1	N58°45.149'	E35°59.948'		
2	N58°45.203'	E35°59.967'	СВ 12°	100,0	
Координаты	Румбы линий	длина, м			

"14" 2017 г.

Исполнитель:

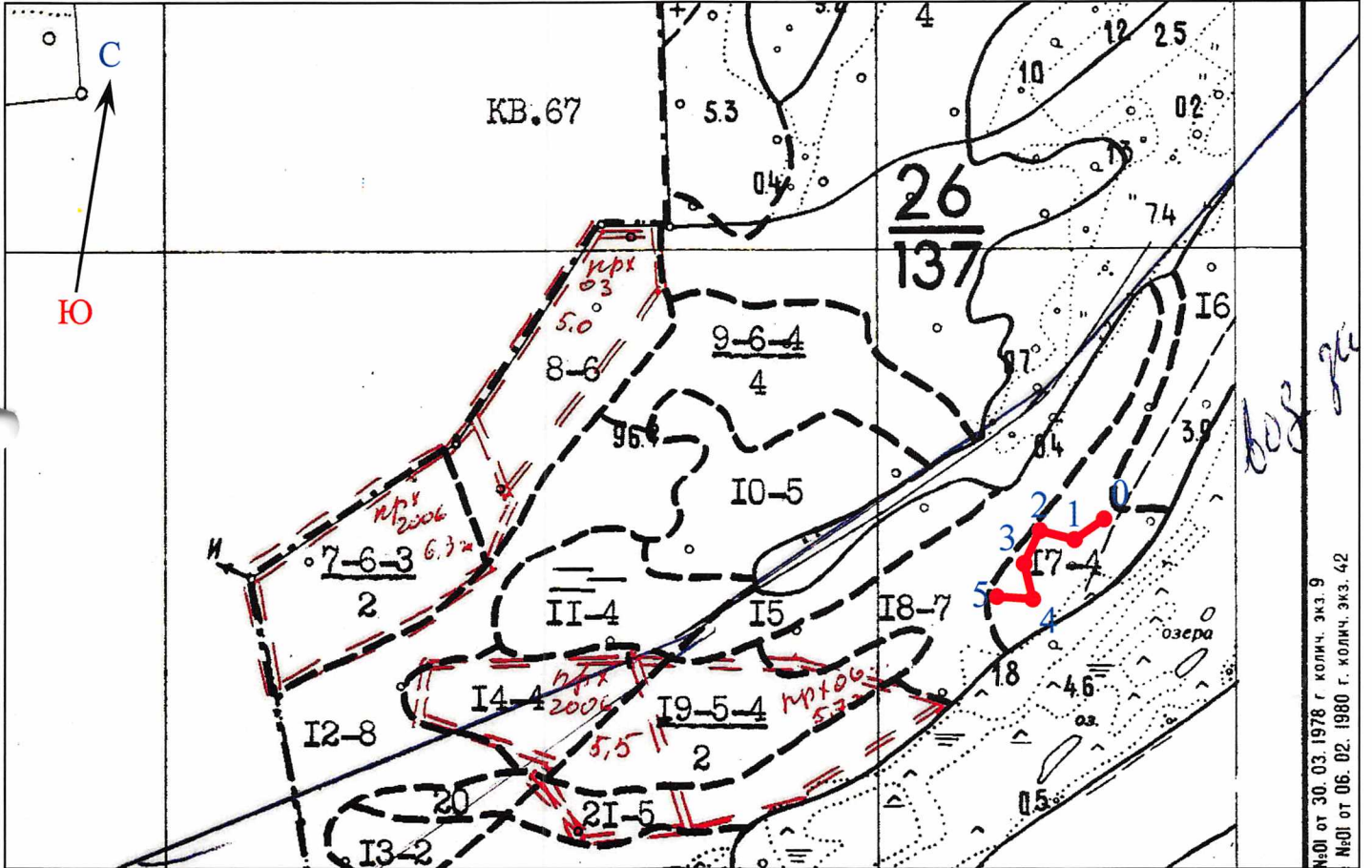
[Signature]

/Дружинин Ф.Н./
/Макаров Ю.И./

АБРИС пробной площади

Лесн-во: Устюженское уч. лесн-во: Северное, к-з "Верный"
 квартал: 26 пр. пл-дь: 25 выдел: 17 площадь общая: 0,42 га

Масштаб 1 : 10000



Абрис участка

№ выдела	Ленты перечета			
	№ ленты	длина, м	ширина, м	площадь, га
17	25	260,0	16,0	0,420

Номера точек	Координаты	Румбы линий	Длина, м
0	N58°44.990' E35°59.745'	ЮЗ 46°	50,0
1	N58°44.977' E35°59.703'	СЗ 85°	50,0
2	N58°44.984' E35°59.658'		
3	N58°44.957' E35°59.630'	ЮЗ 16°	50,0
4	N58°44.927' E35°59.641'	ЮВ 23°	50,0
5	N58°44.930' E35°59.602'	ЮЗ 84° 30'	60,0

"14" августа 2017 г.

Исполнитель:

/Дружинин Ф.Н./
/Макаров Ю.И./

№01 от 30.03.1978 г. коллч. экз. 9
№01 от 06.02.1980 г. коллч. экз. 42

ТАКСАЦИОННОЕ ОПИСАНИЕ

Приложение 2

Лист 1

Устюженское Л-ВО

к-з "Верный"

Квартал: 26 Категория защитности: Запретные полосы, распол. вдоль водных объектов

№	Площадь	Состав	Яр	Эле	Лес	Вид	Вид	Д	К	Г	Б	Тип	П	Запас сырья	раст.	К	И	Запас на выделе, м3				Хозяйственное
																		И	сухо	ре	един	
8/0	5.7	10С	1	С	65	20.0	18	4	2	2	Бр	0.8	280	1596	1596							
8/1	1.3	10С	1	С	65	20.0	18	4	2	2	Бр	0.7	223	290	290							
16/0	7.0	10С	1	С	75	20.0	20	4	2	2	Бр	0.8	280	1960	1960							
озу:Берегозащитные участки																						
17/0	4.0	8С2Б	1	С	70	18.0	20	4	2	3	Чер	0.7	210	840	672							
				Б	70	17.0	18															
озу:Берегозащитные участки																						

Итого по категории защитности

18.0

4686

С 4518

Б 168

Итого по кварталу

18.0

4686

С 4518

Б 168