
 УТВЕРЖДАЮ:
Зинфертеева Наталья Николаевна
Департамента
Морозов С.В. | 09.10.2017 |

АКТ
 лесопатологического обследования № 21/1
 лесных насаждений Устюженского лесничества (лесопарка)
 Вологодская область (субъект Российской Федерации)

Способ лесопатологического обследования: 1. Визуальный

2. Инструментальный

Место проведения

Участковое лесничество	Урочище (дача)	Квартал (кварталы)	Выдел (выделы)	Площадь, га
Жуковское	-	46	20	10,0
			21	10,0

Лесопатологическое обследование проведено на общей площади 20,0 га.

1. Визуальное лесопатологическое обследование. <*>

Наземное Дистанционное

2. Инструментальное обследование лесного участка. <*>

2.1. Фактическая таксационная характеристика лесного насаждения соответствует (не соответствует) (нужное подчеркнуть) таксационному описанию. Причины несоответствия: давний срок лесоустройства. Ведомость лесных участков с выявленными несоответствиями таксационным описаниям приведена в приложении 1 к Акту.

2.2. Состояние насаждений: с нарушенной устойчивостью

с утраченной устойчивостью

причины повреждения: повреждение стволов, некрозно-раковые заболевания, непатогенные биотические факторы:

Вид вредителя	Порода	Встречаемость (% заселенных деревьев)	Степень заселения лесного насаждения (слабая, средняя, сильная)
-	-	-	-

Поражено болезнями:

Вид болезни	Порода	Встречаемость (% пораженных деревьев)	Степень поражения лесного насаждения (слабая, средняя, сильная)
Квартал 46 выдел 20			
Стволовая гниль	Береза	19	Слабая
Смоляной рак	Сосна	1	-
Некротно-раковое заболевание побегов	Сосна	5	-
Квартал 46 выдел 21			
Некротно-раковое заболевание побегов	Сосна	3	-
Смоляной рак	Сосна	3	-
Губка березовая	Береза	13	слабая

2.3. Выборке подлежит:

- квартал 46 выдел 20: 18% деревьев,

в том числе:

ослабленных ____% (причины назначения) _____;

сильно ослабленных ____% (причины назначения) _____;

усыхающих: 8% (причины назначения) - повреждение стволов, стволовая гниль, смоляной рак, некротно-раковые заболевания, непатогенные биотические факторы (охлест, затенение, межвидовая конкуренция);

свежего сухостоя - менее ____%,

в том числе: свежего ветровала ____%;

свежего бурелома ____%;

старого ветровала ____%;

в том числе: старого бурелома ____%;

старого сухостоя 10%;

аварийных ____%.

- квартал 46 выдел 21: 22% деревьев,

в том числе:

ослабленных ____% (причины назначения) _____;

сильно ослабленных ____% (причины назначения) _____;

усыхающих 14% (причины назначения) - повреждение стволов, стволовая гниль, смоляной рак, некротно-раковые заболевания, непатогенные биотические факторы (охлест, затенение, межвидовая конкуренция, ветровал);

свежего сухостоя - менее 1%,

в том числе: свежего ветровала - менее 1%;

свежего бурелома ____%;

старого ветровала ____%;

в том числе: старого бурелома ____%;

старого сухостоя 7%;

аварийных ____%.

2.4. Полнота лесного насаждения после уборки деревьев, подлежащих рубке, составит:

- квартал 46 выдел 20 - 0,65

- квартал 46 выдел 21 - 0,50

Критическая полнота для данной категории лесных насаждений составляет:

- квартал 46 выдел 20 - 0,30

- квартал 46 выдел 21 - 0,30

ЗАКЛЮЧЕНИЕ

С целью предотвращения негативных процессов или снижения ущерба от их воздействия назначено:

Участковое лесничество	Урочище (дача)	Квартал	Выдел	Площадь, выдела, га	Вид мероприятия	Площадь мероприятия, га	Порода	Запас на выдел, куб. м	Крайние сроки проведения
Жуковское	-	46	20	11,0	не требуется	-	С	-	-
			21	12,0	не требуется	-	С	-	-

Ведомость перечета деревьев, назначенных в рубку, и абрис лесного участка прилагаются (приложение 2 и 3 к Акту).

Меры по обеспечению возобновления: выдела 20, 21.

Мероприятия, необходимые для предупреждения повреждения или поражения смежных насаждений: не требуются.

Сведения для расчета степени повреждения:
 год образования старого сухостоя 2008-2010;
 основная причина повреждения древесины: непатогенные биотические факторы и повреждение стволов и ветвей.

Дата проведения обследований 14.08.2017 г.

Исполнитель работ по проведению лесопатологического обследования:



/ Дружинин Ф.Н. /

/ Макаров Ю.И. /

ВЕДОМОСТЬ ЛЕСНЫХ УЧАСТКОВ С ВЫЯВЛЕННЫМИ НЕСООТВЕТСТВИЯМИ ТАКСАЦИОННЫМ ОПИСАНИЯМ

Приложение 1
к акту лесопатологического обследования

Источник данных	Год проведения лесоустройства	Номер квартала	Номер выдела	Площадь выдела, га	Целевое назначение лесов	Категория защитных лесов	Номер лесопатологического выдела	Площадь лесопатологического выдела, га	Таксационная характеристика											Заложено пробных площадей	
									состав	порода	возраст, лет	средняя высота, м	средний диаметр, см	тип леса	тип условий место произрастания	полнота	бонитет	запас, куб. м/га	количество, шт.	общая площадь, га	
ТО	2000	46	20	11,0			20	10,0	8С2Б	С	75	24	26	С _{чер}	чер	0,70	II	272	-	-	
										Б		23	22					68			
Ф	2017	46	20	11,0			20/1	10,0	10С+Б, ед.Е	С	75	25	29	С _{чер}	чер	0,69	II	332	1	0,35	
										Е		12	11			0,02		3			
										Б		18	15			0,05		12			
ТО	2000	46	21	12,0			21	10,0	9С1Б	С	75	23	26	С _{чер}	чер	0,7	II	288	-	-	
										Б		22	20					32			
Ф	2017	46	21	12,0	эксплуатационные		21/1	10,0	8С2Б+Е	С	75	24	30	С _{чер}	чер	0,42	II	188	1	0,42	
										Б		23	22			0,09		32			
										Е		13	12			0,04		6			

Примечание: ТО – таксационные описания; Ф – фактическая характеристика лесного насаждения.
Исполнитель работ по проведению лесопатологического обследования:

/ Дружинин Ф.Н. /
/ Макаров Ю.И. /



Результаты проведения лесопатологического обследования
лесных насаждений за август 2017 г.
(месяц)

лесничество Жуковское, Урочище (лесная дача) -
лесопарк : Устюженское.

Приложение 1.1
к акту лесопатологического обследования

Субъект Российской Федерации: Вологодская область Лесничество

Участковое лесничество	Жуковское	Урочище (лесная дача)	-	Таксационная характеристика лесного насаждения										Распределение деревьев по категориям состояния, % от запаса										Признаки повреждения деревьев		Доля поврежденных деревьев, %		Причина ослабления, повреждения		Подлежит рубке, %		Назначенные меры-приятия									
				лесничество	лесопарк	Состав*	порода	возраст, лет	средняя высота, м*	средний диаметр, см*	тип леса	Полнота*	бонитет	запас, куб. м/га*	Число деревьев на пробе, шт.	без признаков ослабления	ослабленные	сильно ослабленные	усыхающие	свежий сухостой	старый сухостой	свежий ветровал	старый ветровал	свежий бурелом	старый бурелом	аварийные деревья	Стволовая гниль, смоляной рак, дихромация хвои на концах побегов (пожелтение), охлест, затенение, межвидовая конкуренция	Непатогенные биотические факторы (затенение, охлест, межвидовая конкуренция); повреждение стволов, Стволовая гниль, смоляной рак, некрозно-раковые заболевания ветвей	вид	площадь, га											
462011,0	Эксплуатационные	1	20/1	10,0	10С+В, ед.Е	С	В	Е	75	18	15	25	29	С _{черб}	0,69	0,05	0,02	II	332	12	3	155	25	16	9	-	32	48	21	-	-	-	-	-	-	19	24	11	11	Не требуется	-

Показатели, не соответствующие таксационному описанию отмечаются "*".

Дата составления документа 14.08.2017 г.

Телефон 89211241959

Мещеряков Денис Александрович

Макаров Ю.И. / Макаров Ю.И. /
Дружинин Ф.Н. / Дружинин Ф.Н. /

Результаты проведения лесопатологического обследования
лесных насаждений за август 2017 г.

(Месяц)

Устьуженское.

Приложение 1.1
к акту лесопатологического обследования

Субъект Российской Федерации: Вологодская область Лесничество (лесопарк): Устьуженское.
Участковое лесничество Жужковское, Урочище (Лесная Дача) -

Номер квартала				Номер выдела				
Площадь выдела, га				Целевое назначение лесов	Эксплуатационные			
Категория защитных лесов				Номер лесопатологического выдела	21/1			
Площадь лесопато-логического выдела, га	10,0			Состав*	8С2В+E			
Таксационная характеристика лесного насаждения	порода	С		возраст, лет	75		средняя высота, м*	24
	тип леса	С _{чёр}			средний диаметр, см*	22		30
	полнота*	0,42		бонитет	0,09		запас, куб. м/га*	188
	число деревьев на пробе, шт.	101			11			32
	Распределение деревьев по категориям состояния, % от запаса							
без признаков ослабления	6		33	38	16		1	
ослабленные	9		41	38		10		
сильно ослабленные	-		-	1		-		
усыхающие	-		-	1		-		
свежий сухостой	-		-	1		-		
старый сухостой	-		-	-		-		
свежий ветровал	-		-	-		-		
старый ветровал	-		-	-		-		
свежий бурелом	-		-	-		-		
старый бурелом	-		-	-		-		
аварийные деревья	-		-	-		-		
Признаки повреждения деревьев								
Стволовая гниль, смоляной рак, дихромация хвои не концах побегов (пожелтение) охлест, затенение, межвидовая конкуренция								
Доля поврежденных деревьев, %								
29		26		-		-		
Причина ослабления, повреждения								
Повреждение стволов, некрозно-раковые заболевания, непатогенные биотические факторы								
10		7		-		-		
Подлежит рубке, %								
Не требуется								
Назначены ли меры по улучшению				вид				
-				площадь, га				

Показатели, не соответствующие таксационному описанию отмечаются "х".
Исполнитель работ по проведению лесопатологического обследования:

Дружинин Ф.Н. /
Макаров Ю.И. /

Дата составления документа 14.08.2017 г.

Телефон 89211241959

Макаров Ю.И.
Дружинин Ф.Н.
Суров

Ведомость перечета деревьев назначенных в рубку
ВРЕМЕННАЯ ПРОБНАЯ ПЛОЩАДЬ №6

Субъект Российской Федерации: Вологодская область

Лесничество (лесопарк): Устюженское, Жуковское . Квартал 46. Выдел 20/1.

Площадь - 10,0 га.

Номер очага вредных организмов -. Размер пробной площади - 0,35 га.

Таксационная характеристика:

тип леса - С_{чер}; состав - 10С+Б, ед.Е; возраст - 75; бонитет - II;

полнота - 0,76; запас на га - 347 м³; возобновление 10Е (25 лет) - 1,0 тыс.экз/га.

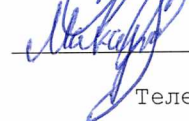
Время и причина ослабления лесного насаждения: Повреждения стволов (стволовая гниль, смоляной рак), некротно-раковые заболевания, непатогенные биотические факторы (охлест, затенение, межвидовая конкуренция), некротно-раковые заболевания (дихромация хвои на концах побегов). Предположительное время - 2008-2012 год

Тип очага вредных организмов: эпизодический, хронический (подчеркнуть).

Фаза развития очага вредных организмов: начальная, нарастания численности, собственно вспышка, кризис (подчеркнуть).

Состояние лесного насаждения, намечаемые мероприятия: сильно ослабленное (С - 2,59, Б - 2,89; Е - 2,00; средний - 2,59), не требуются.

Исполнитель работ по проведению лесопатологического обследования:

 / Дружинин Ф.Н. /
 / Макаров Ю.И. /

Дата составления документа 14.08.2017 г.

Телефон 89211241959

Порода: Береза

Степени толщины см	Количество деревьев по категориям состояния, шт.										шт. в том числе подлежат рубке, %	Итого, шт.	Итого, %
	I	II	III	IV	V	VI	ветровал, бурелом	аварийные деревья	шт.	в том числе подлежат рубке, %			
12	1	3	5	2			1				12	25	25
16			1	1							3	33	33
20			3	1							4	25	25
24			1	1							3	33	33
28			1								1	-	-
32			1	1							2	-	-
Итого, шт.			3	10	6	5	1				25		
Итого, %			12	40	24	20	4				100		24

Примечание: НЗ - незаселенное, З - заселенное, 0 - отработанное вредителями.

Ведомость перечета деревьев назначенных в рубку
ВРЕМЕННАЯ ПРОБНАЯ ПЛОЩАДЬ №7

Субъект Российской Федерации: Вологодская область

Лесничество (лесопарк): Устюженское, Жуковское. Квартал 46. Выдел 21.

Площадь - 10,0 га.

Номер очага вредных организмов -. Размер пробной площади - 0,42 га.

Таксационная характеристика:

тип леса - С_{чер}; состав - 8С2Б+Е; возраст - 75; бонитет - II;

полнота - 0,55; запас на га - 226 м³; возобновление 10Е (25 лет) - 1,0 тыс.экз/га.

Время и причина ослабления лесного насаждения: Непатогенные биотические факторы (затенение, охлест, ветровал, межвидовая конкуренция); повреждение стволов (смоляной рак, стволовые гнили), некротно-раковые заболевания (пожелтение хвои на концах побегов). Предположительное время - 2008-2012 год

Тип очага вредных организмов: эпизодический, хронический (подчеркнуть).

Фаза развития очага вредных организмов: начальная, нарастания численности, собственно вспышка, кризис (подчеркнуть).

Состояние лесного насаждения, намечаемые мероприятия: сильно ослабленное, (С - 2,85; Б - 2,55; Е - 1,54; средний - 2,76), не требуются.

Исполнитель работ по проведению лесопатологического обследования:

 / Дружинин Ф.Н. /
 / Макаров Ю.И. /

Дата составления документа 14.08.2017 г.

Телефон 89211241959

ВЕЛОМОСТЬ ПЕРЕЧЕТА ДЕРЕВЬЕВ

Порода: Сосна

Всего деревьев по ступеням толшины	шт.	Количество деревьев по категориям состояния, шт.										в том числе поджары, %				
		аварийные деревья		ветровал, бурелом			VI		V		IV			III	II	I
		0	3	0	3	0	3	0	3	0	3	0	3	33	28	7
8																
12	4														1	12
16	6															16
20	12														1	20
24	9														1	24
28	21														1	28
32	20														2	32
36	16														1	36
40	9														1	40
44	3														1	44
52	1														1	52
Итого, шт.	101														8	Итого, шт.
Итого, %	100														7	Итого, %

Порода: Ель

Всего деревьев по ступеням толшины	шт.	Количество деревьев по категориям состояния, шт.										в том числе поджары, %				
		аварийные деревья		ветровал, бурелом			VI		V		IV			III	II	I
		0	3	0	3	0	3	0	3	0	3	0	3	33	29	61
8	26														4	8
12	11														6	12
16	2														2	16
20	1														1	20
28	1														1	28
Итого, шт.	41														12	Итого, шт.
Итого, %	100														29	Итого, %

Порода: Береза

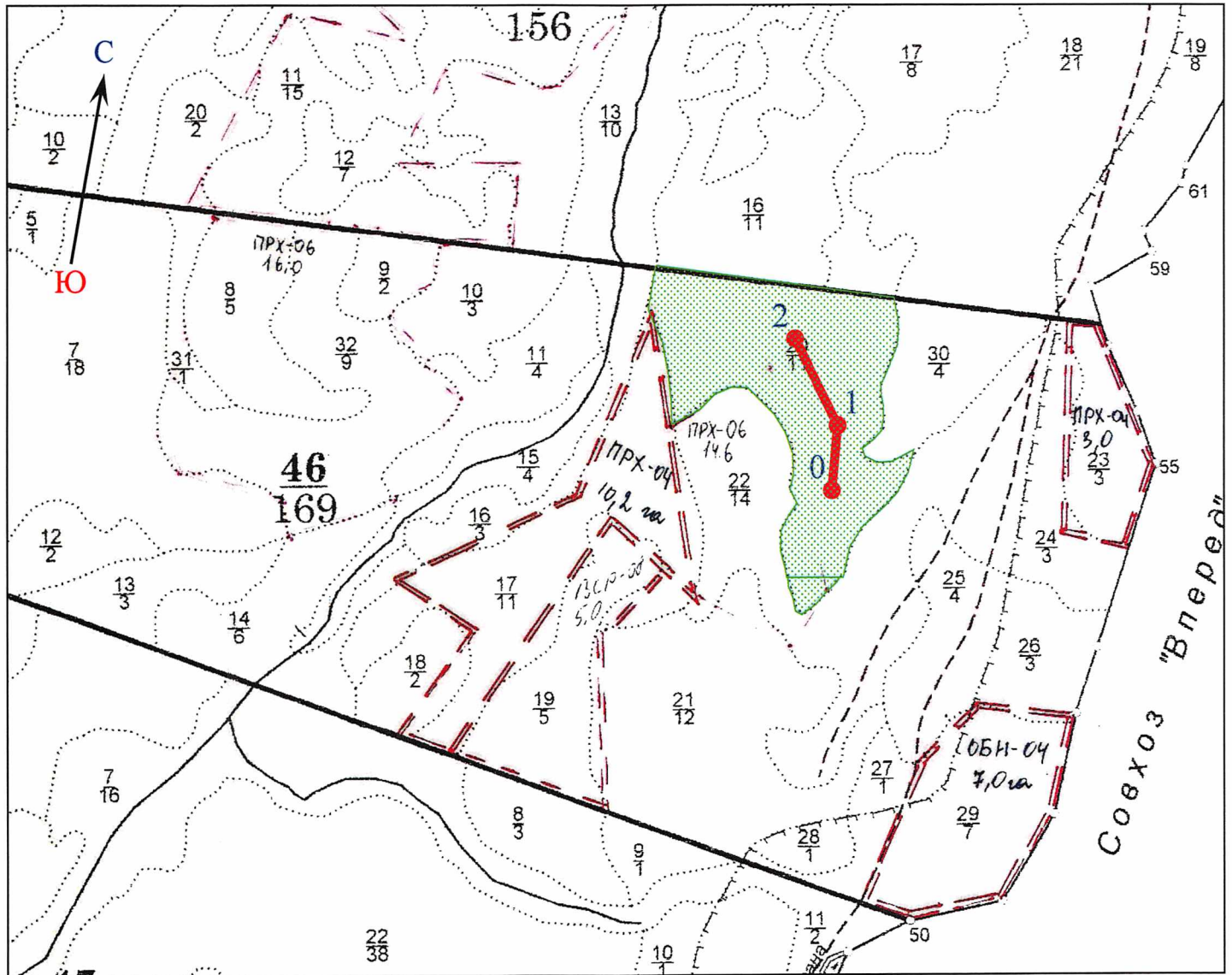
Степени толщины	Количество деревьев по категориям состояния, шт.										Всего деревьев по ступеням толщины	
	I	II	III	IV	V	VI	ветровал, бурелом	аварийные деревья	шт.	в том числе пожар		
8				1	1					1	3	67
12			3	1	2					1	7	43
16			2	1							3	33
20			1	2	1					1	5	40
24	1	2									4	25
28	1	3	1								5	-
32		1	2								3	-
36		1									1	-
44			1								1	-
Итого, шт.	2	8	11	2	6					2	1	32
Итого, %	6	26	36	6	19					6	1	100

Примечание: НЗ - незаселенное, З - заселенное, О - отработанное вредителями.

АБРИС пробной площади

Лесн-во: Устюженское уч. лесн-во: Жуковское
 квартал: 46 пр. пл-дь: 6 выдел: 20 площадь общая: 0,35 га

Масштаб 1 : 10000



Абрис участка

№ выдела	Ленты перече́та			
	№ ленты	длина, м	ширина, м	площадь, га
20	6	250,0	14,0	0,35

Номера точек	Координаты	Румбы линий	Длина, м
0	N58°40.643'; E36°38.361'	СЗ 5°	100,0
1	N58°40.697' E36°38.366'		
2	N58°40.768'; E36°38.291'	СЗ 36° 30'	150,0

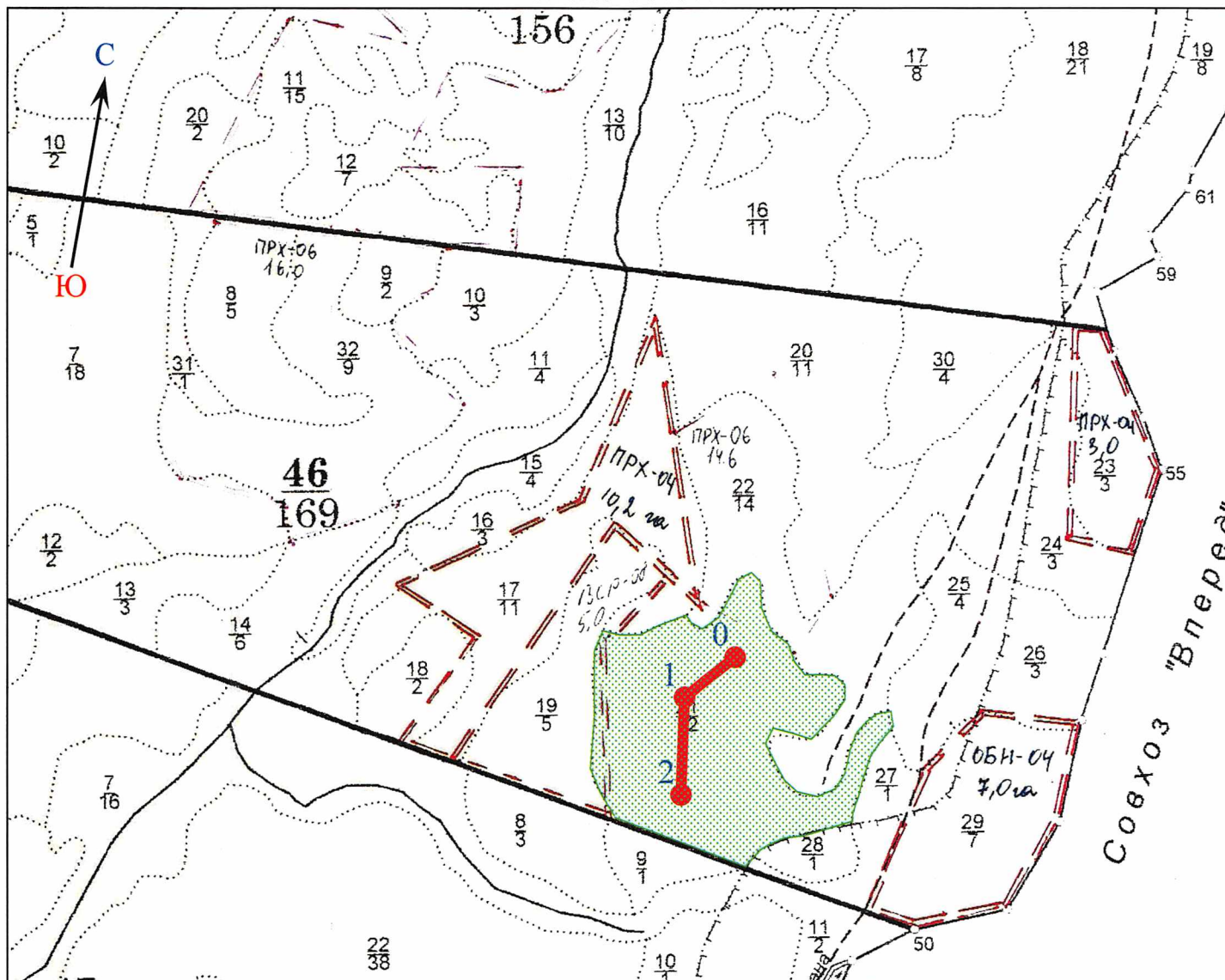
"14" августа 2017 г.

Исполнитель: Макаров Ю.И. /Дружинин Ф.Н./
 /Макаров Ю.И./

АБРИС пробной площади

Лесн-во: Устюженское уч. лесн-во: Жуковское
 квартал: 46 пр. пл-дь: 7 выдел: 21 площадь общая: 0,42 га

Масштаб 1 : 10000



Абрис участка

№ выдела	Ленты перече́та			
	№ ленты	длина, м	ширина, м	площадь, га
21	7	250,0	17,0	0,420

Номера точек	Координаты	Румбы линий	Длина, м
0	N58°40.511'; E36°38.184'	ЮЗ 42°	100,0
1	N58°40.478'; E36°38.108'		
2	N58°40.398'; E36°38.107'	ЮВ 8°	150,0

"14" августа 2017 г.

Исполнитель: _____

/Дружинин Ф.Н./
/Макаров Ю.И./

ТАКСАЦИОННОЕ ОПИСАНИЕ

Приложение 2

Лист 1

Устюженское Л-ВО

Жуковское уч.л-во

Квартал: 46 Целевое назначение: Эксплуатационные леса

Н	Пло-	Состав,	Я	Э	Л	В	В	Д	К	Г	В	Тип	П	Запас сыро	рост.	К	Запас на выделе, м3	Хозяйственное
в	п	И	р	л	е	о	ы	и	л	р	о	леса	о	леса, м3	л	леса	-----	И
ы	о	в	у	е	с	з	с	а	н	л	л	И	л	И	сухо-	ре-	един	захла
д	д	га	с	м	а	р	о	м	в	в	и	Тип	н	на	Общий	в т.ч.	т	И
е	в	И	е	а	т	е	о	о	т	л	есор.	о	л	на	по	о	И	ест.
л	ы	И	н	с	а	т	з	з	е	услов.	т	га	выдел	сост.	в	И	И	воз.
а	д	И	т	т	р	р	р	т	а	И	И	пород.	И	И	И	И	И	И

20/0 11.0 8С2Б 1 С 75 24.0 26 4 2 2 С чер 0.7 340 3740 2992 330
 Б 23.0 22 чс 748

подрост:10Е возраст 25лет, Н=3.0м 1.0тыс.шт/га
 селекционная оценка:Нормальные

21/0 12.0 9С1Б 1 С 75 23.0 26 4 2 2 С чер 0.7 320 3840 3456 360
 Б 22.0 20 чс 384

подрост:10Е возраст 25лет, Н=3.0м 1.0тыс.шт/га
 селекционная оценка:Нормальные

Итого по категории защитности
 23.0 7580 690
 С 6448
 Б 1132

Итого по кварталу
 23.0 7580 690
 С 6448
 Б 1132