

УТВЕРЖДАЮ:

Должность

Ф.И.О

Дата

*Заместитель  
начальника*

*Департамента*

*Макаров С.В.  
14.12.2017*

**Акт  
лесопатологического обследования *~ 2/9*  
лесных насаждений Бабушкинского лесничества  
на территории Вологодской области**

Способ лесопатологического обследования: 1. Визуальный

2. Инструментальный

Место проведения

Участковое лесничество	Квартал	Выдел	Площадь, га
Бабушкинское с-з «Бабушкинский»	66	5/0	9,5

Лесопатологическое обследование проведено на общей площади 9,5 га.

## 2. Инструментальное обследование лесного участка

1. Фактическая таксационная характеристика лесного насаждения соответствует (не соответствует) (нужное подчеркнуть) таксационному описанию.

2. Состояние насаждений: с нарушенной устойчивостью   
с утраченной устойчивостью

причины повреждения: Ветровал. Бурелом. Стволовые гнили. Стволовые вредители

В том числе:

заселено (отработано) стволовыми вредителями

Вид вредителя	Порода	Встречаемость % заселённых деревьев (отработано)	Степень заселения лесного насаждения (слабая, средняя, сильная)
Короед-типограф	Е	0 (63)	-
Большой сосновый лубоед	С	0 (33)	-
Заболонник березовый	Б	0 (8)	-

Поражено болезнями

Вид болезни	Порода	Встречаемость (% поражённых деревьев)	Степень поражения лесного насаждения (слабая, средняя, сильная)
Смоляной рак	С	3	-

3.

Номер квартала	66
Номер выдела	5/0
Выборке подлежит, % деревьев по мЗ	53
в т. ч. ослабленных, %	-
сильно ослабленных, %	-
усыхающих, %	3
свежего сухостоя, %	1
старого сухостоя, %	30
свежий ветровал, %	-
старый ветровал, %	11
свежий бурелом, %	-
старый бурелом, %	8
Средневзвешенная КС насаждения	3,08
Е	3,91
С	2,01
Б	1,71
Ос	2,72
Полнота насаждения после уборки деревьев, подлежащих рубке, составит	0,33
Критическая полнота для данной категории насаждений составляет	0,5

#### 4. ЗАКЛЮЧЕНИЕ

С целью предотвращения негативных процессов или снижения ущерба от их воздействия назначено:

Участковое лесничество	Квартал	Выдел	Площадь выдела, га	Вид мероприятия	Площадь мероприятия, га	Порода	Запас на выдел, кубм	Крайние сроки проведения
Бабушкинское с-з «Бабушкинский»	66	5/0	9,5	ССР	9,5	Е	2660	2019

Ведомость перечета деревьев назначенных в рубку и абрис лесного участка прилагаются (приложение 2 и 3 к Акту)

5. Меры по обеспечению возобновления: содействие естественному возобновлению леса

6. Мероприятия, необходимые для предупреждения повреждения или поражения смежных насаждений: наблюдение за динамикой состояния древостоев, при выявлении признаков негативных изменений - провести в них лесопатологическое обследование.

7. Сведения для расчёта понижающего коэффициента стоимости древесины:

год образования старого сухостоя - \_ \_ ;

основная причина повреждения древесины: Ветровал. Бурелом. Стволовые гнили. Стволовые вредители

Дата проведения обследований 23.09.2017 г.

Исполнитель работ по проведению лесопатологических обследований:

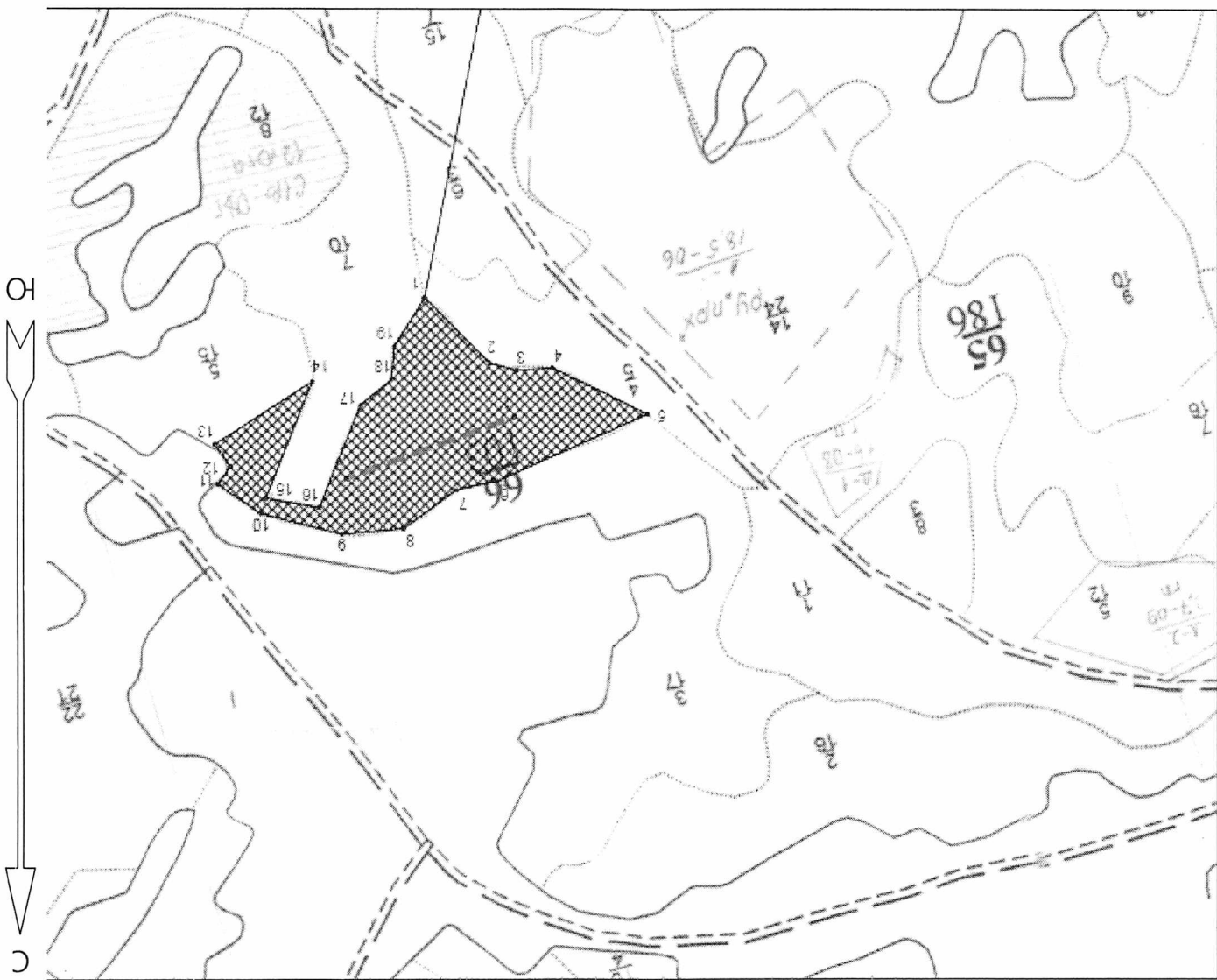
Инженер-лесопатолог «ЦЗЛ Архангельской области» \_\_\_\_\_ Кочанов Н.Р.



Инженер-лесопатолог «ЦЗЛ Архангельской области» \_\_\_\_\_ Холопова Н.С.



АБРИС

(выкопировка из плана на обследуемые участки)  
Вологодская область Лесничество (лесопарк) Бабушкинское  
Бабушкинское уч. лесничество, с-з "Бабушкинский" кв. 66 выд. 5



Условные обозначения:  
 Сплошная санитарная рубка  
 Линия перечета

Общая площадь: 9,5 га  
 Эксплуатационная площадь: 9,5 га  
 Масштаб: 1 : 10000  
 Выполнил:

Кочанов Н.Р.

Холопова Н.С.

16.10.2012

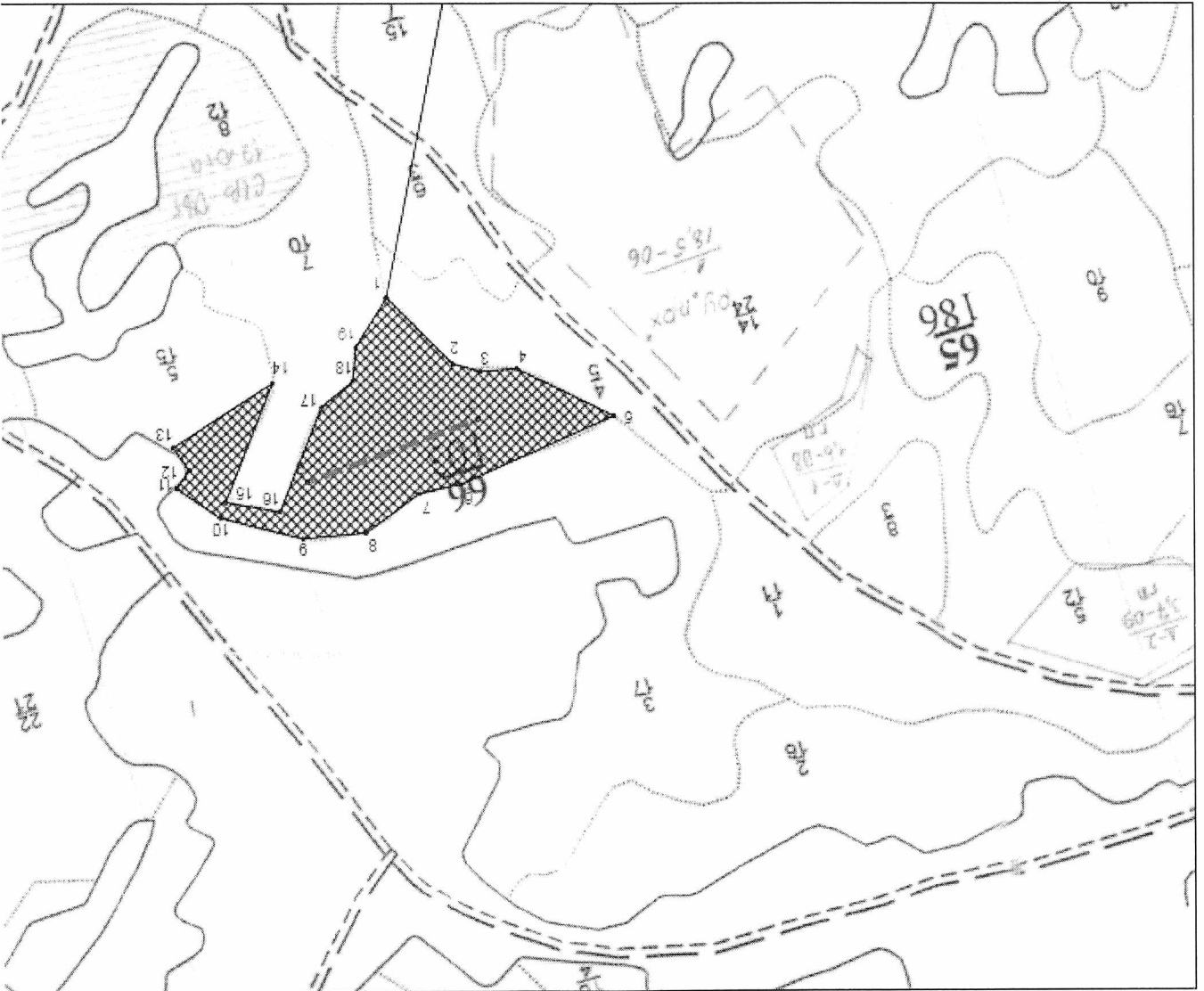
№№	Азимут	Длина, м
0 - 1	11° 00'	1057,0
1 - 2	315° 00'	138,5
2 - 3	284° 30'	43,0
3 - 4	266° 30'	54,0
4 - 5	295° 30'	160,5
5 - 6	66° 00'	249,0
6 - 7	78° 00'	64,0
7 - 8	54° 00'	98,0
8 - 9	85° 00'	94,0

№№	Азимут	Длина, м
9 - 10	104° 00'	125,5
10 - 11	124° 00'	78,5
11 - 12	214° 30'	32,5
12 - 13	144° 30'	41,0
13 - 14	237° 30'	175,5
14 - 15	21° 30'	189,0
15 - 16	280° 00'	81,5
16 - 17	202° 00'	166,0
17 - 18	231° 00'	60,0
18 - 19	185° 00'	50,5
19 - 1	212° 00'	85,5

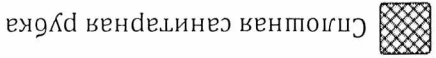
№№	Азимут	Длина, м
0 - 1	250° 00'	270,0

Линия перечета 1 20x270 0,54 га.  
 Длина: 270,0 м

**АВРИС**  
**(выкопировка из плана на обследуемые участки)**  
**Вологодская область Лесничество (лесопарк) Бабушкинское**  
**Бабушкинское уч. лесничество, с-з "Бабушкинский" кв. 66 вид. 5**



Условные обозначения:



--- Линия перечета

Общая площадь: 9,5 га  
Эксплуатационная площадь: 9,5 га  
Масштаб: 1 : 10000

Выполнил:

Кочанов Н.Р.

Холопова Н.С.

16.10.2012

№№	Широта	Долгота
0	59.645	43.27823927
1	59.65432074	43.2818244
2	59.65522005	43.2800353
3	59.65529721	43.27934352
4	59.6552676	43.27838541
5	59.65588831	43.27581031
6	59.6567981	43.27985384
7	59.65691763	43.28096663
8	59.65743509	43.28237597

9	59.65750868	43.28404054
10	59.65723594	43.28620515
11	59.65684161	43.287362
12	59.65659875	43.28703426
13	59.65629769	43.28745755
14	59.65544996	43.28482375
15	59.65702657	43.28606226
16	59.65715333	43.28463562
17	59.65576687	43.28353821
18	59.6554262	43.28270731
19	59.65497461	43.28262893

№№	Широта	Долгота
1	59.65593161	43.27940442
0	59.65676116	43.28391447

Линия перечета 1 20x270 0,54 га.  
Длина: 270,0 м

## ВРЕМЕННАЯ ПРОБНАЯ ПЛОЩАДЬ № 1

Субъект РФ: Вологодская область Лесничество (лесопарк): Бабушкинское  
Участковое лесничество: Бабушкинское с-з "Бабушкинский"  
Квартал: 66 Выдел: 5/0 Площадь: 9,5 га  
Номер очага: \_\_\_\_\_ Размер пробной площади: 0,50 га.  
Таксационная характеристика:  
Тип леса: Е кис Состав: 5Е3С2Б+Ос Возраст: 85 Бонитет: 2  
Полнота: 0,7 Запас на га: 280 кбм Возобновление 10 Е

Время и причина ослабления насаждения:

Ветровал.Бурелом.Стволовые вредители.Стволовые гнили

Тип очага: -

Фаза развития очага: -

Состояние насаждения: сильно ослабленное  
Намечаемые мероприятия: сплошная санитарная рубка

Дата: 23.09.2017 г.

Телефон (88182) 61-33-74


Исполнитель работ по проведению лесопатологических обследований:

Инженер-лесопатолог "ЦЗЛ Архангельской области"



Кочанов Н.Р.

Инженер-лесопатолог "ЦЗЛ Архангельской области"



Холопова Н.С.

## ВЕДОМОСТЬ ПЕРЕЧЕТА ДЕРЕВЬЕВ

Порода: **Е**

ступени толщины, см	Количество деревьев по категориям состояния, шт.												Всего деревьев			
	I	II	III	IV		V		VI			ветровал, бурелом			шт.	в т.ч. Подлежат рубке, %	
				НЗ	З	НЗ	З	НЗ	З	О	НЗ	З	О			
8	0	0	0	0	0	0	0	0	0	0	0	0	0	0	0	-
12	0	0	0	0	0	0	0	0	0	0	0	0	0	0	0	-
16	13	0	0	0	0	0	0	0	0	10	0	0	4	27	51,9	
20	15	0	0	0	0	0	0	0	0	10	0	0	8	33	54,6	
24	11	0	0	0	0	0	0	0	0	13	0	0	11	35	68,6	
28	0	0	0	0	0	1	0	0	0	10	0	0	3	14	100,0	
32	0	0	0	0	0	0	0	0	0	3	0	0	0	3	100,0	
36 и более	0	0	0	0	0	0	0	0	0	0	0	0	0	0	-	
Итого, % от числа стволов	35	0	0	0	0	1	0	0	0	41	0	0	23	112	65,2	
Итого, % от запаса	27	0	0	0	0	2	0	0	0	47	0	0	24			

Порода **С**

ступени толщины, см	Количество деревьев по категориям состояния, шт.												Всего деревьев		
	I	II	III	IV		V		VI			ветровал, бурелом			шт.	в т.ч. Подлежат рубке, %
				НЗ	З	НЗ	З	НЗ	З	О	НЗ	З	О		
8	0	0	0	0	0	0	0	0	0	0	0	0	0	0	-
12	0	0	0	0	0	0	0	0	0	0	0	0	0	0	-
16	0	0	0	0	0	0	0	0	0	1	0	0	0	1	100,0
20	0	0	1	0	0	0	0	0	0	0	0	0	4	5	80,0
24	4	0	0	0	0	0	0	0	0	0	0	0	4	8	50,0
28	6	0	0	1	0	0	0	0	0	0	0	0	0	7	14,3
32	4	0	0	0	0	0	0	0	0	1	0	0	0	5	20,0
36 и более	6	0	0	0	0	0	0	0	0	1	0	0	0	7	14,3
Итого, % от числа стволов	61	0	3	3	0	0	0	0	0	9	0	0	24	33	33,3
Итого, % от запаса	74	0	1	3	0	0	0	0	0	9	0	0	13		

Порода **Б**

ступени толщины, см	Количество деревьев по категориям состояния, шт.												Всего деревьев		
	I	II	III	IV		V		VI			ветровал, бурелом			шт.	в т.ч. Подлежат рубке, %
				НЗ	З	НЗ	З	НЗ	З	О	НЗ	З	О		
8	0	0	0	0	0	0	0	0	0	0	0	0	0	0	-
12	0	0	0	0	0	0	0	0	0	0	0	0	0	0	-
16	4	0	0	0	0	0	0	0	0	0	0	0	1	5	20,0
20	10	0	0	3	0	0	0	0	0	0	0	0	1	14	28,6
24	3	0	0	1	0	0	0	0	0	0	0	0	0	4	25,0
28	1	0	0	0	0	0	0	0	0	0	0	0	0	1	0,0
32	1	0	0	0	0	0	0	0	0	0	0	0	0	1	0,0
36 и более	0	0	0	0	0	0	0	0	0	0	0	0	0	0	-
Итого, % от числа стволов	76	0	0	16	0	0	0	0	0	0	0	0	8	25	8,0
Итого, % от запаса	78	0	0	16	0	0	0	0	0	0	0	0	6		

Порода **Ос**

ступени толщины, см	Количество деревьев по категориям состояния, шт.												Всего деревьев		
	I	II	III	IV		V		VI			ветровал, бурелом			шт.	в т.ч. Подлежат рубке, %
				НЗ	З	НЗ	З	НЗ	З	О	НЗ	З	О		
8	0	0	0	0	0	0	0	0	0	0	0	0	0	0	-
12	0	0	0	0	0	0	0	0	0	0	0	0	0	0	-
16	0	0	0	0	0	0	0	0	0	0	0	0	0	0	-
20	0	0	0	0	0	0	0	0	0	0	0	0	0	0	-
24	0	0	0	0	0	0	0	0	0	0	0	0	0	0	-
28	0	0	0	0	0	0	0	0	0	0	0	0	0	0	-
32	0	0	0	0	0	0	0	0	0	0	1	0	0	1	100,0
36 и более	1	0	0	0	0	0	0	0	0	0	0	0	0	1	0,0
Итого, % от числа стволов	50	0	0	0	0	0	0	0	0	0	50	0	0	2	50,0
Итого, % от запаса	57	0	0	0	0	0	0	0	0	0	43	0	0		

Примечание: НЗ – незаселенное, З – заселенное, О – отработанное вредителями



ТАКСАЦИОННОЕ ОПИСАНИЕ

Приложение 2

Лист 1

Бабушкинское Л-ВО

с-з Бабушкинский

Квартал: 66 Целевое назначение: Эксплуатационные леса

№	Площадь	Состав	Яр	Э	Л	В	В	Д	К	Г	Б	Тип	П	Запас сырья	раст.	К	Запас на выделе, м3		Хозяйственное
																	И	Л	
в	о	в	у	е	с	з	с	а	н	л	леса	леса	леса	леса	леса	леса	леса	леса	леса
5/0	15.0	5ЕЗС2Б+Ос	1	Е	85	22.0	22	5	3	2	Е	кис	0.7	280	4200	2100	1		
				С		23.0	28					к				1260	1		
				Б		21.0	24									840	3		
				+Ос															

подрост:10Е возраст 15лет, Н=1.0м 3.0тыс.шт/га  
селекционная оценка:Нормальные

→