

УТВЕРЖДАЮ: *Заместитель*
Должность *Матвейкина*
Ф.И.О. *Сидельникова* *Департамента*
Дата *Назаров Л.В.*
11.12.2017

Акт
лесопатологического обследования *л 2/8*
лесных насаждений Бабушкинского лесничества
на территории Вологодской области

Способ лесопатологического обследования: 1. Визуальный

2. Инструментальный

Место проведения

Участковое лесничество	Квартал	Выдел	Площадь, га
Бабушкинское к-з «Россия»	53	12/0	7,0

Лесопатологическое обследование проведено на общей площади 7,0 га.

2. Инструментальное обследование лесного участка

1. Фактическая таксационная характеристика лесного насаждения соответствует (не соответствует) (нужное подчеркнуть) таксационному описанию.

2. Состояние насаждений: с нарушенной устойчивостью
с утраченной устойчивостью

причины повреждения: Незаконные рубки. Ветровал. Бурелом. Стволовые гнили.
Стволовые вредители

В том числе:

заселено (отработано) стволовыми вредителями

Вид вредителя	Порода	Встречаемость % заселённых деревьев (отработано)	Степень заселения лесного насаждения (слабая, средняя, сильная)
Короед-типограф	Е	0 (45)	-
Большой сосновый лубоед	С	0 (69)	-
Заболонник березовый	Б	0 (47)	-

Поражено болезнями

Вид болезни	Порода	Встречаемость (% поражённых деревьев)	Степень поражения лесного насаждения (слабая, средняя, сильная)
Смоляной рак	С	9	-
Настоящий трутовик	Б	9	-
Ложный осиновый трутовик	Ос	8	-

3.

Номер квартала	53
Номер выдела	12/0
Выборке подлежит, % деревьев по м3	54
в т. ч. ослабленных, %	3
сильно ослабленных, %	11
усыхающих, %	3
свежего сухостоя, %	2
старого сухостоя, %	13
свежий ветровал, %	-
старый ветровал, %	15
свежий бурелом, %	-
старый бурелом, %	10
Средневзвешенная КС насаждения	2,95
Е	2,64
С	4,14
Б	3,22
Олс	2,69
Ос	3,88
Полнота насаждения после уборки деревьев, подлежащих рубке, составит	0,32
Критическая полнота для данной категории насаждений составляет	0,5

4. ЗАКЛЮЧЕНИЕ

С целью предотвращения негативных процессов или снижения ущерба от их воздействия назначено:

Участковое лесничество	Квартал	Выдел	Площадь выдела, га	Вид мероприятия	Площадь мероприятия, га	Порода	Запас на выдел, кубм	Крайние сроки проведения
Бабушкинское к-з «Россия»	53	12/0	7,0	ССР	7,0	Е	1890	2019

Ведомость перечета деревьев назначенных в рубку и абрис лесного участка прилагаются (приложение 2 и 3 к Акту)

5. Меры по обеспечению возобновления: содействие естественному возобновлению леса

6. Мероприятия, необходимые для предупреждения повреждения или поражения смежных насаждений: наблюдение за динамикой состояния древостоев, при выявлении признаков негативных изменений - провести в них лесопатологическое обследование.


7. Сведения для расчёта понижающего коэффициента стоимости древесины:


год образования старого сухостоя -;

основная причина повреждения древесины: Незаконные рубки. Ветровал. Бурелом. Стволовые гнили. Стволовые вредители

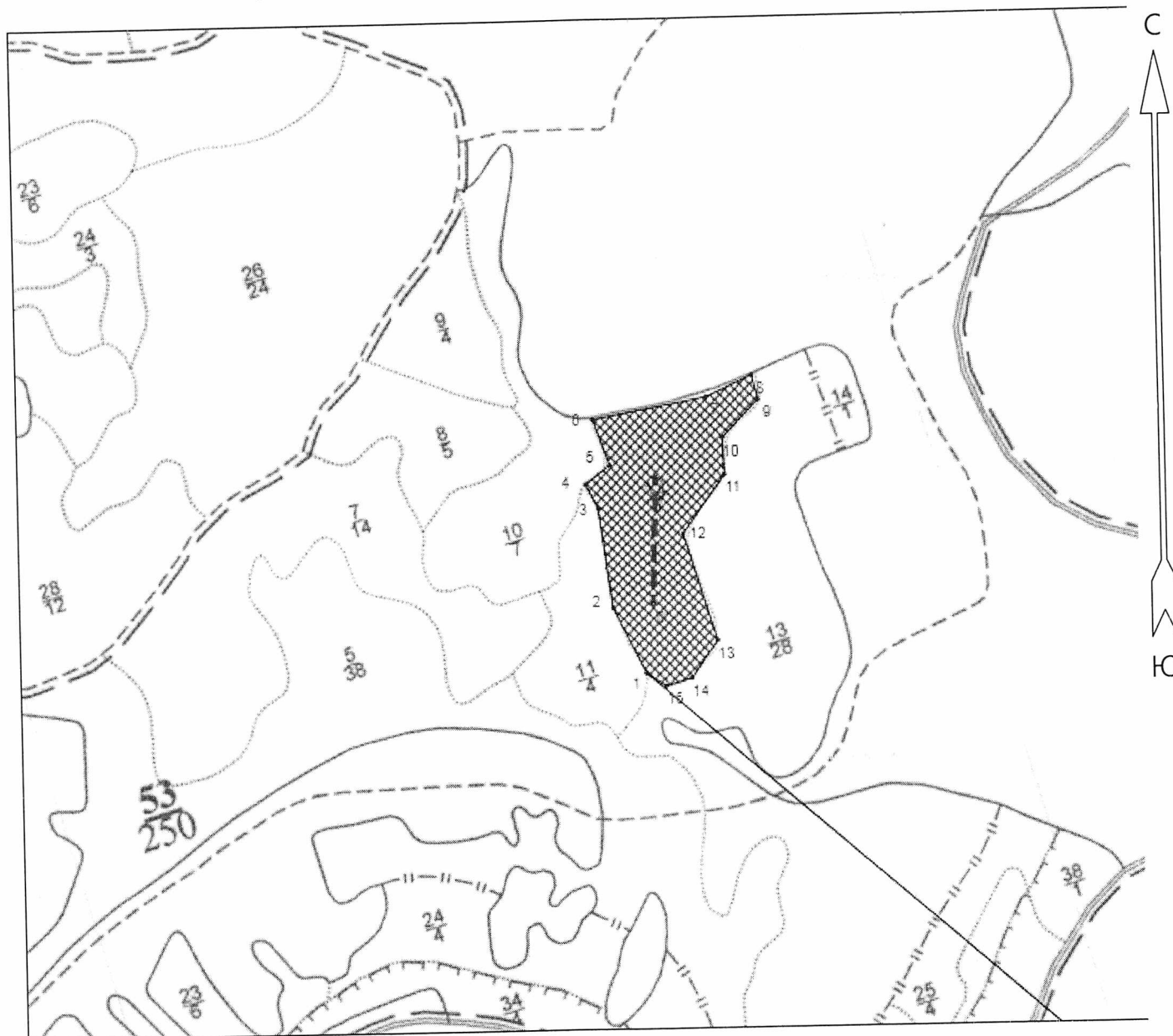
Дата проведения обследований 23.09.2017 г.

Исполнитель работ по проведению лесопатологических обследований:

Инженер-лесопатолог «ЦЗЛ Архангельской области»  Кочанов Н.Р.

Инженер-лесопатолог «ЦЗЛ Архангельской области»  Холопова Н.С.

АБРИС
(выкопировка из планшета на обследуемые участки)
Вологодская область Лесничество (лесопарк)) Бабушкинское
Бабушкинское уч. лесничество. к-з "Россия" кв. 53 выд. 12



Общая площадь: 7.0 га
Эксплуатационная площадь: 7.0 га
Масштаб: 1 : 10000
Выполнил: Кочанов Н.Р.

Условные обозначения:

- Сплошная санитарная рубка
- Линия перече́та

Холопова Н.С.

16.10.2015г.

Основной полигон

№№	Направление	Румб	Длина, м
0 - 1	СЗ	49° 00'	1907.5
1 - 2	СЗ	27° 00'	115.5
2 - 3	СЗ	7° 30'	158.5
3 - 4	СЗ	27° 00'	42.5
4 - 5	СВ	52° 30'	49.0
5 - 6	СЗ	19° 30'	76.0
6 - 7	СВ	80° 00'	183.5



Линия перече́та 1 30x20 0,6 га.

Длина: 200.0 м

№№	Направление	Румб	Длина, м
0' - 1'	СВ	2° 00'	200.0

АБРИС
(выкопировка из планшета на обследуемые участки)
Вологодская область Лесничество (лесопарк) Бабушкинское
Бабушкинское уч. лесничество, к-3 "Россия" кв. 53 выд. 12



Условные обозначения:
 Сплошная санитарная рубка
 Линия перечета

Общая площадь: 7,0 га
 Эксплуатационная площадь: 7,0 га
 Масштаб: 1 : 10000
 Выполнил: Кочнов Н.Р.
 Холпова Н.С.
 16.10.2017

Основной полигон		Долгота	
№№	Широта	Долгота	№№
0	59.90722222	43.67800815	0
1	59.91844068	43.65217354	1
2	59.91936763	43.65124128	2
3	59.92077786	43.65087786	3
4	59.92111854	43.65053023	4
5	59.92138791	43.65122548	5
6	59.92202964	43.65076725	6

7	59.92232278	43.65400645	7
8	59.92261592	43.65530213	8
9	59.92227524	43.65547594	9
10	59.92174442	43.65443308	10
11	59.92122945	43.65448048	11
12	59.9204055	43.65327961	12
13	59.91888435	43.65419606	13
14	59.91836146	43.65345342	14
15	59.91825846	43.65272657	15
Долгота		Широта	
№№	Широта	Долгота	№№
0	59.91941913	43.65239475	0
1	59.92121467	43.6525198	1

Линия перечета 1 30x20 0,6 га.
 Длина: 200,0 м

ВРЕМЕННАЯ ПРОБНАЯ ПЛОЩАДЬ № 1

Субъект РФ: Вологодская область Лесничество (лесопарк): Бабушкинское
Участковое лесничество: Бабушкинское к-з "Россия"
Квартал: 53 Выдел: 12/0 Площадь: 7,0 га
Номер очага _____ Размер пробной площади: 0,60 га.
Таксационная характеристика:
Тип леса: Е кис Состав: 3Е2С2Б2Олс1Ос Возраст: 70 Бонитет: 2
Полнота: 0,7 Запас на га: 270 кбм Возобновление 10 Е

Время и причина ослабления насаждения:

Незаконные рубки.Ветровал.Бурелом.Стволовые вредители.Стволовые гнили

Тип очага: -

Фаза развития очага: -

Состояние насаждения: сильно ослабленное

Намечаемые мероприятия: сплошная санитарная рубка

Дата: 23.09.2017 г.

Телефон (88182) 61-33-74

Исполнитель работ по проведению лесопатологических обследований:

Инженер-лесопатолог "ЦЗЛ Архангельской области"



Кочанов Н.Р.

Инженер-лесопатолог "ЦЗЛ Архангельской области"



Холопова Н.С.

ВЕДОМОСТЬ ПЕРЕЧЕТА ДЕРЕВЬЕВ

Порода: **Е**

ступени толщины, см	Количество деревьев по категориям состояния, шт.												Всего деревьев			
	I	II	III	IV		V		VI			ветровал, бурелом			шт.	в т.ч. Подлежит рубке, %	
				НЗ	З	НЗ	З	НЗ	З	О	НЗ	З	О			
8	0	0	0	0	0	0	0	0	0	0	0	0	0	0	0	-
12	0	0	0	0	0	0	0	0	0	0	0	0	0	0	0	-
16	14	0	0	0	0	0	0	0	0	0	4	0	0	13	31	54,8
20	13	0	0	4	0	0	0	0	0	0	4	0	0	14	35	62,9
24	10	0	0	0	0	0	0	0	0	4	0	0	3	17	41,2	
28	4	2	0	0	0	2	0	0	0	4	0	0	0	12	50,0	
32	3	0	0	0	0	0	0	0	0	0	0	0	0	3	0,0	
36 и более	4	0	0	0	0	0	0	0	0	0	0	0	0	4	0,0	
Итого, % от числа стволов	47	2	0	4	0	2	0	0	0	16	0	0	29	102	51,0	
Итого, % от запаса	56	3	0	3	0	3	0	0	0	16	0	0	19			

Порода: **С**

ступени толщины, см	Количество деревьев по категориям состояния, шт.												Всего деревьев		
	I	II	III	IV		V		VI			ветровал, бурелом			шт.	в т.ч. Подлежит рубке, %
				НЗ	З	НЗ	З	НЗ	З	О	НЗ	З	О		
8	0	0	0	0	0	0	0	0	0	0	0	0	0	0	-
12	0	0	0	0	0	0	0	0	0	0	0	0	0	0	-
16	2	0	0	0	0	0	0	0	0	6	0	0	0	8	75,0
20	0	0	0	0	0	0	0	0	0	1	0	0	0	1	100,0
24	0	0	2	0	0	0	0	0	0	0	0	0	1	3	33,3
28	0	0	0	0	0	0	0	0	0	1	0	0	0	1	100,0
32	0	0	0	0	0	0	0	0	0	0	0	0	0	0	-
36 и более	0	0	0	0	0	0	0	0	0	0	0	0	0	0	-
Итого, % от числа стволов	15	0	15	0	0	0	0	0	0	62	0	0	8	13	69,2
Итого, % от запаса	9	0	25	0	0	0	0	0	0	53	0	0	13		

Порода: **Б**

ступени толщины, см	Количество деревьев по категориям состояния, шт.												Всего деревьев		
	I	II	III	IV		V		VI			ветровал, бурелом			шт.	в т.ч. Подлежит рубке, %
				НЗ	З	НЗ	З	НЗ	З	О	НЗ	З	О		
8	0	0	0	0	0	0	0	0	0	0	0	0	0	0	-
12	0	0	0	0	0	0	0	0	0	0	0	0	0	0	-
16	3	0	0	0	0	0	0	0	0	0	0	0	1	4	25,0
20	2	2	1	0	0	0	0	0	0	0	0	0	7	12	58,3
24	0	0	0	0	0	0	0	0	0	0	0	0	3	3	100,0
28	0	0	2	0	0	0	0	0	0	0	0	0	3	5	60,0
32	2	0	2	1	0	0	0	0	0	0	0	0	0	5	20,0
36 и более	1	0	0	0	0	0	0	0	0	0	0	0	0	1	0,0
Итого, % от числа стволов	27	7	17	3	0	0	0	0	0	0	0	0	47	30	46,7
Итого, % от запаса	28	4	23	6	0	0	0	0	0	0	0	0	38		

Порода: **Олс**

ступени толщины, см	Количество деревьев по категориям состояния, шт.												Всего деревьев		
	I	II	III	IV		V		VI			ветровал, бурелом			шт.	в т.ч. Подлежит рубке, %
				НЗ	З	НЗ	З	НЗ	З	О	НЗ	З	О		
8	0	0	0	0	0	0	0	0	0	0	0	0	0	0	-
12	0	0	0	0	0	0	0	0	0	0	0	0	0	0	-
16	2	0	0	0	0	0	0	0	0	0	2	0	0	4	50,0
20	1	0	0	0	0	0	0	0	0	0	2	0	0	3	66,7
24	0	0	0	0	0	0	0	0	0	0	0	0	0	0	-
28	1	0	0	0	0	0	0	0	0	0	0	0	0	1	0,0
32	0	0	0	0	0	0	0	0	0	0	0	0	0	0	-
36 и более	0	0	0	0	0	0	0	0	0	0	0	0	0	0	-
Итого, % от числа стволов	50	0	0	0	0	0	0	0	0	0	50	0	0	8	50,0
Итого, % от запаса	58	0	0	0	0	0	0	0	0	0	42	0	0		

Порода: **Ос**

ступени толщины, см	Количество деревьев по категориям состояния, шт.												Всего деревьев		
	I	II	III	IV		V		VI			ветровал, бурелом			шт.	в т.ч. Подлежит рубке, %
				НЗ	З	НЗ	З	НЗ	З	О	НЗ	З	О		
8	0	0	0	0	0	0	0	0	0	0	0	0	0	0	-
12	0	0	0	0	0	0	0	0	0	0	0	0	0	0	-
16	0	0	0	0	0	0	0	0	0	0	0	0	1	1	100,0
20	0	0	1	0	0	0	0	0	0	0	0	0	1	2	50,0
24	0	0	0	0	0	0	0	0	0	0	0	0	2	2	100,0
28	0	0	2	0	0	0	0	0	0	0	0	0	2	4	50,0
32	0	0	2	0	0	0	0	0	0	0	0	0	0	2	0,0
36 и более	0	0	0	0	0	0	0	0	0	0	0	0	0	0	-
Итого, % от числа стволов	0	0	45	0	0	0	0	0	0	0	0	0	55	11	54,5
Итого, % от запаса	0	0	56	0	0	0	0	0	0	0	0	0	44		

Примечание: НЗ – незаселенное, З – заселенное, О – отработанные вредителями

Результаты проведения лесопатологических обследований лесных насаждений за сентябрь 2017 года

Субъект Российской Федерации:

Бабуйкинское

Вологодская область

Участковое лесничество

Бабуйкинское к-3 "Россия"

№ квартала	№ выдела	Площадь выдела, га	Целевое назначение лесов	Категория защитных лесов	№ лесопатологического выдела	Площадь лесопатологического выдела, га	состав	Таксационная характеристика										Число деревьев на пробе, шт.	Распределение запаса насаждения по категориям состояния деревьев, %										Признаки повреждения деревьев	Доля поврежденных деревьев, %	Причина ослабления, повреждения	Подлежит рубке, %	вид	площадь, га
								порода	возраст	средняя высота, м	средний диаметр, см	тип леса	полнота	бонитет	запас, кубм /га	без признаков ослабления	ослабленные		сильно ослабленные	усыхающие	свежий сухой	старый сухой	свежий ветровал	старый ветровал	свежий бурелом	старый бурелом	аварийные деревья							
1	2	3	4	5	6	7	8	9	10	11	12	13	14	15	16	17	18	19	20	21	22	23	24	25	26	27	28	29	30	31	32	33	34	
53	12/0	7,0	Эксплуатационные	.	12/0	7,0	БЕЛЫЙ	Б	Ос	С	Е	Емк	0,7	2	270	102	9	4	23	6	3	3	16	15	3	13	3	206,209,154,218,614,832	54	Незаконные рубки Ветровал, Бурелом, Стволыые вредители, Стволыые гнили	54	ССР	7,0	

Исполнитель работ по проведению лесопатологических обследований:

Инженер-лесопатолог "ЦЗЛ Архангельской области"

Кочанов Н.Р.

Инженер-лесопатолог "ЦЗЛ Архангельской области"

Холопова Н.С.

Дата составления документа 16.10.2017 г. Телефон (88182)61-33-74

Александр *С.С.* *Холопова*

