

УТВЕРЖДАЮ:

Должность Заместитель  
начальника  
Ф.И.О. С.В. Денисшина  
Дата 14.12.2017

**Акт**  
**лесопатологического обследования** 2/7  
**лесных насаждений Бабушкинского лесничества**  
**на территории Вологодской области**

Способ лесопатологического обследования: 1. Визуальный   
2. Инструментальный

Место проведения

Участковое лесничество	Квартал	Выдел	Площадь, га
Бабушкинское к-з «Россия»	50	20/1	4,1

Лесопатологическое обследование проведено на общей площади 4,1 га.

## 2. Инструментальное обследование лесного участка

1. Фактическая таксационная характеристика лесного насаждения соответствует (не соответствует) (нужное подчеркнуть) таксационному описанию.

2. Состояние насаждений: с нарушенной устойчивостью   
с утраченной устойчивостью

причины повреждения: Лесохозяйственная деятельность. Резкое изменение светового режима. Ветровал. Бурелом. Стволовые гнили. Стволовые вредители

В том числе:

заселено (отработано) стволовыми вредителями

Вид вредителя	Порода	Встречаемость % заселённых деревьев (отработано)	Степень заселения лесного насаждения (слабая, средняя, сильная)
Короед-типограф	Е	0 (67)	-
Большой сосновый лубоед	С	0 (28)	-
Заболонник березовый	Б	0 (6)	-

Поражено болезнями

Вид болезни	Порода	Встречаемость (% поражённых деревьев)	Степень поражения лесного насаждения (слабая, средняя, сильная)
Короед-типограф	Е	7	-
Смоляной рак	С	9	-
Настоящий трутовик	Б	6	-

3.

Номер квартала	50
Номер выдела	20/1
Выборке подлежит, % деревьев по м3	58
в т. ч. ослабленных, %	-
сильно ослабленных, %	7
усыхающих, %	2
свежего сухостоя, %	-
старого сухостоя, %	31
свежий ветровал, %	-
старый ветровал, %	13
свежий бурелом, %	-
старый бурелом, %	10
Средневзвешенная КС насаждения	3,34
Е	3,85
С	2,34
Б	1,89
Полнота насаждения после уборки деревьев, подлежащих рубке, составит	0,3
Критическая полнота для данной категории насаждений составляет	0,5

#### 4. ЗАКЛЮЧЕНИЕ

С целью предотвращения негативных процессов или снижения ущерба от их воздействия назначено:

Участковое лесничество	Квартал	Выдел	Площадь выдела, га	Вид мероприятия	Площадь мероприятия, га	Порода	Запас на выдел, кбм	Крайние сроки проведения
Бабушкинское к-з «Россия»	50	2/1	4,1	ССР	4,1	Е	841	2019

Ведомость перечета деревьев назначенных в рубку и абрис лесного участка прилагаются (приложение 2 и 3 к Акту)

5. Меры по обеспечению возобновления: содействие естественному возобновлению леса

6. Мероприятия, необходимые для предупреждения повреждения или поражения смежных насаждений: наблюдение за динамикой состояния древостоев, при выявлении признаков негативных изменений - провести в них лесопатологическое обследование.

7. Сведения для расчёта понижающего коэффициента стоимости древесины:

год образования старого сухостоя - \_\_\_;

основная причина повреждения древесины: Лесохозяйственная деятельность. Резкое изменение светового режима. Ветровал. Бурелом. Стволовые гнили. Стволовые вредители

Дата проведения обследований 23.09.2017 г.

Исполнитель работ по проведению лесопатологических обследований:

Инженер-лесопатолог «ЦЗЛ Архангельской области» \_\_\_\_\_



Кочанов Н.Р.

Инженер-лесопатолог «ЦЗЛ Архангельской области» \_\_\_\_\_

Холопова Н.С.

Результаты проведения лесопатологических обследований лесных насаждений за сентябрь 2017 года

Субъект Российской Федерации:

Бабуйкинское

Вологодская область

Участковое лесничество

Бабуйкинское К-3 "Россия"

Лесничество (лесопарк)		Бабуйкинское		Таксационная характеристика													Распределение запаса насаждения по категориям состояния деревьев, %										Рекомендуемые мероприятия								
1	2	3	4	5	6	7	8	9	10	11	12	13	14	15	16	17	18	19	20	21	22	23	24	25	26	27	28	29	30	31	32	33	34		
Номер квартала	Номер выдела	Площадь выдела, га	Целевое назначение лесов	Категория защитных лесов	Номер лесопатологического выдела	Площадь лесопатологического выдела,	состав	порода	возраст	средняя высота, м	средний диаметр, см	тип леса	полнота	бонитет	запас, куб м /га	Число деревьев на пробе, шт.	без признаков ослабления	ослабленные	сильно ослабленные	усыхающие	свежий сухостой	старый сухостой	свежий ветровал	старый ветровал	свежий бурелом	старый бурелом	аварийные деревья	Признаки повреждения деревьев	Доля поврежденных деревьев, %	Причина ослабления, повреждения	Подлежит рубке, %	вид	площадь, га		
50	20/1	4,1	Эксплуатационные	-	20/1	4,1	БЕССТАБИЛЬ	Б	-	21	20	Б	-	2	205	16	70	-	10	13	-	-	-	-	-	-	7	-	206,209,154,218,614,832	58	Лесохозяйственная деятельность. Резкое изменение светового режима. Ветровал. Бурелом. Стволы повреждены. Стволы повреждены	58	ССР	4,1	
								С	-	24	28	Е чер	0,7	2		25	61	-	9	3	-	24	-	-	-	3	-								
								Е	65	16	18					113	25	-	6	-	-	37	-	-	-	13	-								
								Б	-	24	26					16	70	-	10	13	-	-	-	-	-	7	-								

Исполнитель работ по проведению лесопатологических обследований:

Инженер-лесопатолог "ЦЗЛ Архангельской области"

Кочанов Н.Р.

Инженер-лесопатолог "ЦЗЛ Архангельской области"

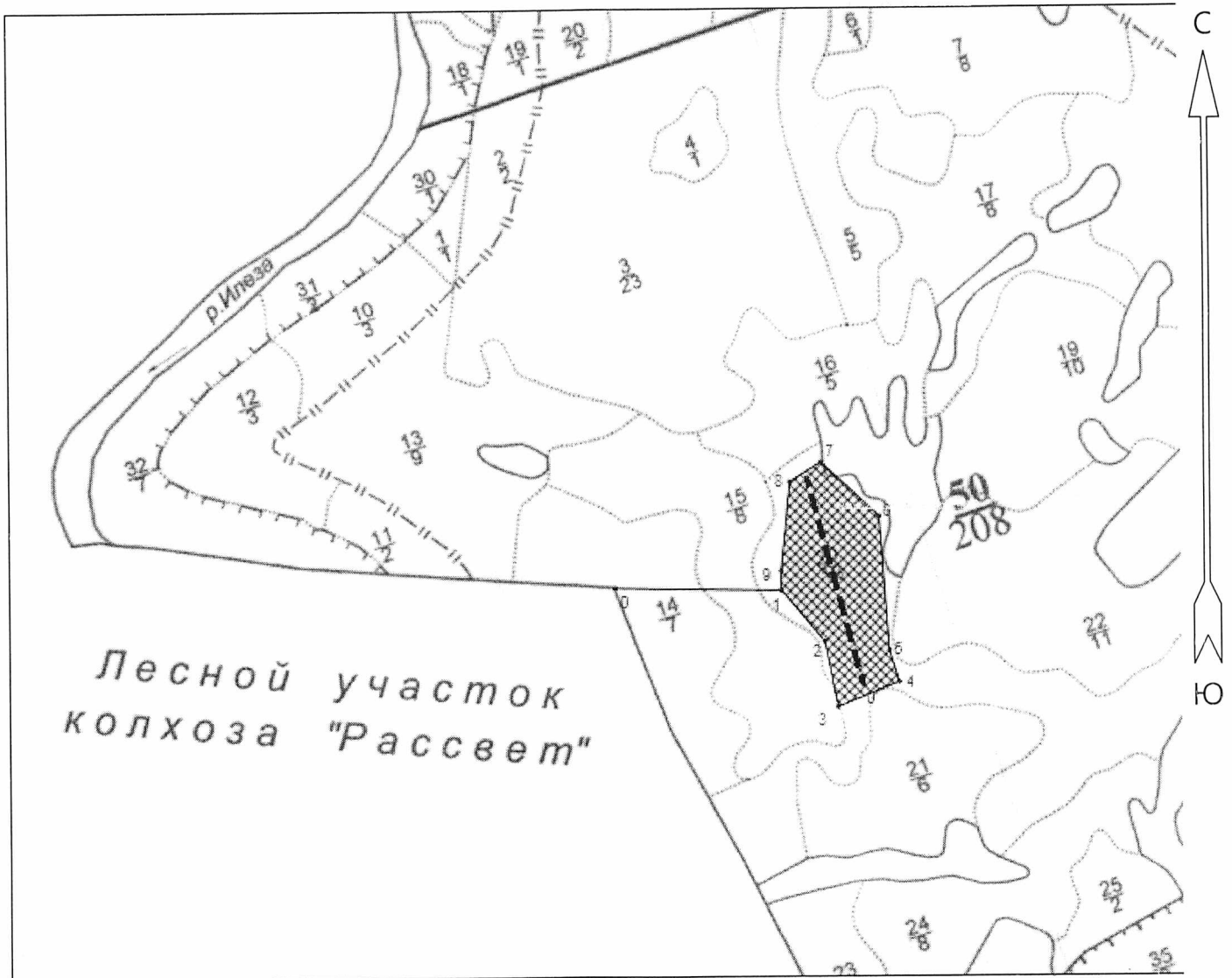
Холопова Н.С.

Дата составления документа 16.10.2017 г. Телефон (88182)61-33-74

*Холопова Н.С.* *Кочанов Н.Р.*



**АБРИС**

(выкопировка из планшета на обследуемые участки)  
Вологодская область Лесничество (лесопарк) ) Бабушкинское  
"Бабушкинское" уч. лесничество. колхоз "Россия" кв. 50 выд. 20



Общая площадь: 4.1 га  
Эксплуатационная площадь: 4.1 га  
Масштаб: 1 : 10000  
Выполнил: Кочанов Н.Р.

Условные обозначения:

-  Сплошная санитарная рубка
-  Линия перече́та

Холопова Н.С.

16.10.2015г.

**Основной полигон**

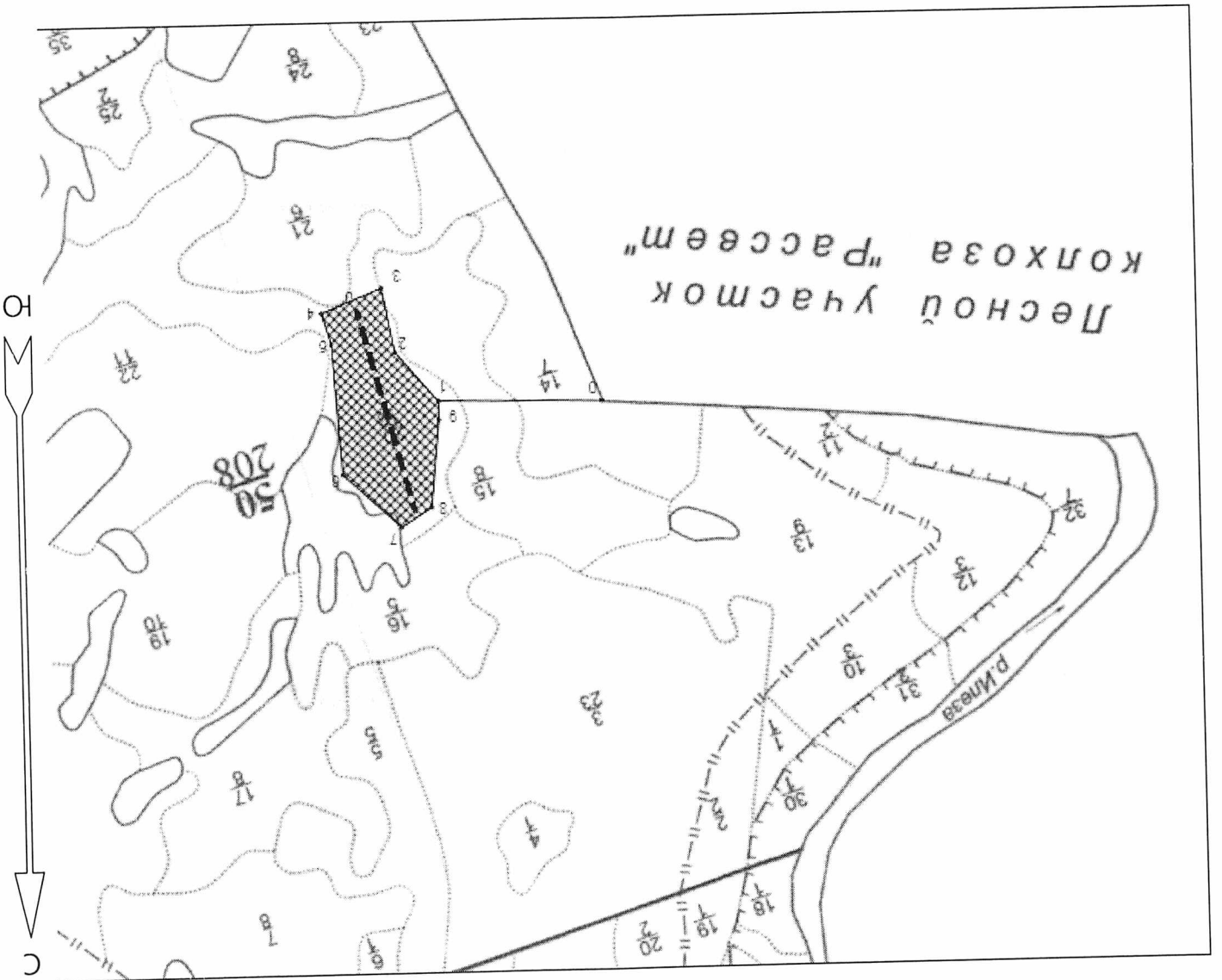
№№	Азимут	Длина, м
0 - 1	91° 00'	251.5
1 - 2	140° 00'	100.0
2 - 3	169° 00'	100.0
3 - 4	68° 00'	100.0
4 - 5	343° 00'	50.0
5 - 6	356° 00'	200.0
6 - 7	313° 00'	120.0
7 - 8	238° 00'	55.5
8 - 9	185° 30'	134.0
9 - 1	180° 00'	29.0

**Линия пере́чета 1 20x320 0,64 га.**

Длина: 320.0 м

№№	Азимут	Длина, м
0' - 1'	345° 00'	320.0

**АВРИС**  
(выкопировка из плана на обследуемые участки)  
Вологодская область Лесничество (лесопарк) Бабушкинское  
"Бабушкинское" уч. лесничество, колхоз "Россия" кв. 50 вид. 20



Условные обозначения:  
 [Hatched box] Сплошная санитарная рубка  
 [Dashed line] Линия перечета

Общая площадь: 4,1 га  
 Эксплуатационная площадь: 4,1 га  
 Масштаб: 1 : 10000  
 Выполнил: Кочанов Н.Р.  
 Холloпова Н.С.

*№ 10.2018*

1	59.89995388	43.54592001
Линия перечета 1 20x320 0,64 га.		
Длина: 320,0 м		
№№ Широта Долгота		
0	59.8986888	43.54810285
1	59.90146546	43.54661932

Основной полигон

№№ Широта Долгота

43.54142047

59.89992665

43.54708026

59.89838484

43.54742204

59.89872135

43.54882097

59.90094314

43.54857108

59.90167832

43.54699906

59.90141412

43.54616025

59.90021439

43.54592001

## ВРЕМЕННАЯ ПРОБНАЯ ПЛОЩАДЬ № 1

Субъект РФ: Вологодская область Лесничество (лесопарк): Бабушкинское  
Участковое лесничество: Бабушкинское к-з "Россия"  
Квартал: 50 Выдел: 20/1 Площадь: 4,1 га  
Номер очага \_\_\_\_\_ Размер пробной площади: 0,60 га.  
Таксационная характеристика:  
Тип леса: Е чер Состав: 5ЕЗС1Б1Б Возраст: 65 Бонитет: 2  
Полнота: 0,7 Запас на га: 205 кбм Возобновление 10 Е

Время и причина ослабления насаждения:

Лесохозяйственная деятельность. Резкое изменение светового режима. Ветровал. Бурелом. Стволовые вредители. Стволовые гнили

Тип очага: -

Фаза развития очага: -

Состояние насаждения: сильно ослабленное  
Намечаемые мероприятия: сплошная санитарная рубка

Дата: 23.09.2017 г.

Телефон (88182) 61-33-74

Исполнитель работ по проведению лесопатологических обследований:

Инженер-лесопатолог "ЦЗЛ Архангельской области"

Н.Р. Кочанов Кочанов Н.Р.

Инженер-лесопатолог "ЦЗЛ Архангельской области"

Н.С. Холопова Холопова Н.С.

## ВЕДОМОСТЬ ПЕРЕЧЕТА ДЕРЕВЬЕВ

**Порода: Е**

ступени толщины, см	Количество деревьев по категориям состояния, шт.													Всего деревьев		
	I	II	III	IV		V		VI			ветровал, бурелом			шт.	в т.ч. Подлежат рубке, %	
				НЗ	З	НЗ	З	НЗ	З	О	НЗ	З	О			
8	0	0	0	0	0	0	0	0	0	0	0	0	0	0	0	-
12	0	0	0	0	0	0	0	0	0	0	0	0	0	0	0	-
16	15	0	2	0	0	0	0	0	0	13	0	0	14	44	61,4	
20	5	0	6	0	0	0	0	0	0	14	0	0	10	35	68,6	
24	5	0	0	0	0	0	0	0	0	10	0	0	12	27	81,5	
28	4	0	0	0	0	0	0	0	0	3	0	0	0	7	42,9	
32	0	0	0	0	0	0	0	0	0	0	0	0	0	0	-	
36 и более	0	0	0	0	0	0	0	0	0	0	0	0	0	0	-	
Итого, % от числа стволов	26	0	7	0	0	0	0	0	0	35	0	0	32	113	67,3	
Итого, % от запаса	26	0	6	0	0	0	0	0	0	37	0	0	31			

**Порода: С**

ступени толщины, см	Количество деревьев по категориям состояния, шт.													Всего деревьев	
	I	II	III	IV		V		VI			ветровал, бурелом			шт.	в т.ч. Подлежат рубке, %
				НЗ	З	НЗ	З	НЗ	З	О	НЗ	З	О		
8	0	0	0	0	0	0	0	0	0	0	0	0	0	0	-
12	0	0	0	0	0	0	0	0	0	0	0	0	0	0	-
16	0	0	1	0	0	0	0	0	0	1	0	0	2	4	75,0
20	2	0	3	1	0	0	0	0	0	0	0	0	0	6	16,7
24	5	0	0	0	0	0	0	0	0	2	0	0	0	7	28,6
28	4	0	0	0	0	0	0	0	0	1	0	0	0	5	20,0
32	2	0	0	0	0	0	0	0	0	0	0	0	0	2	0,0
36 и более	0	0	0	0	0	0	0	0	0	1	0	0	0	1	100,0
Итого, % от числа стволов	52	0	16	4	0	0	0	0	0	20	0	0	8	25	28,0
Итого, % от запаса	61	0	9	3	0	0	0	0	0	24	0	0	3		

**Порода: Б**

ступени толщины, см	Количество деревьев по категориям состояния, шт.													Всего деревьев	
	I	II	III	IV		V		VI			ветровал, бурелом			шт.	в т.ч. Подлежат рубке, %
				НЗ	З	НЗ	З	НЗ	З	О	НЗ	З	О		
8	0	0	0	0	0	0	0	0	0	0	0	0	0	0	-
12	0	0	0	0	0	0	0	0	0	0	0	0	0	0	-
16	3	0	0	1	0	0	0	0	0	0	1	0	1	6	50,0
20	7	0	0	0	0	0	0	0	0	0	0	0	0	7	0,0
24	0	0	1	1	0	0	0	0	0	0	0	0	0	2	50,0
28	1	0	0	0	0	0	0	0	0	0	0	0	0	1	0,0
32	0	0	0	0	0	0	0	0	0	0	0	0	0	0	-
36 и более	0	0	0	0	0	0	0	0	0	0	0	0	0	0	-
Итого, % от числа стволов	69	0	6	13	0	0	0	0	0	0	6	0	6	16	12,5
Итого, % от запаса	70	0	10	13	0	0	0	0	0	0	4	0	4		

Примечание: НЗ – незаселённое, З – заселённое, О – отработанные вредителями



ТАКСАЦИОННОЕ ОПИСАНИЕ

Приложение 2

Лист 1

Бабушкинское Л-ВО

к-з Россия

Квартал: 50 Целевое назначение: Эксплуатационные леса

№	Пло-щади	Состав,	Я	Э	л	В	В	Д	К	Г	Б	Тип	П	Запас сыро	раст.	К	Запас на выделе,	м3	Хозяйственное	
в	п	И	р	л	е	о	ы	и	л	р	о	леса	о	леса,	м3	л	сухо-	ре-	един	захламлен.
ы	о	И	у	е	с	з	с	а	И	н	И	л	И	И	И	И	И	И	И	И
д	д	га	с	И	м	а	р	о	м	в	в	И	н	И	И	И	И	И	И	И
е	в	И	И	е	а	т	е	о	о	т	л	лесор.	о	И	на	И	по	И	И	И
л	ы	И	И	н	с	а	т	з	з	е	услов.	т	И	га	И	И	И	И	И	И
а	д	И	И	т	т	И	р	р	р	т	И	И	а	И	И	И	И	И	И	И
		выдела	И	И	И	И	И	И	И	И	И	И	И	И	И	И	И	И	И	И

20/0 8.9 4ЕЗС2В1Олс 1 Е 65 20.0 22 4 2 2 Е чер 0.8 280 2492 997 1  
 Пр.руб.1оч.25%  
 С 22.0 22 чс 748 1  
 В 21.0 20 498 1  
 Олс 18.0 18 249 3

подрост:10Е возраст 30лет, Н=3.0м 2.0тыс.шт/га  
 селекционная оценка:Нормальные

20/1 4.1 5ЕЗС1В1Б 1 Е 65 16.0 18 4 2 2 Е чер 0.7 205 840 420  
 С 24.0 28 чс 252  
 В 21.0 20 84  
 Б 24.0 26 84

подрост:10Е возраст 30лет, Н=3.0м 2.0тыс.шт/га  
 селекционная оценка:Нормальные

Итого по категории защитности  
 13.0

3332  
 С 1000  
 Е 1417  
 В 666  
 Олс 249

Итого по кварталу  
13.0

3332  
С 1000  
Е 1417  
В 666  
Олс 249