

УТВЕРЖДАЮ: *заместитель*

Должность *наглазмиска*

Ф.И.О. *Макаров В. В.* Департамента

Дата *14.12.2017*

Акт
лесопатологического обследования *№ 216*
лесных насаждений Бабушкинского лесничества
на территории Вологодской области

Способ лесопатологического обследования: 1. Визуальный

2. Инструментальный

Место проведения

Участковое лесничество	Квартал	Выдел	Площадь, га
Шоноровское	38	16/0	24,0

Лесопатологическое обследование проведено на общей площади 24,0 га.

2. Инструментальное обследование лесного участка

1. Фактическая таксационная характеристика лесного насаждения соответствует (не соответствует) (нужное подчеркнуть) таксационному описанию.

2. Состояние насаждений: с нарушенной устойчивостью
с утраченной устойчивостью

причины повреждения: Незаконные рубки. Резкое изменение светового режима.
Ветровал. Бурелом. Стволовые гнили. Стволовые вредители

В том числе:

заселено (отработано) стволовыми вредителями

Вид вредителя	Порода	Встречаемость % заселённых деревьев (отработано)	Степень заселения лесного насаждения (слабая, средняя, сильная)
Короед-типограф	Е	0 (37)	-

Поражено болезнями

Вид болезни	Порода	Встречаемость (% поражённых деревьев)	Степень поражения лесного насаждения (слабая, средняя, сильная)
Окаймленный трутовик	Е	9	-
Настоящий трутовик	Б	7	-

3.

Номер квартала	38
Номер выдела	16/0
Выборке подлежит, % деревьев по мЗ	59
в т. ч. ослабленных, %	-
сильно ослабленных, %	30
усыхающих, %	1
свежего сухостоя, %	-
старого сухостоя, %	27
свежий ветровал, %	-
старый ветровал, %	-
свежий бурелом, %	-
старый бурелом, %	11
Средневзвешенная КС насаждения	2,97
Е	3,13
Б	2,57
С	1,35
Ос	1
Полнота насаждения после уборки деревьев, подлежащих рубке, составит	0,25
Критическая полнота для данной категории насаждений составляет	0,5

4. ЗАКЛЮЧЕНИЕ

С целью предотвращения негативных процессов или снижения ущерба от их воздействия назначено:

Участковое лесничество	Квартал	Выдел	Площадь выдела, га	Вид мероприятия	Площадь мероприятия, га	Порода	Запас на выдел, кубм	Крайние сроки проведения
Шоноровское	38	16/0	24,0	ССР	24,0	Е	6000	2019

Ведомость перечета деревьев назначенных в рубку и абрис лесного участка прилагаются (приложение 2 и 3 к Акту)

5. Меры по обеспечению возобновления: содействие естественному возобновлению леса

6. Мероприятия, необходимые для предупреждения повреждения или поражения смежных насаждений: наблюдение за динамикой состояния древостоев, при выявлении признаков негативных изменений - провести в них лесопатологическое обследование.

7. Сведения для расчёта понижающего коэффициента стоимости древесины:

год образования старого сухостоя - ;

основная причина повреждения древесины: Незаконные рубки. Резкое изменение светового режима. Ветровал. Бурелом. Стволовые гнили. Стволовые вредители

Дата проведения обследований 23.09.2017 г.

Исполнитель работ по проведению лесопатологических обследований:

Инженер-лесопатолог «ЦЗЛ Архангельской области» _____ Кочанов Н.Р.

Инженер-лесопатолог «ЦЗЛ Архангельской области» _____ Холопова Н.С.

Результаты проведения лесопатологических обследований лесных насаждений за сентябрь 2017 года

Объект Российской Федерации:

Байдукинское

Вологодская область

Участковое лесничество

Поноровское

1	2	3	4	5	6	7	8	Таксационная характеристика								17	Распределение запаса насаждения по категориям состояния деревьев, %										29	30	31	32	33	34	
								9	10	11	12	13	14	15	16		18	19	20	21	22	23	24	25	26	27							28
1	2	3	4	5	6	7	8	9	10	11	12	13	14	15	16	17	18	19	20	21	22	23	24	25	26	27	28	29	30	31	32	33	34
Номер квартала	Номер выдела	Площадь выдела, га	Целевое назначение лесов	Категория защитных лесов	Номер лесопатологического выдела	Площадь лесопатологического выдела,	состав	порода	возраст	средняя высота, м	средний диаметр, см	тип леса	полнота	бонитет	запас, куб м /га	Число деревьев на пробе, шт.	без признаков ослабления	ослабленные	сильно ослабленные	усыхающие	свежий сухостой	старый сухостой	свежий ветровал	старый ветровал	свежий бурелом	старый бурелом	аварийные деревья	Признаки повреждения деревьев	Доля поврежденных деревьев, %	Причина ослабления, повреждения	Подлежит рубке, %	вид	площадь, га
			Эксплуатационные					Ос		24	30					5	100	-	-	-	-	-	-	-	-	-	-	209,154,206,218,614,832	59	Незаконные рубки. Резкое изменение светового режима. Ветровал. Бурелом. Ставоловые вредители. Ставоловые гнили	59	ССР	24,0
38	16/0	24,0			16/0	24,0	8Е2Б+С+Ос	Ос		24	30	Е-чир	0,6	3	250	11	83	-	17	-	-	-	-	-	-	-	-						

Исполнитель работ по проведению лесопатологических обследований:

Инженер-лесопатолог "ЦЗЛ Архангельской области"

Конанов Н.Р.

Инженер-лесопатолог "ЦЗЛ Архангельской области"

Холопова Н.С.



Дата составления документа 16.10.2017 г. Телефон (88182)61-33-74

Александр Александрович Конанов
Наталья Николаевна Холопова

АБРИС
(выкопировка из планшета на обследуемые участки)
Вологодская область Лесничество (лесопарк)) Бабушкинское Шоноровское уч.
лесничество. кв. 38 выд. 16



Общая площадь: 24.0 га
Эксплуатационная площадь: 24.0 га
Масштаб: 1 : 25000

Условные обозначения:
 Сплошная санитарная рубка
 Линия перечета

Выполнил:

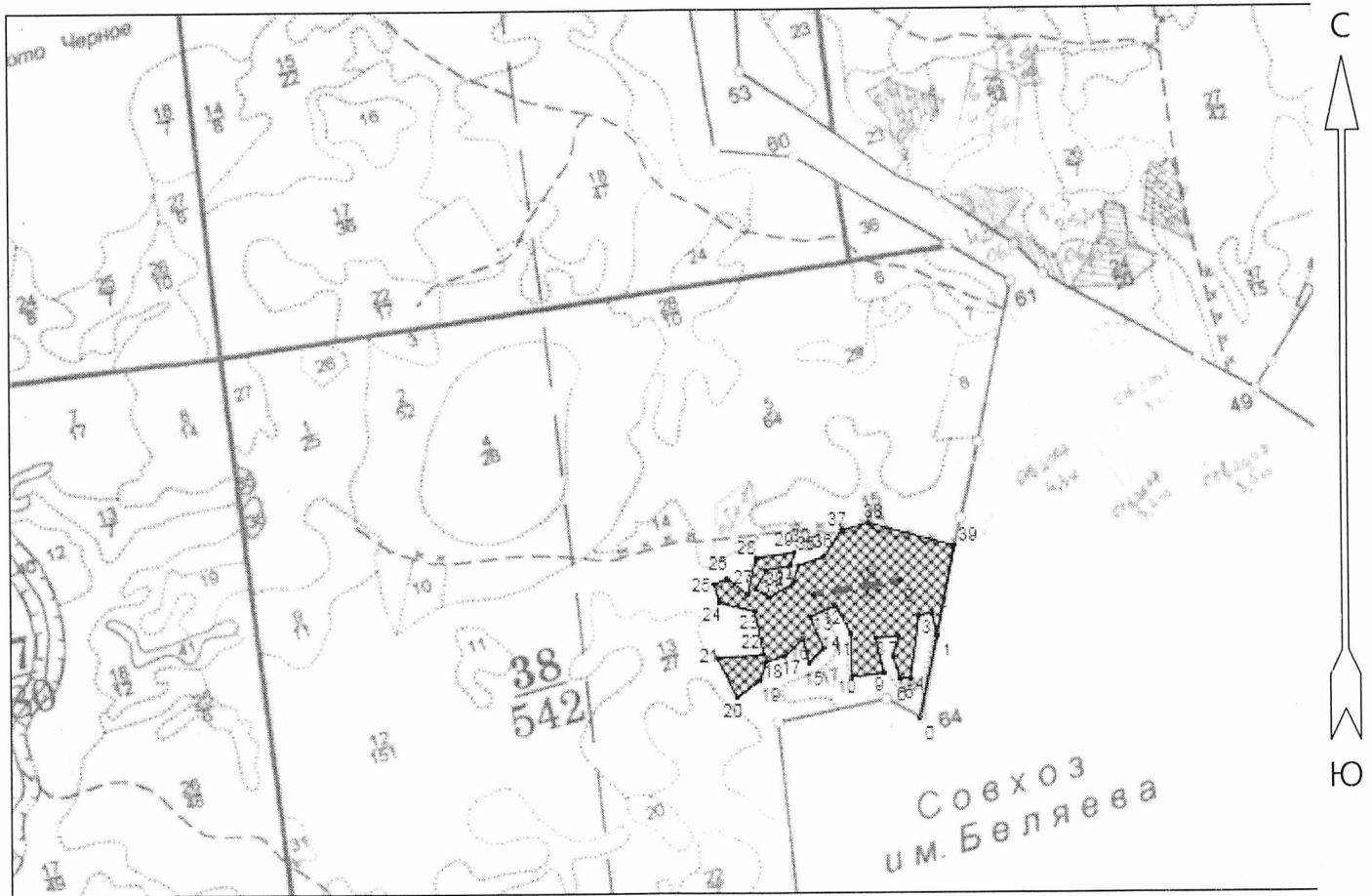
Кочанов Н.Р.

Холопова Н.С.



16.10.2018г.

Основной полигон				15 - 16	СЗ 15°.00'	84.5	32 - 33	ЮВ 61°.30'	55.5	
№№	Направление	Румб	Длина, м	16 - 17	ЮЗ 47°.00'	84.0	33 - 34	СВ 59°.00'	90.0	
0 - 1	СВ	12°.00'	282.0	17 - 18	ЮЗ 74°.00'	64.0	34 - 35	СВ 16°.30'	62.0	
1 - 2	СЗ	13°.00'	77.0	18 - 19	ЮЗ 18°.00'	65.0	35 - 36	СВ 70°.30'	93.5	
2 - 3	ЮЗ	81°.00'	42.5	19 - 20	ЮЗ 54°.00'	98.0	36 - 37	СВ 34°.00'	106.5	
3 - 4	ЮЗ	8°.30'	214.0	20 - 21	СЗ 26°.30'	148.0	37 - 38	СВ 76°.30'	95.0	
4 - 5	ЮЗ	86°.30'	35.5	21 - 22	СВ 86°.00'	157.0	38 - 39	ЮВ 75°.00'	299.0	
5 - 6	СЗ	16°.30'	78.0	22 - 23	СЗ 11°.00'	148.5	39 - 1	ЮЗ 11°.30'	308.5	
6 - 7	СВ	14°.30'	70.5	23 - 24	СЗ 75°.30'	125.0	Линия перечета 1 20x300 0,6 га.			
7 - 8	ЮЗ	85°.00'	75.5	24 - 25	СЗ 16°.00'	64.0	Длина: 300.0 м			
8 - 9	ЮВ	13°.00'	120.0	25 - 26	СВ 67°.00'	50.5	№№	Направление	Румб	Длина, м
9 - 10	ЮЗ	83°.00'	111.0	26 - 27	ЮВ 51°.00'	88.0	0' - 1'	ЮЗ	81°.00'	300.0
10 - 11	СЗ	1°.00'	145.5	27 - 28	СВ 13°.00'	127.0				
11 - 12	СЗ	28°.00'	107.5	28 - 29	СВ 82°.30'	131.5				
12 - 13	ЮЗ	66°.30'	94.0	29 - 30	ЮЗ 14°.00'	45.5				
13 - 14	ЮВ	22°.30'	114.5	30 - 31	ЮЗ 79°.30'	85.0				
14 - 15	ЮЗ	43°.30'	70.0	31 - 32	ЮЗ 29°.00'	73.0				

АБРИС
(выкопировка из планшета на обследуемые участки)
Вологодская область Лесничество (лесопарк)) Бабушкинское Шоноровское уч.
лесничество. кв. 38 вид. 16



Общая площадь: 24.0 га
Эксплуатационная площадь: 24.0 га
Масштаб: 1 : 25000
Выполнил:

Условные обозначения:
 Сплошная санитарная рубка
 Линия перечёта

Кочанов Н.Р.

Холопова Н.С.

Основной полигон

№№	Широта	Долгота
0	59.80589275	44.2054374
1	59.80836858	44.20650073
2	59.809042	44.20618567
3	59.80898258	44.2054374
4	59.80708115	44.20488606
5	59.80706134	44.20425594
6	59.80773477	44.20386212
7	59.80834877	44.20417718
8	59.80828935	44.20283818
9	59.8072396	44.20331077
10	59.80712076	44.20134165
11	59.808428	44.20130227
12	59.80927968	44.20039648
13	59.80894297	44.19886057
14	59.80799225	44.19964821
15	59.8075367	44.1987818
16	59.80826955	44.19838798
17	59.80775457	44.19728528
18	59.80759612	44.19618257
19	59.80704154	44.19582813
20	59.80652656	44.19441037
21	59.80771496	44.1932289
22	59.80781399	44.19602505
23	59.80912123	44.19551308
24	59.80939852	44.19334705
25	59.80995311	44.19303199
26	59.81013137	44.19385902
27	59.8096362	44.19507987
28	59.81074537	44.19559184
29	59.81090382	44.19791539
30	59.81050769	44.19771848
31	59.81036905	44.19622196
32	59.80979465	44.19559184
33	59.80955697	44.19645825
34	59.80997291	44.19783663
35	59.81050769	44.19815169
36	59.81078498	44.19972698
37	59.81157725	44.2007903
38	59.81177531	44.20244436
39	59.81108208	44.20760343
1	59.80836858	44.20650073

Линия перечёта 1 20x300 0,6 га.
Длина: 300.0 м

№№	Широта	Долгота
0'	59.81004224	44.20433471
1'	59.80962065	44.19904221

ВРЕМЕННАЯ ПРОБНАЯ ПЛОЩАДЬ № 1

Субъект РФ: Вологодская область Лесничество (лесопарк): Бабушкинское
Участковое лесничество: Шоноровское
Квартал: 38 Выдел: 16/0 Площадь: 24,0 га
Номер очага _____ Размер пробной площади: 0,60 га.
Таксационная характеристика:
Тип леса: Е чер Состав: 8Е2Б+С+Ос Возраст: 90 Бонитет: 3
Полнота: 0,6 Запас на га: 250 кбм Возобновление 10 Е

Время и причина ослабления насаждения:

Незаконные рубки. Резкое изменение светового режима. Ветровал. Бурелом. Стволовые вредители. Стволовые гнили

Тип очага: -

Фаза развития очага: -

Состояние насаждения: сильно ослабленное


Намечаемые мероприятия: сплошная санитарная рубка

Дата: 23.09.2017 г.

Телефон (88182) 61-33-74

Исполнитель работ по проведению лесопатологических обследований:

Инженер-лесопатолог "ЦЗЛ Архангельской области"



Кочанов Н.Р.

Инженер-лесопатолог "ЦЗЛ Архангельской области"

Холопова Н.С.

ВЕДОМОСТЬ ПЕРЕЧЕТА ДЕРЕВЬЕВ

Порода: Е

ступени толщины, см	Количество деревьев по категориям состояния, шт.												Всего деревьев			
	I	II	III	IV		V		VI			ветровал, бурелом			шт.	в т.ч. Подлежат рубке, %	
				НЗ	З	НЗ	З	НЗ	З	О	НЗ	З	О			
8	0	0	0	0	0	0	0	0	0	0	0	0	0	0	0	-
12	0	0	0	0	0	0	0	0	0	0	0	0	0	0	0	-
16	10	0	0	0	0	0	0	0	0	0	0	0	0	0	0	0,0
20	21	0	10	0	0	0	0	0	0	0	0	0	0	0	10	0,0
24	14	0	12	0	0	0	0	0	0	12	0	0	7	50	38,0	
28	18	0	13	0	0	0	0	0	0	20	0	0	0	46	43,5	
32	6	0	13	0	0	0	0	0	0	16	0	0	9	56	44,6	
36 и более	1	0	4	0	0	0	0	0	0	4	0	0	1	24	20,8	
Итого, % от числа стволов	36	0	27	0	0	0	0	0	0	27	0	0	10	8	37,5	
Итого, % от запаса	31	0	32	0	0	0	0	0	0	25	0	0	12	194	37,1	

Порода Б

ступени толщины, см	Количество деревьев по категориям состояния, шт.												Всего деревьев			
	I	II	III	IV		V		VI			ветровал, бурелом			шт.	в т.ч. Подлежат рубке, %	
				НЗ	З	НЗ	З	НЗ	З	О	НЗ	З	О			
8	0	0	0	0	0	0	0	0	0	0	0	0	0	0	0	-
12	0	0	0	0	0	0	0	0	0	0	0	0	0	0	0	-
16	1	0	0	0	0	0	0	0	0	0	0	0	0	1	0,0	
20	2	0	1	0	0	0	0	0	0	0	0	0	0	3	0,0	
24	2	0	0	1	0	0	0	0	0	0	0	0	0	3	33,3	
28	0	0	0	2	0	0	0	0	0	0	0	0	0	2	100,0	
32	0	0	0	0	0	0	0	0	0	0	0	0	0	0	-	
36 и более	0	0	0	0	0	0	0	0	0	0	0	0	0	0	-	
Итого, % от числа стволов	56	0	11	33	0	0	0	0	0	0	0	0	0	9	0,0	
Итого, % от запаса	45	0	8	47	0	0	0	0	0	0	0	0	0	9	0,0	

Порода С

ступени толщины, см	Количество деревьев по категориям состояния, шт.												Всего деревьев		
	I	II	III	IV		V		VI			ветровал, бурелом			шт.	в т.ч. Подлежат рубке, %
				НЗ	З	НЗ	З	НЗ	З	О	НЗ	З	О		
8	0	0	0	0	0	0	0	0	0	0	0	0	0	0	-
12	0	0	0	0	0	0	0	0	0	0	0	0	0	0	-
16	1	0	0	0	0	0	0	0	0	0	0	0	0	1	0,0
20	0	0	0	0	0	0	0	0	0	0	0	0	0	0	-
24	3	0	0	0	0	0	0	0	0	0	0	0	0	3	0,0
28	6	0	0	0	0	0	0	0	0	0	0	0	0	6	0,0
32	0	0	0	0	0	0	0	0	0	0	0	0	0	0	-
36 и более	0	0	1	0	0	0	0	0	0	0	0	0	0	1	0,0
Итого, % от числа стволов	91	0	9	0	0	0	0	0	0	0	0	0	0	11	0,0
Итого, % от запаса	83	0	17	0	0	0	0	0	0	0	0	0	0	11	0,0

Порода Ос

ступени толщины, см	Количество деревьев по категориям состояния, шт.												Всего деревьев		
	I	II	III	IV		V		VI			ветровал, бурелом			шт.	в т.ч. Подлежат рубке, %
				НЗ	З	НЗ	З	НЗ	З	О	НЗ	З	О		
8	0	0	0	0	0	0	0	0	0	0	0	0	0	0	-
12	0	0	0	0	0	0	0	0	0	0	0	0	0	0	-
16	0	0	0	0	0	0	0	0	0	0	0	0	0	0	-
20	0	0	0	0	0	0	0	0	0	0	0	0	0	0	-
24	4	0	0	0	0	0	0	0	0	0	0	0	0	4	0,0
28	1	0	0	0	0	0	0	0	0	0	0	0	0	1	0,0
32	0	0	0	0	0	0	0	0	0	0	0	0	0	0	-
36 и более	0	0	0	0	0	0	0	0	0	0	0	0	0	0	-
Итого, % от числа стволов	100	0	0	0	0	0	0	0	0	0	0	0	0	5	0,0
Итого, % от запаса	100	0	0	0	0	0	0	0	0	0	0	0	0	5	0,0

Примечание: НЗ – незаселенное, З – заселенное, О – отработанное вредителями

Лист 1

Бабушкинское Л-ВО

Шоноевское

Квартал: 38 Целевое назначение: Эксплуатационные леса

№	Площ-я	Состав	ИЯ	ЭЛ	В	И	Д	К	Г	И	Б	И	Тип	ИП	Запас сыро-раст.	ИК	И	Запас на выделе, м3	ИХоз		
№	кв.	выдел	И	Я	Э	Л	В	И	Д	К	Г	И	Б	И	Тип	ИП	Запас сыро-раст.	ИК	И	Запас на выделе, м3	ИХоз
16/0	24.0	8Е2В+С+Ос	1	Е	90	22.0	22	5	3	3	Е	ч	ер	0.6	250	6000	4800	1	240	240	
		В				23.0	22										1200	3			
		+С				23.0	28											1			
		+Ос				24.0	30											1			

подрост: 10Е возраст 20лет, Н=1.0м 5.0тыс.шт/га
селекционная оценка: Нормальные