

УТВЕРЖДАЮ:

Должность Заместитель
Ф.И.О. Магальникова
Дата 14.02.2017

Акт
лесопатологического обследования *✓ 2/5*
лесных насаждений Бабушкинского лесничества
на территории Вологодской области

Способ лесопатологического обследования: 1. Визуальный

2. Инструментальный



Место проведения

Участковое лесничество	Квартал	Выдел	Площадь, га
Бабушкинское к-з «Россия»	63	12/0	13,0

Лесопатологическое обследование проведено на общей площади 13,0 га.

2. Инструментальное обследование лесного участка

1. Фактическая таксационная характеристика лесного насаждения соответствует (не соответствует) (нужное подчеркнуть) таксационному описанию.

2. Состояние насаждений: **с нарушенной устойчивостью**
с утраченной устойчивостью

причины повреждения: Ветровал. Бурелом. Стволовые гнили. Стволовые вредители

В том числе:

заселено (отработано) стволовыми вредителями

Вид вредителя	Порода	Встречаемость % заселённых деревьев (отработано)	Степень заселения лесного насаждения (слабая, средняя, сильная)
Короед-типограф	Е	0 (61)	-
Большой сосновый лубоед	С	0 (73)	-
Заболонник березовый	Б	0 (7)	-

Поражено болезнями

Вид болезни	Порода	Встречаемость (% поражённых деревьев)	Степень поражения лесного насаждения (слабая, средняя, сильная)
Короед-типограф	Е	3	-
Настоящий трутовик	Б	4	-

3.

Номер квартала	63
Номер выдела	12/0
Выборке подлежит, % деревьев по м3	57
в т. ч. ослабленных, %	1
сильно ослабленных, %	3
усыхающих, %	-
свежего сухостоя, %	-
старого сухостоя, %	20
свежий ветровал, %	-
старый ветровал, %	24
свежий бурелом, %	-
старый бурелом, %	9
Средневзвешенная КС насаждения	3,2
Е	3,54
С	3,43
Б	1,63
Ос	4,58
Олс	1
Полнота насаждения после уборки деревьев, подлежащих рубке, составит	0,3
Критическая полнота для данной категории насаждений составляет	0,5

4. ЗАКЛЮЧЕНИЕ

С целью предотвращения негативных процессов или снижения ущерба от их воздействия назначено:

Участковое лесничество	Квартал	Выдел	Площадь выдела, га	Вид мероприятия	Площадь мероприятия, га	Порода	Запас на выдел, кбм	Крайние сроки проведения
Бабушкинское к-з «Россия»	63	12/0	13,0	ССР	13,0	Е	1820	2019

Ведомость перечета деревьев назначенных в рубку и абрис лесного участка прилагаются (приложение 2 и 3 к Акту)

5. Меры по обеспечению возобновления: содействие естественному возобновлению леса

6. Мероприятия, необходимые для предупреждения повреждения или поражения смежных насаждений: наблюдение за динамикой состояния древостоев, при выявлении признаков негативных изменений - провести в них лесопатологическое обследование.

7. Сведения для расчёта понижающего коэффициента стоимости древесины:

год образования старого сухостоя - ;

основная причина повреждения древесины: Ветровал. Бурелом. Стволовые гнили. Стволовые вредители

Дата проведения обследований 23.09.2017 г.

Исполнитель работ по проведению лесопатологических обследований:

Инженер-лесопатолог «ЦЗЛ Архангельской области»



Кочанов Н.Р.

Инженер-лесопатолог «ЦЗЛ Архангельской области»





Холопова Н.С.

Результаты проведения лесопатологических обследований лесных насаждений за сентябрь 2017 года

Субъект Российской Федерации: Лесничество (лесопарк)		Вологодская область		Участковое лесничество		Бабушкинское к-з "Россия"																																				
Бабушкинское		Таксационная характеристика		Распределение запаса насаждения по категориям состояния деревьев, %		Признаки повреждения деревьев		Доля поврежденных деревьев, %		Причина ослабления, повреждения		Полежит рубке, %		Рекомендуемые мероприятия																												
Номер квартала	Номер выдела	Номер выдела, га	Целевое назначение лесов	Категория защитных лесов	Номер лесопатологического выдела	Площадь лесопатологического выдела,	состав	порода	возраст	средняя высота, м	средний диаметр, см	тип леса	полнота	бонитет	запас, км /га	Число деревьев на проб., шт	без признаков ослабления	ослабленные	сильно ослабленные	усыхающие	свежий сухостой	старый ветрвали	свежий ветрвали	старый ветрвали	свежий бурелом	старый бурелом	аварийные деревья	29	30	31	32	33	34									
63	12/0	13,0	Эксплуатационные	·	12/0	13,0	4Е2С2В1Ос1Олс	Б	45	13	12	Ечср	0,7	4	140	27	76	6	6	·	·	·	·	·	·	·	·	206,218,614,832	57	Ветровал. Бурелом.Стволовые вредители.Стволовые гнили	57	ССР	13,0									
								Ос	·	17	16								10	10	·	·	·	·	·	·	·	·	·		·	·	·	·	·	·	·	·	·			
								Олс	·	14	14								11	100	·	·	·	·	·	·	·	·	·		·	·	·	·	·	·	·	·	·	·	·	
								С	·	15	14								11	39	·	·	·	·	·	·	·	·	·		·	·	·	·	·	·	·	·	·	·	·	·
								Е	65	14	14								117	35	·	4	·	·	·	·	·	·	·		·	·	·	·	·	·	·	·	·	·	·	·

Исполнитель работ по проведению лесопатологических обследований:

Инженер-лесопатолог "ЦЗЛ Архангельской области"  Кочанов Н.Р.

Инженер-лесопатолог "ЦЗЛ Архангельской области"  Холопова Н.С.

Дата составления документа 16.10.2017 г., Телефон (88782)61-33-74

АБРИС
(выкопировка из планшета на обследуемые участки)
Вологодская область Лесничество (лесопарк) Бабушкинское
Бабушкинское уч. лесничество, колхоз "Россия" кв. 63 выд. 12



Общая площадь: 13,0 га
Эксплуатационная площадь: 13,0 га
Масштаб: 1 : 10000
Выполнил:
Кочанов Н.Р.
Холопова Н.С.

№№	Направление	Румб	Длина, м
0-1	СЗ	51°00'	328,0
1-2	СЗ	28°30'	105,5
2-3	СЗ	42°00'	75,0
3-4	СЗ	7°00'	43,5
4-5	СЗ	19°30'	116,0
5-6	СВ	46°30'	215,0
6-7	СЗ	8°00'	69,5
7-8	СВ	24°00'	190,5
8-9	СВ	3°30'	95,5

№№	Направление	Румб	Длина, м
9-10	СВ	46°30'	64,5
10-11	СВ	81°30'	77,5
11-12	СВ	26°30'	43,5
12-13	СВ	87°30'	57,5
13-14	СВ	23°30'	42,5
14-15	СЗ	25°30'	96,5
15-16	СЗ	44°30'	111,0
16-17	СВ	1°30'	129,0
17-18	СЗ	36°30'	121,5
18-19	СЗ	24°30'	221,5
19-20	СЗ	3°00'	136,0

Линия перечёта 1 20x250 0,5 га.

Длина: 250,0 м
№№

№№	Направление	Румб	Длина, м
0-1	СВ	23°00'	250,0

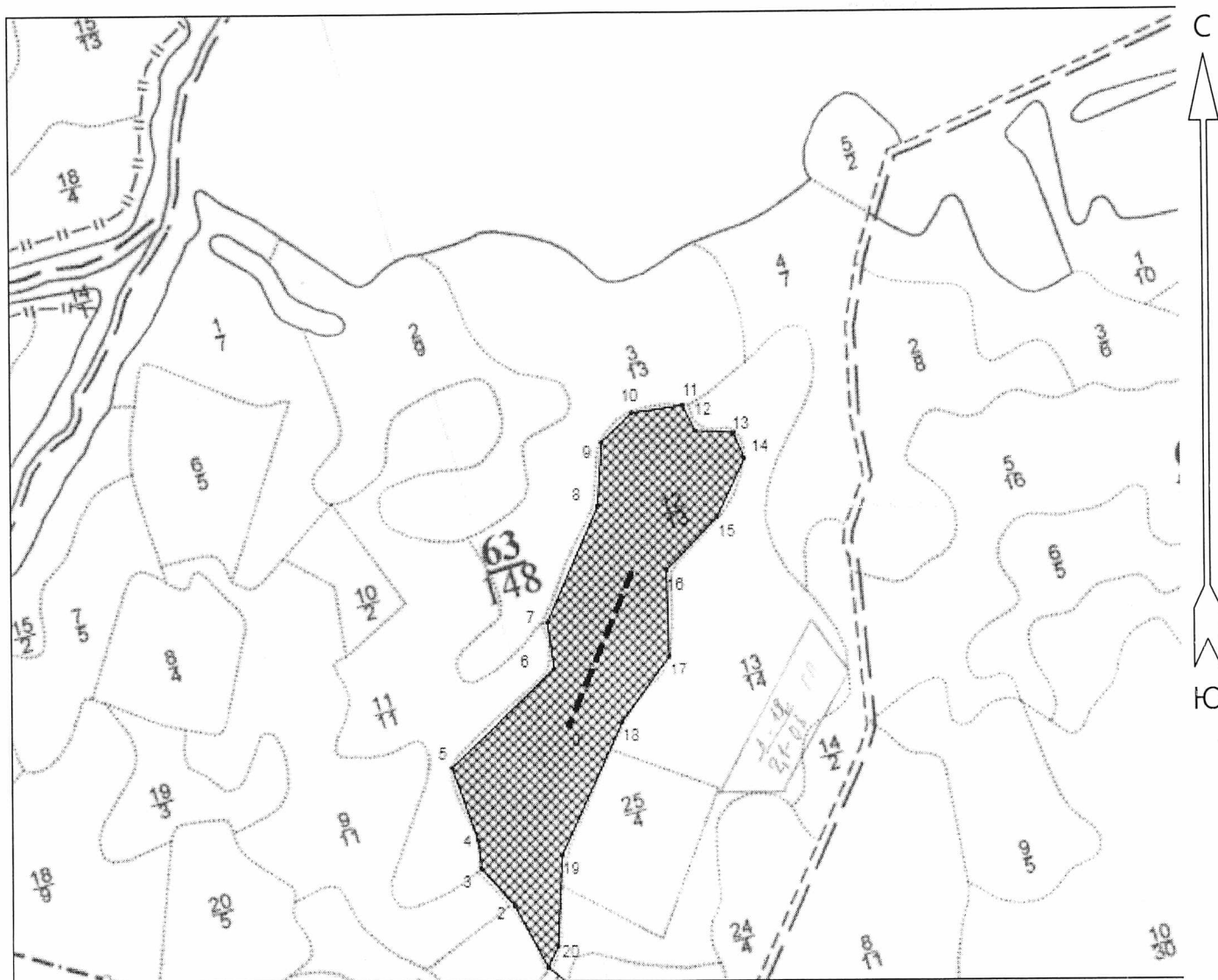
--- Линия перечёта

Штриховка Сплошная санитарная рубка

Условные обозначения:

16.10.2012
Холопова Н.С.
Кочанов Н.Р.

АБРИС
(выкопировка из планшета на обследуемые участки)
Вологодская область Лесничество (лесопарк)) Бабушкинское
Бабушкинское уч. лесничество. колхоз "Россия" кв. 63 выд. 12





Общая площадь: 13.0 га
Эксплуатационная площадь: 13.0 га
Масштаб: 1 : 10000
Выполнил:

Кочанов Н.Р.

Холопова Н.С.

Условные обозначения:

-  Сплошная санитарная рубка
-  Линия перече́та

Основной полигон		
№№	Широта	Долгота
0	59.89306348	43.73219066
1	59.8949253	43.72764189
2	59.89575718	43.72674162
3	59.8962563	43.72584135
4	59.89664451	43.72574658
5	59.89762692	43.72505163
6	59.89895792	43.72784722
7	59.89957589	43.72767348
8	59.90113665	43.72906337

9	59.9019923	43.72917393
10	59.90238843	43.73001103
11	59.90249142	43.73138513
12	59.90214283	43.7317326
13	59.90211906	43.73275923
14	59.90177046	43.73305932
15	59.90098612	43.73231699
16	59.90027308	43.73092709
17	59.89911638	43.73099027
18	59.89823696	43.72969514
19	59.8964306	43.72803675

20	59.89521051	43.72791039
1	59.8949253	43.72764189
Линия перече́та 1 20x250 0,5 га.		
Длина: 250.0 м		
№№	Широта	Долгота
0'	59.89816962	43.72822628
1'	59.90023688	43.72997562

16.10.2018г.

ВРЕМЕННАЯ ПРОБНАЯ ПЛОЩАДЬ № 1

Субъект РФ: Вологодская область Лесничество (лесопарк): Бабушкинское
Участковое лесничество: Бабушкинское к-з "Россия"
Квартал: 63 Выдел: 12/0 Площадь: 13,0 га
Номер очага: _____ Размер пробной площади: 0,50 га.
Таксационная характеристика:
Тип леса: Е чер Состав: 4Е2С2Б1Ос1Олс Возраст: 65 Бонитет: 4
Полнота: 0,7 Запас на га: 140 кбм Возобновление 10 Е

Время и причина ослабления насаждения:

Ветровал.Бурелом.Стволовые вредители.Стволовые гнили

Тип очага: -

Фаза развития очага: -

Состояние насаждения: сильно ослабленное

Намечаемые мероприятия: сплошная санитарная рубка

Дата: 23.09.2017 г.

Телефон (88182) 61-33-74


Исполнитель работ по проведению лесопатологических обследований:

Инженер-лесопатолог "ЦЗЛ Архангельской области"



Кочанов Н.Р.

Инженер-лесопатолог "ЦЗЛ Архангельской области"



Холопова Н.С.

ВЕДОМОСТЬ ПЕРЕЧЕТА ДЕРЕВЬЕВ

Порода: **Е**

ступени толщины, см	Количество деревьев по категориям состояния, шт.												Всего деревьев			
	I	II	III	IV		V		VI			ветровал, бурелом			шт.	в т.ч. Подлежат рубке, %	
				НЗ	З	НЗ	З	НЗ	З	О	НЗ	З	О			
8	0	0	0	0	0	0	0	0	0	0	0	0	0	0	0	-
12	0	0	0	0	0	0	0	0	0	0	0	0	0	0	0	-
16	21	0	0	0	0	0	0	0	0	0	0	0	0	0	0	-
20	13	0	1	0	0	0	0	0	0	0	10	0	0	13	44	52,3
24	6	0	1	0	0	0	0	0	0	0	11	0	0	10	28	75,0
28	3	0	1	0	0	0	0	0	0	0	0	0	0	0	4	0,0
32	0	0	0	0	0	0	0	0	0	0	0	0	0	0	0	-
36 и более	0	0	0	0	0	0	0	0	0	0	0	0	0	0	0	-
Итого, % от числа стволов	37	0	3	0	0	0	0	0	0	0	29	0	0	32	117	60,7
Итого, % от записа	35	0	4	0	0	0	0	0	0	0	30	0	0	31		

Порода: **С**

ступени толщины, см	Количество деревьев по категориям состояния, шт.												Всего деревьев			
	I	II	III	IV		V		VI			ветровал, бурелом			шт.	в т.ч. Подлежат рубке, %	
				НЗ	З	НЗ	З	НЗ	З	О	НЗ	З	О			
8	0	0	0	0	0	0	0	0	0	0	0	0	0	0	0	-
12	0	0	0	0	0	0	0	0	0	0	0	0	0	0	0	-
16	0	0	0	0	0	0	0	0	0	0	0	0	0	0	0	-
20	0	0	0	0	0	0	0	0	0	0	0	0	0	0	0	-
24	1	0	0	0	0	0	0	0	0	0	0	0	0	7	8	87,5
28	0	0	0	0	0	0	0	0	0	0	0	0	0	1	1	100,0
32	1	0	0	0	0	0	0	0	0	0	0	0	0	0	1	0,0
36 и более	1	0	0	0	0	0	0	0	0	0	0	0	0	0	1	0,0
Итого, % от числа стволов	27	0	0	0	0	0	0	0	0	0	0	0	0	73		
Итого, % от записа	39	0	0	0	0	0	0	0	0	0	0	0	0	61	11	72,7

Порода: **Б**

ступени толщины, см	Количество деревьев по категориям состояния, шт.												Всего деревьев			
	I	II	III	IV		V		VI			ветровал, бурелом			шт.	в т.ч. Подлежат рубке, %	
				НЗ	З	НЗ	З	НЗ	З	О	НЗ	З	О			
8	0	0	0	0	0	0	0	0	0	0	0	0	0	0	0	-
12	0	0	0	0	0	0	0	0	0	0	0	0	0	0	0	-
16	14	0	0	0	0	0	0	0	0	0	0	0	0	0	14	0,0
20	4	0	0	0	0	0	0	0	0	0	0	0	0	0	4	0,0
24	4	1	1	0	0	0	0	0	0	0	1	0	0	1	8	25,0
28	1	0	0	0	0	0	0	0	0	0	0	0	0	0	1	0,0
32	0	0	0	0	0	0	0	0	0	0	0	0	0	0	0	-
36 и более	0	0	0	0	0	0	0	0	0	0	0	0	0	0	0	-
Итого, % от числа стволов	85	4	4	0	0	0	0	0	0	0	4	0	0	4		
Итого, % от записа	77	6	6	0	0	0	0	0	0	0	6	0	0	6	27	7,4

Порода: **Ос**

ступени толщины, см	Количество деревьев по категориям состояния, шт.												Всего деревьев			
	I	II	III	IV		V		VI			ветровал, бурелом			шт.	в т.ч. Подлежат рубке, %	
				НЗ	З	НЗ	З	НЗ	З	О	НЗ	З	О			
8	0	0	0	0	0	0	0	0	0	0	0	0	0	0	0	-
12	0	0	0	0	0	0	0	0	0	0	0	0	0	0	0	-
16	0	0	0	0	0	0	0	0	0	0	0	1	0	0	1	100,0
20	1	0	0	0	0	0	0	0	0	0	8	0	0	9	88,9	
24	0	0	0	0	0	0	0	0	0	0	0	0	0	0	0	-
28	0	0	0	0	0	0	0	0	0	0	0	0	0	0	0	-
32	0	0	0	0	0	0	0	0	0	0	0	0	0	0	0	-
36 и более	0	0	0	0	0	0	0	0	0	0	0	0	0	0	0	-
Итого, % от числа стволов	10	0	0	0	0	0	0	0	0	0	90	0	0			
Итого, % от записа	10	0	0	0	0	0	0	0	0	0	90	0	0	10	90,0	

Порода: **Олс**

ступени толщины, см	Количество деревьев по категориям состояния, шт.												Всего деревьев			
	I	II	III	IV		V		VI			ветровал, бурелом			шт.	в т.ч. Подлежат рубке, %	
				НЗ	З	НЗ	З	НЗ	З	О	НЗ	З	О			
8	0	0	0	0	0	0	0	0	0	0	0	0	0	0	0	-
12	0	0	0	0	0	0	0	0	0	0	0	0	0	0	0	-
16	5	0	0	0	0	0	0	0	0	0	0	0	0	0	5	0,0
20	6	0	0	0	0	0	0	0	0	0	0	0	0	0	6	0,0
24	0	0	0	0	0	0	0	0	0	0	0	0	0	0	0	-
28	0	0	0	0	0	0	0	0	0	0	0	0	0	0	0	-
32	0	0	0	0	0	0	0	0	0	0	0	0	0	0	0	-
36 и более	0	0	0	0	0	0	0	0	0	0	0	0	0	0	0	-
Итого, % от числа стволов	100	0	0	0	0	0	0	0	0	0	0	0	0			
Итого, % от записа	100	0	0	0	0	0	0	0	0	0	0	0	0	11	0,0	

Примечание: НЗ – незаселенное, З – заселенное, О – отработанные вредителями

ТАКСАЦИОННОЕ ОПИСАНИЕ

Приложение 2

Лист 1

Бабушкинское Л-ВО

к-з Россия

Квартал: 63 Целевое назначение: Эксплуатационные леса

№	Площ-я	Состав,	ИЭ	Л	В	И	Д	К	Г	И	Б	И	Тип	ИП	Запас сыраст.	ИК	И	Запас на выделе, м3	ИХозяйственное
№	Площ-я	Состав,	ИЭ	Л	В	И	Д	К	Г	И	Б	И	Тип	ИП	Запас сыраст.	ИК	И	Запас на выделе, м3	ИХозяйственное
12/0	13.0	4Е2С2Б1Ос1Олс	1	Е	65	14.0	14	4	2	4	Е	Чер	0.7	140	1820	728			
		С				15.0	14					чс							
		Б		45		13.0	12												
		Ос				17.0	16												
		Олс				14.0	14												

селекционная оценка: Нормальные